

Zeitschrift: Schweizerische Bauzeitung
Herausgeber: Verlags-AG der akademischen technischen Vereine
Band: 125/126 (1945)
Heft: 18

Werbung

Nutzungsbedingungen

Die ETH-Bibliothek ist die Anbieterin der digitalisierten Zeitschriften auf E-Periodica. Sie besitzt keine Urheberrechte an den Zeitschriften und ist nicht verantwortlich für deren Inhalte. Die Rechte liegen in der Regel bei den Herausgebern beziehungsweise den externen Rechteinhabern. Das Veröffentlichen von Bildern in Print- und Online-Publikationen sowie auf Social Media-Kanälen oder Webseiten ist nur mit vorheriger Genehmigung der Rechteinhaber erlaubt. [Mehr erfahren](#)

Conditions d'utilisation

L'ETH Library est le fournisseur des revues numérisées. Elle ne détient aucun droit d'auteur sur les revues et n'est pas responsable de leur contenu. En règle générale, les droits sont détenus par les éditeurs ou les détenteurs de droits externes. La reproduction d'images dans des publications imprimées ou en ligne ainsi que sur des canaux de médias sociaux ou des sites web n'est autorisée qu'avec l'accord préalable des détenteurs des droits. [En savoir plus](#)

Terms of use

The ETH Library is the provider of the digitised journals. It does not own any copyrights to the journals and is not responsible for their content. The rights usually lie with the publishers or the external rights holders. Publishing images in print and online publications, as well as on social media channels or websites, is only permitted with the prior consent of the rights holders. [Find out more](#)

Download PDF: 28.01.2026

ETH-Bibliothek Zürich, E-Periodica, <https://www.e-periodica.ch>

SCHWEIZERISCHE BAUZEITUNG

WOCHENSCHRIFT FÜR ARCHITEKTUR / INGENIEURWESEN / MASCHINENTECHNIK

REVUE POLYTECHNIQUE SUISSE

ORGAN DES SCHWEIZERISCHEN INGENIEUR- UND ARCHITEKTEN-VEREINS
UND DER GESELLSCHAFT EHEMAL. STUDIERENDER DER EIDG. TECHN. HOCHSCHULE
GEGRÜNDET 1883 VON ING. A. WALDNER / HERAUSGEGEBEN VON ING. W. JEGHER

S.I.A.- u. G.E.P.-Mitgl., b. Verlag: Schweiz 40 Fr.,
Ausland 48 Fr. jährl.; Nicht-Mitglieder: Schweiz
48 Fr.; Ausland 60 Fr., postamtlich abonniert
48 Fr. zuzüglich Gebühren. / Einzel-Nr. Fr. 1.20

VERLAG W. JEGHER, ZÜRICH
Dianastrasse 5 / Postcheck VIII 6110
Telephon: 234507 ■ In Kommission
bei Rascher & Cie., Zürich u. Leipzig

Anzeigen durch MOSSE-ANNONCEN AG.,
Zürich, Limmatquai 94 - Basel, Marktplatz 18
Anzeigenpreis: Ganze Seite 240 Fr., Seitenteile
nach Tarif - Teuerungszuschlag zur Zeit 15 %

SCHIEBEBÖDEN · ISOLIERPLATTEN · DACHVERSCHALUNGEN · HALLEN- UND INDUSTRIEBAUTEN · BARACKENBAU

Dwrisol

A.-G. FÜR LEICHTBAUSTOFFE - DIETIKON - TEL. 918666



ING. MAX GREUTER & CIE. ZÜRICH 8
INJEKTIONS- UND GUNIT-ARBEITEN TIEFBOHRUNGEN

Vollständige

ZEICHEN-EINRICHTUNGEN

Zeichentische, Zeichenmaschinen, Zeichen-Registaturen und -Schränke,
Plan-Einfassverfahren, Bogenlampen, Lichtpause- u. Kopier-Einrichtungen

Sämtliches Zeichenmaterial wie Zeichen-Papiere, -Geräte, -Instrumente,
Normalienblätter, Reisszeuge und Reissbretter, Rechenschieber.

Gebrüder Scholl AG Zürich Poststrasse 3 Tel. 235710 Seit 1865

Scholl

TIEFBAU · STRASSENBAU · INDUSTRIEBÖDEN · ANSCHLUSSGELEISE

WALO BERTSCHINGER

BAUUNTERNEHMUNG ZÜRICH



Gegründet 1886

ED. BRUN, WÄDENSWIL

Telephon 956.802

Telegramme: Brun

Aelteste Spezialfabrik für Härte-Löt-Schweissprodukte, Autogen-Zusatzmaterialien, Lager-Kühlfette, Lager-Kühllöl, Technische Öle und Fette
 Oel-Import en gros — Verlangen Sie Vertreterbesuch

KLINKER

braun, rot, gelb für Böden, Wandbelag,
 Cheminées, Fassaden

A.-G. Verblendsteinfabrik

Tel. 724 04

Lausen

Ständige Ausstellung unserer Erzeugnisse in der SCHWEIZER BAU-CENTRALE ZÜRICH, TALSTR. 9, BÜRSENBLOCK (Eintritt frei)

Trocknung durch Infrarot-Strahlen

das neuzeitliche, ökonomische Trocknungsverfahren

Lacke, Textilien, Nahrungsmittel, chem. Produkte,

werden durch unsere Infrarot-Trockenanlagen in kürzester Zeit, auch bei niedriger Temperatur einwandfrei getrocknet

COLOR-METAL A.-G., ZÜRICH 3

Abtlg. Infrarot

Grubenstr. 29

Tel. 33 14 44

Sandstrahl-Reinigung

von Eisen-Konstruktionen

Spritz - Metallisierung

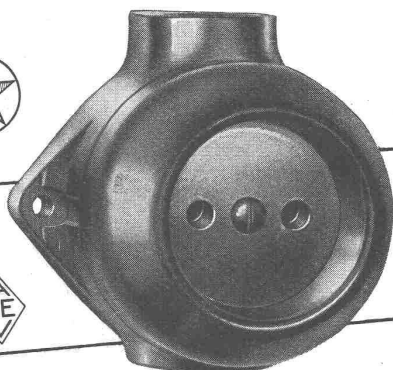
in Zink, Zinn, Aluminium, Blei,
 Kupfer und anderen Metallen

Stationäre und transportable Anlagen

Metallspritzwerk A.-G. Zürich/Kloten

(Geleiseanschluss in Kloten)

Telephon 93 72 50



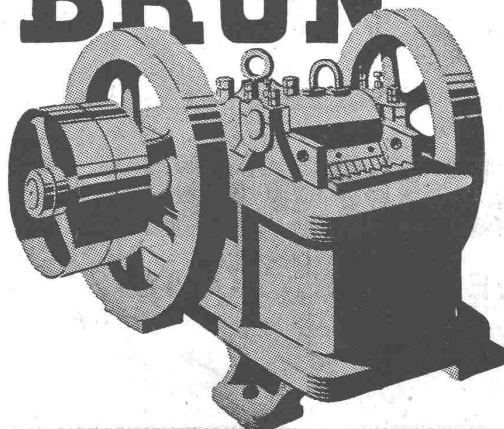
FELLER-STECKDOSE 6 Amp.
 250 Volt

besonders geeignet für Werkstätten, Garagen, Keller, Waschküchen und allgemein für trockene und feuchte Räume. Kleines, gefälliges, schwarzes Pressstoff-Gehäuse mit 11 mm Stahlpanzergewinde für den Anschluss von Stahlpanzerrohr und Bleikabel mit Stopfbüchsen-Dichtungen. Auch Bergmannrohr kann einwandfrei in das Gehäuse eingeführt werden. Steckdosen-Einsatz in bewährter, dauerhafter Ausführung.

Adolf Feller A. G. Horgen
 Fabrik elektrischer Apparate

BRUN**BAUMASCHINEN**

für Hoch-, Tief- und Strassenbau



Betonmischmaschinen
 Bau-Krane
 Kompressoren
 Pressluftwerkzeuge
 Feldbahnlokomotiven
 Steinbrecher
 Sandwalzwerke

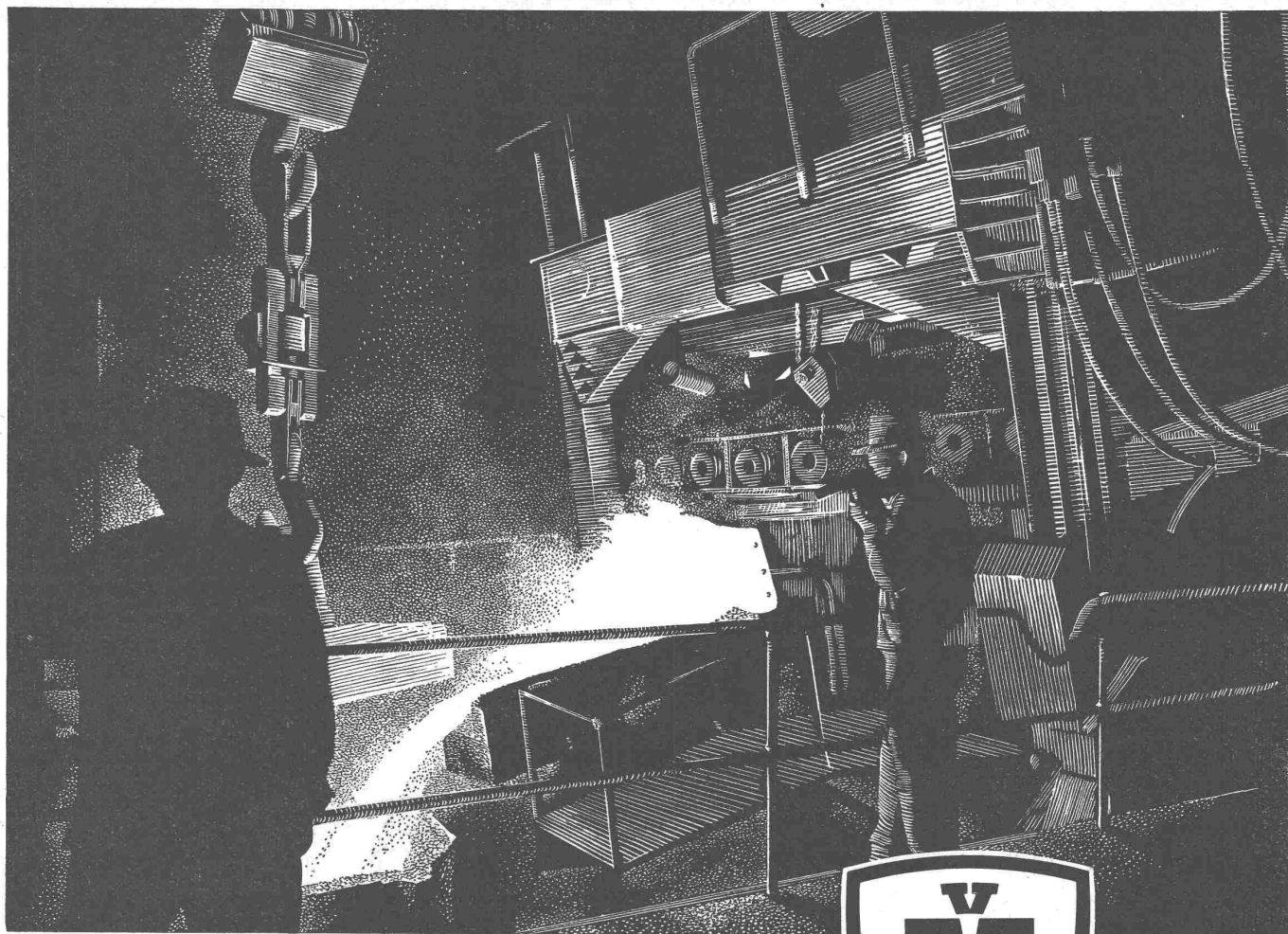
Waschmaschinen
 Vibrations-Siebe
 Elevatoren
 Kabel-Bagger
 Komplette Sand- u. Kies-
 Aufbereitungsanlagen

BRUN & CIE. AG., NEBIKON (Luzern)

Gegr. 1872

MASCHINENFABRIK

Tel. (062) 8 51 12



Vorausschauende Planung schuf die Grundlagen

Auf weite Sicht angelegte Vorräte und der vorsorgliche Ausbau unserer Werke schon in Friedenszeiten ermöglichen uns, den Inlandmarkt nach wie vor mit Eisen und Stahl zu beliefern. Dieser Dienst an unserer Landesversorgung in schwierigen Zeiten berechtigt zur Hoffnung, dass die schweizerischen Abnehmerkreise auch in Zukunft den inländischen Werken treu bleiben werden.



AKTIENGESELLSCHAFT
DER VON MOOS'SCHEN EISENWERKE
LUZERN

Dilatit

-Korksteinplatten
sind ein überragendes Isoliermittel
für Kühlanlagen und im Hochbau!

Wanner & Co. A.G., Horgen

Dilatit-Korksteinfabrik

Blei
Hartblei
Stemmblei
Lötzinn
Lagermetalle
—

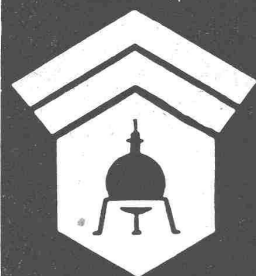
Metallum AG. Pratteln



Glasdächer WEMA Oberlichter

Siegfried Keller & Co. Wallisellen - Zch.

Tel.
(051) 93.21.14



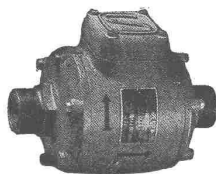
Wallerdichte Beläge

Spezial-Unternehmen:

Frick-Glass, Zürich - Altstetten

MOBILA

die ideale stopfbüchsenlose
Umwälzpumpe für Zentralheizungen



Kleintransformatoren

in fachmännischer Ausführung



E. Lapp & Co., Zürich 2

Transformatoren, Mobilapumpen
Seestrasse 417 Tel. 45 22 33

INERTOLISIEREN

SANDSTRAHLEN

SPRITZMETALLISIEREN

INERTOLWERKE SIEGFRIED KELLER & CO. WALLISELLEN
GELEISEANSCHLUSS

Wir reparieren alle

Benzin-, Diesel- und Schiffsmotoren

Einspritzdüsen, Brennstoffpumpen und
Zündapparate jeden Fabrikates

DREHEREI

SCHWEISSEI

HANS F. WÜGLER, INGENIEURBUREAU
Zürich-Albisrieden, Spiserstr. 42, Tel. 23 41 09

SCHWEIZ. SPRENGSTOFF A.-G. CHEDDITE

Fabriken in Liestal und Isleten (Kt. Uri)

Bureau in Liestal

Telephon 72.433

Telegr.-Adr.: Cheddite Liestal

liefert die bewährten

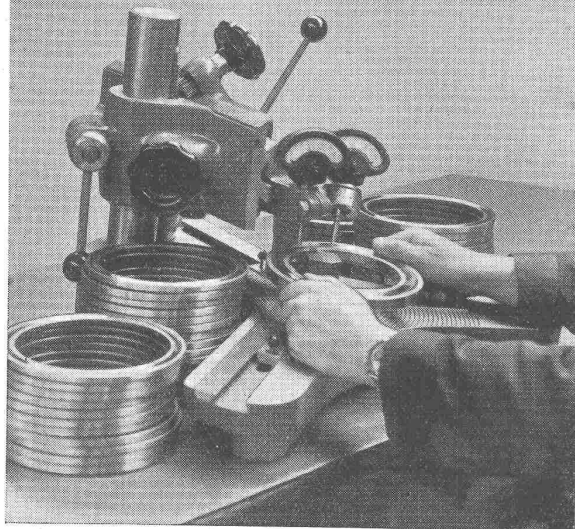
Sicherheitssprengstoffe:

{ Gelatine Telsit, Spezial Gelatine Telsit,
Cheddite und Gelatine Cheddite, sowie
ungefrierbare Dynamite und Sprenggelatine

Prima Sprengkapseln in Aluminium, Zündschnüre und Zubehör

Generalvertreter für die französische Schweiz: **Petitpierre & Grisel, Neuchâtel**

SRO-KONTROLLE



SRO KUGELLAGER VERKAUFSBUREAU ZÜRICH

der Kugellagerwerke J. Schmid-Roost A.-G., Nachf. Schmid & Co. Zürich

Telephon (051) 25 89 66

Bleicherweg 7

Luftseilbahnen

zur Förderung des
Fremdenverkehrs und
im Interesse der Alp-
wirtschaft



OEHLER AARAU

EISEN UND STAHLWERKE OEHLER & CO. A.G.



ANDERSON & WEIDMANN
ZÜRICH TRAUJETSCH 6-TEL. 22 08 47

CLICHÉS



W. STÄUBLI

Ingenieur

ZÜRICH

Grubenstrasse 2 bis 4

Unternehmung für Holz-,
Wasser- und Grundbau

Pfählungen

Spundwände

Wasserhaltungen

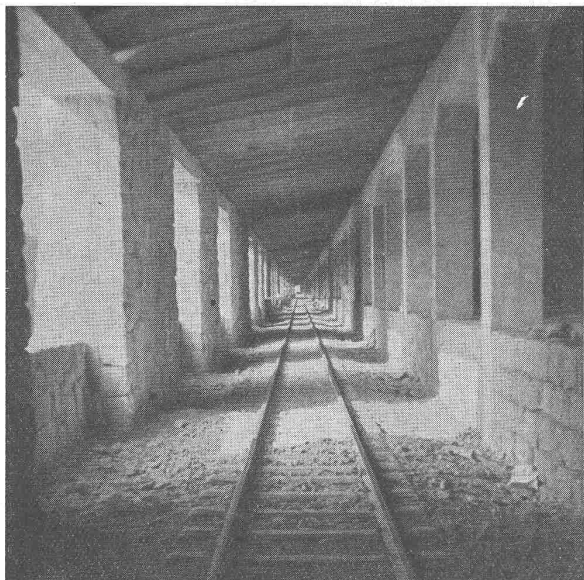
Taucherarbeiten

Seewasserleitungen

Grundwasserfassungen

Grundwasserabsenkungen

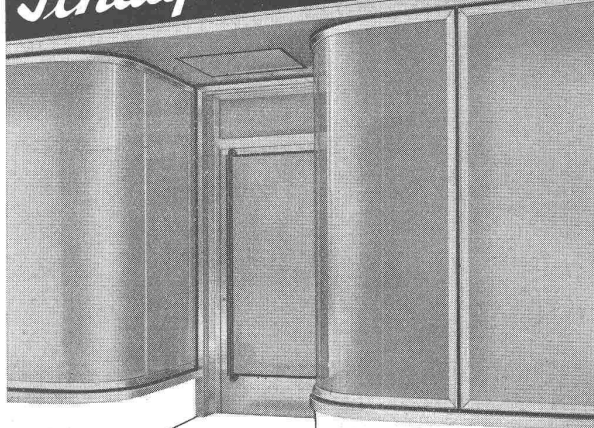
Ingenieur-Holzbau



Stuag

Schweiz. Strassenbau- und
Tiefbau-Unternehmung A.G.

Schaufenster-Anlagen



Ausführung in Eisen, Anticorodal
eloxiert, in Naturton oder gefärbt
Eingänge mit Scherengittern
Rolladen und Rolllüster „Stabil“

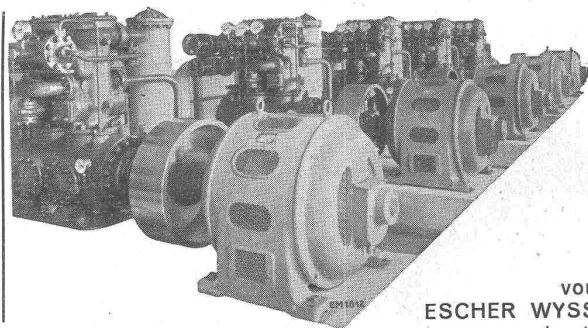
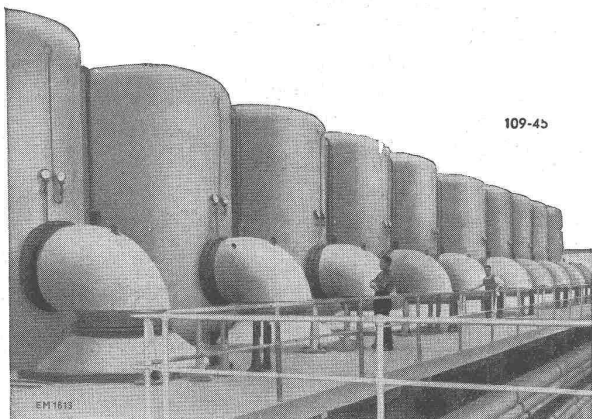
GEBR. TUCHSCHMID
FRAUENFELD + ZÜRICH

ESCHER WYSS

als Pionier der

WÄRMEPUMPE

$\frac{1}{4}$ - $\frac{1}{8}$ des Stromverbrauches direkter Elektro-Heizung
Industrie-Heizanlagen und Trockenanlagen in Ver-
bindung mit Kühlanlagen



von
ESCHER WYSS
erbaut:

erste rein elektrisch
geheizte Schwimmanlage
im HALLENBAD ZÜRICH

erste Anlage zur Heizung im
Winter und Kühlung im Sommer
im RATHAUS von ZÜRICH

Grösste Wärme-Pumpe der Welt
zum Eindampfen von stündlich 120 000 kg
Wasser

Zusammen ergeben die gelieferten Anlagen
jährlich $\frac{1}{2}$ Millionen Tonnen Kohlenersparnis