

Zeitschrift: Schweizerische Bauzeitung
Herausgeber: Verlags-AG der akademischen technischen Vereine
Band: 125/126 (1945)
Heft: 16

Werbung

Nutzungsbedingungen

Die ETH-Bibliothek ist die Anbieterin der digitalisierten Zeitschriften auf E-Periodica. Sie besitzt keine Urheberrechte an den Zeitschriften und ist nicht verantwortlich für deren Inhalte. Die Rechte liegen in der Regel bei den Herausgebern beziehungsweise den externen Rechteinhabern. Das Veröffentlichen von Bildern in Print- und Online-Publikationen sowie auf Social Media-Kanälen oder Webseiten ist nur mit vorheriger Genehmigung der Rechteinhaber erlaubt. [Mehr erfahren](#)

Conditions d'utilisation

L'ETH Library est le fournisseur des revues numérisées. Elle ne détient aucun droit d'auteur sur les revues et n'est pas responsable de leur contenu. En règle générale, les droits sont détenus par les éditeurs ou les détenteurs de droits externes. La reproduction d'images dans des publications imprimées ou en ligne ainsi que sur des canaux de médias sociaux ou des sites web n'est autorisée qu'avec l'accord préalable des détenteurs des droits. [En savoir plus](#)

Terms of use

The ETH Library is the provider of the digitised journals. It does not own any copyrights to the journals and is not responsible for their content. The rights usually lie with the publishers or the external rights holders. Publishing images in print and online publications, as well as on social media channels or websites, is only permitted with the prior consent of the rights holders. [Find out more](#)

Download PDF: 17.01.2026

ETH-Bibliothek Zürich, E-Periodica, <https://www.e-periodica.ch>

SCHWEIZERISCHE BAUZEITUNG

WOCHENSCHRIFT FÜR ARCHITEKTUR / INGENIEURWESEN / MASCHINENTECHNIK

REVUE POLYTECHNIQUE SUISSE

ORGAN DES SCHWEIZERISCHEN INGENIEUR- UND ARCHITEKTEN-VEREINS
UND DER GESELLSCHAFT EHEMAL. STUDIERENDER DER EIDG. TECHN. HOCHSCHULE
GEGRÜNDET 1883 VON ING. A. WALDNER / HERAUSGEGEBEN VON ING. W. JEGHER

S.I.A.- u. G.E.P.-Mitgl., b. Verlag: Schweiz 40 Fr.,
Ausland 48 Fr. jährl.; Nicht-Mitglieder: Schweiz
48 Fr.; Ausland 60 Fr., postamtlich abonniert
48 Fr. zuzüglich Gebühren. / Einzel-Nr. Fr. 1.20

VERLAG W. JEGHER, ZÜRICH
Dianastrasse 5 / Postdeck VIII 6110
Telephon: 23 45 07 ■ In Kommission
bei Rascher & Cie., Zürich u. Leipzig

Anzeigen durch MOSSE-ANNONCEN AG.,
Zürich, Limmatquai 94 - Basel, Marktplatz 18
Anzeigenpreis: Ganze Seite 240 Fr., Seitenteile
nach Tarif - Teuerungszuschlag zur Zeit 15 %

SCHIEBEBODEN · ISOLIERPLATTEN · DACHVERSCHALUNGEN · HALLEN- UND INDUSTRIEBAUTEN · BARACKENBAU

Durisol

A.-G. FÜR LEICHTBAUSTOFFE - DIETIKON - TEL. 91 86 66

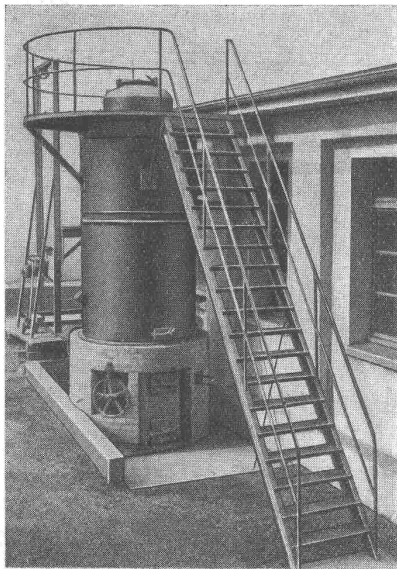
LAUSANNE

SOCIÉTÉ ANONYME
DES
GÉNÉRATEURS

SAG

AKTIENGESELLSCHAFT
FÜR
GENERATOREN

5, Grand Chêne, Tél. 384 13



UNIVERSAL-SAG- Gasgenerator

Der UNIVERSAL-SAG-Generator

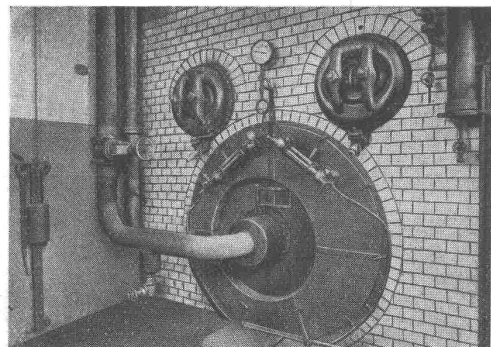
vergast restlos: Steinkohle, Schweizerkohle, Braunkohle,
Torf, Gerberlohe, Holz, Sägemehl, Späne, Tannzapfen etc.

In **GAS** umgewandelte solide und flüssige Brennstoffe verbrennen
mit einem bedeutend höheren Wirkungsgrad.

Eine beträchtliche Einsparung wird für jede Heizanlage garantiert.

Verwendung in Dampfkesseln, Zentralheizungen, Trockenanlagen,
Schmelzöfen, Schmiedeöfen, etc.

Zahlreiche Referenzen, sowie amtliche Prüfungsberichte stehen zur
Verfügung.



Dampfkessel mit Gasheizung

Anfragen an: Generalvertretung der SAG-Generatoren für die deutsche Schweiz, **Zürich, Seefeldstr. 28** Tel.: 32 61 92

WEMA - Gitterroste

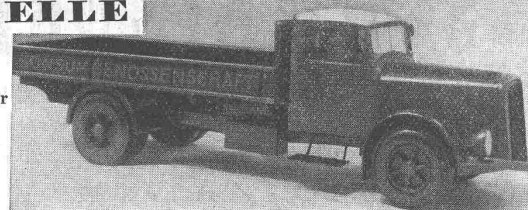
GRIFFIG · WÄHRSCHAFT · GLEITSICHER



Glasdachwerke
Siegfried Keller & Co. Wallisellen-Zch.
 Telephon (051) 93 21 14

MODELLE

für
 Architektur
 und
 Technik
 baut



WALTER STUDER, BASEL 6

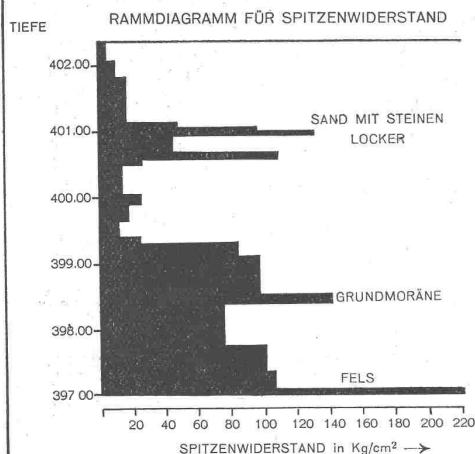


CONSTANTIN VON ARX AG.

TELEPHON 5 20 64

OLTEN

HOCHBAU TIEFBAU HOLZBAU



RAMMSONDIERUNGEN

Wirtschaftlichste Sondiermethode **System „Brunner“** Pat. angem.
 Vorteil: Konstruktive Trennung von Spitzenwiderstand und Mantelreibung.
 Vom Erdbaulaboratorium der ETH. begutachtet.
 Abklärung der Lagerverhältnisse und Schichtenfolge des Baugrundes event. in
 Verbindung mit Schlüsselbohrungen.

Anwendung bei:

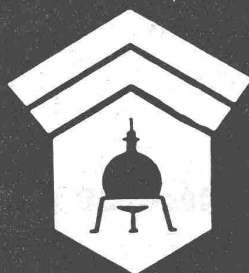
1. FOUNDATIONEN: Feststellung der tragfähigen Schichten.
Bestimmung der Pfahl- und Spundwandlängen.
2. RUTSCHUNGEN: Feststellung der Gleitschichten.
3. ALLG. BODEN-ABTASTUNGEN: Wasserbau, Strassenbau,
Landesplanung.

BRUNNER & CO. BAUUNTERNEHMUNG
 SCHANZENGRABEN 23 Tel. 271373 **ZÜRICH 2**

EISEN A.-G. BERN

Betonrundeisen
 Formeisen
 Stabeisen
 Bleche
 Röhren aller Art

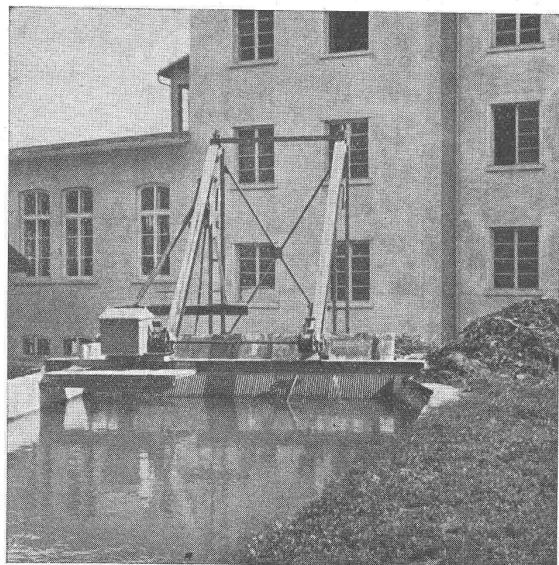
Bureaux: Spitalgasse 37, Lager: Weyermannshaus



Wallerdichte Beläge

Spezial-Unternehmen:

Frick-Glass, Zürich-Altstetten



Maschinenfabrik
JONNERET FILS AINÉ
Gegründet 1850 GENÈVE Telefon 553 94

SPEZIALITÄT:
Rechenreinigungsmaschinen

Beste Lösung aller vorkommenden Aufgaben für
Rechenreinigung in Hoch- und Niederdruck-Werken

Kostenlose Beratung und
Ausarbeitung von Projekten



9645

GIROUD OLTEN

KLEINE

FEDER- WAAGEN

FÜR INDUSTRIE, GEWERBE UND
SPORT

Wiegefähigkeit 5 kg
Wiegegenauigkeit ± 25 g
Teilung 50 : 50 g
Eigengewicht 60 g

A.-G. der Maschinenfabrik von
LOUIS GIROUD, OLTEN

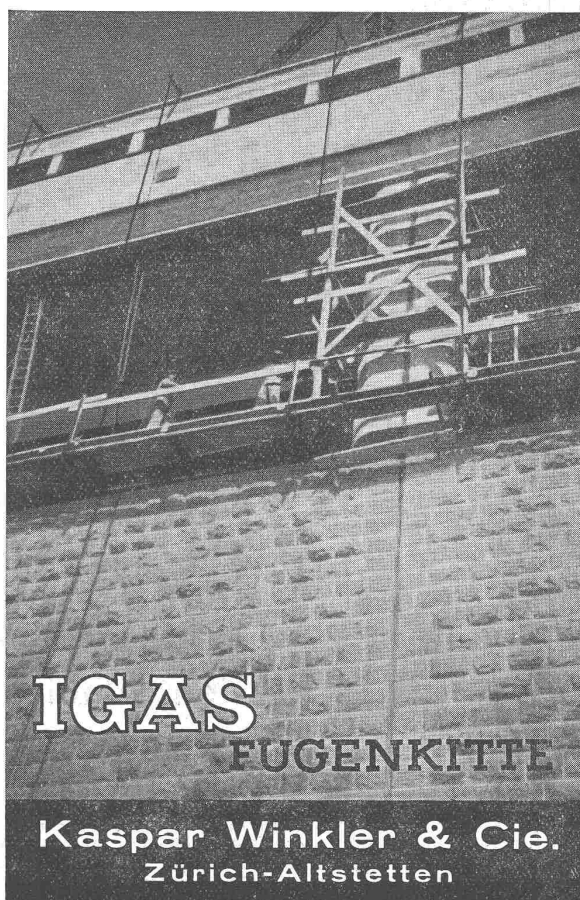
Telephon 062 - 5 40 17

OFFRES D'EXPLOITATION DE BREVETS D'INVENTION
IMER, DÉRIAZ & C^{IE}
CONSEILS EN PROPRIÉTÉ INDUSTRIELLE
— MAISON FONDÉE EN 1877 — **GENÈVE**

Die Inhaber folgender schweizerischer Patente wünschen zwecks
Ausübung dieser Patente mit schweizerischen Gewerbsleuten in
Verbindung zu treten.

- 207.602** Bandage pour la contention et la traction continues des cordons spermatiques et des testicules, applicable principalement, mais non exclusivement, au traitement des ectopies testiculaires.
- 200.183** Procédé de préparation de l'alpha-phényl-n-valérate du diéthyl-aminoéthanol.
- 200.184** Procédé de préparation de l'alpha-phényl-n-valérate du diéthyl-aminoéthanol.
- 200.185** Procédé de préparation de l'alpha-phényl-n-valérate du diéthyl-aminoéthanol.
- 190.010** Véhicule à chemins de roulement sans fin.
- 205.681** Procédé de préparation de la 2-(para-amino-benzène-sulfamido)-pyridine.
- 205.680** Procédé de préparation de la 2-(para-amino-benzène-sulfamido)-pyridine.
- 205.679** Procédé de préparation de la 2-(para-amino-benzène-sulfamido)-pyridine.
- 205.678** et additions Nos. **207.309** et **214.344**. Procédé de préparation de la 2-(para-amino-benzène-sulfamido)-pyridine.
- 206.331** Rucksack.

Auskunft erteilen die Herren Patentanwälte **IMER, DÉRIAZ & C^{IE}**,
14, Rue du Mont-Blanc, Genève.



IGAS FUGENKITTE

Kaspar Winkler & Cie.
Zürich-Altstetten

JOH. MÜLLERFabrik für Zentralheizungen
Aktien-Gesellschaft
Rüti (Zch.) Filiale in Zürich

Warmwasser- und Dampfheizungen
 Fußboden- und Decken-Strahlungsheizungen
 Abwärmeverwertungsanlagen
 Mechanische Wäschereien
 Entnebelungsanlagen
 Holzvergaser
 Heißwasserheizungen
 Luftheizungen
 Warmwasserversorgungen
 Kochküchenanlagen mit Dampf- oder Heißwasserbetrieb
 Elektro-, Wasser- und Dampfheizkessel
 Gewächshausheizungen
 Pumpenheizungen
 Ventilationsanlagen
 Klima-Anlagen

Neuburg-Coray

W. STÄUBLI

Ingenieur

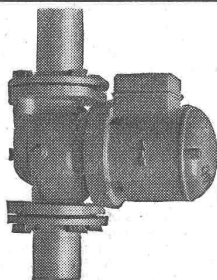
ZÜRICH

Grubenstrasse 2 bis 4

Unternehmung für Holz-,
Wasser- und Grundbau**Pfählungen****Spundwände****Wasserhaltungen****Taucherarbeiten****Seewasserleitungen****Grundwasserfassungen****Grundwasserabsenkungen****Ingenieur-Holzbau****ELEKTRO-FAHRZEUGE**
für den Nahverkehr

Wir bauen Fahrzeuge von
500 kg bis 5 Tonnen Nutz-
last bei einem Fahrbereich
von 50 bis 70 km.

Verlangen Sie unsere Druck-
schrift Nr. 131 oder unver-
bindlichen Vertreterbesuch.

**OEHLER AARAU**EISEN- UND STAHLWERKE OEHLER & CO. A.-G.
AARAU · TELEPHON 2 25 22**UMWÄLZPUMPE**
ohne Stopfbüchse System
für Zentralheizungen **CUENOD**

Geräuschloser Gang
 Vollständige Abdichtung
 Ueberschüssige Stromaufnahme
 Keine Schmierung, noch Wartung

Wichtig! Durch sinnreiche Anordnung liegen die Druck- und Gleitlager nicht im Hauptdurchfluss des Heizwassers; sie werden lediglich durch **abgezwiegtetes, gereinigtes** Wasser geschmiert. Somit grösste Betriebssicherheit.

Die stopfbüchsenlosen Cuenod-Umwälzpumpen werden durch alle Zentralheizungs-Installateure montiert

Ateliers des Charmilles S.A., Usine de Châtelaine
vormals Ateliers H. CUENOD S.A., GENÈVE



Gegründet 1886

ED. BRUN, WÄDENSWIL

Telephon 956.802

Telegramme: Brun

Aelteste Spezialfabrik für Härte-Löt-Schweissprodukte, Autogen-Zusatzmaterialien, Lager-Kühlfette, Lager-Kühlöl, Technische Öle und Fette
 Öl-Import en gros — Verlangen Sie Vertreterbesuch

KLINKER

braun, rot, gelb für Böden, Wandbelag, Cheminées, Fassaden

A.-G. Verblendsteinfabrik

Tel. 724 04

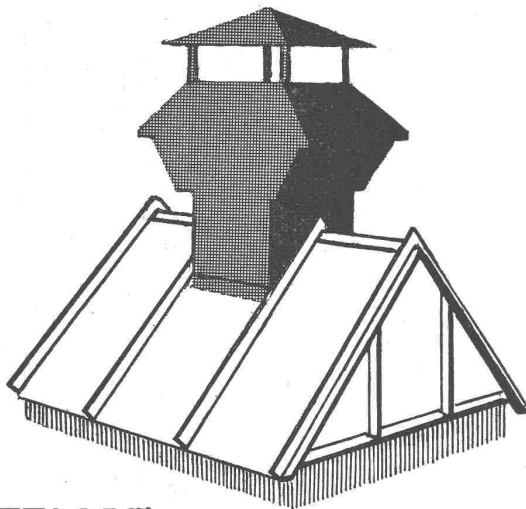
Lausen

Ständige Ausstellung unserer Erzeugnisse in der SCHWEIZER BAU-CENTRALE ZÜRICH, TALSTR. 9, BÜRSENBLOCK (Eintritt frei)



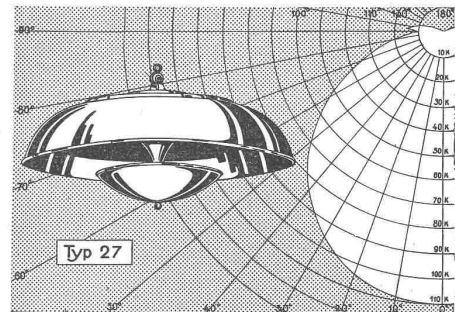
Fassadenschiefer

sind noch erhältlich in den bekannten, hübschen Farben. Eine solche Verkleidung ist der beste Schutz des Holzbaues.

ETERNIT A.G. NIEDERURNEN TEL. 415 55

KITTLÖSE
GLASDÄCHER
 SYSTEM FORTUNA UND ELZETT

GEBR. TUCHSCHMID
 FRAUENFELD + ZÜRICH

**TriLux****ORIGINAL-LEUCHTEN**

Wesentliche Beleuchtungsverbesserung durch die bewährten ein- und mehrflammi- gen Typen für jede Raumgröße für Glüh- lampen und Mischlicht. Transformatorlose Kleinspannungs-Leuchten. Nebenschluß nach Lizenz Siemens.

Unerreicht in Wirtschaftlichkeit. - Bis zu 40% Stromersparnis gegenüber andern Indirekt-Leuchten. - Tageslicht-analoge Raumbeleuchtung. - SEV-Atteste.

Verlangen Sie bitte den Gratis-Sammel- Katalog, Referenzen, Projekte und Probe- leuchten durch den Allein-Hersteller:

ED. BRENNER, ING., ZOLLIKERBERG

TELEFON (051) 24 99 29



Wärmemengenzähler

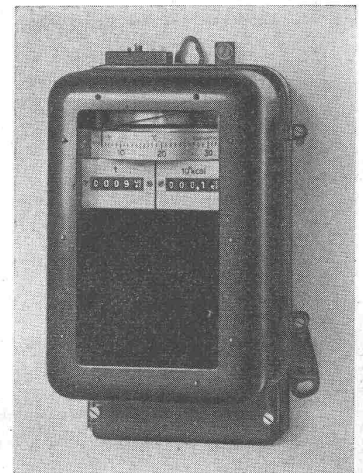
für die Messung des Wärmeverbrauches von Warmwasser-Heizanlagen

Unmittelbare Ablesung der abgegebenen Wärmemenge in kcal. Gleichzeitige Anzeige der Wassermenge und der Temperaturdifferenz zwischen Vor- und Rücklauf. - Keine Hilfsstromquelle.

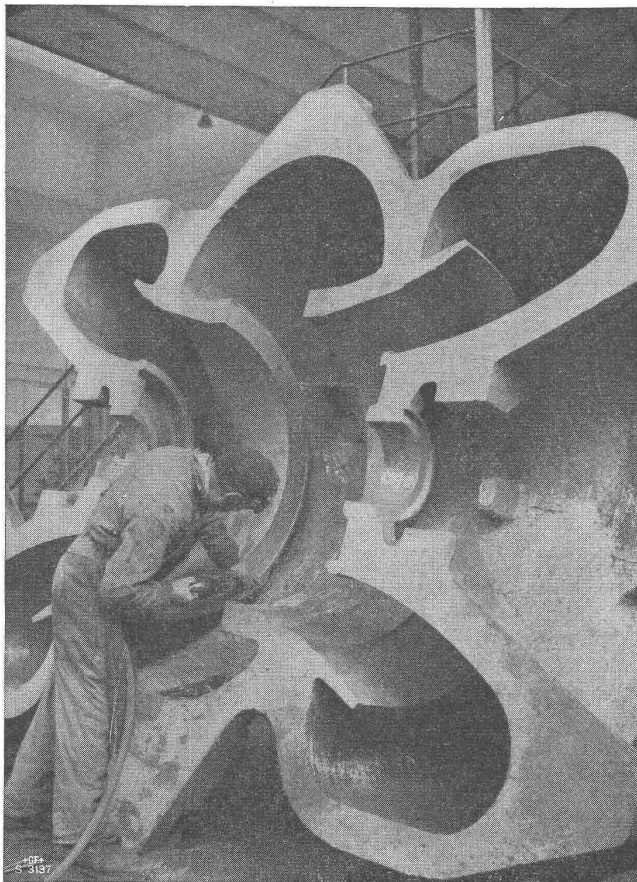
Die Wassermenge wird nach dem Druckunterschiedsverfahren gemessen, die Temperaturdifferenz durch Thermoelemente in einer einfachen Schaltung bestimmt.

Grosse Betriebssicherheit

Geringe Wartung



SIEMENS ELEKTRIZITÄTS-ERZEUGNISSE AG · ZÜRICH · LAUSANNE



+GF+

**Elektro-Stahlguss
Temperguss, Hartstahl, Grauguss**
die erprobten Werkstoffe
für den Maschinenbau und andere Zwecke

Rohrverbindungsstücke (Fittings)
für Gas-, Wasser-, Luft- und andere Leitungen

Räder und Bremstrommeln
für Omnibusse, Lastwagen, Anhänger, Traktoren,
Pferdezugwagen, Kleintransportgeräte

**Werkzeugmaschinen
Holzbearbeitungsmaschinen
Kelteremaschinen**

**Aktiengesellschaft der Eisen- und Stahlwerke
vormals Georg Fischer, Schaffhausen (Schweiz)**

Telephon 5 30 21