

Zeitschrift: Schweizerische Bauzeitung
Herausgeber: Verlags-AG der akademischen technischen Vereine
Band: 125/126 (1945)
Heft: 14

Werbung

Nutzungsbedingungen

Die ETH-Bibliothek ist die Anbieterin der digitalisierten Zeitschriften auf E-Periodica. Sie besitzt keine Urheberrechte an den Zeitschriften und ist nicht verantwortlich für deren Inhalte. Die Rechte liegen in der Regel bei den Herausgebern beziehungsweise den externen Rechteinhabern. Das Veröffentlichen von Bildern in Print- und Online-Publikationen sowie auf Social Media-Kanälen oder Webseiten ist nur mit vorheriger Genehmigung der Rechteinhaber erlaubt. [Mehr erfahren](#)

Conditions d'utilisation

L'ETH Library est le fournisseur des revues numérisées. Elle ne détient aucun droit d'auteur sur les revues et n'est pas responsable de leur contenu. En règle générale, les droits sont détenus par les éditeurs ou les détenteurs de droits externes. La reproduction d'images dans des publications imprimées ou en ligne ainsi que sur des canaux de médias sociaux ou des sites web n'est autorisée qu'avec l'accord préalable des détenteurs des droits. [En savoir plus](#)

Terms of use

The ETH Library is the provider of the digitised journals. It does not own any copyrights to the journals and is not responsible for their content. The rights usually lie with the publishers or the external rights holders. Publishing images in print and online publications, as well as on social media channels or websites, is only permitted with the prior consent of the rights holders. [Find out more](#)

Download PDF: 22.02.2026

ETH-Bibliothek Zürich, E-Periodica, <https://www.e-periodica.ch>

SCHWEIZERISCHE BAUZEITUNG

WOCHENSCHRIFT FÜR ARCHITEKTUR / INGENIEURWESEN / MASCHINENTECHNIK

REVUE POLYTECHNIQUE SUISSE

ORGAN DES SCHWEIZERISCHEN INGENIEUR- UND ARCHITEKTEN-VEREINS
UND DER GESELLSCHAFT EHEMAL. STUDIERENDER DER EIDG. TECHN. HOCHSCHULE
GEGRÜNDET 1883 VON ING. A. WALDNER / HERAUSGEGEBEN VON ING. W. JEGHER

S.I.A.- u. G.E.P.-Mitgl., b. Verlag: Schweiz 40 Fr.,
Ausland 48 Fr. jährl.; Nicht-Mitglieder: Schweiz
48 Fr.; Ausland 60 Fr., postamtlich abonniert
48 Fr. zuzüglich Gebühren. / Einzel-Nr. Fr. 1.20

VERLAG W. JEGHER, ZÜRICH
Dianastrasse 5 / Postcheck VIII 6110
Telephon: 234507 ■ In Kommission
bei Rascher & Cie., Zürich u. Leipzig

Anzeigen durch MOSSE-ANNONCEN AG.,
Zürich, Limmatquai 94 - Basel, Marktplatz 18
Anzeigenpreis: Ganze Seite 240 Fr., Seitenteile
nach Tarif - Teuerungszuschlag zur Zeit 15 %

SCHIEBEBÖDEN · ISOLIERPLATTEN · DACHVERSCHALUNGEN · HALLEN- UND INDUSTRIEBAUTEN · BARACKENBAU

Dwrisol

A.-G. FÜR LEICHTBAUSTOFFE - DIETIKON - TEL. 918666

BERCHTOLD & CO.
THALWIL TEL. (051) 92 05 01

HEIZUNG
WARMWASSER / LÜFTUNG

**INDUSTRIE-
HEIZUNG**
HEISSWASSER
STATT DAMPF

A.-G. für Grundwasserbauten, Bern

Kernbohrungen in unzusammenhängenden Bodenschichten

(Patent Nr. 18 11 91)



A.-G. vorm. Hämmerle & Co., Zofingen

Gegründet 1897

Telephon (082) 8 10 77

Telegramme Haemmerle

Maschinenbau

Excenterpressen
Friktions-Spindel-Pressen
Elektr. Ballenpressen

GLASDACH

KITTLOS MIT BLEIBANDEN

Ausführung auf Holz, Eisen und Beton
Umdecken gekitteter Glasdächer

JAKOB SCHERRER SÖHNE

Allmendstr. 5/7, Tel. 25 79 80 ZÜRICH 2



Insertate sind Wegbereiter
neuer Geschäftsbeziehungen

**GEPRESSTE
PROFILE**



KLINKER

braun, rot, gelb für Böden, Wandbelag, Cheminées, Fassaden

A.-G. Verblendsteinfabrik

Tel. 72404

Lausen

Ständige Ausstellung unserer Erzeugnisse in der SCHWEIZER BAU-CENTRALE ZÜRICH, TALSTR. 9, BÜRSENBLOCK (Eintritt frei)

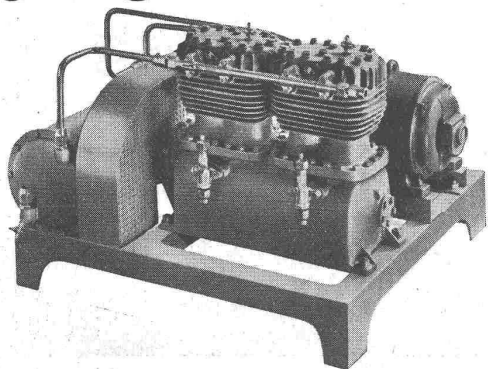


Wallerdichte Beläge

Spezial-Unternehmen:

Frick-Glass, Zürich-Altstetten

Frigomatic



Gewerbe-Kühlanlagen

für Metzgereien, Konditoreien, Bäckereien, Molkereien, Brauereien, Hotels, Restaurants, Spitäler, Anstalten, Lagerhäuser, Obst- und Gemüse Kühlanlagen

Industrie-Kühlanlagen

Versuchsanlagen für tiefste Temperaturen, Gas-, Luft- und Wasserkühlanlagen, Luftkonditionierungsanlagen für Büreaux, Werkstätten, Operationssäle etc.

Zentralkühlanlagen

für den modernen Wohnungsbau, mit Einbau- oder freistehenden Kühlschränken

Haushalts-Kühlschränke

in verschiedenen Grössen, modernste Ausführung, mit Abteil für Gefrierkonserven

AUTOFRIGOR A.-G. HARDTURMSTR. 20 ZÜRICH
TELEPHON 25 86 60

Vertretungen und Servicestellen: Basel, Bern, Biel, Chur, Fribourg, Genf, Interlaken, Lausanne, Lugano, St. Gallen



Gegründet 1886

ED. BRUN, WÄDENSWIL

Telephon 956.802

Telegramme: Brun

Aelteste Spezialfabrik für Härte-Löt-Schweissprodukte, Autogen-Zusatzmaterialien, Lager-Kühlfette, Lager-Kühlöl, Technische Öle und Fette
 Öl-Import en gros — Verlangen Sie Vertreterbesuch

UTO-Aufzüge

Moderne Ausführung

Geräuschloser Lauf

Grösste Unfallsicherheit

UTO

Aufzug- und Kranfabrik A.-G.

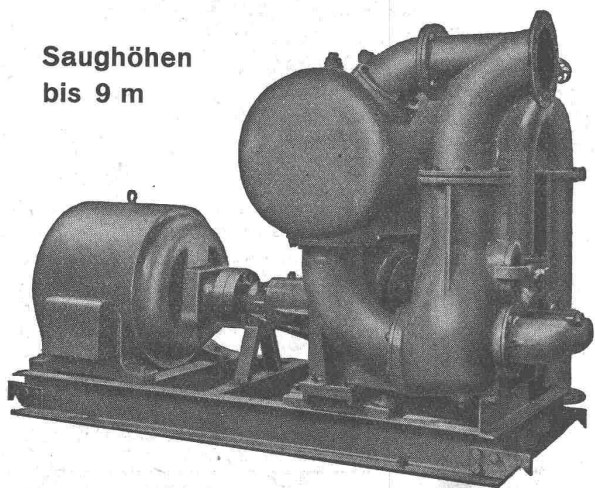
ZÜRICH 9

Selbstansaugende, ventillose

Baupumpen

System Lauchenaue

Saughöhen
 bis 9 m



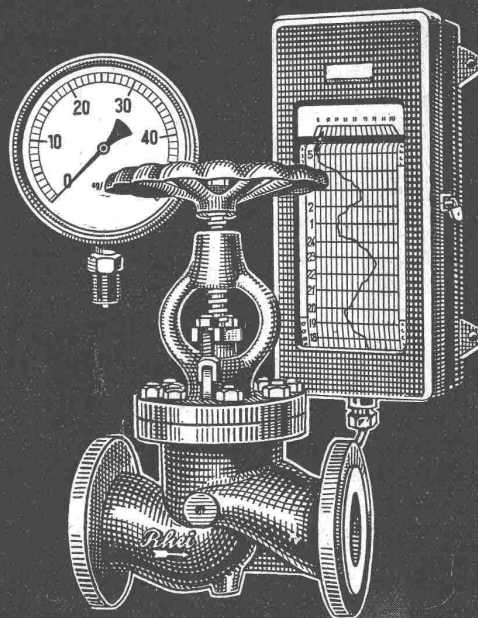
Leistungen 1 bis 500 Liter/Sek. Kein Bodenventil. Keine Klappe im Saugstutzen. Keine Hilfs-Vakuum-Pumpe. Jederzeitiges automatisches Ansaugen auch nach Luft-eintritt im Saugrohr. Keine reibenden, sich abnützenden Dichtungsflächen, daher unempfindlich gegen Sand, Schlamm und Kies.

Maschinenfabrik a. Sihl a. Zürich

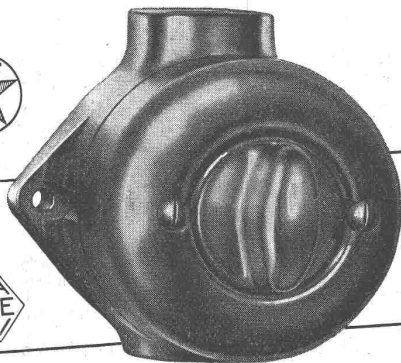
Gegründet 1871

Telephon (051) 2335 14

Für die
 Kraft- und Wärmewirtschaft



MANOMETER A.-G.
 Zürich-Oerlikon



FELLER-DREHSCHALTER

6 Amp.
 250 Volt

besonders geeignet für Werkstätten, Garagen, Keller, Waschküchen und ganz allgemein für alle trockenen, staubigen, feuchten und nassen Räume. Kleines, gefälliges, schwarzes Presstoff-Gehäuse mit 11 mm Stahlpanzergewinde für den Anschluss von Stahlpanzerrohr und Bleikabel mit Stopfbüchsendichtungen. Auch Bergmannrohr kann einwandfrei in das Gehäuse eingeführt werden. Schalter-Einsatz in bewährter, dauerhafter Ausführung.

Adolf Feller A.G. Horgen
 Fabrik elektrischer Apparate

SLM
 WINTERTHUR

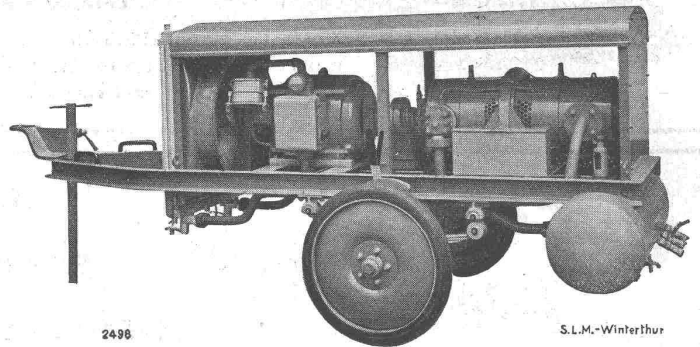
ROTATIONS-KOMPRESSOREN

fahrbare und transportable
Anlagen für den Strassenbau

Effektive Leistung 3,5 m³/min

Mit Luftkühlung und
Elektromotorantrieb

Schweiz. Lokomotiv- und Maschinenfabrik
Winterthur



S.L.M.-Winterthur

Heizung und Lüftung

Gebrüder Sulzer Aktiengesellschaft
Abt. Zentralheizungen Winterthur u. Filialen



Präzisions-
Bau- und Möbelbeschläge

INCA

Neusilber

Inca-Bonal, Aluminiumbeschläge

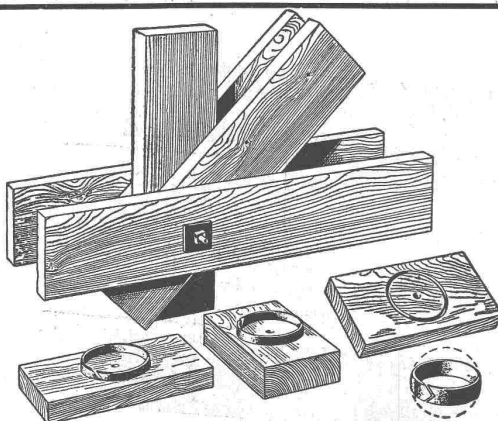
Inca-RZ 30, Zinklegierung

Bezug nur durch Eisenhandlungen

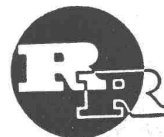
Fabrikant:

INJECTA A.G.

Spritzgußwerke u. Apparatefabrik
Teufenthal bei Aarau
Tel. 3 82 77



RINGDÜBEL + PATENT
Knotenpunktverbindung für hölzerne Tragwerke



R. RIGLING & CO.
Holzkonstruktionen

Hallen
Fabrikbauten
Treppenbau

Zürich-Oerlikon

Schwamendingerstr. 75

Telephon (051) 46 82 25