

Zeitschrift: Schweizerische Bauzeitung
Herausgeber: Verlags-AG der akademischen technischen Vereine
Band: 125/126 (1945)
Heft: 13

Werbung

Nutzungsbedingungen

Die ETH-Bibliothek ist die Anbieterin der digitalisierten Zeitschriften auf E-Periodica. Sie besitzt keine Urheberrechte an den Zeitschriften und ist nicht verantwortlich für deren Inhalte. Die Rechte liegen in der Regel bei den Herausgebern beziehungsweise den externen Rechteinhabern. Das Veröffentlichen von Bildern in Print- und Online-Publikationen sowie auf Social Media-Kanälen oder Webseiten ist nur mit vorheriger Genehmigung der Rechteinhaber erlaubt. [Mehr erfahren](#)

Conditions d'utilisation

L'ETH Library est le fournisseur des revues numérisées. Elle ne détient aucun droit d'auteur sur les revues et n'est pas responsable de leur contenu. En règle générale, les droits sont détenus par les éditeurs ou les détenteurs de droits externes. La reproduction d'images dans des publications imprimées ou en ligne ainsi que sur des canaux de médias sociaux ou des sites web n'est autorisée qu'avec l'accord préalable des détenteurs des droits. [En savoir plus](#)

Terms of use

The ETH Library is the provider of the digitised journals. It does not own any copyrights to the journals and is not responsible for their content. The rights usually lie with the publishers or the external rights holders. Publishing images in print and online publications, as well as on social media channels or websites, is only permitted with the prior consent of the rights holders. [Find out more](#)

Download PDF: 17.01.2026

ETH-Bibliothek Zürich, E-Periodica, <https://www.e-periodica.ch>

SCHWEIZERISCHE BAUZEITUNG

WOCHENSCHRIFT FÜR ARCHITEKTUR / INGENIEURWESEN / MASCHINENTECHNIK

REVUE POLYTECHNIQUE SUISSE

ORGAN DES SCHWEIZERISCHEN INGENIEUR- UND ARCHITEKTEN-VEREINS
UND DER GESELLSCHAFT EHEMAL. STUDIERENDER DER EIDG. TECHN. HOCHSCHULE
GEGRÜNDET 1883 VON ING. A. WALDNER / HERAUSGEGEBEN VON ING. W. JEGHER

S.I.A.- u. G.E.P.-Mitgl., b. Verlag: Schweiz 40 Fr.,
Ausland 48 Fr. jährl.; Nicht-Mitglieder: Schweiz
48 Fr.; Ausland 60 Fr., postamtlich abonniert
48 Fr. zuzüglich Gebühren. / Einzel-Nr. Fr. 1.20

VERLAG W. JEGHER, ZÜRICH
Dianastrasse 5 / Postdeck VIII 6110
Telephon: 23 45 07 ■ In Kommission
bei Rascher & Cie., Zürich u. Leipzig

Anzeigen durch MOSSE-ANNONCEN AG.,
Zürich, Limmatquai 94 - Basel, Marktplatz 18
Anzeigenpreis: Ganze Seite 240 Fr., Seitenteile
nach Tarif - Teuerungszuschlag zur Zeit 15 %



RESOFORM

Griffe und Handräder

aus Kunstharz-Preßstoff für Maschinen

RESOFORM-Griffe und Handräder
sparen Metall und sind elektro-
isolierend, angenehm anzufassen,
formschön und sauber

Verlangen Sie unsere Liste P 3033 DF

MICAFIL AG. ZÜRICH-ALTSTETTEN
TEL. 25 52 00



HCH. LIER

Warmwasser-Heizungsanlagen aller Systeme
Hochdruck- und Niederdruckdampfanlagen
Abwärmeverwertungsanlagen
Lüftungs- und Klimaanlage

HEIZUNGS INGENIEUR S.I.A. ZÜRICH 4 Badenerstr. 440 Tel. 23.92.05



WALTER J. HELLER & Co.

BAUUNTERNEHMUNG

BERN — SCHLOSSTRASSE 119 — TEL. 2 20 36



Gefässe, Apparate, Rohrleitungen, Auskleidungen aus säurefesten,
dichten, keramischen Materialien

Chemisches Steinzeug für stärkste chemische Beanspruchung

Embrachit für rasche Wärmewechsel

Thermosil von hoher Wärmeleitfähigkeit

Embrit für Elektro-Isolierkörper und hohe mech. Beanspruchung

Kanalisations-Steinzeug für Baugewerbe und Landwirtschaft

Steinzeugfabrik Embrach AG.

Embrach (Kt. Zürich)

Telephon 96 23 21



Gegründet 1886

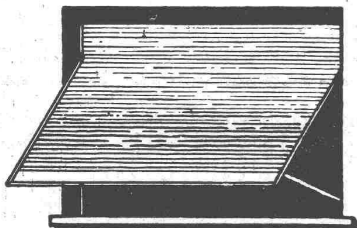
ED. BRUN, WÄDENSWIL

Telephon 956.802

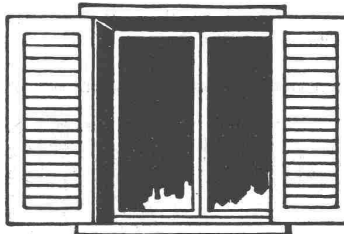
Telegramme: Brun

Aelteste Spezialfabrik für Härte-Löt-Schweissprodukte, Autogen-Zusatzmaterialien, Lager-Kühlfette, Lager-Kühloil, Technische Öle und Fette
 Öl-Import en gros — Verlangen Sie Vertreterbesuch

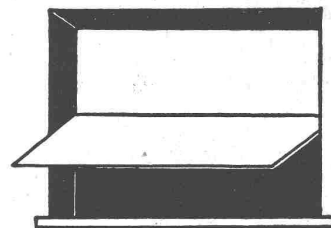
ROLLADEN



JALOUSIELADEN



SONNENSTOREN

**HARTMANN & Co A.G. BIEL**

LAUSANNE

BERN

ZÜRICH

KLINKER

braun, rot, gelb für Böden, Wandbelag,
 Cheminées, Fassaden

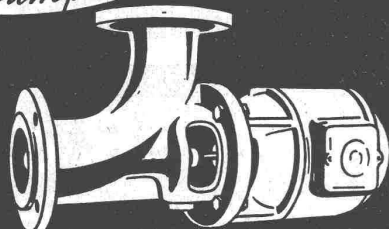
A.-G. Verblendsteinfabrik

Tel. 724 04

Lausen

Ständige Ausstellung unserer Erzeugnisse in der SCHWEIZER BAU-CENTRALE ZÜRICH, TALSTR. 9, BÖRSENBLOCK (Eintritt frei)

MÜLLER A/G
 BRUGG
Pumpenbau

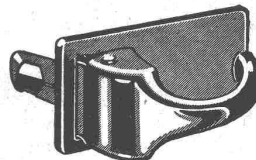


Rohrbogen-Propellerpumpen

Machen Sie die Küchen-Einrichtungen bequem, an jedes
 Türchen einen

RENA-Schnappverschluss

erleichtert
 das Arbeiten



Jede Eisenhandlung liefert sie in
 zwölf Ausführungen
 Vorkriegs-Qualität

Renal-Bauspezialitäten A.G. Luzern

Telephon 041/252 83

Adressen

für die schweiz. Privat- und Marktwirtschaft:

Gruppe 1: Die Metallverarbeitende Industrie

Fabrikations- und
 Handelsfirmen der ganzen
 Schweiz

z. B. Maschinen- und Motorenfabriken, Eisenwerke und Giessereien, Konstruktionswerkstätten, Mech. und feinmech. Werkstätten, Apparate- und Instrumentenbau aller Art, Ventilatoren, Gebläse, Aufzüge, Förderanlagen, Landwirtschaftliche Maschinen und Geräte. — Bahnen Strassenbahnen, Schiffahrtsgesellschaften.

Nach Sprachgebieten, Kantonen, Orten und Namen geordnet. **Lieferbar sofort** ab Stammkartotheken auf Ihre Couverts, Karten oder sonstige Drucksachen. — Grosse Richtigkeitsgarantie; kleiner Retourenprozentsatz.

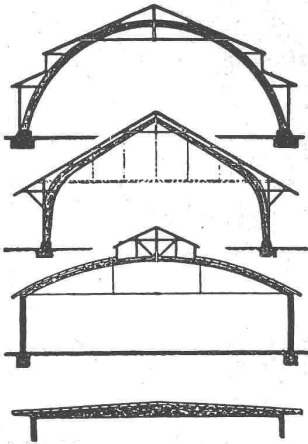
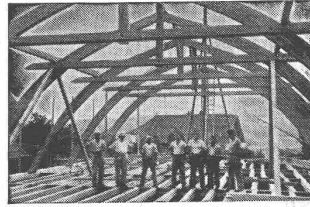
Dazu die notwendigen **Werbefriefe** oder andere Vervielfältigungen sowie Uebersetzungen jeder Materie.

Schweizeradressen-Verlag u. Vervielfältigungsbureau Weilenmann & Jaeggi, Zürich 1

Rämistrasse 5

Telefon 32 70 90

SPEZIALFABRIK von

*Schall***DICHTEN**TÜREN
WÄNDE
TELEPHON-
KABINEN**ANTIPHON A.G. ZÜRICH****B. ZÖLLIG
SÖHNE
Holz-
Konstruktionen
ARBON**Spezialität:
**AUSFÜHRUNG in der
HETZERBAUWEISE**
FÜR LAGER-, TURN- UND
FABRIKHÄLLEN
LEHRGERÜSTE UND KIRCHEN
RISSFREIE SÄULEN**Hetzerbalken
Hetzerträger
Hetzerbinder**

gerade und gebogene erstellen prompt

A. J. EGGSTEIN SÖHNE & C^{IE}

HOLZBAUUNTERNEHMUNG

LUZERN

Telephon (041) 208 04

Glasdächer WEMA Oberlichter

Siegfried Keller & Co. Wallisellen - Zch.

Tel.
(051) 93.21.14

TRAVERS**HOCHDRUCK-STAMPF-ASPHALT-PLATTEN**das beste Material
für
stark beanspruchte
Fabrikböden**BAUBEDARF ZÜRICH AG.**
ZÜRICH**St. Margrether-Sandstein**

Kennen Sie die Vorzüge meines Materials? Jegliche Steinhauerarbeiten, Tür- u. Fenstereinfassungen, Cheminées etc.

Verlangen Sie unverbindlich Offerte oder Vertreterbesuch.

STEINBRUCH- UND STEINMETZGESCHÄFT

E. GAUTSCHI St. Margrethen Tel. 734 86**WACO**

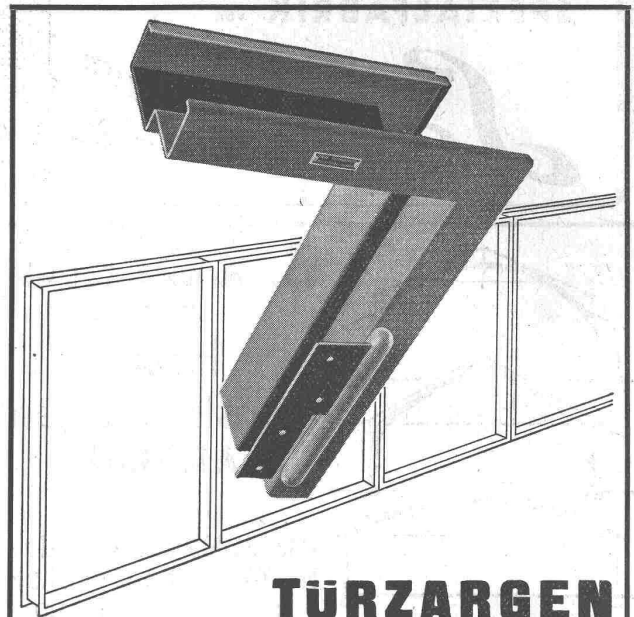
- VENTILATOREN
- LUFTHEIZAPPARATE
- LUFTFILTER
- LÜFTUNGSANLAGEN

Wanner & Co. A.-G. Horgen



*Platten
Schalen
Schrot*

**Korksteinwerke A.G.
Käpfnach-Horgen**



TÜRZARGEN

für alle Verwendungszwecke,
in jeder beliebigen Profilie-
rung, mit u. ohne Dichtungen

GEBR. TUCHSCHMID
FRAUENFELD + ZÜRICH



**Präzisions-
Bau- und Möbelbeschläge**

INCA

Neusilber

Inca-Bonal, Aluminiumbeschläge

Inca-R Z 30, Zinklegierung

Bezug nur durch Eisenhandlungen

Fabrikant:

INJECTA A.G.

Spritzgußwerke u. Apparatefabrik
Teufenthal bei Aarau

Tel. 3 82 77

**Nivellierinstrument
N II**

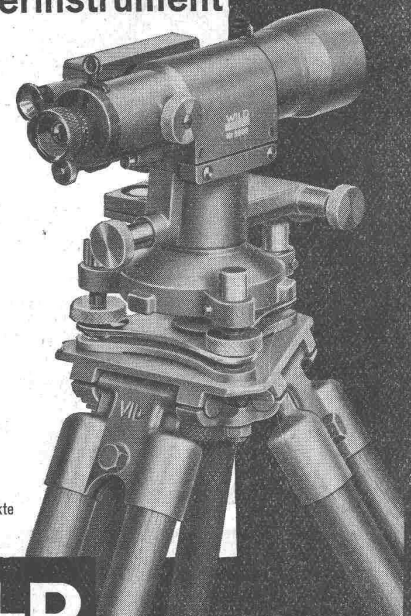
mit oder ohne
Horizontalkreis
360° oder 400°

Genauigkeit auf
1 km \pm 2,5 mm
Gewicht 2,6 kg

Anwendung:

Strassenbau
Brückenbau
Eisenbahnbau
Tunnelbau
Wasserbau

Verlangen Sie
Prospekte



WILD
HEERBRUGG

Verkaufs-AG. Heinrich Wilds geodätische
Instrumente HEERBRUGG Tel. 72295