

Zeitschrift: Schweizerische Bauzeitung
Herausgeber: Verlags-AG der akademischen technischen Vereine
Band: 125/126 (1945)
Heft: 12: Generalversammlung Schweiz. Ingenieur- und Architekten-Verein,
22. bis 24. September 1945 in Zürich

Werbung

Nutzungsbedingungen

Die ETH-Bibliothek ist die Anbieterin der digitalisierten Zeitschriften auf E-Periodica. Sie besitzt keine Urheberrechte an den Zeitschriften und ist nicht verantwortlich für deren Inhalte. Die Rechte liegen in der Regel bei den Herausgebern beziehungsweise den externen Rechteinhabern. Das Veröffentlichen von Bildern in Print- und Online-Publikationen sowie auf Social Media-Kanälen oder Webseiten ist nur mit vorheriger Genehmigung der Rechteinhaber erlaubt. [Mehr erfahren](#)

Conditions d'utilisation

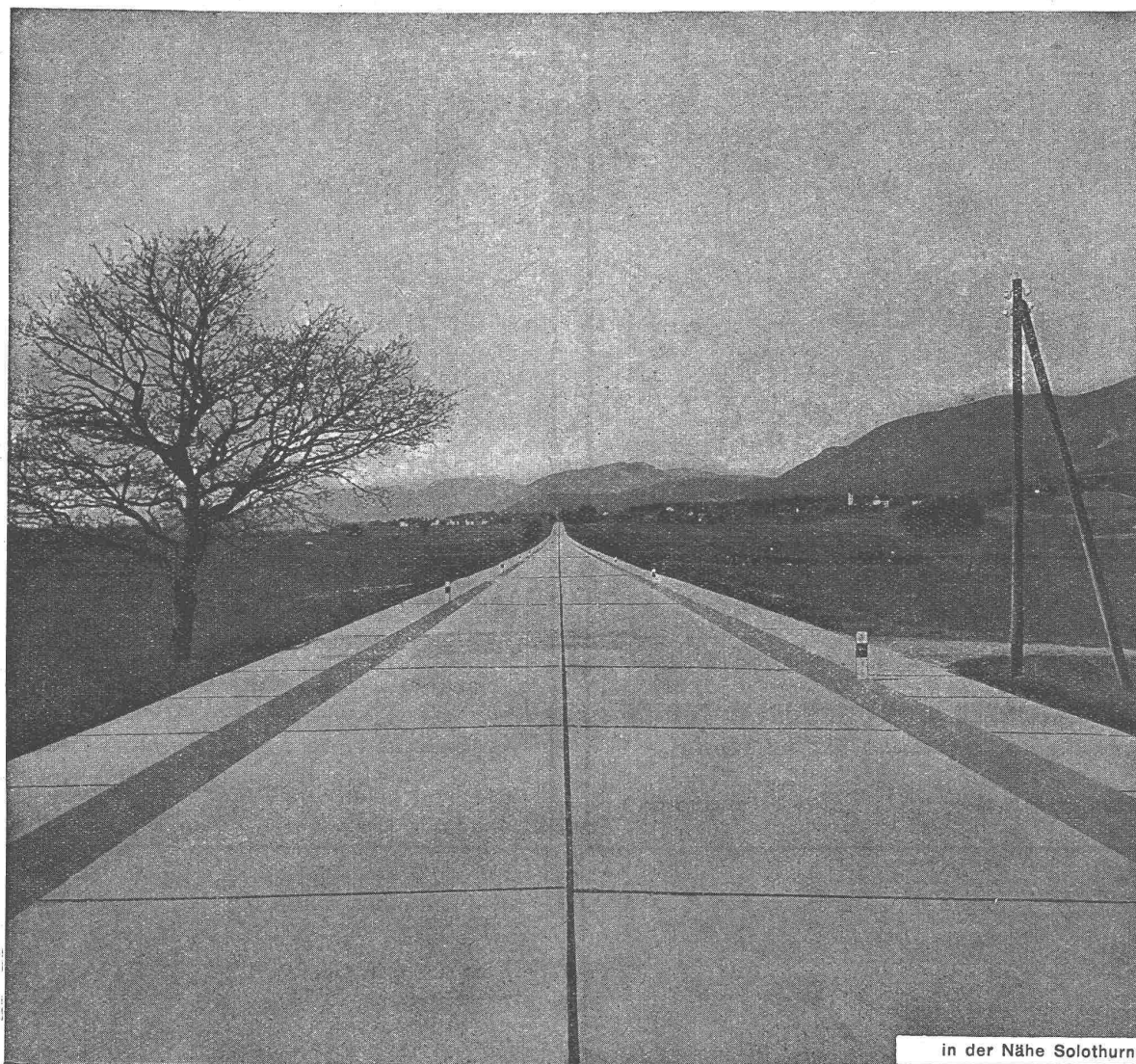
L'ETH Library est le fournisseur des revues numérisées. Elle ne détient aucun droit d'auteur sur les revues et n'est pas responsable de leur contenu. En règle générale, les droits sont détenus par les éditeurs ou les détenteurs de droits externes. La reproduction d'images dans des publications imprimées ou en ligne ainsi que sur des canaux de médias sociaux ou des sites web n'est autorisée qu'avec l'accord préalable des détenteurs des droits. [En savoir plus](#)

Terms of use

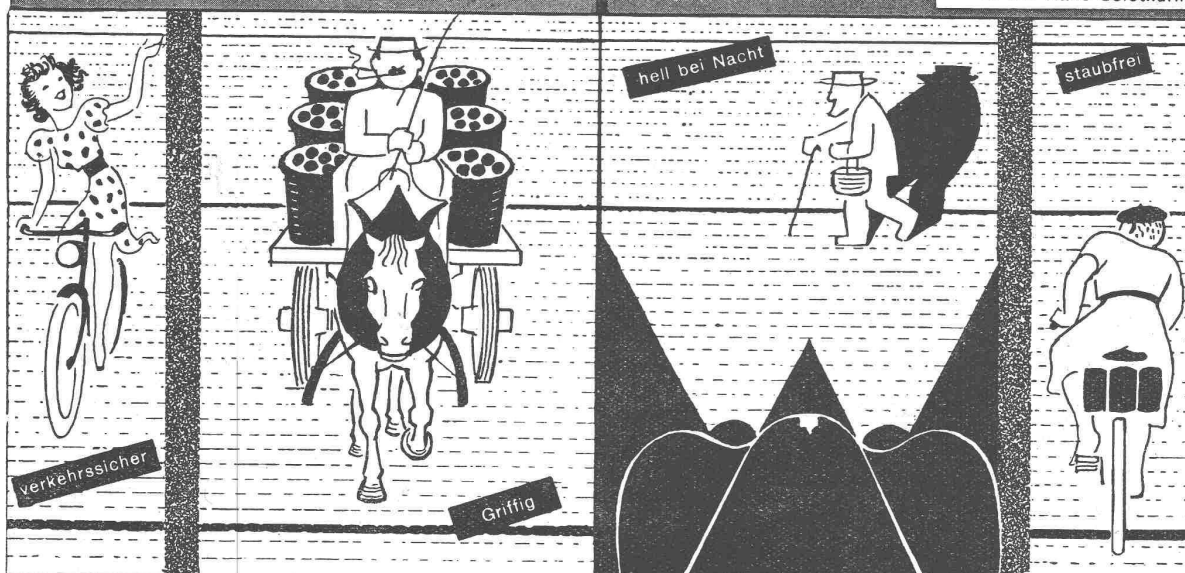
The ETH Library is the provider of the digitised journals. It does not own any copyrights to the journals and is not responsible for their content. The rights usually lie with the publishers or the external rights holders. Publishing images in print and online publications, as well as on social media channels or websites, is only permitted with the prior consent of the rights holders. [Find out more](#)

Download PDF: 28.01.2026

ETH-Bibliothek Zürich, E-Periodica, <https://www.e-periodica.ch>

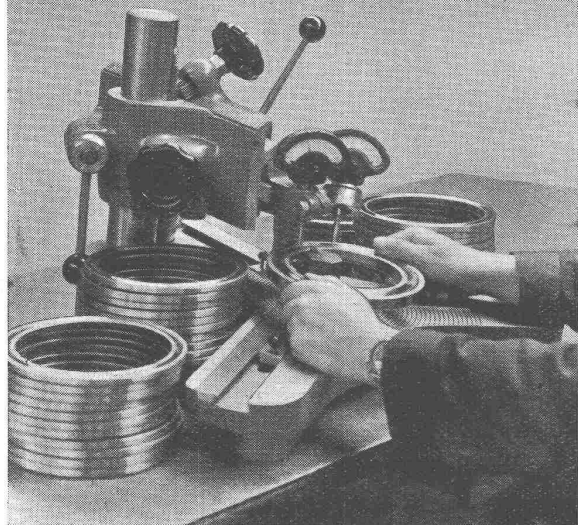


in der Nähe Solothurns



Betonstrasse mit Fahrradwegen

SRO-KONTROLLE

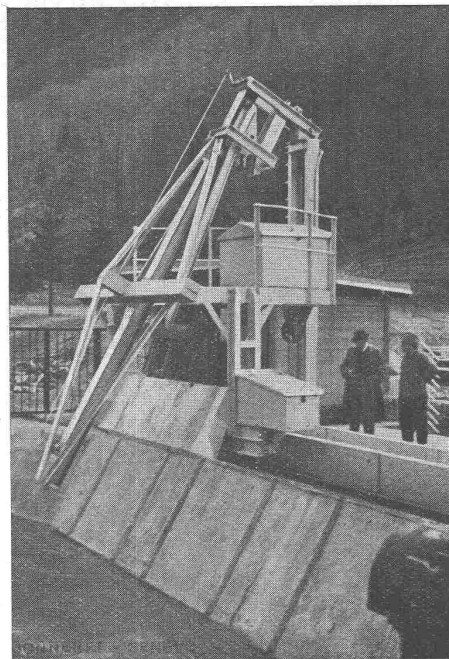


SRO KUGELLAGER VERKAUFSBUREAU ZÜRICH

der Kugellagerwerke J. Schmid-Roost A.-G., Nachf. Schmid & Co. Zürich

Telephon (051) 25 89 66

Bleicherweg 7



Maschinenfabrik

JONNERET FILS AINÉ

Gegründet 1850 GENÈVE Telephon 553 94

SPEZIALITÄT:

Rechenreinigungsmaschinen

Beste Lösung aller vorkommenden Aufgaben für Rechenreinigung in Hoch- und Niederdruck-Werken

Kostenlose Beratung u. Ausarbeitung v. Projekten



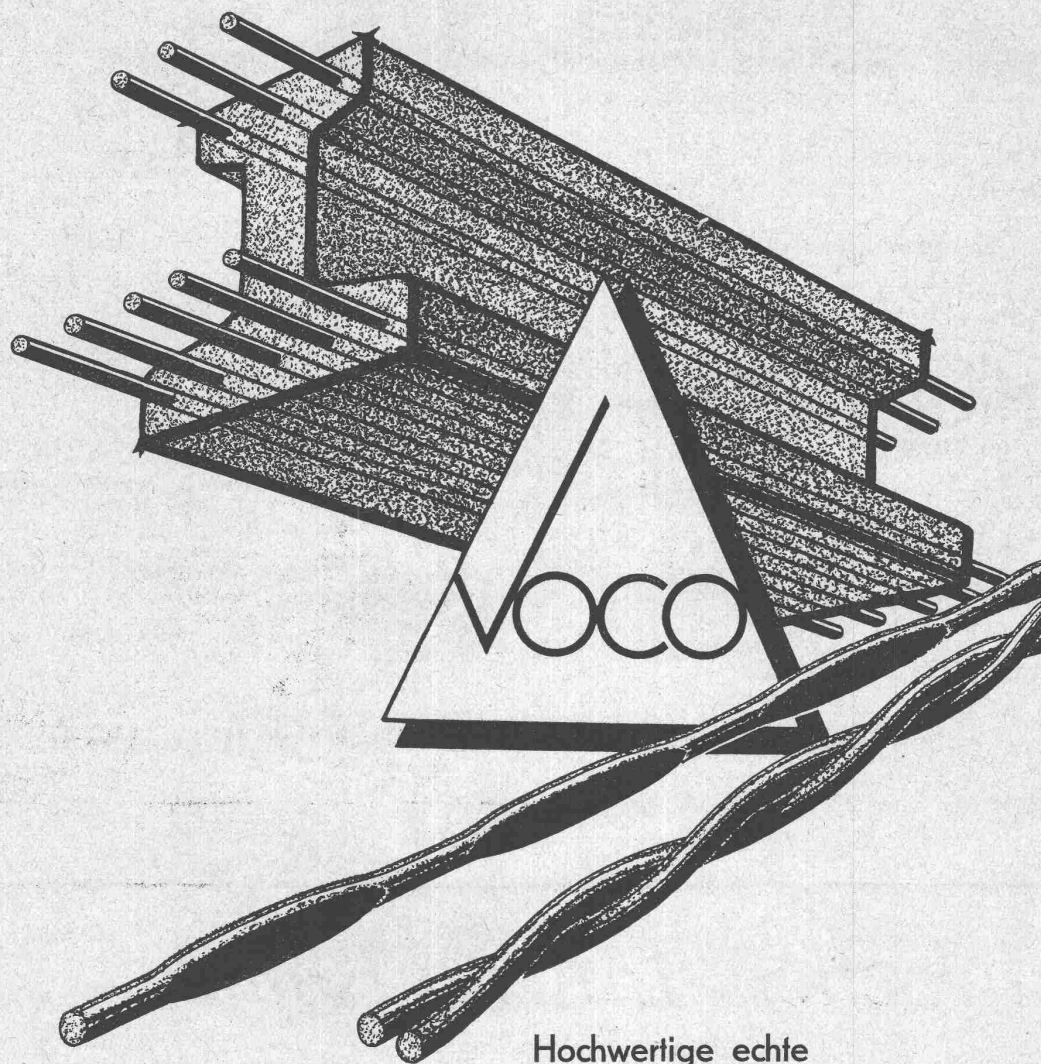
Clichés

Fotos · Retouchen

Lieferant der anerkannten Qualitäts-
Clichés der Schweizer Bauzeitung

ANDERSON & WEIDMANN

Zürich 5 · Traugottstr. 6 · Tel. 3 82 34



Hochwertige echte

Stahldrähte

für das Baugewerbe

Festigkeit bis 200 Kg. per mm²

für **vorgespannten Beton**

für **Armierung von Serien-Produkten**

für **allgemeine Bauzwecke**

lieferbar in glatter oder verseilter Form

in Ringen oder in gerichteten Stäben bis 12 m Länge

Spezialität: Stahldrahtprofil „VOCO“ (patentiert) für höchste Haftfestigkeit im Beton

VOGT & CO. DRAHTWERKE REINACH (AARGAU)

AUS UNSEREM FABRIKATIONSPROGRAMM



ABTEILUNG

J

RESOCEL-Kunstharzpapier und RESOFIL-Kunstharzgewebe in Platten, Röhren, Hülsen, Formstücken · LIGNOCEL-Kunstharzholz in Platten und Formstücken · VETRESIT-Kunstharz-Glasgewebe in Platten, Folien, Röhren Hochspannungs-Durchführungen und Stützisolatoren
Komplette Transformator-Isolationen

C

Kondensatoren für Leistungsfaktor-Verbesserung
Kondensatoren für Wellenlängung · Kopplungs-Kondensatoren
Überspannungsschutz-Kondensatoren
Anlasskondensatoren
Kondensatoren für Störschutz

P

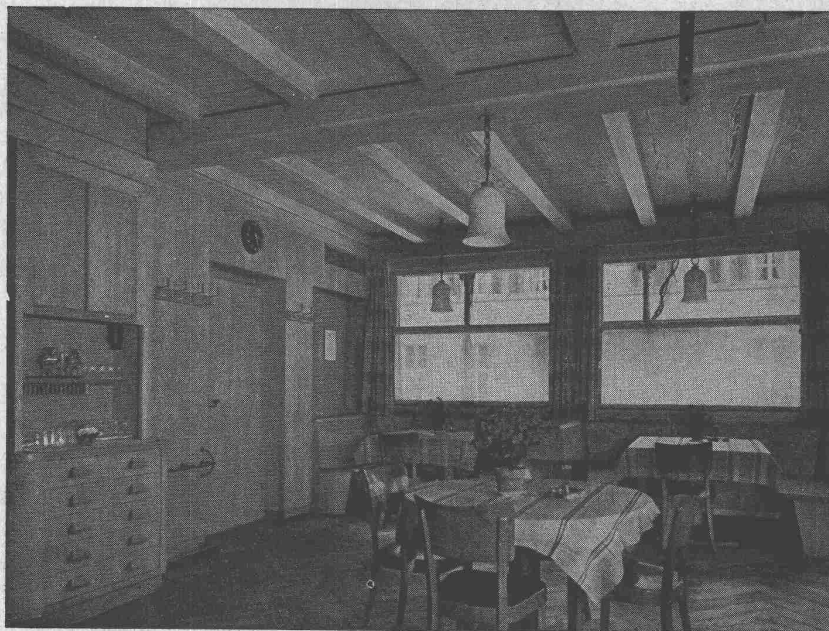
RESOFORM-Kunstharz-Pressteile
RESINJECT-Kunstharz-Spritzteile in Präzisionsausführung nach Zeichnungen und Modellen für den Maschinen- und Apparatebau
RESOFORM-Normalteile, wie Griffe und Handräder etc. für den Werkzeugmaschinenbau etc. · RESOFORM-T-Preßstücke für hohe Druckbeanspruchung

M

Feindrahtspulen-Wickelmaschinen für Radio-, Telefon- und Funkgeräte und Elektro-Apparatebau · Spulenwickelmaschinen für Transformatoren- und Maschinenbau · Wickel- und Bandagierbänke für den Bahnmotorenbau und Unterhalt
Trocken-, Reinigungs- und Kontrollapparate für Transformator-Oele
Hochvacuum-Pumpen (Rotations- und Diffusionspumpen)

MICAFIL AG · ZÜRICH-ALTSTETTEN · SCHWEIZ · TEL. 25 52 00

Gediegenen Innenausbau



Entwurf Arch. E. MÜHLEMANN, Langoau

erzielen Sie mit unsern

edelfurnierten

Sperrholz-Platten

lieferbar in allen in- und ausländischen Holzarten.

Mehr und mehr erobert sich das Holz wieder sein ureigenstes Gebiet zurück, den Holzbau und den

Innen-Ausbau

im besonderen.

Mit unsern, auf Bild zusammengestellten Furnierplatten erreichen wir wunderbare Effekte und verleihen dem Raume bodenständigen, warmen, wohnlichen Ausdruck.

FURNIER- & SÄGEWERKE LANZ A.-G., ROHRBACH

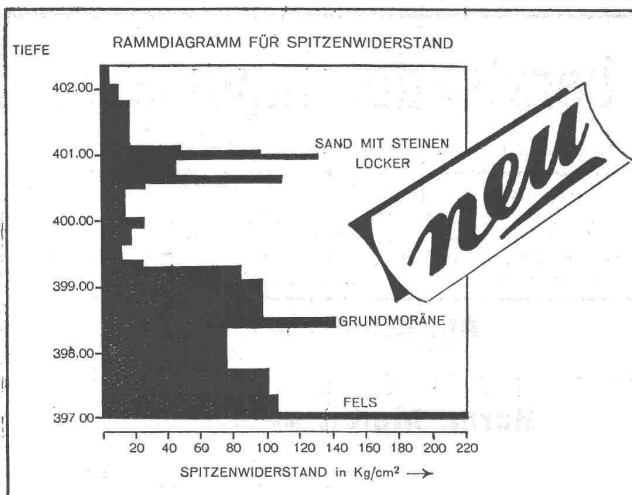
TELEPHON 672 66

Schweizerischer Verband beratender Ingenieure

Association Suisse des Ingénieurs-Conseils (ASIC) Gegründet 1912
Fondée en

Die Mitglieder des Verbandes sind unabhängige schweizerische Ingenieure mit Hochschulbildung und ausgedehnter Erfahrung. Sie beschäftigen sich in ihren speziellen Tätigkeitsgebieten mit Projektierungen, Bauleitungen, Beratungen, Schätzungen, Gutachten, Schiedsgerichten, Ueberwachung und Prüfung von Arbeiten und Lieferungen. — Nähere Auskunft erteilen die Mitglieder, sowie das Sekretariat, Pelikanstrasse 6, Zürich, von dem auch eine Liste mit weiteren Angaben über die einzelnen Mitglieder und ihre Tätigkeit bezogen werden kann.

Prof. Dr. h. c. C. Andreae, Bau-Ing. Speziell Stollen- und Tunnelbau Zollikerstr. 20, Tel. 24 89 16 Zollikon	Ad. Meier, Bau-Ing. Speziell Eisenbeton, Stahl- und Holzbau Florhofstr. 2, Tel. 95 66 47 Wädenswil
M. Bärlocher, Bau-Ing. Speziell Wasser- und Tiefbau, Strassenbau Kurfürstenstr. 70, Tel. 23 44 29 Zürich	Herm. Meier, Maschinen-Ing. Speziell sanitäre Anlagen Bahnhofquai 15, Tel. 23 19 48 Zürich
H. Blattner, Bau-Ing. Speziell Wasser- und Tiefbau Nüscherstr. 30, Tel. 25 38 20 Zürich	W. Naegeli, Bau-Ing. Speziell Wasserbau und Tiefbau Eisenbeton für Tief- und Hochbau Stadthausstr. 39, Tel. 225 40 Winterthur
Dr. h. c. J. Büchi, Bau-Ing. Speziell Wasserkraftanlagen Bahnhofstr. 38, Tel. 23 83 92 Zürich	A. Meyer-Stehelin, Bau-Ing. Speziell Eisenbeton- und Stahlbau Steinenvorstadt 36, Tel. 285 60 Basel
Dr. sc. techn. M. Ebner, Ingénieur civil Spécialement aménagement de forces hydrauliques et distribution d'eau 15 Rue Beau-Séjour, Tél. 385 00 Lausanne	Ed. Pingeon, ingénieur civil Spécialement travaux publics et hydrauliques, drainages, béton armé et constructions industrielles Boulevard du Théâtre 6, Tel. 507 23 Genève
H. Eichenberger, Bau-Ing. Speziell Tiefbau, Wasserkraftanlagen, Eisenbeton Weinbergstr. 17, Tel. 28 38 78 Zürich	H. Roth, Bau-Ing. Speziell Wasserkraftanlagen Wernerstr. 24, Tel. 3 53 33 Bern
Alb. Eigenmann, Maschinen-Ing. Speziell Heizung, Lüftung, Sanitäre Anlagen Villa Isola, Tel. 3 58 78 Davos-Dorf Wydlerstr. 6, Tel. 91 46 88 Kilchberg-Zch.	H. Scherer, Bau-Ing. Speziell Stahlbau, Eisenbetonbau Hertensteinstr. 68, Tel. 2 06 88 Luzern
M. P. Enderlin, Bau-Ing. Speziell Wasser- und Tiefbau, Strassenbau, Kulturtechnik Gäuggelistr. 49, Tel. 2 27 20 Chur	E. Schubiger, Bau-Ing. Speziell Eisenbeton- und Holzbau Gladbachstr. 44, Tel. 28 29 75 Zürich Ringstr. 5, Tel. 2 22 16 Solothurn
P. F. Fornallaz, Dipl. Ing. Speziell Betriebsführung und Betriebsorganisation Möhrlistr. 29, Tel. 26 26 07 Zürich	H. W. Schuler, Elektro-Ing. Speziell elektr. Anlagen für Bahnen und Industrie, Stark- und Schwachstrom-Verteilanlagen für Grossbauten Tödiistr. 9, Tel. 23 91 84 Zürich
E. B. Geering, Bau-Ing. Speziell Eisenbeton-, Stahl- und Holzbau Riehenstr. 64, Tel. 468 32 Basel	L. Simmen, Bau-Ing. Speziell Hoch- und Tiefbau Talacker 34, Tel. 27 30 76 Zürich
H. Gicot, Ingénieur civil Spécialement travaux publics et hydrauliques, constructions civiles, béton armé Avenue du Moléson 14, Tel. 2 36 69 Fribourg	Ph. Stahel, Bau-Ing. Speziell Tiefbau, Wasserbau, Eisenbeton Augustinergasse 3, Tel. 3 41 09 Basel
W. Groebli, Bau-Ing. Speziell Industriebauten, industrielle Organisation Pelikanstr. 6, Tel. 27 05 96 Zürich	Dr. sc. techn. E. Staudacher, Bau-Ing. Speziell Holzbau Splügenstr. 10, Tel. 27 67 19 Zürich
Dr. h. c. H. E. Gruner, Bau-Ing. Speziell Wasserbau Nauenstr. 7, Tel. 2 08 38 Basel	A. Studer, Ingénieur civil Spécialement travaux publics et hydrauliques, constructions civiles, béton armé 7 Rue St. Honoré, Tél. 519 58 Neuchâtel
G. Gruner, Bau-Ing. Speziell Wasserbau und Tiefbau Nauenstr. 7, Tel. 2 08 38 Basel	H. Vautier, Ingénieur-civil Spécialement travaux publics, constructions civiles, travaux hydrauliques Grand' Rue 9, Tél. 9 55 26 Nyon
W. Hugentobler, Bau-Ing. Speziell Wasser- und Tiefbau, Strassenbau Rorschacherstr. 21, Tel. 2 78 06 St. Gallen	Th. Vögeli, Bau-Ing. Speziell Wasser- und Tiefbau, Strassenbau Belairweg 2, Tel. 216 12 Thun
P. Kipfer, Bau-Ing. Speziell Eisenbeton und Industriebau Monbijoustr. 97, Tel. 5 20 40 Bern	O. Ziegler, Bau-Ing. Speziell Eisenbetonbau, Stahlbau, Strassenbau Kaufhausgasse 2, Tel. 2 19 13 Basel



RAMMSONDIERUNGEN

Wirtschaftlichste Sondiermethode System „Brunner“ Pat. angem.
Vorteil: Konstruktive Trennung von Spitzenwiderstand und Mantelreibung.
Vom Erdbaulaboratorium der ETH. begutachtet.
Abklärung der Lagerverhältnisse und Schichtenfolge des Baugrundes event. in
Verbindung mit Schlüsselbohrungen.

Anwendung bei:

1. FOUNDATIONEN: Feststellung der tragfähigen Schichten.
Bestimmung der Pfahl- und Spundwandlängen.
2. RUTSCHUNGEN: Feststellung der Gleitschichten.
3. ALLG. BODEN-ABTASTUNGEN: Wasserbau, Strassenbau,
Landesplanung.

BRUNNER & CO. BAUUNTERNEHMUNG
SCHANZENGRABEN 23 Tel. 271373 **ZÜRICH 2**

Staub ?

Mit geringeren Anschaffungs- und Betriebskosten eine bessere Staubausscheidung — das bieten Ihnen die neuartigen Meidinger-Staubausscheider.

Sie benötigen weit weniger Platz als die bisher üblichen Systeme und ermöglichen, bei geringeren Betriebskosten, eine fast restlose Ausscheidung auch des feinsten Staubes.

Meidinger-Staubausscheider lassen sich allen Verhältnissen anpassen und haben sich für die Entstaubung von Einzelmaschinen sowie von Maschinengruppen, wie Polier- und Schleifmaschinen, Mühlen, Brechern, Sortiermaschinen etc. hervorragend bewährt.

Unterbreiten Sie uns Ihre Probleme — unsere Spezialisten werden die richtige Lösung finden.

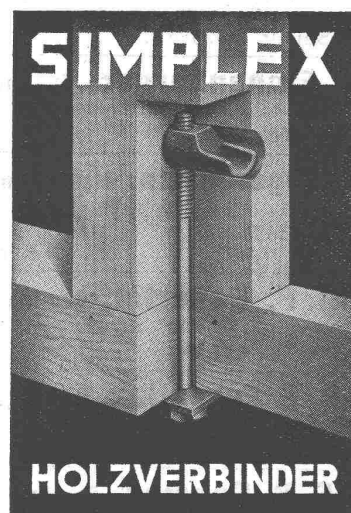
Offerten und Ingenieurbesuch kostenlos.



H. MEIDINGER & CIE.
BASEL 4

Neue Möglichkeiten im Holzbau

durch



Schweizerpatent 233 636

J. G. KIENER & WITTLIN AG.

Eisenhandlung

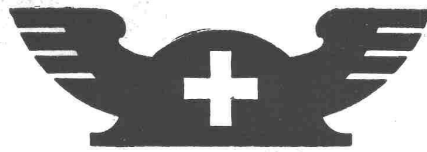
BERN

Telefon 221 91

E. V. B.
METROPOL
A. G.

*schreibt
vervielfältigt
übersetzt*

E. V. B. Vervielfältigungsbüro Metropol Zürich A.-G., Bahnhofstrasse 94, Telefon 25 22 14 u. 23 36 86

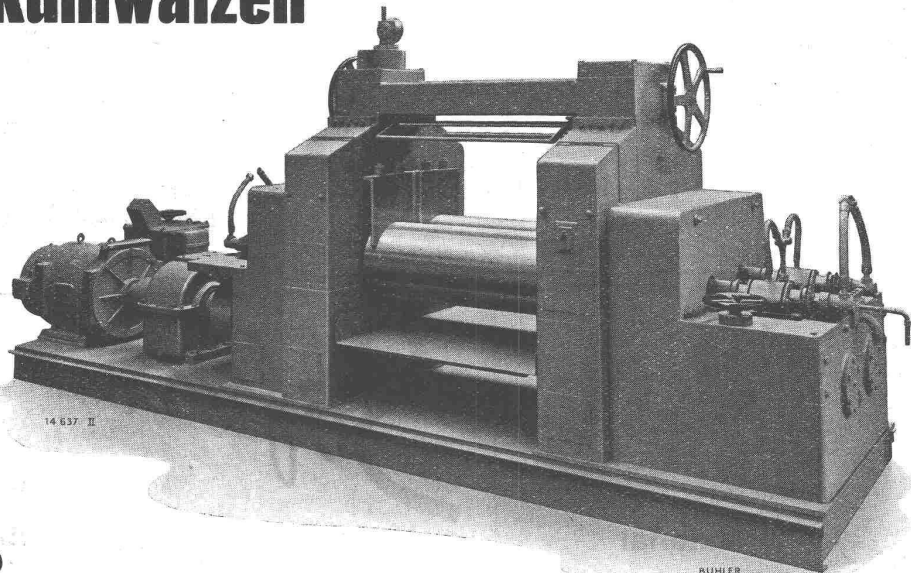


Schweizer Baumesse Basel

1946

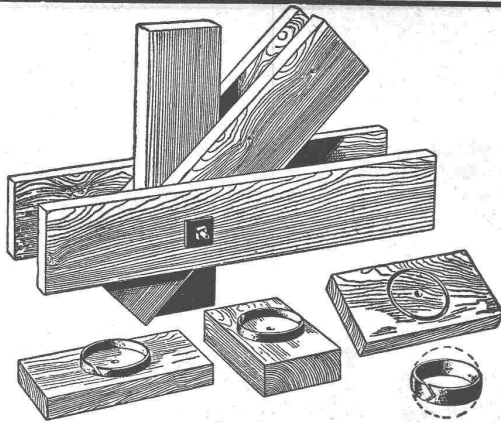
4. bis 14. Mai

Spezial-Walzwerk für Natur- u. Kunstgummi mit Heiz- u. Kühlwalzen

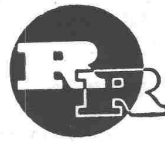


Gebrüder
BÜHLER
UZWIL

GIessereien u. MASCHINENFABRIK - Tel. 6 42 12



RINGDÜBEL \oplus PATENT
Knotenpunktverbindung für hölzerne Tragwerke



R. RIGLING & CO.
Holzkonstruktionen

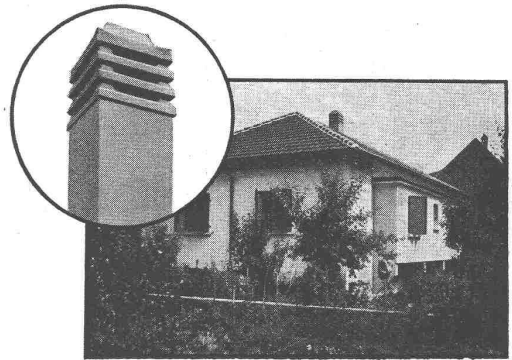
**Hallen
Fabrikbauten
Treppenbau**

Zürich-Oerlikon
Schwamendingerstr. 75
Telephon (051) 46 82 25

Kägi & Co.

**Gasröhren
Siederöhren
Pressröhren
Gussröhren
Ablaufröhren
Präzisionsröhren
+GF+ Fittings
Schweissbogen
Schachtdeckel
Armaturen**

Winterthur



FORMSCHÖN

aber auch einzigartig in der Leistung ist der

Rauchsauger "SUPERIOR"

Nicht umsonst erfreut sich dieses Spezial-Produkt einer immer grösseren Nachfrage. All diese Jahre der Mangelwirtschaft gaben ihm die beste Gelegenheit, seine ausserordentlichen Eigenschaften unter Beweis zu stellen: absoluter Schutz gegen Witterungseinwirkungen, Verbesserung der Verbrennungsverhältnisse, Herabsetzung des Brennmaterialverbrauches.

Kaminbau Bern, Zeughausgasse 20, Telephon 3 81 51

Für den Elektro-Apparate und
-Ofenbau Isolierteile aus

Steatit

Für die gesamte Elektroindustrie

Isoliermaterial

Isolierte Drähte

Softflex

Installationsdrähte, Bleikabel
mit verstärkter Isolation für
Haus- und Werkinstalltionen

Für hochbeanspruchte Konstruk-
tionsteile und Schalltafelbau

Dellit- u. Asbestit-Platten

Bretonit-Hartasbest

Canevasit-Hartgewebe

SCHWEIZERISCHE ISOLA-WERKE, BREITENBACH

Telephon 711 91

(Kt. Solothurn)



Schweizerische
Bodenkredit

Anstalt

Zürich 1

Werdmühleplatz 1

Sparkasse
Obligationen

Baukredite
Hypothesen
Darlehen

AG. Heinr. Hatt-Haller Zürich

HOCH- U. TIEFBAU
UNTERNEHMUNG

Siedlungen



Schafir & Mugglin

BAUUNTERNEHMUNG A.-G.

LIESTAL - Filialen in Zürich und Rapperswil

Ausführung sämtlicher Tiefbauarbeiten:

Hafenbauten, Kraftwerke, Eisenbahn-
und Tunnelbau, Brückenbau etc.



Zeitgemässe Haus - Telephonanlagen

sind unentbehrlich, wenn sich der gesamte Telephonverkehr rasch und reibungslos abwickeln soll. Das nebenstehende Bild zeigt den Vermittlerschrank in einem modernen Hotel. Hier werden die ankommenden Anrufe beantwortet und weiter vermittelt. Gäste bestellen am Vermittler telephonisch ihre Gespräche mit der Stadt und auswärts. Für den internen Dienstverkehr ist ein Hausautomat vorhanden, dessen Apparate ebenfalls an den Vermittlerschrank angeschlossen sind.

Hasler^{AG}Bern
WERKE FÜR TELEPHONIE UND PRÄZISIONSMECHANIK
GEGRÜNDET 1852 TELEPHON NR. 64

TIEFBAU · STRASSENBAU · INDUSTRIEBÖDEN · ANSCHLUSSGELEISE

WALO BERTSCHINGER

BAUUNTERNEHMUNG ZÜRICH

B.A.G.
TURGIBRONZEWARENFABRIK AG.
TURGI

Telephon 311 11

*Wir projektieren***Beleuchtungsanlagen**

ohne Verbindlichkeit für Sie

*Wir fabrizieren***Beleuchtungskörper**

für jeden Zweck, in jedem Material

*Wir liefern***Qualitäts-Erzeugnisse**

die allen Anforderungen entsprechen

Eternit Fassadenschiefer

sind noch erhältlich in den bekannten, hübschen Farben. Eine solche Verkleidung ist der beste Schutz des Holzbaues.

ETERNIT A.G. NIEDERURNEN TEL. 415 55

Wir gewähren

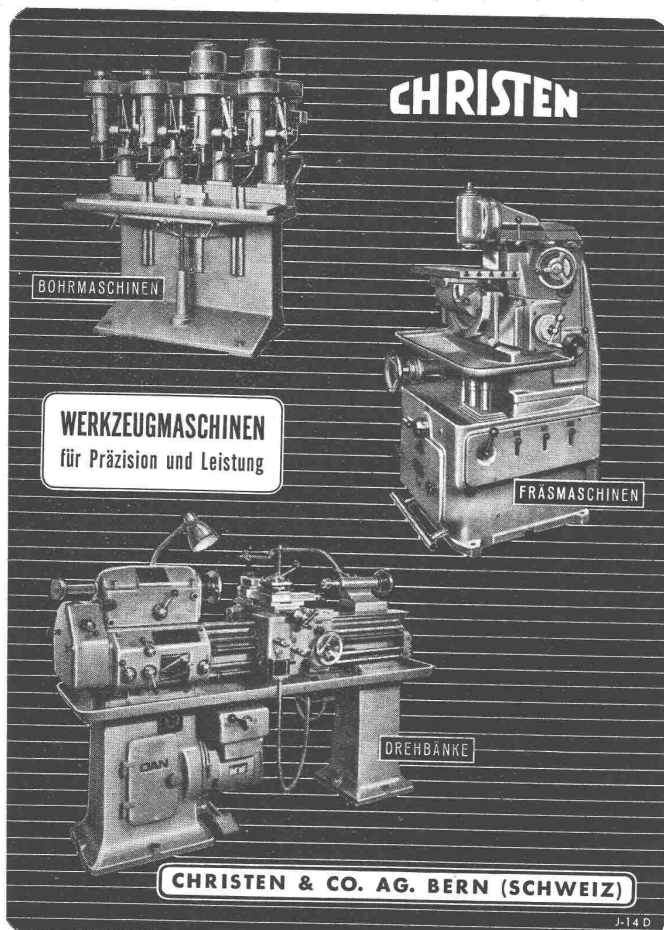
BAUKREDITE HYPOTHEKEN

zu günstigen Bedingungen

SCHWEIZERISCHE VOLKSBANK ZÜRICH

BAHNHOFSTRASSE 53

9 Agenturen auf Stadtgebiet



CHRISTEN

BOHRMASCHINEN

WERKZEUGMASCHINEN
für Präzision und Leistung

FRÄSMASCHINEN

DREHBÄNKE

CHRISTEN & CO. AG. BERN (SCHWEIZ)

J-14 D



BLECH- ARBEITEN

Boiler, Behälter, Einzelanfertigung od. als Serienfabrikat, autogen oder elektrisch geschweisst Blecharbeiten jeder Art

GEBR. TUCHSCHMID
FRAUENFELD + ZÜRICH

EISEN A.-G. BERN

Betonrundeisen

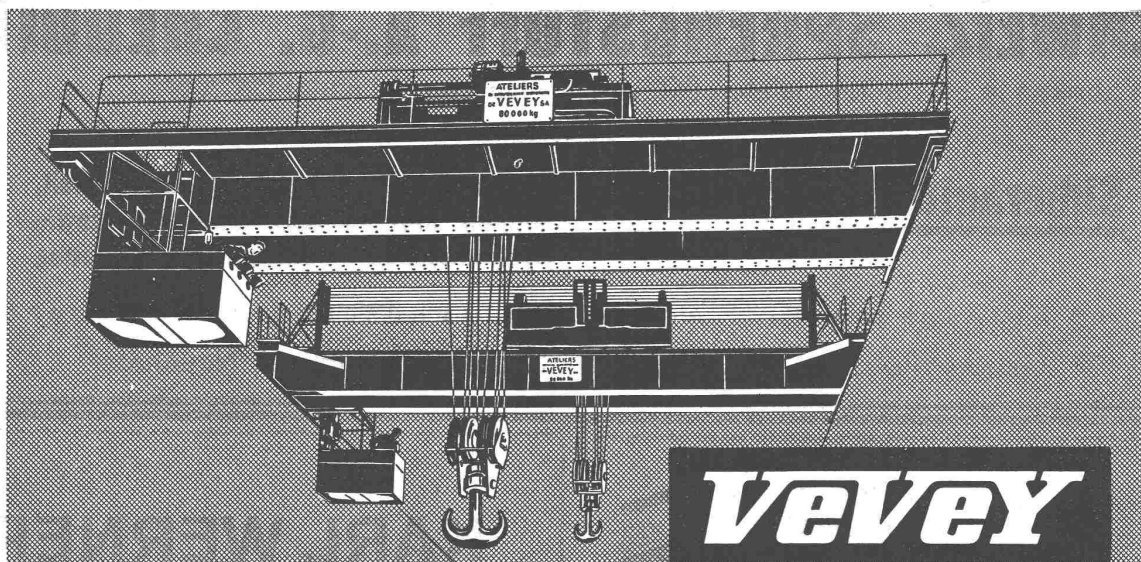
Formeisen

Stabeisen

Bleche

Röhren aller Art

Bureaux: Spitalgasse 37, Lager: Weyermannshaus



Förderanlagen jeder Art und Größe

Laufkrane, Drehkrane, Bockkrane, Autoheber, Transportbänder usw. 774 d

Ateliers de Constructions Mécaniques de Vevey S.A.

Contraphon
Isoliermatte

gegen **KÄLTE
HITZE
L'ÄRM**

FRITZ LANDOLT
NÄFELS *Aktien-Gesellschaft*

eloxiertes
ALUMINIUM

glashart, korrosions- und wetterfest

Schutz des Aluminiums und seiner Original- und Umschmelzlegierungen durch anodische Oberflächenveredlung ist ein Gebot der Zeit. ELEKTROLYTISCHE OXYDATION des ALUMINIUMS nach dem ELOXAL (Alumilite)-Verfahren verleiht ihm ein glashartes, wetterfestes Schutzgewand. Dekorative Farben sind in ihm unlöslich verankert. Es ist hitzebeständig, wärmestrahlend und elektrisch isolierend. Wir führen Lohnarbeiten in grossen modernen Eloxalanlagen aus. Mit Rat und Tat helfen wir Ihnen gerne bei der Lösung Ihrer Werkstoff-Probleme.

DORNIER WERKE A.G.

Tel. (071) 4 23 77

**ALTENRHEIN**
BEI RORSCHACH

SCHWEIZ. SPRENGSTOFF A.-G. CHEDDITE

Fabriken in Liestal und Isleten (Kt. Uri)

Bureau in Liestal

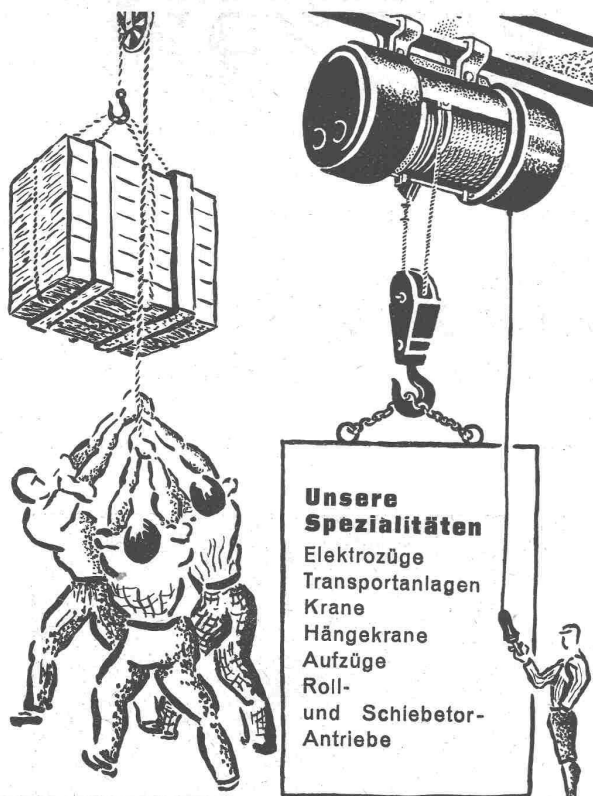
Telephon 72.433
Telegr.-Adr.: Cheddite Liestal

liefert die bewährten

Sicherheitssprengstoffe: { Gelatine Telsit, Spezial Gelatine Telsit,
Cheddite und Gelatine Cheddite, sowie
ungefrierbare Dynamite und Sprenggelatine

Prima Sprengkapseln in Aluminium, Zündschnüre und Zubehör

Generalvertreter für die französische Schweiz: Petitpierre & Grisel, Neuchâtel



Unsere Spezialitäten

Elektrozüge
Transportanlagen
Krane
Hängekrane
Aufzüge
Roll-
und Schiebetr-
Antriebe

UTO AUFZUG- u. KRANFABRIK A.G.
ZÜRICH-ALTSTETTEN Tel. 255310

KARL WERNER

ISOLIERWERK A.-G.

Hauptsitz:

ZÜRICH-OERLIKON

Gegründet 1877



Wir empfehlen unsere Sonder-Abteilung
zur Isolierung gegen Geräusche
und Erschütterungen

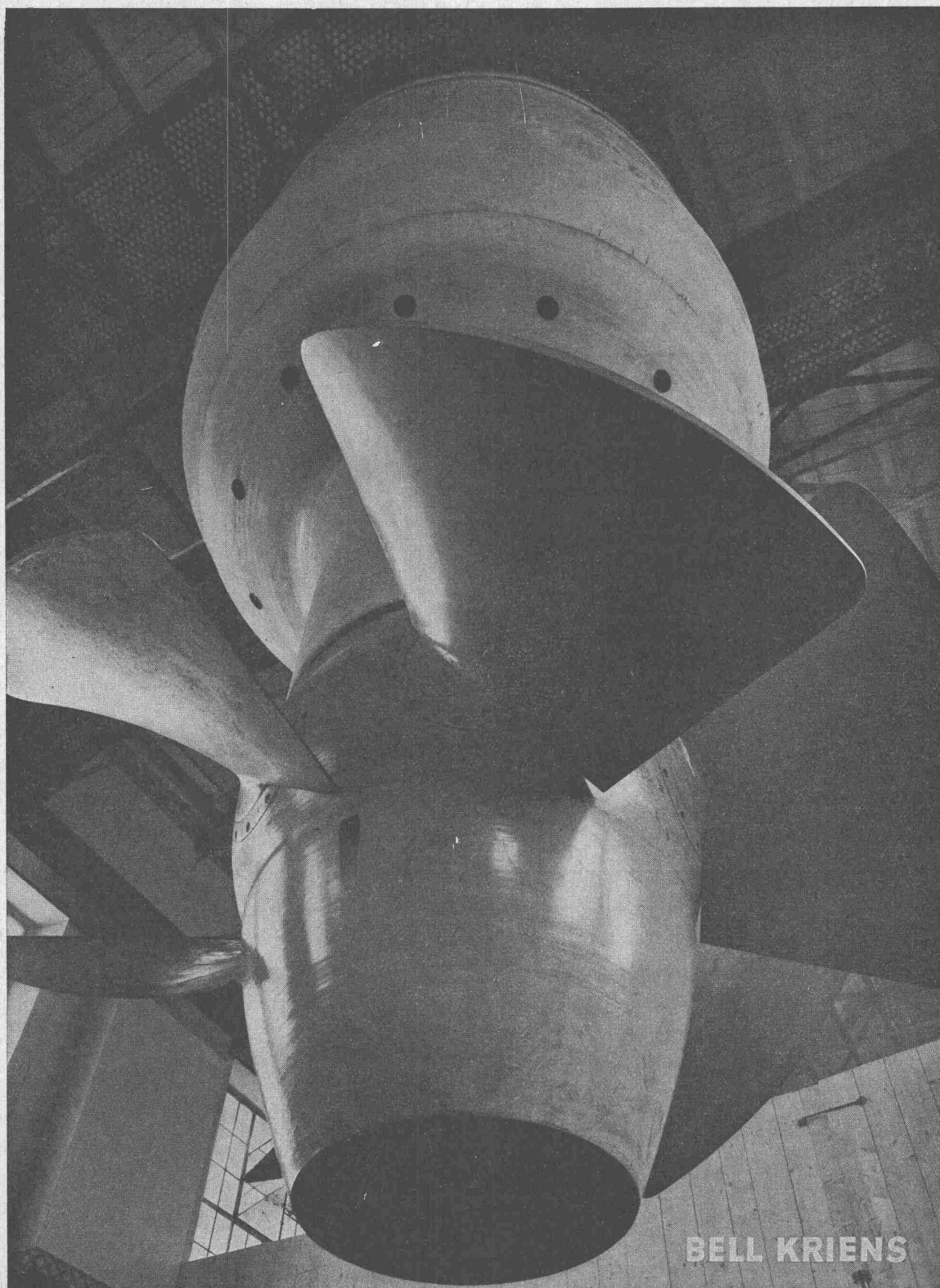
Beratung und Projekte für
Hoch- und Maschinenbau



WALTER J. HELLER & Co.

BAUUNTERNEHMUNG

BERN — SCHLOSSTRASSE 119 — TEL. 2 20 36



BELL KRIENS

Lauftrad zu einer der vier 2200-PS-Kaplanturbinen des Elektrizitätswerkes der Stadt Aarau — vor dem Einfahren

KRIENS
Bell

Wasserturbinen / Hebezeuge / Stahlbau

AG. der Maschinenfabrik von Theodor Bell & Co., Kriens-Luzern

GLASDÄCHER

in kittlosem System „KULLY“

GLASDACHWERKE OLTEN
A. KULLY, Dipl.-Ing., OLTEN GEGR. 1854
TEL. 53801 und 02

GEBRÜDER RÜTTIMANN

AKTIENGESELLSCHAFT FÜR ELEKTRISCHE UNTERNEHMUNGEN

Fern- 042
Telephon: 41125

ZUG

Spezialgeschäft für Frei- und Kabelleitungen jeder Art.

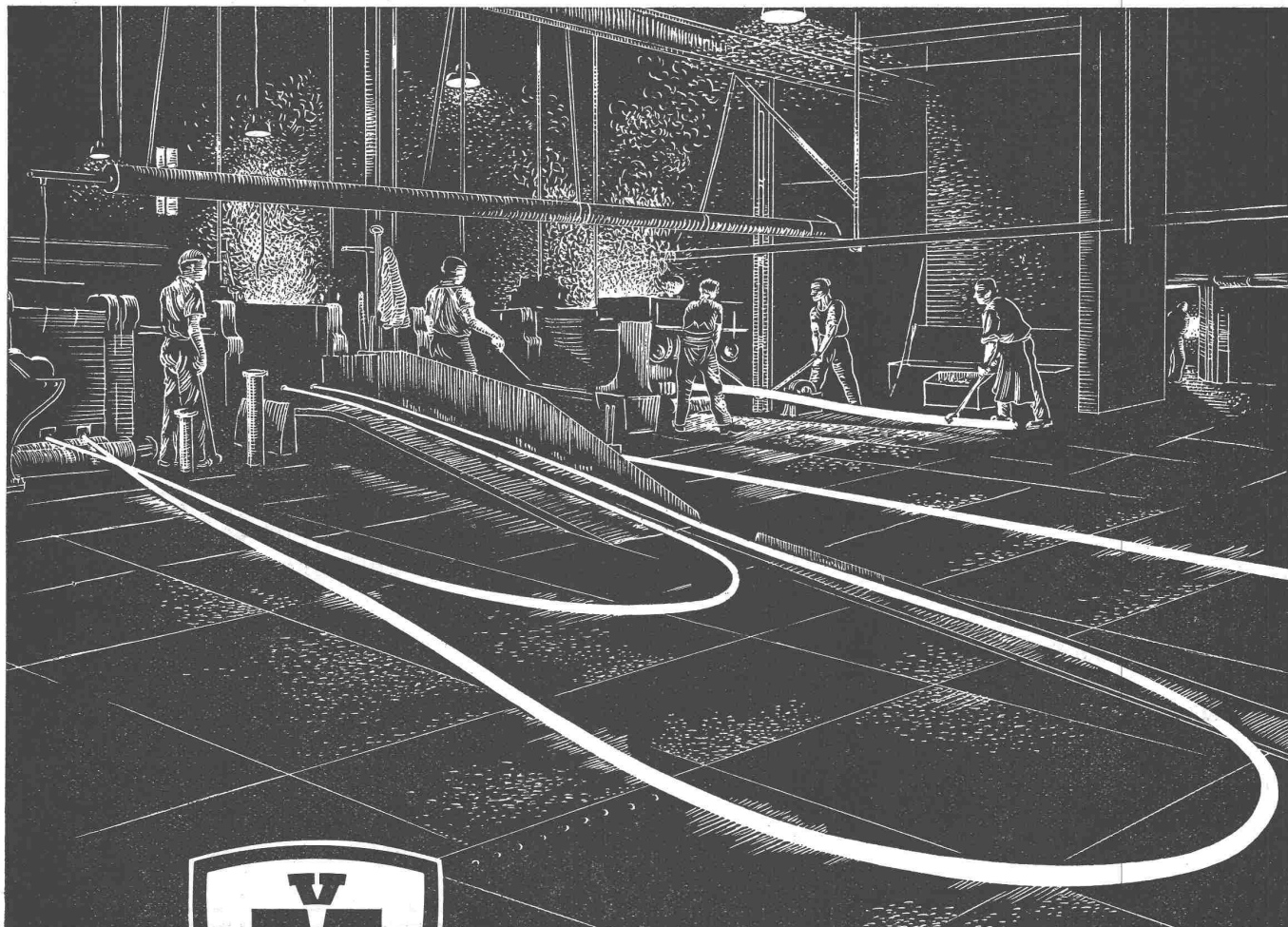
Schwebebahnen.

Trolleybus- und Bahnleitungen.

WACO

- VENTILATOREN
- LUFTHEIZAPPARATE
- LUFTFILTER
- LÜFTUNGSANLAGEN

Wanner & Co. A.-G. Horgen



AKTIENGESELLSCHAFT
DER VON MOOS'SCHEN EISENWERKE
LUZERN

Eisen — das Rückgrat unserer Wirtschaft

Nie zeigte sich eindringlicher als in der heutigen Notzeit, wie unentbehrlich Kohle und Eisen für Industrie und Gewerbe sind. Durch zielbewusste Planung und gesteigerte Leistung helfen wir mit, den Bedarf an Eisen und Stahl zu decken.

AUFZÜGE SCHLIEREN



Personen- und Warenaufzüge
Neubau Umbau Revision

Telephon 91 74 11 Schlieren

SCHWEIZ. WAGONS- & AUFZÜGEFABRIK A. G.
SCHLIEREN-ZÜRICH

Tiefbau-Unternehmungen

Gebr. Meier AG.

Brugg und Olten

Sondierbohrungen
Grundwasserfassungen
Quellenfassungen
Wasser-
versorgungs-Anlagen

Ueber 50 jährige Erfahrungen
Unverbindliche Kostenberechnungen

Erdbeerpflanzen

milbenfrei, pikiert, mit Erdballen

Beerenobstpflanzen**Gartenobstbäume****Zierbäume und Sträucher**

sowie alle

Baumschulartikel

empfiehlt höflich

Hermann Zulauf, Schinznach-
 BAUMSCHULE **Dorf**

„HERAG“**Das neue zerlegbare Wohnhaus**

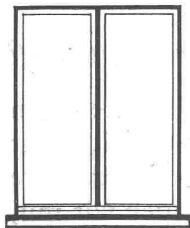
⊕ Patent

Einfach zu montieren, rasch zerlegbar. Kann von 1,0 m zu 1,0 m erweitert werden. Freier Einbau der Innenwände, ohne Rücksicht auf die Konstruktion. Sorgfältige Isolierung aller Böden, Wände und Decken.

Kostenlose Beratung und Prospekte durch

HECTOR EGGER A.-G.

Bauunternehmung Langenthal

**Fenster**

vorteilhaft durch

FENSTERFABRIK ALBISRIEDEN A.-G.

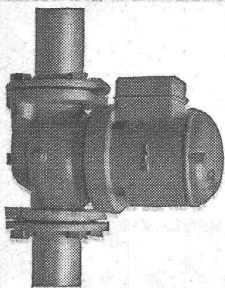
ZÜRICH 9

Fellenbergstrasse 245



Gelochte und
 gepresste Bleche

H. HEER & CO.,
OLTEN
 Tel. 54029



UMWÄLZPUMPE
 ohne Stopfbüchse System
 für Zentralheizungen **CUENOD**

Geräuschloser Gang
Vollständige Abdichtung
Uebersaus geringe Stromaufnahme
Keine Schmierung, noch Wartung

Wichtig! Durch sinnreiche Anordnung liegen die Druck- und Gleitlager nicht im Hauptdurchfluss des Heizwassers; sie werden lediglich durch **abgezweigtes, gereinigtes Wasser** geschmiert. Somit grösste Betriebssicherheit.

Die stopfbüchsenlosen Cuenod-Umwälzpumpen werden durch alle Zentralheizungs-Installateure montiert

Ateliers des Charmilles S.A., Usine de Châteline
 vormalis Ateliers H. CUENOD S.A., GENÈVE

KABELWERKE BRUGG AG.

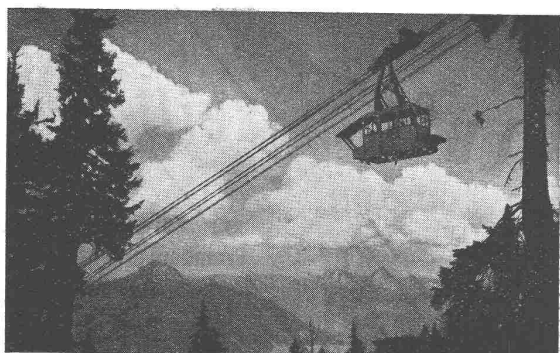
BLEIKABEL aller Art
für **Stark-** und **Schwachstrom**

DRAHTSEILE

für alle Anwendungsgebiete, wie
Aufzüge, Berg-, Luft- und Schlepp-
seilbahnen, Schlittenaufzüge, Skilifts

Spezialität: Das bestbewährte,
patentierte, spannungs- und drall-
freie Drahtseil

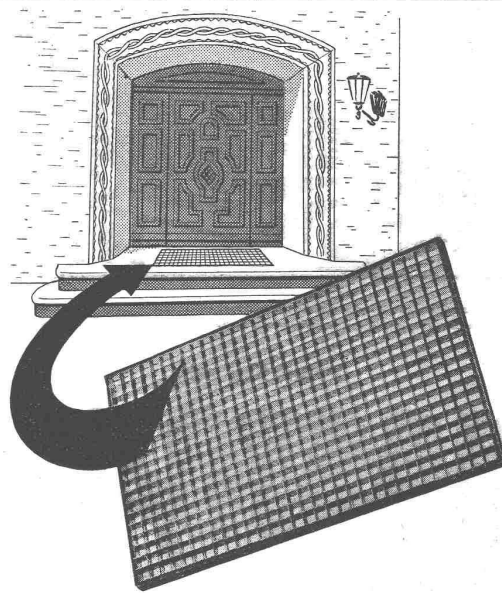
„TRU-LAY-BRUGG“.



Luftseilbahn Beckenried-Klewenalp

WEMA - Gitterroste

GRIFFIG · WÄHRSCHAFT · GLEITSICHER



Glasdachwerke
Siegfried Keller & Co. Wallisellen-Zch.

Telephon (051) 93 21 14

CMC

Kleinautomaten (Sicherungsautomaten)

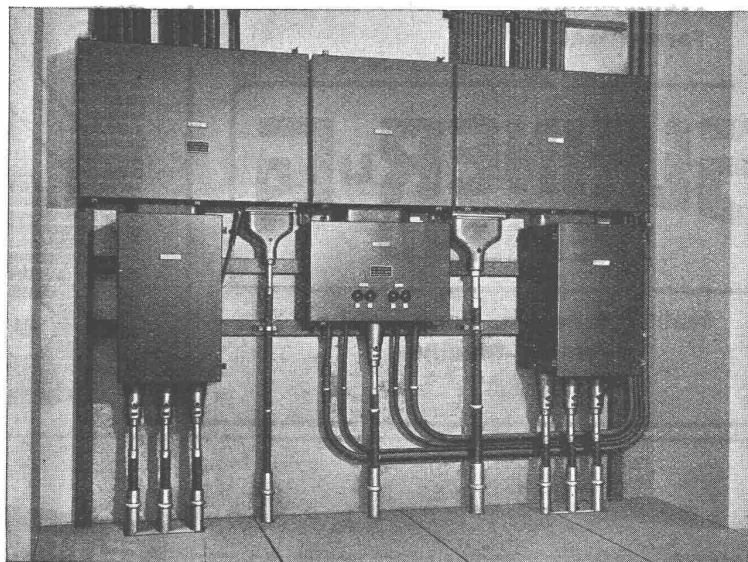
bis 25 Amp., 500 V. sind immer be-
triebsbereit und vermeiden das Aus-
wechseln von Sicherungspatronen

Motorschutzschalter

gewähren grösste Betriebssicherheit

Schaltapparate

für explosionsgefährliche Räume




Stahlblechgekapelte Verteilanlagen für Kraft- und Lichtinstallationen

Carl Maier & Cie., Schaffhausen

Fabrik elektrischer Apparate und Schaltanlagen

Telephon 53813

GARAGETORE
KIPPTORE
SCHWENKTÖRE



LAUSANNE BERN ZÜRICH

HARTMANN & Co A.G. BIEL

Produkte aus

PLASTOflex

hochwertiger gummiähnlicher Neustoff

In verschiedenen Weichheitsgraden und Farben

Isolierte Drähte und Kabel
für Stark- und Schwachstrom

Walzen - Überzüge
für das graphische Gewerbe

Säureschläuche - Gasschläuche

Platten und Folien

Profilschnüre

Formartikel

SUHNER & Co

HERISAU

Draht-, Kabel- u. Gummiwerke
Kunststoff-Abteilung

Telephon 51831

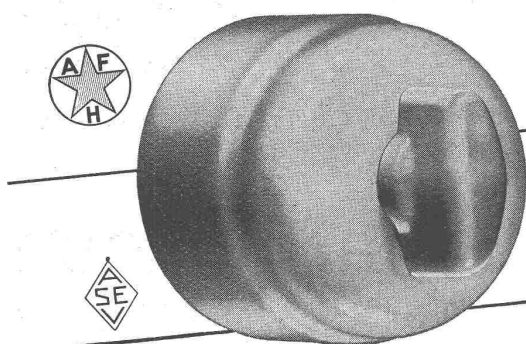
Luftseilbahnen

zur Förderung des
Fremdenverkehrs und
im Interesse der Alp-
wirtschaft



OEHLER AARAU

EISEN UND STAHLWERKE OEHLER & CO. A.G.



FELLER-DREHSCHALTER

6 Amp.
250 Volt

für trockene Räume. Bei kleineren Dimensionen als bisher üblich, äusserst solide Konstruktion mit formschöner, ruhig wirkender Presstoff-Abdeckkappe, mit einem der neuen Form angepassten Griff. Leicht und geräuschlos funktionierender Schaltmechanismus in bewährter Ausführung. Der neue Drehschalter ist crème-weiss und dunkelbraun lieferbar.

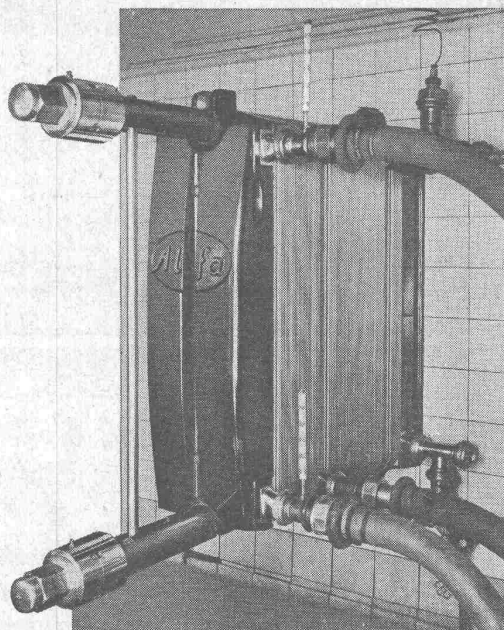
Adolf Feller A./G. Horgen
Fabrik elektrischer Apparate

Wärme-Austauscher



stellen die idealen Geräte für die Erhitzung und Kühlung sowie für die Pasteurisierung und Wärmerückgewinnung von Flüssigkeiten dar. Insbesondere dann, wenn an hygienisch einwandfreie Behandlung der Flüssigkeit und an rationelle Wärmewirtschaft höchste Anforderungen gestellt werden. Der ALFA-LAVAL Plattenapparat ist somit der bevorzugte Wärmeaustauscher für die Nahrungsmittelindustrie. Wir finden ihn z. B. in Brauereien, Kellereien, Mostereien und Zuckerfabriken.

Aber auch da, wo chemisch besonders aggressive Flüssigkeiten mit hohen Stundenleistungen behandelt werden, bietet der ALFA-LAVAL Plattenapparat hervorragende Vorzüge. Seine Dienste werden daher auch von vielen bedeutenden Unternehmen der chemischen Industrie, wie z. B. Hefefabriken und Viskosefabriken in Anspruch genommen.



Einer der Plattenapparate der Bierbrauerei zum Gurten A.-G., Wabern-Bern.

Seine wichtigsten Vorteile sind:

- ① Unübertroffene Wärmeübertragung
- ② Alle mit der Flüssigkeit in Berührung kommenden Teile sind aus erstklassigem rostfreiem Stahl hergestellt
- ③ Der Konstruktion liegen standardisierte Kanalplatten zugrunde, was einen leichten Umbau auf geänderte Arbeitsverhältnisse gestattet
- ④ Günstige Lieferfristen
- ⑤ Geschlossenes System: Kein Gasverlust, sterile Behandlung
- ⑥ Anwendbar für Drucke bis 5 kg/cm². Keine Leckagegefahr zwischen den Kanalplatten
- ⑦ Bequeme Reinigungsmöglichkeit
- ⑧ Ausserordentlich geringer Platzbedarf (Wandanordnung), minimale Bedienungskosten

Der ALFA-LAVAL Plattenapparat stellt in Bezug auf Konstruktion und Ausführung ein anerkanntes Spitzenprodukt moderner Technik dar und steht in seiner Art einzig da. Dank seiner hervorragenden Eigenschaften hat er weitgehende Verbreitung gefunden. Er ist ein Erzeugnis der gleichen schwedischen Firma, welche die



Industrie-Separatoren

herstellt, von denen in aller Welt weit über 50 000 Stück in Betrieb stehen.

Die Anwendungsmöglichkeiten für DE LAVAL Separatoren haben sich im Laufe der Jahre vervielfacht. Er wird heute in den verschiedensten Zweigen der Industrie für die technisch und ökonomisch rationelle Lösung von Klärungs-, Trennungs- und Entwässerungsproblemen eingesetzt. So baut DE LAVAL Spezial-separatoren für die Reinigung und Entwässerung von

Verschaffen auch Sie sich die Vorteile mehr als 60-jähriger Erfahrung auf dem Gebiete des Zentrifugal-Separatorenbaues durch die Wahl eines DE LAVAL Separators

Oelen, Fetten, Laugen, Würzen, Petrol, Benzin, Tri, Teer, Lack.

Die **DE LAVAL Gross-Schlammraum-Zentrifuge** wird mit grösstem Erfolg für die Behandlung von Flüssigkeiten mit besonders hohem Schlammgehalt angewendet.

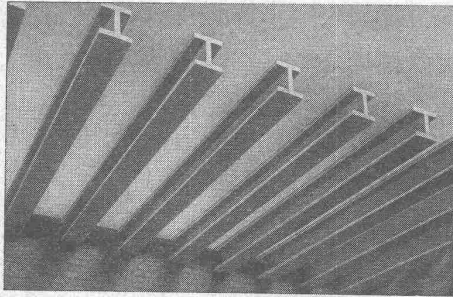
Der **hermetische DE LAVAL Separator** löst Sonderaufgaben bei der Behandlung von Flüssigkeiten, bei denen zufolge ihrer Eigenart Luftberührung oder Verluste an Imprägniergasen vermieden werden müssen.

Verlangen Sie nähere Auskünfte und Referenzen durch die

Generalvertretung für die Schweiz der Aktiebolaget Separator, Stockholm
für DE LAVAL Industrie-Separatoren und ALFA-LAVAL Wärmeaustauscher

WENGER & CIE., INGENIEURBUREAU, ZÜRICH

Bahnhofstrasse 77, Telefon (051) 23 63 26



BALKENLAGEN mit GEHA-TRÄGERN

in Fabriken, Lagerhäusern, Turnhallen usw.

GEHA-TRÄGER

sind genormte I-Balken aus Holz, wirtschaftlich für schwere Lasten oder Spannweiten von 6 bis 10 Meter. Verlangen Sie Offerten.

E. u. A. MEIER, HOLZBAU, ZÜRICH 10, Dorfstrasse 19, Telefon 26 21 28

W. STÄUBLI, INGENIEUR ZÜRICH

GRUBENSTRASSE 2-4

UNTERNEHMUNG FÜR HOLZ-
WASSER- UND GRUNDBAU

PFÄHLUNGEN

SPUNDWÄNDE

WASSERHALTUNGEN

GRUNDWASSERFASSUNGEN

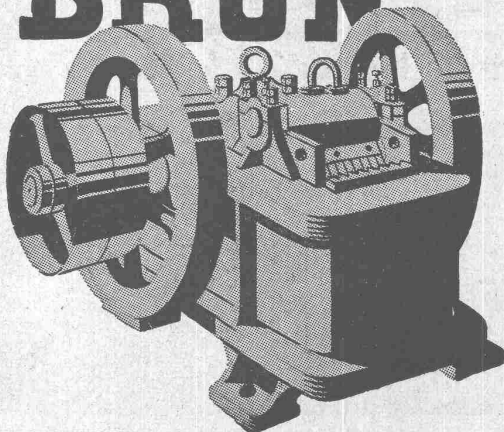
GRUNDWASSERABSENKUNGEN

SEEWASSERLEITUNGEN

TAUCHERARBEITEN

INGENIEUR-HOLZBAU

BRUN



BAUMASCHINEN

für Hoch-, Tief- und Strassenbau

Betonmischmaschinen

Bau-Krane

Kompressoren

Pressluftwerkzeuge

Feldbahnlokomotiven

Steinbrecher

Sandwalzwerke

Waschmaschinen

Vibrations-Siebe

Elevatoren

Kabel-Bagger

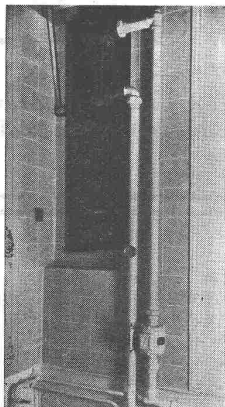
Komplette Sand- u. Kies-
Aufbereitungsanlagen

BRUN & CIE. AG., NEBIKON (Luzern)

Gegr. 1872

MASCHINENFABRIK

Tel. (062) 8 51 12



Klein-Transformatoren

für jeden Zweck

MOBILA-PUMPEN

zum Einbau in Zentralheizungen und als

Kühlmittelpumpen

liefern in bewährter Ausführung

E. LAPP & CO., ZÜRICH 2

Transformatoren, Mobilapumpen

Seestrasse 417

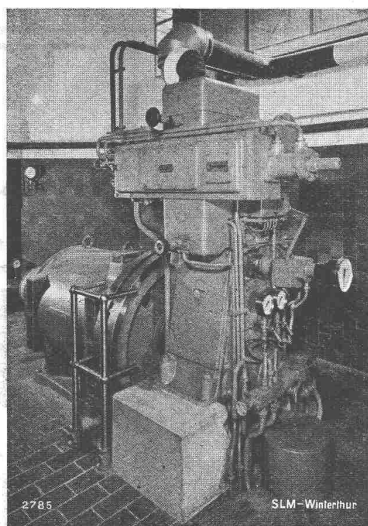
Telephon 45 22 33



SLM

WINTERTHUR

Heizkraftanlagen

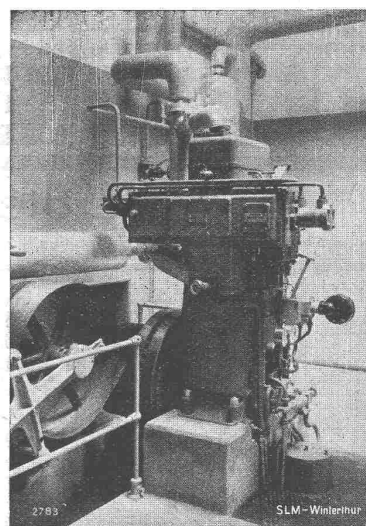


180 PS „SLM“ Winterthur* Gegendruck-Dampfmaschine zur Stromerzeugung

Dampferzeugung zu Heizzwecken und gleichzeitige Kraft-erzeugung mit Gegendruck-Kolbendampfmaschinen „SLM-Winterthur“

Der Maschinenabdampf wird bei grösstmöglicher Stromerzeugung restlos zu industriellen Heizzwecken verwendet

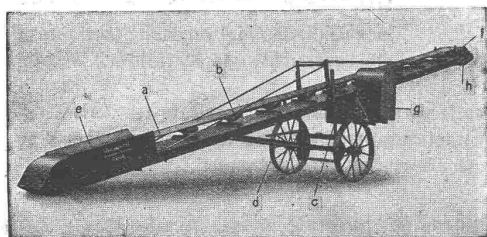
Die Gegendruck-Kolbendampfmaschine ist die wirtschaftlichste Wärmekraftmaschine für kleine und mittlere Leistungen



180 PS „SLM-Winterthur“ Gegendruck-Dampfmaschine für Transmissionsantrieb

**SCHWEIZ. LOKOMOTIV- UND MASCHINENFABRIK
WINTERTHUR**

Universal-Gurtförderer „Raco“



Die Einschaltung zuverlässig arbeitender Gurtförderer „RACO“ auf Raupenbänder laufender Becherwerksauflader oder anderer Fördergeräte, die wir als Spezialität liefern, vermag bei Steigerung der Leistungsfähigkeit die Transportkosten bedeutend zu reduzieren.

Prospekte und Offerten bereitwilligst durch

ROBERT AEBI & CIE., A.-G., ZÜRICH
Ingenieurbureau und Maschinenfabrik
Zweigniederlassung in Zollikofen/Bern

Telephon 23 17 50



Gegründet 1886

ED. BRUN, WÄDENSWIL

Telephon 956.802

Telegramme: Brun

Aelteste Spezialfabrik für Härte-Löt-Schweissprodukte, Autogen-Zusatzmaterialien, Lager-Kühlfette, Lager-Kühlöl, Technische Öle und Fette
Öel-Import en gros — Verlangen Sie Vertreterbesuch



Spezialarbeit dem Spezialisten

erspart Mehrkosten und Verdross

Schalldichte Türen und Glaswände

schalldicht machen jeder bestehenden Türe

Ph. Höllmüller sen., Zürich 8

Seefeldstrasse 259

Telephon 24 27 34

KLINKER

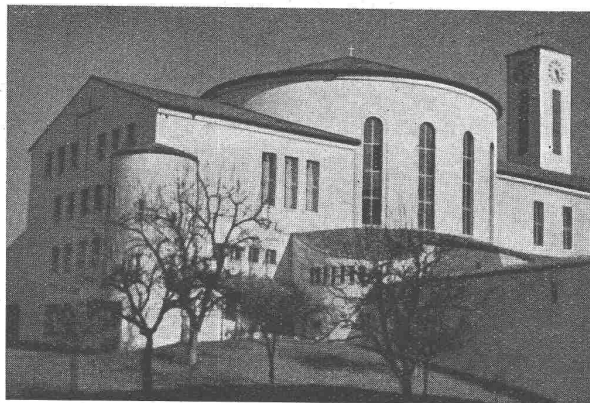
braun, rot, gelb für Böden, Wandbelag, Cheminées, Fassaden

A.-G. Verblendsteinfabrik

Tel. 724 04

Lausen

Ständige Ausstellung unserer Erzeugnisse in der SCHWEIZER BAU-CENTRALE ZÜRICH, TALSTR. 9, BÖRSENBLOCK (Eintritt frei)



Frico - Mineralfarben

sind garantiert lichtecht und wetterfest für Fassaden- und Innenanstriche. Wir haben in 20 Jahren Erfahrungen gesammelt und können dadurch Vorteile bieten. Referenzen stehen in grosser Zahl gerne zur Verfügung.

Frico AG. Brugg

Lack- und Farbenfabrik - Tel. (056) 41024



„HESCO“-Schlitz-Schieber

in emaillierter oder verzinkter Ausführung,
drei Lagergrössen, 15/20, 15/40 und 15/50 cm.

Wir fabrizieren ferner HESCO-luft- und gasdichte Ventilationsklappen, sowie Ventilationsgitter. Für Extraanfertigungen in allen Grössen sind wir ganz besonders gut eingerichtet.

Hess & Cie., Pilgersteg, Rüti (Zch.) Drahtzieherei, Metallwaren- u. Nagelfabrik
Telephon (056) 235 22

Ständige Ausstellung in der Baumesse, Gurtengasse 3, Bern; Schweizer Baumuster-Zentrale, Börsenblock, Zürich; Exposition Permanente de la Construction, Place de la Gare, Lausanne.



ZUM GUTEN BAUEN GEHÖRT GUTES VERKITTEN

Seit Jahrzehnten braucht der Fachmann unsere Glaserkitte, wie:

OMYA - la. GLASERKITT
IMPERMYA - GÄRTNERKITT
IMPERMYA - DACHKITT
STOPSTARA FÜR EISENFENSTER
PERENNATOR-ASPHALTKITT
VITRASCA - UNTERLAGEKITT
MENNIG- UND BLEIWEISSKITT
BETONA FÜR BETONRAHMEN

Bezug durch den Fachhandel. Auskünfte erteilt gerne:

Der Fabrikant:

Plin-Stauffer
KITT-SPEZIALISTEN SEIT 1884

OFTRINGEN b. OLTEN

Telefon (062) 7 35 44



Funktions-Prinzip
und Ausführung
der Gebert-Spülapparate
sind vorbildlich
und unübertroffen

Lieferbar durch die Grossisten der sanitären Branche

Aluminium für Bedachungszwecke

Verlangen Sie diese soeben erschienene Broschüre

Ueber

die Verwendung von Anticorodal im Bauwesen

verlangen Sie unsere Lagerliste mit Konstruktionsbeispielen, sowie unsere unverbindliche Beratung.

ALLEGA A-G
ZÜRICH 3

Telefon: (051) 33 25 50

Postadresse: Postfach Zürich 35-Heuried

Büro und Lager: Bühlstrasse 45

SPEZIALFABRIK von

Schall

DICHTEN

TÜREN
WÄNDEN
TELEPHON-
KABINEN

ANTIPHON A.G. ZÜRICH

Gubo
LINOLEUM UND GUMMIBELAG
ag

Telephon 27 18 44 • Büro: Gotthardstr. 61
ZÜRICH
Lager und Verkaufsraum: Bäckerstrasse 51

Spezialhaus für Lieferung und fachgemässe Verlegung von:

Linoleum **Parkett**
Korkparkett **Tapeten**



BURGI & HUSER A.G.
BAUUNTERNEHMUNG
BERN **ZÜRICH**

Das Fachgeschäft für
MAL- UND ZEICHENBEDARF
REPRODUKTIONS-MATERIAL



Racher
& CO. PELIKANSTRASSE 3
ZÜRICH • TEL. (051) 23 16 88

Mangold & Co. Zürich Unternehmung
für Hoch- und Tiefbau

Manessestrasse 6
Telephon 23 82 59

C. & R. Nyffenegger
Eisenkonstruktionswerkstätten
Zürich 8
Kreuzstrasse 64 • Telephon 32 04 18

BOVARD & CO.

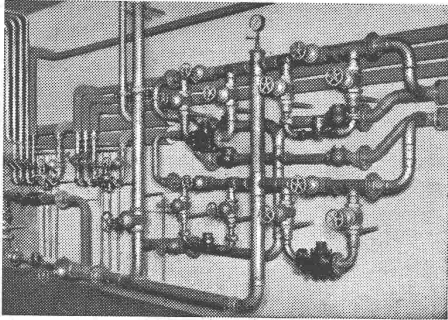
**PATENTE
MARKEN
GUTACHTEN**

BERN BOLLWERK 15 TEL. 249 04

Techn. Leiter: F. BOVARD, Ing. Früher Prüfer & Patentamt



Für Isolationen und Bedachungen
TRAVERS-NATURASPHALT
ZETTER AG. SOLOTHURN



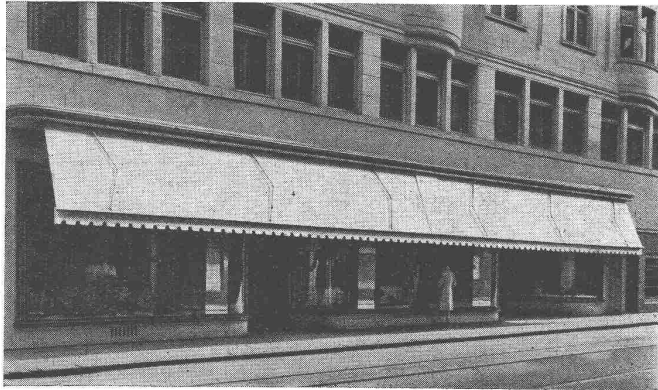
GOLDENBOHM & CO.

Dufourstr. 47

Tel. 32 08 60, 32 47 75

Empfehit sich speziell für Vorprojekte

**Sanitäre Installationen
Technisches Bureau**



*Schenker
Storen*

die zweckmässige und zuverlässige
Beschattung für
Verwaltungen, Fabriken,
Schulen, Spitäler etc.

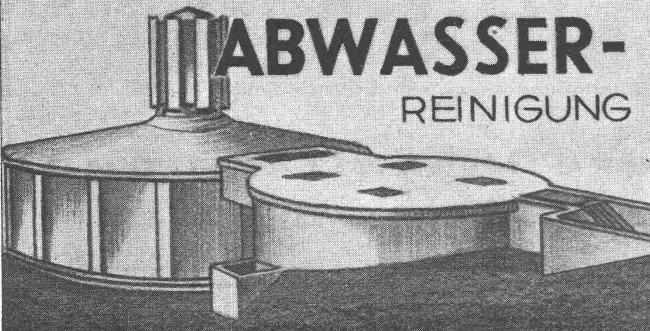
Spezialfabrik für Storenbau

Emil Schenker A.G.

Schönenwerd Zürich Lausanne Lugano

Schleuderbetonröhren Vianini
KANDERKIES A.-G. THUN

MODERNE
ABWASSER-
REINIGUNG



PISTA A.-G. GENÈVE
CASE POSTALE JONCTION



**Einmauerkassen
Briefkasten
Werkzeugschränke
Stahlmöbel**

Verlangen Sie Prospekt Nr. 59

UNION-KASSENFABRIK AG. ZÜRICH

Ausstellung und Verkauf:
Löwenstr. 2 „Schmidhof“
Fabrik und Bureaux:
Albisriederstr. 257 - Tel. 25 17 58



Wetterfester Holzfassadenanstrich mit mehrjähriger Garantie.
Innenbeizung als einmaliger Anstrich für Täfer, Türen und Böden
in Tannenholz, markante positive Wirkung, mit od. ohne Cellowichse-
Ueberzug, absolut wasserfest, Prospekte und Muster

FRID. KRÄNZLIN, Blumenrain 10, LUZERN

Telephon 2 30 85



CONSTANTIN VON ARX AG.
TELEPHON 5 20 64 **OLTEN**
HOCHBAU TIEFBAU HOLZBAU

W. GLASER
DIPL. ING.
HOCH & TIEFBAU
SCHLIEREN, ZÜRICH



*Gelenk Ketten jeder Art,
anerkannt gut u. preiswert
Kettenräder*

Gelenk Ketten A.G.
Tel. 7.20 96 *gefl. Preisliste verlangen*
Hergiswil / Nid.



GRIOT-Tabellen für kontin. Träger
Neue, 6. Auflage Preis, gebunden Fr. 12.—
Im Selbstverlag **GUSTAV GRIOT, Ingenieur, ZÜRICH, Witikonstrasse 15**



frißt Eisen

also:

**Sandstrahlen und Inertolisieren
oder
Spritzmetallisieren**

Inertolwerke **Siegfried Keller & Co. Wallisellen**
Gleisanschluss **Telephon (051) 93 21 14**

Tief- Bohrungen für Wasser-

gewinnung u.
Boden-Unter-
suchungen
Filterbrunnen

E. BOSSHARD & Co

ZÜRICH 1

AM SCHANZENGRABEN 41

**BAU-MESSE
BERN**
Gurtengasse 3

Neue bauliche
Erzeugnisse
werden mit Erfolg
bei uns ausgestellt.
Verlangen Sie eine
unverbindliche Offerte

**Präzisions-
Bau- und Möbelbeschläge**

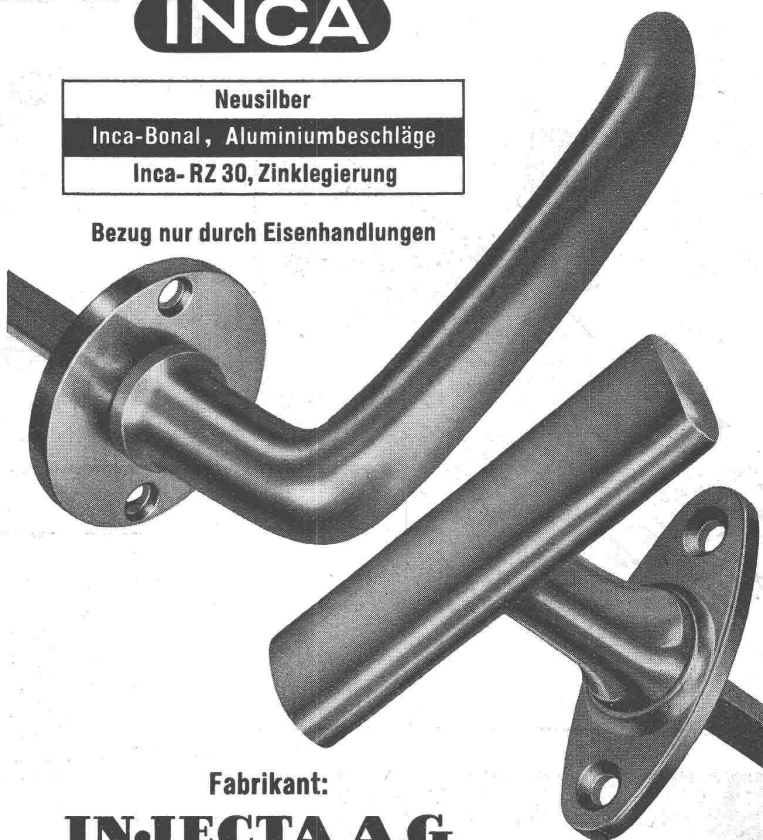
INCA

Neusilber

Inca-Bonal, Aluminiumbeschläge

Inca-RZ 30, Zinklegierung

Bezug nur durch Eisenhandlungen



Fabrikant:

INJECTA A.G.

Spritzgußwerke u. Apparatfabrik
Teufenthal bei Aarau Tel. 3 82 77

Schleuderbeton

Cementwaren

Asphalt

FAVRE & Co A.-G. ZÜRICH

UTO-Kühlmaschinen A/G Zürich

Bremgarfnerstrasse 18 - Telephon 27 10 55

Moderne vollautomatische Kühlanlagen,
Tief- und Schnellgefrieranlagen,
gekühlt mit den speziell hierfür konstruierten Hochleistungs-Kompressoren



VIBRIERTER BETON
für Betonstrassen u. Verkleidungen
aller Arten wird hergestellt mit dem
VIBROPIL
Patent No. 129.811
Verlangen Sie Prospekte und Offerten von
S.A. RENE MAYING
Avenue de France 66 - Tél. 272.38
LAUSANNE

PATENTE

MODELLE, MUSTER, MARKEN etc.
in allen Ländern

NAEGELI & Co., BERN

Patentanwälte, Bundesgasse 16

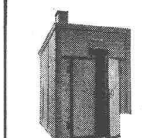
BASLER PARKETT Korkparkett

Dieser
Bodenbelag wird auch
Ihnen Freude machen; er ist
warm, schalldämpfend und
gleitsicher, dauerhaft und
preiswert.

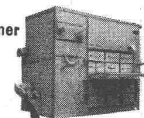
Gesellschaft für Korkindustrie Basel

LUWA Hochleistungs-Trockner

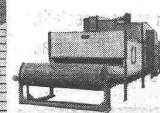
arbeiten rasch, gleichförmig, schonend und wirtschaftlich. Wir bauen für jedes Trockengut den passenden Trockner. Verlangen Sie unsere Spezialprospekte oder unverbindlichen Ingenieurbesuch



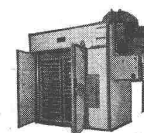
Mehrzonentrockner



Schublagentrockner



Bandtrockner



Hürden-Schrantrockner

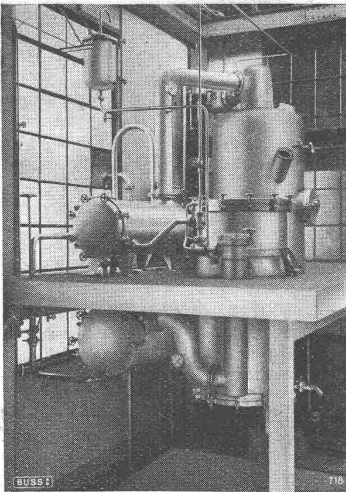
LUWA A/G
ZÜRICH 9
Tel. 27 33 35-36



kamm

HEIZUNG LUFTUNG BERN

Kamm & Co. Zentralheizungen Bern Spitalgasse 30 Telefon 2 36 76



Neukonstruktionen für

Elektrowärme

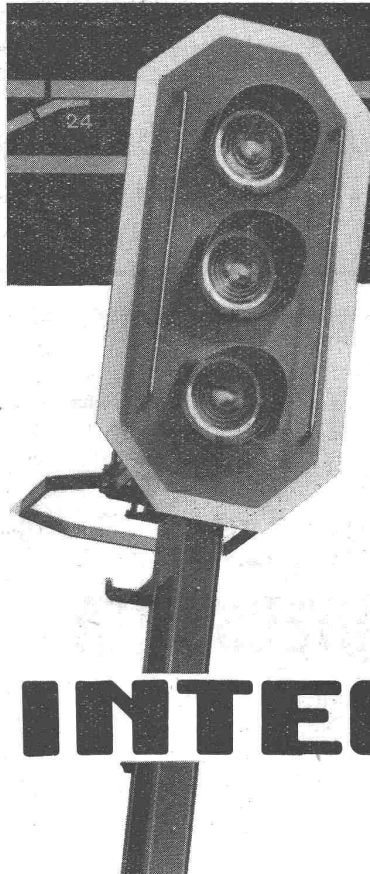
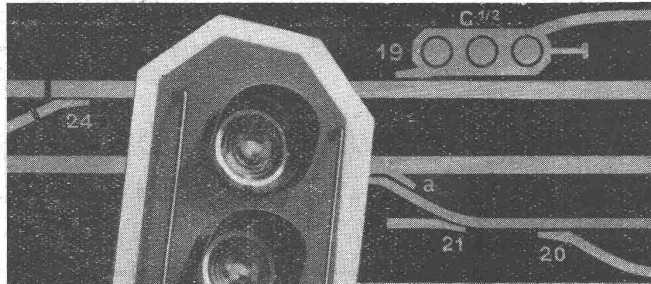
Elektrokessel- und Speichieranlagen
Durchlauferhitzer und Dampferhitzer
Elektrisch beheizte Apparate

BUSS & BASEL

Eisenkonstruktionen, Kesselschmiede
Apparate- und Maschinenbau

Bureaux und Werke in Pratteln
Tel. 6 04 41

Frischmilch-Eindampfanlage



**Modernste
Stellwerk- und
Eisenbahn-
sicherungs-
anlagen
projektiert**

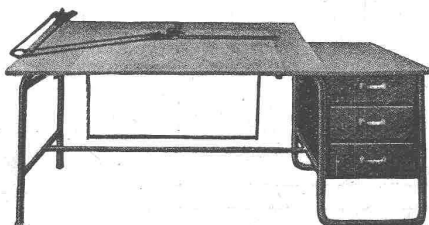
INTEGRA**Wallisellen**

Jahrzehntelange Erfahrung garantiert
für einwandfreie, fachgemäße Arbeit

Grosse englische Fabrik für elektrische Maschinen
und Apparate sucht einen

Konstruktions- Ingenieur

zur Ausarbeitung der Konstruktionszeichnungen grosser Schaltapparate für Gleichstrom. Die Anstellung kann dauernd oder vorübergehend, z. B. drei Jahre, sein. Hauptgewicht wird auf Erfahrung im Konstruieren gelegt, bevorzugt werden Anwärtler mit Erfahrungen in der Technik des hochgespannten Gleichstromes; wünschbar ist ferner Erfahrung in der Konstruktion elektrischer Schaltapparate. Vor allem wird Wert auf eigene Initiative, sowie auf die Fähigkeit gelegt, Zeichnungen von Apparaten herzustellen, die elektrotechnisch und mechanisch gründlich durchdacht sind und deren Teile sich einfach herstellen und leicht zusammenbauen lassen. Weiter werden Ingenieure mit Erfahrungen in der Konstruktion von Motoren für Flugzeuge, Autos und handelsübliche Motoren bevorzugt. Die Bewerber sollen hauptsächlich auch fähige Zeichner sein, die bereit sind, Zusammenstellungs-Zeichnungen der ganzen Apparate zu erstellen. Alter: 28 bis 40 Jahre. Gute allgemeine und technische Bildung wird vorausgesetzt. Gutes Salär und Reiseentschädigung. Anfragen, die streng vertraulich behandelt werden, sind zu richten an: Z. U. 6124 a Mosse-Annoncen, Zürich.



Verstellbare ZEICHENTISCHE (10 diverse Modelle)

Präzisions-Zeichenmaschinen „Massag“ (5 Modelle)

Mess- und Nivellierlatten

Jalons

und alle sonstigen Messwerkzeuge

Masstabfabrik Schaffhausen A.-G. Schaffhausen

Spezialfabrik für Zeichen- und Messgeräte

HANS KISSLING, EISENBAU A.-G., BERN

S.T.S.

Schweizer Technische Stellenvermittlung
Service Technique Suisse de placement
Servizio Tecnico Svizzero di collocamento
Swiss Technical Service of employment

ZÜRICH, Beethovenstr. 1 — Telefon: 23 54 26 — Telegr.: STSINGENIEUR ZÜRICH.
 Für Arbeitgeber kostenlos. Für Stellensuchende Einschreibgebühr 2 Fr. für 3 Monate.
 Bewerber wollen Anmeldebogen verlangen. Auskunft über offene Stellen und Weiterleitung von Offerten erfolgt nur gegenüber Eingeschriebenen.

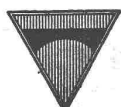
INDUSTRIE-ABTEILUNG

- 749 **Dipl. Maschinen-Techniker**, französische u. deutsche Sprachkenntnisse, für kaufmännisch-technische Tätigkeit. Baldigst. Zürich.
 751 **Techniker**, französische Sprachkenntnisse u. Erfahrungen im Eismaschinenbau, für Devisbureau. Ostschweiz.
 753 **Techniker**, mit Erfahrungen im elektr. Apparatebau, für Arbeitsvorbereitung, Vorkalkulation u. Betriebsrationalisierung. Baldigst. Ostschweiz.
 755 **Dipl. Elektro-Techniker**, für automat. Telephonie. Baldigst. Ostschweiz.
 759 **Maschinen-Techniker**, für Unterhalt, Reparaturen u. Montage von Kühlanlagen, Dampfkesseln u. Wärmekraftmaschinen. Englisch erwünscht. Ca. 30 Jahre, ledig. Nach Uebersee.
 761 **Dipl. Maschinen-Techniker**, mit Praxis, für Konstruktions- u. Werkstatt-Zeichnungen, Ueberwachen der Werkstatt (mechanische Bearbeitung, Schmiede, Schweisserei u. Schlosserei), Kalkulation samt Lohnwesen. Ca. 30 Jahre. Baldigst. Zentralschweiz.

- 763 **Dipl. Elektro-Techniker**, mit Praxis, für Offertpreisabteilung. Ostschweiz.
 765 **Dipl. Elektro-Ingenieure u. -Techniker**, für Versuchslokal elektrischer Maschinen u. Apparate. Baldigst. Ostschweiz.
 767 **Maschinen-Techniker**, für Dampfturbinenbau. Ostschweiz.
 769 **Maschinen- od. Elektro-Techniker**, für Zeitstudien u. Arbeitsvorbereitung. Ostschweiz.

BAU-ABTEILUNG

- 1104 **Hochbau-Techniker**, für Projekt- u. Planbearbeitung. Baldigst. Berneroberrand.
 1106 **Hochbau-Techniker-Bauführer**, mit Bureau- u. Bauplatzpraxis, Kenntnisse im Tiefbau. Eintritt 1. 10. 45. Innerschweiz.
 1108 **Hochbau-Techniker**, für Bureau u. Bauplatz. Ostschweiz.
 1112 **Hochbau-Techniker**, für Werkpläne u. Bauführung einer Siedlung. Sofort. Zentralschweiz.
 1114 **Hochbau-Techniker**, für Bureau u. Bauplatz. Baldmöglichst. Zentralschweiz.
 1116 **Hochbau-Techniker**, für Ausführungs- u. Detailpläne. Sofort. Nordostschweiz.
 1118 **Dipl. Architekt**, ferner **Hochbau-Techniker**. Raschmöglichst. Zürich.
 1120 **Dipl. Hochbau-Techniker**, für Planbearbeitung u. Aufnahmen. Sofort. Ostschweiz.
 1122 **Hochbau-Techniker**, für allgemeine Bureauarbeiten. Sofort. Zentralschweiz.
 1124 **Tiefbau-Techniker**, für Bauabrechnung, Profilaufnahmen. Sofort. Zentralschweiz.
 1126 **Hochbau-Techniker**, als Bauführer, für Mehrfamilienhäuser. Französisch. Sofort. Kt. Freiburg.



ING. MAX GREUTER & CIE. ZÜRICH 8

INJEKTIONS- UND GUNIT-ARBEITEN TIEFBOHRUNGEN

Beim Hochbauamt der Stadt St. Gallen wird ein

ARCHITEKT

eingestellt. Anforderungen: Abgeschlossene Hochschulbildung oder eine gleichwertige Ausbildung, Baupraxis, Fähigkeit zu selbständiger Projektbearbeitung und einige Erfahrung in der Ortsplanung.

Die Anstellung erfolgt vorläufig provisorisch, doch ist bei guten Leistungen die Ueberführung in ein dauerndes Anstellungsverhältnis vorgesehen.

Anmeldungen mit Zeugnissen und Gehaltsansprüchen an den Stadtbaumeister.

Persönliche Vorstellung nur auf Einladung. Eintritt baldmöglichst.

Der Stadtbaumeister.

Bekanntes Fabrikunternehmen in der Nähe Zürichs sucht für die Erstellung von Fabrikbauten und Arbeiterwohnhäusern

TÜCHTIGEN HOCHBAUTECHNIKER

Bewerber, die im Besitze des Diploms eines schweizerischen Technikums sind, wollen sich unter Beilage eines Lebenslaufes und von Zeugnissen über die bisherige Tätigkeit anmelden. Offerten unter Chiffre Z. U. 5957 an Mosse-Annoncen A.-G., Zürich.

Gesucht

Ingenieur oder Techniker

für das Konstruktionsbureau einer mittelgrossen Maschinenfabrik. Tüchtigem Bewerber mit Praxis auf dem Gebiet des allgemeinen Maschinenbaus bietet sich Gelegenheit zu selbständiger Arbeit und späterer Beförderung. Ausführliche, handgeschriebene Offerten mit Angabe der Gehaltsansprüche und der bisherigen Tätigkeit sind erbeten unter Chiffre Z. V. 6041 an Mosse-Annoncen A.-G., Zürich.

Architekt

mit eigenem Bureau in Zürich seit 1918, wünscht sich mit jüngerem, künstlerisch befähigtem und initiativem Kollegen zwecks freier Mitarbeit in Verbindung zu setzen oder eventuell zu verassocieren. — Offerten unter Chiffre Z. F. 6070 an Mosse-Annoncen A.-G., Zürich.

Zu verkaufen

1 Luftkompressor

Occasion, ca. 150 m³ Hubvolumen Std. Druck 8 at, 2-stufig, 1 Zylinder; dazu:

1 Motor

19 PS, 380 V/1400 T. Schleifringanker mit Anlass-Widerstand. Anfragen unter Chiffre Z. S. 6102 an Mosse-Annoncen, Zürich.

Die Zentralstelle für das Schweiz. Ursprungszeichen

Der Jahresbericht dieser Organisation für das Jahr 1944 zeigt, dass die Armbrustbewegung während der ganzen Dauer des Weltkrieges ihre Tätigkeit fortgesetzt und ausgebaut hat. Trotz den kriegsbedingten Einflüssen ist die Zahl der Mitglieder unter der initiativen Leitung des Präsidenten, Dr. E. A. Mantel, Rütli-Zh., angewachsen. Sie betrug Ende 1944 49 Berufsverbände und 1367 Einzelmitglieder. Der Vorstand befasste sich mit Fragen der Propaganda, Werbefilm, Plakatwettbewerb und mit der Abklärung der Verwendung der Armbrust im Export. Eine Vorstandssitzung war einem Referat von Prof. Dr. Böhler über «Das Verhältnis von Binnenwirtschaft und Exportwirtschaft» und der nachfolgenden freien Aussprache über diese für die Nachkriegszeit besonders wichtige Frage gewidmet.

Wie gewohnt beschickte die Zentralstelle die drei Landesmessen von Basel, Lausanne und Lugano. Die ausstellenden Mitgliederfirmen erhielten ein kleines Plakat mit der Armbrust zum Anbringen im Stande. Ebenso wurde die Zusammenarbeit mit dem Verband Schweizerwoche, dem Schweiz. Detaillisten-Verband und der Zentralkommission Schweiz. Propaganda-Organisationen weitergeführt. Die Kontrolltätigkeit wurde in üblicher Weise durchgeführt. Im Berichtsjahr wurden keine Markenverletzungen bekannt und war daher auch kein Einschreiten notwendig.

Man ist sich heute wohl allgemein bewusst, dass Binnenwirtschaft und Exportwirtschaft keinen Gegensatz bilden, sondern einander im Gegenteil ergänzen. So muss auch die Tätigkeit der Zentralstelle in beiden Richtungen gehen: Im Inland

soll in objektiv-positiver und nicht aggressiver Weise weiterhin für Schweizerwaren im Zeichen der Armbrust geworben werden; im Export werden weiterhin zahlreiche Produktionszweige diese Marke benützen, ohne dass aber irgendein Zweck angestrebt wird. Ueber ihren Wert lassen wir zwei Beispiele sprechen.

Vor einigen Jahren befand sich ein schweizerischer Geschäftsmann in Lissabon. Vor einem Schaufenster blieb sein portugiesischer Begleiter stehen. «Sehen Sie, welch schöner Schweizerkäse!» sagte er zum Schweizer. Die ganze Oberfläche des Käses war mit dem Zeichen der Armbrust bedeckt. Der Ausländer kannte die Bewandnis dieser Marke und wusste sie zu schätzen.

Eine Schweizerfirma der Apparatebranche, die auf ihren sämtlichen Erzeugnissen, ob sie für den Verkauf im Inland oder für den Export bestimmt seien, die Armbrust führt, erhielt vor einiger Zeit durch Vermittlung ihres Vertreters in der Türkei eine Anfrage für die Lieferung von Textilwaren. Was hatte diese veranlasst? Ebenfalls die «Armbrust». Der Käufer eines Apparates mit dem schweizerischen Ursprungszeichen hatte dieses, in Unkenntnis der tatsächlichen Verhältnisse, als eine private Fabrik- oder Handelsmarke betrachtet. Als er Prospekte für schweizerische Textilwaren mit der Armbrust sah, wandte er sich zwecks Lieferung kurzer Hand an die ihm bekannte Firma in der Erwartung, sie werde seine Erwartung auch auf diesem Gebiete erfüllen.

In beiden Fällen kann festgestellt werden, dass die Armbrust exportfördernd wirkt. Zahlreiche ausländische Käufer und Interessenten haben den Wert dieses Zeichens erfasst und schenken ihm alle Beachtung.

ARCHITEKT

mit Diplom der ETH und mehrjähriger Erfahrung in allen auf Büro und Bauplatz vorkommenden Arbeiten, 32 Jahre alt, künstlerisch begabt, **sucht** Mitarbeit in Architekturbüro, übernimmt Vertretungen und Bauleitungen. — Offerten unter Chiffre Z. O. 6099 befördert Mosse-Annoncen, Zürich.

Alle ehemaligen Lehrlinge von

Brown Boveri Baden

werden ersucht, ihre genaue Adresse (und diejenige ihrer Lehrzeit-Kollegen), sowie das Eintrittsjahr in die Lehre z. H. der Vereinigung der ehemaligen BBC-Lehrlinge, an die Abteilung für Lehrlingsausbildung zu senden, **bis zum 31. Oktober 1945.**

Angesehenes Architekturbüro der Ostschweiz **sucht** erfahrenen und selbständigen

Teilhaber

Spätere Uebernahme des Geschäftes bei finanzieller Beteiligung möglich. — Anfragen unter Angabe der bisherigen Tätigkeit an Chiffre Z. S. 6144 Mosse-Annoncen A.-G., Zürich

Architekt

gesucht mit künstlerischer Begabung, flotter Darstellung, rascher Zeichner in gutbeschäftigtes Architekturbüro der Nordschweiz. Bei Eignung Dauerstelle, Eintritt nach Ueber-einkunft. Ausführliche, handgeschriebene Offerten mit Angaben über bisherige Tätigkeit und Gehaltsansprüche sind erbeten unter Chiffre Z. U. 6145 Mosse-Annoncen A.-G., Zürich

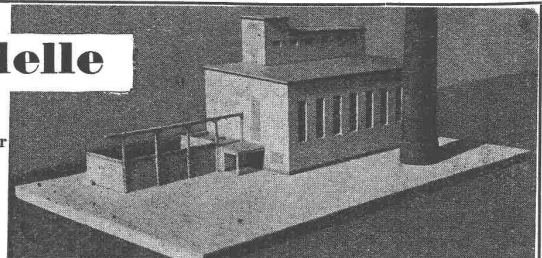
Sofort zu kaufen event. zu mieten

1 leichter Steinbrecher

mit Motor, für Berggegend. — Umgehende Offerten unter Chiffre Z. P. 6121 an Mosse-Annoncen A.-G., Zürich.

Modelle

für
Architektur
und
Technik
baut



WALTER STUDER, BASEL 6

In jedes Schweizerhaus

Argovia

TAPETEN

Verkauf durch Fachgeschäfte VST.

FILMOS A.-G. OFTRINGEN B. OLTEN
WANDSTOFF- UND TAPETEN-FABRIK

Institut Juventus



Vorbereitung auf Maturität und E. T. H. / Höhere Handelsschule mit Diplomabschluss / Abend-Technikum / Abend-Gymnasium / Abend-Handelsschule mit Diplom-Abschluss / Schule für Arztgehilfinnen und Laborantinnen / Berufswahlschule / Welschlandaufenthalt

Zürich, Uraniastrasse 31/33 - Handelshof

AUFZÜGE

für

Personen - Waren
Spisen - Akten

mit und ohne Feineinstellung

Gebauer

ZÜRICH

Birmensdorferstrasse 273
Telephon 23 21 66

SÉCHERON

**Für Klein- und Gross-
betriebe**

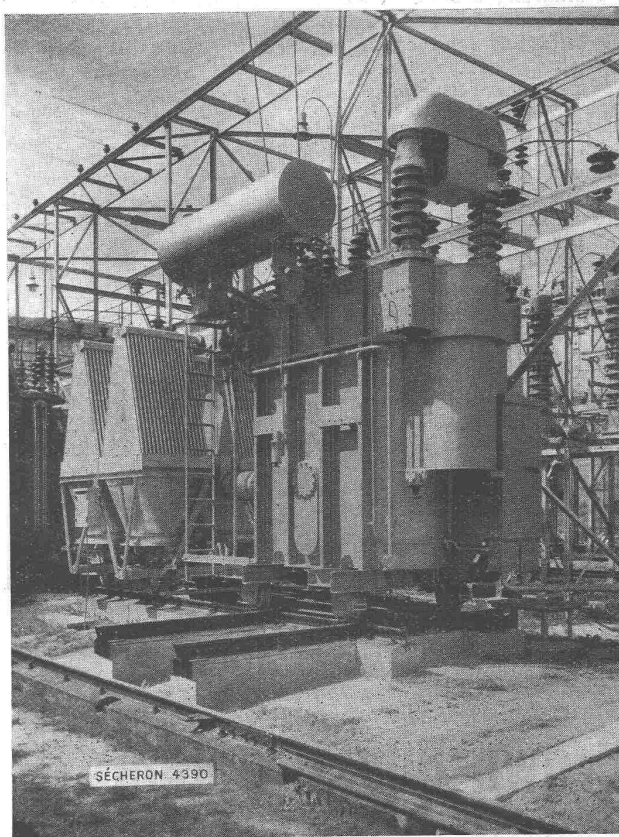
bauen wir:

Transformatoren

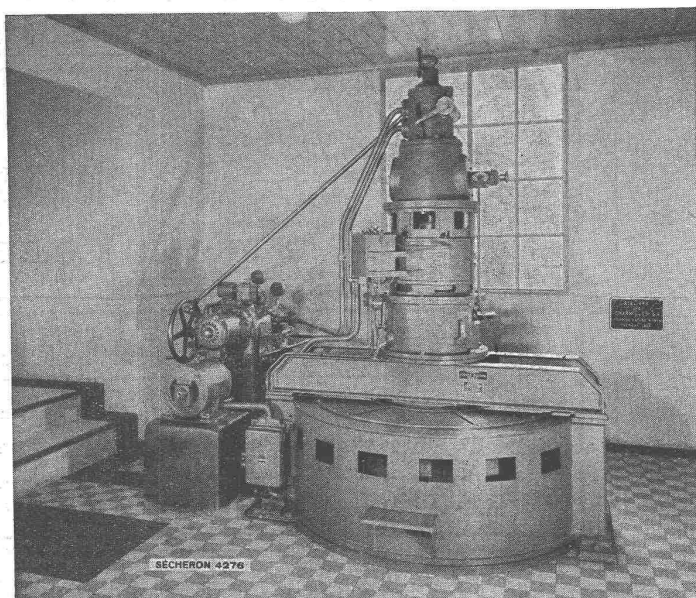
**Generatoren und
Motoren**

**Automatische
Regulierungs-
anlagen**

**Quecksilberdampf-
Gleichrichter**

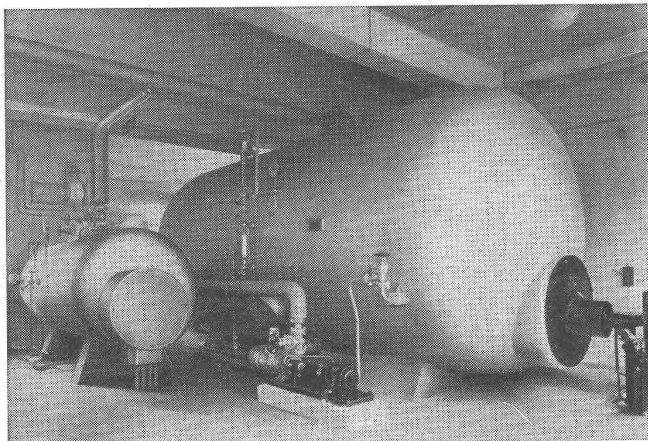


Bernische Kraftwerke AG. Transformatorstation Burgdorf. - Dreiphasen-Transformator 6000 kVA $49000 \pm 1700 \pm 10 \times 504 / 16900$ bis 17500 V, 50 Per/s, mit Stufenregulierung unter Last. Die Oelkühlung erfolgt in einzel verteilbaren Röhrenbatterien.



Société des Eaux de l'Arve, Genf. - Drehstrom-Generator von 54 kVA, 380 V, 50 Per/s, 300 V/Min.

S.A. DES ATELIERS DE SÉCHERON · GENF



Elektrokessel und Heisswasserspeicher nach dem Pat.-Prioform-105-Verfahren

Schneider & Co. Winterthur

Telephon 2 20 22

Filiale Basel:

Telephon 3 85 89

Ausführung sämtlicher Isolierungen nach den neuzeitlichsten und patentierten Verfahren mit grösster Wirtschaftlichkeit.

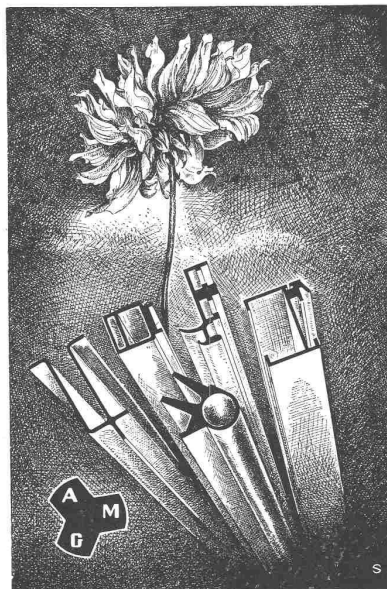
Grösstes Spezialunternehmen mit mehr als 40jährigen Erfahrungen.

Abt. I. Industrielle Bedarfsartikel

Abt. II. Isolierungen: Wärme, Kälte, Schall und Erschütterungen

Abt. III. Filterhilfsmittel und Mineralfüllstoffe

Wie die Natur den dünnen Stengel so geschaffen hat, dass er in Wind und Sturm die grosse Blume zu tragen vermag, so sind wir in der Lage, unsere Profile in hochwertigen Leichtmetall-Legierungen durch geeignete Formgebung derart auszubilden, dass diese den höchsten Ansprüchen gerecht werden.



**GUSS-, WALZ-, PRESS-,
ZIEH-ERZEUGNISSE**

**GROSSBEHÄLTER-
UND APPARATEBAU**

Unverbindliche technische Beratung durch

ALUMINIUM MENZIKEN & GONTENSCHWIL A.-G.

HAUPTSITZ MENZIKEN

(AARGAU)

GIESSEREI GONTENSCHWIL

Telephon (064) 6 16 21

Telephon (064) 6 52 53

LEVERS

Steinzeugfabrik Embrach $\frac{A}{G}$

für Kanalisation und chemische
Industrie

EMBRACH

Kt. Zürich

STEINZEUGARTIKEL

absolut säurebeständig

salzglasiert / frostsicher / hohe Druckfestigkeit
unbegrenzte Haltbarkeit

FÜR DAS BAUGEWERBE

Röhren / Formstücke / Platten / Silo-Syphon
Sohlschalen

FÜR DIE CHEMISCHE INDUSTRIE

Spezialröhren / Gefässe / Auskleidungen / Hahnen
Pumpen / Ventilatoren / Säurespeicheranlagen
Tourills / Absorptionstürme / Kühlschlangen

Spezialitäten:

Embrachit für rasche Wärmewechsel

Thermosil von hoher Wärmeleitfähigkeit

Embrit für Elektro-Isolierkörper und hohe
mechanische Beanspruchung

Steinzeug-
FILTERROHRE
für Grundwasserfassungen
anerkannt korrosionsfest

Ein halbes
Jahrhundert
ERFAHRUNG