

Zeitschrift: Schweizerische Bauzeitung
Herausgeber: Verlags-AG der akademischen technischen Vereine
Band: 125/126 (1945)
Heft: 12: Generalversammlung Schweiz. Ingenieur- und Architekten-Verein,
22. bis 24. September 1945 in Zürich

Titelseiten

Nutzungsbedingungen

Die ETH-Bibliothek ist die Anbieterin der digitalisierten Zeitschriften auf E-Periodica. Sie besitzt keine Urheberrechte an den Zeitschriften und ist nicht verantwortlich für deren Inhalte. Die Rechte liegen in der Regel bei den Herausgebern beziehungsweise den externen Rechteinhabern. Das Veröffentlichen von Bildern in Print- und Online-Publikationen sowie auf Social Media-Kanälen oder Webseiten ist nur mit vorheriger Genehmigung der Rechteinhaber erlaubt. [Mehr erfahren](#)

Conditions d'utilisation

L'ETH Library est le fournisseur des revues numérisées. Elle ne détient aucun droit d'auteur sur les revues et n'est pas responsable de leur contenu. En règle générale, les droits sont détenus par les éditeurs ou les détenteurs de droits externes. La reproduction d'images dans des publications imprimées ou en ligne ainsi que sur des canaux de médias sociaux ou des sites web n'est autorisée qu'avec l'accord préalable des détenteurs des droits. [En savoir plus](#)

Terms of use

The ETH Library is the provider of the digitised journals. It does not own any copyrights to the journals and is not responsible for their content. The rights usually lie with the publishers or the external rights holders. Publishing images in print and online publications, as well as on social media channels or websites, is only permitted with the prior consent of the rights holders. [Find out more](#)

Download PDF: 10.12.2025

ETH-Bibliothek Zürich, E-Periodica, <https://www.e-periodica.ch>

SCHWEIZERISCHE BAUZEITUNG

WOCHENSCHRIFT FÜR ARCHITEKTUR / INGENIEURWESEN / MASCHINENTECHNIK

Generalversammlung

SCHWEIZ. INGENIEUR- UND ARCHITEKTEN-VEREIN

22. bis 24. September 1945 in Zürich

Eisenbaugesellschaft Zürich

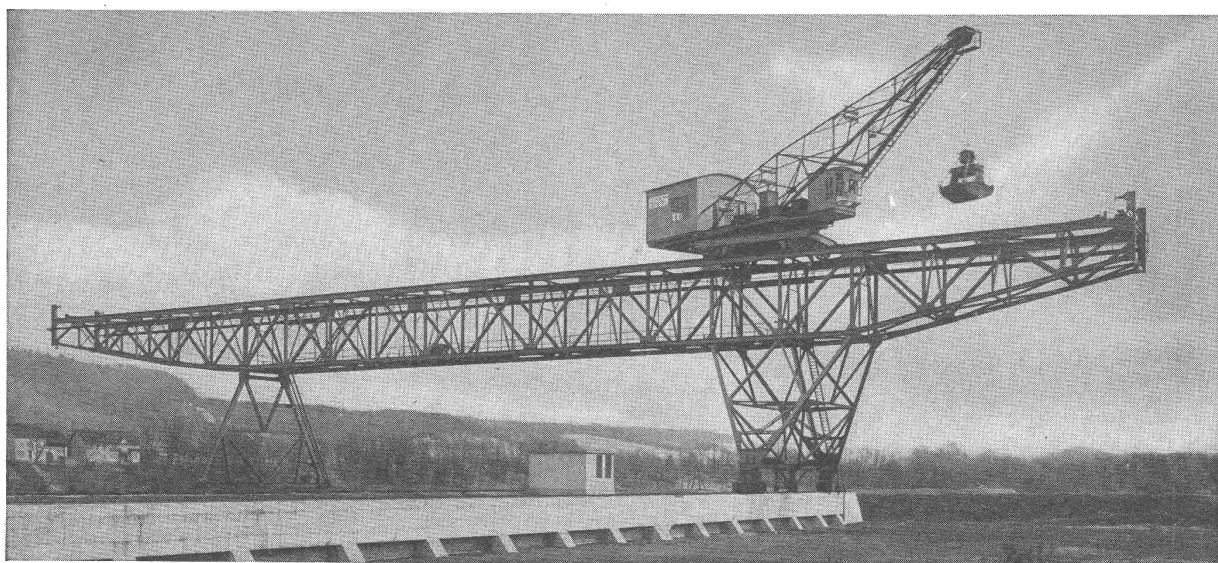
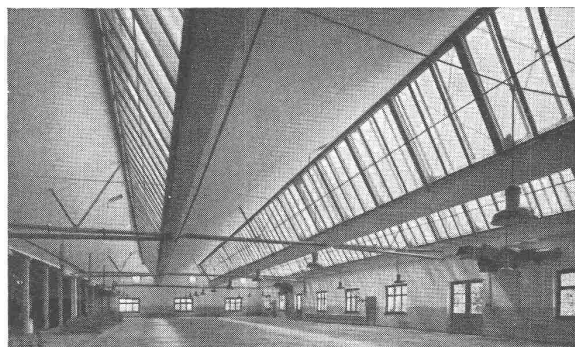
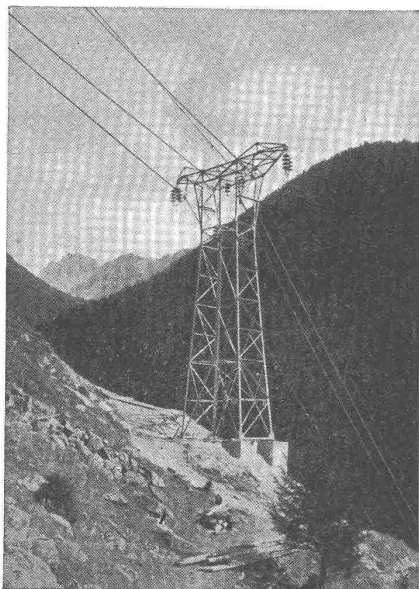
Telephon 231693

Limmatplatz 7

empfiehlt sich

mit in allen Anwendungsgebieten geschultem Ingenieurbureau für Projektierungsarbeit

mit leistungsfähigem Werk zur Ausführung von Stahlbauten aller Art



JÄGGI

**VON DER ELEKTRIZITÄTSWIRTSCHAFT
IN INDUSTRIELLEN BETRIEBEN.**

Es gibt in unserem Lande noch viele Kraftanlagen, aus denen mehr herausgeholt — und Fabrikbetriebe, in denen die Energie besser ausgenützt werden könnte.

Dieses Problem ist heute besonders aktuell! Die Motor-Columbus übernimmt mit ihren Fachleuten die Prüfung solcher Anlagen und Betriebe auf Wirtschaftlichkeit und bessere Ausnützung, sowie die Ausarbeitung der Projekte.

Wir entwerfen und begutachten Kraftwerke, Leitungen, Schalt- und Transformatorenstationen und Verteilungsanlagen, Turbinen- und Generatorenanlagen.

Wir untersuchen experimentell alle **Probleme des Freileitungsbaues am patent. Modell** (+ Pat. 224452).

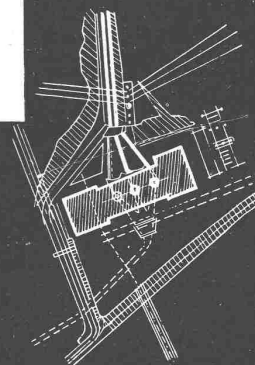
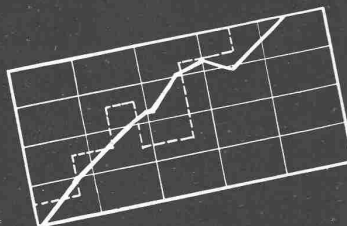
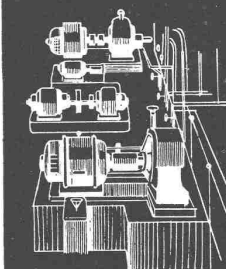
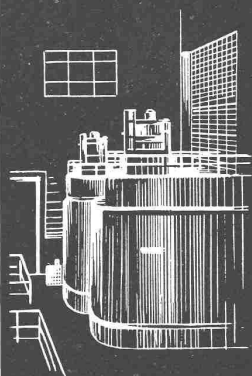
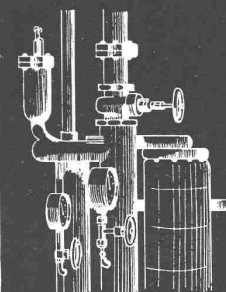
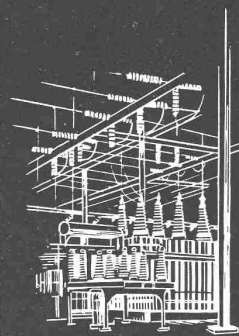
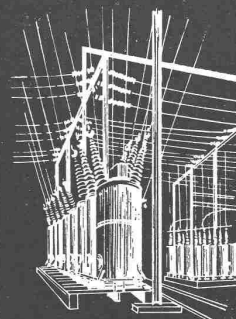
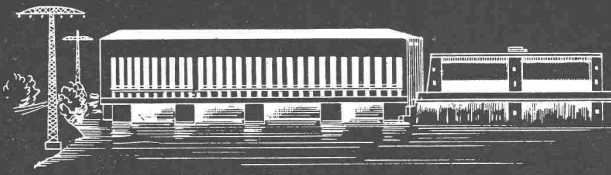
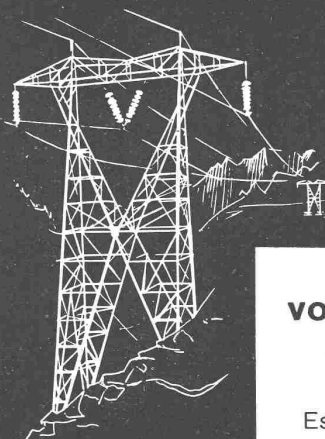
Wir studieren, **wo und wie die Energieerzeugung und -Verwertung verbessert werden kann.**

Zu einer unverbindlichen Besprechung sind Interessenten freundlich eingeladen.

AKTIENGESELLSCHAFT FÜR ELEKTRISCHE

Motor-Columbus

UNTERNEHMUNGEN BADEN TELEFON 21301



SCHWEIZERISCHE BAUZEITUNG

WOCHENSCHRIFT FÜR ARCHITEKTUR / INGENIEURWESEN / MASCHINENTECHNIK
REVUE POLYTECHNIQUE SUISSE

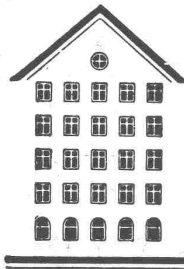
ORGAN DES SCHWEIZERISCHEN INGENIEUR- UND ARCHITEKTEN-VEREINS
UND DER GESELLSCHAFT EHEMAL. STUDIERENDER DER EIDG. TECHN HOCHSCHULE
GEGRÜNDET 1883 VON ING. A. WALDNER / HERAUSGEGEBEN VON ING. W. JEGHER

S.I.A.- u. G.E.P.-Mitgl., b. Verlag: Schweiz 40 Fr.,
Ausland 48 Fr. jährl.; Nicht-Mitglieder: Schweiz
48 Fr.; Ausland 60 Fr., postamtlich abonniert
48 Fr. zuzüglich Gebühren. / Einzel-Nr. Fr. 1.20

VERLAG W. JEGHER, ZÜRICH
Dianastrasse 5 / Postcheck VIII 6110
Telephon: 234507 ■ In Kommission
bei Rascher & Cie., Zürich u. Leipzig

Anzeigen durch MOSSE-ANNONCEN AG.,
Zürich, Limmatquai 94 - Basel, Marktplatz 18
Anzeigenpreis: Ganze Seite 240 Fr., Seitenteile
nach Tarif - Teuerungszuschlag zur Zeit 15%

Fenster



Kiefer Zürich

BERCHTOLD & CO.
THALWIL TEL. (051) 92 05 01

HEIZUNG
WARMWASSER / LÜFTUNG

**INDUSTRIE-
HEIZUNG**
HEISSWASSER
STATT DAMPF

50 Jahre



MÜLLER SOHN & CO., ZÜRICH 6

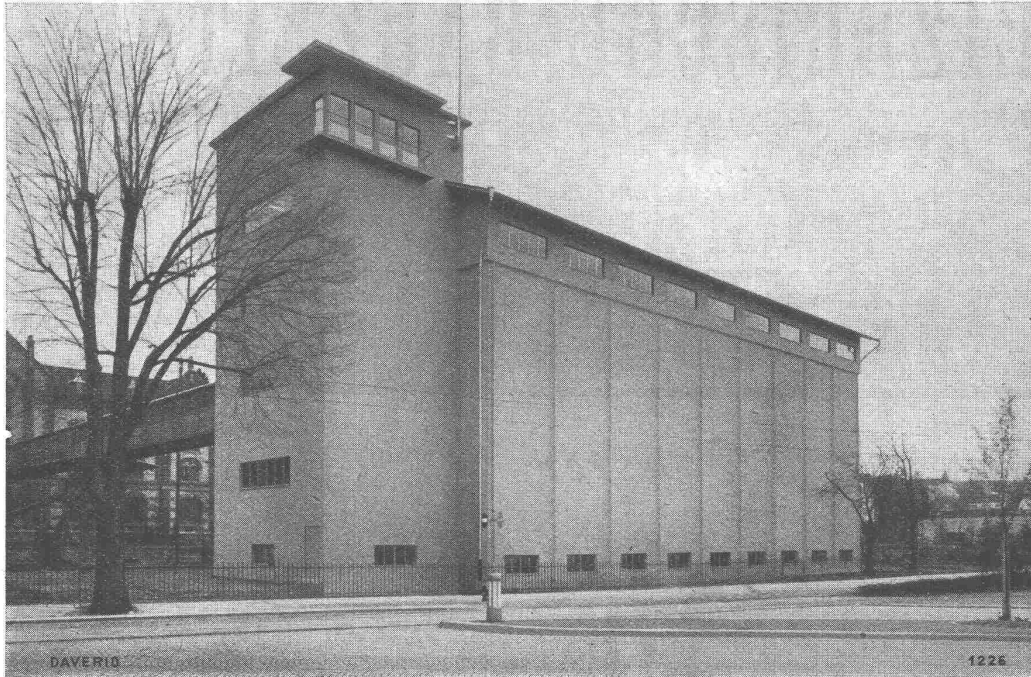
HOLZBAU - MILCHBUCK • TELEPHON 261614

ALLE HOLZARBEITEN • ING. KONSTR. • HETZER- UND NAGEL-TRÄGER • PLATTEN-AUSBAU • BESSERE LANDHÄUSER

SCHIEBEBÖDEN • ISOLIERPLATTEN • DACHVERSCHALUNGEN • HALLEN- UND INDUSTRIEBAUTEN • BARACKENBAU

Dwrisol

A.-G. FÜR LEICHTBAUSTOFFE - DIETIKON - TEL. 918666



Getreide-Silo der Mühle H. Wehrli, Zürich

SILOS

für

Kohle, Getreide,
Koks und Malz .**GETREIDE-
MÜHLEN****TRANSPORT-
ANLAGEN****BRECH- und
SIEB-
ANLAGEN****OELSAAT-
AUFBEREI-
TUNG**

DAVERIO & CIE.
A.-G.
MASCHINENFABRIK ZÜRICH

TURBINES HYDRAULIQUES

POUR TOUTES CHUTES ET TOUS DÉBITS · RÉGULATEURS · VANNES · PIVOTS
ATELIERS DES CHARMILLES S. A. - GENÈVE

TURBINES KAPLAN

A TRÈS HAUTE CHUTE

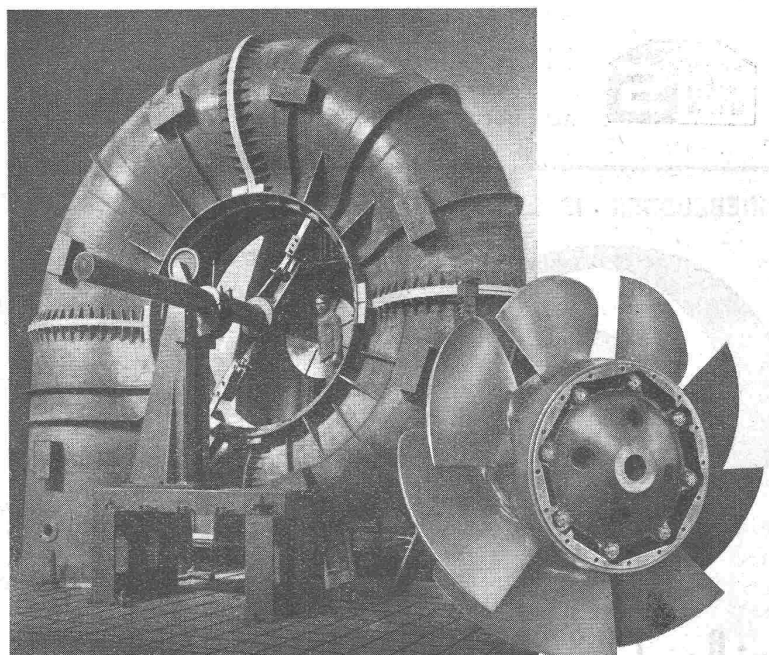
EXEMPLES DE RÉALISATION:

— ROCHETTA —

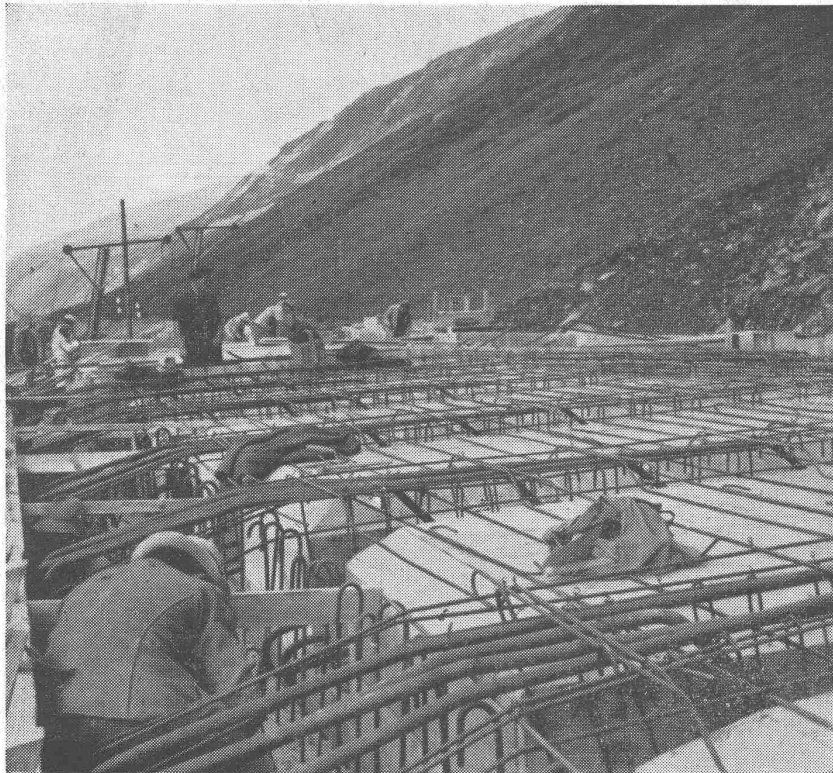
5000 CH. CHUTE 56 M.

— POLLAPHUCA —

25300 CH. CHUTE 51 M.



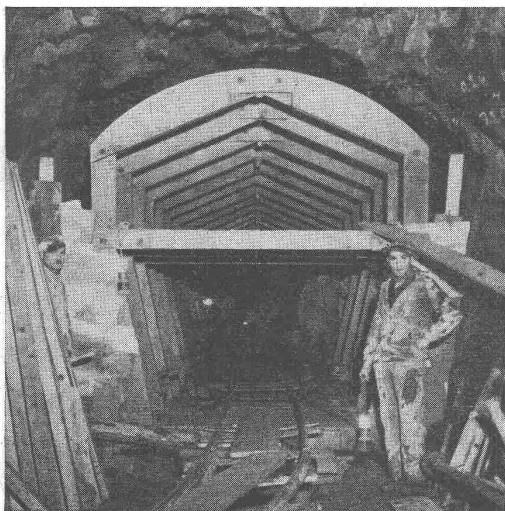
CHARMILLES



Vom Bau einer Schutzdecke

Stuag

*Schweiz. Strassenbau- und
Tiefbau-Unternehmung A.G.*



Kraftwerkstollen



Entwässerungstollen



Mischlichtbeleuchtung einer Wäscherei

§

SIEMENS
BELEUCHTUNGS-
TECHNIK

BERATUNG in allen licht- und beleuchtungstechnischen Fragen für INDUSTRIE, GEWERBE, HANDEL, SCHULEN, SPORTPLÄTZE, VERKEHR.

SIEMENS ELEKTRIZITÄTS-ERZEUGNISSE AG. ABT. SIEMENS-SCHUCKERT ZÜRICH-LAUSANNE

VESI VERBAND DER SELBSTÄNDIG PRAKTIZIERENDEN **BAUINGENIEURE** DES KANTONS **ZÜRICH**

PROJEKTIERUNGEN BAULEITUNGEN BERATUNGEN EXPERTISEN

H. Braun, ZürichHoch- und Tiefbau
Alfr. Escherstr. 76 Tel. 23 74 75**J. Bucher, Zürich**

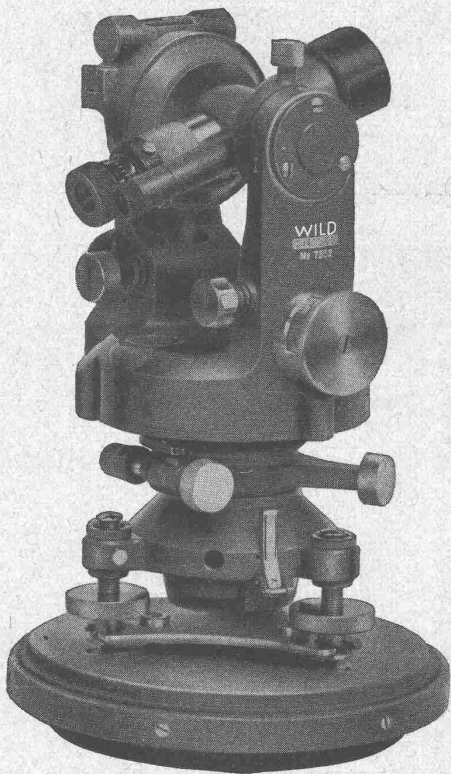
Riedtlistr. 3 Tel. 26 49 66

H. Châtelain, Zürichi. F. Schellenberg & Châtelain, Hoch- und Tiefbau, Eisenbeton, Holz- und Stahlbau
Sihlstr. 55 Tel. 25 60 04**Ch. Chopard, Zürich**Hoch- und Tiefbau, Eisenbeton-, Stahl- und Holzbau
Bahnhofstr. 72 Tel. 23 83 25**Hans Eichenberger, Zürich**Wasserbau, Tiefbau, Wasserkraftanlagen, Eisenbeton
Weinbergstr. 17 Tel. 28 38 78**Walter Graf, Zürich**Eisenbeton- und Tiefbau, Strassen- und Wasserbau
Stampfenbachstr. 69 Tel. 28 42 85**W. Groebli, Zürich**Industriebau und Tiefbau
Pelikanstr. 6 Tel. 27 05 96**E. Honegger, Zürich**Hoch- und Tiefbau
Haumesserstr. 30 Tel. 45 18 56**A. Keller, Zürich**Eisenbeton für Hoch- und Tiefbau
Seefeldstr. 8 Tel. 24 54 25**K. Kihm, Zürich**Stahlbau und Eisenbeton
Bergstr. 3 Tel. 24 61 64**Adolf Meier, Wädenswil**Eisenbeton-, Stahl- und Holzkonstruktionen
Florhofstr. 2 Tel. 95 66 47**J. Nadler, Zürich**Wasserkraftanlagen, Holzbau, Industriebau
Tödistr. 9 Tel. 27 42 55**W. Naegeli, Winterthur**Eisenbeton, Tief- und Wasserbau, Abwasserklärung
Stadthausstr. 39 Tel. 2 25 40**F. Pfeiffer, Zürich**Tiefbau, Wasserbau, Industriebau
Frohburgstr. 60 Tel. 26 45 52**E. Rathgeb, Zürich**Hoch- und Tiefbau
Stampfenbachstr. 63 Tel. 28 38 92**E. Schubiger, Zürich**Eisenbeton- und Holzbau
Gladbachstr. 44 Tel. 28 29 75**L. Simmen, Zürich**Hoch- und Tiefbau
Talacker 34 Tel. 27 30 76**P. E. Soutter, Zürich**Hoch- und Tiefbau, Eisenbeton, Stahl und Holz
Witikonstr. 204 Tel. 32 66 72**Dr. E. Staudacher, Zürich**Hoch- und Tiefbau, Wasserbau, Holzkonstruktionen
Splügenstr. 10 Tel. 27 67 19**F. Tausky, Zürich**Eisenbeton-, Stahl- und Holzbau, Industriebau
Winkelriedstr. 20 Tel. 26 41 85**A. Wickart, Zürich**Eisenbeton-, Stahl- und Holz
Wachtelstr. 27 Tel. 25 24 44**F. Zehntner, Zürich**Hoch- und Tiefbau
Limmatquai 4 Tel. 32 04 14

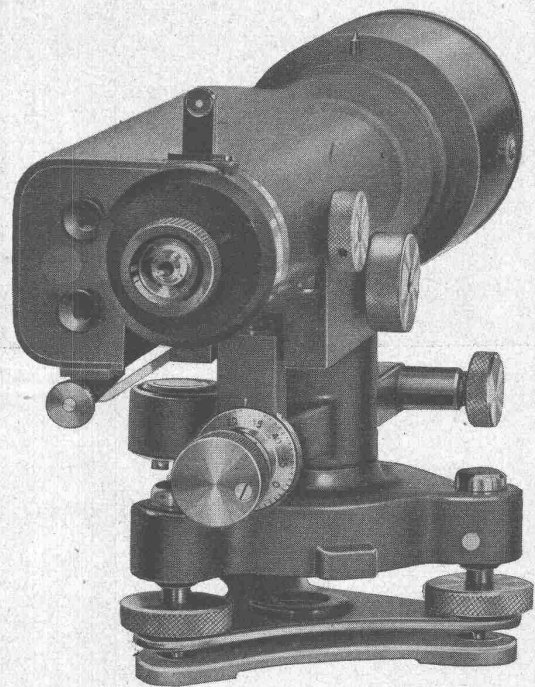
Sekretariat: Weinbergstrasse 17, Zürich 1, Telephon 283878
VESI-Normen zu beziehen beim Sekretariat des S.I.A., Beethovenstrasse 1, Zürich

WILD
HEERBRUGG

Die Qualitätsmarke für Vermessungs-Instrumente



WILD Bussolen-Theodolit T 0
Messgenauigkeit 1 Minute

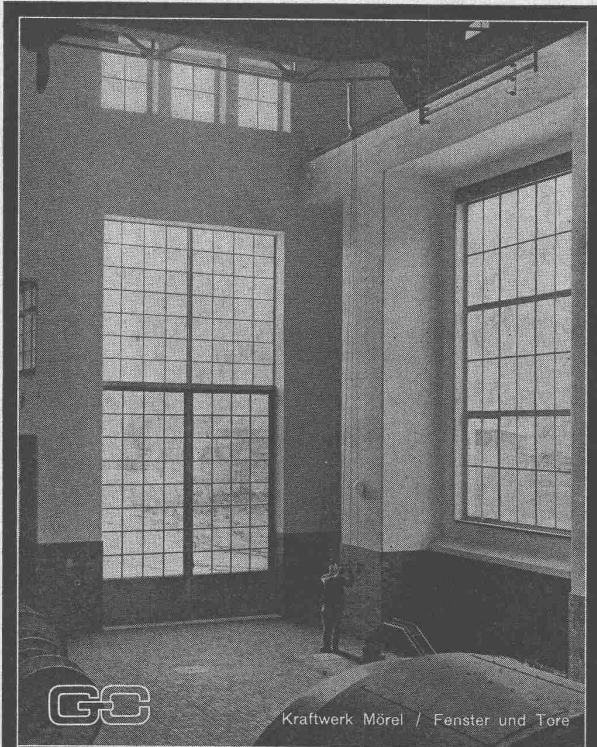


WILD Präzisions-Nivellier-Instrument N III
Messgenauigkeit 0,25 mm pro km

Verkaufs-AG. Heinrich Wild's geodätische Instrumente
Heerbrugg (Schweiz)

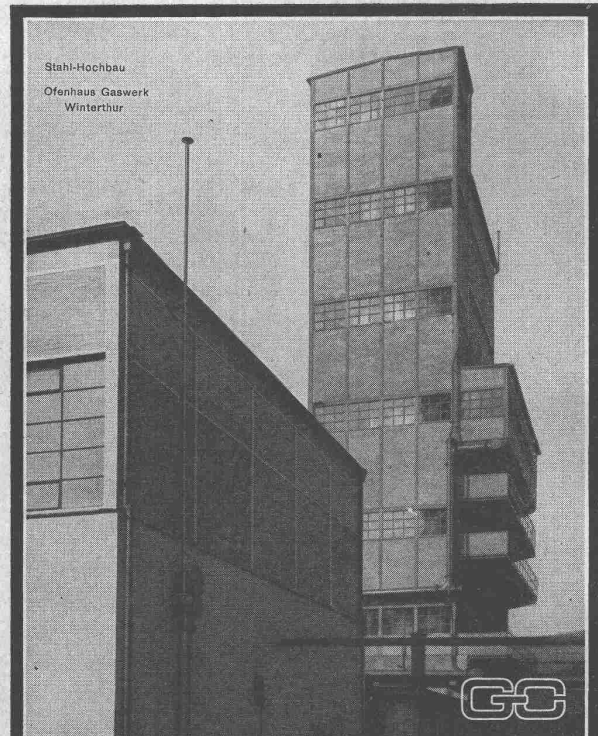
Telephon (071) 7 24 33

WILD
HEERBRUGG



Kraftwerk Mörel / Fenster und Tore

GEILINGER & CO.
Eisenbau-Werkstätten
WINTERTHUR



Stahl-Hochbau
Ofenhaus Gaswerk
Winterthur



GEILINGER & CO.
Eisenbau-Werkstätten
WINTERTHUR



Zwei automatische Stauklappen, je 12,25 m breit und 4,50 m hoch,
auf dem Wehr im Cordevole der Società Adriatica di Elettricità, Venezia

Hydraulische Dachwehre

bisher ausgeführt mit Lichtweiten bis
41 m und Stauhöhen bis 5,50 m; ge-
samter Stauquerschnitt ca. 9000 m²

Automat. Stauklappen

verschiedener Bauart; ausgeführt
u. a. vier Klappen auf dem **Stau-
wehr Wetlingen** des E.W.Z.
Klappen mit einseitiger Aufhängung
ausgeführt bis 26 m Lichtweite

Automat. Hub-Sektorwehre

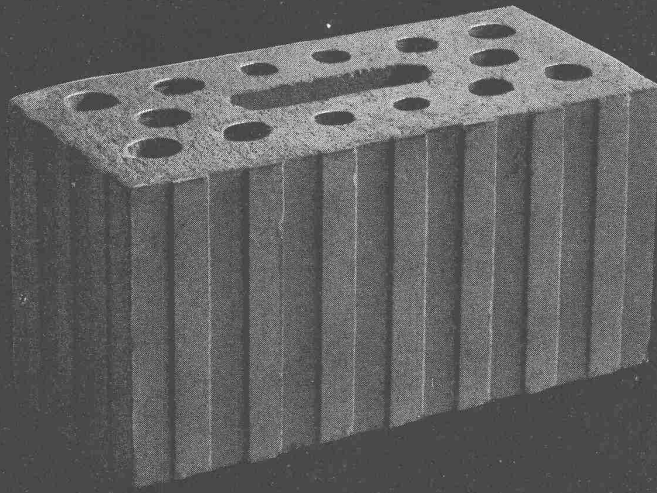
Automat. Kanalschützen

Saugüberfälle

Ingenieurbüro HUBER & LUTZ, ZÜRICH

30 jährige Erfahrungen

Stampfenbachstrasse 75



Es gehört zur Tradition
einer soliden Bauweise,
daß Qualitätsprodukte
verwendet werden. Darum
verlangen Sie immer wieder

HUNZIKER
BAUSTOFFE



Rolladenfabrik A. GRIESSER A. G.

AADORF
Tel. 4 71 12

Basel
2 98 49

Bern
2 92 61

Genf
2 53 84

Lausanne
3 32 72

Zürich
23 73 98

**Holzrolladen
Stahlrolladen**

**Stoffstoren
Jalousieladen**

**Kipptore
Klapptreppen**

Radfahrwege

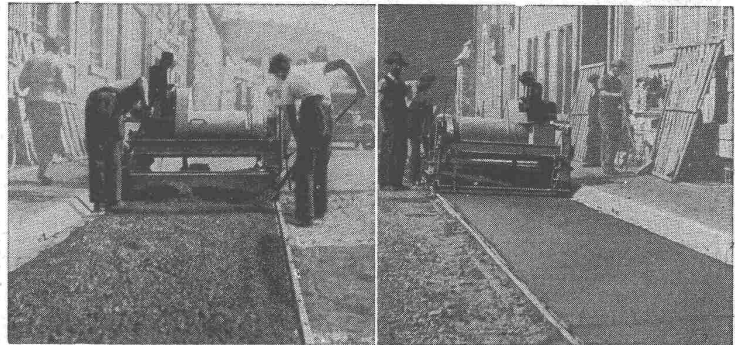
mit unserem neuen handgesteuerten

Beton-Strassen-Fertiger

„FRIMO“

mit Motor 3 PS

Unabhängig von jeder Kraftquelle.
Kontinuierliches Vorwärtsarbeiten mit gleich-
mässiger, fix-fertiger taloschierter Oberfläche.
Leistung ca. 370 Laufmeter täglich.



Verfahren, Konstruktion und Apparate patentiert

STORRER & Co., Baumaschinen, Zürich

Telephon 32 77 22

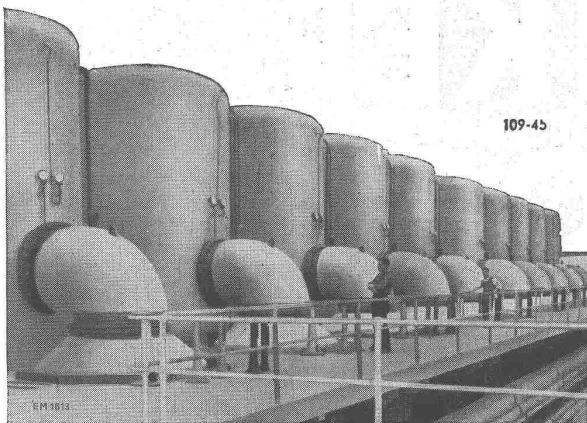
Florastrasse 1

ESCHER WYSS

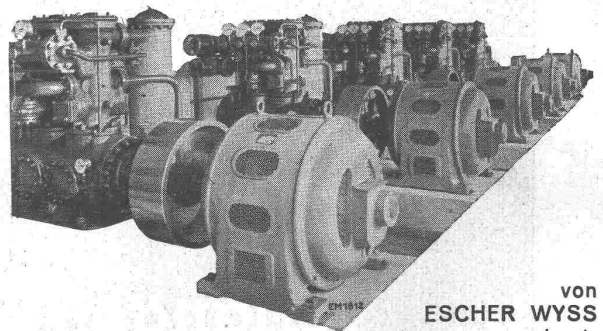
als Pionier der

WÄRMEPUMPE

$\frac{1}{4}$ - $\frac{1}{3}$ des Stromverbrauches direkter Elektro-Heizung
Industrie-Heizanlagen und Trockenanlagen in Ver-
bindung mit Kühlanlagen



109-45



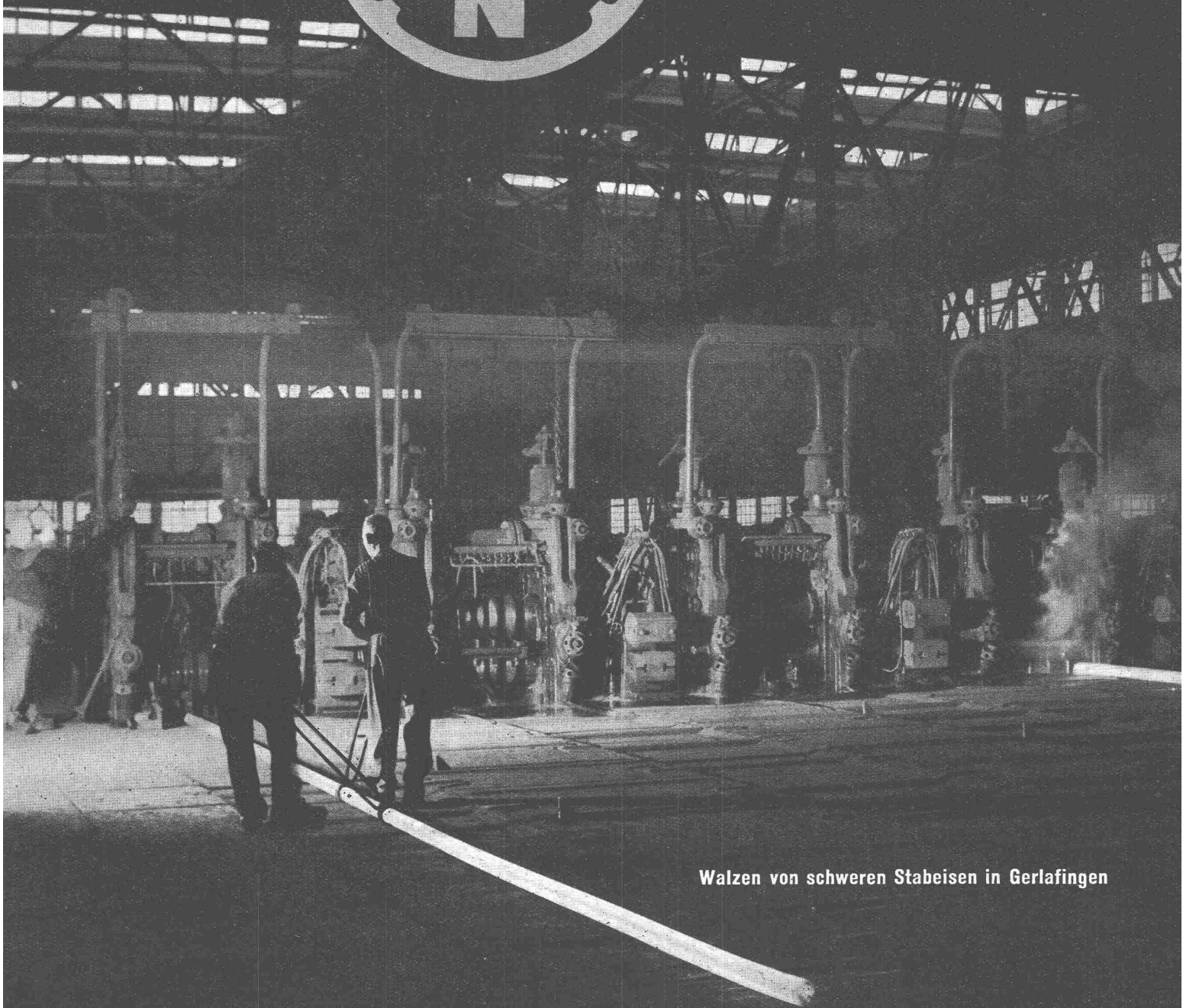
von
ESCHER WYSS
erbaut:

erste rein elektrisch
geheizte Schwimmanlage
im HALLENBAD ZÜRICH

erste Anlage zur Heizung im
Winter und Kühlung im Sommer
im RATHAUS von ZÜRICH

Grösste Wärme-Pumpe der Welt
zum Eindampfen von stündlich 120 000 kg
Wasser

Zusammen ergeben die gelieferten Anlagen
jährlich $\frac{1}{2}$ Millionen Tonnen Kohlenersparnis



Walzen von schweren Stabeisen in Gerlafingen

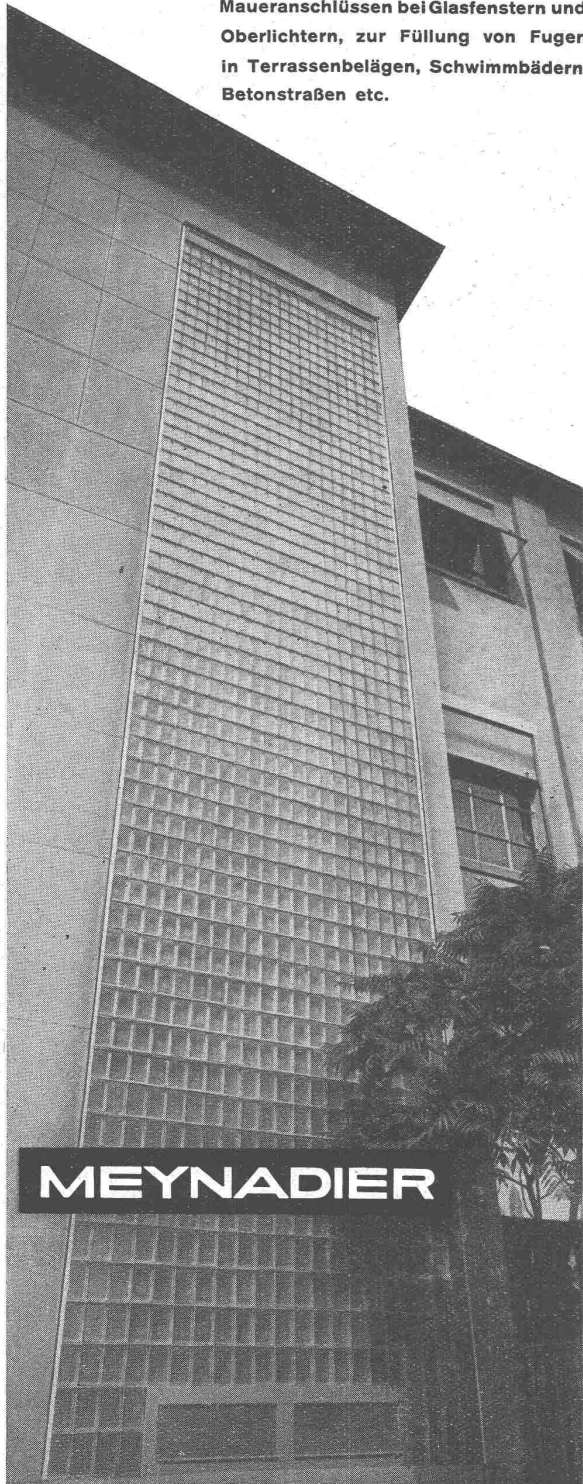
Stahlwerk · Gross-Schmiede · Walzwerke · Giessereien · Emaillieren · Mechanische Werkstätten

Gesellschaft der Ludw. von Roll'schen Eisenwerke A.G. Gerlafingen
Werke in Gerlafingen (Hauptsitz) Klus, Olten, Choindez, Rondez, Bern

LOHSE SWS

Paltox

Die bewährte wasserdichte Isoliermasse von dauernder Klebekraft und Elastizität, kalt verwendbar, zur Dichtung von Maueranschlüssen bei Glasfenstern und Oberlichtern, zur Füllung von Fugen in Terrassenbelägen, Schwimmbädern, Betonstraßen etc.



MEYNADIER

Meynadier & Cie. AG. Zürich
Vulkanstraße 110 · Telefon 25 52 57
Bern Seidenweg 24 · Tel. 3 75 39

Spiral

VERZÄHNUNGEN



Sauter/Bachmann & Cie
ZAHNRÄDERFABRIK
Netstal/Gl.

ANNEN

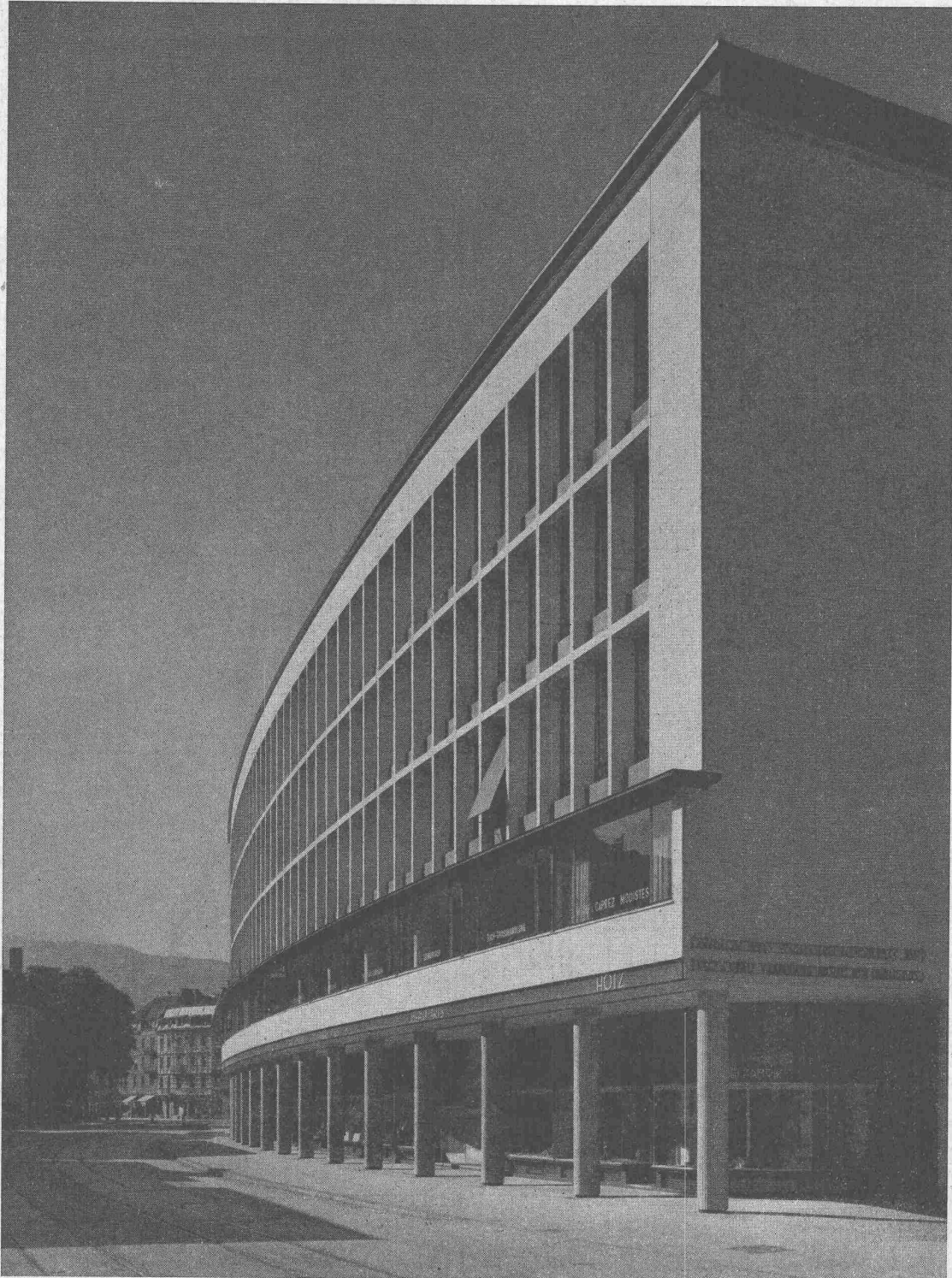
BERKEL



KREISWAAGEN

FÜR JEDEN ZWECK / FÜR JEDE TRAGKRAFT
VERLANGEN SIE UNSERE OFFERTE

BERKEL-FABRIK ZÜRICH
HOHLSTRASSE 535 TELEFON 5 53 01



**GESCHÄFTSHAUS BLEICHERHOF
ZÜRICH**

FABRIK CHEMISCHER BAUSTOFFE

KASP. WINKLER & CO. ZÜRICH-ALTSTETTEN

Projekt: Prof. Salvisberg †, E. T. H., Zürich / Bauleitung: C. Lippert & A. v. Waldkirch, Architekt, Zürich / Ingenieur-Arbeiten: A. Wickart, Ing.-Bureau, Zürich / Unternehmung: Eugen Scotoni-Gassmann A.-G., Zürich

**Grundwasser-Abdichtung mit PLASTIMENT und SIKA
Abdichtung von Rohrdurchbrüchen mit IGAS-KITT**

Eisen und Stahl:

Roheisen
 Halbzeug
 Formeisen
 Stabeisen
 Universaleisen
 Schwarzbleche: Fein-,
 Mittel- und Grobbleche
 verzinkte Eisen und Bleche
 verbleite Bleche
 decapierte Bleche
 Dynamobleche
 Weissbleche
 Bandeisen
 Walzdraht
 Röhren

Oberbaumaterial: Vignol-, Rillen-,
 Gruben- und Kranbahnschienen,
 Schwellen, Weichen usw.

**Import- und
 Verkaufs-
 programm**

**COLUMETA A. G.
 BASEL**

Verkaufsstelle der Arbed, Luxemburg

Spundwandeisen

Stahlguss
 Werkzeugstähle
 Konstruktionsstähle

Kohlen:

Zechenkoks
 Anthrazit
 Halbfett- und
 Flammkohle

Unterprodukte:

Thomasmehl
 Benzol
 schwefelsaures Ammoniak

FRANZ VAGO

BAUUNTERNEHMUNG

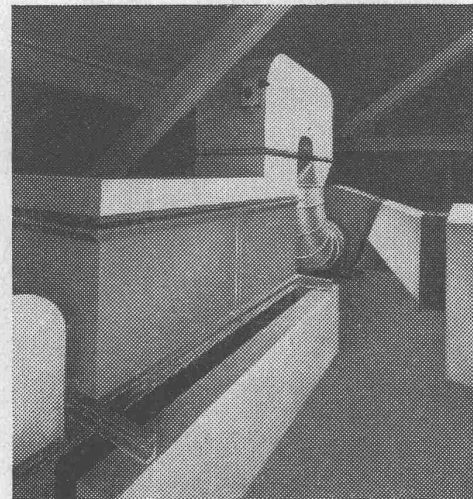
**MÜLLHEIM-
 WIGOLTINGEN**

Haupt-Fillialen in:

ZÜRICH
 CHUR
 LUGANO
 NÄFELS



**HOCH- und TIEFBAU
 STRASSENBAU
 GELEISEBAU
 KIES- und SCHOTTERWERKE
 SÄGEREI**



BERN
 Stockerenweg 6
 Telephon 3 46 42

**baut: Ventilatoren
 Luftheizapparate
 Dörrapparate
 Farbspritzkabinen
 Abhitzeverwerter
 Klimaapparate**

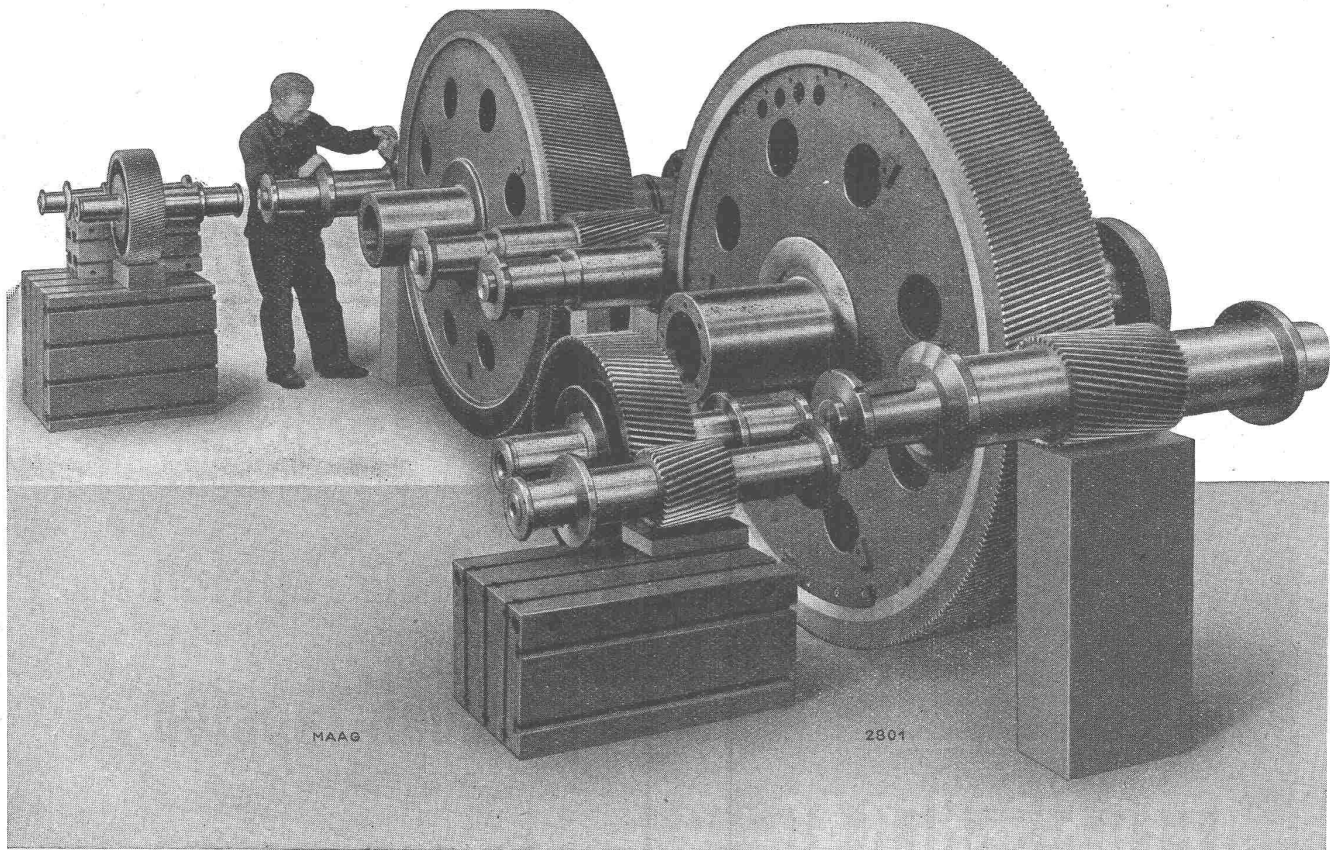
**Anlagen für:
 Raumlüftung
 Klimatisierung
 Luftheizung
 Entstaubung
 Entnebelung
 Befeuchtung
 Holztrocknung
 Spänetransport**

MAAG ZAHNRÄDER

ZAHNRÄDER und GETRIEBE

SPEZIALITÄT:

Stirn- und Schraubenräder mit gehärteter und geschliffener Verzahnung
für höchste Leistungen und Drehzahlen



Maag-Schiffsgetriebe für Doppelschraubenantrieb für 2×15000 PS; Drehzahl der vier Hauptritzel: ca. 3500 U/min, Drehzahl der Schrauben: 500 U/min. - Verzahnungen der Ritzel und kleinen Räder im Einsatz gehärtet, diejenigen der grossen Räder luftgehärtet, alle Verzahnungen geschliffen.

Grösstes, bisher existierendes Schiffsgetriebe mit gehärteter und geschliffener Verzahnung.

MAAG-ZAHNRÄDER AKTIENGESELLSCHAFT, ZÜRICH



Tradition verpflichtet

Unsere grosse Erfahrung
im Bau von Accumulatoren
bürgt für gute Qualität und
zweckentsprechende Vorschläge



Accumulatoren-Fabrik Oerlikon

Zürich-Oerlikon

Telephon 46 84 20

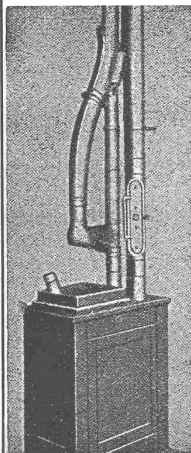
Standard-Bell-Produkte

ROHRPOST FÖRDER- UND SIGNALANLAGEN

FÜR

Banken,
Geschäftshäuser,
Industriebetriebe

etc.



Standard Telephon und Radio A.G. Zürich
BUBENBERGPLATZ 10 SEESTRASSE 395
BERN ZÜRICH



**OTTO FISCHER AG
ZÜRICH 5**

**ENGROSHAUS
ELEKTROTECHNISCHER
ARTIKEL**

SIHLQUAI 125 TEL. (051) 23 76 62



Galban
Tapeten

- **Galban-Tapeten** sind abwaschbar
- **Galban-Tapeten** sind desinfizierbar
- **Galban-Tapeten** sind lichtecht
- **Galban-Tapeten** sind nicht teuer

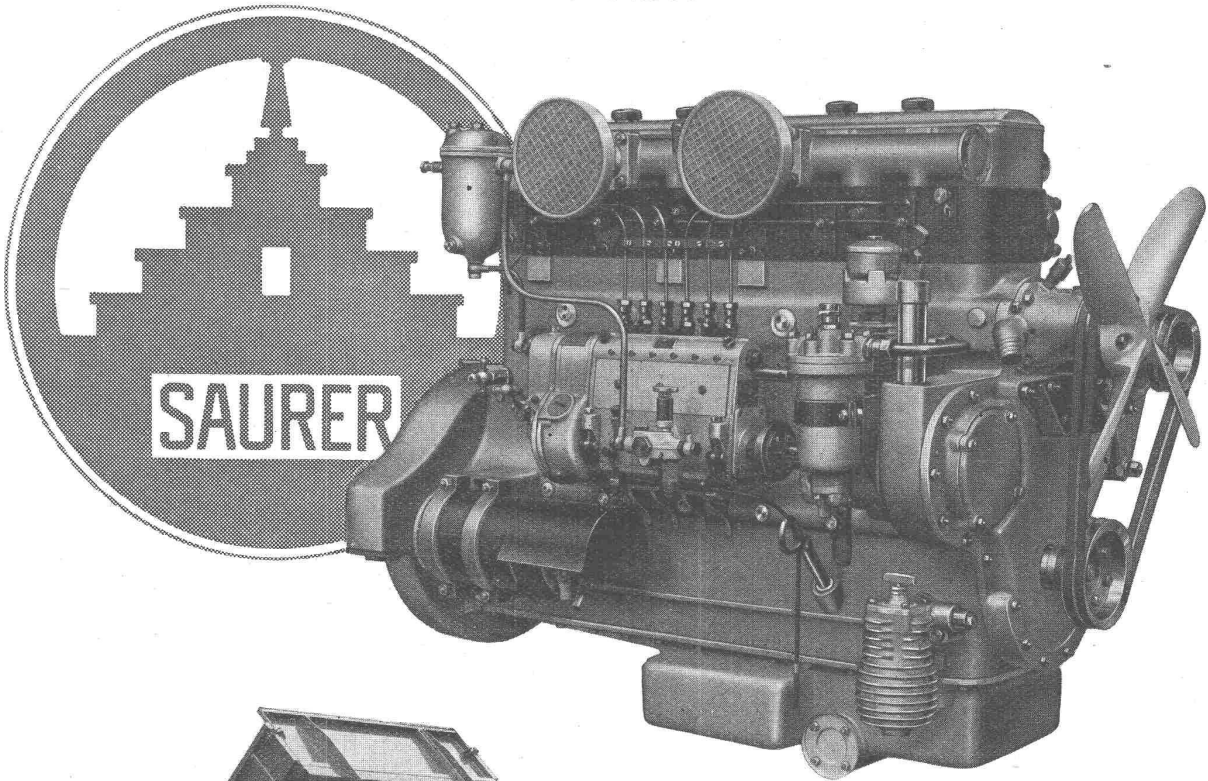
Verkauf durch Tapeten-Fachgeschäfte

Hersteller: **AG. für Papierindustrie, Burgdorf**

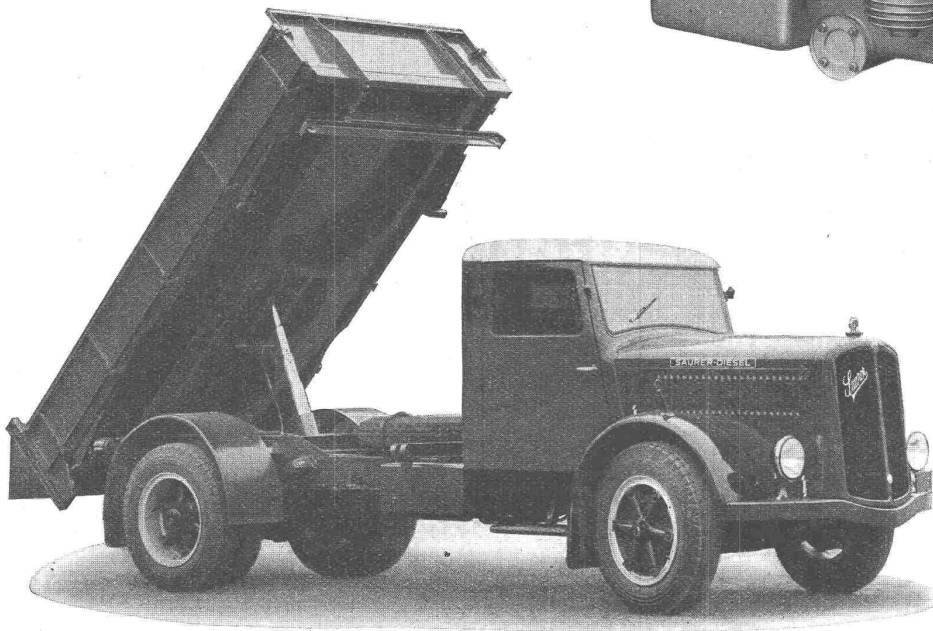
SAURER

Lastwagen 1-7 T. — Kipper — Gelände- und Spezialfahrzeuge — Cars Alpins — Omnibusse — Trolleybusse
Elektrolastwagen

Diesel- und Holzgasmotoren für Schienentriebwagen, stationäre und fahrbare Anlagen und für Baumaschinen
von 20 bis 600 PS

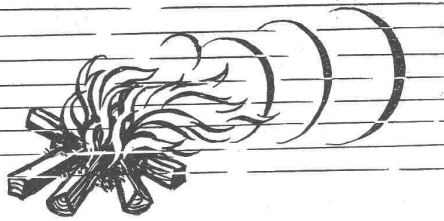


6 Zyl. 100 PS Dieselmotor
Typ CT1 D



6 1/2 T.-3 Seiten-Kipper
mit 100 PS Dieselmotor
Typ. 6 CT1 D

AKTIENGESELLSCHAFT ADOLPH SAURER
ARBON BASEL MORGES ZÜRICH



Luftheizungen, Klima-Anlagen

Ventilationen, nach eigenen Entwicklungen.
Lufttechnische Anlagen in modernster Ausführung.

Verlangen Sie unseren Besuch, wir beraten Sie gerne.

VENTILATOR A.G. STAEFA

Staeefa bei Zürich - Tel. 93.01.36
Spezialisiert seit 1890

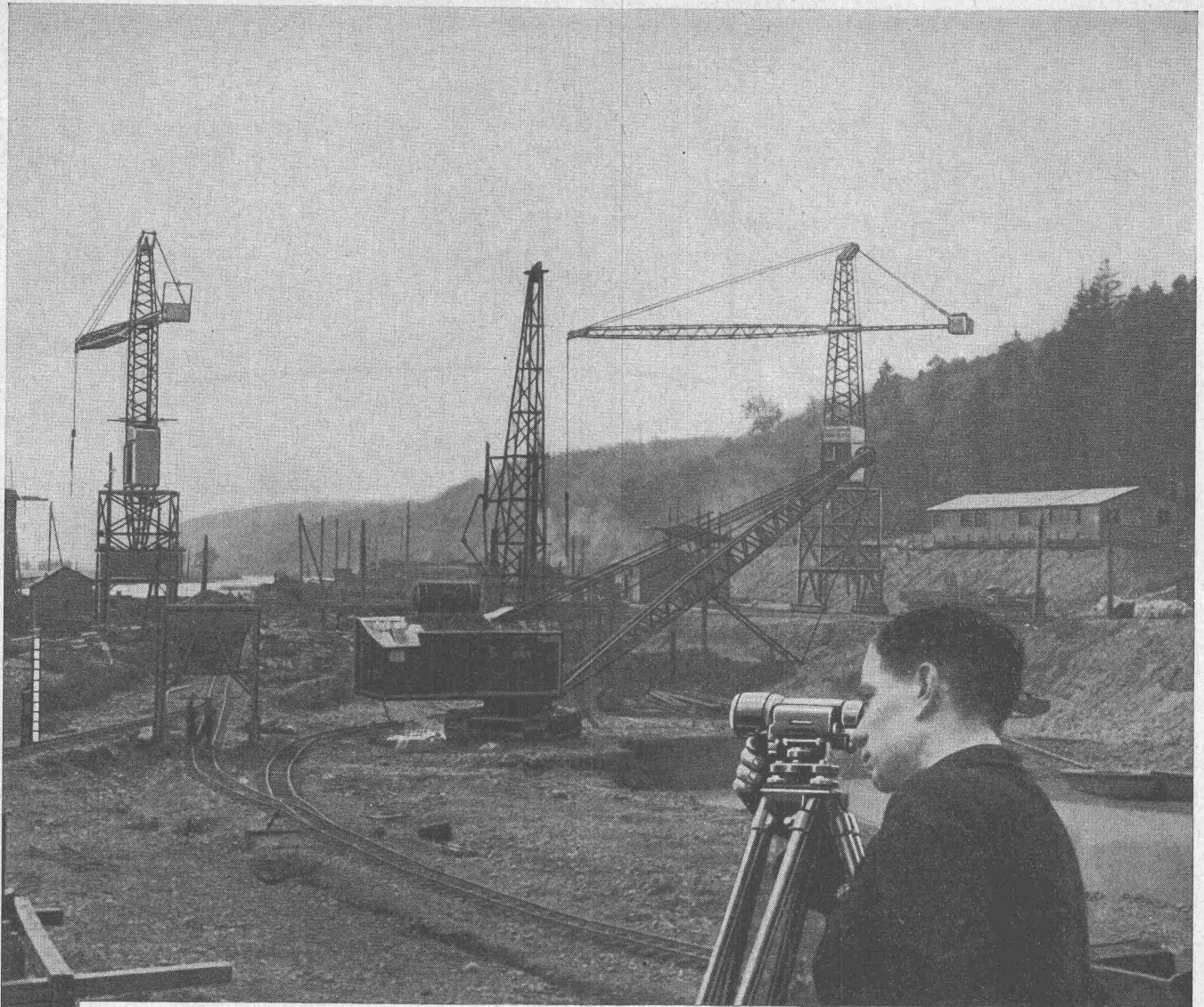


Fietz & Leuthold A.-G.

Bau-Unternehmung

Zürich - Seefeldstr. 152

Tel. 32 71 60/61



Rasches, präzises Arbeiten

Mitten im Hochbetrieb und scheinbaren Durcheinander der Baustelle müssen die Masse der entstehenden Bauteile kontrolliert und die Dimensionen der nächsten Etappen festgelegt werden.

Dafür steht dem Ingenieur im Kern-Nivellier-Instrument ein Arbeitsgerät zur Verfügung, mit dem er diese Aufgabe in kürzester Zeit und mit absoluter Genauigkeit ausführt.

Kern
AARAU

125 Jahre Erfahrung im Bau von Nivellier-Instrumenten und Theodoliten



FÜR HÖCHSTE ANFORDERUNGEN

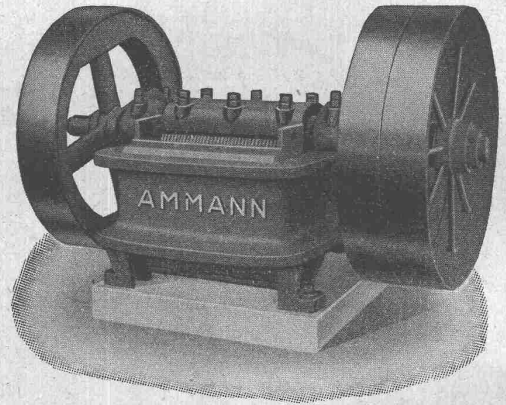
SCHINDLER AUFZÜGE

SCHINDLER & CO. A.G.
LUZERN. GEGR. 1874

8350

STEINBRECHER

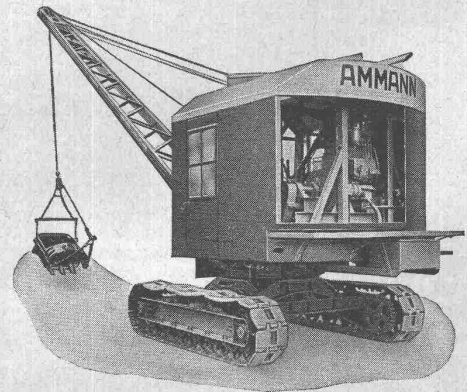
Komplette Sand - Kies - Aufbereitungsanlagen
Walzwerke
Kies- und Waschmaschinen
Zerkleinerungsmaschinen
Mühlen



RAUPENBAGGER

Kabelbagger
Schrappanlagen

U. AMMANN A.G., Maschinenfabrik
LANGENTHAL



+GF+

**Giesserei-Erzeugnisse
und Maschinen
von höchster Qualität**

**Aktiengesellschaft der Eisen- und Stahlwerke
vormals Georg Fischer, Schaffhausen (Schweiz)**

Telephon (053) 53021

Brunner & Co. Hoch- u. Tiefbau Zürich 2

Seit 1830 am Schanzengraben

Abteilung Zimmerei Neuzzeitliche Holz-Konstruktionen Baracken
 Fabrikbauten Lehrgerüste Treppenbau

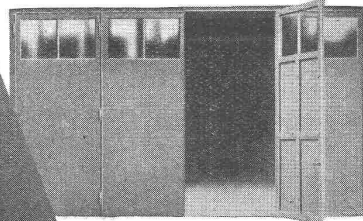
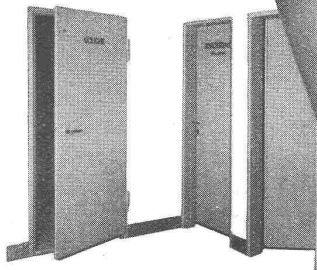
Spezialarbeiten Sondierbohrungen, Filterbrunnen, Bohrpfähle, Injektionen

Stahl-Türzargen

für jeden Zweck, Grösse und Profilart, mit oder ohne Dichtung

Stahl-Türen u. Tore

in gepresster Ausführung ein- oder doppelwandig



Jul. Kädrich-co.

Eisen- u. Metallbau
 Werdgutgasse 7/13 ZÜRICH 4
 Tel. (051) 23 17 47/48

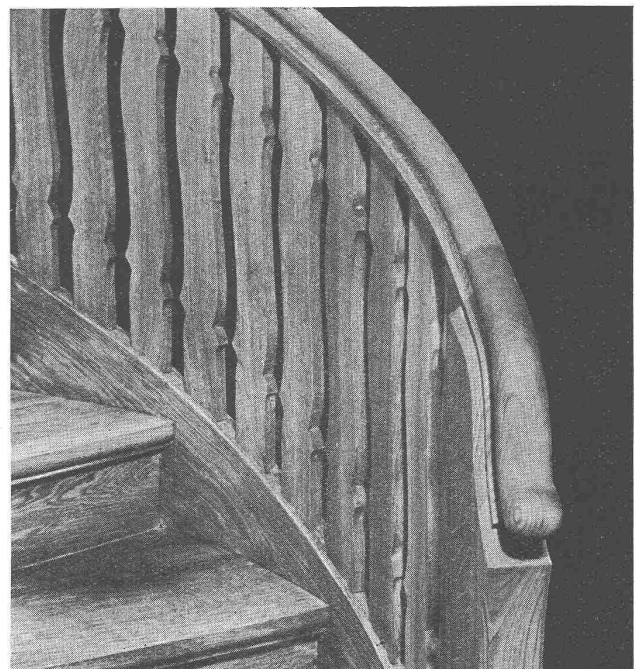
KOELLA



Erd- und
Luftphotogrammetrie
 Geodäsie · Nivellement · Kartographie
Topographie



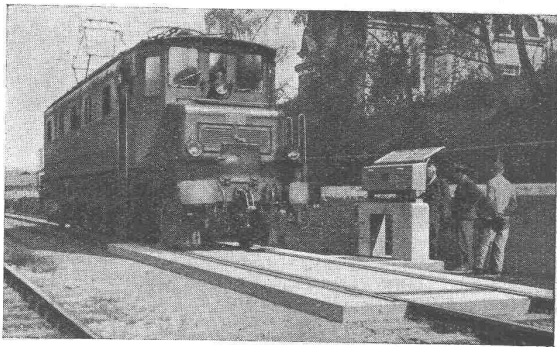
TECHNISCHES BUREAU
LEUPIN & SCHWANK
 BERN
 TEL. 352 72



Sie arbeiten billiger und schneller, wenn Sie furnierte Handläufe, Treppenwangen und Futterbretter mit Melocol verleimen.

Melocol

C I B A Aktiengesellschaft, Basel

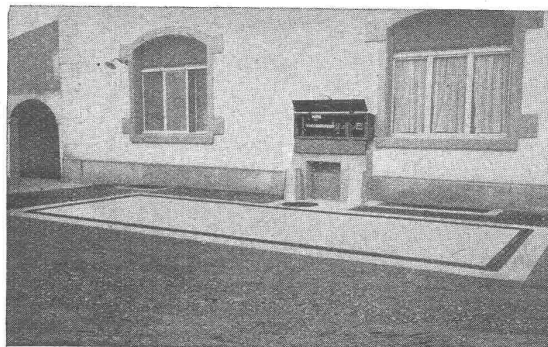


40-Tonnen Brückenwaage für Geleisefahrzeuge, befahrbar mit Lokomotiven bis 130 t Gewicht, mit armierter Betonbrücke in Rippenkonstruktion, pat. Auffahrampen, torsionsfreiem Hebelwerk mit pat. verstell- und auswechselbaren Schneiden.

**WAAGEN ALLER ART
TRANSPORTANLAGEN
BRECH- UND SORTIERANLAGEN
ALLGEMEINER MASCHINENBAU
EISENKONSTRUKTIONEN**

A.-G. DER MASCHINENFABRIK VON
LOUIS GIROUD, OLTEN
TELEPHON 062-5 40 17

**GIROUD
OLTEN**



20-Tonnen Brückenwaage für Strassenfahrzeuge mit armierter Betonbrücke in Rippenkonstruktion u. torsionsfreiem Hebelwerk.



Regenerierung heisst Rohstoffe strecken!

Der gegenwärtige vollständige Ausfall jeglicher Oelzufuhren verlangt äusserst sparsames Haushalten auf längere Sicht. Sie tun gut, erneut alle Stellen anzuweisen, jeden Tropfen Altoel zu sammeln und der Wiederverwendung zuzuführen. Die wirtschaftlichste Lösung ist die Reinigung verschmutzter und die Raffination gealterter Oele durch das autorisierte Regenerierwerk. Auf Grund langjähriger Erfahrung und Kenntnisse behandeln wir sämtliche Ihrer Altoele und beraten Sie kostenlos. - Telephonieren Sie uns noch heute an Nr. Bern (031) 2 78 44 Abteilung Regenerierwerk der

Adolf Schmidts Erben Aktiengesellschaft Bern



Neue Aufträge durch Leichtbau-Konstruktion

Wenn der neuzeitlich eingestellte Zimmermann durch seine Vorschläge beweist, dass er nicht nur mit Holz, sondern auch mit anderen Baustoffen umzugehen weiss, dann kann er sich manchen Auftrag sichern, der ihm sonst entginge. Sehr leicht und stark isolierend, gut zu nageln, sägen, verputzen, entflammt nicht, hemmt das Feuer, rasche Bauweise bei jedem Wetter, normalisiert, Kosten und Zeit sparend.... diese Vorteile der Leichtbauplatte sind Ihnen bekannt. Sie wissen, dass Sie damit jedes Bauproblem lösen, ob für Innenbau, oder für Wand- oder Dachkonstruktion. Auf Wunsch dienen die Fabrikanten kostenlos mit Konstruktionsvorschlägen.

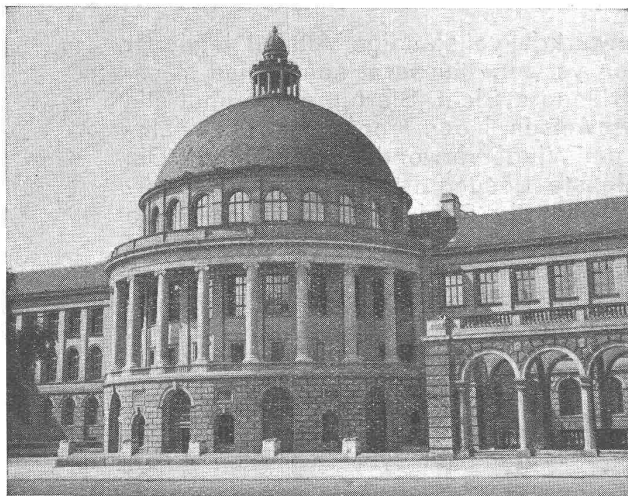
Heute und morgen dominiert die Leichtbauplatte

Der Vereinigung schweiz. Leichtbauplatten-Fabrikanten angeschlossene Firmen:
 Gips-Union AG., Zürich
 T. Waldvogel, Thayngen
 Wilh. Brodtbeck AG., Pratteln
 Herbag, Herstellung von Baustoffen AG., Rapperswil
 Jakob Calderara, Walzenhausen
 Arnold Spychiger, Langenthal
 Sekretariat in Oberrieden a. Zürichsee

Herbag

Herstellung von Baustoffen AG.

Rapperswil Schmerikon Flawil Zürich-Seebach



Kunststeinlieferung zum Bau der E. T. H. durch Werk Schmerikon

Zementröhren

Bachverbauungsartikel

Kabelsteine

Benzinabscheider

Kläranlagen

Kunststeine

Platten- und Deckenhohlsteine
in Schlacken und Bims

Kaminhüte

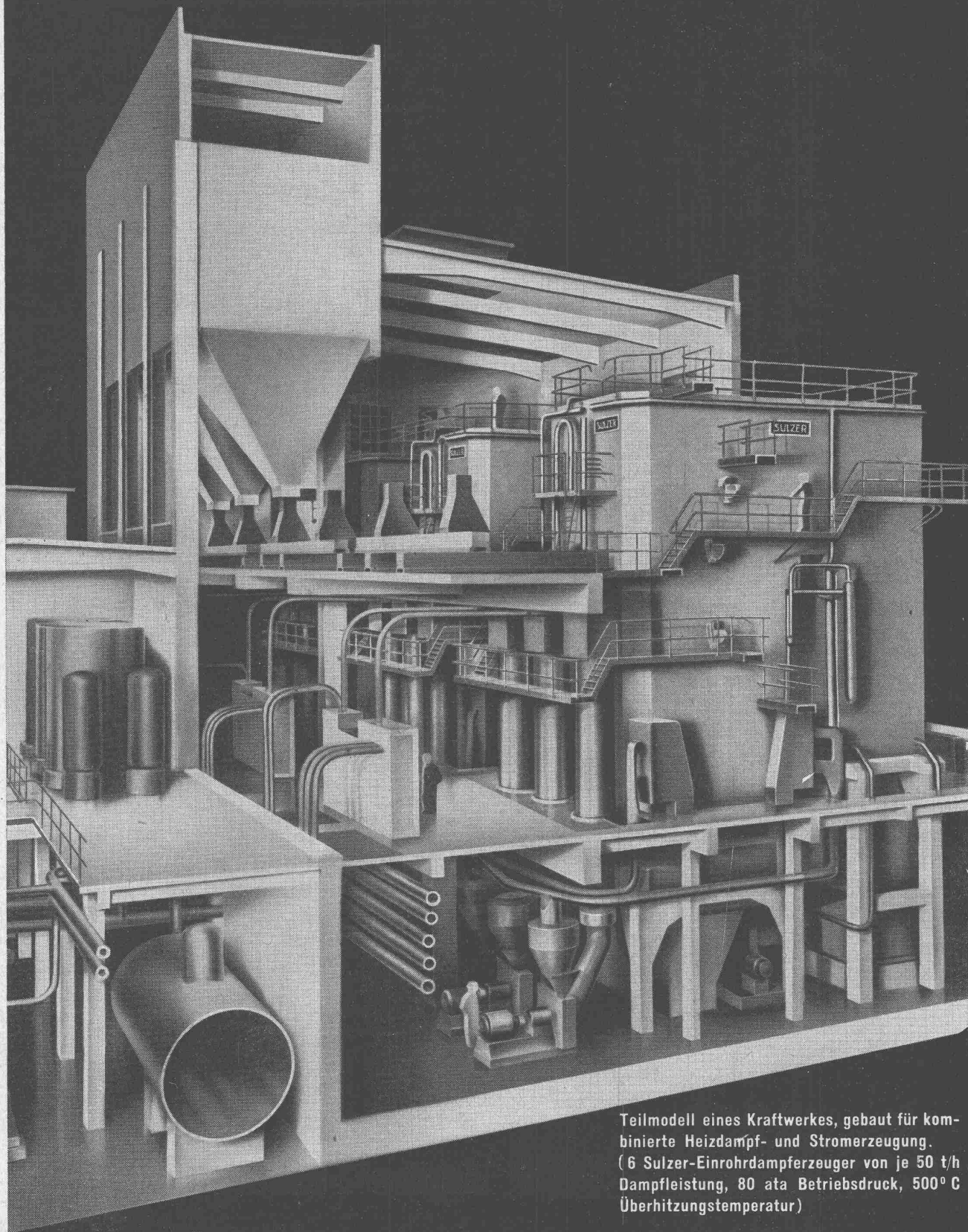
Betonpfosten

Gartenbauartikel

«Standard» Leichtbau- und Isolierplatten

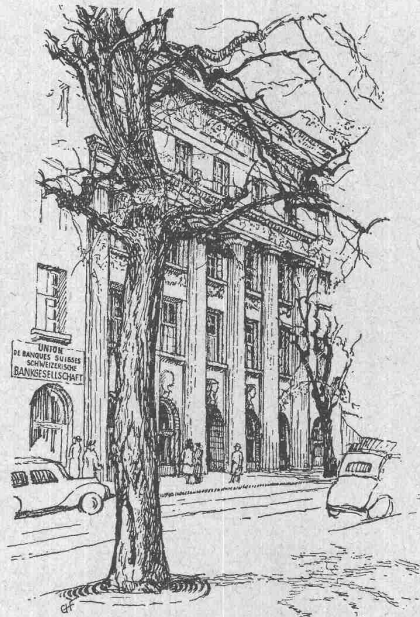
SULZER

Mehr als ein Jahrhundert Erfahrung im Bau von Kesselanlagen



Teilmodell eines Kraftwerkes, gebaut für kombinierte Heizdampf- und Stromerzeugung. (6 Sulzer-Einrohrdampferzeuger von je 50 t/h Dampfleistung, 80 ata Betriebsdruck, 500° C Überhitzungstemperatur)

GEBRÜDER SULZER, AKTIENGESELLSCHAFT, WINTERTHUR



BANKGEBÄUDE IN ZÜRICH
Bahnhofstrasse 45

Das Bankkonto

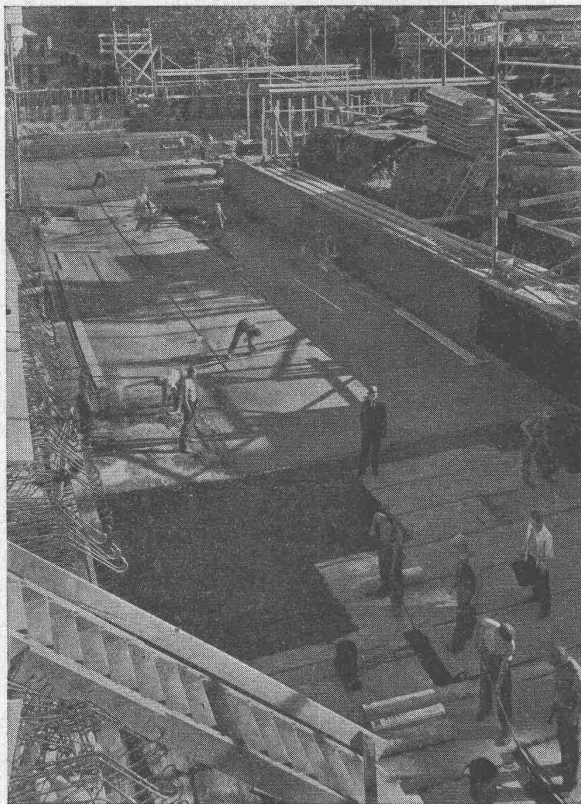
leistet Ihnen wertvolle Dienste bei regem Geldverkehr im Zusammenhang mit der Abwicklung geschäftlicher Transaktionen wie Zahlungsüberweisungen, Wechseldiskontierungen, Akkreditive, Wertschriftenoperationen usw.

Es fördert somit den bargeldlosen Verkehr und gestattet die verzinsliche Anlage Ihrer Guthaben bei jederzeitiger Verfügbarkeit.

Dürfen wir auch Ihnen ein Konto-Korrent eröffnen?

Schweizerische Bankgesellschaft

Aadorf, Aarau, Baden, Basel, Bern, La Chaux-de-Fonds, Chiasso, Flawil, Fleurier, Frauenfeld, Genf, Lausanne, Lichtensteig, Liestal, Locarno, Lugano, Luzern, Montreux, Rapperswil, Rorschach, Rüti (Zch.), St. Gallen, Vevey, Wil, Wohlen, Winterthur
Zürich



Hallen-Schwimmbad Zürich
Wasserdichte Isolation der Kellerräume gegen Grundwasser
mit unserem bewährten System „MAMMUT“

Weitere Referenzen für Isolationen gegen Grundwasser:

Stücfärberei Zürich	1100 m ²
Warenhaus Ober, I. bis III. Etappe	3100 m ²
Haus „Zentrum“, Zürich	900 m ²
Schweiz. Rückversicherungs-Gesellschaft, Zürich	1500 m ²
Gewerbeschulhaus, Zürich	6000 m ²
Volkshaus Zürich	3000 m ²
Seidentrocknungsanstalt, Zürich	1300 m ²
Spar- und Leihkasse, Thun	1500 m ²
„Vita“ Lebensversicherungs-Aktiengesellschaft, Zürich	1300 m ²
Warenhaus Jelmoli, I. bis II. Etappe	3800 m ²
„Viktoriahaus“, Zürich	1400 m ²
„Haus zum Schanzeneck“, Zürich	1600 m ²
St. Gallische Kreditanstalt, St. Gallen	800 m ²
Butterzentrale Luzern	700 m ²
Amtshaus V, Zürich	800 m ²
„Vita Basilese“, Lugano	2300 m ²
Postgebäude Chiasso	1000 m ²
Schweiz. Lebensversicherungs- und Rentenanstalt, Zürich	4500 m ²
„Zürich“ Unfall, Zürich	1000 m ²
Kongressgebäude Zürich	2300 m ²
Konsum-Verein Zürich	1500 m ²
Hallenschwimmbad Zürich	2200 m ²
Verschiedene Befestigungswerke	10000 m ²
Maag-Zahnräder A.-G., Zürich	1600 m ²
Pestalozzi & Cie., Lugano	500 m ²
Migros A.-G., Zürich	500 m ²
Albiswerk A.-G., Zürich	1100 m ²
„Pax“ Schweiz. Lebensversicherungsverein, Lugano	600 m ²
Steckborn Kunstseide A.-G.	3300 m ²
ETH Fernheizkraftwerk, Wärmepumpe Walche	1800 m ²

Asphalt-Emulsion A.-G., Zürich

Löwenstrasse 11, Telefon 25 88 66

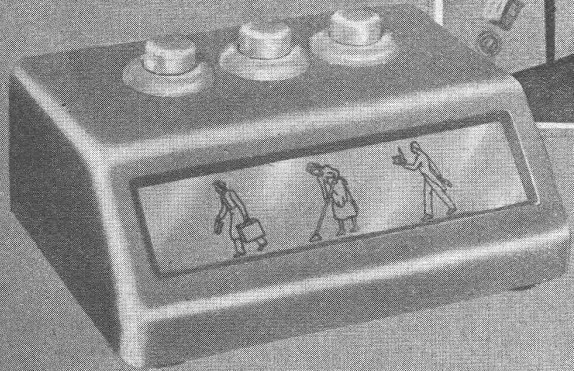
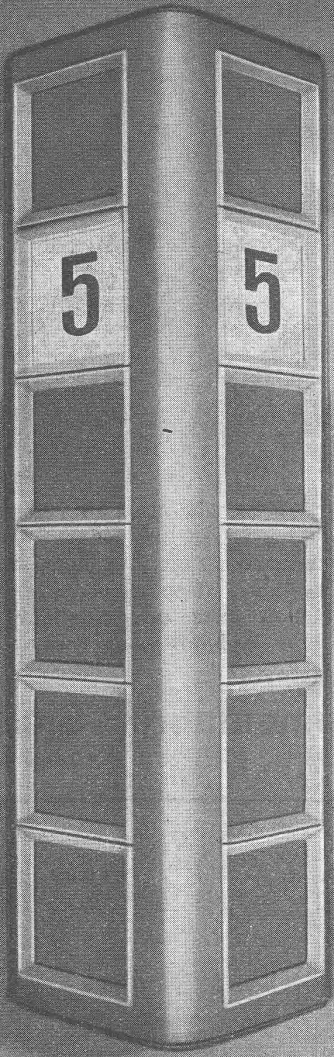
Dachpappenfabrik und Unternehmung für wasserdichte Beläge



ALBISWERK
ZÜRICH A.G.

ALBIS-LICHTTRUF

im Hotel



Zuverlässig, rasch und lautlos wird jeder Hotelgast durch den Albis-Lichtruf bedient!

Die Mannigfaltigkeit unserer formschönen Lichtrufapparate ermöglicht die Lösung auch der schwierigsten Übermittlungsaufgaben!

VERTRIEB DURCH: SIEMENS ELEKTRIZITÄTS-ERZEUGNISSE A.-G., ZÜRICH, BERN, LAUSANNE

Baufach-Marken-Register

mit technischen Erläuterungen,
Bezugsquellen - Nachweis und

Sach-Register

Redaktion: Max Helbling, Architekt

Herausgeber: Schweizer Baumuster-Centrale Zürich

Das 248 Seiten umfassende Nachschlagewerk enthält rund 2000 im Baufach vorkommende Marken- und Phantasie-Bezeichnungen und trägt den Charakter eines Bauspezialitäten-Lexikons. - Es orientiert über Verwendungs-Zweck, Konstruktions-Merkmale, Material-Eigenschaften usw. der einzelnen Erzeugnisse und erspart als täglich zur Verfügung stehendes Hilfsmittel viel Sucharbeit. Das Buch ist am 1. Juli 1945 erschienen, wird zur Ansicht zugestellt und kann zum Preise von Fr. 7.— zuzüglich Porto bezogen werden durch die

SCHWEIZER BAUMUSTER-CENTRALE ZÜRICH

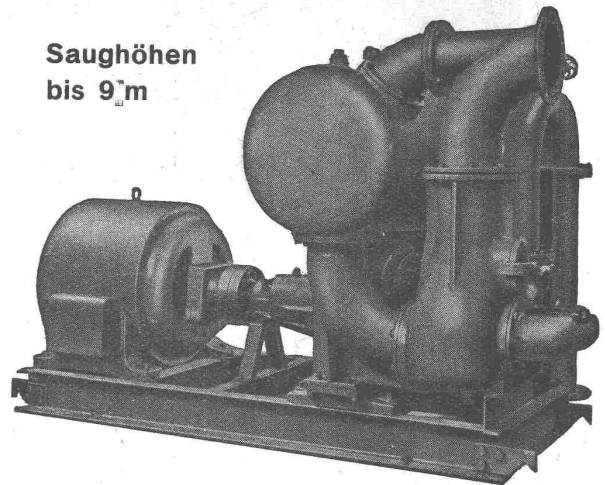
TALSTRASSE 9

TELEPHON (051) 27 38 26

Selbstansaugende, ventillose Baupumpen

System Lauchenaer

Saughöhen
bis 9 m



Leistungen 1 bis 500 Liter/Sek. Kein Bodenventil. Keine Klappe im Saugstutzen. Keine Hilfs-Vakuumpumpe. Jederzeitiges automatisches Ansaugen auch nach Luft-eintritt im Saugrohr. Keine reibenden, sich abnützenden Dichtungsflächen, daher unempfindlich, gegen Sand, Schlamm und Kies.

Maschinenfabrik a. S. Sihl a. Zürich

Gegründet 1871

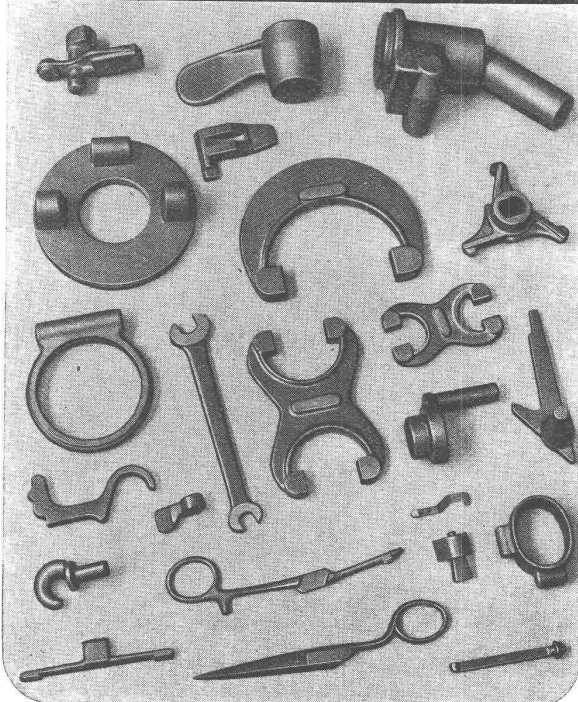
Telephon (051) 23 35 14

Gesenkschmiedewerk

Schraner & Co

Oberurnen Tel. (058) 4 15 10
(Glarus)

Schmiedestücke von einigen Gramm bis ca. 1.5 kg in genauester und sauberster Ausführung, in Eisen und allen hochwertigen Stählen.



GLOOR
OERLIKON

Transformatoren
Anlass- und Regulier-Widerstände
Signalglocken

HANS GLOOR FABRIK ELEKTRISCHER APPARATE ZÜRICH-OERLIKON
Telephon (051) 46 03 50

SAUTER



Regler und Schaltapparate

für Heizung, Lüftung, Kühlung und Luftkonditionierung

Elektrifizierung

industrieller Wärmeanlagen, Grossboiler, Elektrodampf-Kessel

FR. SAUTER A.-G., Fabrik elektr. Apparate, BASEL

H

Fertige
HOHLBOHRER

mit Einsteckenden und Schneiden
aus Sandvik-Hohlbohrstahl in un-
serer eigenen Schmiede hergestellt.

NOTZ & CO. AG. BIEL



SOILAIR

INGENIEUR - BUREAU ERD-LUFTFILTER & ERD-LUFTGEWINNUNG

Karl Angst Patente

Projektierung - Beratung - Expertisen

GOTTHARDSTRASSE 21

ZÜRICH 2

TELEPHON (051) 277694 + 921651



EISENBAU UND SCHLOSSEREI

ALBERT MEYER & SOLOTHURN

VORSTADT 8

TELEPHON 23589

Eisenkonstruktionen - Projekte und statische Berechnungen - Eigene Entwürfe
Schaufenster-Anlagen - Metalltüren in Stahl, Bronze, Messing und Weissmetall - Schmiedeiserne Fenster mit Spezialprofil für Einfach- und Doppelverglasung - Geländer - Treppen - Gitter - Veranden - Marquisen und Sonnenstoren

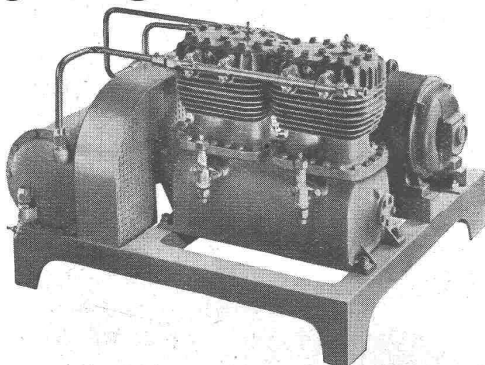


Wallerdichte Beläge

Spezial-Unternehmen:

Frick-Glass, Zürich-Altstetten

Frigomatic



Gewerbe-Kühlanlagen

für Metzgereien, Konditoreien, Bäckereien, Molkereien, Brauereien, Hotels, Restaurants, Spitäler, Anstalten, Lagerhäuser, Obst- und Gemüse Kühlanlagen

Industrie-Kühlanlagen

Versuchsanlagen für tiefste Temperaturen, Gas-, Luft- und Wasserkühlanlagen, Luftkonditionierungsanlagen für Bureaux, Werkstätten, Operationssäle etc.

Zentralkühlanlagen

für den modernen Wohnungsbau, mit Einbau- oder freistehenden Kühlschränken

Haushaltungs-Kühlschränke

in verschiedenen Grössen, modernste Ausführung, mit Abteil für Gefrierkonserven

AUTOFRIGOR A.-G. HARDTURMSTR. 20 ZÜRICH
TELEPHON 25 86 60

Vertretungen und Servicestellen: Basel, Bern, Biel, Chur, Fribourg, Genf, Interlaken, Lausanne, Lugano, St. Gallen

AG. OEDERLIN & CIE. BADEN

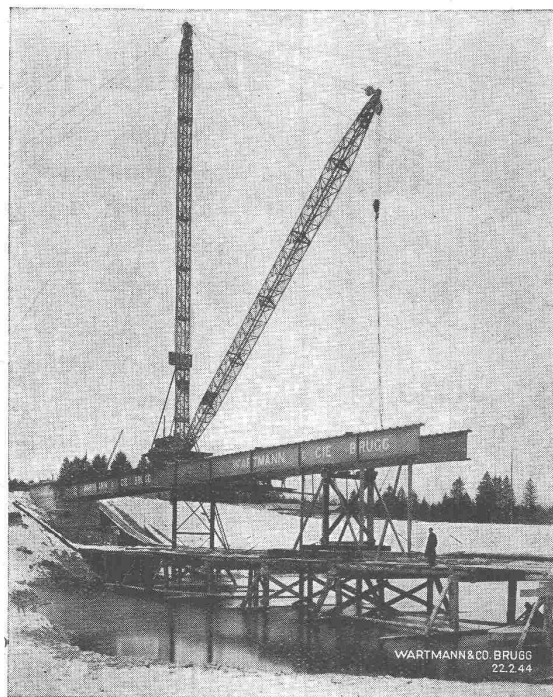
**OEDERLIN-
Armaturen**

3000 MODELLE

in Nichteisen-, Schwer- und Leichtmetall-Legierungen, sowie Chromnickelstahl
Für sanitäre Installationen, technische, chemische und kosmetische Industrien, für Betriebe der Nahrungsmittel- und der landwirtschaftlichen Branchen.

WARTMANN & CIE

STAHLBAU • KESSELSCHMIEDE • BRUGG



Unsere technische Leistungsfähigkeit und unsere grossen Lagerbestände ermöglichen es uns, auch während der Uebergangszeit bedeutende Stahlbauaufgaben zu lösen.

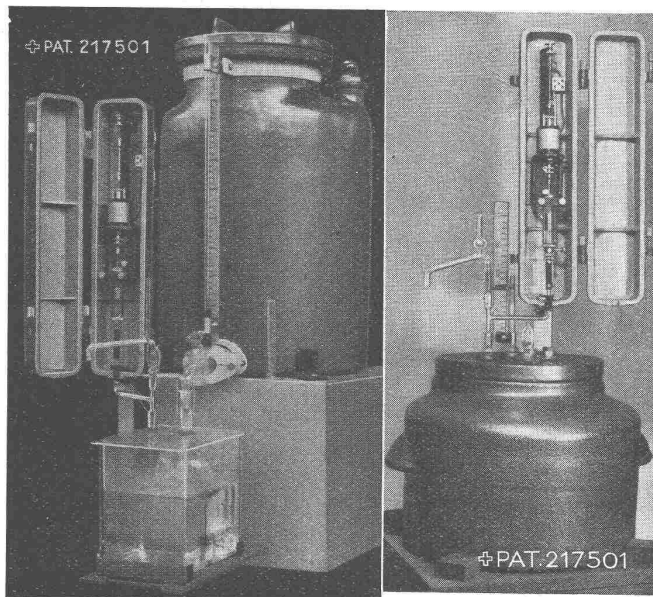
WARTMANN & CO. BRUGG
22.2.44

Dosierapparat für Flüssigkeiten

erprobt

Entkeimung von Trinkwasser
Neutralisation von Abwasser

bewährt

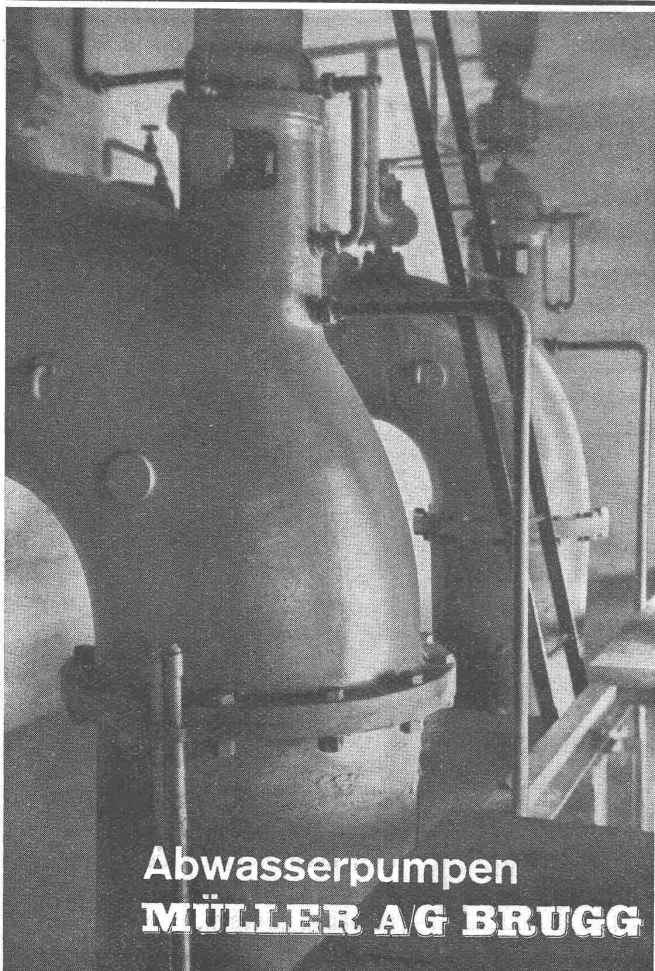


Kleine und grosse, stationäre und transportable Anlagen

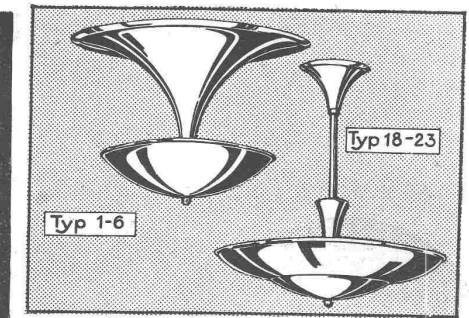
*einfach, präzise, zuverlässig,
preiswürdig, ungefährlich*

Auskünfte, Referenzen, Besichtigung im Betrieb bei:

Fr. Hottinger, Ing., Basel, Zwingerstr. 25 Tel. 2 23 77



Abwasserpumpen
MÜLLER AG BRUGG



ORIGINAL-LEUCHTEN

Wesentliche Beleuchtungsverbesserung durch die bewährten ein- und mehrflammi- gen Typen für jede Raumgröße für Glüh- lampen und Mischlicht. Transformatorlose Kleinspannungs-Leuchten. Nebenschluß nach Lizenz Siemens.

Unerreicht in Wirtschaftlichkeit. - Bis zu 40% Stromersparnis gegenüber andern Indirekt-Leuchten. - Tageslicht-analoge Raumbeleuchtung. - SEV-Atteste.

Verlangen Sie bitte den Gratis-Sammel- Katalog, Referenzen, Projekte und Probe- leuchten durch den Allein-Hersteller:

ED. BRENNER, ING., ZOLLIKERBERG

TELEFON (051) 24 99 29



BERNA-Motorlastwagen

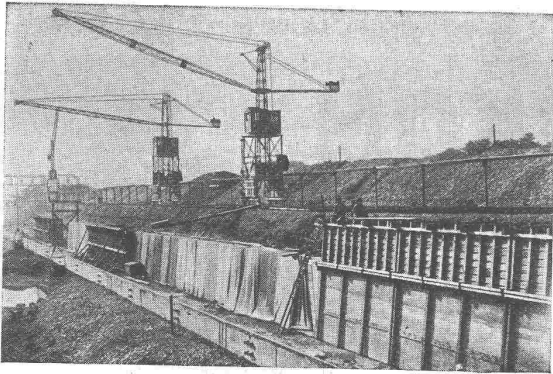
werden vorzugsweise im Baugewerbe verwendet wegen ihrer robusten Kon- struktion und grossen Widerstands- fähigkeit

Wir bauen:

Normal-Lastwagen von 2-7 t Nutzlast
Kippwagen von 2½-6½ t Nutzlast
mit Diesel- und Holzgas-Motoren

Die BERNA-Wagen sind militärtaug- lich und subventionsberechtigt

Motorwagenfabrik Berna A.-G. Olten



Beton-Schalplatten

aus spezialverleimtem Sperrholz

für

**waagrecht und senkrecht versetzbare Schalungen
ebener und gebogener Flächen**

bis

30malige Verwedung und doch saubere
Betonoberfläche

Dichte Fugen zum Pervibrieren

Dicken: 4*, 5, 6*, 8, 10 und 12 mm

* meist verwendete Dicken und Dimensionen

Masse: Längen: 220*, 200*, 170 cm

Breiten: 100, 110, 122* cm

Auskunft Referenzen Alleinverkauf



Dep. Marke

STUMM & CIE., Sperrholz-Import und -Handel, BASEL/DREISPITZ

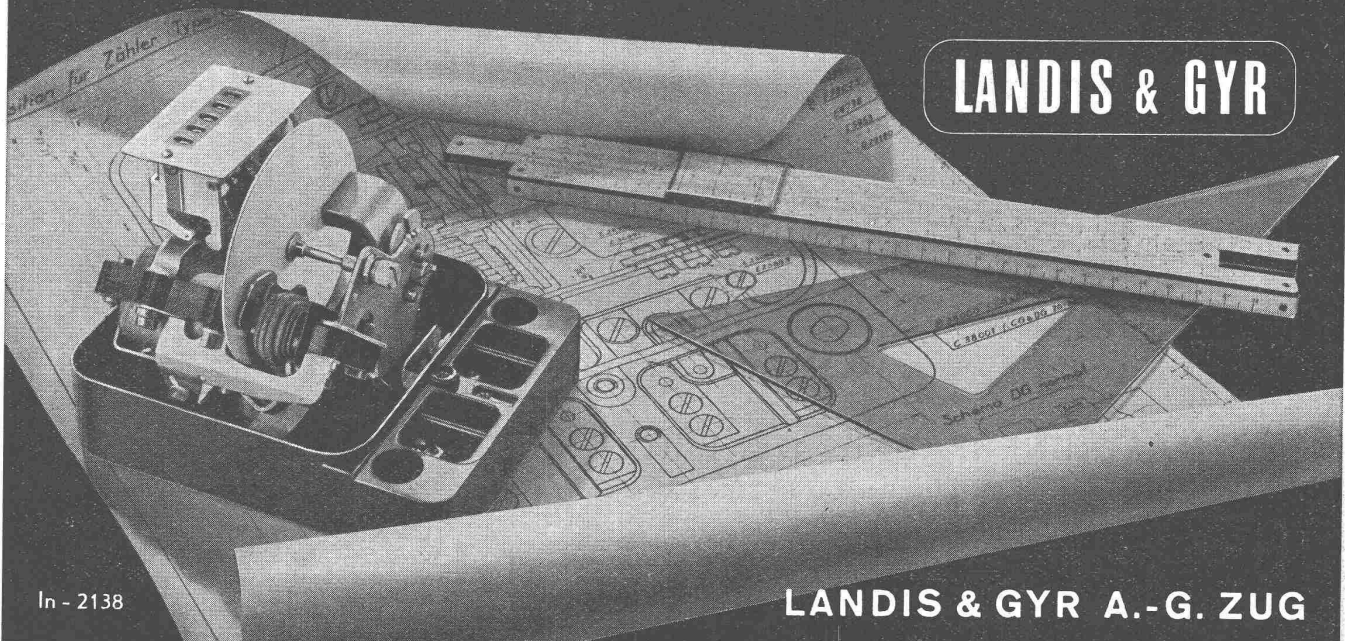
Telephon 4 79 24 / 4 79 23

Verlangen Sie unsere Broschüre: „Warum Beton mit Sperrholz schalen?“

**Hochwertige Werkstoffe, durchdachte Konstruktion und sorgfältige
Fabrikation verbürgen die Qualität unserer Erzeugnisse.**

**Elektrizitätszähler, Sondertarifzähler, Prüf- und Eichgeräte, Schaltuhren,
Mittelwertschreiber, Zeitschalter, Schaltapparate, Relais, Fernmessung,
Fernsteuerung, Wärmetechnische Apparate, Zentraluhren „Inducta“**

LANDIS & GYR

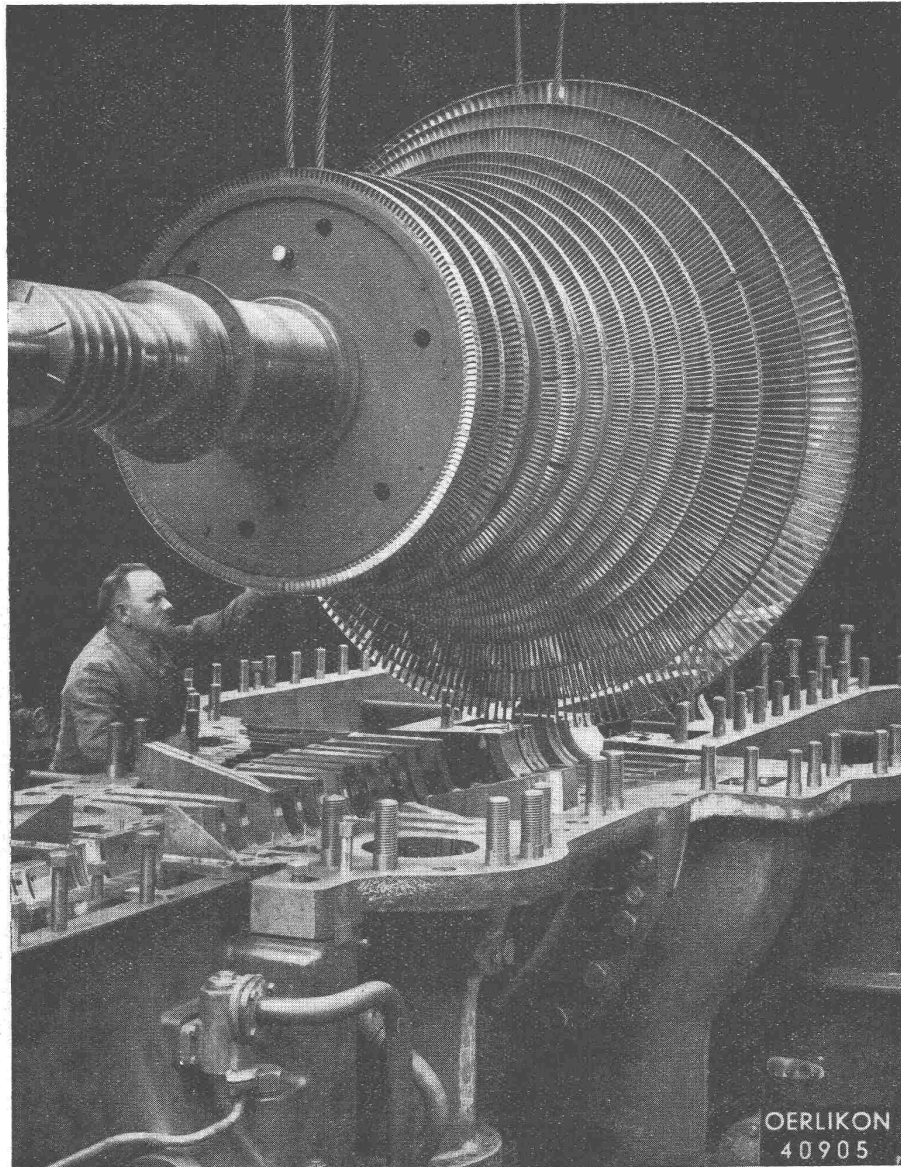


In - 2138

LANDIS & GYR A.-G. ZUG

OERLIKON

Dampfturbinen und Turbogeneratoren
bis zu höchsten Leistungen

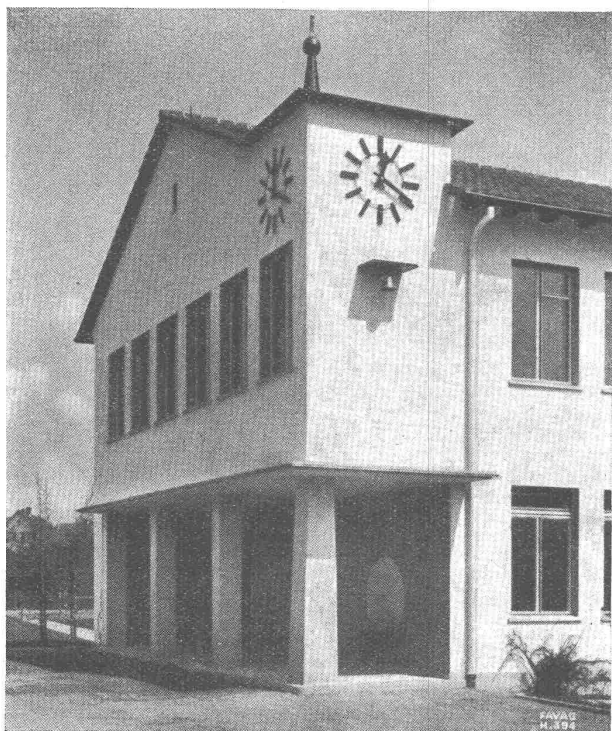


Zusammenbau einer einflutigen Oerlikon-Kondensationsturbine, Leistung 30000 kW, Drehzahl 3000 U/min.

MASCHINENFABRIK OERLIKON, ZÜRICH (TEL. 46 85 30)

Bureaux in Zürich, Bern und Lausanne

ELEKTRISCHE UHREN

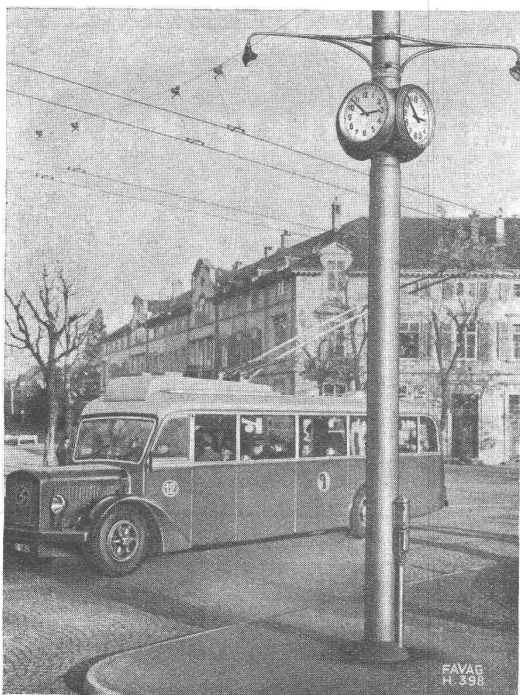


H. Hohloch, Arch., Winterthur

Turm-Uhren Reklame-Uhren Beléuchtete Uhren

für Bahnhöfe, Fabriken, Spitäler, Hôtels,
Verwaltungsgebäude, Städte u. s. w.

Schulhaus ausgerüstet mit elektrischer Uhren-
anlage, bestehend aus: 1 Hauptuhr mit Vorrichtung
zur Steuerung der Signalabgabe für Schulbeginn,
Pausen und Schulschluss; 2 Fassadenuhren von
160 cm ϕ , sowie weiteren Nebenuhren.



Städtische Uhrenanlagen

Vierseitige Strassenuhr ϕ 60 cm eines grossen städti-
schen Uhrennetzes, das über 1000 Nebenuhren zählt.
Diese werden durch eine Uhrenzentrale mit 20 Linien
gesteuert.

FAVAG

Fabrik elektrischer Apparate A.-G.
NEUCHÂTEL

**BAUBESCHLÄGE
MÖBELBESCHLÄGE
WERKZEUGE**

Besichtigen Sie bitte meine Ausstellung in der
Baumuster-Centrale, Talstrasse 9

F. Bender:

ZÜRICH, Oberdorfstrasse 9 und 10, Tel. 32 71 92



Ein Transformator
im Gewichte von
über 100 T. wird
nach dem neuen
Rhône-Kraftwerk
Verbois überführt.

Transport von schweren und voluminösen Objekten - unsere Spezialität

A. WELTY-FURRER A G ZÜRICH

Hardstrasse 225

Telefon 23 76 48

TELEPHON 24 67 96

HEINRICH WAGNER & CO

OBERFLÄCHENTECHNIK

I PRO-DEOXIDINE *Entfettung, Entrostung in Kalt- u. Warmverfahren*

GRANODINE 30 und 101 *Rostschutz in chem. und elektrochem. Weg*

ACP-RODINE *Spitzenprodukt
Beizzusatz*

LITOFORM *Vorbehandlung für
galvanisiertes und verzinktes Eisen*

**Unterlagsböden
Kunstholzbeläge**

Ing. A. Tobler, Zürich
Fugenlose Bodenbeläge