

Zeitschrift: Schweizerische Bauzeitung
Herausgeber: Verlags-AG der akademischen technischen Vereine
Band: 125/126 (1945)
Heft: 11

Werbung

Nutzungsbedingungen

Die ETH-Bibliothek ist die Anbieterin der digitalisierten Zeitschriften auf E-Periodica. Sie besitzt keine Urheberrechte an den Zeitschriften und ist nicht verantwortlich für deren Inhalte. Die Rechte liegen in der Regel bei den Herausgebern beziehungsweise den externen Rechteinhabern. Das Veröffentlichen von Bildern in Print- und Online-Publikationen sowie auf Social Media-Kanälen oder Webseiten ist nur mit vorheriger Genehmigung der Rechteinhaber erlaubt. [Mehr erfahren](#)

Conditions d'utilisation

L'ETH Library est le fournisseur des revues numérisées. Elle ne détient aucun droit d'auteur sur les revues et n'est pas responsable de leur contenu. En règle générale, les droits sont détenus par les éditeurs ou les détenteurs de droits externes. La reproduction d'images dans des publications imprimées ou en ligne ainsi que sur des canaux de médias sociaux ou des sites web n'est autorisée qu'avec l'accord préalable des détenteurs des droits. [En savoir plus](#)

Terms of use

The ETH Library is the provider of the digitised journals. It does not own any copyrights to the journals and is not responsible for their content. The rights usually lie with the publishers or the external rights holders. Publishing images in print and online publications, as well as on social media channels or websites, is only permitted with the prior consent of the rights holders. [Find out more](#)

Download PDF: 23.02.2026

ETH-Bibliothek Zürich, E-Periodica, <https://www.e-periodica.ch>

SCHWEIZERISCHE BAUZEITUNG

WOCHENSCHRIFT FÜR ARCHITEKTUR / INGENIEURWESEN / MASCHINENTECHNIK
REVUE POLYTECHNIQUE SUISSE

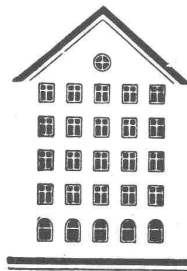
ORGAN DES SCHWEIZERISCHEN INGENIEUR- UND ARCHITEKTEN-VEREINS
UND DER GESELLSCHAFT EHEMAL. STUDIERENDER DER EIDG. TECHN. HOCHSCHULE
GEGRÜNDET 1883 VON ING. A. WALDNER / HERAUSGEGEBEN VON ING. W. JEGHER

S.I.A.-u.G.E.P.-Mitgl., b. Verlag: Schweiz 40 Fr.,
Ausland 48 Fr. jährl.; Nicht-Mitglieder: Schweiz
48 Fr.; Ausland 60 Fr., postamtlich abonniert
48 Fr. zuzüglich Gebühren. / Einzel-Nr. Fr. 1.20

VERLAG W. JEGHER, ZÜRICH
Dianastrasse 5 / Postdeck VIII 6110
Telephon: 234507 ■ In Kommission
bei Rascher & Cie., Zürich u. Leipzig

Anzeigen durch MOSSE-ANNONCEN AG.,
Zürich, Limmatquai 94 - Basel, Marktplatz 18
Anzeigenpreis: Ganze Seite 240 Fr., Seitenteile
nach Tarif - Teuerungszuschlag zur Zeit 15 %

Fenster



Kiefer Zürich

AUFZÜGE

für

Personen - Waren
Speisen - Akten

mit und ohne Feineinstellung

Gebauer

ZÜRICH

Birmensdorferstrasse 273
Telephon 23 21 66

**Vollständige
ZEICHEN-EINRICHTUNGEN**

Zeichentische, Zeichenmaschinen, Zeichen-Registaturen und -Schränke,
Plan-Einfassverfahren, Bogenlampen, Lichtpause- u. Kopier-Einrichtungen
Sämtliches Zeichenmaterial wie Zeichen-Papiere, -Geräte, -Instrumente,
Normalienblätter, Reisszeuge und Reissbretter, Rechenschieber.

Gebrüder Scholl AG Zürich Poststrasse 3 Tel. 235710 Seit 1865

Scholl

SCHIEBEBÖDEN · ISOLIERPLATTEN · DACHVERSCHALUNGEN · HALLEN- UND INDUSTRIEBAUTEN · BARACKENBAU

Dwisol

A.-G. FÜR LEICHTBAUSTOFFE - DIETIKON - TEL. 918666



Platten
Schalen
Schrot

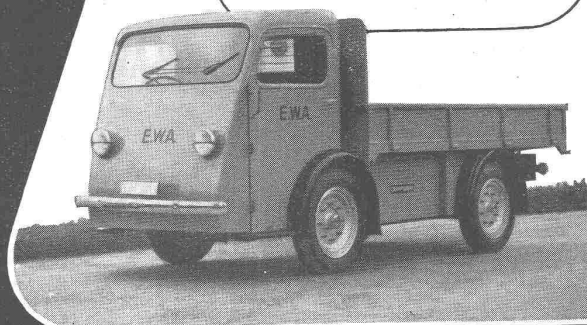
Korksteinwerke A.G.
Käpfnach-Horgen

ELEKTRO-FAHRZEUGE

für den Nahverkehr

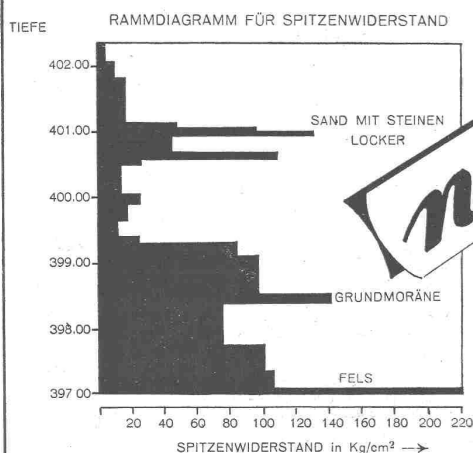
Wir bauen Fahrzeuge von 500 kg bis 5 Tonnen Nutzlast bei einem Fahrbereich von 50 bis 70 km.

Verlangen Sie unsere Druckschrift Nr. 131 oder unverbindlichen Vertreterbesuch.



OEHLER AARAU

EISEN- UND STAHLWERKE OEHLER & CO. A.-G.
AARAU · TELEPHON 2 25 22



RAMMSONDIERUNGEN

Wirtschaftlichste Sondiermethode **System „Brunner“** Pat. angem.
Vorteil: Konstruktive Trennung von Spitzenwiderstand und Mantelreibung.
Vom Erdbaulaboratorium der ETH. begutachtet.
Abklärung der Lagerverhältnisse und Schichtenfolge des Baugrundes event. in Verbindung mit Schlüsselbohrungen.

Anwendung bei:

1. FUNDATIONEN: Feststellung der tragfähigen Schichten.
Bestimmung der Pfahl- und Spundwandlängen.
2. RUTSCHUNGEN: Feststellung der Gleitschichten.
3. ALLG. BODEN-ABTASTUNGEN: Wasserbau, Strassenbau, Landesplanung.

BRUNNER & CO. BAUUNTERNEHMUNG
SCHANZENGRABEN 23 Tel. 27 13 73 **ZÜRICH 2**

JOH. MÜLLER
Fabrik für Zentralheizungen
Aktien-Gesellschaft
Rüti (Zch.) Filiale in Zürich



Warmwasser- und Dampfheizungen
Fußboden- und Decken-Strahlungsheizungen
Abwärmeverwertungsanlagen
Mechanische Wäschereien
Entnebelungsanlagen
Holzvergaser
Heißwasserheizungen
Luftheizungen
Warmwasserversorgungen
Kochküchenanlagen mit Dampf- oder Heißwasserbetrieb
Elektro-, Wasser- und Dampfheizkessel
Gewächshausheizungen
Pumpenheizungen
Ventilationsanlagen
Klima-Anlagen