

**Zeitschrift:** Schweizerische Bauzeitung  
**Herausgeber:** Verlags-AG der akademischen technischen Vereine  
**Band:** 125/126 (1945)  
**Heft:** 5

## **Werbung**

### **Nutzungsbedingungen**

Die ETH-Bibliothek ist die Anbieterin der digitalisierten Zeitschriften auf E-Periodica. Sie besitzt keine Urheberrechte an den Zeitschriften und ist nicht verantwortlich für deren Inhalte. Die Rechte liegen in der Regel bei den Herausgebern beziehungsweise den externen Rechteinhabern. Das Veröffentlichen von Bildern in Print- und Online-Publikationen sowie auf Social Media-Kanälen oder Webseiten ist nur mit vorheriger Genehmigung der Rechteinhaber erlaubt. [Mehr erfahren](#)

### **Conditions d'utilisation**

L'ETH Library est le fournisseur des revues numérisées. Elle ne détient aucun droit d'auteur sur les revues et n'est pas responsable de leur contenu. En règle générale, les droits sont détenus par les éditeurs ou les détenteurs de droits externes. La reproduction d'images dans des publications imprimées ou en ligne ainsi que sur des canaux de médias sociaux ou des sites web n'est autorisée qu'avec l'accord préalable des détenteurs des droits. [En savoir plus](#)

### **Terms of use**

The ETH Library is the provider of the digitised journals. It does not own any copyrights to the journals and is not responsible for their content. The rights usually lie with the publishers or the external rights holders. Publishing images in print and online publications, as well as on social media channels or websites, is only permitted with the prior consent of the rights holders. [Find out more](#)

**Download PDF:** 22.02.2026

**ETH-Bibliothek Zürich, E-Periodica, <https://www.e-periodica.ch>**

# SCHWEIZERISCHE BAUZEITUNG

WOCHENSCHRIFT FÜR ARCHITEKTUR / INGENIEURWESEN / MASCHINENTECHNIK

REVUE POLYTECHNIQUE SUISSE

ORGAN DES SCHWEIZERISCHEN INGENIEUR- UND ARCHITEKTEN-VEREINS  
UND DER GESELLSCHAFT EHEMAL. STUDIERENDER DER EIDG. TECHN. HOCHSCHULE  
GEGRÜNDET 1883 VON ING. A. WALDNER / HERAUSGEGEBEN VON ING. W. JEGHER

S.I.A.- u. G.E.P.-Mitgl., b. Verlag: Schweiz 40 Fr.,  
Ausland 48 Fr. jährl.; Nicht-Mitglieder: Schweiz  
48 Fr.; Ausland 60 Fr., postamtlich abonniert  
48 Fr. zuzüglich Gebühren. / Einzel-Nr. Fr. 1.20

VERLAG W. JEGHER, ZÜRICH  
Dianastrasse 5 / Postcheck VIII 6110  
Telephon: 23 45 07 ■ In Kommission  
bei Rascher & Cie., Zürich u. Leipzig

Anzeigen durch MOSSE-ANNONCEN AG.,  
Zürich, Limmatquai 94 - Basel, Marktplatz 18  
Anzeigenpreis: Ganze Seite 240 Fr., Seitenteile  
nach Tarif - Teuerungszuschlag zur Zeit 15 %

*Fenster*



*Kiefer Zürich*

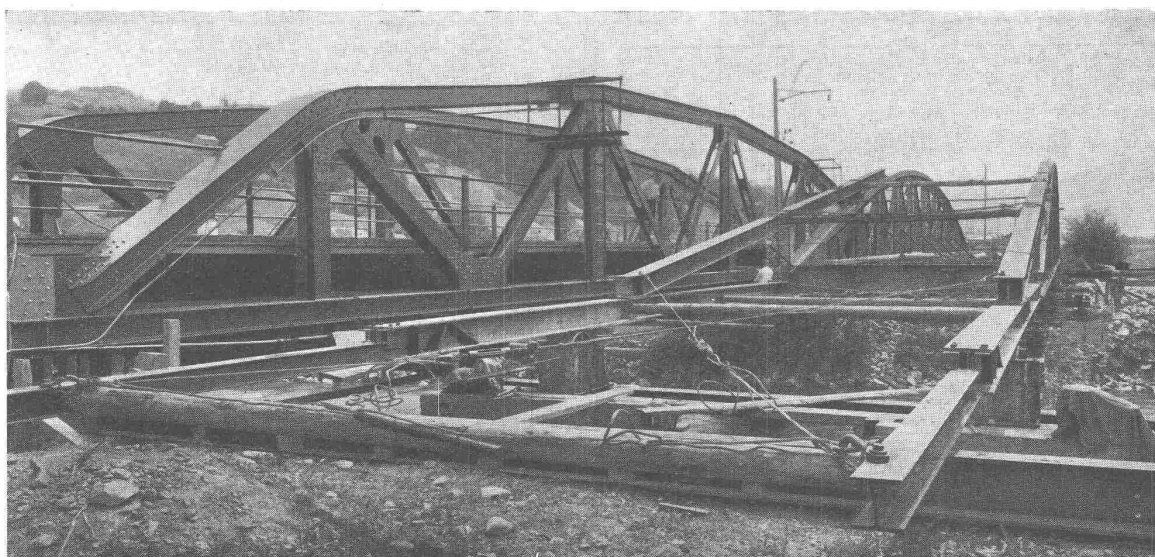
## Eisenbaugesellschaft Zürich

Telephon 231693

Limmatplatz 7

Ingenieur-Bureaux

Stahlbauwerkstätten



**Thurbrücke Ulisbach SBB - Strecke Wattwil - Nessler**

vorn die längsverschobene alte Brücke, dahinter die in Betrieb genommene neue Brücke

**SPEZIALFABRIK von**

# Schall

**DICHTEN** { TUREN  
WÄNDE  
TELEPHON-  
KABINEN

**ANTIPHON A.G. ZÜRICH**

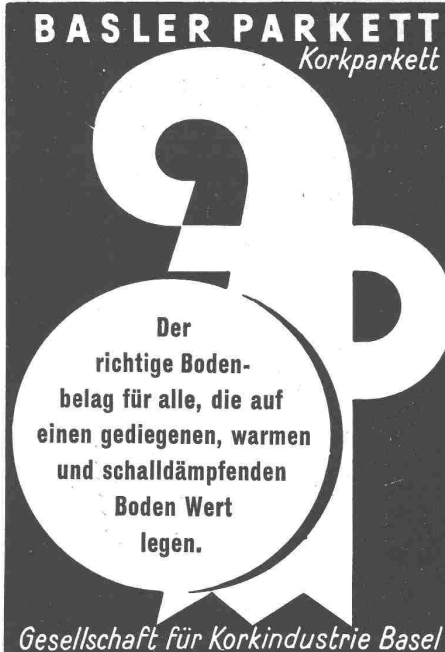
**Glasdächer WEMA Oberlichter**



**Siegfried Keller & Co. Wallisellen - Zch.**

Tel.  
(051) 93.21.14

**BASLER PARKETT**  
Korkparkett



Der richtige Bodenbelag für alle, die auf einen gediegenen, warmen und schalldämpfenden Boden Wert legen.

Gesellschaft für Korkindustrie Basel



# Wallerdichte Beläge

Spezial-Unternehmen:

## Frick-Glass, Zürich - Altstetten

**ZERMATT** **SCHWEIZERHOF NATIONAL BELLEVUE**  
Direktion: Dr. W. Zimmermann - Telefon 77110  
Unsere Devise: Immer gleich gut  
Pauschalarrangements pro Woche: Schweizerhof Fr. 121.-, National 110., Bellevue 102.-  
Restaurant National: Rendez-vous der Feinschmecker

Aus einem Brief an die „SCHWEIZERISCHE BAUZEITUNG“:

**We** would like to add that we are very pleased at the number of replies that we have received to our advertisement.

CROMPTON



**Wetterfester Anstrich**  
für Holzfassaden, geruchfrei  
in verschiedenen Farben

**Chemische Beizen**  
für Täfer und Türen in Tannenholz  
mit  $\frac{1}{3}$  Arbeitersparnis

Mehrjährige Garantie  
Prospekte und Muster

**FRID. KRÄNZLIN, LUZERN**  
Blumenrain 10 Telefon 2 80 85

## St. Margrether-Sandstein

Kennen Sie die Vorzüge meines Materials? Jegliche Steinhauarbeiten, Tür- u. Fenstereinfassungen, Cheminées etc.

Verlangen Sie unverbindlich Offerte oder Vertreterbesuch.

STEINBRUCH- UND STEINMETZGESCHÄFT  
**E. GAUTSCHI St. Margrethen** Tel. 7 34 86



**Funktions-Prinzip und Ausführung der Gebert-Spülapparate sind vorbildlich und unübertroffen**

**Gebert & Cie. Rapperswil** bei Zürich

Lieferbar durch die Grossisten der sanitären Branche



Gegründet 1886

# ED. BRUN, WÄDENSWIL

Telephon 956.802

Telegramme: Brun

Aelteste Spezialfabrik für Härte-Löt-Schweissprodukte, Autogen-Zusatzmaterialien, Lager-Kühlfette, Lager-Kühlöl, Technische Öle und Fette  
 Öl-Import en gros — Verlangen Sie Vertreterbesuch

## KLINKER

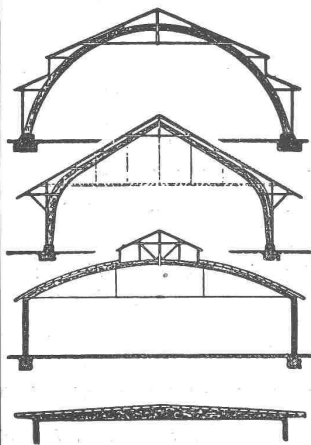
braun, rot, gelb für Böden, Wandbelag, Cheminées, Fassaden

A.-G. Verblendsteinfabrik

Tel. 724 04

Lausen

Ständige Ausstellung unserer Erzeugnisse in der SCHWEIZER BAU-CENTRALE ZÜRICH, TALSTR. 9, BÖRSENBLOCK (Eintritt frei)



## B. ZÖLLIG

SÖHNE

Holz-  
Konstruktionen  
ARBON

Spezialität:

AUSFÜHRUNG in der  
HETZERBAUWEISE

FÜR LAGER-, TURN- UND  
FABRIKHALLEN  
LEHRGERÜSTE UND KIRCHEN  
RISSFREIE SÄULEN

Fassadencleaning, Sockel u. s. w.

für alle Steinarten

## Lavolit

Verlangen Sie unverbindliche Vorführung

Lavolit-Werke Eiken (Aargau), Tel. (13) 7 14 46

Lavolit-Vertrieb: E. Huber, Zürich, Gotthardstr. 21, Tel. 23 51 30



Abwasser-  
Pumpen

MÜLLER A/G  
BRUGG  
Pumpenbau

## Zum Schaufensterbau

sind die neuen

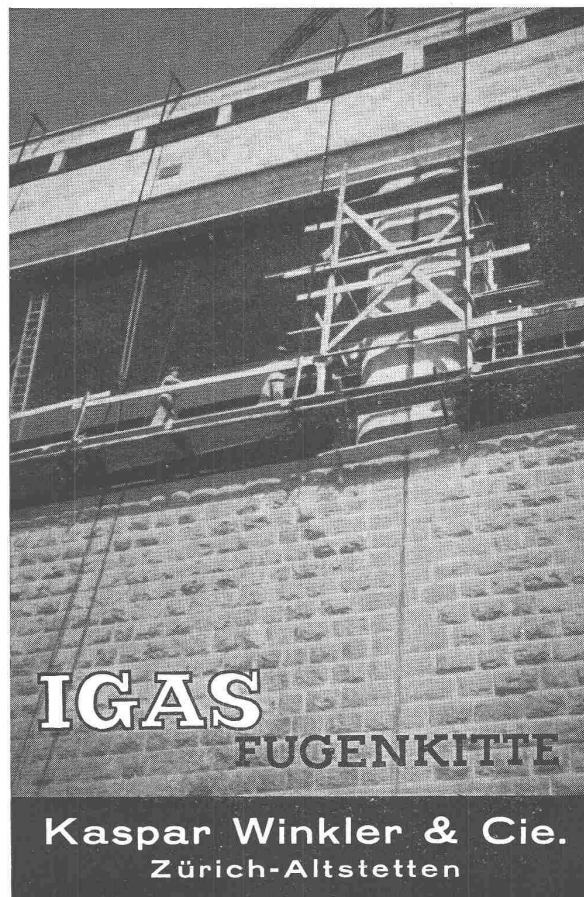
## RENA-Deckprofile

anpassungsfähig in  
Form und Farbe

Verlangen Sie Vorschläge von

**Rena**-Bauspezialitäten A.G. Luzern

Telephon 041/25288



## IGAS

FUGENKITTE

Kaspar Winkler & Cie.  
Zürich-Altstetten

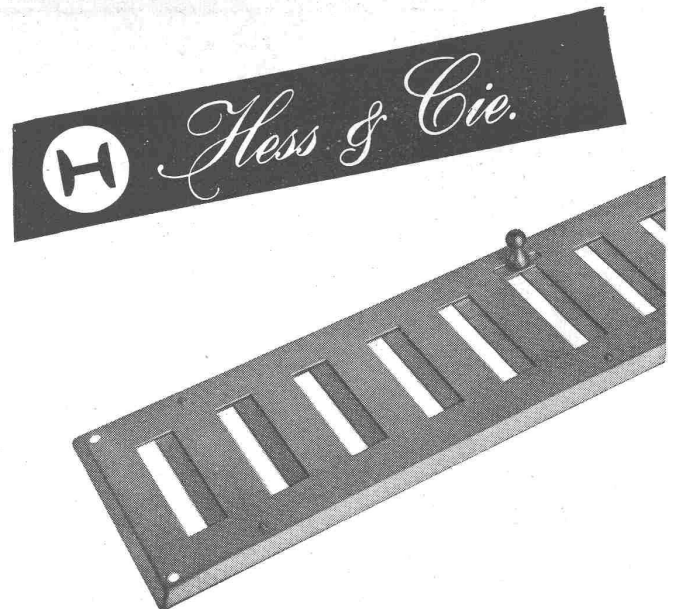
**Präzisions-  
Bau- und Möbelbeschläge  
INCA**

Neusilber
Inca-Bonal, Aluminiumbeschläge
Inca-RZ 30, Zinklegierung

Bezug nur durch Eisenhandlungen



Fabrikant:  
**INJECTA A.G.**  
Spritzgußwerke u. Apparatefabrik  
Teufenthal bei Aarau Tel. 3 82 77



**„HESCO“-Sockel-Schieber**  
emailiert oder verzinkt, in drei Lagergrößen  
von 10/30, 10/40 und 10/50 cm.

Ferner stellen wir HESCO-luft- und gasdichte Ventilationsklappen  
sowie Ventilationsgitter her. Ihre Wünsche für Extraanfertigungen  
werden ganz besonders sorgfältig geprüft.

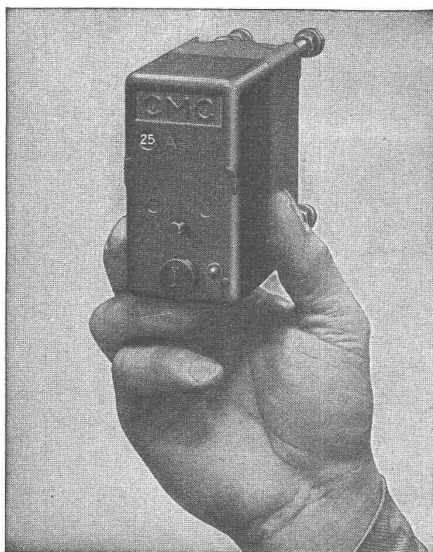
**Hess & Cie., Pilgersteg, Rüti** (Zch.) Drahtzieherei, Metallwaren- u. Nagelfabrik  
Telephon (055) 2 35 22  
Ständige Ausstellungen: Schweizer Baumuster-Centrale Zürich, Talstr. 9  
Baumesse Bern, Gurtengasse 3

## Brunner & Co. Hoch- u. Tiefbau Zürich 2

Seit 1830 am Schanzengraben

Abteilung Zimmerei    Neuzzeitliche Holz-Konstruktionen    Baracken  
Fabrikbauten    Lehrgerüste    Treppenbau

Spezialarbeiten    Sondierbohrungen, Filterbrunnen, Bohrpfähle, Injek-  
tionen



## CARL MAIER & C<sup>IE</sup> SCHAFFHAUSEN

Fabrik elektrischer Apparate und Schaltanlagen

### CMC - Kleinautomaten

(Installations-Selbstschalter)

**schützen**    Leitungen und Apparate vor Ueberlast und Kurzschluss,  
**ersetzen**    Sicherungen und gleichzeitig auch den Schalter,  
**sind lieferbar** ein-, zwei-, dreipolig, mit oder ohne Nulleiter,  
**haben**    eine grosse Abschaltleistung d. h. über 3000 Amp., 500 V.

Verlangen Sie unsere Liste 304 BZ