

Zeitschrift: Schweizerische Bauzeitung
Herausgeber: Verlags-AG der akademischen technischen Vereine
Band: 125/126 (1945)
Heft: 4

Werbung

Nutzungsbedingungen

Die ETH-Bibliothek ist die Anbieterin der digitalisierten Zeitschriften auf E-Periodica. Sie besitzt keine Urheberrechte an den Zeitschriften und ist nicht verantwortlich für deren Inhalte. Die Rechte liegen in der Regel bei den Herausgebern beziehungsweise den externen Rechteinhabern. Das Veröffentlichen von Bildern in Print- und Online-Publikationen sowie auf Social Media-Kanälen oder Webseiten ist nur mit vorheriger Genehmigung der Rechteinhaber erlaubt. [Mehr erfahren](#)

Conditions d'utilisation

L'ETH Library est le fournisseur des revues numérisées. Elle ne détient aucun droit d'auteur sur les revues et n'est pas responsable de leur contenu. En règle générale, les droits sont détenus par les éditeurs ou les détenteurs de droits externes. La reproduction d'images dans des publications imprimées ou en ligne ainsi que sur des canaux de médias sociaux ou des sites web n'est autorisée qu'avec l'accord préalable des détenteurs des droits. [En savoir plus](#)

Terms of use

The ETH Library is the provider of the digitised journals. It does not own any copyrights to the journals and is not responsible for their content. The rights usually lie with the publishers or the external rights holders. Publishing images in print and online publications, as well as on social media channels or websites, is only permitted with the prior consent of the rights holders. [Find out more](#)

Download PDF: 13.12.2025

ETH-Bibliothek Zürich, E-Periodica, <https://www.e-periodica.ch>

SCHWEIZERISCHE BAUZEITUNG

WOCHENSCHRIFT FÜR ARCHITEKTUR / INGENIEURWESEN / MASCHINENTECHNIK
 REVUE POLYTECHNIQUE SUISSE

ORGAN DES SCHWEIZERISCHEN INGENIEUR- UND ARCHITEKTEN-VEREINS
 UND DER GESELLSCHAFT EHEMAL. STUDIERENDER DER EIDG. TECHN. HOCHSCHULE
 GEGRÜNDET 1883 VON ING. A. WALDNER / HERAUSGEGEBEN VON ING. W. JEGHER

S.I.A.- u. G.E.P.-Mitgl., b. Verlag: Schweiz 40 Fr.,
 Ausland 48 Fr. jährl.; Nicht-Mitglieder: Schweiz
 48 Fr.; Ausland 60 Fr., postamtlich abonniert
 48 Fr. zuzüglich Gebühren. / Einzel-Nr. Fr. 1.20

VERLAG W. JEGHER, ZÜRICH
 Dianastrasse 5 / Postcheck VIII 6110
 Telefon: 23 45 07 ■ In Kommission
 bei Rascher & Cie., Zürich u. Leipzig

Anzeigen durch MOSSE-ANNONCEN AG.,
 Zürich, Limmatquai 94 - Basel, Marktplatz 18
 Anzeigenpreis: Ganze Seite 240 Fr., Seitenteile
 nach Tarif - Teuerungszuschlag zur Zeit 15 %

SCHIEBEBÖDEN · ISOLIERPLATTEN · DACHVERSCHALUNGEN · HALLEN- UND INDUSTRIEBAUTEN · BARACKENBAU

Dwrisol

A.-G. FÜR LEICHTBAUSTOFFE - DIETIKON - TEL. 91 86 66



A.-G. vorm. Hämmerle & Co., Zofingen

Gegründet 1897

Telephon (062) 8 10 77

Telegramme Haemmerle

Maschinenbau

Excenterpressen
 Friktions-Spindel-Pressen
 Elektr. Ballenpressen

Vollständige

ZEICHEN-EINRICHTUNGEN

Zeichentische, Zeichenmaschinen, Zeichen-Registaturen und -Schränke,
 Plan-Einfassverfahren, Bogenlampen, Lichtpause- u. Kopier-Einrichtungen
 Sämtliches Zeichenmaterial wie Zeichen-Papiere, -Geräte, -Instrumente,
 Normalienblätter, Reisszeuge und Reissbretter, Rechenschieber.

Gebrüder Scholl AG Zürich Poststrasse 3 Tel. 23 57 10 ^{Seit} 1885



HCH. **LIER**

Deckenheizungen System Crittall

Heisswasser-Heizungen

Umbau bestehender Dampfanlagen in Heiss-
 wasser ● Abwärmeanlagen

HEIZUNGS INGENIEUR S.I.A. **ZÜRICH 4** Badenerstr. 440 Tel. 23.92.05

SCHINDLER-

GERÄUSCHLOS
 ZUVERLÄSSIG

SCHINDLER & C^{IE}, A.G.
 LUZERN. GEGR. 1874

AUFZÜGE



Gegründet 1886

ED. BRUN, WÄDENSWIL

Telephon 956.802 Telegramme: Brun

Aelteste Spezialfabrik für Härte-Löt-Schweissprodukte, Autogen-Zusatzmaterialien, Lager-Kühlfette, Lager-Kühlöl, Technische Oele und Fette
Oel-Import en gros — Verlangen Sie Vertreterbesuch

Privatadressen aller Käuferkreise

Geschäftsadressen aus Industrie, Handel, Gewerbe etc.

Adressen freier Berufe, kollektiver Haushaltungen jeder Art, Schulen, Anstalten, Behörden, Gemeinden, Korporationen, Vereine

Eine zentralisierte Kartei für die ganze Schweiz; kantonsweise Bezugsmöglichkeit; aller kürzeste Lieferfristen, zuverlässige und pünktliche Ablieferung, saubere Adressierung Ihrer Drucksachen, freundliche Bedienung. Kleiner Retourenprozentsatz; grosse Richtigkeitsgarantie. 20 Jahre Erfahrung, Aufbau und Ausbau, Vertrauenspersonal.

Notieren Sie unsere Adresse genau:

Weilenmann & Jaeggi, Schweizer-Adressen-Verlag, Zürich 1

Rämistrasse 5

Telephon 32 67 52 und 32 70 90

KLINKER

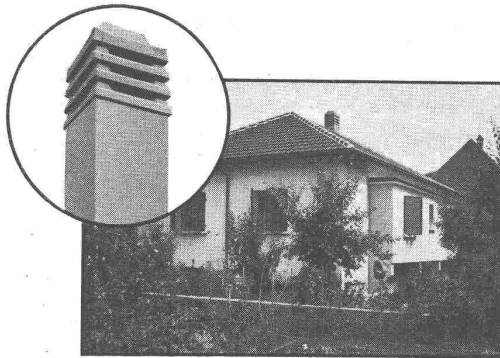
braun, rot, gelb für Böden, Wandbelag, Cheminées, Fassaden

A.-G. Verblendsteinfabrik

Tel. 724 04

Lausen

Ständige Ausstellung unserer Erzeugnisse in der SCHWEIZER BAU-CENTRALE ZÜRICH, TALSTR. 9, BÜRSENBLOCK (Eintritt frei)



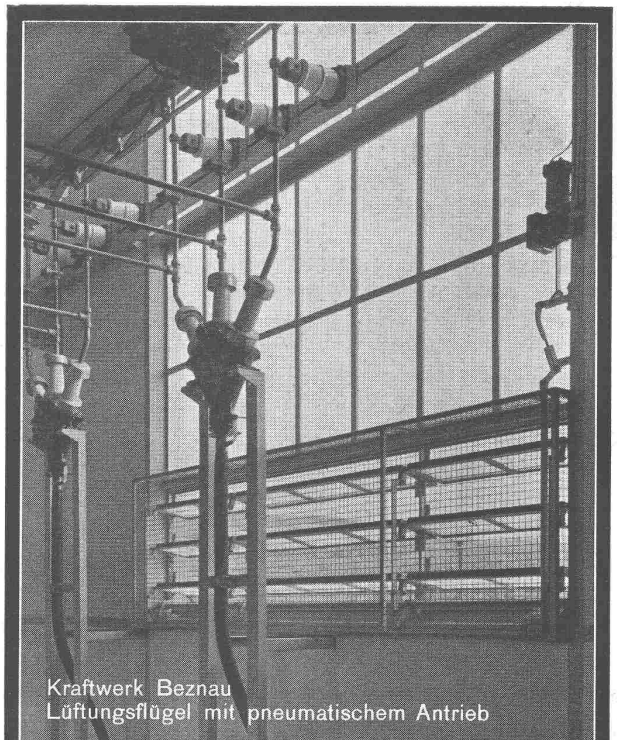
FORMSCHÖN

aber auch einzigartig in der Leistung ist der

Rauchsauger "SUPERIOR"

Nicht umsonst erfreut sich dieses Spezialprodukt einer immer grösseren Nachfrage. All diese Jahre der Mangelwirtschaft gaben ihm die beste Gelegenheit, seine ausserordentlichen Eigenschaften unter Beweis zu stellen: Absoluter Schutz gegen Witterungseinwirkungen, Verbesserung der Verbrennungsverhältnisse, Herabsetzung des Brennstoffverbrauches

Kaminbau dmk Bern, Zeughausgasse 20, Telephon 3 81 51



Kraftwerk Beznau
 Lüftungsflügel mit pneumatischem Antrieb

GEILINGER & CO.

Eisenbau-Werkstätten
WINTERTHUR

Repetitions-Theodolit WILD T1

Glaskreise 360° od. 400°
 Genauigkeit 1/10 Minute
 Gewicht 4,850 kg

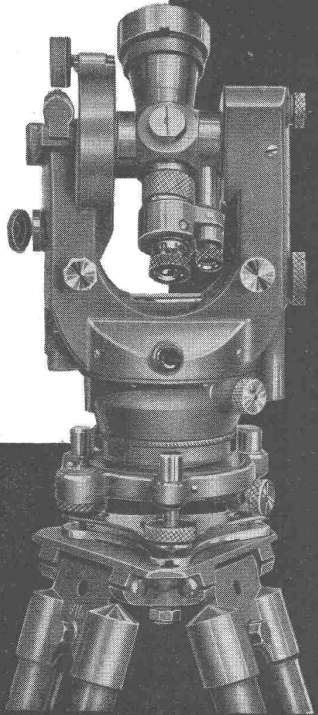
Anwendungsgebiet:

Tachymetrie
 Kleintriangulationen
 Bauarbeiten
 Bergbau

Weitere Modelle:

T0, T2, T3, T4

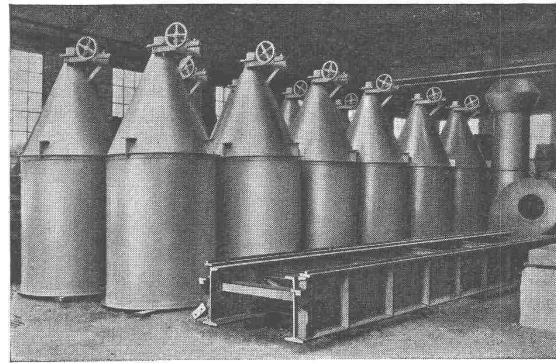
Verlangen
 Sie
 Prospekte



WILD
HEERBRUGG

Verkaufs-AG.
 Heinrich Wild's
 geodätische Instrumente
 Heerbrugg (Schweiz)

GIROUD
OLTEN



GESCHWEISSTE UND GENIETETE

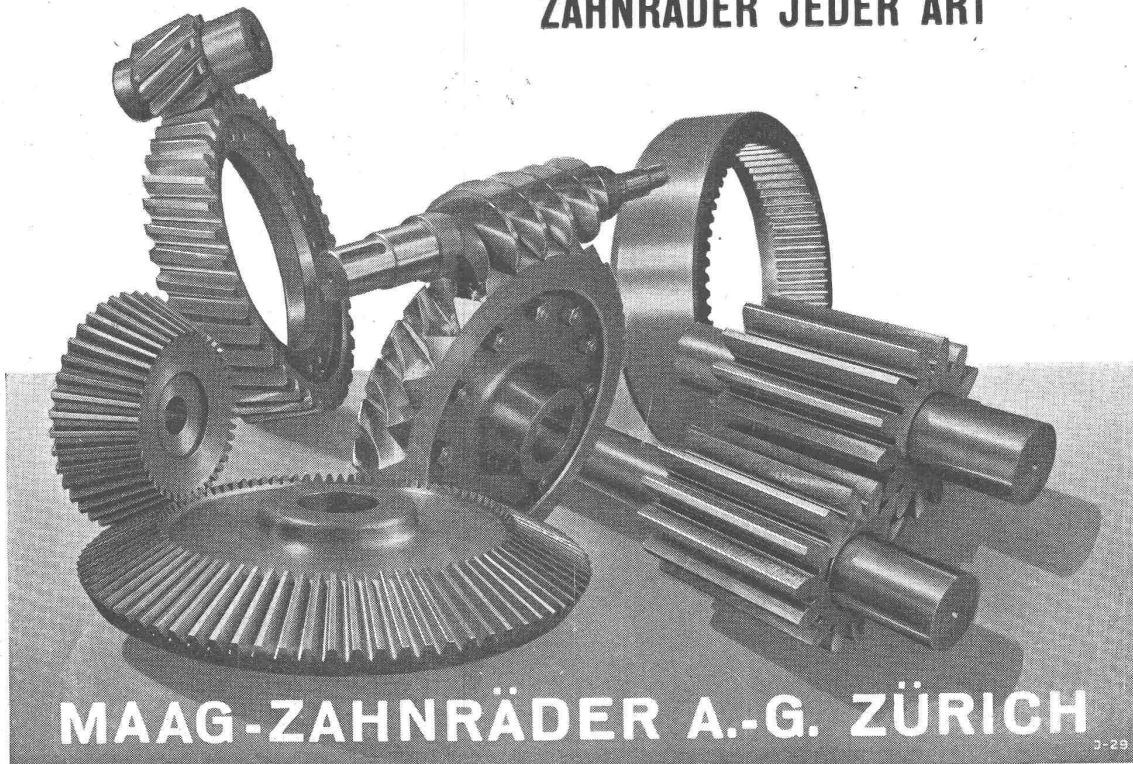
EISENKONSTRUKTIONEN

AG. der Maschinenfabrik von Louis Giroud, Olten

Telephon 062 — 54017

6845

ZAHNRÄDER JEDER ART



MAAG-ZAHNRÄDER A.-G. ZÜRICH

J-29



Rolladenfabrik A. GRIESSER A. G.

AADORF
Tel. 4 71 12

Basel
2 98 49

Bern
2 92 61

Genf
2 53 84

Lausanne
3 82 72

Zürich
23 73 98

Holzrolladen
Stahlrolladen

Stoffstoren
Jalousieladen

Kipptore
Klapptreppen

TURBINES HYDRAULIQUES

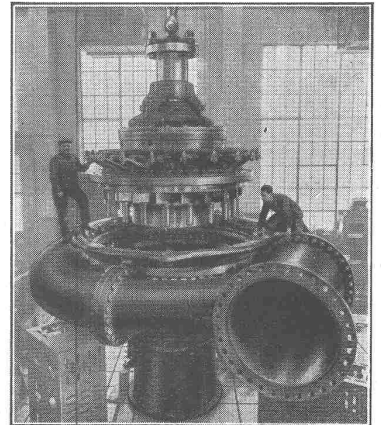
POUR TOUTES CHUTES ET TOUS DÉBITS

MODERNISATION
DE TOUTE INSTALLATION
HYDRO-ÉLECTRIQUE
ANCIENNE

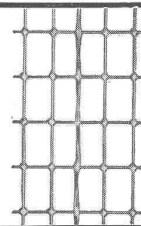
TURBINE FRANCIS
DE 48900 CH
CHUTE 320 MÈTRES

ATELIERS DES CHARMILLES S. A. GENÈVE

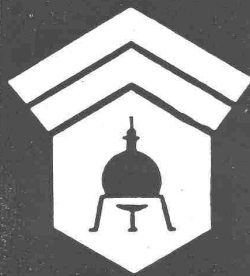
CHARMILLES



W. GLASER
DIPL. ING.
HOCH & TIEFBAU
SCHLIEREN, ZÜRICH



Streckrabitz la feuerverzinkt
Diverse Maschenweiten
Für sämtliche Rabitzkonstruktionen, Ueberspannen von
Kork- und Leichtbauplatten aller Systeme und von
Schilfrohrgebe; Armerung von Zementkonstruk-
tionen und Unterlagsböden. Hauptvorzüge: Rechtwink-
lige Webart, feste Kreuzstellen.
Weitere Bauspezialitäten:
**Drahtziegelgewebe, rohe und verzinkte Beton-Ein-
lagegewebe; Drahtgeflechte;**
„Dülo“-Dübelstein Lotzwil.
SCHWEIZ. DRAHTZIEGELFABRIK A. - G.
LOTZWIL (Bern) Tel. 6 01 73



Wallerdichte Beläge

Spezial-Unternehmen:

Frick-Glass, Zürich-Altstetten

ADOLF FELLER A.G. HORGEN
FABRIK ELEKTRISCHER APPARATE



Genormtes, nach eigenen Patenten gebautes Einheitsmaterial, bewährte schweizerische Qualitätsarbeit, für Licht- und Kraftanlagen

Drehschalter / Kipphebelschalter / Zugschalter / Druckkontakte
Steckvorrichtungen / Signallampen / Kleinarmaturen / für Montage
auf und unter Putz

Isolierpanzer-Apparate für trockene, feuchte und nasse Räume