

Zeitschrift: Schweizerische Bauzeitung
Herausgeber: Verlags-AG der akademischen technischen Vereine
Band: 125/126 (1945)
Heft: 1

Werbung

Nutzungsbedingungen

Die ETH-Bibliothek ist die Anbieterin der digitalisierten Zeitschriften auf E-Periodica. Sie besitzt keine Urheberrechte an den Zeitschriften und ist nicht verantwortlich für deren Inhalte. Die Rechte liegen in der Regel bei den Herausgebern beziehungsweise den externen Rechteinhabern. Das Veröffentlichen von Bildern in Print- und Online-Publikationen sowie auf Social Media-Kanälen oder Webseiten ist nur mit vorheriger Genehmigung der Rechteinhaber erlaubt. [Mehr erfahren](#)

Conditions d'utilisation

L'ETH Library est le fournisseur des revues numérisées. Elle ne détient aucun droit d'auteur sur les revues et n'est pas responsable de leur contenu. En règle générale, les droits sont détenus par les éditeurs ou les détenteurs de droits externes. La reproduction d'images dans des publications imprimées ou en ligne ainsi que sur des canaux de médias sociaux ou des sites web n'est autorisée qu'avec l'accord préalable des détenteurs des droits. [En savoir plus](#)

Terms of use

The ETH Library is the provider of the digitised journals. It does not own any copyrights to the journals and is not responsible for their content. The rights usually lie with the publishers or the external rights holders. Publishing images in print and online publications, as well as on social media channels or websites, is only permitted with the prior consent of the rights holders. [Find out more](#)

Download PDF: 23.02.2026

ETH-Bibliothek Zürich, E-Periodica, <https://www.e-periodica.ch>

SCHWEIZERISCHE BAUZEITUNG

WOCHENSCHRIFT FÜR ARCHITEKTUR / INGENIEURWESEN / MASCHINENTECHNIK

REVUE POLYTECHNIQUE SUISSE

ORGAN DES SCHWEIZERISCHEN INGENIEUR- UND ARCHITEKTEN-VEREINS
UND DER GESELLSCHAFT EHEMAL. STUDIERENDER DER EIDG. TECHN. HOCHSCHULE
GEGRÜNDET 1883 VON ING. A. WALDNER / HERAUSGEGEBEN VON ING. W. JEGHER

G.E.P.- u. S.I.A.-Mitgl., b. Verlag: Schweiz 40 Fr.,
Ausland 48 Fr. jährl.; Nicht-Mitglieder: Schweiz
48 Fr.; Ausland 60 Fr., postamtlich abonniert
48 Fr. zuzüglich Gebühren. / Einzel-Nr. Fr. 1.20

VERLAG C. & W. JEGHER, ZÜRICH
Dianastrasse 5 / Postcheck VIII 6110
Telephon: 23 45 07 ■ In Kommission
bei Rascher & Cie., Zürich u. Leipzig

Anzeigen durch MOSSE-ANNONCEN AG.,
Zürich, Limmatquai 94 - Basel, Marktplatz 18
Anzeigenpreis: Ganze Seite 240 Fr., Seitenteile
nach Tarif - Teuerungszuschlag zur Zeit 15 %

TIEFBAU · STRASSENBAU · INDUSTRIEBÖDEN · ANSCHLUSSGELEISE

WALO BERTSCHINGER

BAUNTERNEHMUNG ZÜRICH

A.-G. für Grundwasserbauten, Bern

Vollautomatische Regenerationsanlagen

BERCHTOLD & CO.
THALWIL TEL. (051) 92 05 01

HEIZUNG
WARMWASSER / LÜFTUNG

**INDUSTRIE-
HEIZUNG**
HEISSWASSER
STATT DAMPF



Gefässe, Apparate, Rohrleitungen, Auskleidungen aus säurefesten,
dichten, keramischen Materialien

Chemisches Steinzeug für stärkste chemische Beanspruchung

Embrachit für rasche Wärmewechsel

Thermosil von hoher Wärmeleitfähigkeit

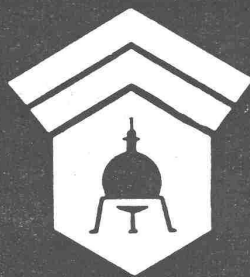
Embrit für Elektro-Isolierkörper und hohe mech. Beanspruchung

Kanalisations-Steinzeug für Baugewerbe und Landwirtschaft

Steinzeugfabrik Embrach AG.

Embrach (Kt. Zürich)

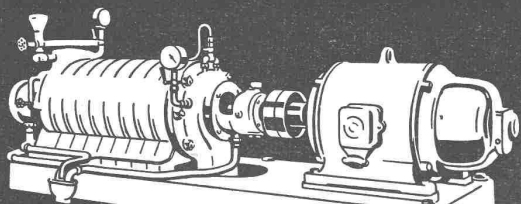
Telephon 96 23 21



Wasserdichte Beläge

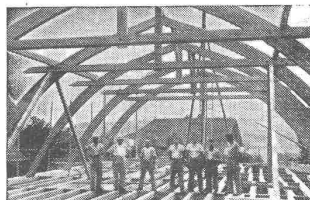
Spezial-Unternehmen:

Frick-Glass, Zürich-Altstetten



MÜLLER A/G
BRUGG
Pumpenbau

Hochdruck- Zentrifugalpumpen



Hetzerbalken
Hetzerträger
Hetzerbinder

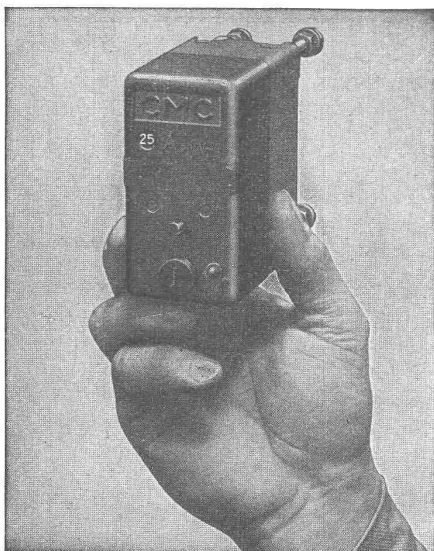
gerade und gebogene erstellen prompt

A. J. EGGSTEIN SÖHNE & C^{IE}

HOLZBAUUNTERNEHMUNG

LUZERN

Telephon (041) 206 04



CARL MAIER & C^{IE} SCHAFFHAUSEN

Fabrik elektrischer Apparate und Schaltanlagen

CMC - Kleinautomaten

(Installations-Selbstschalter)

- schützen** Leitungen und Apparate vor Ueberlast und Kurzschluss,
- ersetzen** Sicherungen und gleichzeitig auch den Schalter,
- sind lieferbar** ein-, zwei-, dreipolig, mit oder ohne Nulleiter,
- haben** eine grosse Abschaltleistung d. h. über 3000 Amp., 500 V ∞ .

Verlangen Sie unsere Liste 304 BZ



Rollbahn-Materialien

jeder Art, wie Geleise, Welchen, Drehscheiben, Seitenkipplwagen, Plattformwagen, Dampf- und Motorlokomotiven für jede Spurweite, liefern vorteilhaft kauf- und mietweise

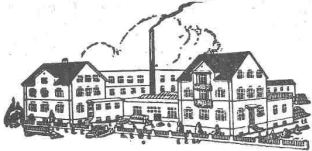
ROBERT AEBI & C^{IE}., A.-G., ZÜRICH

Telephon 2317 50

Ingenieurbureau und Maschinenfabrik

Telephon 2317 50

Zweigniederlassung in Zollikofen/Bern



Gegründet 1886

ED. BRUN, WÄDENSWIL

Telephon 956.802 Telegramme: Brun

Aelteste Spezialfabrik für Härte-Löt-Schweissprodukte, Autogen-Zusatzmaterialien, Lager-Kühlfette, Lager-Kühlöl, Technische Oele und Fette
 Oel-Import en gros — Verlangen Sie Vertreterbesuch

KLINKER

braun, rot, gelb für Böden, Wandbelag, Cheminées, Fassaden

A.-G. Verblendsteinfabrik Tel. 724 04 **Lausen**

Ständige Ausstellung unserer Erzeugnisse in der SCHWEIZER BAU-CENTRALE ZÜRICH, TALSTR. 9, BÜRSENBLOCK (Eintritt frei)

Stahl-Türzargen
GC

GEILINGER & CO.
 Eisenbau-Werkstätten
 WINTERTHUR

Präzisions-
 Bau- und Möbelbeschläge

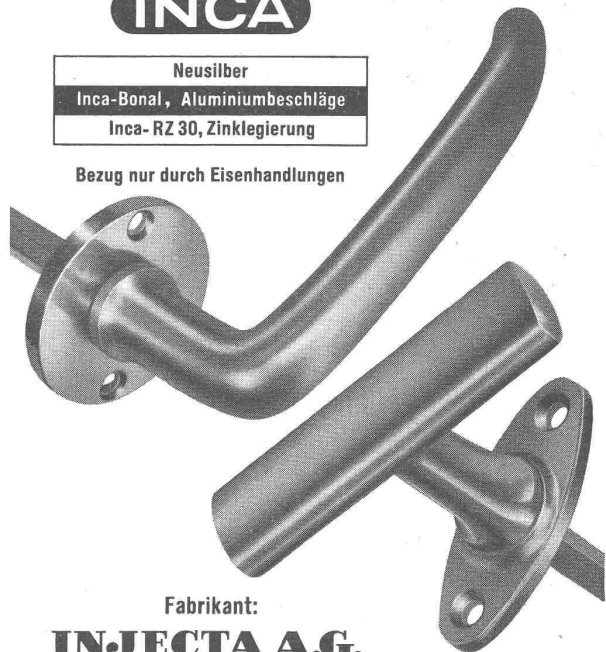
INCA

Neusilber

Inca-Bonal, Aluminiumbeschläge

Inca-RZ 30, Zinklegierung

Bezug nur durch Eisenhandlungen



Fabrikant:

INJECTA A.G.

Spritzgußwerke u. Apparatefabrik
 Teufenthal bei Aarau Tel. 3 82 77

TURBINES HYDRAULIQUES

POUR TOUTES CHUTES ET TOUS DÉBITS

MODERNISATION

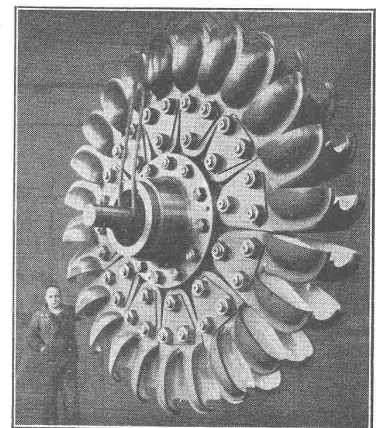
DE TOUTE INSTALLATION
 HYDRO-ÉLECTRIQUE

ANCIENNE

ROUE D'UN GROUPE
 DE 60 000 CH
 CHUTE 640 MÈTRES

ATELIERS DES CHARMILLES S. A. GENÈVE

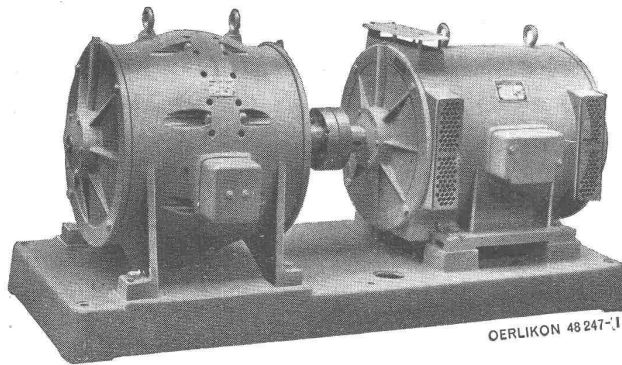
CHARMILLES



OERLIKON

Mittelfrequenz - Generatoren

für den Betrieb von Glüh- und Schmelzöfen, für Oberflächenhärtung, ferner zur Stromlieferung für Motoren hoher Drehzahl wie auch für Fernsteuerung in Drehstromnetzen



für Einphasen-
und Drehstrom

Drehstrom - Einphasen - Mittel-
frequenz - Umformergruppe für
die Speisung eines Schmelz-
ofens in einem Edelmetall-
Schmelzwerk. Die Gruppe be-
steht aus einem Drehstrom-
motor (rechts) und einem Ein-
phasen - Mittelfrequenzgenera-
tor 30 kVA, 175/350 V, 2920 U
pro min, 9740 Hz

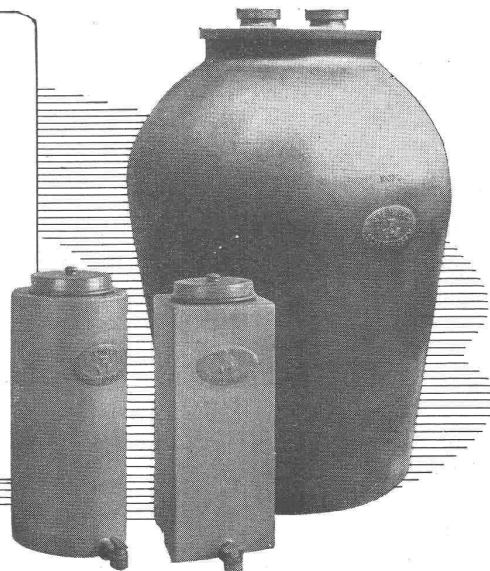
MASCHINENFABRIK OERLIKON, ZÜRICH (TEL. 46 85 30)

Bureaux in Zürich, Bern und Lausanne

Säurestandgefässe
Eisenbahntransportflaschen
Laboratoriumsstandgefässe
Druck- und Vakuumgefässe
Wannen
Auskleidungen

aus

**säurebeständigem
Steinzeug**



Schweizerische Steinzeug-
Röhren-Fabrik A.G. *Schaffhausen*

