

**Zeitschrift:** Schweizerische Bauzeitung  
**Herausgeber:** Verlags-AG der akademischen technischen Vereine  
**Band:** 125/126 (1945)  
**Heft:** 25

## Werbung

### Nutzungsbedingungen

Die ETH-Bibliothek ist die Anbieterin der digitalisierten Zeitschriften auf E-Periodica. Sie besitzt keine Urheberrechte an den Zeitschriften und ist nicht verantwortlich für deren Inhalte. Die Rechte liegen in der Regel bei den Herausgebern beziehungsweise den externen Rechteinhabern. Das Veröffentlichen von Bildern in Print- und Online-Publikationen sowie auf Social Media-Kanälen oder Webseiten ist nur mit vorheriger Genehmigung der Rechteinhaber erlaubt. [Mehr erfahren](#)

### Conditions d'utilisation

L'ETH Library est le fournisseur des revues numérisées. Elle ne détient aucun droit d'auteur sur les revues et n'est pas responsable de leur contenu. En règle générale, les droits sont détenus par les éditeurs ou les détenteurs de droits externes. La reproduction d'images dans des publications imprimées ou en ligne ainsi que sur des canaux de médias sociaux ou des sites web n'est autorisée qu'avec l'accord préalable des détenteurs des droits. [En savoir plus](#)

### Terms of use

The ETH Library is the provider of the digitised journals. It does not own any copyrights to the journals and is not responsible for their content. The rights usually lie with the publishers or the external rights holders. Publishing images in print and online publications, as well as on social media channels or websites, is only permitted with the prior consent of the rights holders. [Find out more](#)

**Download PDF:** 14.12.2025

**ETH-Bibliothek Zürich, E-Periodica, <https://www.e-periodica.ch>**

# SCHWEIZERISCHE BAUZEITUNG

WOCHENSCHRIFT FÜR ARCHITEKTUR / INGENIEURWESEN / MASCHINENTECHNIK  
REVUE POLYTECHNIQUE SUISSE

ORGAN DES SCHWEIZERISCHEN INGENIEUR- UND ARCHITEKTEN-VEREINS  
UND DER GESELLSCHAFT EHEMAL. STUDIERENDER DER EIDG. TECHN. HOCHSCHULE  
GEGRÜNDET 1883 VON ING. A. WALDNER / HERAUSGEGEBEN VON ING. W. JEGHER

G.E.P.- u. S.I.A.-Mitgl., b. Verlag: Schweiz 40 Fr.,  
Ausland 48 Fr. jährl.; Nicht-Mitglieder: Schweiz  
48 Fr.; Ausland 60 Fr., postamtlich abonniert  
48 Fr. zuzüglich Gebühren. / Einzel-Nr. Fr. 1.20

VERLAG C. & W. JEGHER, ZÜRICH  
Dianastrasse 5 / Postbeck VIII 6110  
Telephon: 234507 ■ In Kommission  
bei Rascher & Cie., Zürich u. Leipzig

Anzeigen durch MOSSE-ANNONCEN AG.,  
Zürich, Limmatquai 94 - Basel, Marktplatz 18  
Anzeigenpreis: Ganze Seite 240 Fr., Seitenteile  
nach Tarif - Teuerungszuschlag zur Zeit 15 %

SCHIEBEBÖDEN · ISOLIERPLATTEN · DACHVERSCHALUNGEN · HALLEN- UND INDUSTRIEBAUTEN · BARACKENBAU

# Owrisol

A.-G. FÜR LEICHTBAUSTOFFE - DIETIKON - TEL. 918666

**SCHINDLER-GERÄUSCHLOS ZUVERLÄSSIG**  
**SCHINDLER & C<sup>IE</sup> A.G. LUZERN. GEGR. 1874**  
**AUFZÜGE**



**ING. MAX GREUTER & CIE. ZÜRICH 8**  
INJEKTIONS- UND GUNIT-ARBEITEN TIEFBOHRUNGEN



Gefässe, Apparate, Rohrleitungen, Auskleidungen aus säurefesten,  
dichten, keramischen Materialien

**Chemisches Steinzeug** für stärkste chemische Beanspruchung

**Embrachit** für rasche Wärmewechsel

**Thermosil** von hoher Wärmeleitfähigkeit

**Embrilt** für Elektro-Isolierkörper und hohe mech. Beanspruchung

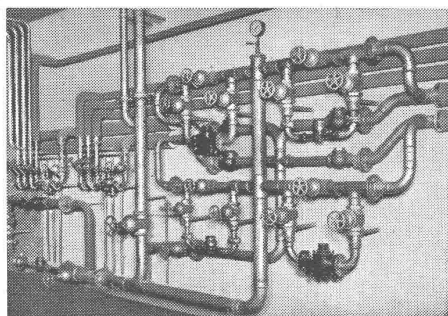
**Kanalisations-Steinzeug** für Baugewerbe und Landwirtschaft

**Steinzeugfabrik Embrach AG.**

Embrach (Kt. Zürich)

Telephon 96 23 21

# Die am Bau der Badanstalt Wollishofen beteiligten Firmen:



## GOLDENBOHM & CO.

Dufourstr. 47

Tel. 32 08 60, 32 47 75

Empfiehl sich speziell für Vorprojekte

### Sanitäre Installationen Technisches Bureau

## Johann Müller

Steinbrüche am Buchberg

### Schmerikon am Zürcher Obersee

Buchberger Hartsandsteine für Stützmauern und Fassadenverkleidungen.

Rohe und behauene Mauersteine, sowie Platten für den Gartenbau.

Vorlagsteine für Strassenbau.

Telephone: in Schmerikon Nr. 251 74  
in Zürich Nr. 45 16 86

## Fenster

vorteilhaft durch

### Fensterfabrik Albisrieden AG.

Fellenbergstrasse 245, Zürich 9  
Tel. 27 06 91Neubauten  
Umbauten  
Innenausbau

## Schreinerei-Genossenschaft

Kronenstrasse 32 - ZÜRICH

## F. Bender.

BAUBESCHLÄGE, - MÖBELBESCHLÄGE, - WERKZEUGE  
EISENWAREN Oberdorfstr. 9/10 Telefon 32 71 92 ZÜRICH

## Beschlägelieferung zum Bad Wollishofen

„Kaba“-Sicherheitschlösser auf Passepartout für die Bauer-Kabinen, verzinkte Drehriegel für die Wechsel-Kabinen, Türschliesser „Sotu“ und Diktator, verchromte Tendeltürgriffe

### Malerarbeiten

## Konr. Schwarz

Zürich 2, Kalesbühlstr. 130

Telephon 45 06 13

Fahrradständer „+ Patent“  
Bauschlosserarbeiten jeder Art

## Jos. Oberegger, Zürich

Telephon 45 18 00

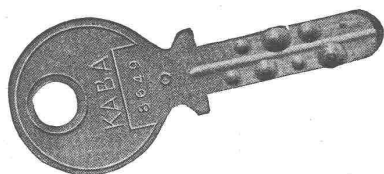
Bau- und Kunstschlosserei

## Ernst Huber

Mythenquai 385 - ZÜRICH

Telephon 45 12 53

## G. Lienhard Söhne

Mech. Schreinerei und Möbelfabrik  
Albisstrasse 151 - ZÜRICH  
Telephon 45 12 90

# KABA

## Zylinder-Sicherheitschloss

Passepartout-Schlösser für alle Aussentüren, Bureau und Betriebsräume, Kabinentüren und Garderobenschränke

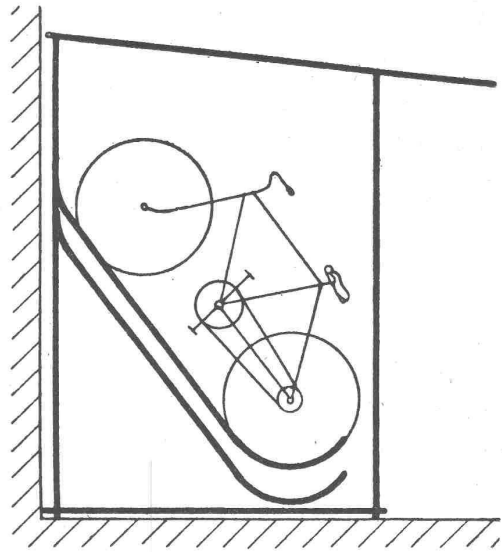


**FRIGORIT KORK**

*Platten  
Schalen  
Schrot*

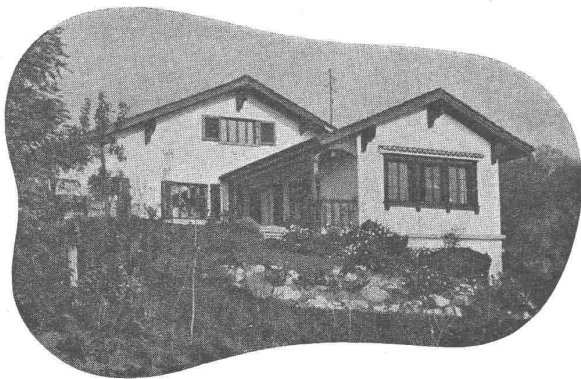
**Korksteinwerke A.G.  
Käpfnach-Horgen**

**GIROUD  
OLTEN**



AG. der Maschinenfabrik von Louis Giroud Olten  
Telephon 062 - 5 40 17

6245



Ein Zeichen von Qualität  
und Behaglichkeit: mit

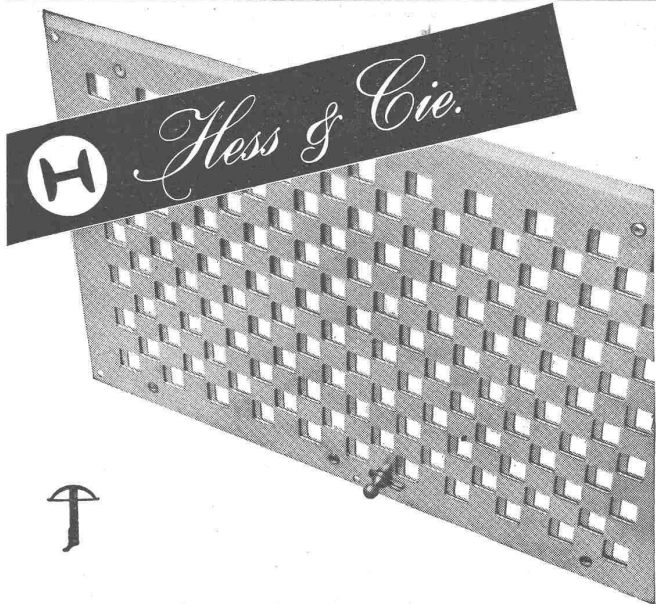
**ISOVER**

isoliertes Haus

Beratung und Kostenvoranschläge unverbindlich

**GLASFASERN A.-G.**

Nüscherstr. 30      **ZURICH**      Tel. 27 44 46



**„HESCO“-Columbus-Schieber**

in emaillierter oder verzinkter Ausführung mit Schieberknopf oder Kettenzug.

Im weitern stellen wir HESCO- sowie luft- und gasdichte Ventilationsklappen und Ventilationsgitter her. Extraanfertigungen in allen Grössen, nach Ihren Zeichnungen und Angaben.

Hess & Cie., Pilgersteg, Rüti (Zch.) Drahtzieherei, Metallwaren- u. Nagelfabrik  
Telephon (055) 2 35 22

Ständige Ausstellungen: Schweizer Baumuster-Centrale Zürich, Talstr. 9  
Baumesse Bern, Gurtengasse 3

*eloxiertes*  
**ALUMINIUM**

*glashart, korrosions- und wetterfest*

Schutz des Aluminiums und seiner Original- und Umschmelzlegierungen durch anodische Oberflächenveredlung ist ein Gebot der Zeit. ELEKTROLYTISCHE OXYDATION des ALUMINIUMS nach dem ELOXAL (Alumilite)-Verfahren verleiht ihm ein glashartes, wetterfestes Schutzgewand. Dekorative Farben sind in ihm unlöslich verankert. Es ist hitzabeständig, wärmestrahlend und elektrisch isolierend. Wir führen Lohnarbeiten in grossen modernen Eloxalanlagen aus. Mit Rat und Tat helfen wir Ihnen gerne bei der Lösung Ihrer Werkstoff-Probleme.

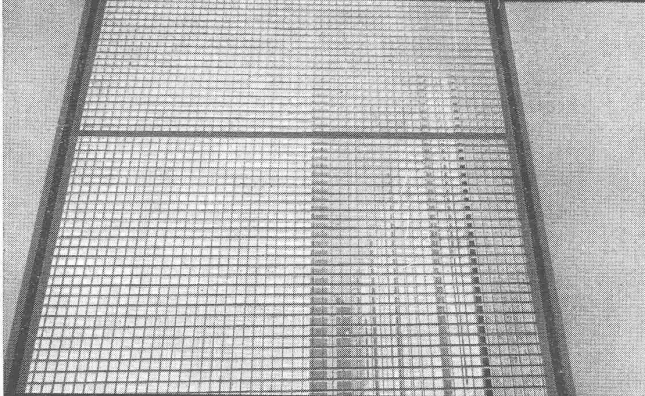
**DORNIER WERKE A.G.**

Tel. (071) 423 77



Altenrhein bei Rorschach

**WEMA - Gitterroste**  
GRIFFIG · WÄHRSCHAFT · GLEITSICHER



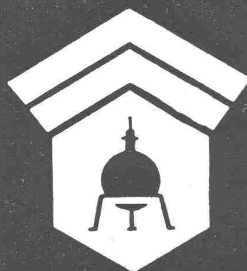
Glasdachwerke  
**Siegfried Keller & Co. Wallisellen-Zch.**  
Telephon (051) 93 21 14

**STAHL-TÜRZARGEN**  
für jeden Zweck, Grösse und Profilart mit oder ohne Dichtung

**STAHL-TÜREN & TORE**  
in gepresster Ausführung ein- oder doppelwandig, auf Wunsch mit Korkisolierung

*Fab. Hädrich & Co.*  
PROFIL-PRESSWERK. EISEN- & METALLBAU  
ZÜRICH 4 WERDGUTASSE 7/13  
TELEPHON 3 17 47 - 48

**ZERMATT SCHWEIZERHOF NATIONAL BELLEVUE**  
Direktion: Dr. W. Zimmermann - Telephon 771 10  
Unsere Devise: Immer gleich gut  
Pauschalarrangements pro Woche: Schweizerhof Fr. 121.-, National 110., Bellevue 102.-  
Restaurant National: Rendez-vous der Feinschmecker



**Wallerdichte Beläge**

Spezial-Unternehmen:

*Frick-Glass, Zürich-Altstetten*



Je nach Umständen und Raumverhältnissen bauen wir bewährte Klapp- oder Kipptore (Pat. 120463 und 187638) mit vollster Platzauswertung ein. Schiebetore oder seitlich einschiebbare Schwenktore (Pat. 182642) oder Flügel- und Schiebetore für besonders hohe Hallen, Remisentore usw. Gerne klären wir Sie über die Vorteile unserer einzelnen Systeme auf.

**GAUGER**

GAUGER & CO. A.G., ZÜRICH / TEL. 261755



Präzisions-  
Bau- und Möbelbeschläge

**INCA**

Neusilber  
Inca-Bonal, Aluminiumbeschläge  
Inca-RZ 30, Zinklegierung

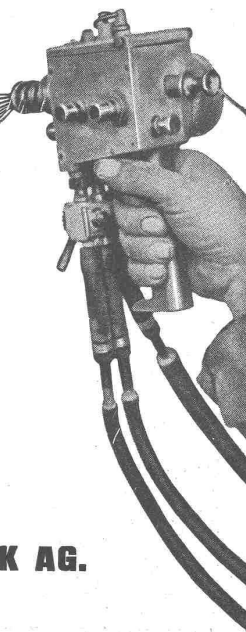
Bezug nur durch Eisenhandlungen

Fabrikant:  
**INJECTA A.G.**  
Spritzgußwerke u. Apparatefabrik  
Teufenthal bei Aarau  
Tel. 3 82 77

**Wir spritzen**

nach Patent Schoop und Schori

- Zink
- Zinn
- Aluminium
- Blei
- Kupfer
- Bronce
- Messing
- usw.



**METALLSPRITZWERK AG.**  
**ZÜRICH**

Werk Kloten

Geleiseanschluss

Telephon 93 72 50

# SÉCHERON

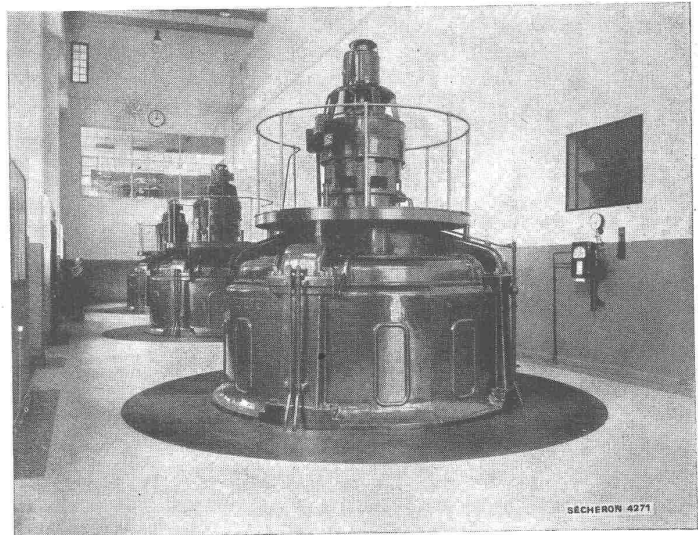
Für Kraftwerke bauen wir:

**Generatoren**

**Schalttafeln**

**Hilfsgruppen**

**Elektrische Ausrüstungen  
für Staumauern**



Schweizerische Elektrizitäts- und Verkehrsgesellschaft, Basel, Kraftwerk Orsières. Dreiphasen-Generatoren 7000 kVA, 10500 V, 50 Per/s, 600 U/min.



Elektrizitätswerk Genf, Kraftwerk Verbois. 3 Dreiphasen-Generatoren 27 500 kVA, 18 000 V, 50 Per/s, 136 U/min (Durchbrenntourenzahl 310 U/min) in vollständig geschweisster Ausführung.

**Wasserwiderstände**  
und  
**Transformatoren**  
von jeder Spannung  
und Leistung

**S. A. DES ATELIERS DE SÉCHERON — GENF**