

**Zeitschrift:** Schweizerische Bauzeitung  
**Herausgeber:** Verlags-AG der akademischen technischen Vereine  
**Band:** 125/126 (1945)  
**Heft:** 24

## **Werbung**

### **Nutzungsbedingungen**

Die ETH-Bibliothek ist die Anbieterin der digitalisierten Zeitschriften auf E-Periodica. Sie besitzt keine Urheberrechte an den Zeitschriften und ist nicht verantwortlich für deren Inhalte. Die Rechte liegen in der Regel bei den Herausgebern beziehungsweise den externen Rechteinhabern. Das Veröffentlichen von Bildern in Print- und Online-Publikationen sowie auf Social Media-Kanälen oder Webseiten ist nur mit vorheriger Genehmigung der Rechteinhaber erlaubt. [Mehr erfahren](#)

### **Conditions d'utilisation**

L'ETH Library est le fournisseur des revues numérisées. Elle ne détient aucun droit d'auteur sur les revues et n'est pas responsable de leur contenu. En règle générale, les droits sont détenus par les éditeurs ou les détenteurs de droits externes. La reproduction d'images dans des publications imprimées ou en ligne ainsi que sur des canaux de médias sociaux ou des sites web n'est autorisée qu'avec l'accord préalable des détenteurs des droits. [En savoir plus](#)

### **Terms of use**

The ETH Library is the provider of the digitised journals. It does not own any copyrights to the journals and is not responsible for their content. The rights usually lie with the publishers or the external rights holders. Publishing images in print and online publications, as well as on social media channels or websites, is only permitted with the prior consent of the rights holders. [Find out more](#)

**Download PDF:** 22.02.2026

**ETH-Bibliothek Zürich, E-Periodica, <https://www.e-periodica.ch>**

# SCHWEIZERISCHE BAUZEITUNG

WOCHENSCHRIFT FÜR ARCHITEKTUR / INGENIEURWESEN / MASCHINENTECHNIK  
REVUE POLYTECHNIQUE SUISSE

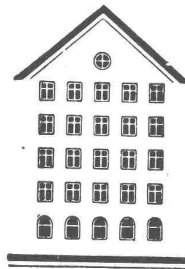
ORGAN DES SCHWEIZERISCHEN INGENIEUR- UND ARCHITEKTEN-VEREINS  
UND DER GESELLSCHAFT EHEMAL. STUDIERENDER DER EIDG. TECHN. HOCHSCHULE  
GEGRÜNDET 1883 VON ING. A. WALDNER / HERAUSGEGEBEN VON ING. W. JEGHER

G.E.P.- u. S.I.A.-Mitgl., b. Verlag: Schweiz 40 Fr.,  
Ausland 48 Fr. jährl.; Nicht-Mitglieder: Schweiz  
48 Fr.; Ausland 60 Fr., postamtlich abonniert  
48 Fr. zuzüglich Gebühren. / Einzel-Nr. Fr. 1.20

VERLAG C. & W. JEGHER, ZÜRICH  
Dianastrasse 5 / Postcheck VIII 6110  
Telephon: 234507 ■ In Kommission  
bei Rascher & Cie., Zürich u. Leipzig

Anzeigen durch MOSSE-ANNONCEN AG.,  
Zürich, Limmatquai 94 - Basel, Marktplatz 18  
Anzeigenpreis: Ganze Seite 240 Fr., Seitenteile  
nach Tarif - Teuerungszuschlag zur Zeit 15 %

*Fenster*



*Kiefer Zürich*

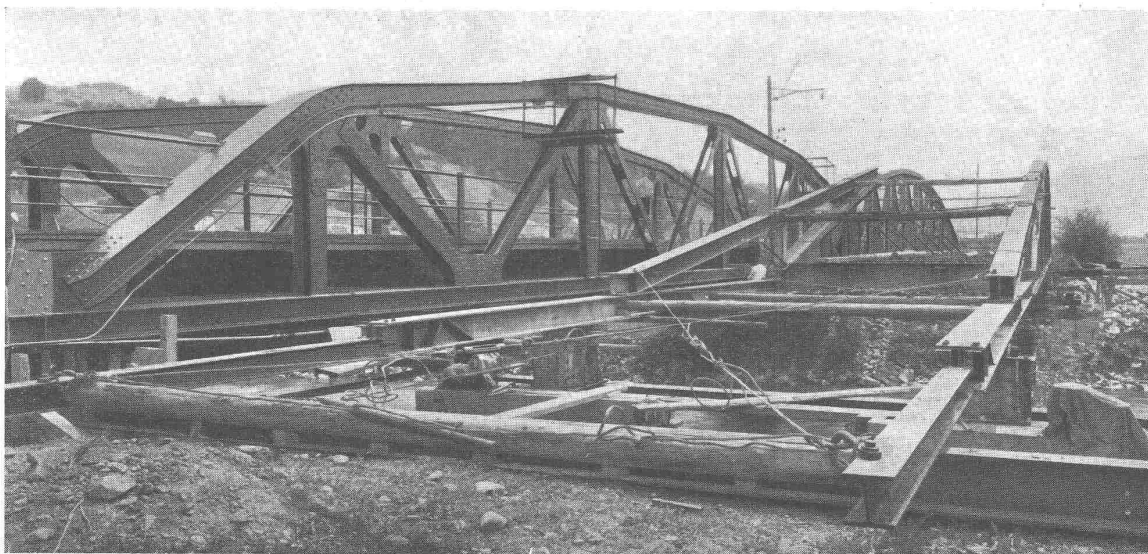
## Eisenbaugesellschaft Zürich

Telephon 231693

Limmatplatz 7

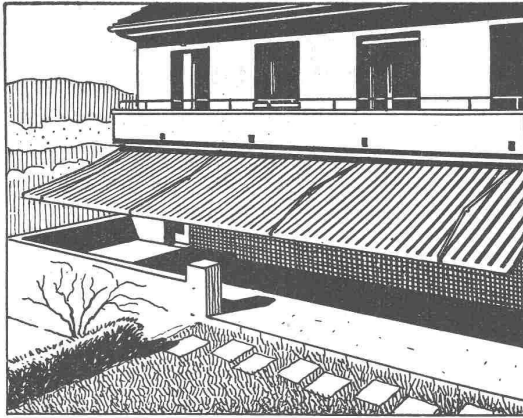
Ingenieur-Bureaux

Stahlbauwerkstätten



**Thurbrücke Ullsbach SBB-Strecke Wattwil-Nesslau**

vorn die längsverschobene alte Brücke, dahinter die in Betrieb genommene neue Brücke



## Schenker Storen

EMIL SCHENKER A.-G. - Storenfabrik

SCHÖNENWERD (Sol.) ZÜRICH, Nüscherstr. 30  
Telephon (064) 31352 Telephon (051) 23 90 40

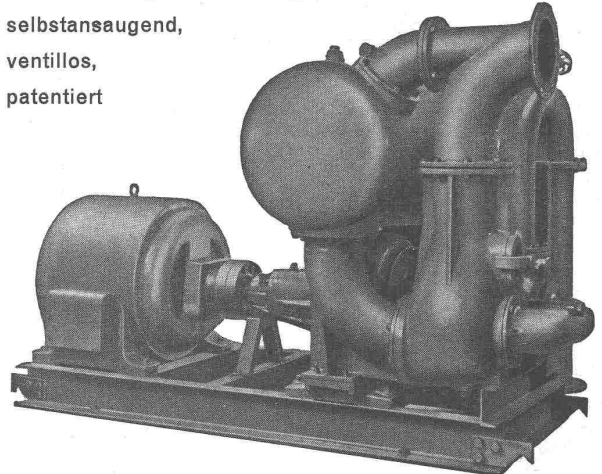
*Gelenk Ketten jeder Art,  
anerkannt gut u. preiswert  
Kettenräder*

**Gelenk Ketten A.G.**  
Tel. 7.20 96  
Hergiswil / Nid.

*gef. Preislste verlangen*

## Baupumpen

selbstansaugend,  
ventillos,  
patentiert



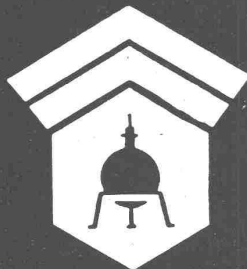
Saughöhen bis 9 m, Leistungen 1—500 Liter/Sek. **Kein Bodenventil • Keine Klappe im Saugstutzen • Keine Hilfs-Vakuum-Pumpe • Jederzeitiges automatisches Ansaugen** auch nach Lufttritt im Saugrohr. Keine reibenden, sich abnützenden Flächen, daher unempfindlich gegen Sand, Schlamm und Kies.

Klienten schreiben uns aus freiem Ermessen:

„Der störungsfreie und sozusagen **bedienungslose** Betrieb ist einfach **unübertreffbar**. Die sichere Vermeidung des Ansteigens des Wassers während der Aushub- und insbesondere Betonierungsarbeiten wird mit keinem andern **Pumpensystem erreicht**“.

„Ich möchte nicht unterlassen, Ihnen mein Lob auszusprechen über die vollautomatische Pumpe, die während aller Fundationsarbeiten beim Turbinenbau **ausgezeichnet** funktionierte, z. T. in ununterbrochenem Tag- und Nachtbetrieb, ohne irgendwelche Störung und tatsächlich ohne nennenswerte Wartung“.

**Maschinenfabrik a. Sihl G. Zürich**  
Gegründet 1871 Telephon 2335 14

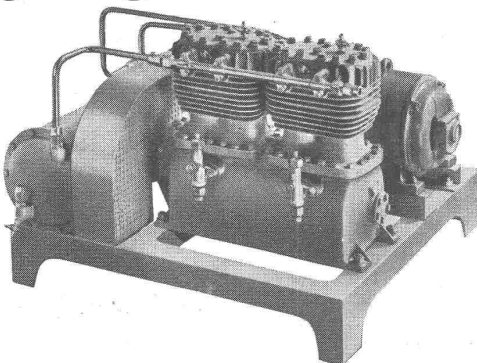


## Wallerdichte Beläge

Spezial-Unternehmen:

*Frick-Glass, Zürich-Altstetten*

## Frigomatic



### Gewerbe-Kühlanlagen

für Metzgereien, Konditoreien, Bäckereien, Molkereien, Brauereien, Hotels, Restaurants, Spitäler, Anstalten, Lagerhäuser, Obst- und Gemüse-Kühlanlagen

### Industrie-Kühlanlagen

Versuchsanlagen für tiefste Temperaturen, Gas-, Luft- und Wasser-Kühlanlagen, Luftkonditionierungsanlagen für Bureaux, Werkstätten, Operationssäle etc.

### Zentralkühlanlagen

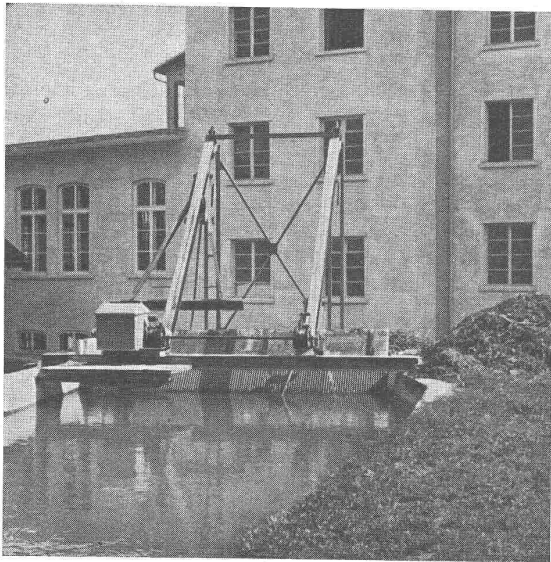
für den modernen Wohnungsbau, mit Einbau- oder freistehenden Kühlschränken

### Haushaltungs-Kühlschränke

in verschiedenen Grössen, modernste Ausführung, mit Abteil für Gefrierkonserven

**AUTOFRIGOR A.-G. HARDTURMSTR. 20 ZÜRICH**  
TELEPHON 25 86 60

Vertretungen und Servicestellen: Basel, Bern, Biel, Chur, Fribourg, Genf, Interlaken, Lausanne, Lugano, St. Gallen



Maschinenfabrik  
**JONNERET FILS AINÉ**

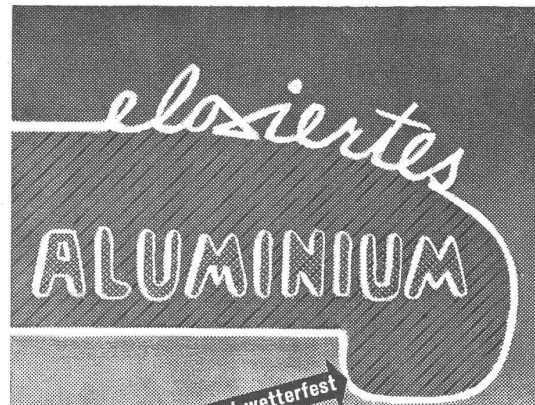
Gegründet 1850 GENÈVE Telefon 55394

SPEZIALITÄT:

**Rechenreinigungsmaschinen**

Beste Lösung aller vorkommenden Aufgaben für  
Rechenreinigung in Hoch- und Niederdruck-Werken

Kostenlose Beratung und  
Ausarbeitung von Projekten



glashart, korrosions- und wetterfest

Schutz des Aluminiums und seiner Original- und Umschmelzlegierungen durch anodische Oberflächenveredlung ist ein Gebot der Zeit. Elektrolytische Oxydation des Aluminiums nach dem ELOXAL (Alumilite)-Verfahren verleiht ihm ein glashartes, wetterfestes Schutzgewand. Dekorative Farben sind in ihm unlöslich verankert. Es ist hitzebeständig, wärmestrahlend und elektrisch isolierend. Wir führen Lohnarbeiten in grossen modernen Eloxalanlagen aus. Mit Rat und Tat helfen wir Ihnen gerne bei der Lösung Ihrer Werkstoff-Probleme.

**DORNIER WERKE A.G.**

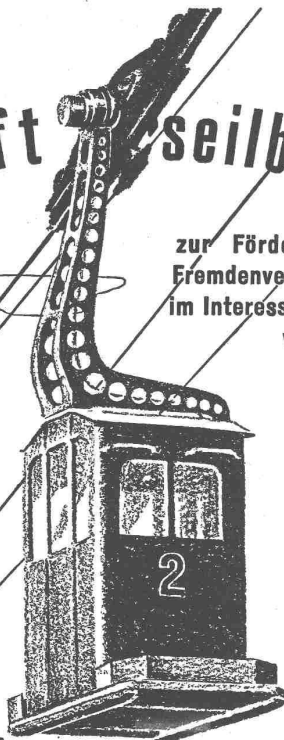
Tel. (071) 42377



Altenrhein bei Rorschach

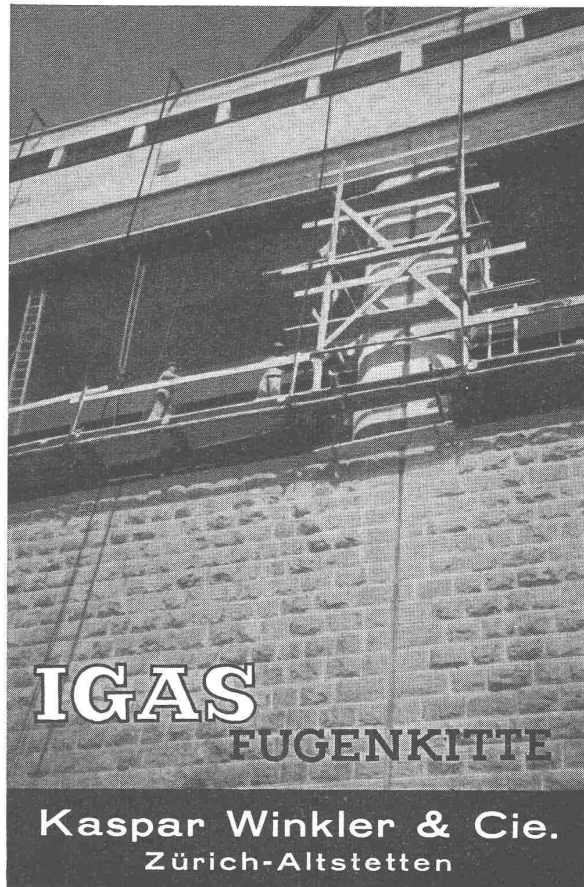
**Luftseilbahnen**

zur Förderung des  
Fremdenverkehrs und  
im Interesse der Alp-  
wirtschaft



**OEHLER AARAU**

EISEN UND STAHLWERKE OEHLER & CO. A.G.



**IGAS**

**FUGENKITTE**

**Kaspar Winkler & Cie.**  
Zürich-Altstetten





Gegründet 1886

**ED. BRUN, WÄDENSWIL**

Telephon 956.802

Telegramme: Brun

Aelteste Spezialfabrik für Härte-Löt-Schweissprodukte, Autogen-Zusatzmaterialien, Lager-Kühlfette, Lager-Kühllöl, Technische Öle und Fette  
 Öl-Import en gros — Verlangen Sie Vertreterbesuch



Tradition verpflichtet

Unsere grosse Erfahrung  
 im Bau von Accumulatoren  
 bürgt für gute Qualität und  
 zweckentsprechende Vorschläge



**Accumulatoren-Fabrik Oerlikon**  
 Zürich-Oerlikon      Telephon 46 84 20

**W. STÄUBLI**

Ingenieur

**ZÜRICH** Grubenstrasse 2 bis 4

Unternehmung für Holz-,  
 Wasser- und Grundbau

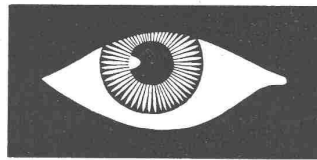
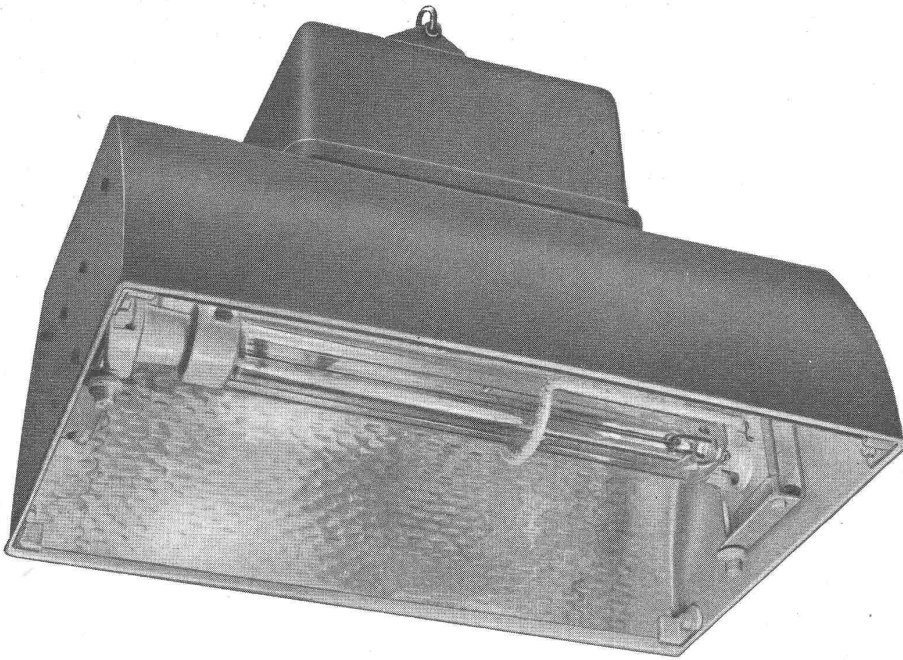
**Pfählungen****Spundwände****Wasserhaltungen****Taucherarbeiten****Seewasserleitungen****Grundwasserfassungen****Grundwasserabsenkungen****Ingenieur-Holzbau**

**OMS** -Kläranlagen A.-G., Zürich 2      Albisstrasse 26  
 Telephon 45 16 47  
 Zentralkläranlagen      Hausklärgruben  
 das Frischwasser-Klärverfahren mit automatischer Schwimmstoffabscheidung

**KRIENS**  
**Bell**

**Wasserturbinen****Hebezeuge****Rangier-Spille**

A.-G. der Maschinenfabrik von Theodor Bell &amp; Cie., Kriens-Luzern



## ALUMINIUM LIGHT AG / ZÜRICH

SIHLSTRASSE 22 / TELEPHON 25 89 88

COLOR METAL-Reflektoren eignen sich dank ihrer unübertroffenen Reflexionskraft und ihrer Widerstandsfähigkeit gegen Witterungseinflüsse hervorragend für Straßen- und Platzbeleuchtungen. Bei dieser Außenarmatur mit horizontaler Natriumdampflampe läßt sich die Lichtverteilung an Ort und Stelle in weiten Grenzen und nach beiden Seiten verschieden regulieren. — Wir führen Breit- und Tiefstrahler für Außen- oder Hallenbeleuchtung auch in einfacher Bauart.

GREMINGER

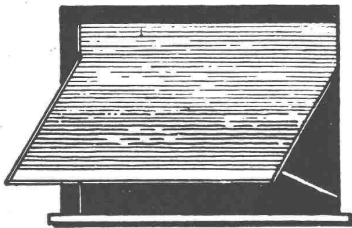


# GLASDÄCHER

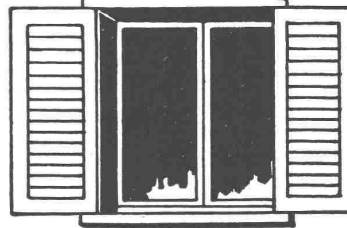
in kittlosem System „KULLY“

**GLASDACHWERKE OLTEN**  
**A. KULLY, Dipl.-Ing., OLTEN** GEGR. 1854  
TEL. 53801 und 02

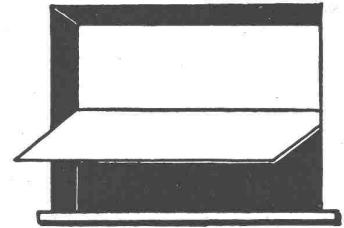
ROLLADEN



JALOUSIELADEN



SONNENSTOREN



**HARTMANN & Co A.G. BIEL**

LAUSANNE

BERN

ZÜRICH



**Wetterfester Anstrich**  
 für Holzfassaden, geruchfrei  
 in verschiedenen Farben

**Chemische Beizen**  
 für Täfer und Türen in Tannenholz  
 mit 1/3 Arbeitersparnis  
 Mehrjährige Garantie  
 Prospekte und Muster

**FRID. KRÄNZLIN, LUZERN**  
 Blumenrain 10    Telefon 2 30 85



**SANDSTRAHLEN**

INERTOLISIEREN  
 SPRITZVERZINKEN

INERTOLWERKE SIEGFRIED KELLER & CO. WALLISELEN

*Spiral*

**VERZÄHNUNGEN**



**Sauter/Bachmann & Cie**  
**ZAHNRÄDERFABRIK**  
**Netstal/Gl.**

ANNEN