

Zeitschrift: Schweizerische Bauzeitung
Herausgeber: Verlags-AG der akademischen technischen Vereine
Band: 125/126 (1945)
Heft: 23

Werbung

Nutzungsbedingungen

Die ETH-Bibliothek ist die Anbieterin der digitalisierten Zeitschriften auf E-Periodica. Sie besitzt keine Urheberrechte an den Zeitschriften und ist nicht verantwortlich für deren Inhalte. Die Rechte liegen in der Regel bei den Herausgebern beziehungsweise den externen Rechteinhabern. Das Veröffentlichen von Bildern in Print- und Online-Publikationen sowie auf Social Media-Kanälen oder Webseiten ist nur mit vorheriger Genehmigung der Rechteinhaber erlaubt. [Mehr erfahren](#)

Conditions d'utilisation

L'ETH Library est le fournisseur des revues numérisées. Elle ne détient aucun droit d'auteur sur les revues et n'est pas responsable de leur contenu. En règle générale, les droits sont détenus par les éditeurs ou les détenteurs de droits externes. La reproduction d'images dans des publications imprimées ou en ligne ainsi que sur des canaux de médias sociaux ou des sites web n'est autorisée qu'avec l'accord préalable des détenteurs des droits. [En savoir plus](#)

Terms of use

The ETH Library is the provider of the digitised journals. It does not own any copyrights to the journals and is not responsible for their content. The rights usually lie with the publishers or the external rights holders. Publishing images in print and online publications, as well as on social media channels or websites, is only permitted with the prior consent of the rights holders. [Find out more](#)

Download PDF: 22.02.2026

ETH-Bibliothek Zürich, E-Periodica, <https://www.e-periodica.ch>

SCHWEIZERISCHE BAUZEITUNG

WOCHENSCHRIFT FÜR ARCHITEKTUR / INGENIEURWESEN / MASCHINENTECHNIK
REVUE POLYTECHNIQUE SUISSE

ORGAN DES SCHWEIZERISCHEN INGENIEUR- UND ARCHITEKTEN-VEREINS
UND DER GESELLSCHAFT EHEMAL. STUDIERENDER DER EidG. TECHN. HOCHSCHULE
GEGRÜNDET 1883 VON ING. A. WALDNER / HERAUSGEGEBEN VON ING. W. JEGHER

G.E.P.- u. S.I.A.-Mitgl., b. Verlag: Schweiz 40 Fr.,
Ausland 48 Fr. jährl.; Nicht-Mitglieder: Schweiz
48 Fr.; Ausland 60 Fr., postamtlich abonniert
48 Fr. zuzüglich Gebühren. / Einzel-Nr. Fr. 1.20

VERLAG C. & W. JEGHER, ZÜRICH
Dianastrasse 5 / Postcheck VIII 6110
Telephon: 234507 ■ In Kommission
bei Rascher & Cie., Zürich u. Leipzig

Anzeigen durch MOSSE-ANNONCEN AG.,
Zürich, Limmatquai 94 - Basel, Marktplatz 18
Anzeigenpreis: Ganze Seite 240 Fr., Seitenteile
nach Tarif - Teuerungszuschlag zur Zeit 15 %

Fenster



Kiefer Zürich

Vollständige ZEICHEN-EINRICHTUNGEN

Zeichentische, Zeichenmaschinen, Zeichen-Registaturen und -Schränke,
Plan-Einfassverfahren, Bogenlampen, Lichtpause- u. Kopier-Einrichtungen
Sämtliches Zeichenmaterial wie Zeichen-Papiere, -Geräte, -Instrumente,
Normalienblätter, Reisszeuge und Reissbretter, Rechenschieber.

Gebrüder Scholl AG Zürich Poststrasse 3 Tel. 2357 10 Seit 1885

Scholl



A.-G. vorm. Hämmerle & Co., Zofingen

Gegründet 1897

Telephon (062) 81077

Telegramme Haemmerle

Maschinenbau

Excenterpressen
Friktions-Spindel-Pressen
Elektr. Ballenpressen

TIEFBAU · STRASSENBAU · INDUSTRIEBÖDEN · ANSCHLUSSGELEISE

WALO BERTSCHINGER

BAUUNTERNEHMUNG ZÜRICH



Präzisions-
Bau- und Möbelbeschläge

INCA

Neusilber

Inca-Bonal, Aluminiumbeschläge

Inca-RZ 30, Zinklegierung

Bezug nur durch Eisenhandlungen

Fabrikant:

INJECTA A.G.

Spritzgußwerke u. Apparatefabrik

Teufenthal bei Aarau

Tel. 3 82 77



Doppelseitig beleuchtete Perronuhr
in den SBB-Hauptbahnhöfen

ELEKTRISCHE UHREN

FAVAG

Fabrik elektrischer Apparate A.-G.
NEUENBURG

BASLER PARKETT
Korkparkett

Der
richtige Boden-
belag für alle, die auf
einen gediegenen, warmen
und schalldämpfenden
Boden Wert
legen.

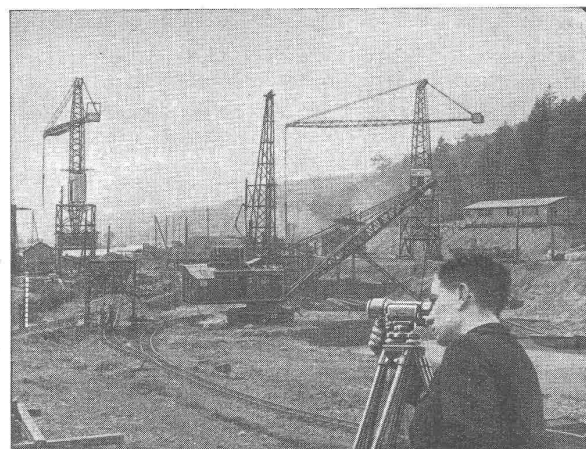
Gesellschaft für Korkindustrie Basel

St. Margrether-Sandstein

Kennen Sie die Vorzüge meines Materials? Jegliche Steinhauerarbeiten, Tür- u. Fenstereinfassungen, Cheminées etc. Verlangen Sie unverbindlich Offerte oder Vertreterbesuch.

STEINBRUCH- UND STEINMETZGESCHÄFT

E. GAUTSCHI St. Margrethen Tel. 734 86



Rasches, präzises Arbeiten

Mitten im Hochbetrieb und scheinbaren Durcheinander der Baustelle müssen die Masse der entstehenden Bauteile kontrolliert und die Dimensionen der nächsten Etappen festgelegt werden.

Dafür steht dem Ingenieur im Kern-Nivellier-Instrument ein Arbeitsgerät zur Verfügung, mit dem er diese Aufgabe in kürzester Zeit und mit absoluter Genauigkeit ausführt.

Kern
AARAU

seit 125 Jahren die führende Marke für
**NIVELLIER-
INSTRUMENTE**



bringt
Erfolg

mit **Rena-Glasrahmen**

Der Fachmann freut sich an den schönen neuen Deckprofilen, die sich auch auf vorhandene Grundrahmen montieren lassen.

Der Bauherr schätzt die neuen patentierten **Ver-einfachungen**, wie sie mit dem **gewindefreien Zusammenbau** der **Glasklaue** und den **Spezial-Ausstanzungen** geboten werden.

Verlangen Sie unsere neuen Detail-Prospekte 1:1 als Unterlage für die Detailzeichnungen.

Die Lieferung erfolgt ab Lager der

Renaal-Bauspezialitäten A.G. Luzern

Telephon (041) 25288



„HESCO“-Schlitz-Schieber

in emailierter oder verzinkter Ausführung,
drei Lagergrößen, 15/20, 15/40 und 15/50 cm.

Wir fabrizieren ferner HESCO-luft- und gasdichte Ventilationsklappen, sowie Ventilationsgitter. Für Extraanfertigungen in allen Größen sind wir ganz besonders gut eingerichtet.

Hess & Cie., Pilgersteg, Rütli (Zch.) Drahtzieherei, Metallwaren- u. Nagelfabrik
Telephon (055) 235 22

Contraphon Isoliermatte

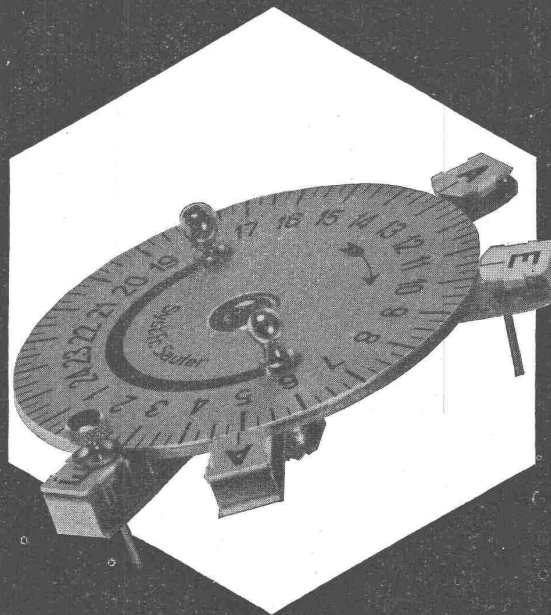
gegen **KÄLTE**

gegen **HITZE**

gegen **LÄRM**

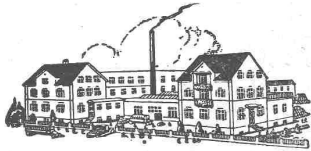
FRITZ LANDOLT
NÄFELS Aktien-Gesellschaft

SAUTER



Zeitschalter und Schaltuhren
mit dem einheitlichen, bewährten Schaltsystem

Fabrik elektr. Apparate Fr. Sauter A. G., Basel



Gegründet 1886

ED. BRUN, WÄDENSWIL

Telephon 956.802

Telegramme: Brun

Aelteste Spezialfabrik für Härte-Löt-Schweissprodukte, Autogen-Zusatzmaterialien, Lager-Kühlfette, Lager-Kühlöl, Technische Öle und Fette
 Öl-Import en gros — Verlangen Sie Vertreterbesuch

MAMMUT

Isolierstoff für Hoch- u. Tiefbau

Asphalt-Emulsion AG Zürich

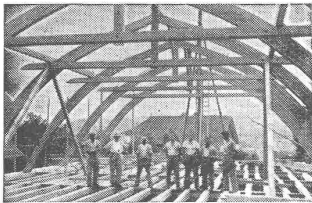
Telephon 25 88 66

erstellt zuverlässig

Löwenstrasse 11



Teerfreie Dachpappe

Terrassen, Flachdächer, Grundwasser-Isolierungen

Hetzerbalken
 Hetzerträger
 Hetzerbinder

gerade und gebogene erstellen prompt

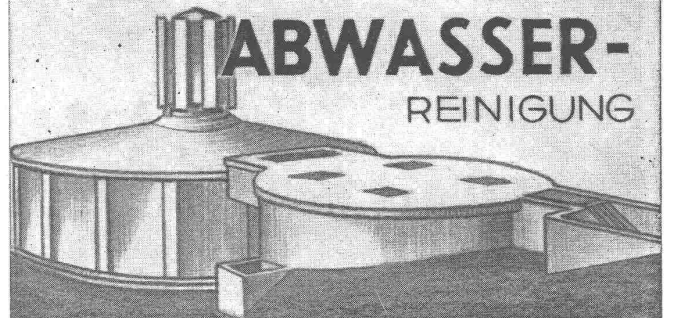
A. J. EGGSTEIN SÖHNE & C^{IE}

HOLZBAUNTERNEHMUNG

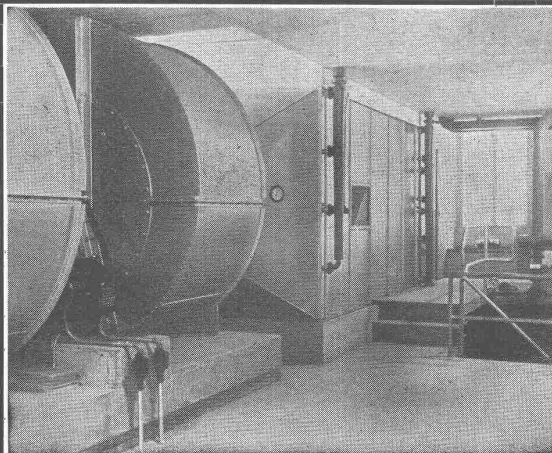
LUZERN

Telephon (041) 20 04

MODERNE

**ABWASSER-
REINIGUNG****PISTA A.-G. GENÈVE**

CASE POSTALE JONCTION



Konditionierungsaggregat zur Klimaanlage

VENTILATIONEN

Luftkonditionierung

für Gewerbe und Industrie



Spezialisiert seit 1890

VENTILATOR AG., STÄFA**TURBINES HYDRAULIQUES**

POUR TOUTES CHUTES ET TOUS DÉBITS

MODERNISATION
 DE TOUTE INSTALLATION
 HYDRO-ÉLECTRIQUE
ANCIENNE

ROUE D'UN GROUPE
 DE 60 000 CH
 CHUTE 640 MÈTRES

ATELIERS DES CHARMILLES S.A. GENÈVE

CHARMILLES