

**Zeitschrift:** Schweizerische Bauzeitung  
**Herausgeber:** Verlags-AG der akademischen technischen Vereine  
**Band:** 125/126 (1945)  
**Heft:** 22

## Werbung

### Nutzungsbedingungen

Die ETH-Bibliothek ist die Anbieterin der digitalisierten Zeitschriften auf E-Periodica. Sie besitzt keine Urheberrechte an den Zeitschriften und ist nicht verantwortlich für deren Inhalte. Die Rechte liegen in der Regel bei den Herausgebern beziehungsweise den externen Rechteinhabern. Das Veröffentlichen von Bildern in Print- und Online-Publikationen sowie auf Social Media-Kanälen oder Webseiten ist nur mit vorheriger Genehmigung der Rechteinhaber erlaubt. [Mehr erfahren](#)

### Conditions d'utilisation

L'ETH Library est le fournisseur des revues numérisées. Elle ne détient aucun droit d'auteur sur les revues et n'est pas responsable de leur contenu. En règle générale, les droits sont détenus par les éditeurs ou les détenteurs de droits externes. La reproduction d'images dans des publications imprimées ou en ligne ainsi que sur des canaux de médias sociaux ou des sites web n'est autorisée qu'avec l'accord préalable des détenteurs des droits. [En savoir plus](#)

### Terms of use

The ETH Library is the provider of the digitised journals. It does not own any copyrights to the journals and is not responsible for their content. The rights usually lie with the publishers or the external rights holders. Publishing images in print and online publications, as well as on social media channels or websites, is only permitted with the prior consent of the rights holders. [Find out more](#)

**Download PDF:** 04.02.2026

**ETH-Bibliothek Zürich, E-Periodica, <https://www.e-periodica.ch>**

# SCHWEIZERISCHE BAUZEITUNG

WOCHENSCHRIFT FÜR ARCHITEKTUR / INGENIEURWESEN / MASCHINENTECHNIK  
 REVUE POLYTECHNIQUE SUISSE

ORGAN DES SCHWEIZERISCHEN INGENIEUR- UND ARCHITEKTEN-VEREINS  
 UND DER GESELLSCHAFT EHEMAL. STUDIERENDER DER EIDG. TECHN. HOCHSCHULE  
 GEGRÜNDET 1883 VON ING. A. WALDNER / HERAUSGEGEBEN VON ING. W. JEGHER

G.E.P.-u.S.I.A.-Mitgl., b. Verlag: Schweiz 40 Fr.,  
 Ausland 48 Fr. jährl.; Nicht-Mitglieder: Schweiz  
 48 Fr.; Ausland 60 Fr., postamtlich abonniert  
 48 Fr. zuzüglich Gebühren. / Einzel-Nr. Fr. 1.20

VERLAG C. & W. JEGHER, ZÜRICH  
 Dianastrasse 5 / Postcheck VIII 6110  
 Telefon: 23 45 07 ■ In Kommission  
 bei Rascher & Cie., Zürich u. Leipzig

Anzeigen durch MOSSE-ANNONCEN AG.,  
 Zürich, Limmatquai 94 - Basel, Marktplatz 18  
 Anzeigenpreis: Ganze Seite 240 Fr., Seitenteile  
 nach Tarif - Teuerungszuschlag zur Zeit 15 %

SCHIEBEBÖDEN · ISOLIERPLATTEN · DACHVERSCHALUNGEN · HALLEN- UND INDUSTRIEBAUTEN · BARACKENBAU

# Dwrisol

A.-G. FÜR LEICHTBAUSTOFFE - DIETIKON - TEL. 91 86 66

## A.-G. für Grundwasserbauten, Bern

Rotationskernbohrungen bis 1000 m Tiefe

## GLASDACH

KITLOS MIT BLEIBANDEN

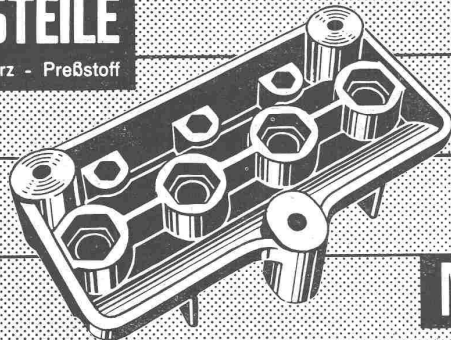
Ausführung auf Holz, Eisen und Beton  
 Umdecken gekitteter Glasdächer

JAKOB SCHERRER SÖHNE

Allmendstr. 5/7, Tel. 25 79 80 ZÜRICH 2

## RESOFORM-PRESSTEILE

aus Kunstharz - Preßstoff



### Konstruktionsteile

für Apparatebau und Elektro-  
 technik in einwandfreier Aus-  
 führung nach Ihren Zeich-  
 nungen



MICA FIL AG. ZÜRICH-ALTSTETTEN  
 TEL. 25 52 00



**VIBRIERTER BETON**  
 für Betonstrassen u. Verkleidungen  
 aller Arten wird hergestellt mit dem  
**VIBROPIL**  
 Patent No. 129.811  
 Verlangen Sie Prospekte und Offerten von  
**S.A. RENE MAYING**  
 Avenue de France 66 - Tel. 272.98  
**LAUSANNE**

**Glasdächer WEMA Oberlichter**

**Siegfried Keller & Co. Wallisellen - Zch.**

Tel. (051) 93.21.14



**Rolladenfabrik A. GRIESSER A. G.**

**AADORF**  
 Tel. 4 71 12

**Basel**  
 2 98 49

**Bern**  
 2 92 61

**Genf**  
 2 53 84

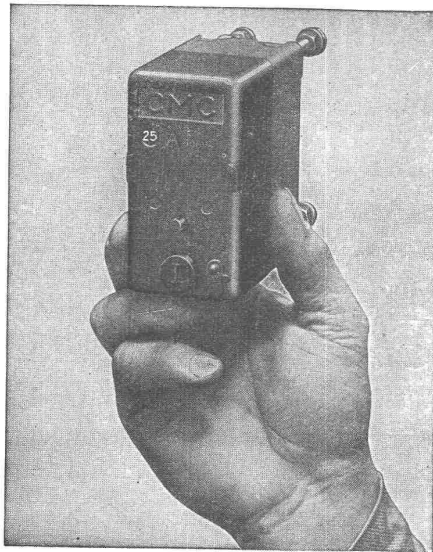
**Lausanne**  
 3 32 72

**Zürich**  
 23 73 98

**Holzrolladen**  
**Stahlrolladen**

**Stoffstoren**  
**Jalousieladen**

**Kipptore**  
**Klapptreppen**



**CARL MAIER & C<sup>IE</sup> SCHAFFHAUSEN**

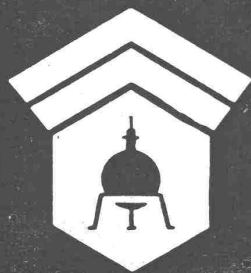
Fabrik elektrischer Apparate und Schaltanlagen

**CMC - Kleinautomaten**

(Installations-Selbstschalter)

**schützen** Leitungen und Apparate vor Ueberlast und Kurzschluss,  
**ersetzen** Sicherungen und gleichzeitig auch den Schalter,  
**sind lieferbar** ein-, zwei-, dreipolig, mit oder ohne Nulleiter,  
**haben** eine grosse Abschaltleistung d. h. über 3000 Amp., 500 V ∞.

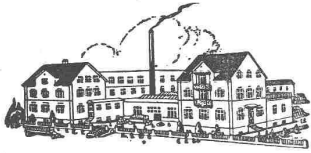
Verlangen Sie unsere Liste 304 BZ



**Wallerdichte Beläge**

Spezial-Unternehmen:

**Frick-Glass, Zürich-Altstetten**



Gegründet 1886

# ED. BRUN, WÄDENSWIL

Telephon 956.802      Telegramme: Brun

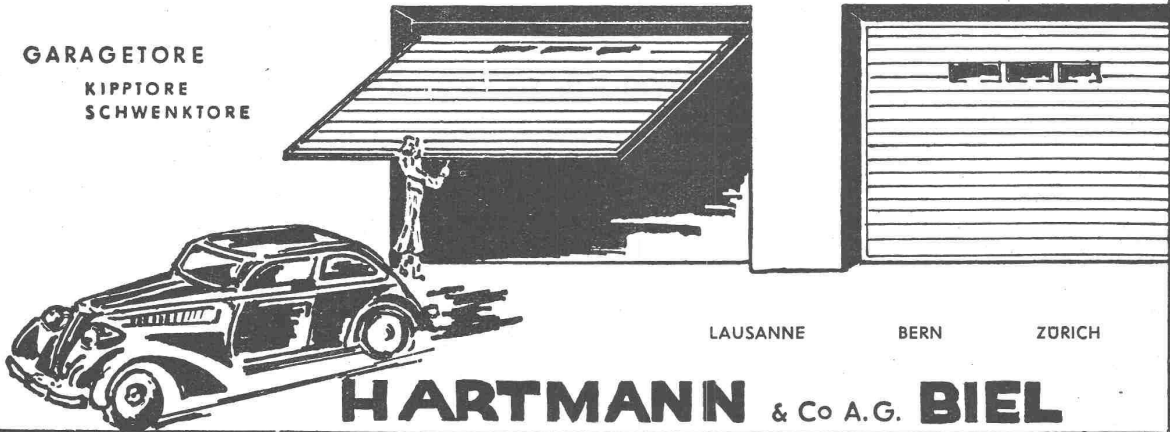
Aelteste Spezialfabrik für Härte-Löt-Schweissprodukte, Autogen-Zusatzmaterialien, Lager-Kühlfette, Lager-Kühlöl, Technische Oele und Fette  
 Oel-Import en gros — Verlangen Sie Vertreterbesuch

## UTO-Kühlmaschinen A/G Zürich

Bremgartnerstrasse 18 - Telephon 271055

Moderne vollautomatische Kühlanlagen,  
 Tief- und Schnellgefrieranlagen,  
 gekühlt mit den speziell hierfür konstruierten Hochleistungs-Kompressoren

GARAGETORE  
 KIPPTORE  
 SCHWENKTÖRE



LAUSANNE      BERN      ZÜRICH

## HARTMANN & Co A.G. BIEL



Für  
 Privat  
 Bureau  
 Arzt  
 Hotel  
 Kranken-  
 Zimmer

## Spezialarbeit dem Spezialisten

erspart Mehrkosten und Verdruss

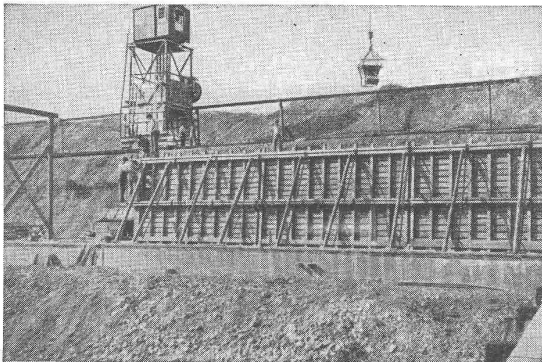
## Schalldichte Türen und Glaswände

schalldicht machen jeder bestehenden Türe

Ph. Höllmüller sen., Zürich 8

Seefeldstrasse 259

Telephon 24 27 34



Schalung einer Qualmauer, Rheinhafen in Basel  
 (Gehr. Stamm, Basel)

## BETONSCHALPLATTEN

aus spezialverleimtem Sperrholz für alle Arten Schalungen

Vielfache Wiederverwendung, wenige und dichte Fugen

Auskunft, Referenzen, Alleinverkauf  
 bei

## STUMM & CIE., BASEL

Dreispietz, Telephon 4 79 24 / 4 79 23



Dep. Marke

SPEZIALFABRIK von

# Schall

**DICHTEN** { TUREN  
WÄNDE  
TELEPHON-  
KABINEN

ANTIPHON A.G. ZÜRICH

**GLOOR  
OERLIKON**

Transformatoren  
Anlass- u. Regulier-Widerstände  
Signalglocken

Fabr. elektr. Apparate  
HANS GLOOR, ZCH.-OERLIKON

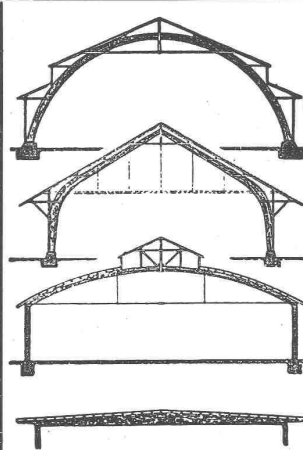
TEL. 6.83.50

**B. ZÖLLIG  
SÖHNE**

Holz-  
Konstruktionen  
**ARBON**

Spezialität:  
**AUSFÜHRUNG in der  
HETZERBAUWEISE**

FÜR LAGER-, TURN- UND  
FABRIKHÄLLEN  
LEHRGERÜSTE UND KIRCHEN  
RISSFREIE SÄULEN



*Für Siedlungsbauten*

**Argovia** TAPETEN

Verkauf durch Fachgeschäfte VST.

FILMOS A.-G. OFTRINGEN B. OLTEN  
WANDSTOFF- UND TAPETEN-FABRIK

**Inertol**

**SANDSTRAHLEN**

INERTOLISIEREN  
SPRITZVERZINKEN

INERTOLWERKE SIEGFRIED KELLER & CO. WALLISELLEN

**Korrosions-  
schutz**

Entrosten im Sandstrahl, Metallspritz-  
verfahren, Schutzanstriche, Ausführung  
mit transportablen Anlagen oder in  
unserem Werk. Geleiseanschluß

**G. BLATTI AG** ZÜRICH

SANDSTRAHL- U.  
METALLSPRITZWERKE  
Gießhübelstr. 48 Telefon 051/23 3862



**W. GLASER**  
DIPL. ING.

HOCH & TIEFBAU

SCHLIEREN, ZÜRICH



**Gelenkketten jeder Art**  
anerkannt gut u. preiswert  
Kettenräder

gef. Preisliste verlangen

**Gelenkketten A.G.**  
Tel. 7.20.96

Hergiswil / Nid.



**KLINKER** braun, rot, gelb für Böden, Wandbelag,  
Cheminées, Fassaden

**A. G. Verblendsteinfabrik** Tel. 724.04 **Lausen**

Ständige Ausstellung unserer Erzeugnisse in der SCHWEIZER BAU-CENTRALE ZÜRICH, TALSTRASSE 9, BÖRSENBLOCK (Eintritt frei)

**Bulldog-Holzverbinder**  
tausendfach bewährt!

Muster und Angebote durch die Generalvertretung:

**J. G. KIENER & WITTLIN AG**

Schauplatzgasse 23 BERN Telephon 29.122

**Beton - Einlagegewebe**  
roh und feuerverzinkt, in diversen  
Drahtstärken. Vorzügliche Armie-  
rung von Zementkonstruktionen.  
Einsparung von Rundeseisen.

Weitere Bauspezialitäten:  
Drahtziegelgewebe; Streck-  
rabit; Drahtgeflechte;  
„Dülo“-Dübelstein Lotzwil.

**SCHWEIZ.  
DRAHTZIEGELFABRIK  
A.-G., LOTZWIL (Bern)**  
Tel. 6 01 78

