

Zeitschrift: Schweizerische Bauzeitung
Herausgeber: Verlags-AG der akademischen technischen Vereine
Band: 125/126 (1945)
Heft: 20

Werbung

Nutzungsbedingungen

Die ETH-Bibliothek ist die Anbieterin der digitalisierten Zeitschriften auf E-Periodica. Sie besitzt keine Urheberrechte an den Zeitschriften und ist nicht verantwortlich für deren Inhalte. Die Rechte liegen in der Regel bei den Herausgebern beziehungsweise den externen Rechteinhabern. Das Veröffentlichen von Bildern in Print- und Online-Publikationen sowie auf Social Media-Kanälen oder Webseiten ist nur mit vorheriger Genehmigung der Rechteinhaber erlaubt. [Mehr erfahren](#)

Conditions d'utilisation

L'ETH Library est le fournisseur des revues numérisées. Elle ne détient aucun droit d'auteur sur les revues et n'est pas responsable de leur contenu. En règle générale, les droits sont détenus par les éditeurs ou les détenteurs de droits externes. La reproduction d'images dans des publications imprimées ou en ligne ainsi que sur des canaux de médias sociaux ou des sites web n'est autorisée qu'avec l'accord préalable des détenteurs des droits. [En savoir plus](#)

Terms of use

The ETH Library is the provider of the digitised journals. It does not own any copyrights to the journals and is not responsible for their content. The rights usually lie with the publishers or the external rights holders. Publishing images in print and online publications, as well as on social media channels or websites, is only permitted with the prior consent of the rights holders. [Find out more](#)

Download PDF: 25.01.2026

ETH-Bibliothek Zürich, E-Periodica, <https://www.e-periodica.ch>

SCHWEIZERISCHE BAUZEITUNG

WOCHENSCHRIFT FÜR ARCHITEKTUR / INGENIEURWESEN / MASCHINENTECHNIK
REVUE POLYTECHNIQUE SUISSE

ORGAN DES SCHWEIZERISCHEN INGENIEUR- UND ARCHITEKTEN-VEREINS
UND DER GESELLSCHAFT EHEMAL. STUDIERENDER DER EIDG. TECHN. HOCHSCHULE
GEGRÜNDET 1883 VON ING. A. WALDNER / HERAUSGEGEBEN VON ING. W. JEGHER

G.E.P.-u.S.I.A.-Mitgl., b. Verlag: Schweiz 40 Fr.,
Ausland 48 Fr. jährl.; Nicht-Mitglieder: Schweiz
48 Fr.; Ausland 60 Fr., postamtlich abonniert
48 Fr. zuzüglich Gebühren. / Einzel-Nr. Fr. 1.20

VERLAG C. & W. JEGHER, ZÜRICH
Dianastrasse 5 / Postcheck VIII 6110
Telephon: 234507 ■ In Kommission
bei Rascher & Cie., Zürich u. Leipzig

Anzeigen durch MOSSE-ANNONCEN AG.,
Zürich, Limmatquai 94 - Basel, Marktplatz 18
Anzeigenpreis: Ganze Seite 240 Fr., Seitenteile
nach Tarif - Teuerungszuschlag zur Zeit 15 %

SCHIEBEBÖDEN · ISOLIERPLATTEN · DACHVERSCHALUNGEN · HALLEN- UND INDUSTRIEBAUTEN · BARACKENBAU

Dwrisol

A.-G. FÜR LEICHTBAUSTOFFE - DIETIKON - TEL. 918666

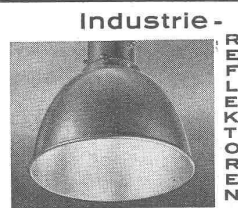
BERCHTOLD & CO.
THALWIL TEL. (051) 92 05 01

HEIZUNG
WARMWASSER / LÜFTUNG

**INDUSTRIE-
HEIZUNG**
HEISSWASSER
STATT DAMPF

COLOR METAL
**ALUMINIUM
LICHT**

Sihlstr. 22 ZÜRICH Tel. 2589 88



A.-G. für Grundwasserbauten, Bern

Sondierbohrungen und Grundwasserfassungen

GLASDACH

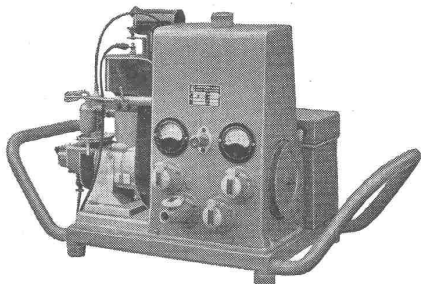
KITTLOS MIT BLEIBANDEN

Ausführung auf Holz, Eisen und Beton
Umdecken gekitteter Glasdächer

JAKOB SCHERRER SÖHNE

Allmendstr. 5/7, Tel. 25 79 80 ZÜRICH 2

SPEZIALFABRIK von

*Schall***DICHTEN**TÜREN
WÄNDE
TELEPHON-
KABINEN**ANTIPHON A.G. ZÜRICH****NOTSTROM-MASCHINEN**für Luftschutz,
Tunnelbauten und
Platzbeleuchtungen

300 — 14 000 Watt

FERRIER, GÜDEL & Co

OBERGRUND 42

LUZERN

TELEPHON 22211

BAU-**GARANTIE-
VERSICHERUNG**

Kennen Sie die Vorteile
unserer Baugarantie-
Versicherung?
Verlangen Sie unsern
Prospekt, der Ihnen über
Einzelheiten Auskunft gibt.

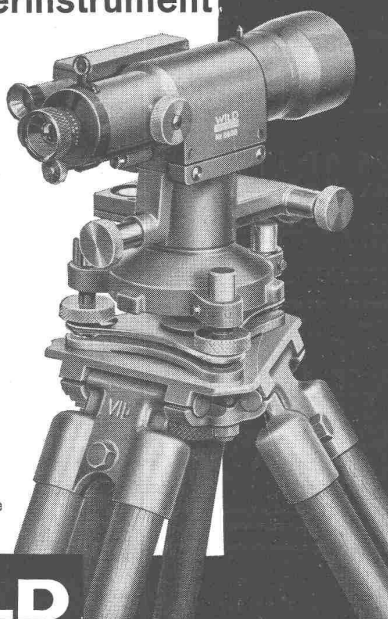
„ZÜRICH“
Unfall

„Zürich“ Allgemeine Unfall- und Haftpflicht-Versicherungs-
Aktiengesellschaft

Direktion: Zürich 2, Mythenquai 2

**Nivellierinstrument
N II**mit oder ohne
Horizontalkreis
360° oder 400°Genauigkeit auf
1 km \pm 2,5 mm
Gewicht 2,6 kg**Anwendung:**

Strassenbau
Brückenbau
Eisenbahnbau
Tunnelbau
Wasserbau

Verlangen Sie
Prospekte**WILD**
HEERBRUGGVerkaufs-AG. Heinrich Wilds geodätische
Instrumente HEERBRUGG Tel. 72295**SANDSTRAHLEN**INERTOLISIEREN
SPRITZVERZINKEN**INERTOLWERKE SIEGFRIED KELLER & CO. WALLISELEN****Wetterfester Anstrich**
für Holzfassaden, geruchfrei
in verschiedenen Farben**Chemische Beizen**für Täfer und Türen in Tannenholz
mit $\frac{1}{3}$ ArbeitersparnisMehrjährige Garantie
Prospekte und Muster**FRID. KRÄNZLIN, LUZERN**
Blumenrain 10 Telefon 28085



Hallen-Schwimmbad Zürich
Wasserdichte Isolation der Kellerräume gegen Grundwasser
mit unserem bewährten System „MAMMUT“

Weitere Referenzen für Isolationen gegen Grundwasser:

Stückfärberei Zürich	1100 m²
Warenhaus Ober, I. bis III. Etappe	3100 m²
Haus „Zentrum“, Zürich	900 m²
Schweiz. Rückversicherungs-Gesellschaft, Zürich	1500 m²
Gewerbeschulhaus, Zürich	6000 m²
Volkshaus. Zürich	3000 m²
Seidentrocknungsanstalt, Zürich	1300 m²
Spar- und Leihkasse, Thun	1500 m²
„Vita“ Lebensversicherungs-Aktiengesellschaft, Zürich	1300 m²
Warenhaus Jelmoli, I. bis II. Etappe	3800 m²
„Viktoriahause“, Zürich	1400 m²
„Haus zum Schanzeneck“, Zürich	1600 m²
St. Gallische Kreditanstalt, St. Gallen	800 m²
Butterzentrale Luzern	700 m²
Amtshaus V, Zürich	800 m²
„Vita Basilese“, Lugano	2300 m²
Postgebäude Chiasso	1000 m²
Schweiz. Lebensversicherungs- und Rentenanstalt, Zürich	4500 m²
„Zürich“ Unfall, Zürich	1000 m²
Kongressgebäude Zürich	2300 m²
Konsum-Verein Zürich	1500 m²
Hallenschwimmbad Zürich	2200 m²
Verschiedene Befestigungswerke	10000 m²
Maag-Zahnrad A.-G., Zürich	1600 m²
Pestalozzi & Cie., Lugano	500 m²
Migros A.-G., Zürich	500 m²
Albiswerk A.-G., Zürich	1100 m²
„Pax“ Schweiz. Lebensversicherungsverein, Lugano	600 m²
Steckborn Kunstseide A.-G.	3300 m²
ETH Fernheizkraftwerk, Wärmepumpe Walche	1800 m²

Asphalt-Emulsion A.-G., Zürich

Löwenstrasse 11, Telefon 25 88 66

Dachpappenfabrik und Unternehmung für wasserdichte Beläge

FÜR HÖCHSTE ANFORDERUNGEN

SCHINDLER AUFZÜGE

SCHINDLER & CO. A.G.
LUZERN. GEGR. 1874

8350

Staub ?

Mit geringeren Anschaffungs- und Betriebskosten eine bessere Staubausscheidung — das bieten Ihnen die neuartigen Meidinger-Staubausscheider.

Sie benötigen weit weniger Platz als die bisher üblichen Systeme und ermöglichen, bei geringeren Betriebskosten, eine fast restlose Ausscheidung auch des feinsten Staubes.

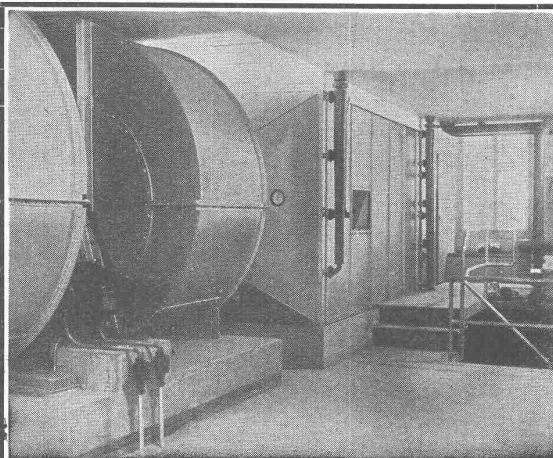
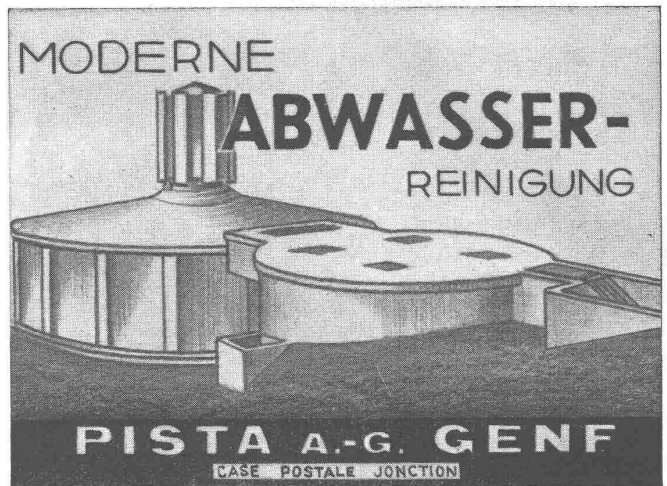
Meidinger-Staubausscheider lassen sich allen Verhältnissen anpassen und haben sich für die Entstaubung von Einzelmaschinen sowie von Maschinengruppen, wie Polier- und Schleifmaschinen, Mühlen, Brechern, Sortiermaschinen etc. hervorragend bewährt.

Unterbreiten Sie uns Ihre Probleme — unsere Spezialisten werden die richtige Lösung finden.

Offerten und Ingenieurbesuch kostenlos.



H. MEIDINGER & CIE.
BASEL 4



Konditionierungsaggregat zur Klimaanlage

VENTILATIONEN

Luftkonditionierung
für Gewerbe und Industrie



Spezialisiert seit 1890

VENTILATOR AG., STÄFA



Spezialarbeit dem Spezialisten

erspart Mehrkosten und Verdross

Schalldichte Türen und Glaswände

schalldicht machen jeder bestehenden Türe

Ph. Höllmüller sen., Zürich 8

Seefeldstrasse 259

Telephon 24 27 34



*Beton wird
pervibriert*


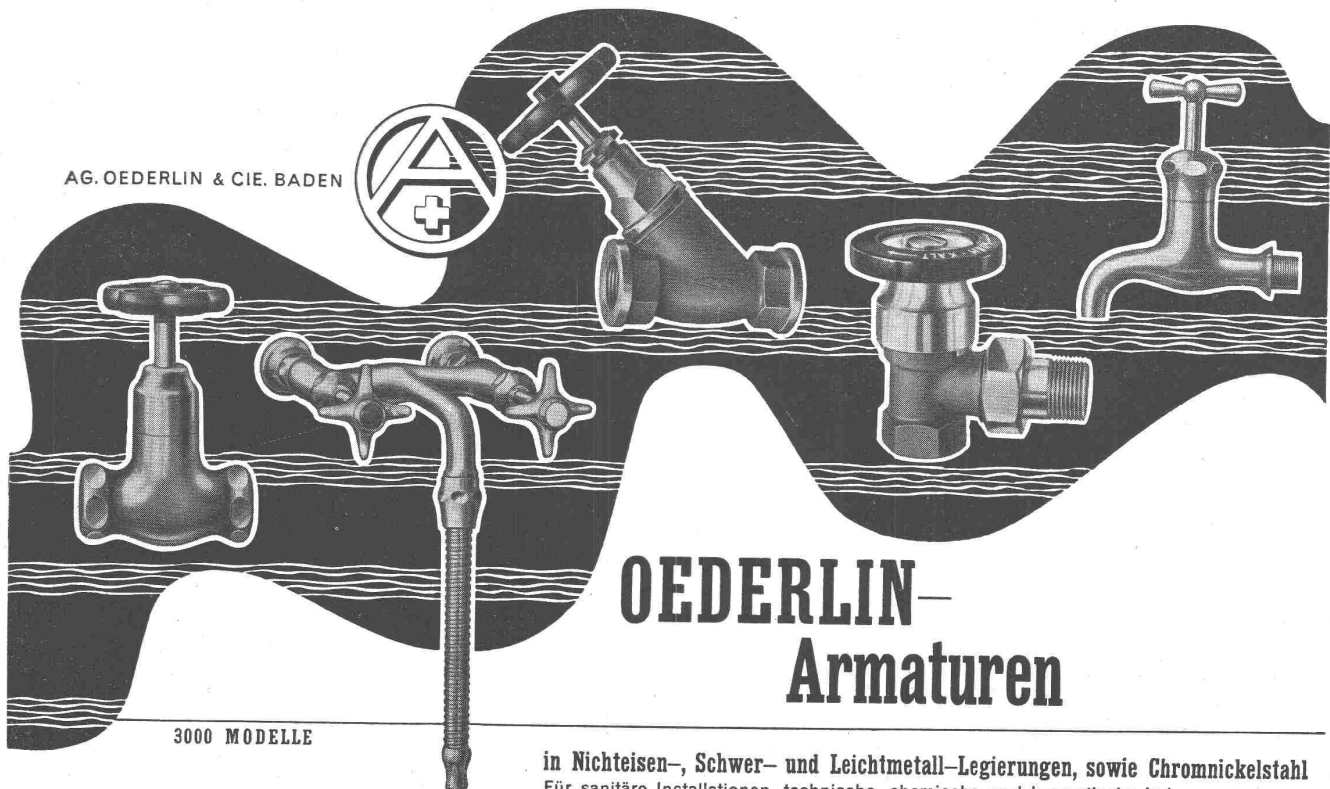
nicht mehr ~~gestampft~~

NOTZ & CO. AG.

BIEL

Verlangen Sie die kostenlose Zustellung
der Broschüre «Richtlinien für die An-
wendung der Pervibratoren»

AG. OEDERLIN & CIE. BADEN

**OEDERLIN—
Armaturen**

3000 MODELLE

in Nichteisen-, Schwer- und Leichtmetall-Legierungen, sowie Chromnickelstahl
Für sanitäre Installationen, technische, chemische und kosmetische Indu-
strien, für Betriebe der Nahrungsmittel- und der landwirtschaftlichen Branchen.

BAUBESCHLÄGE MÖBELBESCHLÄGE WERKZEUGE

Besichtigen Sie bitte meine Ausstellung in der
Baumuster-Centrale, Talstrasse 9

F. Bender.

ZÜRICH, Oberdorfstrasse 9 und 10, Tel. 32 71 92

GEBRÜDER RÜTTIMANN

AKTIENGESELLSCHAFT FÜR ELEKTRISCHE UNTERNEHMUNGEN

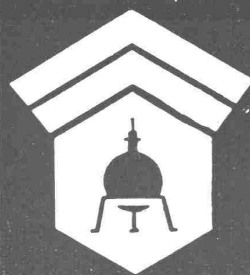
Fern- 042
Telephon: 41125

ZUG

Spezialgeschäft für Frei- und Kabelleitungen jeder Art.

Schwebebahnen.

Trolleybus- und Bahnleitungen.

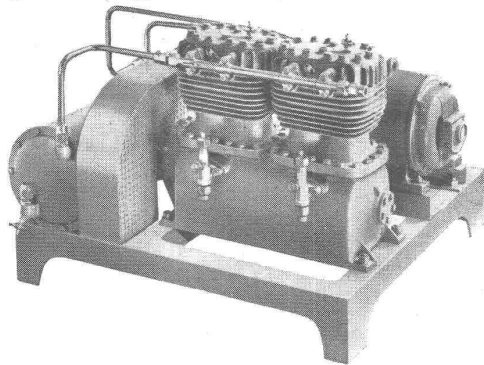


Wallerdichte Beläge

Spezial-Unternehmen:

Frick-Glass, Zürich-Altstetten

Frigomatic



Gewerbe-Kühlanlagen

für Metzgereien, Konditoreien, Bäckereien, Molkereien, Brauereien, Hotels, Restaurants, Spitäler, Anstalten, Lagerhäuser, Obst- und Gemüse-Kühlanlagen

Industrie-Kühlanlagen

Versuchsanlagen für tiefste Temperaturen, Gas-, Luft- und Wasserkühlanlagen, Luftkonditionierungsanlagen für Bureaux, Werkstätten, Operationssäle etc.

Zentralkühlanlagen

für den modernen Wohnungsbau, mit Einbau- oder freistehenden Kühlschränken

Haushalts-Kühlschränke

in verschiedenen Grössen, modernste Ausführung, mit Abteil für Gefrierkonserven

AUTOFRIGOR A.-G. HARDTURNSTR. 20 ZÜRICH
TELEPHON 25 86 60

Vertretungen und Servicestellen: Basel, Bern, Biel, Chur, Fribourg, Genf, Interlaken, Lausanne, Lugano, St. Gallen