

Zeitschrift: Schweizerische Bauzeitung
Herausgeber: Verlags-AG der akademischen technischen Vereine
Band: 125/126 (1945)
Heft: 19

Werbung

Nutzungsbedingungen

Die ETH-Bibliothek ist die Anbieterin der digitalisierten Zeitschriften auf E-Periodica. Sie besitzt keine Urheberrechte an den Zeitschriften und ist nicht verantwortlich für deren Inhalte. Die Rechte liegen in der Regel bei den Herausgebern beziehungsweise den externen Rechteinhabern. Das Veröffentlichen von Bildern in Print- und Online-Publikationen sowie auf Social Media-Kanälen oder Webseiten ist nur mit vorheriger Genehmigung der Rechteinhaber erlaubt. [Mehr erfahren](#)

Conditions d'utilisation

L'ETH Library est le fournisseur des revues numérisées. Elle ne détient aucun droit d'auteur sur les revues et n'est pas responsable de leur contenu. En règle générale, les droits sont détenus par les éditeurs ou les détenteurs de droits externes. La reproduction d'images dans des publications imprimées ou en ligne ainsi que sur des canaux de médias sociaux ou des sites web n'est autorisée qu'avec l'accord préalable des détenteurs des droits. [En savoir plus](#)

Terms of use

The ETH Library is the provider of the digitised journals. It does not own any copyrights to the journals and is not responsible for their content. The rights usually lie with the publishers or the external rights holders. Publishing images in print and online publications, as well as on social media channels or websites, is only permitted with the prior consent of the rights holders. [Find out more](#)

Download PDF: 23.02.2026

ETH-Bibliothek Zürich, E-Periodica, <https://www.e-periodica.ch>

SCHWEIZERISCHE BAUZEITUNG

WOCHENSCHRIFT FÜR ARCHITEKTUR / INGENIEURWESEN / MASCHINENTECHNIK
REVUE POLYTECHNIQUE SUISSE

ORGAN DES SCHWEIZERISCHEN INGENIEUR- UND ARCHITEKTEN-VEREINS
UND DER GESELLSCHAFT EHEMAL. STUDIERENDER DER EIDG. TECHN. HOCHSCHULE
GEGRÜNDET 1883 VON ING. A. WALDNER / HERAUSGEGEBEN VON ING. W. JEGHER

G.E.P.- u. S.I.A.-Mitgl., b. Verlag: Schweiz 40 Fr.,
Ausland 48 Fr. jährl.; Nicht-Mitglieder: Schweiz
48 Fr.; Ausland 60 Fr., postamtlich abonniert
48 Fr. zuzüglich Gebühren. / Einzel-Nr. Fr. 1.20

VERLAG C. & W. JEGHER, ZÜRICH
Dianastrasse 5 / Postcheck VIII 6110
Telephon: 234507 ■ In Kommission
bei Rascher & Cie., Zürich u. Leipzig

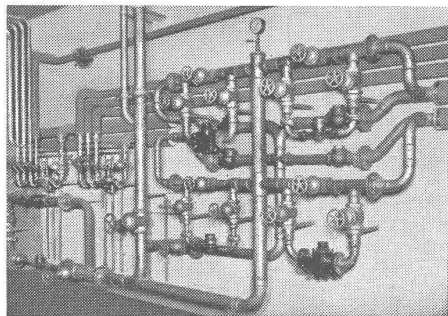
Anzeigen durch MOSSE-ANNONCEN AG.,
Zürich, Limmatquai 94 - Basel, Marktplatz 18
Anzeigenpreis: Ganze Seite 240 Fr., Seitenteile
nach Tarif - Teuerungszuschlag zur Zeit 15 %

Fenster



Kiefer Zürich

Tiefbohr- und Baugesellschaft A.-G., Zürich-Bern
Sondierbohrungen mit Entnahme ungestörter Bodenproben
Kernbohrungen im Fels Injektionen Grundwasserfassungen



GOLDENBOHM & CO.

Dufourstr. 47

Tel. 32 08 60, 32 47 75

Empfiehlt sich speziell für Vorprojekte

Sanitäre Installationen
Technisches Bureau

RESOFORM

Griffe und Handräder

aus Kunstharz-Preßstoff für Maschinen

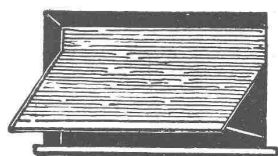
RESOFORM-Griffe und Handräder

sparen Metall und sind elektro-
isolierend, angenehm anzufassen,
formschön und sauber

Verlangen Sie unsere Liste P 3033 DF

MICAFIL AG. ZÜRICH-ALTSTETTEN
TEL. 25 52 00

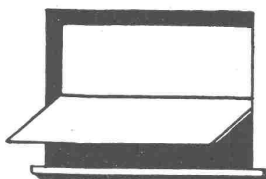




Rolladen



Jalousieladen



Sonnenstoren

HARTMANN
BIEL

& CO A.G.

LAUSANNE

BERN

ZÜRICH



Präzisions-
Bau- und Möbelbeschläge

INCA

Neusilber

Inca-Bonal, Aluminiumbeschläge

Inca-RZ 30, Zinklegierung

Bezug nur durch Eisenhandlungen

Fabrikant:

INJECTA A.G.

Spritzgußwerke u. Apparatfabrik

Teufenthal bei Aarau

Tel. 3 82 77

Brunner & Co. Hoch- u. Tiefbau Zürich 2

Seit 1830 am Schanzengraben

Abteilung Zimmerei

Neuzeitliche Holz-Konstruktionen Baracken
Fabrikbauten Lehrgerüste Treppenbau

Spezialarbeiten

Sondierbohrungen, Filterbrunnen, Bohrpfähle, Injek-
tionen

AUFZÜGE SCHLIEREN

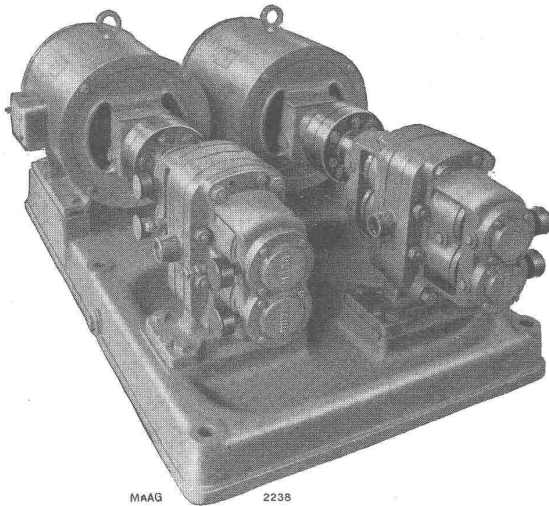


Personen- und Warenaufzüge
Neubau Umbau Revision

Telephon 91 74 11 Schlieren

SCHWEIZ. WAGONS- & AUFZÜGEFABRIK A.G.
SCHLIEREN-ZÜRICH

Doppel-Pumpengruppe Typ
MHP-75 A mit Aussenlagern
zur Förderung von sodahaltigem
Seifenwasser unter 32
kg/cm² Druck.



MAAG 2238

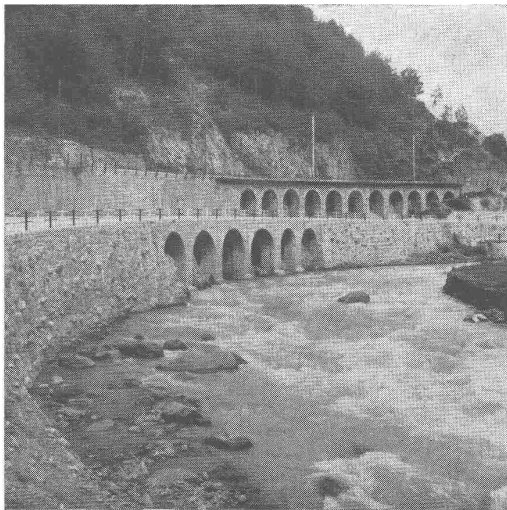
MAAG

PRÄZISIONS-ZAHNRADPUMPEN

Fördermengen bis 3000 Liter / Min.
Flüssigkeitsdrücke bis 40 Atm. f. Wasser
Flüssigkeitsdrücke bis 200 Atm. für Oel
Saughöhen bis 7 Meter Wassersäule
Temperaturen bis 300 Grad C. für Oel
Temperaturen bis 95 Grad C. für Wasser
Drehzahlen bis 1500 Umdrehungen/Min.

„ZAHNRÄDER

MAAG-ZAHNRÄDER AKTIENGESellschaft, ZÜRICH



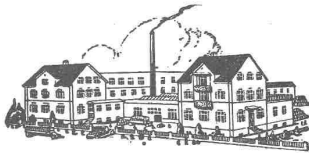
Stuag

Schweiz. Strassenbau- und
Tiefbau-Unternehmung A.G.

Contraphon Isoliermatte

gegen
**KÄLTE
HITZE
LÄRM**

FRITZ LANDOLT
NÄFELS Aktien-Gesellschaft



Gegründet 1886

ED. BRUN, WÄDENSWIL

Telephon 956.802

Telegramme: Brun

Älteste Spezialfabrik für Härte-Löt-Schweisssprodukte, Autogen-Zusatzmaterialien, Lager-Kühlfette, Lager-Kühlöl, Technische Öle und Fette
Öl-Import en gros — Verlangen Sie Vertreterbesuch

BASLER PARKETT
Korkparkett

Der
richtige Boden-
belag für alle, die auf
einen gediegenen, warmen
und schalldämpfenden
Boden Wert
legen.

Gesellschaft für Korkindustrie Basel

Fassadeneinigung, Sockel u. s. w.

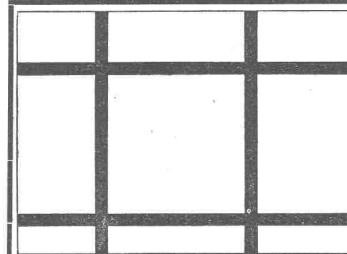
für alle Steinarten

Lavolit

Verlangen Sie unverbindliche Vorführung

Lavolit-Werke Eiken (Aargau), Tel. (13) 71446

Lavolit-Vertrieb: E. Huber, Zürich, Gotthardstr. 21, Tel. 23 51 30

**Beton - Einlagegewebe**

roh und feuerverzinkt, in diversen
Drahtstärken. Vorzügliche Armie-
rung von Zementkonstruktionen.
Einsparung von Rundstählen.

Weitere Bauspezialitäten:
**Drahtziegelgewebe; Streck-
rabit; Drahtgeflechte;**
„Dülo“-Dübelstein Lotzwil.

**SCHWEIZ.
DRAHTZIEGELFABRIK
A.-G., LOTZWIL (Bern)**
Tel. 6 01 73

KLINKER

braun, rot, gelb für Böden, Wandbelag,
Cheminées, Fassaden

A. G. Verblendsteinfabrik

Tel. 724 04

Lausen

Ständige Ausstellung unserer Erzeugnisse in der SCHWEIZER BAU-CENTRALE ZÜRICH, TALSTRASSE 9, BÖRSENBLOCK (Eintritt frei)

**Wetterfester Anstrich**

für Holzfassaden, geruchfrei
in verschiedenen Farben

Chemische Beizen

für Täfer und Türen in Tannenholz
mit 1/2 Arbeitersparnis

Mehrjährige Garantie
Prospekte und Muster

FRID. KRÄNZLIN, LUZERN
Blumenrain 10 Telephon 2 30 85

Holzschutz-**CARBO 2***Präparat*

graubraun
noch immer lieferbar

INERTOLWERKE SIEGFRIED KELLER & CO. WALLISELEN*Stetige Werbung gewinnt an Gedächtniswert*

WALTER J. HELLER & Co.
BAUUNTERNEHMUNG

BERN — SCHLOSSTRASSE 119 — TEL. 2 20 36