

**Zeitschrift:** Schweizerische Bauzeitung  
**Herausgeber:** Verlags-AG der akademischen technischen Vereine  
**Band:** 125/126 (1945)  
**Heft:** 16

## **Werbung**

### **Nutzungsbedingungen**

Die ETH-Bibliothek ist die Anbieterin der digitalisierten Zeitschriften auf E-Periodica. Sie besitzt keine Urheberrechte an den Zeitschriften und ist nicht verantwortlich für deren Inhalte. Die Rechte liegen in der Regel bei den Herausgebern beziehungsweise den externen Rechteinhabern. Das Veröffentlichen von Bildern in Print- und Online-Publikationen sowie auf Social Media-Kanälen oder Webseiten ist nur mit vorheriger Genehmigung der Rechteinhaber erlaubt. [Mehr erfahren](#)

### **Conditions d'utilisation**

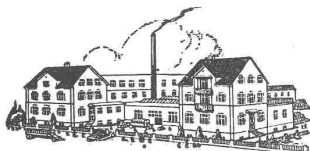
L'ETH Library est le fournisseur des revues numérisées. Elle ne détient aucun droit d'auteur sur les revues et n'est pas responsable de leur contenu. En règle générale, les droits sont détenus par les éditeurs ou les détenteurs de droits externes. La reproduction d'images dans des publications imprimées ou en ligne ainsi que sur des canaux de médias sociaux ou des sites web n'est autorisée qu'avec l'accord préalable des détenteurs des droits. [En savoir plus](#)

### **Terms of use**

The ETH Library is the provider of the digitised journals. It does not own any copyrights to the journals and is not responsible for their content. The rights usually lie with the publishers or the external rights holders. Publishing images in print and online publications, as well as on social media channels or websites, is only permitted with the prior consent of the rights holders. [Find out more](#)

**Download PDF:** 17.01.2026

**ETH-Bibliothek Zürich, E-Periodica, <https://www.e-periodica.ch>**



Gegründet 1886

# ED. BRUN, WÄDENSWIL

Telephon 956.802

Telegramme: Brun

**Älteste Spezialfabrik für Härte-Löt-Schweisssprodukte, Autogen-Zusatzmaterialien, Lager-Kühlfette, Lager-Kühllöl, Technische Öle und Fette**  
**Öl-Import en gros — Verlangen Sie Vertreterbesuch**

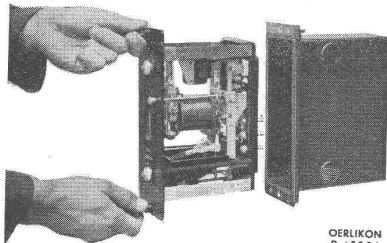


Abb. 6. Limitherm-Relais mit Normalsteckgehäuse

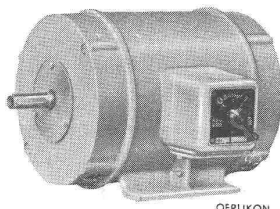


Abb. 7. Kleinmotor mit angebautem Schalter

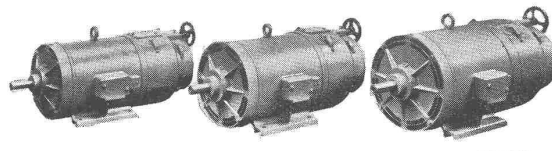


Abb. 8. Nebenschluss-Kollektormotoren

Rotors des Induktionsreglers die Statorwicklung überbrückt werden, was bisher durch zwei mechanisch gekuppelte Leistungsschalter geschah. Der ölarme Schalter V-4 ist für 600 A Nennstrom bei 10 kV Nennspannung gebaut. Die Abschaltleistung beträgt 250 000 kVA. Für den Typ V-6 sind die entsprechenden Daten: Nennstrom 600 A, Nennspannung 20 kV, Abschaltleistung 400 000 kVA.

Zum Schutz von Gleichstromanlagen ist ein Kondensator-Ueberspannungsableiter geschaffen worden, trotzdem es naheliegender schien, die Reihe der bewährten, aus Funkenstrecke und spannungsabhängigen Widerständen bestehenden Ueberspannungsableiter für Wechselstrom auch auf die Gleichstromanlagen auszudehnen. Es zeigt sich jedoch, dass die Ansprechspannung bei solchen Ableitern bei Gleichstromnetzen verhältnismässig hoch gewählt werden muss, um eine zuverlässige Löschwirkung zu erreichen. Alle Niederspannungsableiter mit Funkenstrecken lassen daher kurzzeitig relativ hohe Ueberspannungsspitzen zu. Bei Schutzkapazitäten, zu denen der neue Kondensator-Ueberspannungsableiter zählt, ist die Schutzwirkung unmittelbar beim Auftreffen der Ueberspannungswelle vorhanden. Der Ableiter verwandelt die kurzzeitige Ueberspannungswelle mit sehr steiler Front in eine länger dauernde mit langsam ansteigender Front, wobei gleichzeitig die maximale Höhe der Ueberspannungswelle reduziert wird. Beim Oerlikon-Ableiter sind die Schutzkapazität, der Dämpfungs- und Entladungswiderstand und die Hochleistungsicherung in einem Isolator untergebracht, sodass sich in seiner äusseren Erscheinung der Gleichstromableiter kaum vom normalen Wechselstrom-Ueberspannungsableiter unterscheidet (Abb. 5).

Das Normalsteckgehäuse für einpolige Relais (Abb. 6) bedeutet für die Montage, den Betrieb und die Prüfung eine grosse Erleichterung. Bei dieser Bauart kann das ganze Relais mit der Frontplatte aus dem Relaisgehäuse herausgezogen werden, ohne dass Leitungs-Verbindungen zu lösen sind; allfällige Stromwandleranschlüsse werden dabei selbsttätig durch federnde Kontakte kurzgeschlossen. Das Steckgehäuse mit allen angeschlossenen Leitungen bleibt dabei unverändert in der Schalttafel. Zur Prüfung oder zu periodischen Kontrollen wird das Relais einfach aus seinem Gehäuse herausgezogen und in das entsprechende Steckgehäuse der Prüfeinrichtung geschoben.

Eine kleine Neuerung bei Kleinmotoren bildet der Anbau des Motorschalter, sodass Motor und Schalter zu einer konstruktiven Einheit verschmolzen werden. Die Lösung wird besonders bei Kleinmotoren oft zu wesentlichen Ersparnissen in den Installationskosten führen. Diese Lösung kommt natürlich nur da in Frage, wo der Motor so placiert ist, dass auch die Schalter an ihm leicht bedient werden können.

Dem Verlangen nach Antrieben mit veränderlicher Drehzahl kommt der Nebenschluss-Kollektormotor mit stufenloser Drehzahlregulierung entgegen. Die Drehzahlregelung ist in einfachster Weise durch Verstellen der Bürsten möglich. Durch

Anwendung eines Steuermotors für die Verschiebung der Bürstenbrücke kann die Drehzahlregelung in Abhängigkeit von beliebigen Betriebsgrössen erfolgen. Anwendungsgebiete der Drehstromnebenschluss-Kollektormotoren sind u. a. Druckereien, Kalandern, Drehöfen, Transportanlagen, Werkzeugmaschinen, Pumpen und Ventilatoren.

## Ateliers de Constructions Mécaniques de Vevey S. A.

Die Ateliers de Vevey zeigen an ihrem Stand Nr. 2700 in Halle IX alle Traktoren-Modelle, die gegenwärtig auf ihrem Fabrikationsprogramm stehen, nämlich je einen Landwirtschaftstraktor «Vevey-Gas» mit Holzgasgeneratoranlage, System «Imbert»; Landwirtschaftstraktor «Vevey-Diesel» mit Original «Saurer»-Motor; «Vevey»-Industrie-Traktor mit Karosserie; «Vevey»-Raupentraktor.

Die meisten Zubehör-Geräte lassen sich dank einer patentierten Konstruktion in kürzester Zeit auf- oder abmontieren; von ihnen seien erwähnt: der Tragpflug mit mechanischer Aufziehvorrückung; die Scheibenegge, die das Pflügen und Eggen in einem Arbeitsgang ausführt; die Mähmaschine; die Seilwinde mit automatischer Seilführung und Sicherheits-Rutschkupplung; die dreistufige Riemenscheibe.

Ein Film vermittelt den Besuchern des Standes einen guten Ueberblick über die vielgestaltigen Verwendungsmöglichkeiten und die einfache Bedienung der «Vevey»-Traktoren. Die an der Messe ausgestellten Traktoren, die in ihrer Gesamtheit nur einen Teil des vielgestaltigen Fabrikationsprogrammes der Firma darstellen, veranschaulichen recht eindrucklich den hohen Stand der Erzeugnisse der Ateliers de Constructions Mécaniques de Vevey S. A.

## Der Kunstharzleim «Melocol» an der Schweizer Mustermesse

Die Gesellschaft für Chemische Industrie in Basel (CIBA) zeigt an der diesjährigen Mustermesse an ihrem Stand Nr. 3738 in Halle XI (altes Schappe-Areal) die praktische Verwendung von Melocol in der Furniertechnik. Melocol, der synthetische Kunstharzleim, ist zufolge seiner hervorragenden Eigenschaften nicht nur im Möbelhandwerk, sondern auch für Bauschreinerei und Zimmerarbeiten sehr geschätzt. Er ist feuchtigkeitsunempfindlich, wird nicht von Schimmelpilzen befallen, verfarbt gerbstoffhaltige Hölzer nicht und verursacht keinen Leimdurchschlag. Imposante Bauwerke entstanden in den letzten Jahren unter vermehrter Verwendung von verleimten Holzkonstruktionen. «Melocol» ermöglichte die Erstellung der Mustermessenhallen VIII und IX, der Kühlmattobelbrücke der Brienz-Rothorn-Bahn, eines neuen eidgenössischen Getreidemagazins und weiterer Bauwerke, und dies zu einem Zeitpunkt grösster Mangelwirtschaft im Sektor der Metalle. — Die Leimfachleute der CIBA stehen am Stand der Mustermesse zu jeder Auskunft über Verleimungsfragen zur Verfügung.

# KLINKER

braun, rot, gelb für Böden, Wandbelag, Cheminées, Fassaden

## A. G. Verblendsteinfabrik

Tel. 724 04

## Lausen

Ständige Ausstellung unserer Erzeugnisse in der SCHWEIZER BAU-CENTRALE ZÜRICH, TALSTRASSE 9, BÖRSENBLOCK (Eintritt frei)

# W. Frick-Glass A.=G.

Spezial-Unternehmung für

## **Bau - Isolierungen**

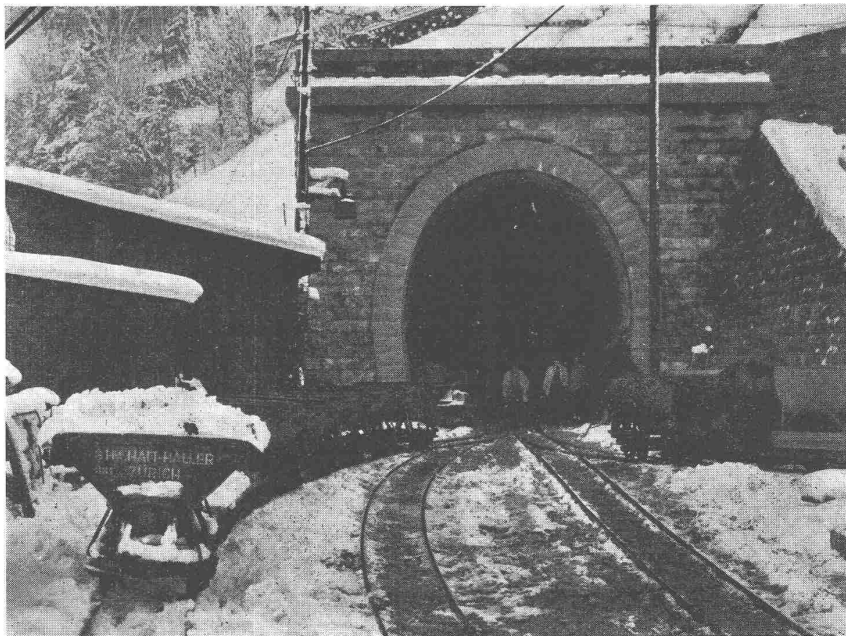
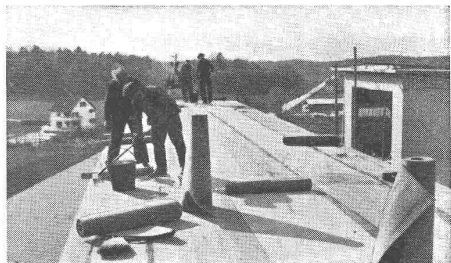
Eigene Dachpappen- und  
Asphaltprodukte - Fabrik

## **Zürich - Altstetten**

Telephon (051) 25.50.64 u. 25.58.16

Ausführung von Flachbedachungen (Kiesklebedächern),  
Terrassen-Isolierungen, Guss-Asphaltbelägen, Abdich-  
tungen gegen Grundwasser

**Fachmännische Beratung kostenlos!**



Stollenbau  
Tunnelbau  
Strassenbau

**AG. Heinr. Hatt-Haller Zürich**



**HOCH- u. TIEFBAU-  
UNTERNEHMUNG**

**Jetzt**  
den neuen, interessanten  
**Ottiker-Prospekt**  
über die schalungslose Steghohlkörper-Decke  
**verlangen!**  
Betonbalken-Fabrik K. Ottiker AG. Zürich  
Postfach Sihlpost

## ABDICHTUNGEN

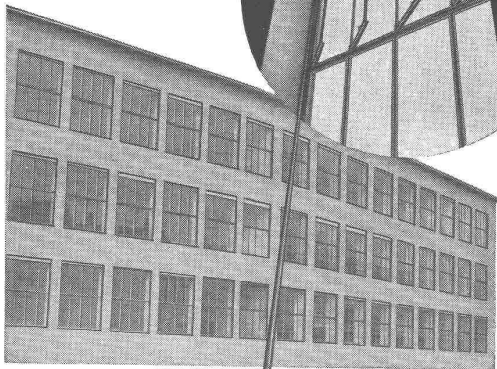
**SECCO**  
Zement  
Zusatz

gegen Grund- u. Andrangwasser

**A. PELLASCIO, ING. E.T.H.**

Ohmstrasse 16 ZÜRICH-OERLIKON Tel. 466373

## STAHL- FENSTER



Fenster für Fabrik-  
und Wohnungsbau  
Einfach- und Dop-  
pelverglasung  
Horizontal- u. Verti-  
kal-Schiebefenster

**GEBR. TUCHSCHMID**  
FRAUENFELD • ZÜRICH

Spritzverzinkung von  
Eisenkonstruktionen



Metallspritzwerk A.-G. Zürich  
Werk Kloten

708 45

Geleiseanschluss

Telephon 93 72 50

KRIENS  
**Bell**

**Wasserturbinen**  
**Hebezeuge**  
**Rangier-Spille**

A.-G. der Maschinenfabrik von Theodor Bell & Cie., Kriens-Luzern



**S.T.S.**

Schweizer. Technische Stellenvermittlung  
Service Technique Suisse de placement  
Servizio Tecnico Svizzero di collocamento  
Swiss Technical Service of employment

ZÜRICH, Beethovenstr. 1 — Telephon: 235426 — Telegr.: STSINGENIEUR ZÜRICH.  
Für Arbeitgeber kostenlos. Für Stellensuchende Einschreibgebühr 2 Fr. für 3 Monate.  
Bewerber wollen Anmeldebogen verlangen. Auskunft über offene Stellen und Weiterleitung von Offerten erfolgt nur gegenüber Eingeschriebenen.

**INDUSTRIE-ABTEILUNG**

- 237 **Konstrukteur**, mit Technikum u. Praxis im Werkzeugmaschinenbau. Zentralschweiz.  
239 **Konstrukteur**, mit Praxis im Apparatebau, für luft- u. wärmetechnische Anlagen. Ostschweiz.  
243 **Heizungs-Techniker**, mit Praxis im Apparatebau. Baldigst. Ostschweiz.  
247 **Maschinen-Techniker**, für Arbeitsstudien u. Arbeitszeitermittlung. Bewerber mit Kenntnissen der Blechwarenfabrikation bevorzugt. Nicht unter 25 Jahren. Nordwestschweiz.  
249 **Heizungs-Techniker**, mit Erfahrung in Zentralheizungsanlagen. Französisch. Baldigst. Westschweiz.  
251 **Konstrukteur**, für allgem. Maschinenbau. Baldmöglichst. Ostschweiz.  
253 **Maschinen-Techniker**, mit Praxis im Kessel- u. Apparatebau u. Kenntnissen in Verarbeitung v. Eisen, rostfr. Stählen, Aluminium u. Kupfer. Nordwestschweiz.  
255 **Dipl. Maschinen-Techniker**. Erwünscht englisch u. französ. Ostschweiz.  
257 **Dipl. Maschinen-Ingenieur od. -Techniker**, für allgem. Maschinenbau, als Konstrukteur. Baldigst. Ostschweiz.  
261 **HF-Techniker**, mit abgeschl. Studien, für Entwicklung von hochfrequenz- u. fernmeldetechn. Messgeräten; ferner **HF-Laborant**, für Schaltungen u. Geräte der HF- u. Messtechnik. Baldigst. Ostschweiz.

- 265 **Dipl. Maschinen-Techniker**, mit Praxis im Automaten- ev. Werkzeugmaschinenbau. Westschweiz.  
267 **Konstrukteure**, mit Praxis im allgem. Maschinen- od. Apparatebau, für chem. u. Nahrungsmittelindustrie. Ostschweiz.

**BAU-ABTEILUNG**

- 406 **Hochbau-Techniker**, mit Praxis in Bauführung. Sofort. Zürich.  
408 **Dipl. Hochbau-Techniker**, mit Praxis für Bureau. Sofort. Kt. Zürich.  
410 **Dipl. Bau-Ingenieur**, als Statiker, in Eisenbetonkonstruktionen u. Erfahrungen im Bau von Wasserversorgungsanlagen. Ca. 35 Jahre. Ostschweiz.  
412 **Hochbau-Techniker**, für Planbearbeitung für Wohnkolonien u. Einfamilienhäuser. Ca. 25 Jahre. Baldigst. Zentralschweiz.  
414 **Hochbau-Techniker**, mit Kenntnissen in statischen Berechnungen, für Wohnhaus u. Hotelbauten. Zentralschweiz.  
416 **Hochbau-Techniker**, mit Bureauapraxis. Sofort. Kt. Graubünden.  
418 **Dipl. Hochbau-Techniker**, für Ausführungspläne von Wohnbauten. Eintritt 1. Mai 1945. Zentralschweiz.  
420 **Dipl. Hochbau-Techniker ev. Dipl. Architekt**, mit Bureau- u. Bauplatz-Praxis. Sofort. Südostschweiz.  
422 **Dipl. Hochbau-Techniker**, für Ausarbeitung von Werkplänen. Zürich.  
424 **Dipl. Hochbau-Techniker**, für Planbearbeitung, Kostenvoranschläge, Bauführung. Baldigst. Nordwestschweiz.  
426 **Architekt od. Hochbau-Techniker**. Sofort. Ostschweiz.  
428 **Hochbau-Techniker** (Absolvent Technikum). Baldigst. Ostschweiz.  
432 **Hochbau-Techniker**, mit Praxis, auf Bureau u. Bauplatz. Zentralschweiz.  
434 **Dipl. Hochbau-Techniker ev. Dipl. Architekt**, für Entwurfsb. Sof. Zürich.  
436 **Hochbau-Techniker**, für Ausführungspläne. Sofort. Zürich.  
438 **Tiefbau-Techniker ev. Bauingenieur-Praktikant**, für Eisenbetonarbeiten. Sofort. Zentralschweiz.  
440 **Dipl. Tiefbau-Techniker**, für Strassen- u. Kanalisationsbauten, in der Hauptsache für Bureau. Sofort. Ostschweiz.  
442 **Hochbau-Techniker**, für Bureau u. Bauführung. Sofort. Zentralschweiz.

**VILLE DE LA CHAUX-DE-FONDS****Mise au Concours**

Ensuite de la démission honorable du titulaire, le poste de

**INGENIEUR COMMUNAL**

est mis au concours.

Les postulants, de nationalité suisse, doivent être porteurs du titre d'Ingénieur civil de l'E.P.F. ou de l'E. I. L. ou d'un titre équivalent, avoir plusieurs années de pratique dans l'organisation et la direction de chantier et des travaux de bureau y relatifs.

Connaissance approfondie de la langue française et bonnes notions de la langue allemande.

**Traitement:** Minimum Frs. 9600.—, maximum 12000.— plus allocations de renchérissement votées par le Conseil Général.  
Affiliation obligatoire à la Caisse de retraite.

**Entrée en fonction:** Le plus tôt possible.

Le Cahier des charges sera envoyé sur demande aux intéressés.

Ne se présenter que sur convocation.

Prière d'adresser les offres manuscrites avec toutes pièces utiles, à la **DIRECTION DES TRAVAUX PUBLICS**, rue du Marché 18, à LA CHAUX-DE-FONDS, jusqu'au 23 avril 1945.

**Junger Dipl. Tiefbau-Techniker**

mit Feld- und Bureauapraxis, gewandter Zeichner

**SUCHT STELLE**

per sofort oder nach Uebereinkunft. Offerten mit Lohnangabe sind zu richten unter Chiffre P 1823 R an Publicitas Burgdorf.

Junger

**ARCHITEKT**

sucht Stelle in Architekturbureau oder Bureau für Hoch- und Tiefbau (Uebnahme von Bauleitungen). Versiert in Wettbewerben, Projekten, Werkplänen, Kostenvoranschlägen, Bauleitungen etc., sowie allen einschlägigen Bureauarbeiten. (Deutsch, franz., ital.). Beschäftigungsdauer unter ein Jahr kommt nicht in Frage. Offerten sind zu richten unter Chiffre OFA 4439 Z an Orell Füssli-Annoncen, Zürich, Zürcherhof.

**Das Eidgenössische Amt für geistiges Eigentum in Bern**

sucht für die Prüfung von Erfindungspatentgesuchen

## 2 Elektro-Ingenieure 1 Maschinen-Ingenieur 1 Physiker

**Erfordernisse:** Abgeschlossene Hochschulbildung; Muttersprache Deutsch, gute Kenntnisse der französischen Sprache erwünscht.

**Besoldung:** Fr. 6124.— bis Fr. 9436.— zuzüglich die gesetzlichen Teuerungs-, Orts- und gegebenenfalls Kinderzulagen.

**Anmeldungen:** Bis 12. Mai 1945 an das Eidgenössische Amt für geistiges Eigentum in Bern.

**Bemerkung:** Die Anstellung erfolgt zunächst nur provisorisch (Probezeit).

**Baunivellier**

zu kaufen gesucht, gebraucht, jedoch guterhalten, event. älteres Modell. Offerten mit genauem Beschrieb und äusserstem Preis an Wm. GEMPERLE JAKOB, Geb. Sap. Kp. III/7, Feldpost.

**Stellen-Ausschreibung**

Wegen Erreichung der Altersgrenze des bisherigen Inhabers ist bei der Aargauischen Gebäudeversicherungsanstalt die Stelle eines

**INSPEKTORS**

im Kreise IV, Bezirke Bremgarten, Lenzburg und Muri, neu zu besetzen.

**Anforderungen:** Mindestens Technikumbildung. Praktische Betätigung als Baumeister oder Architekt.

Handschriftliche Anmeldungen mit Lebenslauf (Geburtsdatum, Heimat- und Wohnort, Zivilstand, Bildungsgang, bisherige Betätigung, usw.) sind bis 30. April 1945 an die Direktion des Aargauischen Versicherungsamtes in Aarau zu richten, wo auch die näheren Bedingungen (Gehalt, Anstellungsverhältnis) zu erfahren sind. Studien- und andere Ausweise sind beizulegen. Persönliche Vorstellung nur auf Verlangen.

Aarau, den 5. April 1945.

**AARGAUISCHES VERSICHERUNGSAMT.**

## Dipl. Hochbautechniker

mit mehrjähriger Bureau Praxis sucht Stelle in Architektur-Bureau. Gefl. Anfragen unter Chiffre Z. C. 4398 an Mosse-Annoncen A.-G., Zürich, erbeten.

Schweizer Kaufmann, seit vielen Jahren in der Baumaschinen-Branche tätig und bei der einschlägigen Kundschaft bestens eingeführt, sucht

## VERTRETUNG

zu übernehmen. Auch dieser Branche anlehrende Fabrikate kommen in Frage. Es können nur wirklich interessante Angebote in Betracht gezogen werden. Offerten unter Chiffre Z. L. 4469 an Mosse-Annoncen A.-G., Zürich.

Gesucht auf Anfang Mai gut ausgewiesenen

## Ingenieur

für diverse Vermessungsarbeiten für Kraftwerk- und Leitungsbau.

Ferner suchen wir einen versierten, mit allen einschlägigen Arbeiten vertrauten

## Bauschreiber

zur selbständigen Führung eines Baubureau. Offerten unter Chiffre M 8716 Z an Publicitas Zürich.

## Schweizerische Bundesbahnen, Kreis III

Offene Stelle bei der Bauabteilung

## 1 jüngerer Tiefbau-Ingenieur

für die Sektion Tiefbau und für den Bahnunterhalt

**Erfordernisse:** Diplom einer Technischen Hochschule, mindestens zweijährige praktische Tätigkeit als Ingenieur (Militärdienst inbegriffen), Kenntnis zweier Landessprachen.

Es ist eine Ausbildungszeit von drei Jahren vorgesehen, wovon das erste Jahr bei der erwähnten Sektion, das zweite Jahr im Eisenbahnbetriebsdienst und das dritte Jahr in andern Diensten.

**Anmeldetermin:** 30. April 1945. Anmeldung schriftlich an die Bauabteilung III der SBB in Zürich.

**Bemerkungen:** Dienst Eintritt möglichst bald.

Die Bauabteilung verabfolgt Interessenten die neu in Kraft gesetzten Richtlinien für die Aufnahme und Ausbildung von Ingenieuren und Architekten der SBB und erteilt auf Wunsch weitere Auskunft.



## Periodische Uebersichten für Praxis und Export

herausgegeben von Ing. H. Wiedmer

- I. Teil **WAS** erhalte ich **WO**?
- II. Teil **WER** liefert **WAS**?
- III. Teil **WAS** gibt es **NEUES**?

In Vorbereitung: Fachgruppenheft No. 9

(No. 10 Holz-Industrie)

## BAUGEWERBE

Aufnahme- und Lieferungsbedingungen durch

**Stand der Technik**, Redaktionsbureau  
Zürich 2, Richard Wagnerstr. 16 - Tel. (051) 25 22 57

## Architekt oder Techniker

mit Wettbewerbspraxis auf Architekturbureau gesucht.

Offerten mit Angabe von Referenzen, Eintrittstermin und Gehaltsansprüchen sofort unter Chiffre Z. K. 4468 an Mosse-Annoncen A.-G., Zürich.

## TECHNICIEN-ARCHITECTE

cherche collaboration intéressante chez architecte diplômé dans localité importante de la

## SUISSE ROMANDE

Meilleures références. Entrée de suite ou après arrangement. Offres sous chiffres Z. M. 4470 an Mosse-Annoncen A.-G., Zurich.

*Stetige Werbung gewinnt an Gedächtniswert*

## GARAGETORE

KIPPTORE  
SCHWENKTÖRE



LAUSANNE

BERN

ZÜRICH

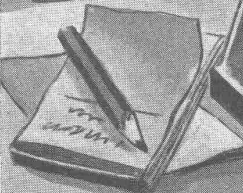
**HARTMANN & Co A.G. BIEL**



**ALBISWERK  
ZÜRICH A.G.**

# ALBIS-TELEPHON ANLAGEN

*für das Gewerbe*



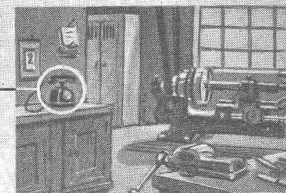
Büro

zum Amt

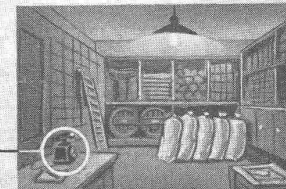
Zentrale



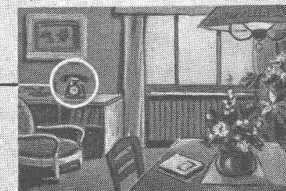
Laden



Werkstatt



Lager/Wohnung



- ① In den Haupträumen des Geschäftes und in der Wohnung ist der Meister vom Kunden erreichbar.
- ② Von allen Haupträumen aus kann der Meister mit dem Personal oder nach auswärts sprechen.
- ③ Das Personal kann von allen Haupträumen aus an den Meister gelangen.

Für nähere Auskunft wenden Sie sich bitte an das Telephonamt oder an folgende Vertriebsstellen:

**SIEMENS ELEKTRIZITÄTS-ERZEUGNISSE A.-G., ZÜRICH, BERN, LAUSANNE**