

**Zeitschrift:** Schweizerische Bauzeitung  
**Herausgeber:** Verlags-AG der akademischen technischen Vereine  
**Band:** 125/126 (1945)  
**Heft:** 15: Schweizer Mustermesse Basel, 14. bis 24. April 1945

## Werbung

### Nutzungsbedingungen

Die ETH-Bibliothek ist die Anbieterin der digitalisierten Zeitschriften auf E-Periodica. Sie besitzt keine Urheberrechte an den Zeitschriften und ist nicht verantwortlich für deren Inhalte. Die Rechte liegen in der Regel bei den Herausgebern beziehungsweise den externen Rechteinhabern. Das Veröffentlichen von Bildern in Print- und Online-Publikationen sowie auf Social Media-Kanälen oder Webseiten ist nur mit vorheriger Genehmigung der Rechteinhaber erlaubt. [Mehr erfahren](#)

### Conditions d'utilisation

L'ETH Library est le fournisseur des revues numérisées. Elle ne détient aucun droit d'auteur sur les revues et n'est pas responsable de leur contenu. En règle générale, les droits sont détenus par les éditeurs ou les détenteurs de droits externes. La reproduction d'images dans des publications imprimées ou en ligne ainsi que sur des canaux de médias sociaux ou des sites web n'est autorisée qu'avec l'accord préalable des détenteurs des droits. [En savoir plus](#)

### Terms of use

The ETH Library is the provider of the digitised journals. It does not own any copyrights to the journals and is not responsible for their content. The rights usually lie with the publishers or the external rights holders. Publishing images in print and online publications, as well as on social media channels or websites, is only permitted with the prior consent of the rights holders. [Find out more](#)

**Download PDF:** 23.02.2026

**ETH-Bibliothek Zürich, E-Periodica, <https://www.e-periodica.ch>**



Nicht nur, weil sie tadellos isoliert und warm hält; nicht nur, weil man damit beim Versetzen Zeit und Arbeitskräfte spart ist die NORMA-Decke zeitgemäss, sondern vor allem darum:

Die NORMA-Balken sind mit einer eisensparenden Armierung aus Spezial-SS-Stahl ausgerüstet. Damit lässt sich die doppelte Deckenfläche erstellen und Bauvorhaben die sonst undurchführbar blieben, werden dank NORMA realisiert.

Bitte, verlangen Sie den Besuch unseres erfahrenen Spezialisten. Er hilft Ihnen die heutigen Bauschwierigkeiten zu überwinden.

**Zürcher Ziegeleien A.-G. Zürich, Talstrasse 83, Telefon 23 87 00**

Abteilung NORMA

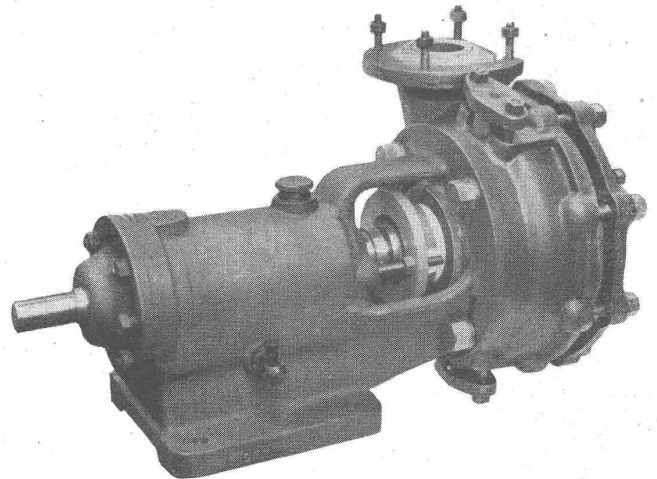
Sodann wird ein Rührwerk-Kippkessel mit Vakuumhaube von 300/450 l Inhalt ausgestellt. Der Kochkessel ist in seinen hauptsächlichsten Teilen aus nichtrostendem Stahl hergestellt und für Dampfheizung von 8 atü gebaut. Er ist besonders zur Verarbeitung von zähen Massen in der Nährstoff- und Süsswarenindustrie geeignet. Der Kessel ist mit hydraulischer Kippvorrichtung und hydraulischem Hubwerk für die Vakuumhaube ausgerüstet. Der Rührwerkantrieb erfolgt von unten mit dreigängigem Reduktionsgetriebe. Zur Einrichtung gehört noch ein Einspritzkondensator mit Kondensat- und Vakuumpumpe, die durch einen gemeinschaftlichen Elektromotor angetrieben sind.

Ferner wird ein Modell einer modernen Vakuumeindampfanlage mit mechanischer Wärmepumpe gezeigt, wie solche heute in vermehrter Masse besonders zum Eindicken von Milch und Fruchtsäften benützt werden. Allein mit den zur Zeit in Ausführung befindlichen derartigen Anlagen können unserer Volkswirtschaft jährlich mehrere tausend Tonnen Kohle eingespart werden.

Schliesslich sei ein Entstaubungsaggregat für Werkzeugmaschinen (z. B. Schleifmaschinen oder Spritzkabinen) angeführt, ausgerüstet mit einem Staubabscheider, System van Tongeren, sowie ein Sterilisator für eine Hefe-Reinzucht- und Würze-Vorgärungsanlage.

Die Pumpen- und Ventilatorenabteilung zeigt ausser normalen Pumpen, die in Serien hergestellt werden und für Haus- und Kleinwasserversorgungen, Gewerbebetriebe, Heizungsanlagen usw. Verwendung finden, auch einige besonders hervorragende Sondererzeugnisse. Um die Hochdruck-Zentrifugalpumpen zu verbilligen, ohne die Qualität irgendwie zu beeinträchtigen, bauen Gebrüder Sulzer schon seit einiger Zeit verschiedene Grössen eines Hochdruckpumpentyps, dessen Gehäuse und Inneres sich aus einzelnen gleichen Elementen zusammensetzt. Von den beiden ausgestellten Pumpen dieses Typs wird bei der einen der Axialschub durch ein Kugeldrucklager, bei der anderen durch die bekannte und bewährte Sulzer-Entlastungsscheibe ausgeglichen. Die einzelnen Gehäuse-Elemente werden durch kräftige Zugbolzen zusammengehalten. Neu ausgestellt sind Zentrifugalpumpen zum Fördern von Säuren. Für nur wenig angreifende Flüssigkeiten genügen dazu Ausführungen aus Gusseisen; für stärker angreifende Flüssigkeiten werden säurefeste Pumpen aus Chrom-Nickelstahl, Bronze, Blei, Leichtmetall, Stahlguss, säurefestem Silizium-Gusseisen oder Ausführungen aus Gusseisen geliefert, deren benetzte Flächen Gummiüberzüge er-

halten. Gezeigt wird eine Säurepumpe aus Silizium-Gusseisen. Dieses Material ist chemisch gut beständig, hat aber eine geringe Festigkeit und ist spröde. Um die Pumpenteile vor Ueberbeanspruchungen zu schützen und von gefährlichen Kräften zu



Niederdruck-Steinzeugpumpe. Mechanischer Teil von Gebrüder Sulzer AG., Winterthur; keramischer Teil von der Steinzeugfabrik Embrach AG.

entlasten, sind sie in eine besondere, kräftige Tragkonstruktion aus Gusseisen eingebaut oder eingeklemmt. Eine ähnliche Bauart zeigt eine Pumpe aus Steinzeug. Auch hier werden alle äusseren Kräfte und mechanischen Beanspruchungen durch Panzer aus Gusseisen aufgenommen, in die die Steinzeugteile eingekittet sind. Die Steinzeug-Säurepumpen werden von Gebrüder Sulzer, in Verbindung mit der Steinzeugfabrik Embrach A.-G. in Embrach hergestellt.

Schliesslich wird noch das Laufrad eines Propeller-Ventilators mit besonders geformten Schaufeln gezeigt. Der Schaufelquerschnitt hat die Form eines Tragflügels.



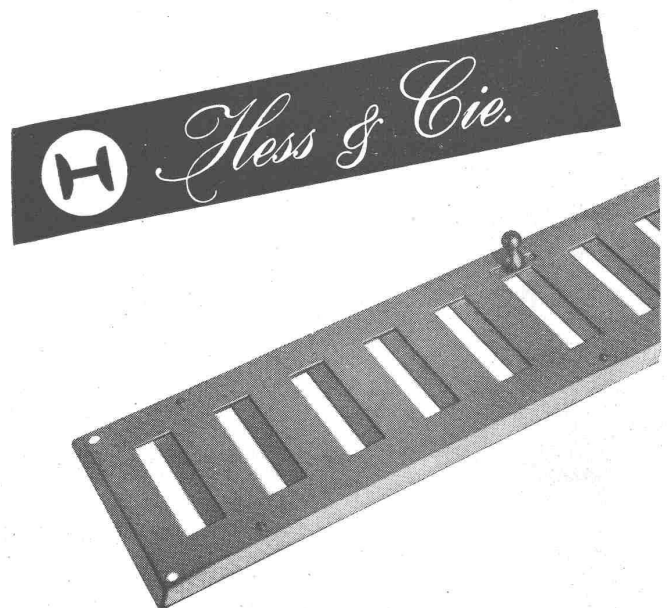
**SR0**  
KUGEL- UND ROLLENLAGER

**SR0 KUGELLAGER VERKAUFSBUREAU ZÜRICH**  
der Kugellagerwerke J. Schmid-Roost A.-G.

Nacht, Schmid & Co. Zürich

Telephon 25 89 66

Bleicherweg 7



**„HESCO“-Sockel-Schieber**  
emailiert oder verzinkt, in drei Lagergrössen  
von 10/30, 10/40 und 10/50 cm.

Ferner stellen wir HESCO-luft- und gasdichte Ventilationsklappen sowie Ventilationsgitter her. Ihre Wünsche für Extraanfertigungen werden ganz besonders sorgfältig geprüft.

**Hess & Cie., Pilgersteg, Rüti** (Zch.) Drahtzieherei, Metallwaren- u. Nagelfabrik  
Telephon (065) 2 35 22

Demontable Eisenbahnbrücke der Brienz-Rot-  
horn-Bahn, ausgeführt durch die Firma  
Fietz & Leuthold A. G., Zürich.

Mit Melocol verleimte, wetterfeste Hetzerkonstruktion.

# Melocol

Ihr Besuch an unserem Stand 3738, Halle XI,  
der Mustermesse würde uns freuen.

Unsere Fachleute stehen dort zu Ihrer Verfügung.

Gesellschaft für Chemische Industrie in Basel

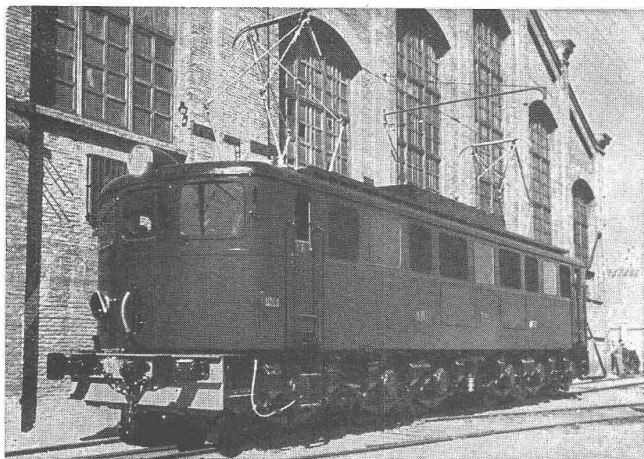


Stand 3738, Halle XI,



### S. A. des Ateliers de Sécheron, Genf

Für die «Red Nacional de los Ferrocarriles Espanoles, Zona Norte» liefert Sécheron den elektrischen Teil von 24 Lokomotiven Co Co von 3000 PS und 1500 V Gleichstrom, von denen an der diesjährigen Mustermesse (Stand 1515, Halle VI) ein voll-



Die erste der 24 Sécheron-Lokomotiven 3000 PS, 1500 V Gleichstrom für die Spanischen Staatsbahnen.

ständig geschweisster Motor von 500 PS sowie verschiedene elektrische Apparate zu sehen sind. Der mechanische Teil wird bei der Fa. Construcciones Devis S. A. in Valencia gebaut. Trotz aller zeitbedingten Schwierigkeiten konnte die erste Maschine Ende 1944 in Betrieb genommen werden.

Die neuen Lokomotiven sollen auf den Strecken Madrid-Segovia und Madrid-Avila eingesetzt werden, die Steigungen bis zu 19 ‰ aufweisen und in der Sierra de Guadarrama eine Höhe von 1360 m über Meer erreichen. Sie vermögen Züge von 680 t auf Strecken von 18 ‰ Steigung mit 43 km/h oder Züge von 1200 t auf Strecken von 7,7 ‰ Steigung zu befördern. Bei einer Geschwindigkeit von 60 km/h betragen die Zugsgewichte

240 t bei 18 ‰ bzw. 480 t bei 7,7 ‰. Besonders sorgfältig sind die Bremsvorrichtungen ausgebildet: Neben der in Spanien normalisierten Vakuumbremse sind eine mechanische Handbremse und eine elektrische Bremsvorrichtung mit Stromrückgewinnung eingebaut; dabei vermag die elektrische Vorrichtung allein einen Zug von 550 t bei 18 ‰ Gefälle zum Stehen zu bringen. Die Versuchsfahrten mit der ersten Lokomotive sind abgeschlossen und haben alle Erwartungen sowohl beim Anfahren wie auf voller Fahrt mit Geschwindigkeiten bis zu 100 km/h erfüllt.

Sécheron zeigt ferner auf ihrem Stand Elektroden für alle Arten von Schweißarbeiten, sowie Schweißapparate, von denen der neueste Typ SC 300 sich besonders gut eingeführt hat.

### B. A. G. Broncewarenfabrik A.-G., Turgi

Die B. A. G. hat dieses Jahr trotz grosser Schwierigkeiten in der Materialbeschaffung ihre Ausstellung auf zwei Stände ausgedehnt; Heimbeleuchtung und technische Beleuchtung sind räumlich getrennt, wodurch die Ausstellungsgegenstände übersichtlich dargeboten werden können. Der Stand Nr. 701 für Heimbeleuchtung zeigt Leuchtkörper verschiedenster Art, die in der gewohnten, sorgfältigen Art entworfen und ausgeführt worden sind und durch die schönen Formen und die harmonische Zusammenstellung der verwendeten Baustoffe vorteilhaft wirken. Im Material wiegt wieder Holz und geschmiedetes Eisen in Verbindung mit aparten Stoffschirmen vor; Aluminium ist in diesem Zweig der Beleuchtung fast gänzlich verschwunden.

Besonderes Interesse wird auch der Stand für Buchstaben in gegossener, geätzter und anodisierter Ausführung erwecken. Da keine Kupferlegierungen verwendet werden dürfen, müssen die Firmen-, Leistungs- und Bezeichnungsschilder vorwiegend aus Aluminium hergestellt werden. Daneben sei auf Ematal als neuer Baustoff für die Schilderfabrikation aufmerksam gemacht. Auf dem Gebiet der Aluminium-Veredlung, Anoxal, gibt die Firma einen Einblick in die Entwicklungsarbeiten des verflossenen Jahres.

Im Stand Nr. 2027 auf der Galerie der Halle III werden die technischen Beleuchtungskörper in übersichtlichen, nach Verwendungskategorien unterteilten Gruppen ausgestellt: Zweckleuchten für Industrie, Gewerbe, Schulen, Spitäler und viele andere Gebiete. Eine interessante Neuheit bietet ein Bühnenscheinwerfer mit elektrisch gesteuertem Farbwechsel. Unter den vielen Zweckleuchten, die alle nach lichttechnischen Grundsätzen konstruiert sind, seien besonders die neuen Indirektleuchten für Büros, Schulen usw. hervorgehoben.



Präzisions-  
Bau- und Möbelbeschläge

**INCA**

Neusilber

Inca-Bonal, Aluminiumbeschläge

Inca-RZ 30, Zinklegierung

Bezug nur durch Eisenhandlungen

Fabrikant:

**INJECTA A.G.**

Spritzgußwerke u. Apparatefabrik

Teufenthal bei Aarau

Tel. 3 82 77

**CHRISTEN**

**UNIVERSAL-FRÄSMASCHINE**  
für Präzision und Leistung

**ACIERA**

**TYPE F 4**

**CHRISTEN & CO. A.-G. BERN**

GENAUIGKEITS-WERKZEUGMASCHINEN

J-5



## Meynadier & Cie. A.-G., Dachpappenfabrik, Bausolierstoffe, Zürich-Altstetten

Die Firma Meynadier wird an ihrem Stand 2241 in Halle VIII als Spezialunternehmen für Isolierarbeiten im Hoch- und Tiefbau an verschiedenen Modellen die Konstruktion wasserdichter Isolierungen zeigen, die sich in der Praxis bewährt haben. Ganz besonders dürfte die Abdichtung einer wasserdurchrieselten Nagelfluhwand, die mit unserem bewährten Zementdichtungsmittel BARRA wasserdicht verputzt wurde, interessieren. Die Ausstellerin bietet ausserdem an Hand von Modellen und Grossaufnahmen einen Querschnitt durch ihr Schaffensgebiet: Flachbedachungen (Kiesklebedächer) mit Anschlusspartien, Schutzschicht mittels Kiesbestreuung etc., Terrassenisolierungen mit begehbarem frostsicherem Zementüberzug in verschiedenen Farben, Fugendichtungen an Zementbelägen, Fensterbank- und Gewandefugen usw., unter Verwendung elastisch bleibenden Spezialfugenkitts «PALTOX». Als Fabrikantin teerfreier Dauerdachpappen, Teerdachpappen und Klebmassen sowie von Spezial-Bausolierstoffen verschiedener Art zeigt die Firma ausserdem eine Auswahl der gebräuchlichsten Pappensorten und der übrigen bekannten und erprobten Produkte wie «COMPOSIT», kalt verwendbare Dachschutzmasse als Erhaltungsanstrich und für Reparaturen, «NEROL», bituminöser, wasserdichter Isolieranstrich für Betonmauerwerk, Säureschutz von Drainage-Zementröhren, Rostschutz, kalt verwendbar, gebrauchsfertig.

## FAVAG, Fabrik elektrischer Apparate A.-G., Neuenburg

Favag wurde im Jahre 1860 durch Hipp gegründet und ist die älteste Fabrik elektrischer Uhren in der Schweiz. Sie stellt nicht nur elektrische Uhren und Zeitmessapparate für Industrie und Wissenschaft, sondern auch Wasserstandsmesser und Telefonmaterial her.

In der Mitte des Standes 1258, Halle V, zieht eine moderne Zeitzentrale die Aufmerksamkeit auf sich. Dieses Meisterwerk der Präzision ist für die Steuerung des Uhrennetzes einer grossen Fabrik bestimmt. Es besteht aus zwei je mit einem Sekundenpendel versehenen Hauptuhren, wovon die eine als Betriebs- und die zweite als Reserveuhr dient. Durch eine besondere Vorrichtung

werden die beiden Uhren synchronisiert, sodass im Falle eines unregelmässigen Ganges der ersten die zweite automatisch eingreift, um die Steuerung der Nebenuhren zu sichern. Das zwischen den beiden Uhren sich befindende Tableau enthält die Kontrollzifferblätter für jede Nebenuhrgruppe, die Messapparate sowie die Vorrichtungen für Zeiteinstellung und Störungsmeldungen. Ein besonderer Mechanismus bewerkstelligt überdies die Abgabe von Zeitzeichen und steuert die Glockenhämmer.

Links der Zentrale befindet sich ein schematisches Uhrennetz, bestehend aus einer mit  $\frac{1}{2}$  Sekundenpendel und Signalvorrichtung versehenen Hauptuhr, einer Stromquelle, einigen Nebenuhren und Weckern. Die wasserdichte Nebenuhr u. a., speziell für sehr feuchte Räume bestimmt, eignet sich vor allem für chemische und Textilfabriken, Bierbrauereien usw. Der auf der andern Seite ausgestellte Frequenzkontrollapparat ist hauptsächlich für Kraftwerke von Interesse. Er gibt den Unterschied zwischen Synchronzeit und Normalzeit an. Daneben befinden sich noch Sekundenzähler, wie sie häufig in den Uhrenfabriken verwendet werden. Ferner sei noch eine vierseitige Turmuhr erwähnt, die das Beispiel einer modernen, einfachen Uhrenanlage grosser Dimensionen bietet.

Unter den für die Industrie bestimmten Apparaten ist das Synchronoskop von sozusagen unbegrenzter Verwendungsmöglichkeit. Es erlaubt, die Dauer von Stromimpulsen und Stromunterbrüchen (Eichen von Zählern, Relais, Prüfen der Bewegungen von Maschinenteilen usw.) auf  $\frac{1}{100}$  Sekunde genau zu messen. Für Laboratorien dienen hauptsächlich die mit der Hipp'schen vibrierenden Zunge ausgerüsteten Chronoskope und Bandchronographen, die Messungen von kurzer Dauer auf  $\frac{1}{1000}$  Sekunde erlauben. Für Sportanlässe hat sich der Fadenreissapparat überall gut bewährt zur automatischen Betätigung von Stoppuhren. Eine Anlage mit Zeitzähler, Signalvorrichtung und Bedienungsapparat, wie sie immer mehr für Härteanlagen verwendet wird, kann in Betrieb gesehen werden und wird sicher die Betriebsleiter und Fabrikationsschefs interessieren.

Es ist auch bekannt, dass sich Favag für die Fabrikation von Wasserstandsmessern spezialisiert hat. Das sprechende Limmimeter, das sich während mehreren Jahren im Betrieb bewährt hat, wird zweifellos die Aufmerksamkeit der Fachleute auf sich lenken. Erwähnt seien zum Schluss die Batterieuhren, die einige neue und gefällige Modelle aufweisen.

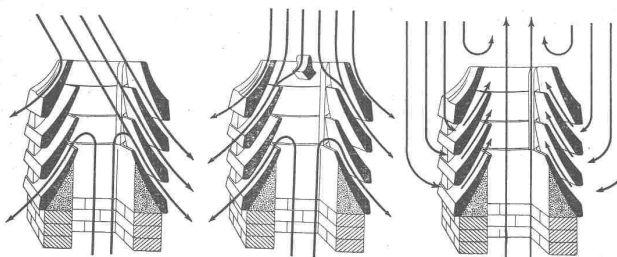
## Zwischen Theorie und Praxis

klafft oft eine grosse Lücke. Nicht so beim  
**Rauchsauger „SUPERIOR“**

Wir stellen gegenüber:

### DIE THEORIE:

Wirkungsweise des Rauchsaugers



bei Fallwind

bei Sturzwind

bei Windstille

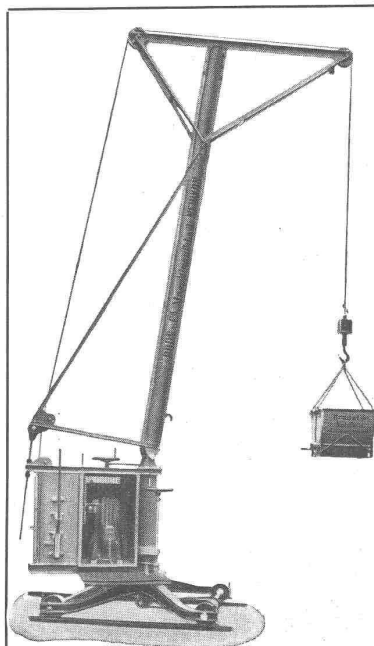
### DIE PRAXIS:

An der diesjährigen Mustermesse werden Funktion und Wirkung des Rauchsaugers „SUPERIOR“ an Hand von Kaminmodellen in Originalgrösse **praktisch demonstriert**. Dank einer besonderen Vorrichtung können die Vorgänge im Kamininnern bei verschiedenen Konstruktionen und diversen äusseren Einwirkungen genau verfolgt werden. Baufachleute und Bauinteressenten dürfen diese interessanten Vorführungen nicht verfehlen.

**Kaminbau G. m. b. H., Wabern-Bern**

Halle VIII (Bauhalle)

**Stand 2217**



**Kleinbaukrane,**  
verstärkte Ausführung, bes.  
für Tiefbau und Greif-  
betrieb geeignet.

**Betonmischmaschinen**  
von 100 — 2000 lt. Inhalt

**Kompressoren**  
fahrbar und stationär,  
gekuppelt mit Elektro-  
oder Dieselmotor

**Pressluftwerkzeuge**

**Feldbahnlokomotiven**

**Steinbrecher**

**Sandwalzwerke**

**Vibrationssiebe**

**Kabelbagger**

**Komplette Kies- und  
Sand-Aufbereitungs-  
Anlagen**

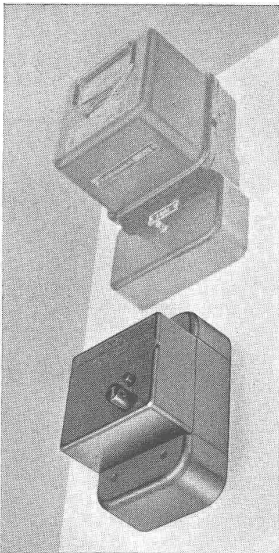
**BRUN & CIE. A.-G.**

**Maschinenfabrik, NEBIKON (Luzern)**

Gegründet 1872

Telephon 851 12





## **CMC-Kleinautomaten**

**begrenzen die Verbraucherbelastung  
in stark belasteten Verteilnetzen**

- Sie schalten zu stark belastete Installationsteile ab
- Sie sind nach jedem Ansprechen sofort wieder betriebsbereit
- Sie verhindern die Ueberlastung der Leitungen
- Sie sind ein-, zwei-, dreipolig und für 0,2 bis 25 Amp., 500 Volt lieferbar

In Anfragen und Bestellungen ist uns die gewünschte Auslösestromstärke anzugeben

Besuchen Sie unseren Stand No. 1386 in Halle V an der MUBA  
(14. bis 24. April 1945)

**CARL MAIER & CIE. Fabrik elektrischer Apparate SCHAFFHAUSEN**  
Telephon No. (053) 53813

# WACO

- VENTILATOREN
- LUFTHEIZAPPARATE
- LUFTFILTER
- LÜFTUNGSANLAGEN

**Wanner & Co. A.-G. Horgen**

# MERKER

**MUBA STAND 1081**

**HALLE III B**

**Bade- u. Waschapparate / Chromstahlabwaschtische**



### Kaminbau G. m. b. H., Bern

Auch der Fachmann kennt die Bedingungen, unter welchen eine Kaminanlage arbeitet, meist nur in der Theorie, denn die allerwenigsten hatten schon Gelegenheit, zuzuschauen, wie im Kamininnern bei bestimmten Wetterlagen oder Windströmungen Wirbel, Stauungen und Rückschläge entstehen. Die Firma Kaminbau G. m. b. H. bietet an der diesjährigen Mustermesse im Stand 2217, Halle VIII, sowohl dem Laien wie dem Fachmann Gelegenheit, die obenerwähnten Erscheinungen in der Praxis zu beobachten. An Hand verschiedener Kaminmodelle in Originalgrösse wird die Funktion dieser Kamine unter den verschiedenen Einwirkungen von Kälte und Wärme, Windstille und Windströmungen, Auf- und Fallwind usw. demonstriert. Da diese Kaminmodelle auf einer Seite nur durch eine Glasplatte abgeschlossen sind, ist es möglich, alle Vorgänge im Kamininnern genau zu verfolgen. Somit lassen sich Vor- und Nachteile der verschiedenen Konstruktionen leicht feststellen.

Witterungseinwirkungen, die sich auf die Funktion einer Heizungsanlage nachteilig auswirken, lassen sich durch eine entsprechende Konstruktion des Kaminabschlusses im günstigen Sinne korrigieren ... dies ist längst bekannt. Ob sich aber eine solche Spezialkonstruktion in der Praxis bewährt, konnte bis anhin erst nach Montage des Kaminabschlusses und Inbetriebnahme der Heizungsanlage festgestellt werden. Der Käufer musste sich mit theoretischen Angaben und mit den gemachten Zusicherungen begnügen, im Grunde genommen kaufte er aber die Katze im Sack. Gerade weil die versprochene Wirkung vielfach ausblieb, stößt man in Fachkreisen so oft auf eine gewisse Skepsis gegenüber Kaminhüten. Die Firma Kaminbau G. m. b. H., Herstellerin des nach den neuesten Prinzipien der Aerodynamik konstruierten Rauchsaugers «Superior», bietet jedem Interessenten Gelegenheit, sich persönlich von den ausserordentlichen Eigenschaften ihres Produktes zu überzeugen, indem Funktion und Wirkung aus diesen Demonstrationen klar ersichtlich werden.

### Aufzüge- und Elektromotorenfabrik Schindler & Cie. A.-G., Luzern

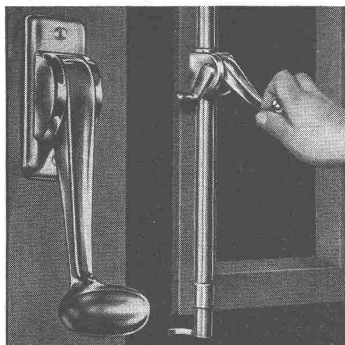
Der diesjährige Stand 1412 in Halle V will zeigen, dass die Firma, deren elektrische Aufzüge allgemein bestens bekannt sind, auch im Motorenbau mit grossem Erfolg tätig ist. Man findet hier ausser Normalmotoren für Industrie, Gewerbe und Land-

wirtschaft auch eine Anzahl Sonderausführungen, die Schindler mit besonderer Sorgfalt entwickelt hat. Die äussere Konstruktion der Motoren ist gekennzeichnet durch die verschiedenartigsten An- und Einbaumöglichkeiten, wie Fussmotoren, Flanschmotoren, Einbaumotoren, dann tropfwassergeschützte oder ganz gekapselte Ausführungen für Aufstellung in besonders schmutzigen oder feuchten Räumen.

Die Zentrifugalanlassermotoren haben durch die Ausführung für zwei Umdrehungszahlen eine erweiterte Anwendungsmöglichkeit gefunden. Ein solcher Motor wird am Stand im Betrieb vorgeführt. Ebenso ein Frequenz-Generator von 100, 150, 200 und 250 Perioden, wie solche zur Hauptsache bei Schleifmaschinen zum Antrieb der Schleifspindel verwendet werden. Besonderem Interesse begegnet die Ward-Leonardgruppe mit stufenlos regulierbarer Tourenzahl des hauptsächlich für Werkzeugmaschinenantrieb verwendeten Gleichstrommotors. Unter Kleinmotoren finden wir den Nähmaschinenmotor Schindler, der im Schneidereigewerbe dank seiner einfachen Handhabung günstige Aufnahme gefunden hat. Eine interessante Neukonstruktion zeigt Schindler in Form einer kleinen elektrischen Winde mit im Oelbad laufenden Schneckenradgetriebe, verwendbar für kleine Aufzüge, Torantriebe und andere Spezialzwecke. Minimal in den Abmessungen, aber kräftig in der Konstruktion und von grosser Leistungsfähigkeit, wird diese Winde eine vielseitige Anwendung finden.

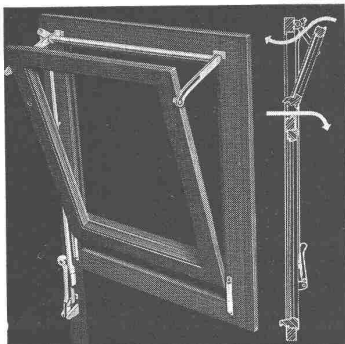
### Peravia A.-G., Bern

In steter Arbeit vervollständigt die Firma von Jahr zu Jahr ihre Auswahl an Apparaten und Instrumenten für die Aviatik, und immer wieder kann der Berichterstatter auf neue Erzeugnisse hinweisen. Dieses Jahr sei besonders auf die Beschleunigungsmesser und -schreiber hingewiesen. Mit diesen Apparaten können die Beschleunigungen in der Flugzeug-Vertikalaxe als Vielfaches der Erdbeschleunigung gemessen und auch registriert werden. Daneben zeigt die Firma in Halle V, Stand 1242, die bereits bekannten und bewährten Erzeugnisse, wie: Tachographen, Motographen, Höhenmesser, Tourenzähler, Höhenmesser, Doppelzündmagnete usw. Ferner seien hier auch die Apparaturen für den drahtlosen Sicherungs- und Nachrichtendienst der Aviatik erwähnt, wo die Firma auf beachtenswerte Leistungen hinweisen kann. Mit elektrischer Fernsteuerung für Wellenwahl, Betriebsart, Abstimmung usw. lassen sich die Apparate sehr gut den gedrängten Raumverhältnissen in Flugzeugen anpassen.



**KOLLER**  
*Beschläge*

an der Mustermesse  
Halle VIII, Stand 2275

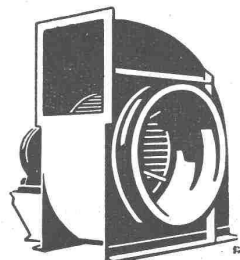


Neue Beschläge in  
Bedienung und  
Wirkung

Schiebefenster  
Laufbeschläge

Zusammenlegbare Transportgeräte

**Metallbau Koller A.G. Basel**



geräuschlose

**Ventilatoren**

Luftkonditionierung

Lufttrocknung

Luftbefeuchtung

Ventilatoren f. Luftschutz-  
räume. Industrielle Ent-  
staubungs-Apparate

Geräuschlose Elektromotoren



**H. Meidinger & Cie, Basel 4**



**GLASDÄCHER**  
in kifflosem System „KULLY“

**GLASDACHWERKE OLTEN**  
**A. KULLY, Dipl.-Ing., OLTEN** GEGR. 1854  
TEL. 53801 und 02



**erd- und  
Luftphotogrammetrie**  
Geodäsie · Nivellement · Kartographie  
**Topographie**

TECHNISCHES BUREAU  
**LEUPIN & SCHWANK**  
BERN

TEL. 3 52 72



**Hetzerbalken  
Hetzerträger  
Hetzerbinder**

gerade und gebogene erstellen prompt

**A. J. EGGSTEIN SÖHNE & C<sup>IE</sup>**  
HOLZBAUUNTERNEHMUNG  
**LUZERN**

*Fassadeneinigung, Sockel u. s. w.*

für alle Steinarten

**Lavolit**

Verlangen Sie unverbindliche Vorführung

Lavolit-Werke Eiken (Aargau), Tel. (13) 7 14 46  
Lavolit-Vertrieb: E. Huber, Zürich, Gotthardstr. 21, Tel. 2 51 30



**Stahlskelette** für Industriebauten  
**Masten**  
**Brückenbauten**

Fabrikfenster (schmiedeeiserne)

Stahlmöbel für Betriebseinrichtungen:  
Kleiderschränke, Werkzeugschränke, Arbeitstische, Werkbänke, neuzeitliche Arbeitsstühle und Hocker, Magazin-  
gestelle, Regale für Metallstäbe und Röhren, Aktenschränke,  
Zeichnungsschränke, Archivgestelle, Transportgeräte aller  
Art, Fahrradständer

Schaufensteranlagen:  
Sonnenstoren, Vitrinen, Scherengitter

**ERNST SCHEER AKTIENGESELLSCHAFT HERISAU**  
Telephon 51992      STAHLBAU UND MASCHINENFABRIK      Gegründet 1855



## Schweizerische Lokomotiv- und Maschinenfabrik Winterthur

Der Stand der Lokomotivfabrik Winterthur, Nr. 3758 in Halle XI, gibt, obwohl nicht alle Produkte der Firma vertreten sind, einen Ueberblick über ihr reichhaltiges Fabrikationsprogramm. Leider müssen die Lokomotiven aller Antriebsarten und Systeme fehlen. Die ausgestellten Photographien geben nur ein knappes Bild des wichtigen Fabrikationszweiges, den der Lokomotivbau in der SLM-Winterthur darstellt. Von seinen Produkten seien vor allem erwähnt: Elektrische Güter- und Schnellzugslokomotiven für alle Spurweiten, Dampflokomotiven aller Systeme für Voll- und Nebenbahnen, Zahnradmaschinen für gemischten und reinen Zahnradbetrieb mit Dampf-, Elektro- und Verbrennungsmotorantrieb, elektrische und dieselektrische oder dieselmechanische Schnelltriebwagen, Diesellokomotiven, Hochdruck-Dampflokomotiven für Frischdampfdrücke bis 100 atü, Schneeschleudern und Schneepflüge, ferner Werklokomotiven, Baulokomotiven und feuerungslose Heisswasserlokomotiven für feuergefährliche Betriebe. Die Firma hat nicht nur in jahrelanger Zusammenarbeit mit den Organen der SBB und der Privatbahnen Triebfahrzeuge aller Art für unsere inländischen Bahnverwaltungen gebaut, sondern ihre Produkte nach allen Teilen der Welt exportiert und, nachdem in verschiedenen Ländern eigene nationale Lokomotiv-Industrien gegründet wurden, in Zusammenarbeit mit jenen Firmen Prototypen von Triebfahrzeugen entwickelt. Bis zu Anfang des Jahres 1945 sind über 4000 Schienentriebfahrzeuge aller Art in den Werkstätten der Lokomotivfabrik gebaut worden.

Ueber ein weiteres Hauptfabrikationsgebiet der Firma gibt der ausgestellte Sechszylinder-Schiffsdieselmotor Aufschluss. Die Lokomotivfabrik hat als erste Firma der Schweiz den Bau von Verbrennungsmotoren schon in den 80er Jahren des vorigen Jahrhunderts aufgenommen und liefert heute horizontale und vertikale Diesel- und Gasmotoren, sowie Zweistoff-Motoren als stationäre Maschinen und für den Antrieb von Schiffen und von Schiffs-Hilfsgruppen in Leistungen von 20 bis 3000 PS. Zufolge der Verknappung an flüssigen Brennstoffen ist der mit Generatorgas betriebene Gasmotor wieder zu Ehren gekommen, doch wird er heute vorzugsweise als Motor mit Brennstoff-Zündung an Stelle der elektrischen Zündung gebaut. Der Gasmotor arbeitet in diesem Fall nach dem Dieselverfahren und er kann sowohl als reiner Dieselmotor oder als Maschine mit gemischtem Brennstoff, d. h. als sog. Zweistoff-Motor laufen, wobei der Gasanteil von 0 bis 90 % des totalen Brennstoffverbrauches variierbar ist. Diese Motorenart ermöglicht es, mit dem gerade zur Verfügung stehenden Brennstoff

zu fahren und dabei auch bei Gasbetrieb beinahe die volle Leistung des Dieselbetriebes zu erzielen, während bei Verwendung des normalen Gasprozesses, d. h. bei elektrischer Zündung, mit Leistungseinbußen von 30 bis 40 % gerechnet werden müsste. Der Uebergang von einer Brennstoffart zur andern kann während des Betriebes erfolgen und erfordert keinerlei Auswechslung von Bestandteilen.

Der ausgestellte Schiffsdieselmotor ist für 450 PS bei 600 Uml/min gebaut und arbeitet mit Büchi-Aufladung; die Aufladegruppe System Brown Boveri ist am Motor direkt angebaut. Die Abgasturbinaufladung ergibt in ihrer normalen Form Leistungssteigerungen bis zu 50 %, bezogen auf die Leistung des unaufgeladenen Motors und in Sonderfällen sogar bis zu 100 % und mehr. Ihre Anwendung ermöglicht die Wahl eines kleineren und leichteren Motors. Ausser stationären und Schiffsmotoren baut die Lokomotivfabrik auch Diesel- und Gasmotoren zum Antrieb von Schienenfahrzeugen, Diesellokomotiven, Dieseltriebwagen usw., sowie Benzinmotoren in Spezialausführung (luftgekühlte Bauart) und Flugmotoren, endlich auch Gas-erzeuger zur Vergasung aller festen Brennstoffe.

Schiffsmotoren grösserer Leistungen werden im allgemeinen umsteuerbar gebaut, während für solche kleinerer Leistungen im druckölgesteuerten Wendegetriebe und im kombinierten Wende- und Untersetzungsgetriebe der Lokomotivfabrik zwei vorzügliche Apparate für die Uebertragung der Motorleistung auf die Propellerwelle zur Verfügung stehen. Das ausgestellte Getriebe vermag 700 PS im Vorwärtslauf und 200 PS im Rückwärtslauf bei 2000 Uml/min der Motorwelle und 1200 Uml/min der Propellerwelle zu übertragen. Die Apparate lassen sich fernsteuern, sodass die direkte Bedienung der Schiffsantriebsanlage von der Kommandobrücke aus möglich wird.

Oelschaltgetriebe ähnlicher Art, aber mit mehrstufiger Uebersetzung (4 bis 6 Geschwindigkeiten), dienen für Diesellokomotiven mittlerer und kleinerer Leistung, sowie für Dieseltriebwagen vorteilhaft zur mechanischen Kraftübertragung. Bei Verwendung des fernsteuerbaren SLM-Winterthur-Getriebes ist im allgemeinen keine besondere Anfahrkupplung erforderlich, indem die im Oelbad laufenden Getriebekupplungen zum Anfahren benützt werden können.

Daß der Kompressorenabteilung der Lokomotivfabrik ein wichtiger Platz zukommt, geht aus ihren zahlreichen Ausstellungsobjekten hervor. Die Firma baut ein- und mehrstufige Rotations-Kompressoren und -Vakuumpumpen in Leistungen bis rd. 800 PS in stationärer, transportabler und fahrbarer Ausführung für alle Bedürfnisse der Industrie und des Baugewerbes; sie baut ferner Kreiskolbengebläse für Drücke und Vakua bis

(Fortsetzung siehe Anzeigenseite 34.)

# KLINKER

braun, rot, gelb für Böden, Wandbelag, Cheminées, Fassaden

A. G. Verblendsteinfabrik Tel. 724 04 **Lausen**

Ständige Ausstellung unserer Erzeugnisse in der SCHWEIZER BAU-CENTRALE ZÜRICH, TALSTRASSE 9, BÖRSENBLOCK (Eintritt frei)

## TURBINES HYDRAULIQUES

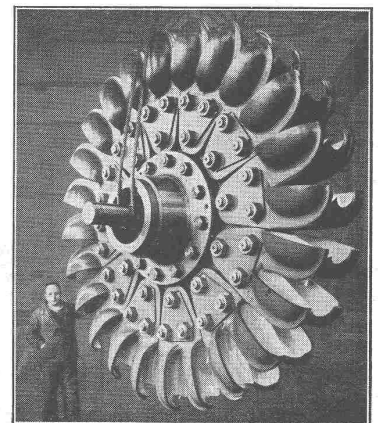
POUR TOUTES CHUTES ET TOUS DÉBITS

**MODERNISATION**  
DE TOUTE INSTALLATION  
HYDRO-ÉLECTRIQUE  
**ANCIENNE**

ROUE D'UN GROUPE  
DE 60 000 CH  
CHUTE 640 MÈTRES

ATELIERS DES CHARMILLES S. A. GENÈVE

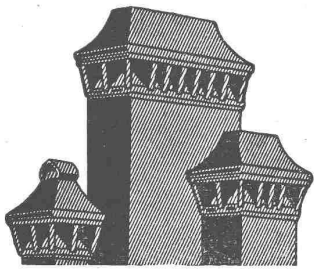
# CHARMILLES



**OMS** - Kläranlagen A.-G., Zürich 2 Albisstrasse 26  
Telephon 45 16 47

Zentralkläranlagen Hausklärgruben  
das Frischwasser-Klärverfahren mit automatischer Schwimmstoffabscheidung





# „Spezial“-Rauch-Absauger

mit der neuen patentierten Tunnel-Abdeckung

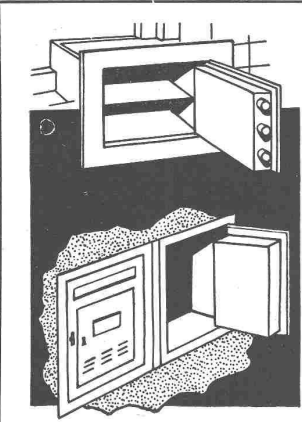
..... sorgt für guten Zug und rationelle Verbrennung.  
Guter Kaminzug spart Holz und Kohlen!

**Spezialbeton A.-G.**



**Staad (St. Gallen)**

TELEPHON 41934



**Einmuerkassen  
Briefkasten  
Werkzeugshränke  
Stahlmöbel**

Verlangen Sie Prospekt Nr. 59

**UNION-KASSENFABRIK AG.  
ZÜRICH**

Ausstellung und Verkauf:  
Löwenstr. 2 „Schmidhof“  
Fabrik und Bureaux:  
Albisriederstr. 257 - Tel. 25 17 58

Schweizer Mustermesse, Halle I, Stand 215

**BASLER PARKETT**  
Korkparkett

Dieser Bodenbelag wird auch Ihnen Freude machen; er ist warm, schalldämpfend und gleitsicher, dauerhaft und preiswert.

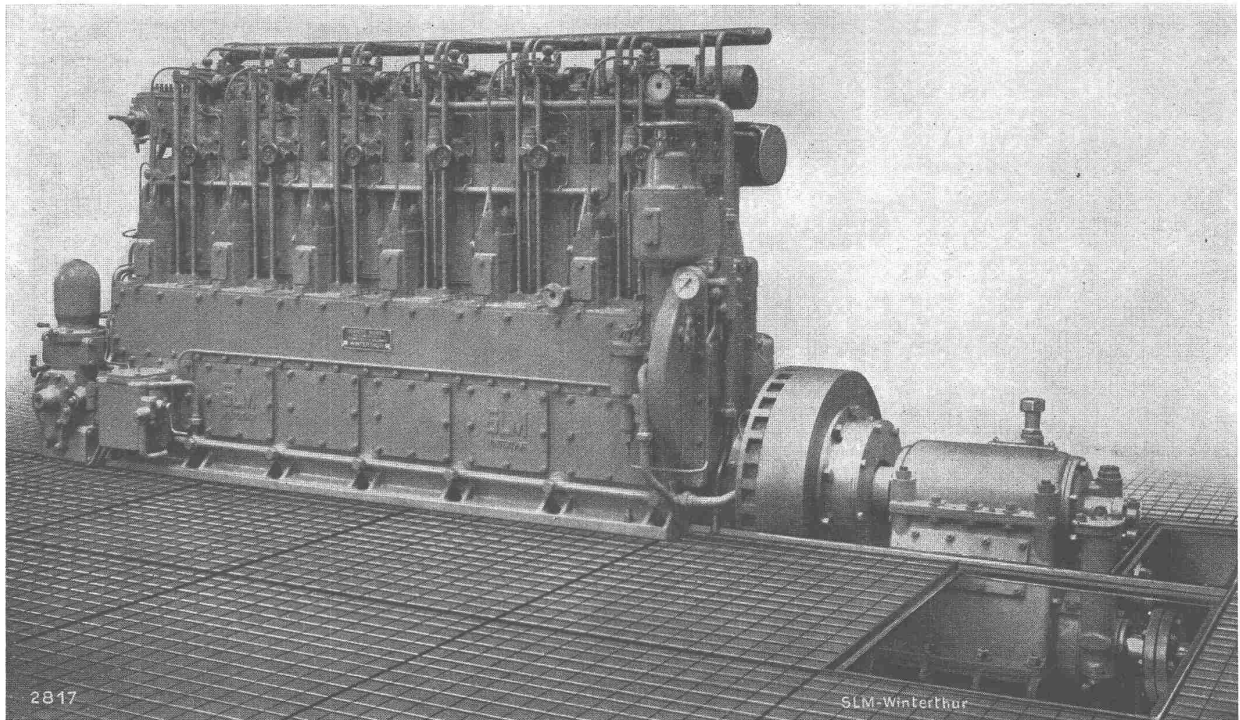
Gesellschaft für Korkindustrie Basel

**JOH. MÜLLER**  
Fabrik für Zentralheizungen  
Aktien-Gesellschaft  
Rüti (Zch.) Filiale in Zürich



Warmwasser- und Dampfheizungen  
Fußboden- und Decken-Strahlungsheizungen  
Abwärmeverwertungsanlagen  
Mechanische Wäschereien  
Entnebelungsanlagen  
Holzvergaser  
Heißwasserheizungen  
Luftheizungen  
Warmwasserversorgungen  
Kochküchenanlagen mit Dampf- oder Heißwasserbetrieb  
Elektro-, Wasser- und Dampfheizkessel  
Gewächshausheizungen  
Pumpenheizungen  
Ventilationsanlagen  
Klima-Anlagen





5000 mm WS, die vor allem in pneumatischen Förderanlagen, in Wärmepumpenanlagen, als Luft- und Gasgebläse usw. ausgedehnte Verwendung finden. Diese ausserordentlich robusten Maschinen sind weitgehend unempfindlich gegen Verschmutzung und Abnutzung durch Staub und damit universell verwendbar. Für die Bedürfnisse der chemischen und der Nahrungsmittel-Industrie hat die Lokomotivfabrik die sog. Wasserringpumpen als Kompressoren und Gebläse entwickelt, die ebenfalls in ein- und mehrstufiger Bauart geliefert werden. Wasserringpumpen sind in der Lage, mit Säuredämpfen verunreinigte Luft zu fördern. Zudem bleibt das Fördergut absolut ölfrei.

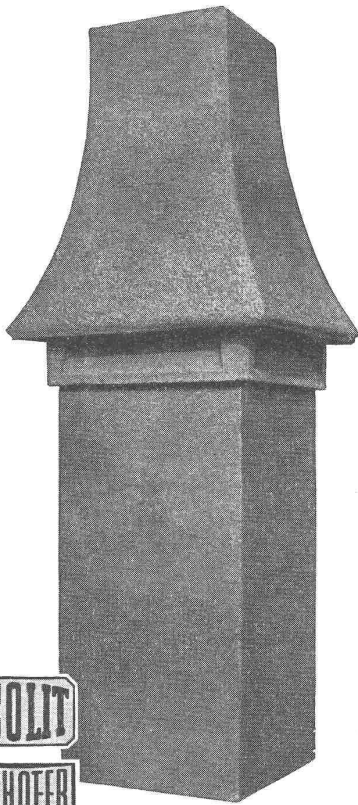
Ausgestellte transportable und fahrbare Anlagen für das Baugewerbe sind mit luftgekühlten Kompressoren ausgerüstet. Die früher übliche Wasserkühlung, die bei im Freien aufgestellten Maschinen sehr oft zu Unzukömmlichkeiten führte (Einfrieren im Winter und Sieden des Wassers im Sommer), ist durch die zuverlässige Luftkühlung ersetzt. Die ausgestellten Kompressoren werden von Elektromotoren angetrieben; die Lokomotivfabrik hat aber auch luftgekühlte Benzinmotoren für fahrbare Kompressoren entwickelt.

Ueber die führende Stellung, die die Leichtmetallgiesserei der Lokomotivfabrik einnimmt, geben einige ausgestellte Gusstücke Aufschluss. Auch die für den Bau ihrer Flugmotoren benötigten, sehr hochwertigen Leichtmetallgussteile werden in der eigenen Giesserei hergestellt. Es handelt sich im allgemeinen um die aushärtbare Silumin-Legierung (Silumin-gamma), für die Festigkeitseigenschaften erreicht werden, die jenen eines erstklassigen Graugusses ebenbürtig sind. Ausser der Leichtmetallgiesserei verfügt die Firma über sehr leistungsfähige Bronze- und Graugießereien.

Besonderes Interesse unter den Messebesuchern dürfte die ausgestellte einzylindrige Gegendruck-Kolbendampfmaschine von 200 PS bei 1000 Uml/min finden, die für Heizkraftwerke kleinerer Leistung bestimmt ist. In vielen Industrien, in denen Dampf zu Heiz- und Kochzwecken benötigt wird, ist es vorteilhaft, durch eine vorangehende Entspannung dieses Dampfes in geeigneten Maschinen kostenlos mechanische oder elektrische Energie zu erzeugen. Für sehr grosse Anlagen eignen sich dafür Gegendruck-Dampfturbinen, während in den schnellaufenden Kolbendampfmaschinen der Lokomotivfabrik Mittel zur Verfügung stehen, Dampfmenngen bis zu 5000 kg/h bei Kesseldrücken von 12 bis 18 atü mit höherer Wirtschaftlichkeit auszunützen, als dies bei Verwendung von Gegendruck-Dampfturbinen möglich ist. Die Maschinen sind für Frischdampfdrücke bis zu 100 atü gebaut und ausprobiert. Ihre wirtschaftliche Ueberlegenheit erweitert sich dabei bis zu Dampfmenngen von rd. 20 000 kg/h.

Der Landwirtschaft und der Industrie stellt die Lokomotivfabrik Traktoren zur Verfügung, von denen der kleinere Dreirad-Traktor mit Benzin-, Petrol-, Holzkohlengas- und Holzgasantrieb geliefert wird, während der grössere Vierrad-Traktor für reinen Holzgasbetrieb gebaut ist. Die ausgestellte Maschine fällt durch den organischen Einbau der Gaserzeugungs- und -reinigungsanlage in das Fahrzeug auf. Die Lokomotivfabrik hat für diesen Traktor in gründlichem Studium, in dem ihre 60-jährigen Erfahrungen auf dem Gebiet des Gasgeneratorenbaues verwertet werden konnten, ein eigenes Generatorenmodell entwickelt.

<p>Hochdruck-Zentrifugalpumpen</p>	<p>Niederdruck-Zentrifugalpumpen</p>	<p>Propeller-Rührwerke</p>	<p>Unterwasser-Pumpen</p>
<p>Abwasser-Pumpen</p>	<p>Rohrbogen-Propellerpumpen</p>	<p>Benzin- &amp; Kühlmittelpumpen</p>	<p>Schraubepumpen</p>



*Den aus  
40jähriger  
Praxis  
entwickelten  
Kaminhut  
zeigen wir  
Ihnen in der*



**Halle VIII  
Stand 2234**

**Kamin-Werk Allschwil** *bei Basel*  
*Telephon 22273*



**Neubauten  
Umbauten  
Renovationen  
Reparaturen  
Tiefbauten**

**CARL DIENER**  
*Löhne*

Asylstrasse 77 Zürich 7  
Telephon 326935

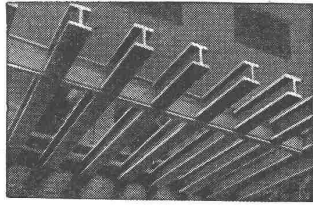
MD

**Kern**  
AARAU

*Modernste*

Vermessungsinstrumente  
Prismen-Feldstecher  
Fern- und Nahoptik  
Super Stroboskop für periodische  
und aperiodische Vorgänge  
Präzisions-Reisszeuge

**KERN & CO. A.G.** AARAU  
(Schweiz)  
Fabrik für Präzisionsmechanik und Optik  
Gegründet 1819      Telegramme : Kern Aarau



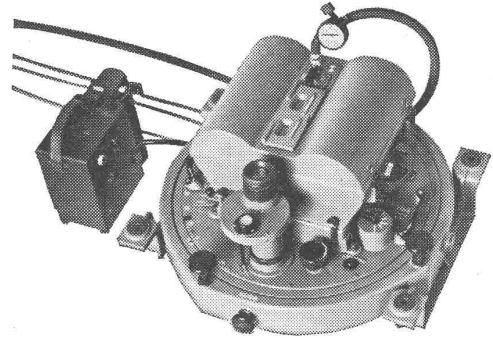
## BALKENLAGEN mit GEHA-TRÄGERN

in Fabriken, Lagerhäusern, Turnhallen usw.

## GEHA-TRÄGER

sind genormte I-Balken aus Holz, wirtschaftlich für schwere Lasten oder Spannweiten von 6 bis 10 Meter. Verlangen Sie Offerten.

**E. u. A. MEIER, HOLZBAU**  
**ZÜRICH 10** Dorfstrasse 19, Tel. 26 21 28



## Die vollautomatische Reihenbild-Filmkammer WILD

zum Einbau in Flugzeuge ist ein Spitzen-Produkt schweizerischer Präzisionsarbeit. Sie dient der wirtschaftlichen Landesvermessung aus der Luft (Stereophotogrammetrie) sowohl für Kulturland als auch für unerforschte Gebiete.

**WILD**  
HEERBRUGG

Verkaufs-AG., H. Wild's  
geodätische Instrumente  
HEERBRUGG

## VERBAND DER SELBSTÄNDIG PRAKTIZIERENDEN **BAUINGENIEURE** DES KANTONS **ZÜRICH**

<b>H. Braun, Zürich</b> Alfr. Escherstr. 76 Tel. 23 74 75	<b>A. Keller, Zürich</b> Seefeldstr. 8 Tel. 24 54 25	<b>E. Schubiger, Zürich</b> Gladbachstr. 44 Tel. 28 29 75
<b>J. Bucher, Zürich</b> Riedtlistr. 3 Tel. 26 49 66	<b>K. Kihm, Zürich</b> Bergstr. 3 Tel. 24 61 64	<b>L. Simmen, Zürich</b> Talacker 34 Tel. 27 30 76
<b>H. Châtelain, Zürich</b> i. F. Schellenberg & Châtelain Sihlstr. 55 Tel. 25 60 04	<b>A. Meier, Wädenswil</b> Florhofstr. 2 Tel. 95 66 47	<b>P. E. Souffer, Zürich</b> Witikonstr. 204 Tel. 32 66 72
<b>Ch. Chopard, Zürich</b> Bahnhofstr. 72 Tel. 23 83 25	<b>J. Nadler, Zürich</b> Tödistr. 9 Tel. 27 42 55	<b>Dr. E. Staudacher, Zürich</b> Splügenstr. 10 Tel. 27 67 19
<b>H. Eichenberger, Zürich</b> Weinbergstr. 17 Tel. 28 38 78	<b>W. Naegeli, Winterthur</b> Stadthausstr. 39 Tel. 2 25 40	<b>F. Tausky, Zürich</b> Winkelriedstr. 20 Tel. 26 41 85
<b>Walter Graf, Zürich</b> Stampfenbachstr. 69 Tel. 28 42 85	<b>F. Pfeiffer, Zürich</b> Frohburgstr. 60 Tel. 26 45 52	<b>A. Wickart, Zürich</b> Wachtelstr. 27 Tel. 45 24 44
<b>W. Groebli, Zürich</b> Pelikanstr. 6 Tel. 27 05 96	<b>E. Rathgeb, Zürich</b> Stampfenbachstr. 63 Tel. 28 38 92	<b>F. Zehntner, Zürich</b> Limmatquai 4 Tel. 32 04 41
<b>E. Honegger, Zürich</b> Haumesserstr. 30 Tel. 45 18 56		

Sekretariat: Gladbachstrasse 44, Zürich 7



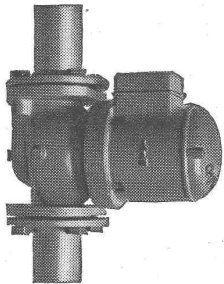
## Rolladenfabrik A. GRIESSER A. G.

<b>AADORF</b> Tel. 4 71 12	<b>Basel</b> 2 98 49	<b>Bern</b> 2 92 61	<b>Genf</b> 2 53 84	<b>Lausanne</b> 3 32 72	<b>Zürich</b> 23 73 98
-------------------------------	-------------------------	------------------------	------------------------	----------------------------	---------------------------

**Holzrolladen**  
**Stahlrolladen**

**Stoffstoren**  
**Jalousieladen**

**Kipptore**  
**Klapptreppen**



# UMWÄLZPUMPE ohne Stopfbüchse System für Zentralheizungen

# CUENOD

Geräuschloser Gang  
Vollständige Abdichtung  
Uebersaus geringe Stromaufnahme  
Keine Schmierung, noch Wartung

**Wichtig!** Durch sinnreiche Anordnung liegen die Druck- und Gleitlager nicht im Hauptdurchfluss des Heizwassers; sie werden lediglich durch **abgezwieigtes, gereinigtes** Wasser geschmiert. Somit grösste Betriebssicherheit.

Die stopfbüchsenlosen Cuenod-Umwälzpumpen werden durch alle Zentralheizungs-Installateure montiert

**Ateliers des Charmilles S. A., Usine de Châtelaine**  
vormals Ateliers H. CUENOD S. A., GENÈVE



bringt  
Erfolg

## mit **Rena-Glasrahmen**

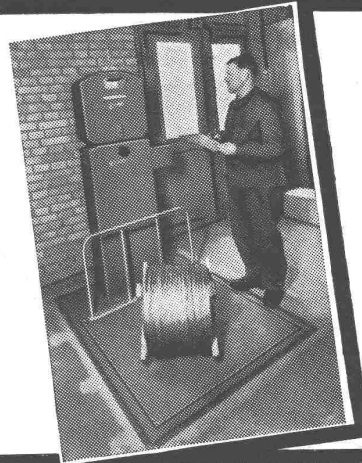
**Der Fachmann** freut sich an den schönen neuen Deckprofilen, die sich auch auf vorhandene Grundrahmen montieren lassen.

**Der Bauherr** schätzt die neuen patentierten **Ver-einfachungen**, wie sie mit dem **gewindefreien Zusammenbau** der **Glasklaue** und den **Spezial-Ausstanzungen** geboten werden.

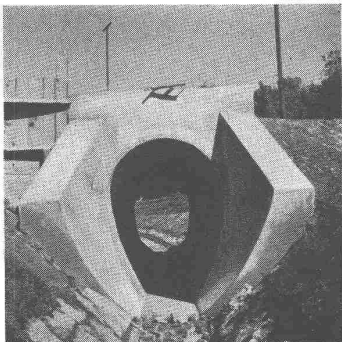
**RENA-Bauspezialitäten A.-G.**  
**LUZERN** Tel. 041 / 2 52 88

**ALLEGA A.-G. Zürich**  
Muba-Stand No. 2252  
Stand VIII

# BERKEL



**Präzisions-WAAGEN**  
FÜR JEDEN ZWECK - FÜR JEDE TRAGKRAFT  
VERLANGEN SIE UNSERE OFFERTE  
**BERKEL-FABRIK ZÜRICH**  
HOHLSTRASSE 535 TELEPHON 25 53 01



Wiederverwendbare Schalung mit Beton-Schalplatten

# BETON-SCHALPLATTEN

Für **gerade und gebogene Schalungen** aller Art:  
Tunnelgewölbe, Kanäle, Mauern, Silos, Dämme,  
Reservoirs etc.

Auskunft, Alleinverkauf, Referenzen:

**STUMM & CIE.**  
**BASEL-DREISPITZ**

Telephon (061) 4 79 23/4 79 24



Dep. Marke



### Eine Kochherd-Kühlschrank-Spültisch-Kombination

Zahlreiche Anregungen von Architekten, Bauherren und Installateuren haben zur Entwicklung eines Küchenmöbels geführt, bei dem ein Spültisch, ein Kühlschrank und ein Kochherd

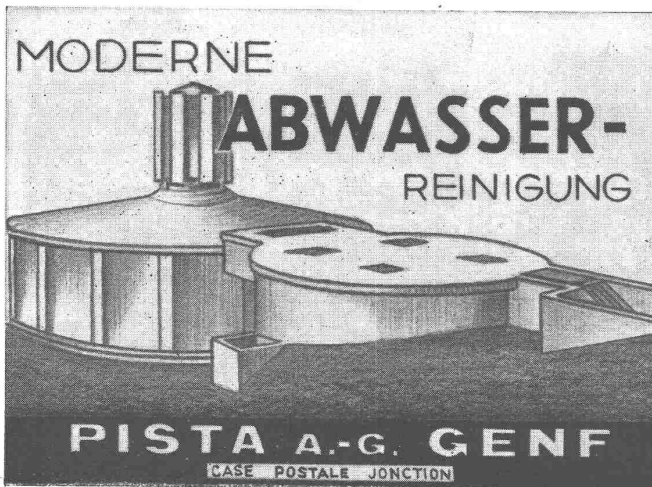
Apparate verschiedener Lieferanten verwendet werden, die in Höhe, Breite, Farbe, Form und Ausführungsart nicht zusammen passen, sodass kein einheitliches Bild entstehen kann. Meist müssen noch ergänzende Schreiner-, Spengler- und Malerarbeiten durchgeführt werden.



WALTER FRANKE, Aarburg  
Metallwarenfabrik

mit Ablegetischen und verschiedenen Kästen zu einem einheitlichen Ganzen zusammengebaut sind. Durch diese Vereinigung ergeben sich verschiedene Vorteile: Beim Projektieren einer Küche müssen die erforderlichen Apparate auf gegebenem, meist sehr kleinem Raum in einer dem Arbeitsablauf folgerichtig entsprechenden Weise angeordnet werden. Dazu musste sich bisher der Architekt aus den Katalogen der verschiedenen Lieferfirmen die passenden Apparate aussuchen und auf Grund der Massbilder den Plan des Küchenraumes aufbauen. Dabei müssen

Durch die Kombination «Franke» werden die mühsamen Projektierungsarbeiten vermieden, die Küche befriedigt dank der klaren, übersichtlichen Anordnung und der sauberen, einheitlichen Ausführung der Apparate; die Installationsarbeiten fallen einfacher und billiger aus, indem nur je ein Anschluss für Wasser und Strom und ein Ablauf zu erstellen sind, und schliesslich fallen Zusatzarbeiten ganz weg. Bei Neubauten lässt sich die Kombination weitgehend an vorhandene Küchengrundrisse an- (Fortsetzung siehe Anzeigenseite 38.)



### Dosier-Apparat für Flüssigkeiten

„Hottinger“ Pat. 217501 geeignet für

Entkeimung von Trinkwasser mit Chlor  
Neutralisation von Abwasser

stationäre und transportable Anlagen für alle Verhältnisse  
erprobt und bewährt

einfach, präzise, zuverlässig, preiswürdig, ungefährlich

Auskünfte, Referenzen, Besichtigung im Betrieb bei:

**FR. HOTTINGER, ING., Techn. Bureau, BASEL**  
Telephon 223 77 Zwingerstrasse 25

## Rationelle Holzfeuerung mit:

Vorfeuerungsanlage „Weber“

100% iger Holzkohlenvergaser „Dauerbrenner“

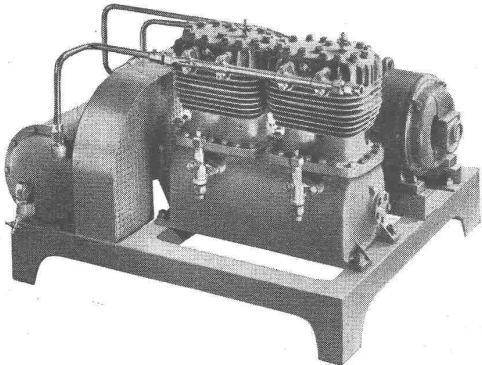
Industrie-Holzgas erzeuger „Weber“

Verwendbar für alle industriellen und häuslichen Feuerungen

Verlangen Sie Kostenvoranschläge  
und Lieferungsbedingungen bei:

**G. WEBER A.-G., LAUSANNE** TELEPHON 2 85 22 Zentralheizungen  
Ventilationen, Ofen- und Holzgasherde

# Frigomatic



## Gewerbe-Kühlanlagen

für Metzgereien, Konditoreien, Bäckereien, Molkereien, Brauereien, Hotels, Restaurants, Spitäler, Anstalten, Lagerhäuser, Obst- und Gemüse Kühlanlagen

## Industrie-Kühlanlagen

Versuchsanlagen für tiefste Temperaturen, Gas-, Luft- und Wasserkühlanlagen, Luftkonditionierungsanlagen für Bureaux, Werkstätten, Operationssäle etc.

## Zentralkühlanlagen

für den modernen Wohnungsbau, mit Einbau- oder freistehenden Kühlschränken

## Haushaltungs-Kühlschränke

in verschiedenen Grössen, modernste Ausführung, mit Abteil für Gefrierkonserven

**AUTOFRIGOR A.-G. HARDTURNSTR. 20 ZÜRICH**  
**TELEPHON 25 86 60**

Vertretungen und Servicestellen: Basel, Bern, Biel, Chur, Fribourg, Genf, Interlaken, Lausanne, Lugano, St. Gallen

Für den modernen Strassenbau  
 nur felsgebrochener

# Hartschotter

Ein dauerhaftes Strassennetz hängt von der Qualität der verwendeten Materialien ab. Daher

# Hartschotter

für Unterbau und Beläge

**Verband schweiz. Hartschotterwerke**  
 Beethovenstrasse 38, Zürich 2

# AUFZÜGE SCHLIEREN



Personen- und Warenaufzüge  
 Neubau Umbau Revision

Telephon 91 74 11 Schlieren

**SCHWEIZ. WAGONS- & AUFZÜGEFABRIK A. G.**  
**SCHLIEREN-ZÜRICH**

passen; individuelle Wünsche können berücksichtigt werden; dabei sind die möglichen Variationen, die Hauptmasse und die Preise zum voraus bekannt.

Die Kombination besteht aus folgenden Teilen: einem Kühlschrank von 110 l Nutzinhalt. Im Kühlelement, das durch eine Falltür geschlossen ist, befinden sich ein herausnehmbarer Zwischenboden und eine Eisschale. Die zum Schrank gehörige Kältemaschine befindet sich im Raum rechts oder links daneben.

— einem elektrischen Kochherd (es kann auch ein vorhandener oder anzuschaffender elektrischer Kochherd eingepasst werden). Die Einbau-Möglichkeit von Gasherden wird noch geprüft.

— einem Schrankunterbau unter dem Spültisch, der durch zwei Tablare in zwei Räume eingeteilt ist, in denen die Putz- und Reinigungsmittel Platz finden. Es ist auch möglich, in diesen Schrankunterbau den «Ochsner»-Eimer einzubauen.

— einem Pfannenkasten, der durch zwei Tablare in drei Räume unterteilt ist, die zum Versorgen von Pfannen, Deckeln usw. vorgesehen sind.

— einem Schubladensockel mit vier Schubladen zum Versorgen von Besteck und andern kleinen Küchengeräten.

— einer gemeinsamen Abdeckung mit Spültisch aus rostfreiem Stahl.

### Hasler A.-G., Bern

Die Firma baut mit grossem Erfolg automatische Telephonzentralen für öffentliche und private Anlagen. Neu entwickelt wurde ein «30er Sucher», der verschiedene telephontechnische Aufgaben zu lösen gestattet und unter Fachleuten besonderem Interesse begegnen dürfte. Daneben zeigt der Stand 1242 in Halle V die bewährten Apparate für Signal-, Personensuch- und andere Schwachstromanlagen. Neu ist ein polarisierter Wecker für Wechselstrom mit Glockenschalen in verschiedenen Ausführungen.

Aus dem Arbeitsgebiet der Hochfrequenztechnik zeigt die Firma eine Apparatur für Hochfrequenz-Telephonrundspruch, die für die Generaldirektion der PTT entwickelt und in Bern, St. Gallen, Winterthur, Chur und St. Moritz eingerichtet wurde. Die ausgestellte Anlage zeigt die verschiedenen grossen Vorteile dieser Art Rundspruchübertragung: kein Unterbruch der Darbietungen durch Telefongespräche, keine Beeinflussung zwischen Rundspruch und Telefon; jeder gewöhnliche Langwellen-Radioapparat kann ohne Aenderung für Hochfrequenz-Telephonrundspruch verwendet werden, wobei auch drahtloser Empfang noch möglich bleibt. Ferner ist eine

Trägerfrequenz-Telephonanlage für Hochspannungsleitungen zu sehen, bei der die Trägerfrequenz und beide Seitenbänder übertragen werden. Mit dieser Anlage können gleichzeitig drei bis vier Messwerte mit der gleichen Trägerfrequenz übertragen werden. Solche Anlagen werden mit Vorteil in Elektrizitätswerken verwendet.

In das Gebiet der Präzisionsmechanik gehören Geschwindigkeitsmesser, Tourenzähler, Rollenzähler usw., die die Firma seit Jahren mit grossem Erfolg herstellt. Immer mehr Interesse mit seinen vielgestaltigen Anwendungsmöglichkeiten findet der Zentralregistrierapparat, der seit einigen Jahren auf dem Markt ist. Betriebsleute werden die Gelegenheit sicher nicht versäumen, um sich am Stand über den Apparat besonders eingehend aufklären zu lassen.

Der Vollständigkeit halber sei hier die bekannte Frankiermaschine erwähnt, die auf dem besondern Stand in der Abteilung Bureaumaschinen, Halle I, ausgestellt ist.

### Schweizerische Steinzeug-Röhren-Fabrik A.-G., Schaffhausen

Die soliden Grundeigenschaften, mit denen sich das Steinzeug seine treue Kundschaft erobert und festhält: Festigkeit gegen mechanischen Druck und chemische Angriffe, sichern ihm auch eine stets zunehmende Beliebtheit auf verhältnismässig neuen und weiterliegenden Gebieten. Die chemische Industrie bewahrt ihre Säuren und Laugen in den riesigen Standgefässen auf und in oft komplizierten Apparaten leitet und bewegt, mischt und scheidet, kühlt und erhitzt sie ihre scharfen Lösungen, ohne dass diese dem hochgebrannten und braunglierten Material etwas anzuhaben vermögen. Für besondere Zwecke stehen auch Spezialstoffe mit hervorragenden physikalischen Eigenschaften zur Verfügung.

Die Schweizerische Steinzeug-Röhren-Fabrik A.-G., Schaffhausen, ist seit alters her für ihre Qualitätsprodukte bekannt. Mit besonderer Liebe baut sie ihre Abteilung für neuzeitliche Steinzeugmassen, die allen Anforderungen gerecht werden sollen, aus. Ihr Stand an der Mustermesse in Basel zeigt dieses Jahr verschiedene Behälter, Nutschenfilter, Kühl- und Heizschlangen, ein Rührwerk und ein Leitungssystem mit verschiedenen Hahnenmodellen. Er soll einen Einblick vermitteln in die Welt der Schaffhauser Arbeiter und Techniker, die sich wohl mit Recht vom Schöpferfunken beseelt fühlen, wenn sie aus Erde und Feuer ihre Werke schaffen.

Für den Elektro-Apparate und  
-Ofenbau Isolierteile aus

#### Steatit

Für die gesamte Elektroindustrie

#### Isoliermaterial

#### Isolierte Drähte

*Soflex*

Installationsdrähte, Bleikabel  
mit verstärkter Isolation für  
Haus- und Werkinstallationen

Für hochbeanspruchte Konstruktionsteile und Schalttafelbau

#### Dellit- u. Asbestit-Platten

#### Bretonit-Hartasbest

#### Canevasit-Hartgewebe

## SCHWEIZERISCHE ISOLA-WERKE, BREITENBACH

Telephon 711 91

MUBA Halle V, Stand 1388

(Kt. Solothurn)



## LICHTPAUS- UND PAUSPAPIERE DEVISFORMULARE PLANKOPIEN

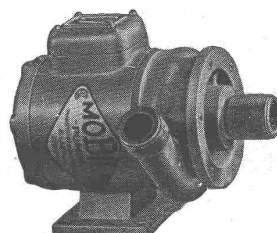
ED. AERNI-LEUCH, BERN  
FABRIKATION VON TECHNISCHEN PAPIEREN



## Klein-Transformatoren

und

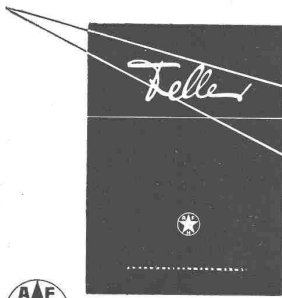
## Mobila-Pumpen



E. Lapp & Co.

Zürich 2

Seestr. 417, Telephon 45 22 33



## Der neue Katalog ist erschienen!

Ein kleines katalogtechnisches Meisterwerk. Gleichzeitig führen wir unsere neue Handelsmarke ein, den Schriftzug

*Felle*



ADOLF FELLER A.G., HORGEN, Fabrik elektrischer Apparate - Telephon 92 45 51

**Mustermesse Basel, Halle V, Stand 1306**

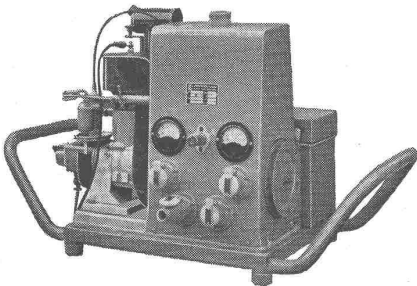
Harmonische Farben in

*Argovia* TAPETEN

Verkauf durch Fachgeschäfte VST.  
FILMOS A.-G. OFTRINGEN B. OLTEN  
WANDSTOFF- UND TAPETEN-FABRIK

*Gelenkketten jeder Art*  
*anerkannt gut u. preiswert*  
*Kettenräder*  
gef. Preisliste verlangen  
Hergiswil / Nid.  
Gelenkketten A.G.  
Tel. 7 20 96

## NOTSTROM-MASCHINEN



für Luftschutz,  
Tunnelbauten und  
Platzbeleuchtungen  
303 - 14 000 Watt

**FERRIER, GÜDEL & Co**  
MOOSSTR. 2a LUZERN TELEPHON 22211

Prüfen Sie alle Arten Schnepfer und vergleichen Sie mit dem



*Remma*

**Schnapp-  
Verschluss**

Jede Eisenhandlung liefert sie mit zwölf Ausführungen  
Vorkriegs-Qualität

*Remma* - Bauspezialitäten A.G. Luzern

Telephon 041/225 88

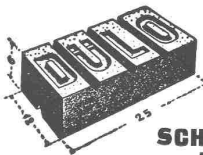
## St. Margrether-Sandstein

Kennen Sie die Vorzüge meines Materials? Jegliche Steinhauerarbeiten, Tür- u. Fenstereinfassungen, Cheminées etc. Verlangen Sie unverbindlich Offerte oder Vertreterbesuch.

STEINBRUCH- UND STEINMETZGESCHÄFT  
**E. GAUTSCHI St. Margrethen** Tel. 7 34 86

## DÜLO-Dübelstein-Lotzwil

Grösse 6x12x25 cm, Normalformat; 1/8, 1/4, 1/2 und 3/4 teilbar. Allseitig schraub- und nagelfest; volumenbeständig; zum Befestigen sämtlicher Schreinerarbeiten.



Weitere Bauspezialitäten:  
Drahtziegelgewebe, Streckrabit; rohe und verzinkte Beton-Einlagegewebe; Drahtgeflechte.

**SCHWEIZ. DRAHTZIEGELFABRIK A.-G. LOTZWIL** (Bern) Tel. 6 01 73



**Führen Sie jeden Arbeiter**

Die MINIMAX-Feuerlöscher sind von jedermann ohne Vorkenntnisse sofort und leicht zu bedienen und treten in **einer** Sekunde in Funktion

der neu in den Betrieb kommt, auch dahin, wo der MINIMAX hängt, damit er bei einem Brandausbruch weiss, was er zu tun hat

Halle VIII, Stand 2285

MINIMAX A.-G., Mühlebachstr. 36/38, ZÜRICH



**Adolf Feller A.-G., Horgen**

Der diesjährige Stand Nr. 1306 in Halle V steht ganz im Zeichen des auf die Mustermesse hin neu erschienenen Hauptkataloges. Aus dem Inhalt des Kataloges werden drei charakteristische Seiten gezeigt: eine, die eine plastische Darstellung des modern eingerichteten Fabrikbetriebes veranschaulicht, ferner die allseits bekannte Fabrikmarke der Firma: Kreis mit fünf-

kation die Firma seit Ausbruch des Krieges gefördert hat, mit Rücksicht auf die immer grösser werdenden Schwierigkeiten in der Beschaffung von Porzellan. Ferner werden die neufabrizierten Schalter gezeigt, die infolge des vermehrten Gebrauches von thermischen Apparaten geschaffen worden sind (Abb. 2 und 3),

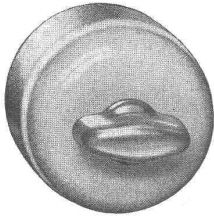


Abb. 1

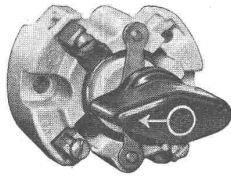


Abb. 2

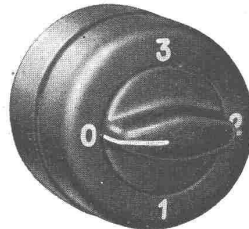


Abb. 3

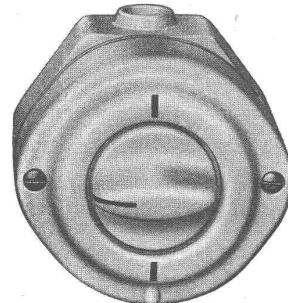


Abb. 4



Abb. 5

zackigem Stern und Initialen AFH, nebst dem neu aufgenommenen Namenszug «Feller», der als Handelsmarke eingetragen ist. Eine weitere Seite zeigt die Anordnung der Abbildungen und Nummern im neuen Katalog, der nach Abteilungen unterteilt und sehr zweckmässig gestaltet worden ist.

Diese Unterteilung wird durch eine Musterschau noch besonders eindrücklich veranschaulicht. In der gezeigten Kollektion fallen die formschönen Deckel von Trocken-Schaltern und -Steckdosen in Kunstharz-Pressstoff auf (Abb. 1), deren Fabri-

sowie als weitere Ergänzung die von der Firma in letzter Zeit auf den Markt gebrachten Feucht- und Nassschalter 10 A 380 V für grössere Boileranlagen (Abb. 4). Die Abteilung Industrie-Steckkontakte 10 A 500 V ist durch verschiedene Zusatzflansche zur Montage in Blechtafeln, Apparategehäusen, sowie an Kasten-schaltern vermehrt worden. Die am häufigsten vorkommenden Apparate-Steckkontakte 6 A 250 V wurden durch zwei weitere Apparate-Steckdosen 2 P und 2 P + E mit eingebautem Schalter ergänzt (Abb. 5).

**SPEZIALFABRIK** von

# Schall

## DICHTEN

TÜREN  
WÄNDE  
TELEPHON-  
KABINEN

ANTIPHON A.G. ZÜRICH

## „ROMAY“-Waschfontänen

**Mustermesse**  
Halle XI, Stand 3851

Projekte und Offerten durch

**JOS. ROTHMAYR, Ing., ZÜRICH**  
Gessnerallee 40      Telefon 25 7633

## SIEBER-

### Pat.-Aufzug - Treppen und Aufzug-Leitern

die nicht zusammengelegt werden müssen  
Preis von 140 Fr. an inkl. Futter und Deckel

Allein-Fabrikanten:

**H. SIEBER, Halde, LUZERN**  
Telephon 2 04 56

**W. GEISER, ST. GALLEN**  
St. Jakobstrasse 97      Telephon 2 57 52

**FRUTIGER'S SÖHNE**  
**OBERHOFEN (Thun)** Telephon 5 93 05

Zu besichtigen an der Schweiz. Baumeister-Centrale, Zürich, Talstrasse 9, sowie Exposition permanente „Melrose“, Lausanne, vis-à-vis Bahnhof

## Holzschutz-

# CARBO 2

graubraun  
noch immer lieferbar

INERTOLWERKE SIEGFRIED KELLER & CO. WALLISELLEN

**Revisionen** von Benzin-, Diesel- u. Gasmotoren. Aussen- und Innenbordmotoren.

**Spezialität:** Reparaturen von Einspritzventilen, Brennstoffpumpen und Zündapparaten jeden Fabr. DEUTZ und PENTA-Original-Ersatzteile. SCHMIERÖLE

**HANS F. WÜRGLER, INGENIEURBUREAU**  
Zürich-Albisrieden, Spiserstrasse 42, Tel. 23 41 09



Gegründet 1886

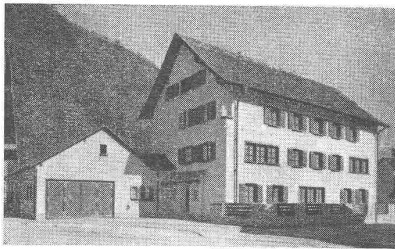
# ED. BRUN, WÄDENSWIL

Telephon 956.802      Telegramme: Brun

Aelteste Spezialfabrik für Härte-Löt-Schweissprodukte, Autogen-Zusatzmaterialien, Lager-Kühlfette, Lager-Kühlöl, Technische Öle und Fette  
 Öl-Import en gros — Verlangen Sie Vertreterbesuch

## AD. INFANGER

Bauunternehmung: **FLUELEN**      Tel. 439

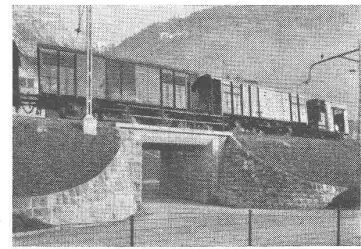


### HOCHBAU

Neubauten  
 Umbauten  
 Entfeuchtungen  
 Reparaturen

### TIEFBAU

Stollen-  
 Strassen-  
 Bahn- und  
 Wasserbau



## Brunner & Co. Hoch- u. Tiefbau Zürich 2

Seit 1830 am Schanzengraben

Abteilung Zimmerei      Neuzeitliche Holz-Konstruktionen      Baracken  
 Fabrikbauten      Lehrgerüste      Treppenbau

Spezialarbeiten      Sondierbohrungen, Filterbrunnen, Bohrpfähle, Injektionen

# Gericke

## Gross- u. Kleintrockner für Landwirtschaft und Industrie

Automatische Getreidemühlen und Siloeinrichtungen  
 Mahl-, Sicht- und Mischanlagen, Spezial-Schälmaschinen

## W. u. O. GERICKE, Dipl. Ing., ZÜRICH 5

Maschinenfabrik und Mühlenbauanstalt

# SECURIT-Glas

Hochwiderstandsfähig gegen Schlag, Druck, Durchbiegung u. chem. Angriffe

**SECURIT** FENSTER / TÜREN / TRENNWÄNDE / LABORTISCHE SCHAUGLÄSER / SCHALTERANLAGEN / AUFZÜGE DÄCHER / MÖBEL / AUTOMOBILE / EISENBAHNEN BAUWESEN / INDUSTRIE / SCHULEN / TURNHÄLLEN WARENHÄUSER / SPITALER / IRRENANSTALTEN

**SECURIT** Ueberall wo Sicherheit und Widerstandsfähigkeit eine Rolle spielen

**SECURIT** S. A.      CHENE-BOUGERIES      **GENF**  
 TELEPHON 4 62 50



**Fr. Sauter A.-G., Fabrik elektrischer Apparate, Basel**

Die Fr. Sauter A.-G. zeigt auf ihren Messeständen Nr. 1272 und 1282, Halle V, Regler und Schaltapparate, sowie elektrothermische Geräte. Die sich stets erweiternden Anwendungsgebiete dieser Apparate können dort verfolgt werden. Automatische Regler dienen dem Zweck, bestimmte Betriebszustände, wie Temperatur, Druck, Feuchtigkeit, Menge, Niveau, Dichte, Drehzahl, Leistung usw. bei Fabrikationsvorgängen konstant zu halten oder zeitlich nach einem bestimmten Programm ablaufen zu lassen. Sie erhöhen die Betriebsicherheit und die Leistung der von ihnen gesteuerten Apparate und verbessern die Qualität der Produkte; sie vereinfachen den Betrieb und helfen mit, Material, Arbeitskräfte und Energie zu sparen.

Jedes Regulierproblem bietet seine Besonderheiten. Die Firma Sauter hat sich nicht auf ein einziges Reguliersystem festgelegt, sondern sie hat auf Grund ihrer Erfahrungen mehrere Reguliersysteme entwickelt, die je nach der Eigenart der Regulieraufgabe und den Ansprüchen an Wirtschaftlichkeit und Genauigkeit im einen oder andern Fall zur Anwendung kommen. Im Muba-Stand sind drei Reguliersysteme nach ihrem Aufbau und ihrer Wirkungsweise dargestellt.

Das «Conflex»-Reguliersystem arbeitet ohne Rückführung. Es eignet sich deshalb in erster Linie für Speicheranlagen, wo grosse Belastungsschwankungen durch den Speicher aufgenommen werden. Für Anlagen ohne Speicherung werden die «Rheo-Differential»-Regulierung mit starrer oder die «Rheo-Flex»-Regulierung mit elastischer Rückführung verwendet, je nach der Grösse der im Betrieb auftretenden Abweichungen vom Sollwert und der verlangten Reguliergenauigkeit.

Für die zeitabhängige Steuerung irgend einer Betriebsgrösse, die nach voreinstellbarem Programm geregelt werden soll, hat die Firma einen Programmregler entwickelt, welcher besonders für zeitabhängige Temperaturregulierungen oder Leistungs-

steuerung von Elektrokesseln Verwendung findet. Dieser Programmregler zeigt auf seiner Frontplatte das Einstellprogramm in Form eines Diagramms.

Für die Steuerung von Werkzeugmaschinen wurde ein Monokontroller mit Impulsschaltung entwickelt. Durch diese Impulsschaltung ist es möglich, mehrmotorige Arbeitsmaschinen über einen gemeinsamen Schütz zu steuern, wodurch die elektrische Ausrüstung der Maschinen verbilligt und gleichzeitig die Bedienung vereinfacht und die Sicherheit erhöht wird.

Die elektrothermische Abteilung der Firma baut Heizelemente in Form von Heizrohren, Platten, Segmenten, Schalen usw. Sie lassen sich jedem Wärmeverbraucher weitgehend anpassen. Für höhere Temperaturen wird hierzu eine Strahlungsheizung verwendet, die für grosse Objekte wie Kessel, Autoklaven usw. auch in Form von Körben ausgebildet werden.

Für alle Probleme, die die Umstellung auf elektrische Heizung stellt, verfügt die Firma über besonders reiche Erfahrungen sowie über den grossen Vorteil, zur thermischen Apparatur zugleich auch die notwendigen Regulierapparate liefern zu können.

**H. Sieber, Holzbauten, Luzern**

Die Firma demonstriert wieder ihre bewährten und gut bekannten Sieber-Patent-Aufzugtreppen und -Leitern. Das ausserordentlich leichte und geräuschlose Funktionieren der beiden Systeme erweckt bei den Messebesuchern grosses Interesse. Durch den Einbau von solchen Anlagen in untergeordnete Räume, besonders Dachräume, wird viel Platz und zudem Geld gespart.

Wir halten den, der sich den politischen Angelegenheiten fernhält, nicht für einen ruhliebenden, sondern für einen unnützen Menschen.  
Perikles



**ING. MAX GREUTER & CIE. ZÜRICH 8**  
INJEKTIONS- UND GUNIT-ARBEITEN TIEFBOHRUNGEN

**VILLE DE LA CHAUX-DE-FONDS****Mise au Concours**

Ensuite de la démission honorable du titulaire, le poste de

**INGENIEUR COMMUNAL**

est mis au concours.

Les postulants, de nationalité suisse, doivent être porteurs du titre d'Ingénieur civil de l'E.P.F. ou de l'E. I. L. ou d'un titre équivalent, avoir plusieurs années de pratique dans l'organisation et la direction de chantier et des travaux de bureau y relatifs.

Connaissance approfondie de la langue française et bonnes notions de la langue allemande.

Traitement: Minimum Frs. 9 600.—, maximum 12 000.— plus allocations de renchérissement votées par le Conseil Général.

Affiliation obligatoire à la Caisse de retraite.

Entrée en fonction: Le plus tôt possible.

Le Cahier des charges sera envoyé sur demande aux intéressés.

Ne se présenter que sur convocation.

Prière d'adresser les offres manuscrites avec toutes pièces utiles, à la **DIRECTION DES TRAVAUX PUBLICS**, rue du Marché 18, à LA CHAUX-DE-FONDS, jusqu'au 23 avril 1945.

Reklame in der „Schweiz Bau-Zeitung“ erzeugt

**Goodwill**

d. h. sie schafft eine vertrauensvolle Einstellung der Bau- und Maschinenfachleute zu Ihrer Firma und ist darum viel mehr wert als sie kostet. Verlangen Sie Offerten durch die Anzeigenverwaltung

**MOSSE-ANNONCEN A.-G.**  
ZURICH 1 Limmatquai 94

**SWISS-BALLA** die besten Zeichenmaschinen

Gross-Firmen schreiben uns für rationelles Arbeiten nur die SWISS-BALLA Schweizerfabrik sofort lieferbar

**GRAB & WILDI AG**  
ZÜRICH

Standard-Modelle, sowie Klein-Teichmaschinen

**Tief-Bohrungen**  
für Wasser-  
gewinnung u.  
Boden-Unter-  
suchungen  
Filterbrunnen

**E. BOSSHARD & Co**  
ZÜRICH 1  
AM SCHANZENGRABEN 41

**Alfred Kuhn & Co., Zürich**

In Halle IX manifestiert Stand 3878 den Fortschrittsgedanken im Sinne grösstmöglicher Hygiene der sanitären Fabrikanlagen. Ueberall da, wo für Waschanlagen eine saubere und wirtschaftliche Lösung gesucht wird, empfiehlt sich der Eternit-Waschbrunnen der Ausstellerin. Aus zehn verschiedenen Einzelbrausen fliesst das Wasser in das geräumige Brunnenbecken. Die Führung des Wassers durch den Douchenknopf ermöglicht es, mehrere dünne Wasserbündel an die Waschstelle zu leiten. Jegliches Zurückspritzen wird vermieden und das Schmutzwasser durch ein 2"-Abflussrohr in den Sockel abgeleitet. Eternit verleiht der Anlage beinahe unbegrenzte Haltbarkeit. Die Oberfläche ist glasiert und macht die Reinigung mühelos. Das im gleichen Stand ausgestellte Fabrik-W. C. (Türken-W. C.) ist bereits seit Jahren bekannt und erfreut sich in südlichen Ländern fast ausschliesslicher Verwendung. Leider haben bis heute bauliche Mängel die allgemeine Verbreitung gehemmt. Die Verbesserungen sind angetan, auch bei uns das Türken-Closet zur idealen Anlage für Fabriken, Kasernen, Werkstätten und öffentliche Bedürfnisanstalten zu machen. Vor allem ist es die neue Unterputzpülmuschel, die an der fortschrittlichen Entwicklung entscheidenden Anteil hat. An der Rückwand kann eine Berieselungsanlage angebracht werden, die diese automatisch rein spült. Wird dann noch das ganze W. C. ausgeplättelt und die Verbindung zwischen Schüssel und Wand mit geeigneten Verblendsteinen vorgenommen, entsteht eine Anlage, die den modernsten Anforderungen entspricht.

In Halle III b begegnen wir in Stand 1073 den bekanntesten und bestbewährten Zephir-Waschmaschinen, Zephir-Flügel-Waschmaschinen, und Zephir-Zentrifugen. Durch Modernisierungen nach den neuesten Errungenschaften sind die Apparate immer up to date. Die Vacuum-Waschmaschine besitzt eine elektrische Heizung aus neuartigen Maxim-Heizkörpern, die vollständig vom Wasser umspült sind und deshalb grösste Wärmeausnutzung bei kleinstem Stromverbrauch bewirken. Der Gaskalamität begegnet die Ausstellerin durch die Herstellung von

gebrauchsfertigen, preisniedrigen Kochkisten. Der Bono-Zusatzherd kann zusammen mit dem ebenfalls gut vertretenen Bono-Gasherd oder allein als Kochherd und Heizofen mit Holzfeuerung verwendet werden. Der speziell konstruierte Feuerraum garantiert vollkommene Holzverbrennung und wärmt durch Sekundärluftzufuhr in den Chamottesteinen die Verbrennungsluft vor. Der Rauchabzug ist als Sturzzug konstruiert.

**Berkel-Waagenfabrik, Zürich**

Vor bald 25 Jahren wurde die erste automatische Waage in der Schweiz eichamtlich zugelassen. Es war eine Berkel-Waage, die die eichamtliche Nr. 1 erhielt. Diese ersten automatischen Waagen hatten einen so durchgreifenden Erfolg, dass sich bald eine eigentliche Waagen-Industrie in der Schweiz zu entwickeln begann. An deren Spitze steht heute noch die schweizerische Fabrik für Verwertung der van Berkelschen Patente. Das zeigt auch die diesjährige Schau an der Mustermesse, Halle III, Stand 811.

Eine Waage mit der patentierten Berkel-Mischskala kann sowohl zum Wiegen, also zur üblichen Ermittlung des Warengewichts, wie auch zur Herstellung von Mischungen und zur Kontrolle der Mischungsgewichte verwendet werden. Ohne jede Rechnung kann auf den Waagen-Skalen sowohl das Einzelgewicht jeder Mischung, sowie das Totalgewicht des ganzen Mischgutes abgelesen werden. Ausserdem bietet sich eine weitere Kontrollmöglichkeit durch Vergleich des Totalgewichts vom Rezept mit demjenigen, das auf der Waagenskala ermittelt wurde.

Weitere, jedem Zweck angepasste Waagen zeigen, dass jedes Problem, das durch eine genaue und zuverlässige Waage gelöst werden kann, von Berkel eingehend studiert worden ist. Ausser auf absolute Genauigkeit, Zuverlässigkeit und Haltbarkeit nimmt Berkel auch Rücksicht auf Formschönheit. Es ist eine Freude, diesen Stand mit den blitzsauberen Waagen und Maschinen zu besichtigen.

**Stellen-Ausschreibung**

Beim kantonalen Hochbauamt ist die Stelle eines

**HEIZTECHNIKERS**

mit möglichst baldigem Dienstantritt zu besetzen. Erfordernisse: Abgeschlossene Technikumbildung als Maschinentechniker, mehrjährige Praxis in der Heizungs- und Lüftungsbranche, Gewandtheit im schriftlichen Ausdruck und im Verkehr mit Behörden und Privaten. Jahresbesoldung Fr. 5520.— bis Fr. 8112.— (Besoldungsklasse 7), zuzüglich Teuerungszulagen. Aufstieg in eine höhere Besoldungsklasse später möglich. Alters- und Hinterbliebenenversicherung.

Handschriftliche Anmeldungen sind mit Angabe von Geburtsdatum, Heimat- und Wohnort, Zivilstand und Konfession, sowie unter Beilage eines Lebenslaufes, einer Photographie und von Ausweisen über Bildungsgang und praktische Betätigung bis 30. April 1945 dem kantonalen Hochbauamt, Zürich 1, einzureichen. Persönliche Vorstellung nur auf Einladung hin.

Zürich, den 5. April 1945.

Für die Direktion der öffentlichen Bauten  
des Kantons Zürich,  
Der Kantonsbaumeister.

**Stellen-Ausschreibung**

Wegen Erreichung der Altersgrenze des bisherigen Inhabers ist bei der Aargauischen Gebäudeversicherungsanstalt die Stelle eines

**INSPEKTORS**

im Kreise IV, Bezirke Bremgarten, Lenzburg und Muri, neu zu besetzen.

Anforderungen: Mindestens Technikumbildung. Praktische Betätigung als Baumeister oder Architekt.

Handschriftliche Anmeldungen mit Lebenslauf (Geburtsdatum, Heimat- und Wohnort, Zivilstand, Bildungsgang, bisherige Betätigung, usw.) sind bis 30. April 1945 an die Direktion des Aargauischen Versicherungsamtes in Aarau zu richten, wo auch die näheren Bedingungen (Gehalt, Anstellungsverhältnis) zu erfahren sind. Studien- und andere Ausweise sind beizulegen. Persönliche Vorstellung nur auf Verlangen.

Aarau, den 5. April 1945.

AARGAUISCHES VERSICHERUNGSAMT.

**Kaufmännischer ANGESTELLTER sucht Stelle**

in Baubureau, Welschland und Tessin bevorzugt. Konversation und Korrespondenz in den drei Landessprachen. Offerten unter Chiffre S 4638 G1 an die Publicitas Glarus.

Künstlerisch befähigter

**ARCHITEKT**

und flotter Darsteller auf Architekturbureau gesucht, das grosse Aufträge und Projekte zu bewältigen hat. Offerten mit Angaben von Referenzen, bisherige Tätigkeit, Eintrittstermin und Gehaltsansprüche gefl. sofort unter Chiffre Z. H. 4361 an Mosse-Annoncen A.-G., Zürich.

**Planaufgabe**

über den IDEENWETTBEWERB für den Bau eines Elementar- und Realschulhauses in Beringen.

Planaufgabe 19. bis 26. April 1945 im Gemeindehaus Beringen.

Gemeinderatskanzlei Beringen.

**VERWALTUNG**

sucht für möglichst baldigen Eintritt einen intelligenten, an selbständiges Arbeiten gewöhnten

**Hochbautechniker**

mit abgeschlossener Technikumbildung. Verlangt wird Erfahrung in Bauleitungen von Hochbauten aller Art, Planungsarbeiten und gutes architektonisches Empfinden, sowie Verständnis für einfachere Tiefbauarbeiten (Strassen und Kanalisationen). Alter 28 bis 33 Jahre. Handgeschriebene Offerten sind mit Angabe des Bildungsganges, der praktischen Tätigkeit und der Gehaltsansprüche unter Beilage von Zeugniskopien unter Chiffre Z. K. 4363 bis spätestens am 19. April 1945 an Mosse-Annoncen, Zürich, einzureichen.



**W. STÄUBLI**

Ingenieur

**ZÜRICH** Grubenstrasse 2 bis 4Unternehmung für Holz-,  
Wasser- und Grundbau**Pfählungen****Spundwände****Wasserhaltungen****Taucherarbeiten****Seewasserleitungen****Grundwasserfassungen****Grundwasserabsenkungen****Ingenieur-Holzbau****Standard-Bell-Produkte****ROHRPOST****FÖRDER- UND  
SIGNALANLAGEN**

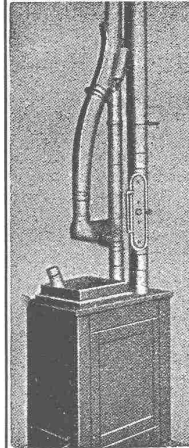
FÜR

Banken,

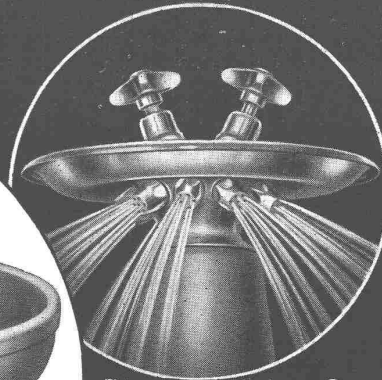
Geschäftshäuser,

Industriebetriebe

etc.



**Standard Telephon und Radio A.G. Zürich**  
 BUBENBERGPLATZ 10 SEESTRASSE 395  
 BERN ZÜRICH

**Eternit Waschbrunnen**

Die neuzeitlichen Gruppen-Wasch-Anlagen mit den bevorzugten **Douchen-Ausläufen**. An jeder Waschstelle ein Wasserstrahlenbündel als Brause zur Verfügung. Neue fachtechnisch durchkonstruierte Spritzkrone mit eingebauter Mischbatterie für „Kalt und Warm“. Äußerer Aufbau in harmonischer Linienführung.

**ALFRED KUHN & CO**

Sihlquai 75 • ZÜRICH • Tel. 23 27 86

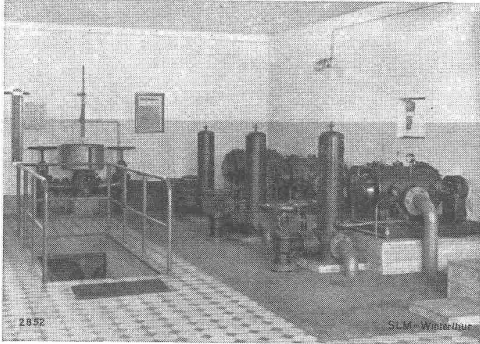
Basler Mustermesse, Halle XI, Stand 3878 und Halle III b, Stand 1073

# SLM

WINTERTHUR

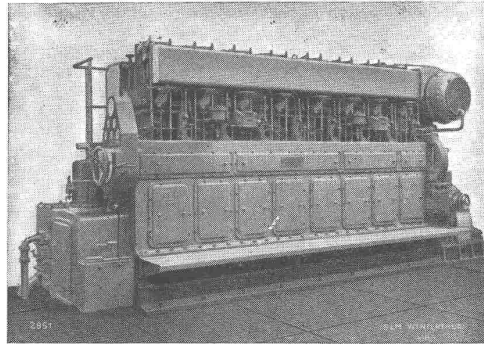
Mustermesse 1945: Halle XI, Stand Nr. 3758

**Rotationskompressoren**  
**Wasserringpumpen**  
**Kreiskolben-Gebläse**



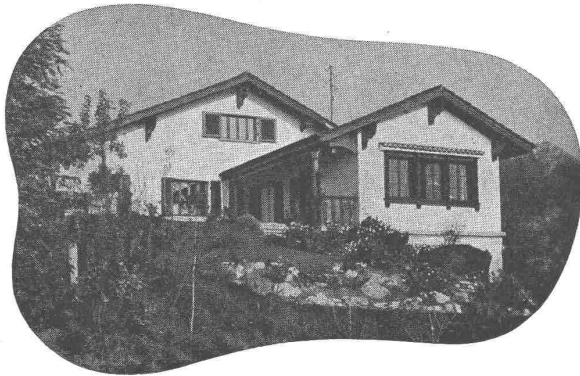
Gaswerk Zürich, Fernversorgungs-Kompressoren für das Glattal

**Dieselmotoren**  
**Gasmotoren**  
**Schiffsdieselmotoren**



„SLM-Winterthur“-Schiffsdieselmotor, Leistung 1200 PS bei 500 U/min

**SCHWEIZ. LOKOMOTIV- UND MASCHINENFABRIK**  
**WINTERTHUR**



Ein Zeichen von Qualität  
 und Behaglichkeit: mit

# ISOVER

isoliertes Haus

Beratung und Kostenvoranschläge unverbindlich

**GLASFASERN A.-G.**

Nüscherstr. 30

ZÜRICH

Tel. 27 44 46

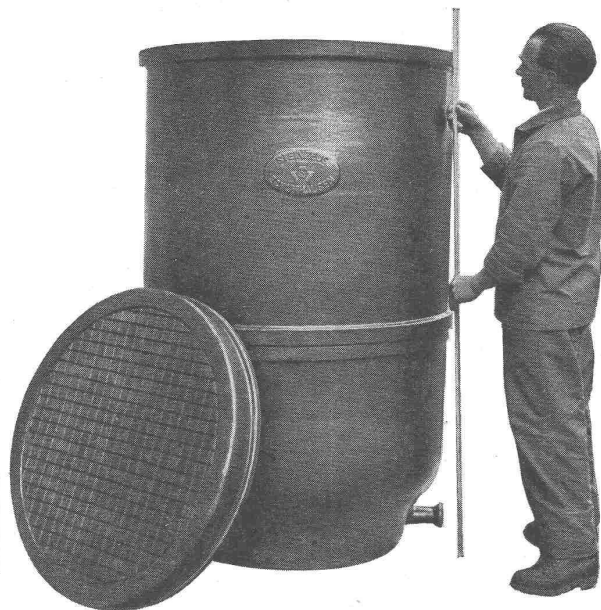
# Unser Qualitäts-Zeichen für säurefestes Steinzeug



## Nutschenfilter

aller Grössen für die  
chemische Industrie

aus säurefestem Steinzeug



Nutschenfilter von 900 mm Nennweite  
Inhalt: Unterteil 296 l  
Oberteil 400 l

Schweizerische Steinzeug-  
Röhren-Fabrik A.G. *Schaffhausen*

