

Zeitschrift: Schweizerische Bauzeitung
Herausgeber: Verlags-AG der akademischen technischen Vereine
Band: 125/126 (1945)
Heft: 2

Werbung

Nutzungsbedingungen

Die ETH-Bibliothek ist die Anbieterin der digitalisierten Zeitschriften auf E-Periodica. Sie besitzt keine Urheberrechte an den Zeitschriften und ist nicht verantwortlich für deren Inhalte. Die Rechte liegen in der Regel bei den Herausgebern beziehungsweise den externen Rechteinhabern. Das Veröffentlichen von Bildern in Print- und Online-Publikationen sowie auf Social Media-Kanälen oder Webseiten ist nur mit vorheriger Genehmigung der Rechteinhaber erlaubt. [Mehr erfahren](#)

Conditions d'utilisation

L'ETH Library est le fournisseur des revues numérisées. Elle ne détient aucun droit d'auteur sur les revues et n'est pas responsable de leur contenu. En règle générale, les droits sont détenus par les éditeurs ou les détenteurs de droits externes. La reproduction d'images dans des publications imprimées ou en ligne ainsi que sur des canaux de médias sociaux ou des sites web n'est autorisée qu'avec l'accord préalable des détenteurs des droits. [En savoir plus](#)

Terms of use

The ETH Library is the provider of the digitised journals. It does not own any copyrights to the journals and is not responsible for their content. The rights usually lie with the publishers or the external rights holders. Publishing images in print and online publications, as well as on social media channels or websites, is only permitted with the prior consent of the rights holders. [Find out more](#)

Download PDF: 18.01.2026

ETH-Bibliothek Zürich, E-Periodica, <https://www.e-periodica.ch>

SCHWEIZERISCHE BAUZEITUNG

WOCHENSCHRIFT FÜR ARCHITEKTUR / INGENIEURWESEN / MASCHINENTECHNIK
REVUE POLYTECHNIQUE SUISSE

ORGAN DES SCHWEIZERISCHEN INGENIEUR- UND ARCHITEKTEN-VEREINS
UND DER GESELLSCHAFT EHEMAL. STUDIERENDER DER EIDG. TECHN. HOCHSCHULE
GEGRÜNDET 1883 VON ING. A. WALDNER / HERAUSGEGEBEN VON ING. C. JEGHER

G.E.P.-u. S.I.A.-Mitgl., b. Verlag: Schweiz 40 Fr.,
Ausland 48 Fr. jährl.; Nicht-Mitglieder: Schweiz
48 Fr.; Ausland 60 Fr., postamtlich abonniert
48 Fr. zuzüglich Gebühren. / Einzel-Nr. Fr. 1.20

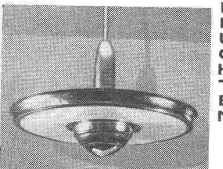
VERLAG C. & W. JEGHER, ZÜRICH
Dianastrasse 5 / Postcheck VIII 6110
Telephon: 23 45 07 ■ In Kommission
bei Rascher & Cie., Zürich u. Leipzig

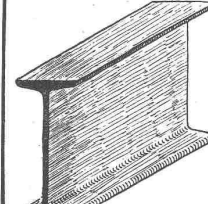
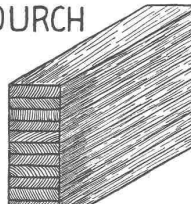
Anzeigen durch MOSSE-ANNONCEN AG.,
Zürich, Limmatquai 94 - Basel, Marktplatz 18
Anzeigenpreis: Ganze Seite 240 Fr., Seitenteile
nach Tarif - Teuerungszuschlag zur Zeit 15 %

SCHIEBEBÖDEN · ISOLIERPLATTEN · DACHVERSCHALUNGEN · HALLEN- UND INDUSTRIEBAUTEN · BARACKENBAU

Durisol

A.-G. FÜR LEICHTBAUSTOFFE - DIETIKON - TEL. 91 86 66

| | | | | |
|--|---|--|--|--|
|  <p>COLOR METAL ALUMINIUM LIGHT</p> <p>Sihlstr. 22 ZÜRICH Tel. 25 89 88</p> | <p>Indirekt- LEUCHTEN</p>  | <p>Schaufenster- REFLEKTOREN</p>  | <p>Industrie- REFLEKTOREN</p>  | <p>Strassen- ARMATUREN</p>  |
|--|---|--|--|--|

| | | |
|--|--|--|
|  <p>-EISEN ERSETZEN</p> | <p>DURCH</p>  | <p>HETZER - BALKEN TRÄGER</p> <p>B. ZÖLLIG SÖHNE HOLZKONSTRUKT, ARBON</p> |
|--|--|--|

| | |
|--|---|
|  | <p><u>Gefässe, Apparate, Rohrleitungen, Auskleidungen aus säurefesten, dichten, keramischen Materialien</u></p> <p>Chemisches Steinzeug für stärkste chemische Beanspruchung</p> <p>Embrachit für rasche Wärmewechsel</p> <p>Thermosit von hoher Wärmeleitfähigkeit</p> <p>Embrit für Elektro-Isolierkörper und hohe mech. Beanspruchung</p> <p>Kanalisations-Steinzeug für Baugewerbe und Landwirtschaft</p> <p>Steinzeugfabrik Embrach AG.</p> <p>Embrach (Kt. Zürich) Telephon 96 23 21</p> |
|--|---|



Gegründet 1886

ED. BRUN, WÄDENSWIL

Telephon 956.802

Telegramme: Brun

Aelteste Spezialfabrik für Härte-Löt-Schweissprodukte, Autogen-Zusatzmaterialien, Lager-Kühlfette, Lager-Kühlöl, Technische Öle und Fette
 Öl-Import en gros — Verlangen Sie Vertreterbesuch

OMS

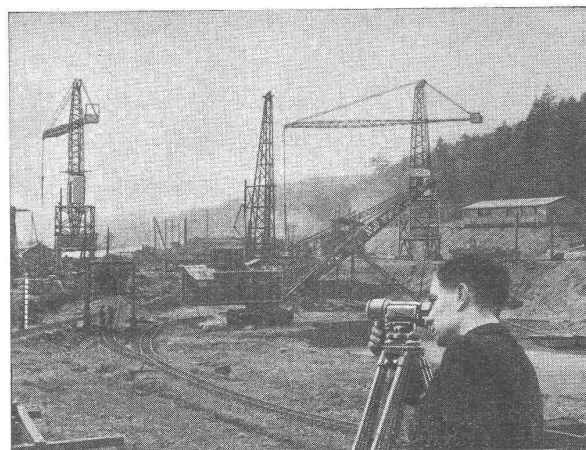
-Kläranlagen A.-G., Zürich 2 Albisstrasse 26
 Telephon 45 16 47

Zentralkläranlagen Hausklärgruben
 das Frischwasser-Klärverfahren mit automatischer Schwimmstoffabscheidung

*Garderobe-Schränke*

Garderobe-Schränke aus Stahlblech, glatt, hygienisch, solid, in Normalausführung und Spezialkonstruktion mit Ventilationseinrichtung

GEBR. TUCHSCHMID
 FRAUENFELD • ZÜRICH

**Rasches, präzises Arbeiten**

Mitten im Hochbetrieb und scheinbaren Durcheinander der Baustelle müssen die Masse der entstehenden Bauteile kontrolliert und die Dimensionen der nächsten Etappen festgelegt werden.

Dafür steht dem Ingenieur im Kern-Nivellier-Instrument ein Arbeitsgerät zur Verfügung, mit dem er diese Aufgabe in kürzester Zeit und mit absoluter Genauigkeit ausführt.

Kern
 AARAU

seit 125 Jahren die führende Marke für
NIVELLIER-INSTRUMENTE

Wissenschaftliche Schreibarbeiten und Vervielfältigungen

in allen Sprachen; Vertrauensdokumente etc.
 übergeben Sie dem zuverlässigen, langjährigen

SPEZIALBUREAU «BELLEVUE» RÄMISTRASSE 5 ZÜRICH 1

Telephon 32 67 52

(WEILENMANN & JAEGLI)

Telephon 32 67 52

SPEZIALFABRIK von

*Schall***DICHTEN**TÜREN
WÄNDE
TELEPHON-
KABINEN**ANTIPHON A.G. ZÜRICH****Isolierungen** gegen Wärme,
Kälte, Schall

Verlangen Sie Offerten und Vorschläge für Isolierungen an Dampf- und Heisswasseranlagen, Kühlanlagen u. s. w.

Gundeldingerstr. 145, Tel. 4 61 62 **THEO MÜLLER A.-G. BASEL****Bulldog-Holzverbinder***tausendfach bewährt!*

Muster und Angebote durch die Generalvertretung:

J. G. KIENER & WITTLIN AG

Schauplatzgasse 23

BERN

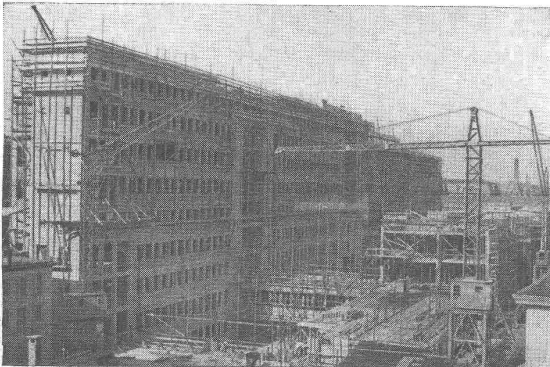
Telephon 29.122

+GF+*Giesserei
Erzeugnisse***Elektro-Stahlguss
Temperguss
Grauguss**seit jeher bewährt für hochwertige
Maschinen und Apparate**Aktiengesellschaft der Eisen- und Stahlwerke
vormals Georg Fischer, Schaffhausen**

Telephon 53021

P 255

KOELLA

**schnellbindend** für kurzfristige Beton-
und Putzarbeiten.**KASPAR WINKLER & CIE** **ZÜRICH-
ALTSTETTEN**

Bürgerspital Basel: Sichtbetonflächen mit „Dreispiß“-Platten geschalt

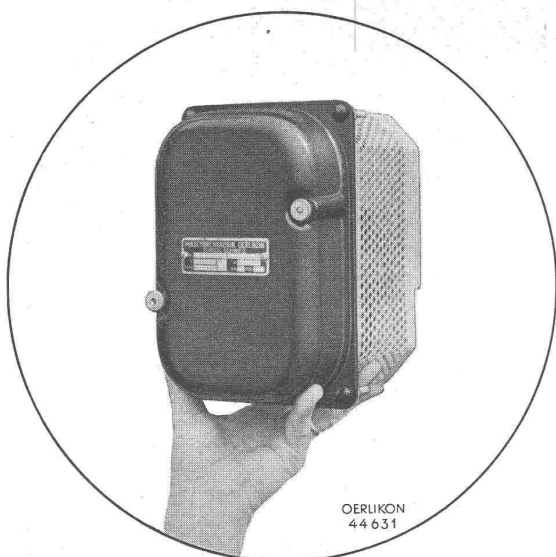
BETON-SCHALPLATTENfür gerade und gebogene Flächen
Vielfache Wiederverwendung und doch schöne Betonoberfläche**STUMM & CIE.****BASEL - DREISPITZ**

SPERRHOLZ

TELEPHON (061) 4 79 24 / 4 79 23



Dep. Marke



Der neue
OERLIKON
 Liliput-Schnellregler

*der kleine, preiswerte und sehr leistungsfähige
 Spannungsregler für stationäre und fahrbare
 Anlagen*

Besondere Vorteile des Liliput-Reglers:

1. **Einfache Kontaktanordnung.** Sie gewährleistet einen einwandfreien Betrieb und verlangt keinen Unterhalt. Kontaktbahn aus massivem Silber, daher hohe Lebensdauer
2. **Einfache Anpassung** der Wirbelstromdämpfung und der elastischen Rückführung an die Betriebsverhältnisse
3. **Einfache Einstellung der Betriebsspannung**
4. **Einfache Montage.** Der hermetische Abschluss erlaubt auch die Aufstellung in staubigen Räumen

MASCHINENFABRIK OERLIKON, ZÜRICH

Bureaux in Zürich, Bern und Lausanne

Wir färben und oxydieren

als Spezialität

BAUTEILE AUS ALUMINIUM

und seinen Legierungen

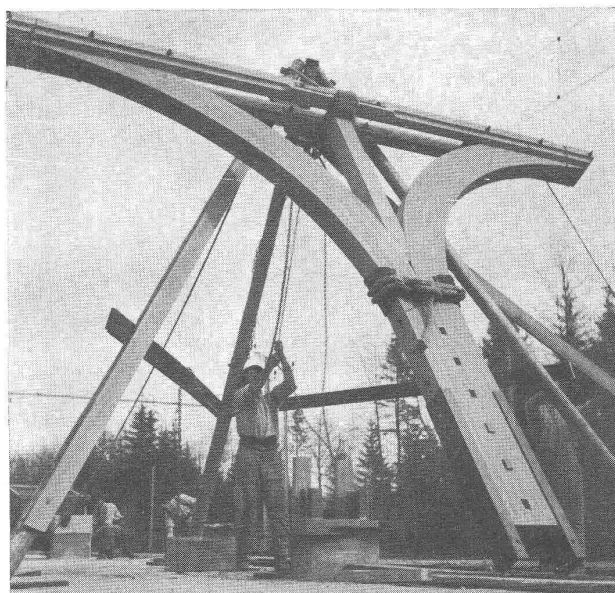
**in Silber-, Gold-, Kupfer-
 Bronzetönen**

sowie in jede gewünschte Farbnuance
 Eig. Versuchslaboratorium - Langjährige Erfahrung

COLOR METAL AG ZÜRICH - Grubenstr. 29 - Tel. 23 96 30

**Blei
 Hartblei
 Stemmblei
 Lötzinn
 Lagermetalle**

Metallum AG. Pratteln



Hetzerträger für
 Perrondach Bahnhof Ramsei
 Ersteller: Firma
 Gribi & Co. A.G., Burgdorf

Wetterfeste Verleimungen mit

Melocol

Gesellschaft für Chemische Industrie in Basel