

Zeitschrift: Schweizerische Bauzeitung
Herausgeber: Verlags-AG der akademischen technischen Vereine
Band: 125/126 (1945)
Heft: 13

Werbung

Nutzungsbedingungen

Die ETH-Bibliothek ist die Anbieterin der digitalisierten Zeitschriften auf E-Periodica. Sie besitzt keine Urheberrechte an den Zeitschriften und ist nicht verantwortlich für deren Inhalte. Die Rechte liegen in der Regel bei den Herausgebern beziehungsweise den externen Rechteinhabern. Das Veröffentlichen von Bildern in Print- und Online-Publikationen sowie auf Social Media-Kanälen oder Webseiten ist nur mit vorheriger Genehmigung der Rechteinhaber erlaubt. [Mehr erfahren](#)

Conditions d'utilisation

L'ETH Library est le fournisseur des revues numérisées. Elle ne détient aucun droit d'auteur sur les revues et n'est pas responsable de leur contenu. En règle générale, les droits sont détenus par les éditeurs ou les détenteurs de droits externes. La reproduction d'images dans des publications imprimées ou en ligne ainsi que sur des canaux de médias sociaux ou des sites web n'est autorisée qu'avec l'accord préalable des détenteurs des droits. [En savoir plus](#)

Terms of use

The ETH Library is the provider of the digitised journals. It does not own any copyrights to the journals and is not responsible for their content. The rights usually lie with the publishers or the external rights holders. Publishing images in print and online publications, as well as on social media channels or websites, is only permitted with the prior consent of the rights holders. [Find out more](#)

Download PDF: 17.01.2026

ETH-Bibliothek Zürich, E-Periodica, <https://www.e-periodica.ch>

SCHWEIZERISCHE BAUZEITUNG

WOCHENSCHRIFT FÜR ARCHITEKTUR / INGENIEURWESEN / MASCHINENTECHNIK
REVUE POLYTECHNIQUE SUISSE

ORGAN DES SCHWEIZERISCHEN INGENIEUR- UND ARCHITEKTEN-VEREINS
UND DER GESELLSCHAFT EHEMAL. STUDIERENDER DER EIDG. TECHN. HOCHSCHULE
GEGRÜNDET 1883 VON ING. A. WALDNER / HERAUSGEGEBEN VON ING. C. JEGHER

G.E.P.-u. S.I.A.-Mitgl., b. Verlag: Schweiz 40 Fr.,
Ausland 48 Fr. jährl.; Nicht-Mitglieder: Schweiz
48 Fr.; Ausland 60 Fr., postamtlich abonniert
48 Fr. zuzüglich Gebühren. / Einzel-Nr. Fr. 1.20

VERLAG C. & W. JEGHER, ZÜRICH
Dianastrasse 5 / Postfach VIII 6110
Telephon: 23 45 07 ■ In Kommission
bei Rascher & Cie., Zürich u. Leipzig

Anzeigen durch MOSSE-ANNONCEN AG.,
Zürich, Limmatquai 94 - Basel, Marktplatz 18
Anzeigenpreis: Ganze Seite 240 Fr., Seitenteile
nach Tarif - Teuerungszuschlag zur Zeit 15 %

Fenster



Kiefer Zürich

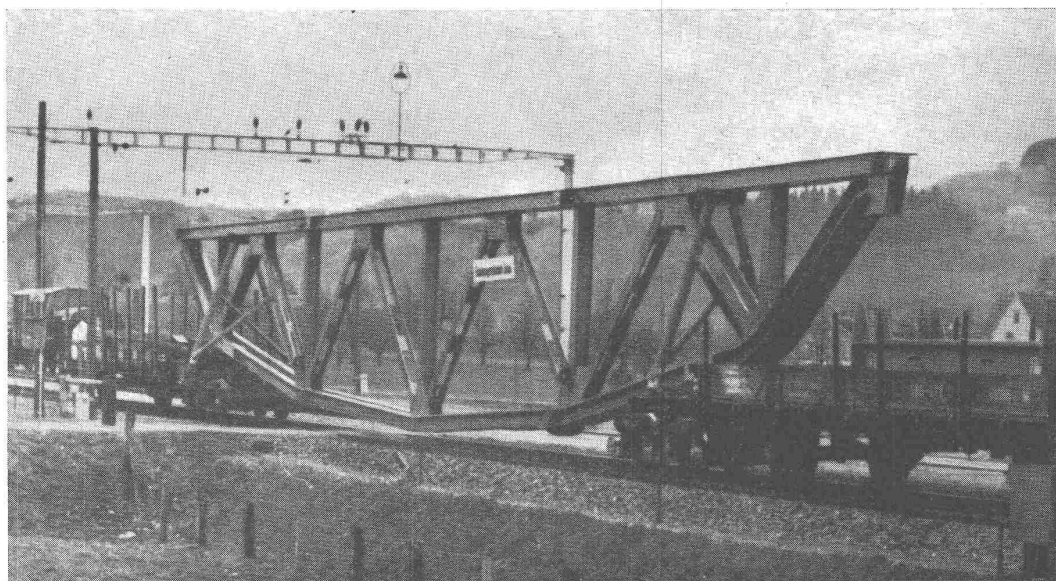
Eisenbaugesellschaft Zürich

Telephon 231693

Limmatplatz 7

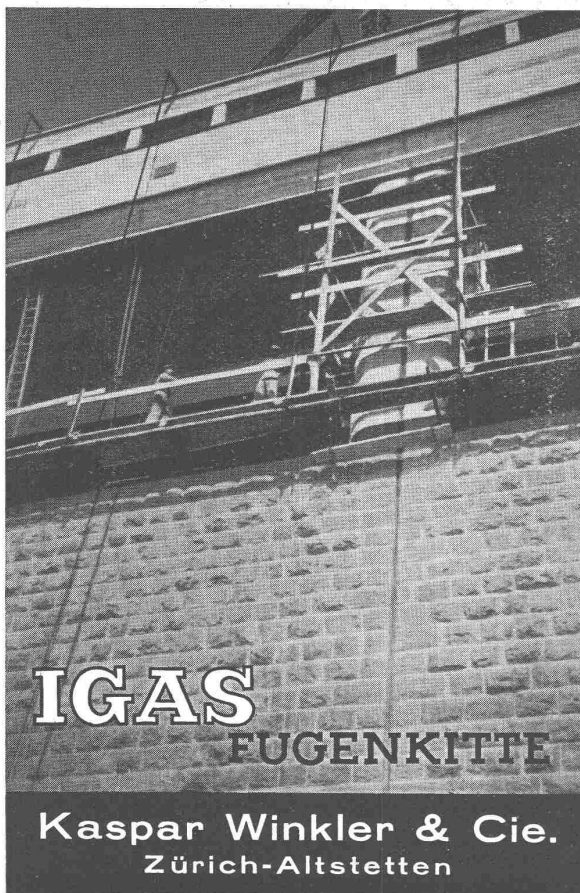
Ingenieur-Bureaux

Stahlbauwerkstätten



Thurbrücke Ullisbach SBB - Strecke Wattwil - Nesslau

Transport eines 38 m langen und 28 Tonnen schweren Hauptträgers



IGAS
FUGENKITTE

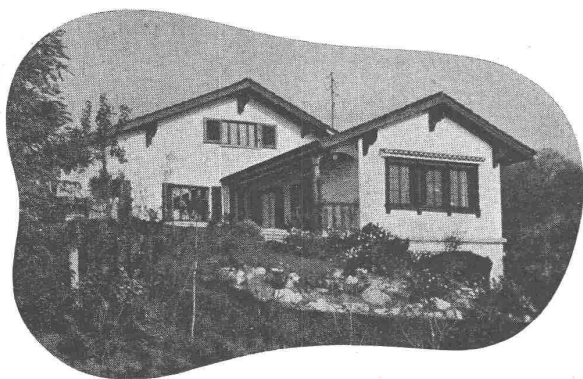
Kaspar Winkler & Cie.
Zürich-Altstetten



**GÖHNER
TÜREN +
FENSTER**

67 NORM-Typen
Verlangen Sie den Spezial-Katalog
von Ernst Göhner AG.
Zürich Telefon (051) 24 17 80

3
WEILAND PROPAGANDA



Ein Zeichen von Qualität
und Behaglichkeit: mit

ISOVER

isoliertes Haus

Beratung und Kostenvoranschläge unverbindlich

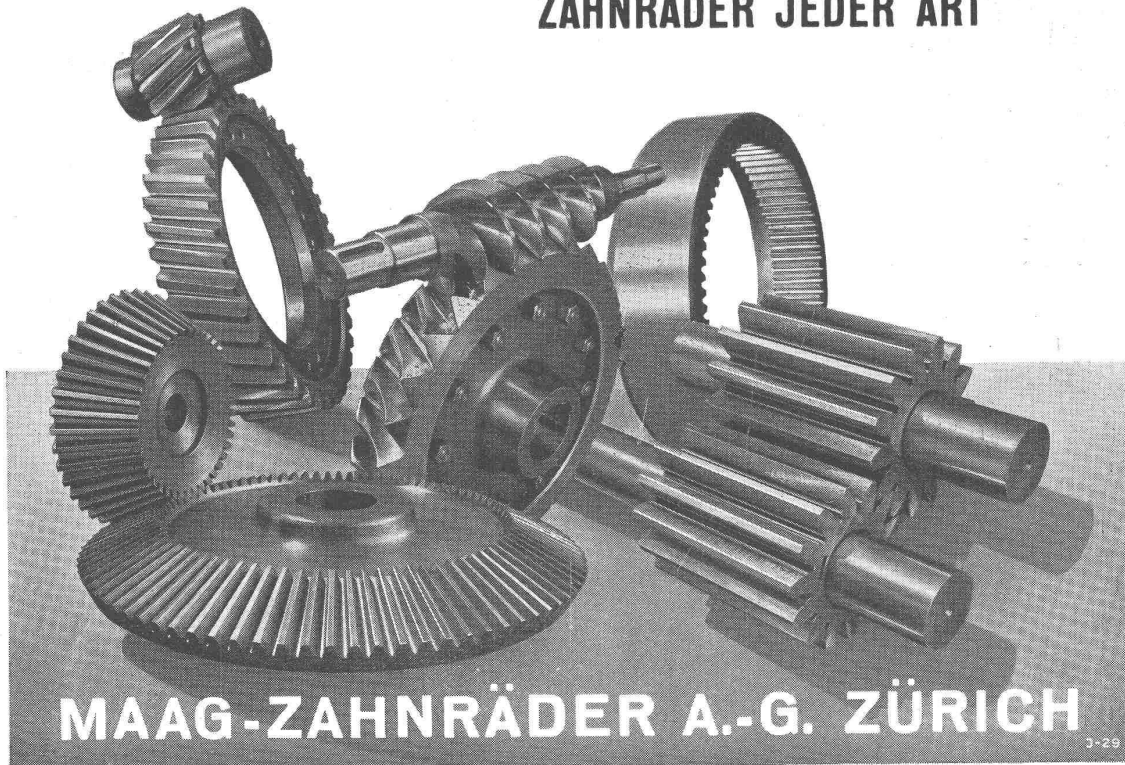
GLASFASERN A.-G.

Nüscherstr. 30

ZÜRICH

Tel. 27 44 46

ZAHNRÄDER JEDER ART



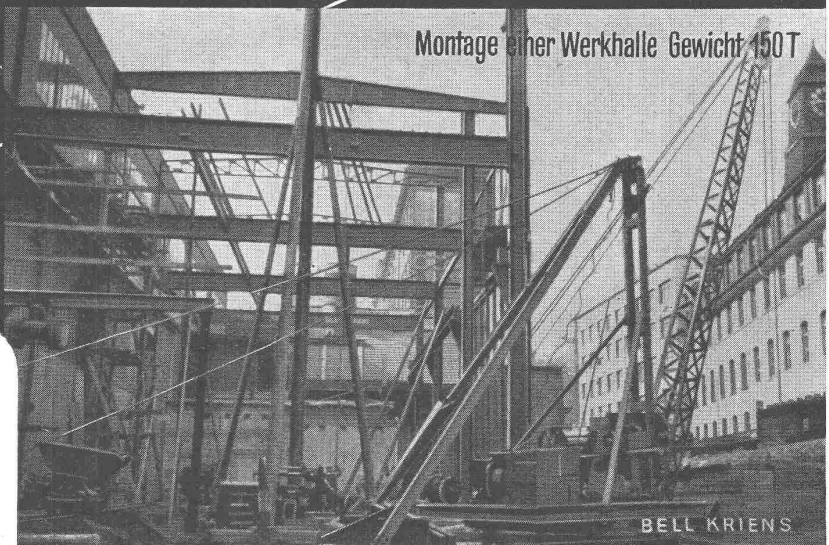
Bell

KRIENS

AG. der Maschinenfabrik von Theodor Bell & Co., Kriens-Luzern

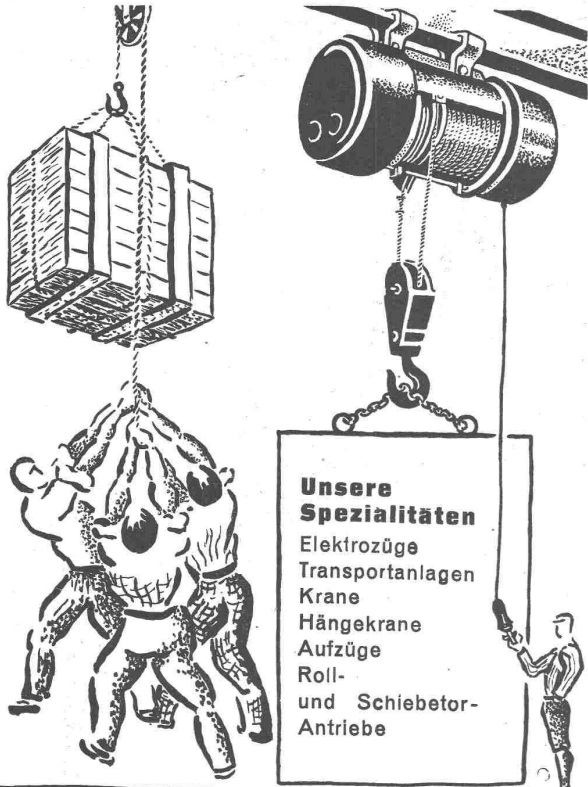
Wasserturbinen, Hebezeuge, Gross-Gaserzeuger

Montage einer Werkhalle Gewicht 150 T



***Stahlbrücken
Stahlhochbauten
Wehranlagen
Kesselbau***

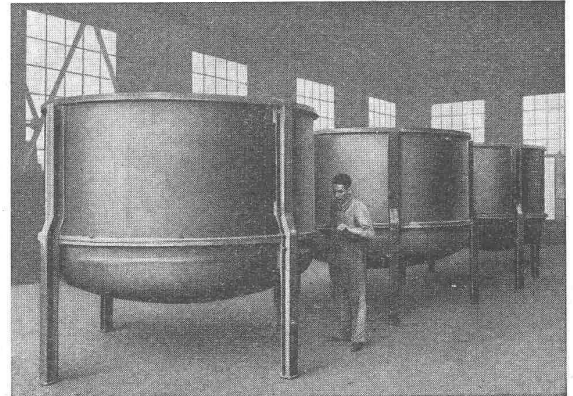
in genieteter und geschweisster Ausführung



Unsere Spezialitäten
 Elektrozüge
 Transportanlagen
 Krane
 Hängekrane
 Aufzüge
 Roll- und Schiebetor-Antriebe

UTO AUFZUG- u. KRANFABRIK A.G.
 ZÜRICH-ALTSTETTEN Tel. 255310

GIROUD OLTEN

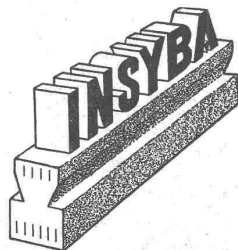


BLECHARBEITEN
 EISENKONSTRUKTIONEN
 TRANSPORTANLAGEN
 BRECH- UND SORTIERANLAGEN
 ALLGEMEINER MASCHINENBAU
 WAAGEN

AG. der Maschinenfabrik von Louis Giroud, Olten
 Telefon 062 — 54017

2445

**Architekten,
 Bauingenieure,
 Bauunternehmer!**



Vorspannbeton- Fertigbalken - Decken

mit oder ohne Ueberbeton
 helfen Ihnen Zement und Eisen sparen

Verlangen Sie
 Prospekte, Offerten und Vertreterbesuch

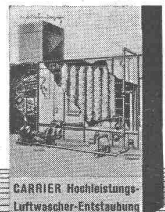
Stahlrohr-, Bau- & Gerüstungs A.-G.

Bahnhofstrasse 72 Zürich Telefon 27 62 42

LUWA Hochleistungs-Staubabscheider

Wir lösen alle Entstaubungs- und Tropfen-Ausscheidungsprobleme nach den neuesten Grundsätzen der Technik

Verlangen Sie unsere Spezialprospekte oder unverbindlichen Ingenieurbesuch



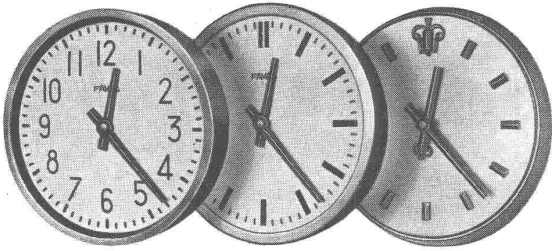
Entstaubungsaggregat für eine Mineralmühle

LUWA

ZÜRICH 9

Tel. 27 33 35 - 36





ELEKTRISCHE UHREN

jeder Art, für Städte, Bahnhöfe,
Verwaltungsgebäude, Spitäler,
Hotels, Fabriken, Schulen

Mustermesse Basel: Halle V, Stand 1258

FAVAG

Fabrik elektrischer Apparate A.G.
NEUENBURG

ABDICHTUNGEN

SECCO
Zement
Zusatz

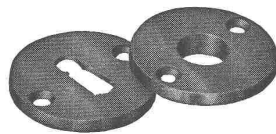
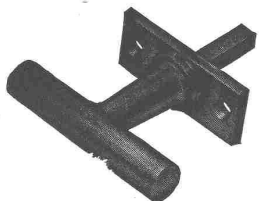
gegen Grund- u. Andrangwasser

A. PELLASCIO, ING. E.T.H.

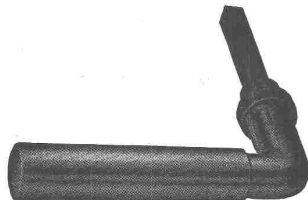
Ohmsstrasse 16 ZÜRICH-OERLIKON Tel. 466373



Schweizer Baubeschläge



INCA



Wir liefern alle
kuranten Be-
schläge in erst-
klassiger Aus-
führung.

INJECTA

A.-G. Spritzgusswerke und Apparatefabrik

TEUFENTHAL b. AARAU

Telephon 3 82 77



**Luft- und gasdichte
„HESCO“-Ventilationsklappen**

weiss emailiert oder verzinkt,
Grösse 25/40 cm.

Wir fabrizieren ferner HESCO-Ventilationsklappen, Ventilations-
Schieber und -Gitter. Extraanfertigungen aller Art stellen wir in der
gewohnten sorgfältigen Ausführung her.

Hess & Cie., Pilgersteg, Rüti (Zch.) Drahtzieherei, Metallwaren- u. Nagelfabrik
Telephon (055) 2 35 22



Nicht nur, weil sie tadellos isoliert und warm hält; nicht nur, weil man damit beim Versetzen Zeit und Arbeitskräfte spart ist die NORMA-Decke zeitgemäss, sondern vor allem darum:

Die NORMA-Balken sind mit einer eisensparenden Armierung aus Spezial-SS-Stahl ausgerüstet. Damit lässt sich die doppelte Deckenfläche erstellen und Bauvorhaben die sonst undurchführbar blieben, werden dank NORMA realisiert.

Bitte, verlangen Sie den Besuch unseres erfahrenen Spezialisten. Er hilft Ihnen die heutigen Bauschwierigkeiten zu überwinden.

Zürcher Ziegeleien A.-G. Zürich, Talstrasse 83, Telephon 23 87 00

Abteilung NORMA