

Zeitschrift: Schweizerische Bauzeitung
Herausgeber: Verlags-AG der akademischen technischen Vereine
Band: 125/126 (1945)
Heft: 12

Werbung

Nutzungsbedingungen

Die ETH-Bibliothek ist die Anbieterin der digitalisierten Zeitschriften auf E-Periodica. Sie besitzt keine Urheberrechte an den Zeitschriften und ist nicht verantwortlich für deren Inhalte. Die Rechte liegen in der Regel bei den Herausgebern beziehungsweise den externen Rechteinhabern. Das Veröffentlichen von Bildern in Print- und Online-Publikationen sowie auf Social Media-Kanälen oder Webseiten ist nur mit vorheriger Genehmigung der Rechteinhaber erlaubt. [Mehr erfahren](#)

Conditions d'utilisation

L'ETH Library est le fournisseur des revues numérisées. Elle ne détient aucun droit d'auteur sur les revues et n'est pas responsable de leur contenu. En règle générale, les droits sont détenus par les éditeurs ou les détenteurs de droits externes. La reproduction d'images dans des publications imprimées ou en ligne ainsi que sur des canaux de médias sociaux ou des sites web n'est autorisée qu'avec l'accord préalable des détenteurs des droits. [En savoir plus](#)

Terms of use

The ETH Library is the provider of the digitised journals. It does not own any copyrights to the journals and is not responsible for their content. The rights usually lie with the publishers or the external rights holders. Publishing images in print and online publications, as well as on social media channels or websites, is only permitted with the prior consent of the rights holders. [Find out more](#)

Download PDF: 20.02.2026

ETH-Bibliothek Zürich, E-Periodica, <https://www.e-periodica.ch>

SCHWEIZERISCHE BAUZEITUNG

WOCHENSCHRIFT FÜR ARCHITEKTUR / INGENIEURWESEN / MASCHINENTECHNIK
REVUE POLYTECHNIQUE SUISSE

ORGAN DES SCHWEIZERISCHEN INGENIEUR- UND ARCHITEKTEN-VEREINS
UND DER GESELLSCHAFT EHEMAL. STUDIERENDER DER EIDG. TECHN. HOCHSCHULE
GEGRÜNDET 1883 VON ING. A. WALDNER / HERAUSGEGEBEN VON ING. C. JEGHER

G.E.P.-u. S.I.A.-Mitgl., b. Verlag: Schweiz 40 Fr.,
Ausland 48 Fr. jährl.; Nicht-Mitglieder: Schweiz
48 Fr.; Ausland 60 Fr., postamtlich abonniert
48 Fr. zuzüglich Gebühren. / Einzel-Nr. Fr. 1.20

VERLAG C. & W. JEGHER, ZÜRICH
Dianastrasse 5 / Postdeck VIII 6110
Telephon: 234507 ■ In Kommission
bei Rascher & Cie., Zürich u. Leipzig

Anzeigen durch MOSSE-ANNONCEN AG.,
Zürich, Limmatquai 94 - Basel, Marktplatz 18
Anzeigenpreis: Ganze Seite 240 Fr., Seitenteile
nach Tarif - Teuerungszuschlag zur Zeit 15 %

SCHIEBEBÖDEN · ISOLIERPLATTEN · DACHVERSCHALUNGEN · HALLEN- UND INDUSTRIEBAUTEN · BARACKENBAU

Dwrisol

A.-G. FÜR LEICHTBAUSTOFFE · DIETIKON · TEL. 918666

A.-G. für Grundwasserbauten, Bern

Bohrpfähle nach eigenem Verfahren

BERCHTOLD & CO.
THALWIL TEL. (051) 92 05 01

HEIZUNG
WARMWASSER / LÜFTUNG

**INDUSTRIE-
HEIZUNG**
HEISSWASSER
STATT DAMPF

TIEFBAU · STRASSENBAU · INDUSTRIEBÖDEN · ANSCHLUSSGELEISE

WALO BERTSCHINGER

BAUNTERNEHMUNG ZÜRICH

Repetitions-Theodolit WILD T1

Glaskreise 360° od. 400°
Genauigkeit 1/10 Minute
Gewicht 4,850 kg

Anwendungsgebiet:

Tachymetrie
Kleintriangulationen
Bauarbeiten
Bergbau

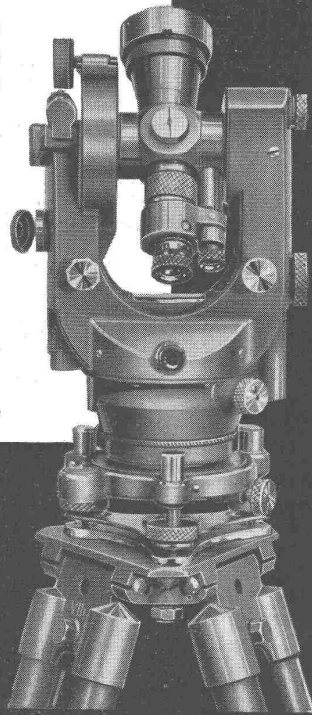
Weitere Modelle:

T0, T2, T3, T4

Verlangen
Sie
Prospekte

WILD
HEERBRUGG

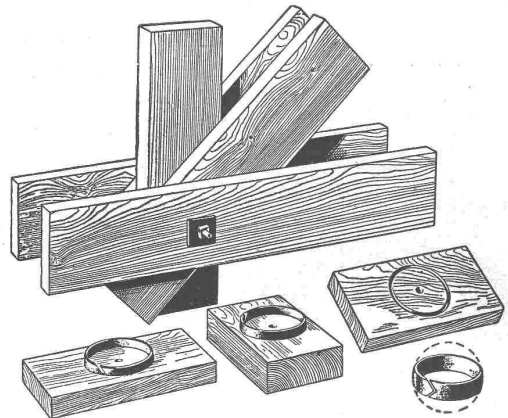
Verkaufs-AG.
Heinrich Wild's
geodätische Instrumente
Heerbrugg (Schweiz)

**R. RIGLING & CO.**

Spezial-Holzbau

ZÜRICH-OERLIKON

Telephon 46 82 25



RINGDÜBEL + PATENT

Knotenpunktverbindung für hölzerne Tragwerke

Ausführung von Spezial-Normalkonstruktionen für
freitragende Holzbauten

Hallen
Fabrikbauten
Treppenbau

HEIZUNGEN

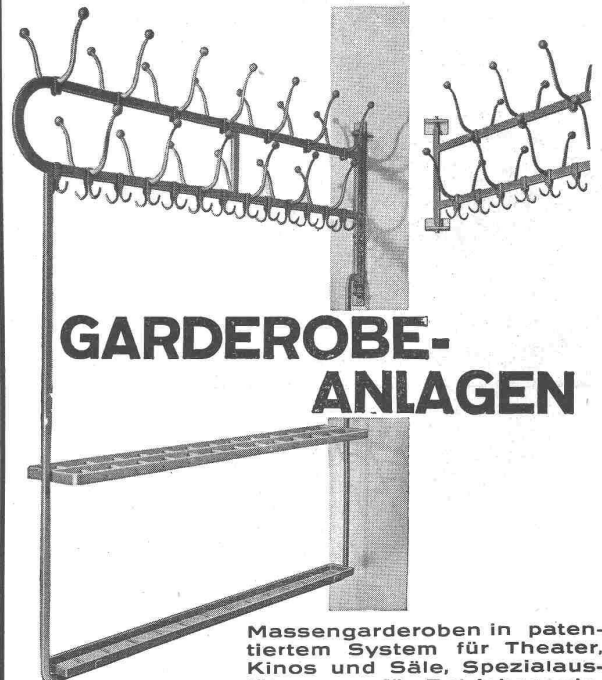
aller Systeme,
Niederdruck-, Hochdruck-,
Dampf- und Speichieranlagen,
Heißwasseranlagen

LÜFTUNGEN

zu Klima- und Befeuchtungs-
anlagen, für alle Industrie-
gebiete, Hotel- und Ge-
schäftsbauten etc.

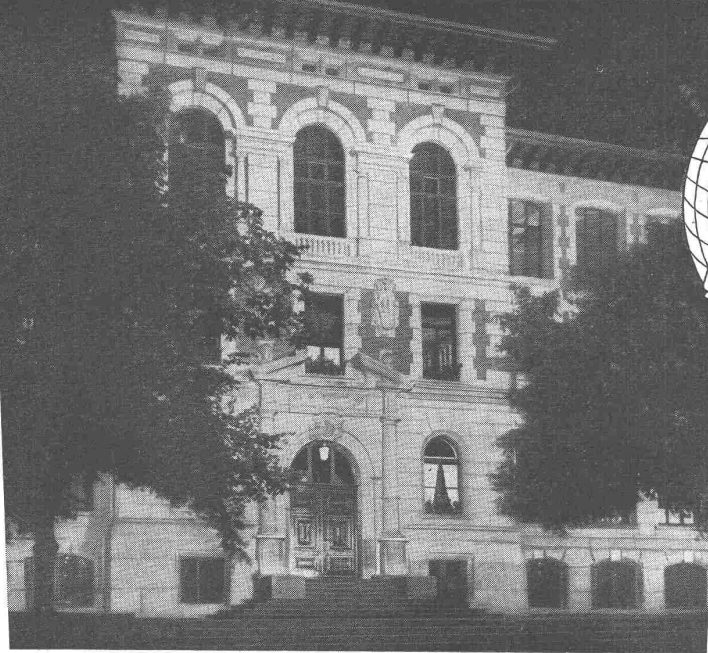
GASSCHUTZANLAGEN

J. RUCKSTUHL A.G.
BASEL TEL. 2 37 85/86

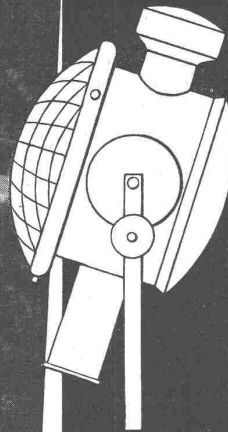
**GARDEROBE-ANLAGEN**

Massengarderoben in paten-
tiertem System für Theater,
Kinos und Säle, Spezialaus-
führungen für Betriebsgarde-
roben

GEBR. TUCHSCHMID
FRAUENFELD + ZÜRICH



Fassaden-Anleuchtung mittels Scheinwerfern und Flutlichtstrahlern



SIEMENS BELEUCHTUNGS- TECHNIK

BERATUNG in allen licht- und
beleuchtungstechnischen Fragen
für INDUSTRIE, GEWERBE, HANDEL,
SCHULEN, SPORTPLATZE, VERKEHR.

SIEMENS ELEKTRIZITÄTS-ERZEUGNISSE AG. ABT. SIEMENS-SCHUCKERT ZÜRICH-LAUSANNE

norm Ventilationseinsätze

norm Garagetore

norm Schuhroste

norm Estrichtreppen

norm Lichtschachtroste

norm Kellerfenster

norm Brief- und Milchkasten

norm Kohleneinwürfe

norm
Bauteile

**BILLIGER
BESSER
RASCHER**

Verlangen Sie unseren Katalog.

METALLBAU AG.
ZÜRICH-ALBISRIEDEN

TELEPHON 270676

**Sie arbeiten billiger und schneller, wenn Sie
fournierte Handläufe, Treppenwangen und
Futterbretter mit Melocol verleimen.**

Melocol

Gesellschaft für Chemische Industrie in Basel

Die Seite der soliden Bauhändlerwerke

Nachstehende
Firmen
empfehlen
sich den
Herren
Architekten:

METALLBUCHSTABEN

für Fassaden, Schaufenster etc.

FRIEDRICH JENNI, BERN

Schiffhaube 46
Tel. 3 49 49

KUNSTSCHLOSSERARBEITEN

**E. O. KNECHT, Ing.,
Zürich 7**

Asylstr. 104, Tel. 32 35 47

Zentralheizungen
Sanitäre Anlagen

FENSTERFABRIK

ALBISRIEDEN A.-G.

ZÜRICH 9, Tel. 27 06 91

Glaserarbeiten aller Art
Fensterrevisionen

Staub ?

Mit geringeren Anschaffungs- und Betriebskosten eine bessere Staubausscheidung — das bieten Ihnen die neuartigen Meidinger-Staubausscheider.

Sie benötigen weit weniger Platz als die bisher üblichen Systeme und ermöglichen, bei geringeren Betriebskosten, eine fast restlose Ausscheidung auch des feinsten Staubes.

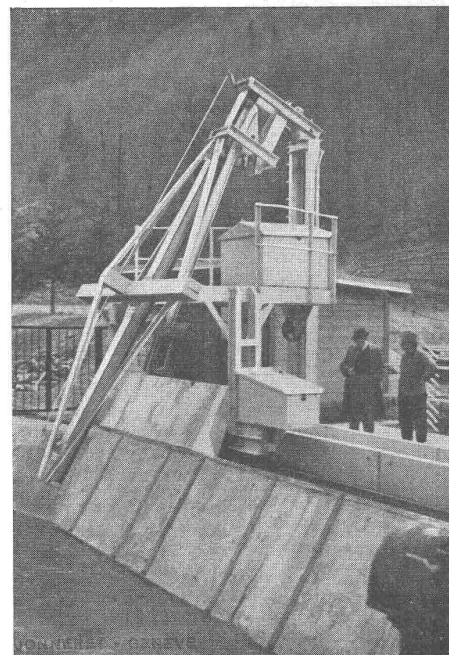
Meidinger-Staubausscheider lassen sich allen Verhältnissen anpassen und haben sich für die Entstaubung von Einzelmaschinen sowie von Maschinengruppen, wie Polier- und Schleifmaschinen, Mühlen, Brechern, Sortiermaschinen etc. hervorragend bewährt.

Unterbreiten Sie uns Ihre Probleme — unsere Spezialisten werden die richtige Lösung finden.

Offerten und Ingenieurbesuch kostenlos.



**H. MEIDINGER & CIE.
BASEL 4**



Maschinenfabrik
JONNERET FILS AINÉ

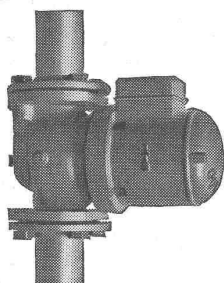
Gegründet 1850 GENÈVE Telephone 55394

SPEZIALITÄT:

Rechenreinigungsmaschinen

Beste Lösung aller vorkommenden Aufgaben für
Rechenreinigung in Hoch- und Niederdruck-Werken

Kostenlose Beratung u. Ausarbeitung v. Projekten



UMWÄLZPUMPE ohne Stopfbuchse System für Zentralheizungen CUENOD

Geräuschloser Gang
Vollständige Abdichtung
Uebersaus geringe Stromaufnahme
Keine Schmierung, noch Wartung

Wichtig! Durch sinnreiche Anordnung liegen die Druck- und Gleitlager nicht im Hauptdurchfluss des Heizwassers; sie werden lediglich durch **abgezwiegttes, gereinigtes** Wasser geschmiert. Somit grösste Betriebssicherheit.

Die stopfbuchsenlosen Cuenod-Umwälzpumpen werden durch alle Zentralheizungs-Installateure montiert

Ateliers des Charmilles S.A., Usine de Châtelaine
vormals Ateliers H. CUENOD S.A., GENÈVE



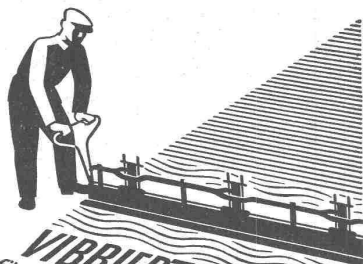
Gegründet 1886

ED. BRUN, WÄDENSWIL

Telephon 956.802

Telegramme: Brun

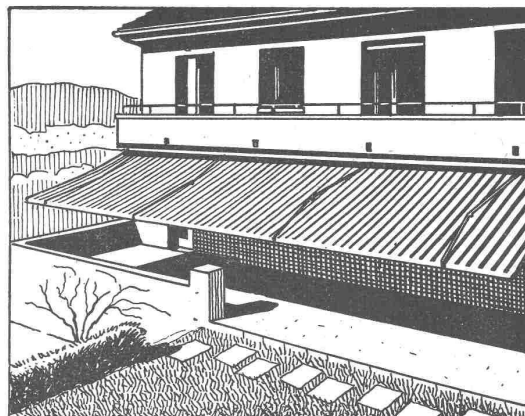
Aelteste Spezialfabrik für Härte-Löt-Schweissprodukte, Autogen-Zusatzmaterialien, Lager-Kühlfette, Lager-Kühlöl, Technische Öle und Fette
 Öl-Import en gros — Verlangen Sie Vertreterbesuch



VIBRIERTER BETON
 für Betonstrassen u. Verkleidungen
 aller Arten wird hergestellt mit dem

VIBROPIL
 Patent No. 129.811

Verlangen Sie Prospekte und Offerten von
S.A. RENE MAY-ING.
 Avenue de France 66 - Tél. 272.38
LAUSANNE



Schenker Storen

EMIL SCHENKER A.-G. - Storenfabrik

SCHÖNENWERD (Sol.) ZÜRICH, Nüscherstr. 30
 Telephon (064) 313 52 Telephon (051) 23 90 40

SLM
 WINTERTHUR

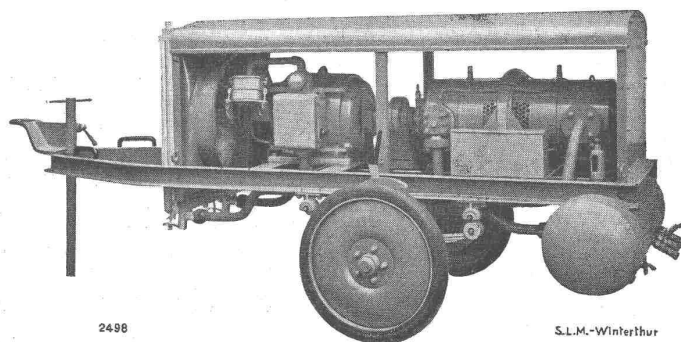
ROTATIONS-KOMPRESSOREN

fahrbare und transportable
 Anlagen für den Strassenbau

Effektive Leistung 3,5 m³/min

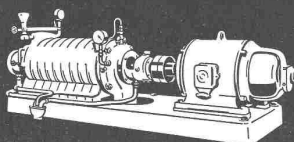
Mit Luftkühlung und
 Elektromotorantrieb

Schweiz. Lokomotiv- und Maschinenfabrik
Winterthur

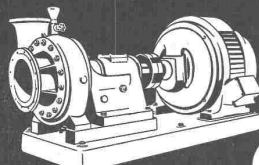


2498

S.L.M.-Winterthur



Hochdruck-
 Zentrifugalpumpen



Niederdruck-
 Zentrifugalpumpen



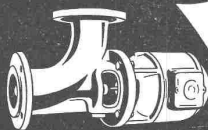
Propeller-
 Rührwerke



Unterwasser-
 Pumpen



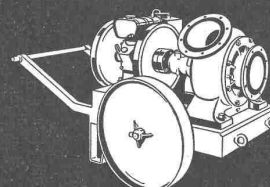
Abwasser-
 Pumpen



Rohrbogen-
 Propellerpumpen



Benzin- &
 Kühlmittelpumpen



Schraubenpumpen

MÜLLER A/G
 BRUGG
Pumpenbau



Nicht nur, weil sie tadellos isoliert und warm hält; nicht nur, weil man damit beim Versetzen Zeit und Arbeitskräfte spart ist die NORMA-Decke zeitgemäss, sondern vor allem darum:

Die NORMA-Balken sind mit einer eisensparenden Armierung aus Spezial-SS-Stahl ausgerüstet. Damit lässt sich die doppelte Deckenfläche erstellen und Bauvorhaben die sonst undurchführbar blieben, werden dank NORMA realisiert.

Bitte, verlangen Sie den Besuch unseres erfahrenen Spezialisten. Er hilft Ihnen die heutigen Bauschwierigkeiten zu überwinden.

Zürcher Ziegeleien A.-G. Zürich, Talstrasse 83, Telefon 23 87 00

Abteilung NORMA