

Zeitschrift: Schweizerische Bauzeitung
Herausgeber: Verlags-AG der akademischen technischen Vereine
Band: 125/126 (1945)
Heft: 11

Werbung

Nutzungsbedingungen

Die ETH-Bibliothek ist die Anbieterin der digitalisierten Zeitschriften auf E-Periodica. Sie besitzt keine Urheberrechte an den Zeitschriften und ist nicht verantwortlich für deren Inhalte. Die Rechte liegen in der Regel bei den Herausgebern beziehungsweise den externen Rechteinhabern. Das Veröffentlichen von Bildern in Print- und Online-Publikationen sowie auf Social Media-Kanälen oder Webseiten ist nur mit vorheriger Genehmigung der Rechteinhaber erlaubt. [Mehr erfahren](#)

Conditions d'utilisation

L'ETH Library est le fournisseur des revues numérisées. Elle ne détient aucun droit d'auteur sur les revues et n'est pas responsable de leur contenu. En règle générale, les droits sont détenus par les éditeurs ou les détenteurs de droits externes. La reproduction d'images dans des publications imprimées ou en ligne ainsi que sur des canaux de médias sociaux ou des sites web n'est autorisée qu'avec l'accord préalable des détenteurs des droits. [En savoir plus](#)

Terms of use

The ETH Library is the provider of the digitised journals. It does not own any copyrights to the journals and is not responsible for their content. The rights usually lie with the publishers or the external rights holders. Publishing images in print and online publications, as well as on social media channels or websites, is only permitted with the prior consent of the rights holders. [Find out more](#)

Download PDF: 31.01.2026

ETH-Bibliothek Zürich, E-Periodica, <https://www.e-periodica.ch>

SCHWEIZERISCHE BAUZEITUNG

WOCHENSCHRIFT FÜR ARCHITEKTUR / INGENIEURWESEN / MASCHINENTECHNIK

REVUE POLYTECHNIQUE SUISSE

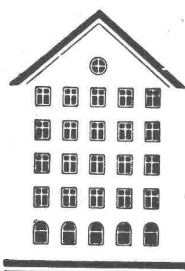
ORGAN DES SCHWEIZERISCHEN INGENIEUR- UND ARCHITEKTEN-VEREINS
UND DER GESELLSCHAFT EHEMAL. STUDIERENDER DER EIDG. TECHN. HOCHSCHULE
GEGRÜNDET 1883 VON ING. A. WALDNER / HERAUSGEGEBEN VON ING. C. JEGHER

G.E.P.- u. S.I.A.-Mitgl., b. Verlag: Schweiz 40 Fr.,
Ausland 48 Fr. jährl.; Nicht-Mitglieder: Schweiz
48 Fr.; Ausland 60 Fr., postamtlich abonniert
48 Fr. zuzüglich Gebühren. / Einzel-Nr. Fr. 1.20

VERLAG C. & W. JEGHER, ZÜRICH
Dianastrasse 5 / Postdeck VIII 6110
Telephon: 234507 ■ In Kommission
bei Rascher & Cie., Zürich u. Leipzig

Anzeigen durch MOSSE-ANNONCEN AG.,
Zürich, Limmatquai 94 - Basel, Marktplatz 18
Anzeigenpreis: Ganze Seite 240 Fr., Seitenteile
nach Tarif - Teuerungszuschlag zur Zeit 15 %

Fenster



Kiefer Zürich

SCHINDLER- AUFZÜGE

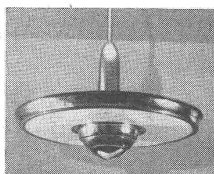
GERÄUSCHLOS
ZUVERLÄSSIG

SCHINDLER & CIE. A.G.
LUZERN. GEGR. 1874

COLOR METAL
**ALUMINIUM
LICHT**

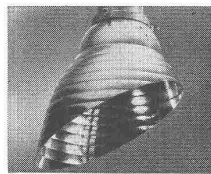
Sihlstr. 22 ZÜRICH Tel. 25 89 88

Indirekt-



LEUCHTEN

Schaufenster-



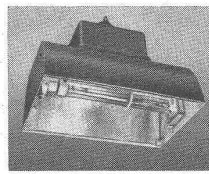
REFLEKTOREN

Industrie-



REFLEKTOREN

Strassen-



ARMATUREN



ING. MAX GREUTER & CIE. ZÜRICH 8
INJEKTIONS- UND GUNIT-ARBEITEN TIEFBOHRUNGEN

Vollständige

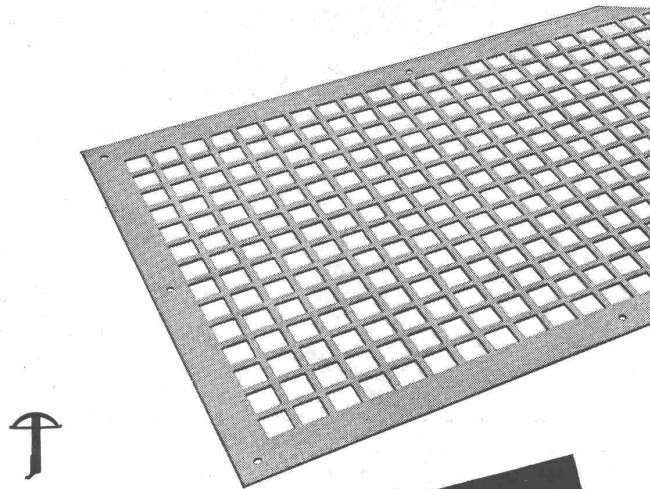
ZEICHEN-EINRICHTUNGEN

Zeichenstische, Zeichenmaschinen, Zeichen-Registraturen und -Schränke,
Plan-Einfassverfahren, Bogenlampen, Lichtpause- u. Kopier-Einrichtungen
Sämtliches Zeichenmaterial wie Zeichen-Papiere, -Geräte, -Instrumente,
Normalienblätter, Reisszeuge und Reissbretter, Rechenschieber.

Gebrüder Scholl AG Zürich Poststrasse 3 Tel. 2357 10

Seit
1865

Scholl



Flache und gepresste „HESCO“-Ventilations-Gitter
in lackierter oder verzinkter Ausführung

Im weitem fabrizieren wir HESCO-Ventilationsklappen, Ventilations-
Schieber sowie luft- und gasdichte Klappen. Extraanfertigungen
werden mit ganz besonderer Sorgfalt behandelt.

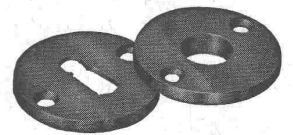
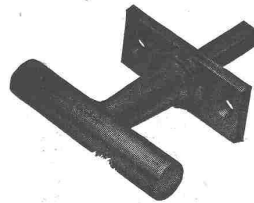
Hess & Cie., Pilgersteg, Rütli (Zeh.) Drahtzieherei, Metallwaren- u. Nagelfabrik
Telephon (055) 2 35 22



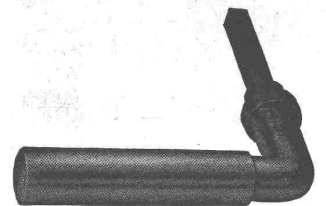
Stuag

Schweiz. Strassenbau- und
Tiefbau-Unternehmung A.G.

Schweizer Baubeschläge



INCA



Wir liefern alle
kuranten Be-
schläge in erst-
klassiger Aus-
führung.

INJECTA

A.-G. Spritzgusswerke und Apparatfabrik

TEUFENTHAL b. AARAU

Telephon 3 82 77

CHRISTEN

UNIVERSAL-FRÄSMASCHINE
für Präzision und Leistung

ACIERA

TYPE F 4

CHRISTEN & CO. A.-G. BERN
GENAUIGKEITS-WERKZEUGMASCHINEN

J-5

Wir sprechen zu den technisch Geschulten!

Aus der Abhandlung eines Heizungsingenieurs über sparsames Heizen entnehmen wir folgenden Passus:

«Das Kamin ist die motorische Kraft der Feuerung. Es hat die Aufgabe, die zur Verbrennung notwendige Luftmenge in den Feuerraum zu befördern, sowie die Verbrennungsprodukte nach außen abzuleiten. Der Zug kann durch verschiedene Einwirkungen und durch atmosphärische Störungen verringert oder verstärkt werden. Zu starker oder zu schwacher Zug beeinflusst die Feuerung ungünstig, so daß ein Brennstoffverschleiß — hervorgerufen durch zu große Abgasverluste oder durch unvollkommene Verbrennung — eintritt. Es ist daher wichtig, die richtige Zugstärke in Einklang mit der Feuerung zu bringen.»

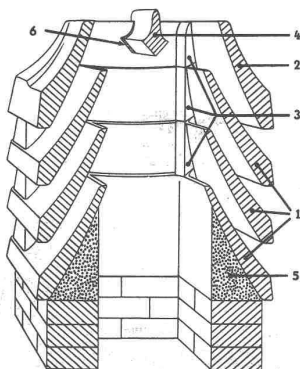
Ergänzend möchten wir beifügen: Mit abnehmender Brennmaterialqualität treten auch für die Kaminanlage erschwerte Betriebsbedingungen ein, so daß — infolge der gegenwärtigen Mangelwirtschaft — dem

Kaminproblem um so größere Aufmerksamkeit geschenkt werden muß.

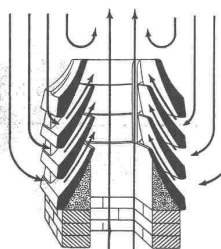
Wie naheliegend ist hier der Gedanke, die erwähnten atmosphärischen Störungen durch eine entsprechende Formgebung des Kaminabschlusses zu beseitigen!

Wie zahlreich sind auch die in dieser Richtung gemachten Versuche... aber wie primitiv und unbeholfen sind die meisten dieser «Spezialkonstruktionen» ausgefallen!

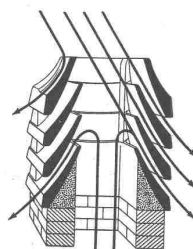
Hierüber habt Ihr sicher schon nachgedacht, die Ihr doch etwas versteht von Aerodynamik, von Ueberdruck und Vakuum, von den Unterschieden im spezifischen Gewicht zwischen den erwärmten Rauchgasen und der kalten Außenluft. Nun betrachtet einmal die nachstehenden Skizzen: sie beziehen sich auf die Wirkungsweise des patentierten Rauchsaugers «SUPERIOR».



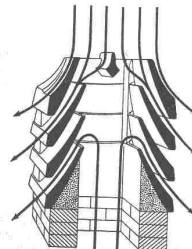
Querschnitt:



Windstille
Zugverstärkung durch Ausnützung des Ueberdruckes der kalten schweren Aussenluft



Fallwind
Saugwirkung durch Mitreißen des Rauches in Windrichtung und Ausnützung des Vakuums im Windschatten



Sturzwind
Rauchsauger mit eingebautem Zusatzverteiler. Saugwirkung durch Vakuumbildung beim Aufspalten der Windströmung

1. Hohe, stromlinienförmige Elemente; 2. Pfeife mit überdimensionierter Mündungsöffnung; 3. Vollständige Abtrennung der Windführungen; 4. Zusatzverteiler für Staugebiete oder Kamine unter First. Verhindert Rückschläge auch bei senkrechtem Windeinfall; 5. Gleichbleibende Lichtweite ohne tote Winkel.

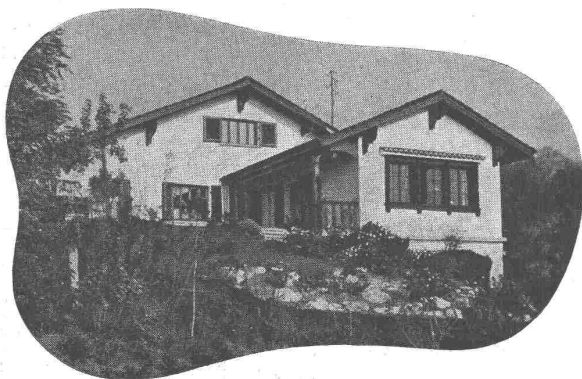
Ihr werdet zugeben müssen: die Konstruktion dieses Rauchsaugers bedeutet gegenüber allem, was bisher bekannt war, einen gewaltigen Fortschritt. Die glänzenden Erfolge, die in der Praxis täglich damit erzielt werden, bestätigen diesen Schritt nach vorn. Diese Erfolge sind darauf zurückzuführen, daß der Rauchsauger «SUPERIOR» nicht nur einen zeitweilig starken, sondern — und das ist das Wichtigste — einen gleichmäßigen, von äußeren Einwirkungen unabhängigen Kamin-

zug sicherstellt. Erst dadurch wird es möglich, rationelle Feuerungsbedingungen zu schaffen.

Beim hier abgebildeten Rauchsauger handelt es sich um das Modell für Hausbrandanlagen. Die gleichen Grundsätze finden ebenfalls Anwendung bei der Konstruktion des Aufsatzes für Hochkamine. (In- und Auslandspatente angemeldet. Fabrikationslizenzen sind noch abzugeben.)

Fabrikation und Vertrieb: KAMINBAU G. m. b. H., BERN,

NB. An der diesjährigen Mustermesse (Halle VIII, Stand 2217) wird jedem Gelegenheit gegeben, die Funktion des Rauchsaugers „SUPERIOR“ in der Praxis zu beobachten und sich von dessen ausserordentlichen Eigenschaften zu überzeugen.



Ein Zeichen von Qualität
und Behaglichkeit: mit

ISOVER

isoliertes Haus

Beratung und Kostenvoranschläge unverbindlich

GLASFASERN A.-G.

Nüscherstr. 30

ZÜRICH

Tel. 27 44 46



**Dachpappen
Isoliermaterialien
Schallschutzmittel
Asphaltgewebeplatten
Bituminöse Bindemittel
Abdichtungs-Materialien
Klebe- und Vergußmassen
Teer- u. Asphalt-Emulsionen
Parkett- und Belags-Asphalte
Karbolineen und Imprägnieröle
Fugen-, Muffen- und Spezialkitte
Anstrich- und Konservierungsmittel
Teer-, Asphalt- und Bitumen-Produkte**

aller Art durch

**CHEMISCH-TECHNISCHE WERKE
MUTTENZ-BASEL** Gegr. 1887
Tel. 9 30 22

Planung, Entwurf und Begutachtung

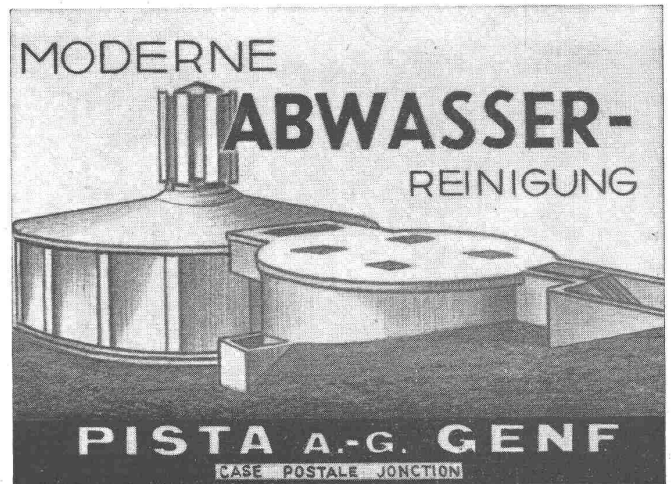
vollständiger industrieller Anlagen
Rationalisierung veralteter Betriebe
Förderanlagen etc.

OTTO ROTH

Dipl. Ing. E. T. H.

Beratender Ingenieur

Werdmühleplatz 2 **ZÜRICH** Telefon 27 54 96
ab 1. April Walchestrasse 9, I. Stock



UTO-Kühlmaschinen A/G Zürich

Bremgartnerstrasse 18 - Telefon 27 10 55

Moderne vollautomatische Kühlanlagen,
Tief- und Schnellgefrieranlagen,
gekühlt mit den speziell hierfür konstruierten Hochleistungs-Kompressoren

GEBRÜDER RÜTTIMANN

AKTIENGESELLSCHAFT FÜR ELEKTRISCHE UNTERNEHMUNGEN

Fern- 042
Telephon: 4 11 25

ZUG

Spezialgeschäft für Frei- und Kabelleitungen jeder Art.

Schwebbahnen.

Trolleybus- und Bahnleitungen.



GARANTIE- VERSICHERUNG

Kennen Sie die Vorteile
unserer Baugarantie-
Versicherung?
Verlangen Sie unsern
Prospekt, der Ihnen über
Einzelheiten Auskunft gibt.

„ZÜRICH“
Unfall

„Zürich“ Allgemeine Unfall- und Haftpflicht-Versicherungs-
Aktiengesellschaft Direktion: Zürich 2, Mythenquai 2



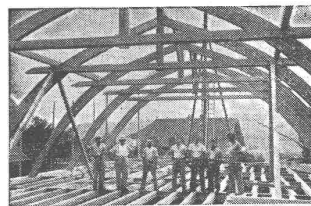
ELEKTRISCHE UHREN

Nebenuhr mit geräuschlosem Werk,
Sonderausführung für das Bürgerspital Basel

Mustermesse Basel: Halle V, Stand 1258

FAVAG

Fabrik elektrischer Apparate A.-G.
NEUENBURG



**Hetzerbalken
Hetzerträger
Hetzerbinder**

gerade und gebogene erstellen prompt

A. J. EGGSTEIN SÖHNE & C^{IE}
HOLZBAUUNTERNEHMUNG
LUZERN

Fassadeneinigung, Sockel u. s. w.

für alle Steinarten

Lavolit

Verlangen Sie unverbindliche Vorführung

Lavolit-Werke Eiken (Aargau), Tel. (13) 71446
Lavolit-Vertrieb: E. Huber, Zürich, Gotthardstr. 21, Tel. 23 51 30

Prüfen Sie alle Arten Schnepfer und vergleichen Sie
mit dem



Rema

**Schnapp-
Verschluss**

Jede Eisenhandlung liefert
sie mit zwölf Ausführungen
Vorkriegs-Qualität

Rema-Bauspezialitäten A.G. Luzern

Telephon 041/2 52 88



*Platten
Schalen
Schrot*

**Korksteinwerke A.G.
Käpfnach-Horgen**

Heizung und Lüftung



Gebrüder Sulzer Aktiengesellschaft
Abt. Zentralheizungen Winterthur u. Filialen

*Kaminbau-
fragen?*

Das

**ALLSCHWILER
KAMINHANDBUCH**

gibt Ihnen Auskunft

Leitfaden für den Bau, Betrieb, Unterhalt und die
Berechnung der Kaminanlagen und Cheminées,
mit 31 Abbildungen, Tabellen, Diagrammen und
Tafeln, sowie Ausführungsbeispielen.

Solid in Leinwand gebunden — Preis Fr. 3.80
(Zu beziehen beim Kamin-Werk Allschwil)

Unterzeichneter bestellt hiermit Exemplar... Allschwiler Kamin-
Handbuch zu Fr. 3.80 auf Postcheck V 3300 einbezahlt / per Nachnahme
(Nichtzutreffendes streichen)

Name: _____

Adresse: _____



67 NORM-Typen. Verlangen Sie den
Spezial-Katalog von Ernst Göhner AG.
Zürich Telefon (051) 24 17 80