

Objektyp: **Advertising**

Zeitschrift: **Schweizerische Bauzeitung**

Band (Jahr): **123/124 (1944)**

Heft 7

PDF erstellt am: **26.09.2024**

Nutzungsbedingungen

Die ETH-Bibliothek ist Anbieterin der digitalisierten Zeitschriften. Sie besitzt keine Urheberrechte an den Inhalten der Zeitschriften. Die Rechte liegen in der Regel bei den Herausgebern. Die auf der Plattform e-periodica veröffentlichten Dokumente stehen für nicht-kommerzielle Zwecke in Lehre und Forschung sowie für die private Nutzung frei zur Verfügung. Einzelne Dateien oder Ausdrucke aus diesem Angebot können zusammen mit diesen Nutzungsbedingungen und den korrekten Herkunftsbezeichnungen weitergegeben werden. Das Veröffentlichen von Bildern in Print- und Online-Publikationen ist nur mit vorheriger Genehmigung der Rechteinhaber erlaubt. Die systematische Speicherung von Teilen des elektronischen Angebots auf anderen Servern bedarf ebenfalls des schriftlichen Einverständnisses der Rechteinhaber.

Haftungsausschluss

Alle Angaben erfolgen ohne Gewähr für Vollständigkeit oder Richtigkeit. Es wird keine Haftung übernommen für Schäden durch die Verwendung von Informationen aus diesem Online-Angebot oder durch das Fehlen von Informationen. Dies gilt auch für Inhalte Dritter, die über dieses Angebot zugänglich sind.

SCHWEIZERISCHE BAUZEITUNG

WOCHENSCHRIFT FÜR ARCHITEKTUR / INGENIEURWESEN / MASCHINENTECHNIK
REVUE POLYTECHNIQUE SUISSE

ORGAN DES SCHWEIZERISCHEN INGENIEUR- UND ARCHITEKTEN-VEREINS
UND DER GESELLSCHAFT EHEMAL. STUDIERENDER DER EIDG. TECHN. HOCHSCHULE
GEGRÜNDET 1883 VON ING. A. WALDNER / HERAUSGEGEBEN VON ING. C. JEGHER

G.E.P.-u. S.I.A.-Mitgl., b. Verlag: Schweiz 40 Fr.,
Ausland 48 Fr. jährl.; Nicht-Mitglieder: Schweiz
48 Fr.; Ausland 60 Fr., postamtlich abonniert
48 Fr. zuzüglich Gebühren. / Einzel-Nr. Fr. 1.20

VERLAG C. & W. JEGHER, ZÜRICH
Dianastrasse 5 / Postdeck VIII 6110
Telephon: 34507 ■ In Kommission
bei Rascher & Cie., Zürich u. Leipzig

Anzeigen durch MOSSE-ANNONCEN AG.,
Zürich, Limmatquai 94 - Basel, Marktplatz 18
Anzeigenpreis: Ganze Seite 240 Fr., Seitenteile
nach Tarif - Teuerungszuschlag zur Zeit 15%

SCHIEBEBÖDEN · ISOLIERPLATTEN · DACHVERSCHALUNGEN · HALLEN- UND INDUSTRIEBAUTEN · BARACKENBAU

Dwrisol

A.-G. FÜR LEICHTBAUSTOFFE - DIETIKON - TEL. 918666

Hch. **Lier**

Deckenheizungen
System Critall

Heisswasser-Heizungen

Neuerstellung und Umbau
bestehender Heizungsanlagen

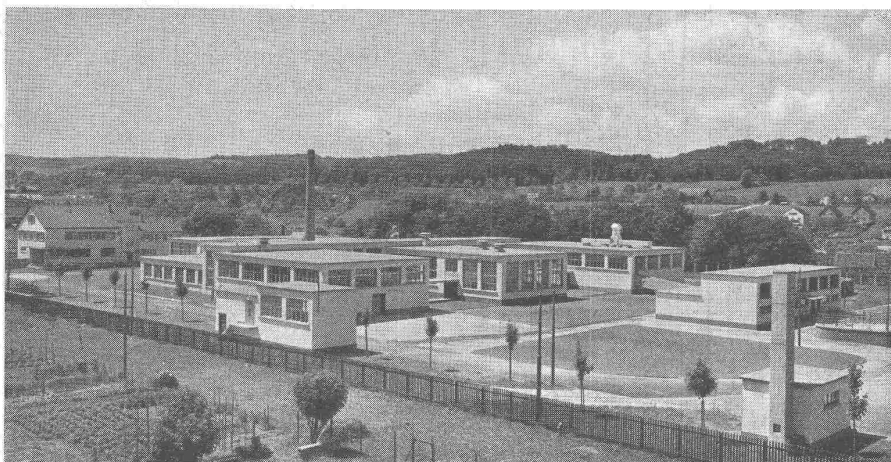
Heizungs-Ingenieur S.I.A. Zürich 4 Badenerstrasse 440 / Tel. 39205



A.G. vorm. Hämmerle & Co., Zofingen

Tel. 81077

Allgemeiner *MASCHINENBAU, PRESSEN* für alle Industrien



WALO BERTSCHINGER

Bauunternehmung Zürich
Abteilung Spezialbetonbeläge

Schlachthausanlage Schaffhausen
Böden in Kieserlingbeton

Herkenrath- Metallspritz - Verfahren

Das Prinzip

Von einem Metalldraht wird fortwährend ein Tropfen abgeschmolzen, zerstäubt und aufgeschleudert.

Die Ausführung

erfolgt mit dem Herkenrath-Metallspritz-Apparat **HEAG**.

Das Resultat

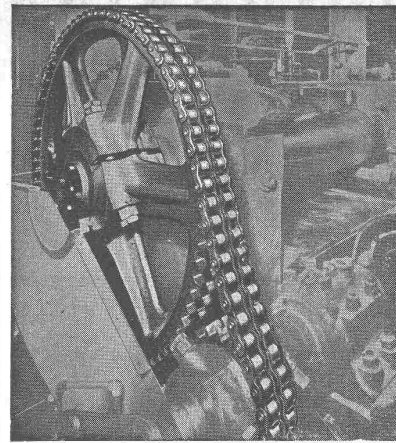
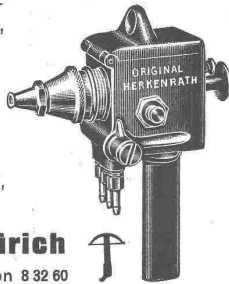
Metallüberzüge auf Metall, Holz, Stein, Glas usw.

Franz Herkenrath AG., Zürich

Stampfenbachstr. 85

Telephon 8 32 60

30 Jahre, 1912-1942



KETTEN- ANTRIEB

100 PS

86 : 22 T. p. M.

a. Kalandr

Bis 70 PS ab Lager.

W. EMIL KUNZ

Gotthardstrasse 21

ZÜRICH 2

Telephon 5 29 10.

Bulldog-Holzverbinder

tausendfach bewährt!

Muster und Angebote durch die Generalvertretung:

J. G. KIENER & WITTLIN AG

Schauplatzgasse 23

BERN

Telephon 29.122

*Gelenkketten jeder Art
anerkannt gut u. preiswert
Kettenräder*

Gelenkketten A.G.
Tel. 7 20 96

*geft. Preisliste verlangen
-Hergiswil /Nid.-*

**Zweierlei
BLACHEN
Rechnung**

Blachenbesitzer!

Kennen Sie die 7 Blachen-Regeln? Unsere Broschüre „Zweierlei Blachen-Rechnung“ enthält 7 wertvolle Ratschläge über Blachenbehandlung. Sie steht Ihnen und Ihrem Fahrpersonal gratis zur Verfügung.

STAMM & CO. EGLISAU
BLACHENFABRIK GEGR. 1881

GEPRESSTE PROFILE

Genau nach jeder Zeichnung.
Längen bis 3 m, Stärke bis 9 mm
für
Apparate-, Maschinen-,
Carrosserie-, Formen-
und METALLBAU

Lohnarbeiten
Blech schneiden, Stärke bis 9 mm
Blech runden, Stärke bis 6 mm

Fab. Hädrich & Co.
PROFIL-PRESSWERK, EISEN- & METALLBAU
ZÜRICH 4 WERDUTGASSE 7/13
TELEPHON 3 17 47 - 48

Kampf

dem Verderb auch für Holz

darum

IMPRÄGNIERUNG,

jedoch nur nach dem Kesselverfahren
unter Vacuum und Druck mit
Teeröl oder E-K.

HOLZKONSERVIERUNG A.-G.
ZOFINGEN

DURABET-

Hartbeton
für Aussen- und
Innenbeläge

DURABET-

Stahlbeton
für Innenbeläge

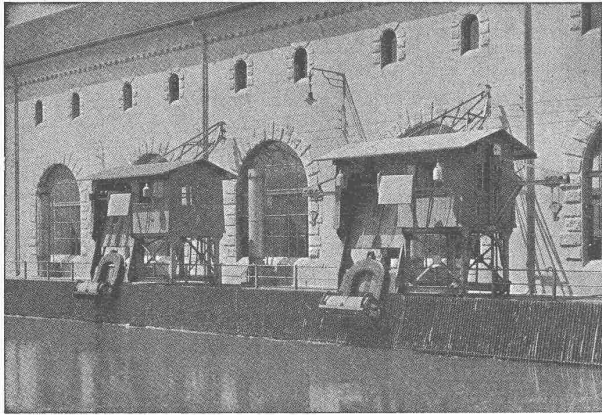
Der bestbewährte Strapazierboden
für intensive Beanspruchung

ZIEGLER & CIE.
WINTERTHUR



WALTER J. HELLER & Co.
BAUUNTERNEHMUNG

BERN — SCHLOSSTRASSE 119 — TEL. 2 20 36



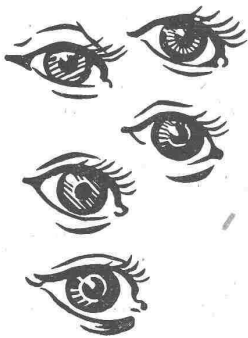
MASCHINENFABRIK JONNERET FILS AINÉ - GENÈVE

Gegründet 1850

Spezialität:

Rechenreinigungsmaschinen

In- und Auslandpatente



8

Um vor Unbefugten

sicher zu sein,
haben viele öffentliche
Verwaltungen bei uns



Sicherheits-
Passepartoutanlagen
bestellt. Es gibt auch
Spione im Privatbetrieb

Erhältlich in allen guten Spezialgeschäften

Kassenfabrik BAUER A.-G. Zürich

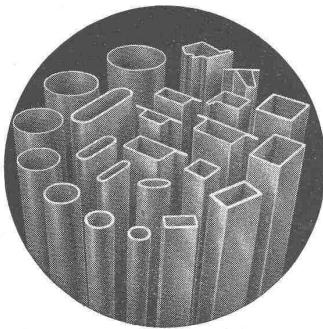
Eigene Schlossfabrik in Wetzikon

Heizung und Lüftung



Gebrüder Sulzer Aktiengesellschaft

Abt. Zentralheizungen Winterthur u. Filialen



Herstellung von Stahlröhren für nachstehende Verwendungszwecke:

Tür- und Fensterkonstruktionen, Profilrohre No. 101/105, 111/113, 121/123, 131/133, 151/155

Eisenkonstruktionen aller Art, Vierkant- und Rechteck-Rohre, Flach-, Rund- und Spitzoval-Rohre

Elektrische Leitungen, Stahlpanzerrohre, schwarz und verzinkt, mit und ohne Isol; Stahlpanzer-Normal- und Kurzbogen

Eisenmöbelfabrikation, Runde Stahlrohre mit 1 bis 3 mm Wandung, in allen gebräuchlichen Abmessungen, kalt biegsam

Maschinen- und Apparatebau, Storenfabrikation etc. alle runden Stahlrohre v. 6 bis 85 mm äusserem Ø mit 1 bis 3 mm Wandung

Spülrohre, schwarz und verzinkt

AKTIENGESELLSCHAFT HERMANN FORSTER, Stahlröhrenwerk, ARBON / Telephon 183

**KRIENS
Bell**

Hydraulische Pressen bis zu 4500 T Druck

AG. der Maschinenfabrik v. Theodor Bell & Co., Kriens-Luzern



Rolladenfabrik A. GRIESSER A. G.

AADORF
Tel. 4 71 12

Basel
2 98 49

Bern
2 92 61

Genf
2 53 84

Lausanne
3 32 72

Zürich
3 73 98

**Holzrolladen
Stahlrolladen**

**Stoffstoren
Jalousieladen**

**Kipptore
Klapptreppen**

**GROSS-
UND KLEIN-
ANLAGEN**

LICHT  **KRAFT**  **TELEPHON** 

G. PFENNINGER & CO.
Elektrische Unternehmungen
Aegertenstrasse 8 - Telefon 711 10
ZÜRICH
Das altbewährte Fachgeschäft

Glissa

die Überlegene Schau-
fenster-Metallrahmen-
Konstruktion. Einfach-
ste Rohbau - Montage.

Verlangen Sie Muster
und Offerten durch

IN- UND AUSL.-PATENTE

 **GLASMANUFAKTUR A.-G. / SCHAFFHAUSEN** **TELEFON (053)
5 31 43 / 5 31 44**



Die **QUALITÄTSMARKE** für
schalldichte **Telephon-
kabinen, Türen, Fenster
und Wände**

ANTIPHON AG ZÜRICH
Limmatquai 3 Tel. 2 15 00

GEBRÜDER RÜTTIMANN

AKTIENGESELLSCHAFT FÜR ELEKTRISCHE UNTERNEHMUNGEN

Fern- 042
Telephon: 4 11 25

ZUG

Spezialgeschäft für Frei- und Kabelleitungen jeder Art.

Schwebebahnen.

Trolleybus- und Bahnleitungen.