

Zeitschrift: Schweizerische Bauzeitung
Herausgeber: Verlags-AG der akademischen technischen Vereine
Band: 123/124 (1944)
Heft: 25

Werbung

Nutzungsbedingungen

Die ETH-Bibliothek ist die Anbieterin der digitalisierten Zeitschriften auf E-Periodica. Sie besitzt keine Urheberrechte an den Zeitschriften und ist nicht verantwortlich für deren Inhalte. Die Rechte liegen in der Regel bei den Herausgebern beziehungsweise den externen Rechteinhabern. Das Veröffentlichen von Bildern in Print- und Online-Publikationen sowie auf Social Media-Kanälen oder Webseiten ist nur mit vorheriger Genehmigung der Rechteinhaber erlaubt. [Mehr erfahren](#)

Conditions d'utilisation

L'ETH Library est le fournisseur des revues numérisées. Elle ne détient aucun droit d'auteur sur les revues et n'est pas responsable de leur contenu. En règle générale, les droits sont détenus par les éditeurs ou les détenteurs de droits externes. La reproduction d'images dans des publications imprimées ou en ligne ainsi que sur des canaux de médias sociaux ou des sites web n'est autorisée qu'avec l'accord préalable des détenteurs des droits. [En savoir plus](#)

Terms of use

The ETH Library is the provider of the digitised journals. It does not own any copyrights to the journals and is not responsible for their content. The rights usually lie with the publishers or the external rights holders. Publishing images in print and online publications, as well as on social media channels or websites, is only permitted with the prior consent of the rights holders. [Find out more](#)

Download PDF: 18.01.2026

ETH-Bibliothek Zürich, E-Periodica, <https://www.e-periodica.ch>

SCHWEIZERISCHE BAUZEITUNG

WOCHENSCHRIFT FÜR ARCHITEKTUR / INGENIEURWESEN / MASCHINENTECHNIK
REVUE POLYTECHNIQUE SUISSE

ORGAN DES SCHWEIZERISCHEN INGENIEUR- UND ARCHITEKTEN-VEREINS
UND DER GESELLSCHAFT EHEMAL. STUDIERENDER DER EIDG. TECHN. HOCHSCHULE
GEGRÜNDET 1883 VON ING. A. WALDNER / HERAUSGEGEBEN VON ING. C. JEGHER

G.E.P.-u. S.I.A.-Mitgl., b. Verlag: Schweiz 40 Fr.,
Ausland 48 Fr. jährl.; Nicht-Mitglieder: Schweiz
48 Fr.; Ausland 60 Fr., postamtlich abonniert
48 Fr. zuzüglich Gebühren. / Einzel-Nr. Fr. 1.20

VERLAG C. & W. JEGHER, ZÜRICH
Dianastrasse 5 / Postcheck VIII 6110
Telephon: 234507 ■ In Kommission
bei Rascher & Cie., Zürich u. Leipzig

Anzeigen durch MOSSE-ANNONCEN AG.,
Zürich, Limmatquai 94 - Basel, Marktplatz 18
Anzeigenpreis: Ganze Seite 240 Fr., Seitenteile
nach Tarif - Teuerungszuschlag zur Zeit 15 %

SCHIEBEBÖDEN · ISOLIERPLATTEN · DACHVERSCHALUNGEN · HALLEN- UND INDUSTRIEBAUTEN · BARACKENBAU

Durisol

A.-G. FÜR LEICHTBAUSTOFFE - DIETIKON - TEL. 918666



A.-G. vorm. Hämmerle & Co., Zofingen

Gegründet 1897

Telephon (062) 81077

Telegramme Haemmerle

Maschinenbau

Excenterpressen
Friktions-Spindel-Pressen
Elektr. Ballenpressen

HCH. LIER

Deckenheizungen System Crittall

Heisswasser-Heizungen

Umbau bestehender Dampfanlagen in Heiss-
wasser • Abwärmeanlagen

HEIZUNGS INGENIEUR S.I.A. **ZÜRICH 4** Badenerstr. 440 Tel. 23.92.05

TIEFBAU · STRASSENBAU · INDUSTRIEBÖDEN · ANSCHLUSSGELEISE

WALO BERTSCHINGER

BAUNTERNEHMUNG ZÜRICH

Kehrichtverwertungs-Anstalt der Stadt Basel

Am Bau beteiligte Firmen:

Wir erstellen
sämtliche
Isolierungen
in der Kehricht-Verwertungsanstalt
und Humusdüngeranlage in Basel

THEO MÜLLER A.-G. BASEL

ISOLIERUNGEN GEGEN KÄLTEVERLUSTE, WÄRMEVERLUSTE, SCHALL

GUNDELDINGERSTRASSE 145 - BASEL - TELEPHON 4 61 62



TONWERK LAUSEN AG.

FABRIK FEUERFESTER ERZEUGNISSE



TELEPHON 7 22 81 LAUSEN (Bld.) TELEPHON 7 22 81

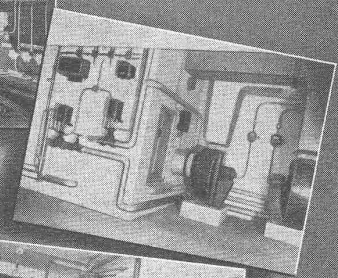
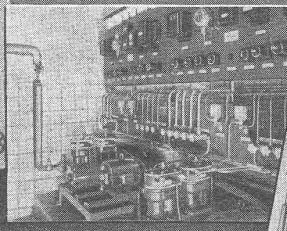
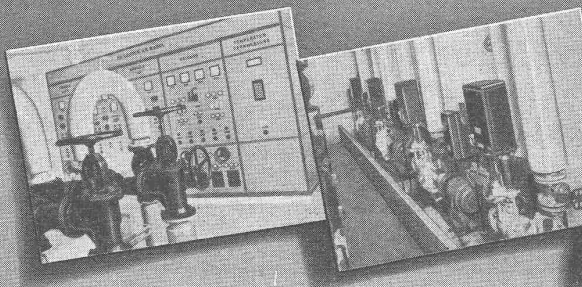
Feuerfeste Erzeugnisse

Leichtschamotte und Isoliersteine
Stampfmassen und feuerfeste Zemente

Steinzeugbodenplatten

Hauptlieferant der feuerfesten Ausmauerungen der
KEHRICHTVERWERTUNGS-ANSTALT DER STADT BASEL

SAUTER



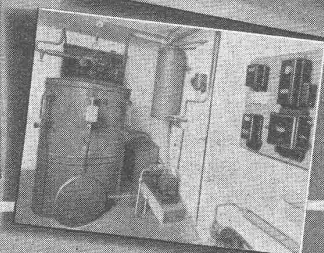
Regler und Schaltapparate

für Heizung, Lüftung, Kühlung und Luftkonditionierung

Elektrifizierung

industrieller Wärmeanlagen, Grossboiler, Elektrodampf-
Kessel

FR. SAUTER A.-G., Fabrik elektr. Apparate, BASEL



L. von Roll A.-G. Zürich

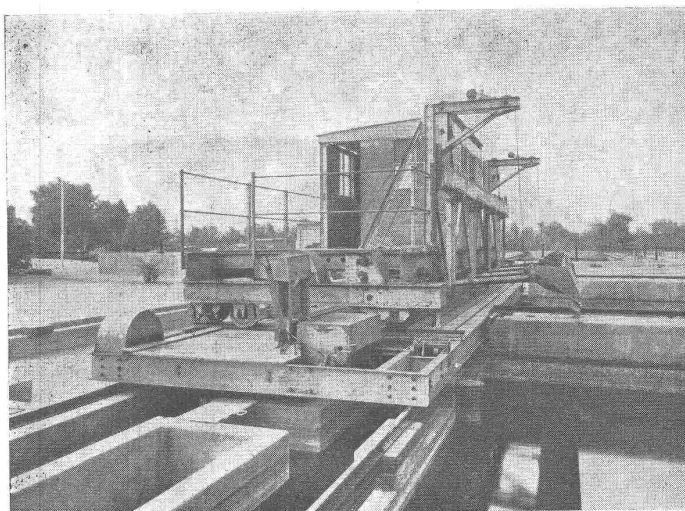
Löwenstr. 2
Tel. 238855

projektiert und baut komplette kommunale Anlagen nach verschiedenen modernen Systemen für

Abwasserreinigung

Kehricht- verwertung

Generalunternehmerin für
den Bau der Kehrichtver-
wertungs-Anstalt der Stadt
Basel



Kläranlage in Gebel-el-Asfar
(erbaut für die ägyptische Regierung)

eine neue
patentierte



Spezialität:

die Zweikörper-Abwasser-Reinigungsanlage
für jeden gewünschten Reinigungsgrad
vollständig geschlossen
geruchlos

Staub ?

Mit geringeren Anschaffungs- und Betriebskosten eine bessere Staubausscheidung — das bieten Ihnen die neuartigen Meidinger-Staubausscheider.

Sie benötigen weit weniger Platz als die bisher üblichen Systeme und ermöglichen, bei geringeren Betriebskosten, eine fast restlose Ausscheidung auch des feinsten Staubes.

Meidinger-Staubausscheider lassen sich allen Verhältnissen anpassen und haben sich für die Entstaubung von Einzelmaschinen sowie von Maschinengruppen, wie Polier- und Schleifmaschinen, Mühlen, Brechern, Sortiermaschinen etc. hervorragend bewährt.

Unterbreiten Sie uns Ihre Probleme — unsere Spezialisten werden die richtige Lösung finden.

Offerten und Ingenieurbesuch kostenlos.



**H. MEIDINGER & CIE.
BASEL 4**



Kessel, Apparate, Rohrleitungen

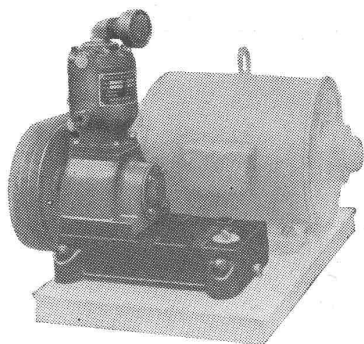
in Flusseisen, rostfreien und plattierten Stählen, Kupfer, Aluminium, Reinnickel, etc.

Komplette Anlagen zum Eindampfen, Destillieren, Trocknen, Desinfizieren und Entwesen

Hch. Bertrams AG. Basel 13



NOVA-Hochdruck-Kompressoren

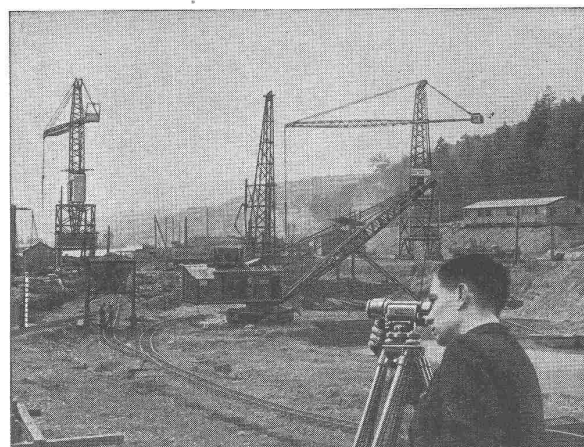


starten mit der erzeugten Druckluft jeden Diesel-Motor

Wir fabrizieren Kompressoren und Druckluftapparate für 10 bis 40 atü und bis 20 m³/h
Vollautomatische Anlagen
Verlangen Sie unsern Prospekt

NOVA-WERKE

Junker & Ferber - Zürich - Badenerstrasse 412
Telephon 27 58 85



Rasches, präzises Arbeiten

Mitten im Hochbetrieb und scheinbaren Durcheinander der Baustelle müssen die Masse der entstehenden Bauteile kontrolliert und die Dimensionen der nächsten Etappen festgelegt werden.

Dafür steht dem Ingenieur im Kern-Nivellier-Instrument ein Arbeitsgerät zur Verfügung, mit dem er diese Aufgabe in kürzester Zeit und mit absoluter Genauigkeit ausführt.

Kern
AARAU

seit 125 Jahren die führende Marke für
**NIVELLIER-
INSTRUMENTE**

INDUCTA
Elektrische Signaluhren-
Anlagen für
Verwaltungen
Schulen
Industrien

Präzision
LANDIS & GYR

LANDIS & GYR A.-G. ZUG
Abt. Elektrische Uhren

In-2217



Auf die Festzeit

haben auch Sie sicher Sendungen aufzugeben. Rufen Sie die nächste Bahnstation an und Ihr Frachtstück wird dem Empfänger rasch und zuverlässig ins Haus geliefert.

STAHL-FENSTER

Fenster für Fabrik- und Wohnungsbau
Einfach- und Doppelverglasung
Horizontal- u. Vertikal-Schiebefenster

GEBR. TUCHSCHMID
FRAUENFELD + ZÜRICH

Sika

für Abdichtung und Schutz gegen Wasserdruck, Erosion und Frost bei Staumauern, Wehr- u. Wasserbauten, Brücken, Pfeilern etc.

KASPAR WINKLER & CIE ZÜRICH-ALTSTETTEN



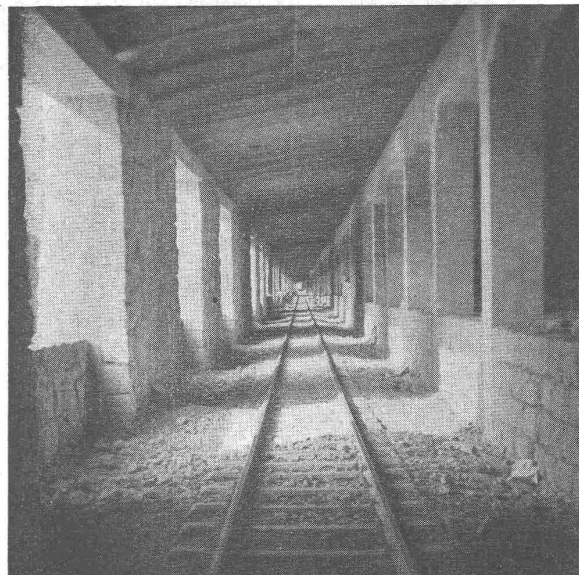
SRO
KUGEL- UND ROLLENLAGER

SRO KUGELLAGER VERKAUFSBUREAU ZÜRICH
der Kugellagerwerke J. Schmid-Roost A.-G.

Nachf. Schmid & Co. Zürich

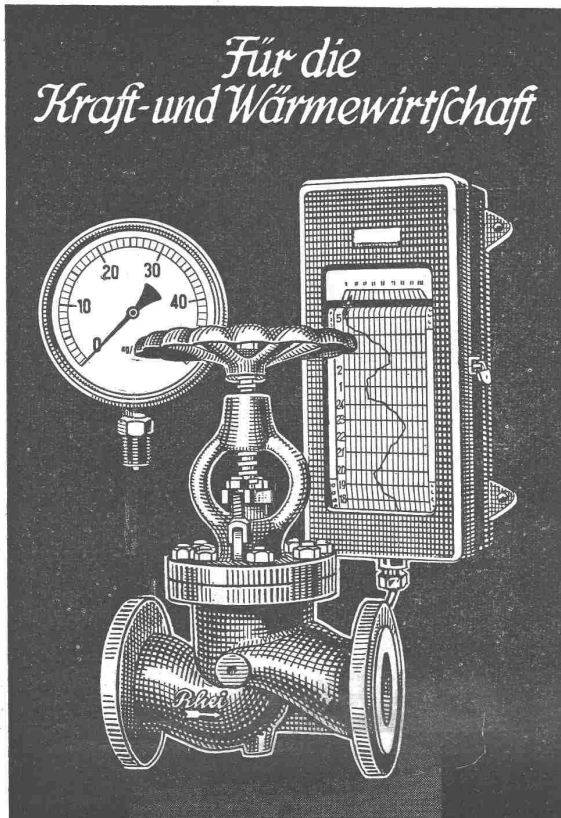
Telephon 25 89 66

Bleicherweg 7



Stuag

*Schweiz. Strassenbau- und
Tiefbau-Unternehmung A.-G.*



**LUWA Klima-Anlagen / Trocknung
Entstaubung Ventilation**

LUWA Klima-Anlage im grossen
Kongress-Saal

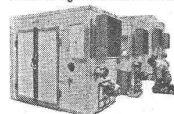


Die erfahrene Spezialfirma
berätet Sie unverbindlich

Gross-Tabak-Trocknungs-
Anlage



Serienfabrikation von normalisierten
Hochleistungs-Schranktrocknern



Cyclon-Staubabscheider

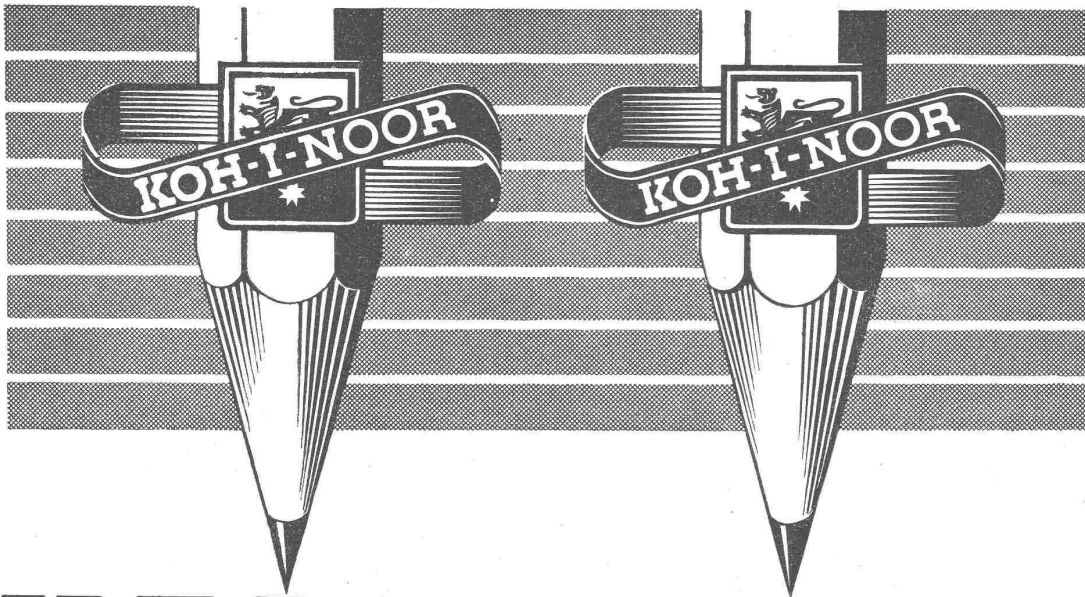


LUWA

ZÜRICH 9

Tel. 7 33 35-36





HARDTMUTH

Dem Bleistift geschichtlich verpflichtet!

Ein Hardtmuth erfand die keramische Bleistiftmine!

FÜR HÖCHSTE ANFORDERUNGEN

SCHINDLER AUFZÜGE

SCHINDLER & CO. A.G.
LUZERN. GEGR. 1874

8350

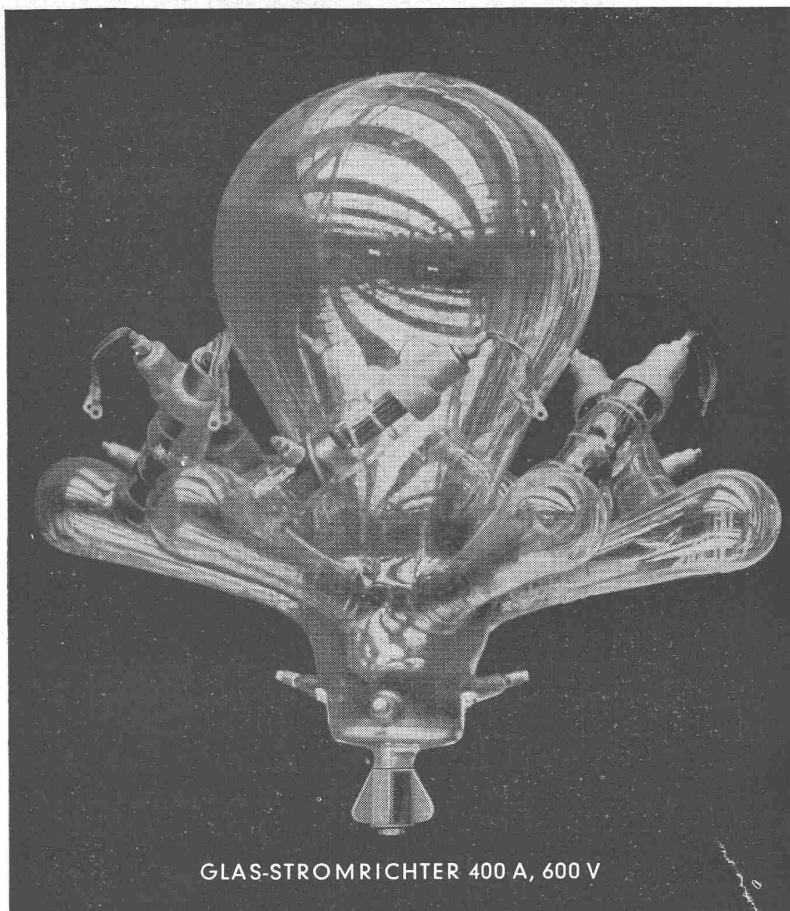
SIEMENS

*Das Haus Siemens
bearbeitet das gesamte Gebiet
der Elektrotechnik*

Aus dem Fabrikations-Programm
unserer Werkstätten an der
Ausstellungsstrasse, Zürich 5

GLEICHRICHTER

FÜR BATTERIELADUNG (STARTER-,
ELEKTROFAHRZEUG-, NOTSTROM-
BATTERIEN), SENDE-ANLAGEN,
BAHNEN, LABORATORIEN, MAG-
NETE, KUPPLUNGEN, AUFSPANN-
FUTTER, GALVANISCHE- UND ELEK-
TROLYTISCHE BÄDER, KOHLEN-
BOGENLAMPEN, RELAIS U. S. W.



GLAS-STROMRICHTER 400 A, 600 V

ST W. 02/2a

SIEMENS ELEKTRIZITÄTS-ERZEUGNISSE AG

ABT. SIEMENS-SCHUCKERT

ZÜRICH - LÖWENSTRASSE 35 - TELEPHON 25 36 00

hochsäurefest
frostsicher
glatte Oberfläche
höchster Widerstand
gegen Abschleiß
hohe Druckfestigkeit

STEINZEUG

das beste Kanalisationsmaterial



Schweizer. Steinzeug-Röhren-
Fabrik A.-G. Schaffhausen
Steinzeugfabrik Embrach A.-G.
Embrach

Ein halbes Jahrhundert Erfahrung