

**Zeitschrift:** Schweizerische Bauzeitung  
**Herausgeber:** Verlags-AG der akademischen technischen Vereine  
**Band:** 123/124 (1944)  
**Heft:** 22

## **Werbung**

### **Nutzungsbedingungen**

Die ETH-Bibliothek ist die Anbieterin der digitalisierten Zeitschriften auf E-Periodica. Sie besitzt keine Urheberrechte an den Zeitschriften und ist nicht verantwortlich für deren Inhalte. Die Rechte liegen in der Regel bei den Herausgebern beziehungsweise den externen Rechteinhabern. Das Veröffentlichen von Bildern in Print- und Online-Publikationen sowie auf Social Media-Kanälen oder Webseiten ist nur mit vorheriger Genehmigung der Rechteinhaber erlaubt. [Mehr erfahren](#)

### **Conditions d'utilisation**

L'ETH Library est le fournisseur des revues numérisées. Elle ne détient aucun droit d'auteur sur les revues et n'est pas responsable de leur contenu. En règle générale, les droits sont détenus par les éditeurs ou les détenteurs de droits externes. La reproduction d'images dans des publications imprimées ou en ligne ainsi que sur des canaux de médias sociaux ou des sites web n'est autorisée qu'avec l'accord préalable des détenteurs des droits. [En savoir plus](#)

### **Terms of use**

The ETH Library is the provider of the digitised journals. It does not own any copyrights to the journals and is not responsible for their content. The rights usually lie with the publishers or the external rights holders. Publishing images in print and online publications, as well as on social media channels or websites, is only permitted with the prior consent of the rights holders. [Find out more](#)

**Download PDF:** 15.01.2026

**ETH-Bibliothek Zürich, E-Periodica, <https://www.e-periodica.ch>**

# Richard Coray

INGENIEUR, CHUR

AUSFÜHRUNG VON

LEHRGERÜSTEN, BRÜCKEN, HOLZKONSTRUKTIONEN,  
SEILBAHNEN FÜR MATERIALTRANSPORTE



Umbau des Castieler-  
Viaduktes / Abbruch  
der Gewölbe und Re-  
konstruktion der Pfeiler

## STEINMANN & HEW ST. GALLEN und CHUR

*Brücken- und Tiefbau*

*Strassenbau und Strassenbeläge*

*Stollen- und Tunnelbau*

Steinbruch Seelaffen Staad

Steinbruch Schachen bei Herisau

**GLASDÄCHER**  
in kittlosem System „KULLY“

**GLASDACHWERKE OLTEN**  
**A. KULLY, Dipl.-Ing., OLTEN** GEGR. 1854  
TEL. 539 01 und 02

# SCHWEIZ. SPRENGSTOFF A.-G. CHEDDITE

Fabriken in Liestal und Isleten (Kt. Uri)

Bureau in Liestal

Telephon 72.433

Telegr.-Adr.: Cheddite Liestal

liefert die bewährten

**Sicherheitssprengstoffe:** { Gelatine Telsit, Spezial Gelatine Telsit,  
Cheddite und Gelatine Cheddite, sowie  
ungefrierbare Dynamite und Sprenggelatine

Prima Sprengkapseln in Aluminium, Zündschnüre und Zubehör

Generalvertreter für die französische Schweiz: Petitpierre &amp; Grisel, Neuchâtel

## 60 JAHRE Plüss-Stauffer OFTRINGEN

Import von techn. vegetab. Ölen und Fetten, sowie sämtlicher Rohprodukte für die Lack-, Farben- und Seifenindustrie • Oelmühle und Extraktionsanlage • Veredlung von technischen Ölen • Glaserkitte und Spezialkitte für Industrie • Fabrikation von Kunstharzen • Champagne-Kreide OMYA, eigene Gruben in der Champagne • Schreibkreide • Klebstoffe für Haushalt und Industrie.

7 Fabriken und über 30 Agenturen in Europa und Uebersee

PLÖSS-STAUER A.-G., OFTRINGEN BEI OLTEN, TELEPHON (062) 7 35 44

### Wir färben und oxydieren

als Spezialität

#### BAUTEILE AUS ALUMINIUM

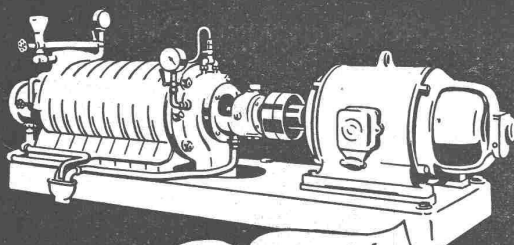
und seinen Legierungen

#### in Silber-, Gold-, Kupfer- Bronzelönen

sowie in jede gewünschte Farbnuance

Eig. Versuchslaboratorium - Langjährige Erfahrung

COLOR METAL AG ZÜRICH - Grubenstr. 29 - Tel. 23 96 30



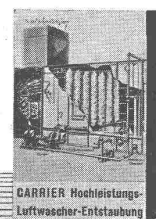
**MÜLLER A/G**  
BRUGG  
*Pumpenbau*

Hochdruck- Zentrifugalpumpen

### LUWA Hochleistungs-Staubabscheider

Wir lösen alle Entstaubungs- und Tropfen-Ausscheidungsprobleme nach den neuesten Grundsätzen der Technik

Verlangen Sie unsere Spezialprospekte oder unverbindlichen Ingenieurbesuch



CARRIER Hochleistungs-Luftwäscher-Entstaubung



Cyklon-Staubabscheider für Grossanlage



Entstaubungsaggregat für eine Mineralmühle



**LUWA A/G**

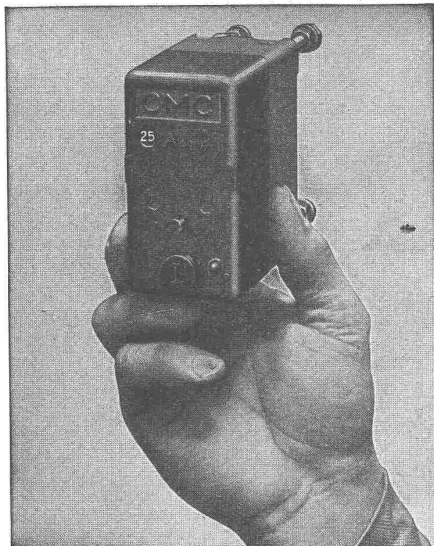
ZÜRICH 9

Tel. 7 33 35-36

Gelochte und  
gepresste Bleche



**H. HEER & CO.,  
OLTEN**  
Tel. 540 29



## CARL MAIER & C<sup>IE</sup> SCHAFFHAUSEN

Fabrik elektrischer Apparate und Schaltanlagen

### CMC - Kleinautomaten

(Installations-Selbstschalter)

- schützen** Leitungen und Apparate vor Ueberlast und Kurzschluss,
- ersetzen** Sicherungen und gleichzeitig auch den Schalter,
- sind lieferbar** ein-, zwei-, dreipolig, mit oder ohne Nulleiter,
- haben** eine grosse Abschaltleistung d. h. über 3000 Amp., 500 V  $\omega$ .

Verlangen Sie unsere Liste 304 BZ



### KISSLING-TORE

Neuzeitliche, patentamtlich geschützte Konstruktion, für Garagen, Hallenbauten, Magazine etc.

Solid! Billig!

Als Kipptor, als Schiebetor, als gekuppelte, zweiflügelige Tore mit automatischer Arretierung. Prospekte.

**H. KISSLING**  
Eisenbau A.G. BERN

Blei  
Hartblei  
Stemmblei  
Lötzinn  
Lagermetalle

—  
**Metallum AG. Pratteln**

**Tief-  
Bohrungen**  
für Wasser-  
gewinnung u.  
Boden-Unter-  
suchungen  
Filterbrunnen

**E. BOSSHARD & Co**

ZÜRICH 1  
AM SCHANZENGRABEN 41

Die Seite der soliden

# Bauhandwerker

Nachstehende  
Firmen  
empfehlen  
sich den  
Herren  
Architekten:

#### METALLBUCHSTABEN

für Fassaden, Schaufenster etc.

**FRIEDRICH JENNI, BERN**

Schiffhaube 46  
Tel. 34949

#### KUNSTSCHLOSSERARBEITEN

**E. O. KNECHT, Ing.,  
Zürich 7**

Asylstr. 104, Tel. 323547

**Zentralheizungen  
Sanitäre Anlagen**

#### E. PESENTI, ZÜRICH

Renggerstr. 66 / Tel. 45 03 79

#### Gips- und Stukkaturgeschäft

Ausführung von  
Architekturmodellen

#### EWALD A. KISTLER

Dienerstrasse 11, Zürich 4  
Telephon 271173

**Spezialgeschäft für  
Neubautenreinigungen**

#### FENSTERFABRIK ALBISRIEDEN A.-G.

ZÜRICH 9, Tel. 27 06 91

Glaserarbeiten aller Art  
Fensterrevisionen





## SRO KUGELLAGER VERKAUFSBUREAU ZÜRICH

der Kugellagerwerke J. Schmid-Roost A.-G.

Nachf. Schmid & Co. Zürich

Telephon 25 89 66

Bleicherweg 7

MD

- norm Ventilationseinsätze
- norm Garagetore
- norm Schuhroste
- norm Estrichtreppen

norm Lichtschachtröste

norm Kellerfenster

norm Brief- und Milchkästen

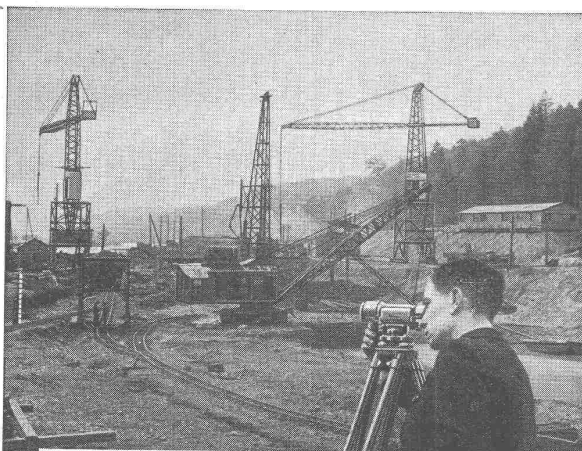
norm Kohleneinwürfe

**norm Bauteile**

**BILLIGER  
BESSER  
RASCHER**

Verlangen Sie unseren Katalog.

**METALLBAU AG.**  
ZÜRICH-ALBISRIEDEN  
TEL. 7 06 76.



## Rasches, präzises Arbeiten

Mitten im Hochbetrieb und scheinbaren Durcheinander der Baustelle müssen die Masse der entstehenden Bauteile kontrolliert und die Dimensionen der nächsten Etappen festgelegt werden.

Dafür steht dem Ingenieur im Kern-Nivellier-Instrument ein Arbeitsgerät zur Verfügung, mit dem er diese Aufgabe in kürzester Zeit und mit absoluter Genauigkeit ausführt.

**Kern**  
AARAU

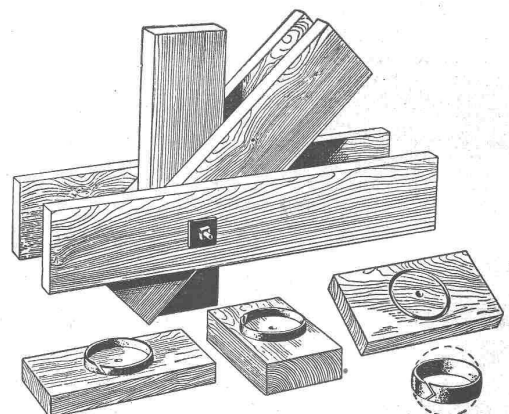
seit 125 Jahren die führende Marke für  
**NIVELLIER-  
INSTRUMENTE**

## R. RIGLING & CO.

Spezial-Holzbau

**ZÜRICH-OERLIKON**

Telephon 46 82 25



RINGDÜBEL + PATENT  
Knotenpunktverbindung für hölzerne Tragwerke

Ausführung von Spezial-Normalkonstruktionen für  
freitragende Holzbauten

Hallen  
Fabrikbauten  
Treppenbau

# GEBRÜDER RÜTTIMANN

AKTIENGESELLSCHAFT FÜR ELEKTRISCHE UNTERNEHMUNGEN

Fern- 042  
Telephon: 41125

## ZUG

Spezialgeschäft für Frei- und Kabelleitungen jeder Art.

Schwebebahnen.

Trolleybus- und Bahnleitungen.

LUZERN



### HOTEL DIANA

Gepfl. mod. Haus, ruhig u. zentral. Nähe Bahnhof gelegen. Einzelzimmer ab Fr. 5.—.

Tel. 21635

Bes. Hans Müller  
langjähr. Direktor des  
Hotel Segnes in Flims.

ZÜRICH



Zunftthaus

### ZIMMERLEUTEN

Limmatquai 40 - Tel. 824236

Schon oft hab' ich an Sie gedacht,  
ob die Sitzung hat Erfolg gebracht —  
Eskann ja gar nicht anders sein,  
wenn Sie kehren bei  
Charles Michel ein.

SOLOTHURN



### HOTEL KRONE

Neu eröffnet!

Heimelige, geräumige Gaststube. Gediegenes französ. Restaurant

Ambassadorenstube

Tel. 22438

K. KREBS

GUTENBURG



### HOTEL

### BAD GUTENBURG

bei Langenthal

Tel. 60872

Direktion: G. Hurtig

ST.GALLEN



HOTEL - RESTAURANT

### WALHALLA - TERMINUS

Bahnhofplatz - Telefon 22922

Alle Zimmer mit fl. Wasser und Telefon. — Konferenzzimmer. Garage im Hause. Schöne Restaurantlokal. Zimmer ab Fr. 5.—. Erstklass. in Küche und Keller. Haldengut-Biere.

J. Kleiner, Dir.

WIR  
*Optimisten*

halten am Qualitätsbegriff fest  
und empfehlen den Herren Ingenieuren, Architekten, Industriellen und Unternehmern  
unsere Häuser für angenehmen Aufenthalt wie auch für Sitzungen und Konferenzen.

## Zunftthaus „ZUR SAFFRAN“ Zürich

TELEPHON 246718

VIS-A-VIS RATHAUS

Bestbekannt für seine Küche

Die vornehm-alten Räume

Bankette / Anlässe / Sitzungen

Inhaber PAUL BIGLER (Bergün und Schuls-Tarasp)

MOSSE

**S.T.S.**

**Schweizer. Technische Stellenvermittlung**  
**Service Technique Suisse de placement**  
**Servizio Tecnico Svizzero di collocamento**  
**Swiss Technical Service of employment**

ZÜRICH, Beethovenstr. 1 — Telefon: 235426 — Telegr.: STSINGENIEUR ZÜRICH.  
 Für Arbeitgeber kostenlos. Für Stellensuchende Einschreibgebühr 2 Fr. für 3 Monate.  
 Bewerber wollen Anmeldebögen verlangen. Auskunft über offene Stellen und Weiterleitung von Offerten erfolgt nur gegenüber Eingeschriebenen.

**MASCHINEN-ABTEILUNG**

- 457 **Maschinen-Techniker.** Baldigst. Nordwestschweiz. S. 1. Juli.  
 533 **Dipl. Elektro-Techniker.** Zentralschweiz S. 22. Juli.  
 635 **Maschinen-Techniker.** Ostschweiz. S. 16. Sept.  
 695 **Dipl. Elektro-Techniker.** Zentralschweiz. S. 7. Okt.  
 715 **Dipl. Maschinen-Ingenieur od. -Techniker.** Zentralschweiz. S. 14. Okt.  
 717 **Maschinen-Techniker.** Nordostschweiz. S. 14. Okt.  
 795 **Dipl. Maschinen-Techniker,** mit Konstruktionspraxis im Apparate- u. Rohrleitungsbau. Baldigst. Ostschweiz.  
 799 **Dipl. Ingenieur od. Techniker,** mit Praxis in Kältebranche u. Erfahrungen in Luftkonditionierung. Englische Sprachkenntnisse erwünscht. Schweizer. Haus für Uebersee.

GESUCHT

**EIN INGENIEUR**

für mechanische u. hydraulische Forschungsarbeiten.

**EIN INGENIEUR**

für Forschungsarbeiten u. Berechnung elektrischer Apparate u. Maschinen.

Erfordernisse:

Abgeschlossene Hochschulbildung u. wenn möglich praktische Erfahrung.

Anmeldungen an das Personalbureau der

**SCINTILLA A.-G., SOLOTHURN.****STELLEN - AUSSCHREIBUNG**

Grösseres Unternehmen des Tiefbau- und Strassenbaues sucht einen fachtechnisch (E.T.H.) gebildeten und organisatorisch begabten, über mehrjährige Praxis verfügenden

**DIPL. BAUINGENIEUR**

Demselben wäre als Stütze des Chefs Gelegenheit geboten, sich in sein Tätigkeitsgebiet einzuarbeiten. Stellenantritt und Gehalt nach Uebereinkunft. Bewerber, welche über die Verhältnisse im Kanton Zürich orientiert sind, werden bevorzugt. Nähere Angaben können bei nachstehender Chiffre-Adresse eingezogen werden, der auch bis 31. Dezember 1944 Anmeldungen einzureichen sind. Chiffre OFA 3482 Z, Orell Füssli-Annoncen, Zürich, Zürcherhof.

GESUCHT für sofort

**BAUZEICHNER**

zum Vermessen und clichéfähigen Darstellen historischer Bauten. Platz Bern. Offerten mit Gehaltsanspruch unter Chiffre Z. N. 3037 an Mosse-Annoncen A.-G., Zürich.

STUDIO TECNICO **A. & R. PASTORELLI**

DIPL. ING. E. T. H. - GRUNDBUCHGEOMETR

**LUGANO** 10, VIA LAMBERTENGHI

TELEPHON 22826

AUSGERÜSTET MIT STEREOAUSWERTEGERÄT **AUTOGRAPH „WILD A5“**  
 NEUNJÄHRIGE ERFAHRUNGEN AUF ALLEN GEBIETEN DER **PHOTOGRAMMETRIE**  
 FÜNFJÄHRIGE ASSISTENZ FÜR PHOTOGRAMMETRIE AN DER E. T. H. ZÜRICH

GRUNDBUCHVERMESSUNGEN - BAUPLÄNE  
 LUFTTRIANGULATIONEN - PHOTOPLÄNE

LUFT- UND TERRESTRISCHE PHOTOGRAMMETRISCHE AUFNAHMEN UND KARTIERUNGEN IN ALLEN MASSTÄBEN

801 **Dipl. Elektro-Techniker,** für elektrisch. Schwachstromapparatebau. Baldigst. Zentralschweiz.803 **Elektro- od. Radio-Techniker,** mit Erfahrungen in Verstärkeranlagen. Baldigst. Zürich.**BAU-ABTEILUNG**986 **Dipl. Architekt.** Zürich. S. 1. Juli.1064 **Bau-Techniker,** mit Praxis. Sofort. Zentralschweiz.1090 **Polier.** Sofort. Zentralschweiz. S. 22. Juli.1098 **Dipl. Tiefbau-Techniker.** Westschweiz. S. 22. Juli.1208 **Hochbau-Techniker.** Westschweiz. S. 12. Aug.1244 **Dipl. Architekt.** Nähe Zürich. S. 19. Aug.1358 **Bau-Techniker.** Sofort. Zentralschweiz.1538 **Geometer, Vermessungs- od. Tiefbau-Techniker,** für Projektzeichn. f. Meliorations-, Wasser- u. Kanalisationsarbeiten. Sofort. Westschweiz.1620 **Dipl. Bau-Ingenieur ev. Tiefbau-Techniker,** mit Erfahrungen im Stollenbau, als Bauleiter. Baldigst. Zentralschweiz.1624 **Hochbau-Techniker,** für Bureau. Baldigst. Zürich.1626 **Dipl. Architekt,** mit Erfahrungen. Baldigst. Tessin.1628 **Hochbau-Techniker,** mit Praxis. Sofort. Zentralschweiz.1632 **Hochbau-Techniker,** für Bureau. Sofort. Ostschweiz.1634 **Hochbau-Techniker,** für Ausfüh. u. Detailpl. Eintritt 15. Dez. 1944. Zürich.

## GAS- UND WASSERWERKE DER STADT ST. GALLEN

*Stellen-Ausschreibung***INGENIEUR I. KL.****(ev. Technischer Adjunkt I. Kl.)****der Rohrnetz-Abteilung****Tätigkeitsbereich:** Unterhalt, Betrieb und Projektierung:

Rohrnetze für Gas und Wasser  
 Gas-Behälter und Gas-Reglerstationen  
 Gas-Hochdruckspeicheranlagen  
 Quellwasser-Sammelanlagen  
 Reservoirs und Pumpstationen usw.

Weitere Auskunft über den Pflichtenkreis erteilt der Direktor der Gas- und Wasserwerke.

**Erfordernisse:**

Abgeschlossene technische Hochschulbildung. Aufnahmefähigkeit in die städtische Pensionskasse.

**Besoldung:**

Fr. 6000.— bis 9200.— (ev. Fr. 6500.— bis 10000.—), zuzüglich Teuerungszulagen.

**Diensteintritt:**

Nach Uebereinkunft.

**Anmeldung:**

Bis 16. Dezember 1944 handschriftlich unter Angabe der Personalien, der bisherigen Tätigkeit, der Gehaltsansprüche und des möglichen Eintrittsdatums, sowie unter Beilage von Photo und Zeugnissen an den *Vorstand der Verwaltung der Technischen Betriebe der Stadt St. Gallen.*

St. Gallen, den 25. November 1944.

**VERWALTUNG DER TECHNISCHEN BETRIEBE  
DER STADT ST. GALLEN.**

**GEFUNDEN**

was sie suchten, haben  
 von jeher die Firmen,  
 die ein Inserat für den  
 Stellenanzeiger der

„SCHWEIZER. BAUZEITUNG“

aufgaben.

**SBC  
ZÜRICH**

In Baufragen ist oft  
 schwer richtig zu ent-  
 scheiden. Ein Besuch  
 der ständigen Baufach-  
 Ausstellung Talstrasse 9  
 erleichtert dies.

Eintritt frei!  
 Tel. 27 38 26

Jüngling von 16 Jahren (Bruder von Dipl. Architekten) wünscht auf Frühjahr 1945 in Architektur- oder Ingenieur-Bureau in Zürich als

## BAUZEICHNER

eine Vorlehre anzutreten. Es wird bescheidenes Lehrgeld bezahlt. Offerten unter Chiffre Z. P. 3060 an Mosse-Annoncen A.-G., Zürich.

GESUCHT für sofort auf grösseres Architekturbureau Nord-Ostschweiz (Beibehaltung des Wohnortes Zürich möglich)

## DIPL. BAUTECHNIKER od. ARCHITEKT

zur Bearbeitung interessanter Aufgaben. Mehrjährige Praxis und selbständiges, präzises Arbeiten Vorbedingung. Eilofferten mit Zeugniskopien, Lebenslauf und Gehaltsansprüchen unter Chiffre Z. J. 3054 an Mosse-Annoncen A.-G., Zürich.

Für Entwicklungsarbeiten auf elektro-chemischem Gebiet wird jüngerer

## CHEMIKER

mit abgeschlossener Hochschulbildung gesucht. Offerten unter Chiffre Z. M. 3078 an Mosse-Annoncen A.-G., Zürich.

GESUCHT möglichst bald

## ARCHITEKT, I. Kraft

ferner

## BAUZEICHNER

Offerten, Lebenslauf und Gehaltsansprüche unter K 5179 Y an Publicitas Bern.

*Stetige Werbung gewinnt an Gedächtniswert*

## Metallbuchstaben

direkt von der Spezialwerkstätte zu konkurrenzlosen Preisen

## Friedrich Jenni, Bern

Schlosserei Schiffhaube 46 Telefon 3 49 49

## UTO

## Aufzug- und Kranfabrik A.-G. Zürich-Altstetten

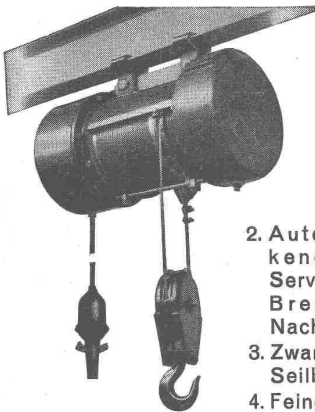
Telephon 25 53 10

Unsere Spezialitäten:

Elektr. Aufzüge für jeden Zweck  
Elektro-Züge — Elektro-Katzen  
Transport-Anlagen — Krane  
Roll- und Schiebeter-Antriebe

Unsere

## Elektro-Züge neuester Konstruktion



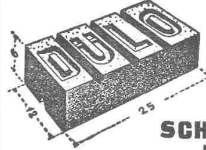
sind nach den letzten Erfahrungen im Hebezeugbau konstruiert.

### Hauptvorzüge:

1. Patentierte Steuerung mit Druckknopfschalter mit höchster Betriebssicherheit.
2. Automatische, doppelt wirkende Backenbremse, durch Servo-Motor betätigt, ohne Bremsmagnet mit dessen Nachteilen.
3. Zwangsläufige Seilführung mit Seilbewicklungs-Vorrichtung.
4. Feingang 1:10 mit durch Motor betätigter Kupplung.

## DÜLO-Dübelstein-Lotzwil

Grösse 6x12x25 cm, Normalformat; 1/8, 1/4, 1/2 und 3/4 teilbar. Allseitig schraub- und nagelfest; volumenbeständig; zum Befestigen sämtlicher Schreinerarbeiten.



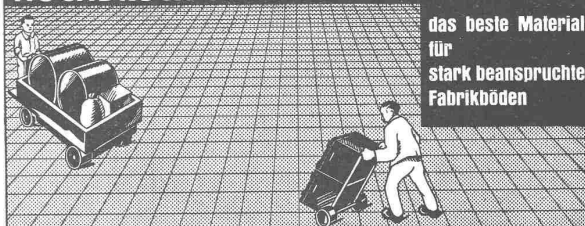
Weitere Bauspezialitäten:

Drahtziegelgewebe, Streckraibitz; rohe und verzinkte Beton-Einlagegewebe; Drahtgeflechte.

**SCHWEIZ. DRAHTZIEGELFABRIK A.-G. LOTZWIL (Bern)** Tel. 6 01 73

## TRAVERS

### HOCHDRUCK-STAMPF-ASPHALT-PLATTEN



das beste Material für stark beanspruchte Fabrikböden

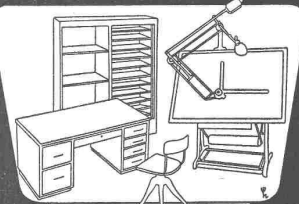
**BAUBEDARF ZÜRICH AG. ZÜRICH**

*Atlas*

**Schlauch-kupplungen**  
aus bestem Schwedenstahl geschmiedet u. gehärtet

**NOTZ & CO. AG.**  
*Biel*

## Büromöbel Zeichentische



immer fortschrittlich - immer reitgemäß! Größte Auswahl, vorteilhafte Preise auf alle Fälle! Prospekte verlangen von

**GRAB & WILD AG ZÜRICH**

## St. Margrether-Sandstein

Kennen Sie die Vorzüge meines Materials? Jegliche Steinhauerarbeiten, Tür- u. Fenstereinfassungen, Cheminées etc. Verlangen Sie unverbindlich Offerte oder Vertreterbesuch.

STEINBRUCH- UND STEINMETZGESCHÄFT

**E. GAUTSCHI St. Margrethen** Tel. 734 86

*Gelenkketten jeder Art anerkannt gut u. preiswert Kettenräder*

**Gelenkketten A.G.** gef. Preisliste verlangen  
Tel. 7 20 96 *Hergiswil/Nid.*





*Füllringe*

für Kondensations-  
und Reaktionstürme

ab Lager lieferbar

aus säurefestem Steinzeug

Schweizerische Steinzeug-  
Röhren-Fabrik A.G.

*Schaffhausen*



**GUSSEISEN**

... ist für  
Rohrleitungen  
im Boden immer  
noch das bewährteste  
Material.

**EISENWERK CHOINDEZ**

Gesellschaft der Ludw. von Roll'schen Eisenwerke A.G.