

**Zeitschrift:** Schweizerische Bauzeitung  
**Herausgeber:** Verlags-AG der akademischen technischen Vereine  
**Band:** 123/124 (1944)  
**Heft:** 22

## **Werbung**

### **Nutzungsbedingungen**

Die ETH-Bibliothek ist die Anbieterin der digitalisierten Zeitschriften auf E-Periodica. Sie besitzt keine Urheberrechte an den Zeitschriften und ist nicht verantwortlich für deren Inhalte. Die Rechte liegen in der Regel bei den Herausgebern beziehungsweise den externen Rechteinhabern. Das Veröffentlichen von Bildern in Print- und Online-Publikationen sowie auf Social Media-Kanälen oder Webseiten ist nur mit vorheriger Genehmigung der Rechteinhaber erlaubt. [Mehr erfahren](#)

### **Conditions d'utilisation**

L'ETH Library est le fournisseur des revues numérisées. Elle ne détient aucun droit d'auteur sur les revues et n'est pas responsable de leur contenu. En règle générale, les droits sont détenus par les éditeurs ou les détenteurs de droits externes. La reproduction d'images dans des publications imprimées ou en ligne ainsi que sur des canaux de médias sociaux ou des sites web n'est autorisée qu'avec l'accord préalable des détenteurs des droits. [En savoir plus](#)

### **Terms of use**

The ETH Library is the provider of the digitised journals. It does not own any copyrights to the journals and is not responsible for their content. The rights usually lie with the publishers or the external rights holders. Publishing images in print and online publications, as well as on social media channels or websites, is only permitted with the prior consent of the rights holders. [Find out more](#)

**Download PDF:** 04.02.2026

**ETH-Bibliothek Zürich, E-Periodica, <https://www.e-periodica.ch>**

# SCHWEIZERISCHE BAUZEITUNG

WOCHENSCHRIFT FÜR ARCHITEKTUR / INGENIEURWESEN / MASCHINENTECHNIK  
REVUE POLYTECHNIQUE SUISSE

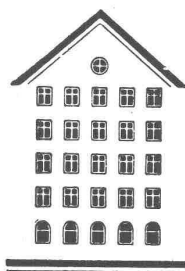
ORGAN DES SCHWEIZERISCHEN INGENIEUR- UND ARCHITEKTEN-VEREINS  
UND DER GESELLSCHAFT EHEMAL. STUDIERENDER DER EIDG. TECHN. HOCHSCHULE  
GEGRÜNDET 1883 VON ING. A. WALDNER / HERAUSGEGEBEN VON ING. C. JEGHER

G.E.P.-u.S.I.A.-Mitgl., b. Verlag: Schweiz 40 Fr.,  
Ausland 48 Fr. jährl.; Nicht-Mitglieder: Schweiz  
48 Fr.; Ausland 60 Fr., postamtlich abonniert  
48 Fr. zuzüglich Gebühren. / Einzel-Nr. Fr. 1.20

VERLAG C. & W. JEGHER, ZÜRICH  
Dianastrasse 5 / Postdeck VIII 6110  
Telephon: 234507 ■ In Kommission  
bei Rascher & Cie., Zürich u. Leipzig

Anzeigen durch MOSSE-ANNONCEN AG.,  
Zürich, Limmatquai 94 - Basel, Marktplatz 18  
Anzeigenpreis: Ganze Seite 240 Fr., Seitenteile  
nach Tarif - Teuerungszuschlag zur Zeit 15 %

*Fenster*



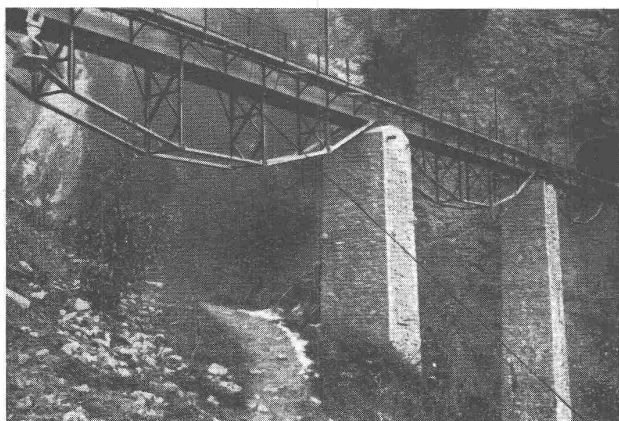
*Kiefer Zürich*

## Eisenbaugesellschaft Zürich

Limmatplatz 7

Ingenieur-Bureaux

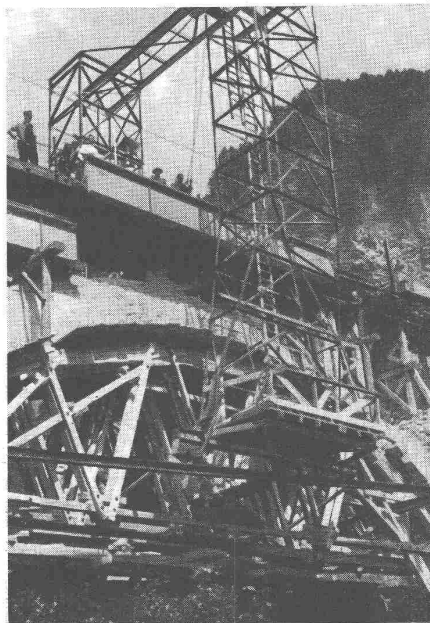
Stahlbau-Werkstätten



### Umbau des Castieler Viaduktes der Chur-Arosa-Bahn

Die allseitig frei beweglich gelagerten Stahlbrücken sind bei Rutschungen nachstellbar und ersetzen den durch Gebirgsdruck zerstörten massiven Viadukt.

Spannweiten 25,3 bis 28,0 m





Gegründet 1886

# ED. BRUN, WÄDENSWIL

Telephon 956.802

Telegramme: Brun

Aelteste Spezialfabrik für Härte-Löt-Schweissprodukte, Autogen-Zusatzmaterialien, Lager-Kühlfette, Lager-Kühlöl, Technische Öle und Fette  
 Öl-Import en gros — Verlangen Sie Vertreterbesuch

## UTO-Kühlmaschinen A/G Zürich

Bremgartnerstrasse 18 - Telephon 2710 55

Moderne vollautomatische Kühlanlagen,  
 Tief- und Schnellgefrieranlagen,  
 gekühlt mit den speziell hierfür konstruierten Hochleistungs-Kompressoren

### Die Baugarantie-Versicherung der "Winterthur-Unfall"



VORTEIL

2

Auch der Bauherr schätzt die Baugarantie-Versicherung!

Bund, Kantone und Gemeinden akzeptieren Baugarantie-Versicherungen ohne weiteres oder schreiben sie für ihre Arbeiten sogar vor. Auch Firmen und Private betrachten den Garantieschein der bekannten und gutfundierten "Winterthur Unfall" als erstklassige Sicherheit und schätzen diese moderne und zweckmäßige Form der Sicherstellung. Die Prämien sind bescheiden. Auskunft und Prospekte durch die

## Winterthur UNFALL

Schweiz. Unfallversicherungs-Gesellschaft in Winterthur

## INDUCTA

Elektrische Zentraluhren- und Signaluhrenanlagen für  
 Verkehr  
 Verwaltung  
 Schulen  
 Industrie

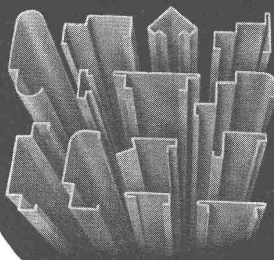
Präzision  
**LANDIS & GYR**

**LANDIS & GYR A.-G., ZUG**  
 Abl. Elektrische Uhren

Verlangen Sie Prospekte und Referenzen

In-2216

## GEPRESSTE PROFILE



Genau nach jeder Zeichnung.  
 Längen bis 3 m, Stärke bis 9 mm  
 für

Apparate-, Maschinen-,  
 Carrosserie-, Formen-  
 und METALLBAU

### Lohnarbeiten

Blech schneiden, Stärke bis 9 mm  
 Blech runden, Stärke bis 6 mm

Fab. Hädrich & Co.  
 PROFIL-PRESSWERK, EISEN- & METALLBAU

ZÜRICH 4 WERDOUTGASSE 7/13  
 TELEPHON 3 17 47 - 48

## PATENTE

MODELLE, MUSTER, MARKEN etc.  
 in allen Ländern

## NAEGELI & Co., BERN

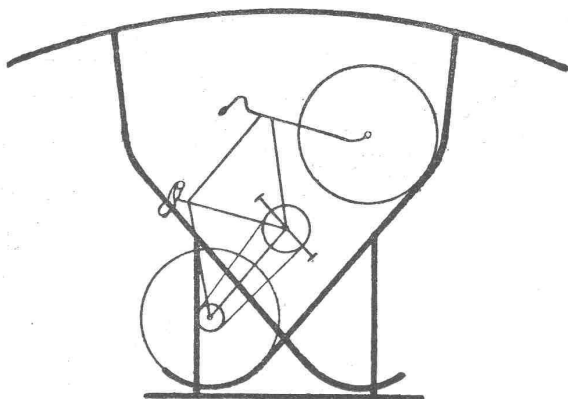
Patentanwälte, Bundesgasse 16

# VESI VERBAND DER SELBSTÄNDIG PRAKTIZIERENDEN **BAUINGENIEURE** DES KANTONS **ZÜRICH**

<b>H. Braun, Zürich</b> Alfr. Escherstr. 76 Tel. 23 74 75	<b>A. Keller, Zürich</b> Seefeldstr. 8 Tel. 24 54 25	<b>E. Schubiger, Zürich</b> Gladbachstr. 44 Tel. 28 29 75
<b>J. Bucher, Zürich</b> Riedtlistr. 3 Tel. 26 49 66	<b>K. Kihm, Zürich</b> Bergstr. 3 Tel. 24 61 64	<b>L. Simmen, Zürich</b> Talacker 34 Tel. 27 30 76
<b>H. Châtelain, Zürich</b> i. F. Schellenberg & Châtelain Sihlstr. 55 Tel. 25 60 04	<b>A. Meier, Wädenswil</b> Florhofstr. 2 Tel. 95 66 47	<b>P. E. Soutter, Zürich</b> Witikonstr. 204 Tel. 32 66 72
<b>Ch. Chopard, Zürich</b> Bahnhofstr. 72 Tel. 23 83 25	<b>J. Nadler, Zürich</b> Tödistr. 9 Tel. 27 42 55	<b>Dr. E. Staudacher, Zürich</b> Splügenstr. 10 Tel. 27 67 19
<b>H. Eichenberger, Zürich</b> Weinbergstr. 17 Tel. 28 38 78	<b>W. Naegeli, Winterthur</b> Stadthausstr. 39 Tel. 2 25 40	<b>F. Tausky, Zürich</b> Winkelriedstr. 20 Tel. 26 41 85
<b>Walter Graf, Zürich</b> Stampfenbachstr. 69 Tel. 28 42 85	<b>F. Pfeiffer, Zürich</b> Frohbürgstr. 60 Tel. 26 45 52	<b>A. Wickart, Zürich</b> Wachfelstr. 27 Tel. 45 24 44
<b>W. Groebli, Zürich</b> Pelikanstr. 6 Tel. 27 05 96	<b>E. Rathgeb, Zürich</b> Stampfenbachstr. 63 Tel. 28 38 92	<b>F. Zehntner, Zürich</b> Limmatquai 4 Tel. 32 04 41
<b>E. Honegger, Zürich</b> Haumesserstr. 30 Tel. 45 18 56		

Sekretariat: Gladbachstrasse 44, Zürich 7

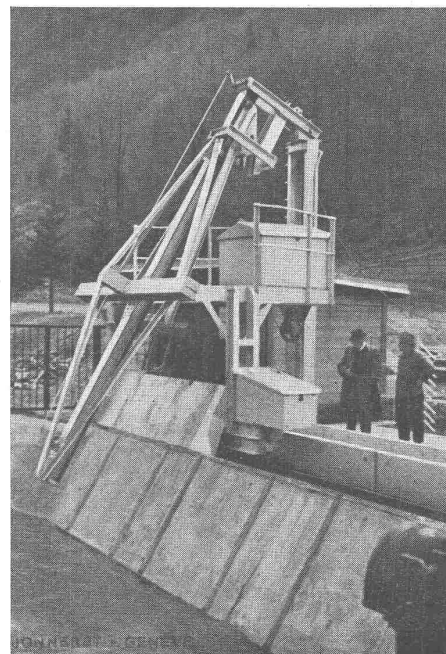
## GIROUD OLTEN



AG. der Maschinenfabrik von Louis Giroud Olten

Tel. (062) 540 17

8644



Maschinenfabrik  
**JONNERET FILS AINÉ**

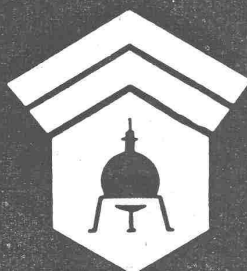
Gegründet 1850 GENÉ Telephone 553 94

SPEZIALITÄT:

**Rechenreinigungsmaschinen**

Beste Lösung aller vorkommenden Aufgaben für  
Rechenreinigung in Hoch- und Niederdruck-Werken

Kostenlose Beratung u. Ausarbeitung v. Projekten



# Wallerdichte Beläge

Spezial-Unternehmen:

*Frick-Glass, Zürich-Altstetten*



# TURBINES HYDRAULIQUES

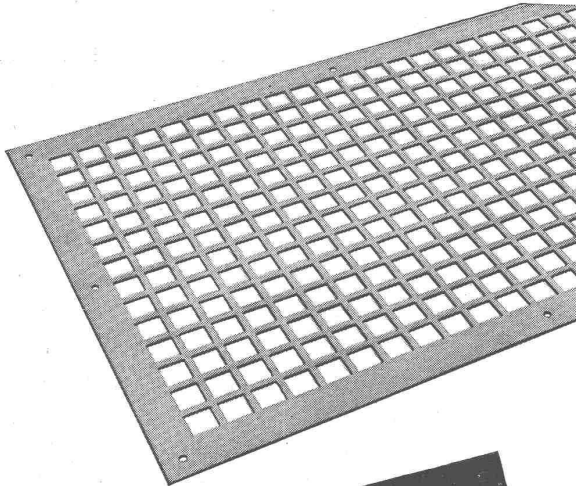
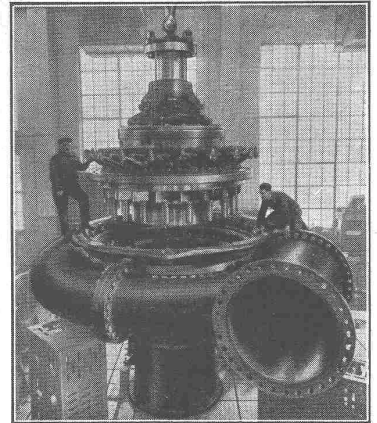
POUR TOUTES CHUTES ET TOUS DÉBITS

**MODERNISATION**  
DE TOUTE INSTALLATION  
HYDRO-ÉLECTRIQUE  
**ANCIENNE**

TURBINE FRANCIS  
DE 48900 CH  
CHUTE 320 MÈTRES

ATELIERS DES CHARMILLES S. A. GENÈVE

## CHARMILLES



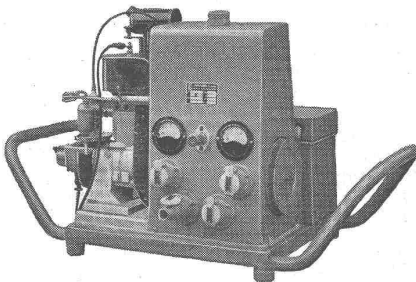
**Hess & Cie.**

Flache und gepresste „HESCO“-Ventilations-Gitter  
in lackierter oder verzinkter Ausführung

Im weitem fabrizieren wir HESCO-Ventilationsklappen, Ventilations-  
Schieber sowie luft- und gasdichte Klappen. Extraanfertigungen  
werden mit ganz besonderer Sorgfalt behandelt.

Hess & Cie., Pilgersteg, Rütli (Zch.) Drahtzieherei, Metallwaren- u. Nagelfabrik  
Telephon (055) 2 35 22

## NOTSTROM-MASCHINEN



für Luftschutz,  
Tunnelbauten und  
Platzbeleuchtungen  
300—14 000 Watt

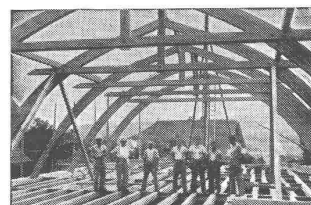
**FERRIER, GUDEL & Co**  
MOOSSTR. 2a LUZERN TELEPHON 22211



**Clichés**  
und Entwürfe für  
jede Werbung

**ANDERSON & WEIDMANN**

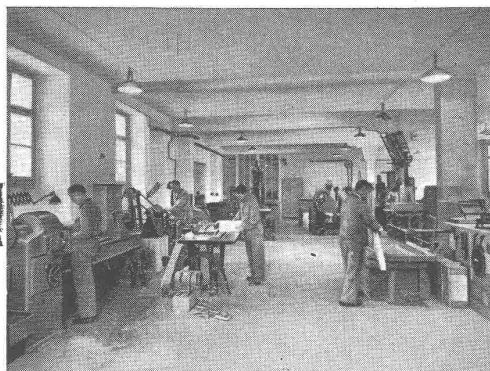
ZÜRICH 5  
Traugottstrasse 6  
Tel. 38234



**Hetzerbalken**  
**Hetzerträger**  
**Hetzerbinder**

gerade und gebogene erstellen prompt

**A. J. EGGSTEIN SÖHNE & C<sup>IE</sup>**  
(HOLZBAUUNTERNEHMUNG)  
LUZERN



Mechanische Schreinerei

## WIE DIE WERKSTATT - SO DAS PRODUKT!

In vorbildlich ausgebauten Werkstätten erzeugt die BAG Beleuchtungskörper aller Art, für jeden Zweck, Installationsmaterial, Metallbauarbeiten, Zieh- und Stanzartikel, Behälter, Schilder geätzt, gegossen, anodisiert.

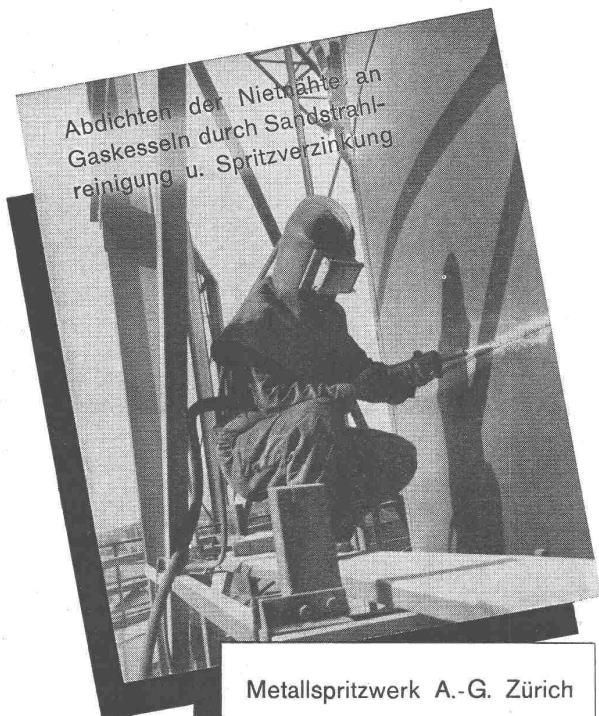
Verlangen Sie unser detailliertes Fabrikations-Programm.

BAG-Erzeugnisse

**BAG.**  
*Turgi*

Qualitäts-Erzeugnisse

Abdichten der Nietnähte an  
Gaskesseln durch Sandstrahl-  
reinigung u. Spritzverzinkung



Metallspritzwerk A.-G. Zürich  
Werk Kloten

Geleiseanschluss

Telefon 93 72 50

1653-44

# Plastiment

hat sich bewährt



KASPAR WINKLER &amp; CIE./ZÜRICH-ALTSTETTEN

## Accumulatoren-Batterien



für alle gebräuchlichen Spannungen und Kapazitäten.

Seit Jahrzehnten bewährt als wirtschaftliche Speicher für elektrische Energie.

## Accumulatoren-Fabrik Oerlikon

Zürich-Oerlikon



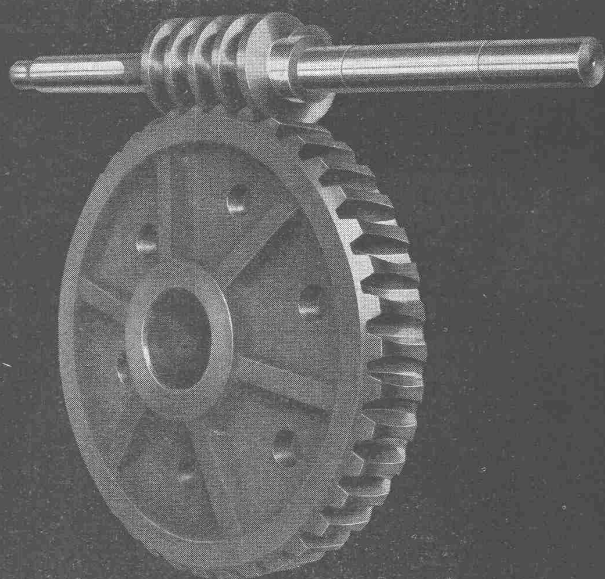
Telephon 468420



*Platten  
Schalen  
Schrot*

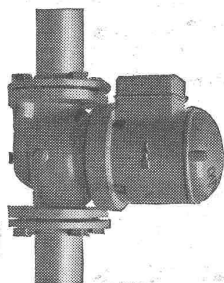
**Korksteinwerke A.G.  
Käpfnach-Horgen**

## ZAHNRÄDERFABRIK



**Sauter/Bachmann & Cie  
Netstal/Gl.**

ANNE



## UMWÄLZPUMPE ohne Stopfbüchse System CUENOD

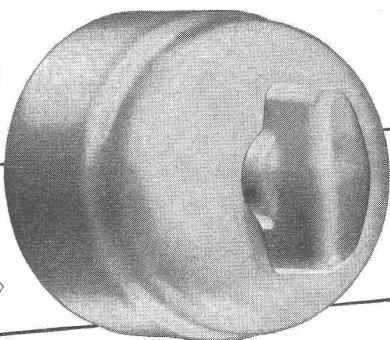
Geräuschloser Gang  
Vollständige Abdichtung  
Uebersaus geringe Stromaufnahme  
Keine Schmierung, noch Wartung

**Wichtig!** Durch sinnreiche Anordnung liegen die Druck- und Gleitlager nicht im Hauptdurchfluss des Heizwassers; sie werden lediglich durch **abgezwieigtes, gereinigtes** Wasser geschmiert. Somit grösste Betriebssicherheit.

**Die stopfbüchsenlosen Cuenod-Umwälzpumpen werden durch alle Zentralheizungs-Installateure montiert**

**Ateliers des Charmilles S.A., Usine de Châtelaine**

vormals Ateliers H. CUENOD S.A., GENÈVE



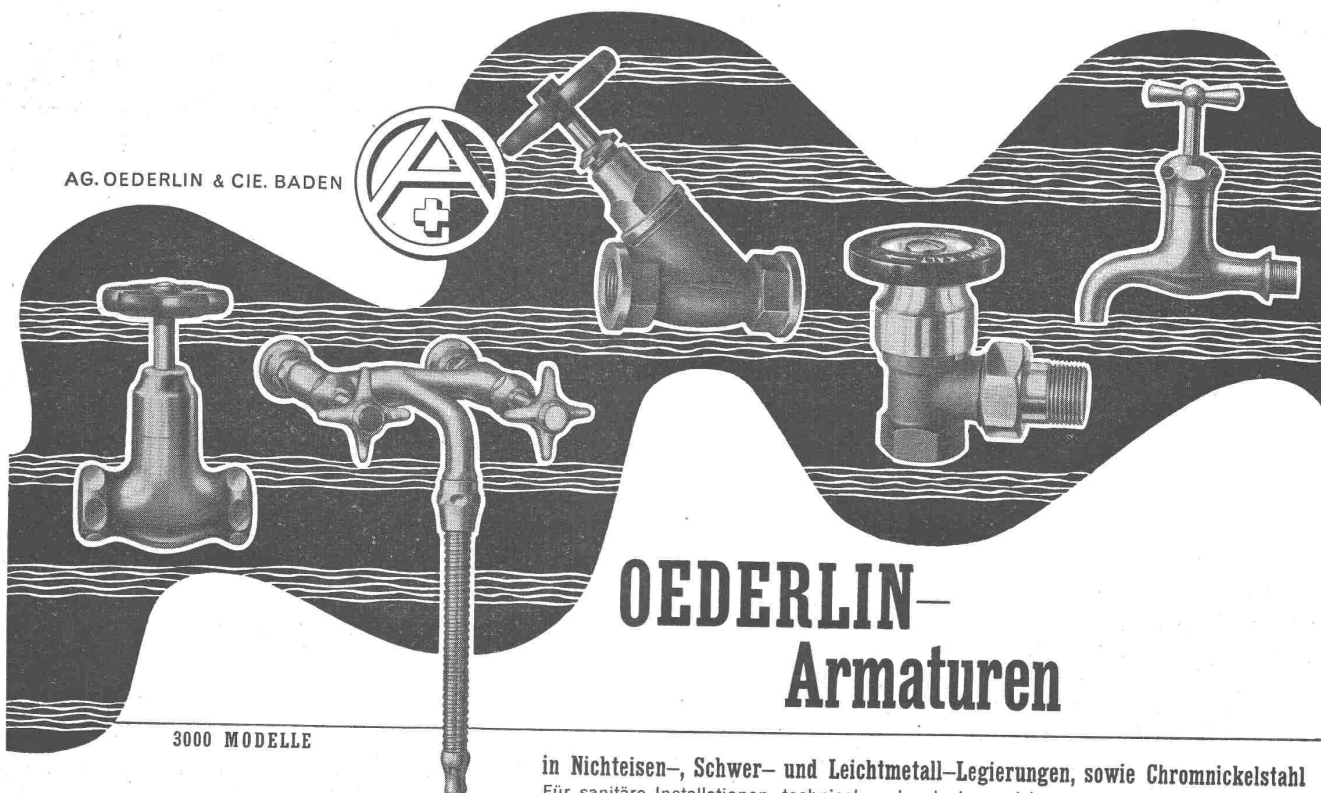
## FELLER-DREHSCHALTER

6 Amp.  
250 Volt

für trockene Räume. Bei kleineren Dimensionen als bisher üblich, äusserst solide Konstruktion mit formschöner, ruhig wirkender Presstoff-Abdeckkappe, mit einem der neuen Form angepassten Griff. Leicht und geräuschlos funktionierender Schaltmechanismus in bewährter Ausführung. Der neue Drehschalter ist crème-weiss und dunkelbraun lieferbar.

**Adolf Feller A.G. Horgen**  
Fabrik elektrischer Apparate

AG. OEDERLIN & CIE. BADEN



## OEDERLIN- Armaturen

3000 MODELLE

in Nichteisen-, Schwer- und Leichtmetall-Legierungen, sowie Chromnickelstahl  
Für sanitäre Installationen, technische, chemische und kosmetische Industrien, für Betriebe der Nahrungsmittel- und der landwirtschaftlichen Branchen.

**A vendre:**

## Fers de réemploi

et principalement

## Poutres de Construction

S'adresser à

**JOSEPH ABBÉ**

Vieux métaux — ferraille et fonte en gros —  
matériel d'occasion

**CAROUGE - GENÈVE**

Téléphone 5 63 93 et 94

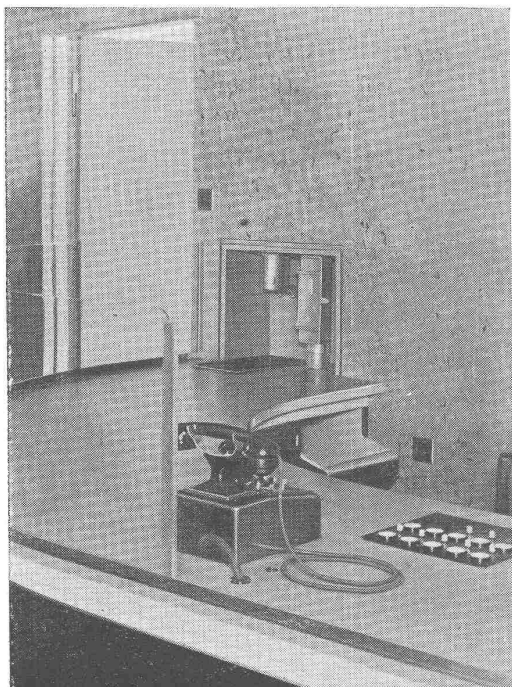


Mit Technikerstiften Nr. 777  
die denkbar klarsten  
Lichtpausen!

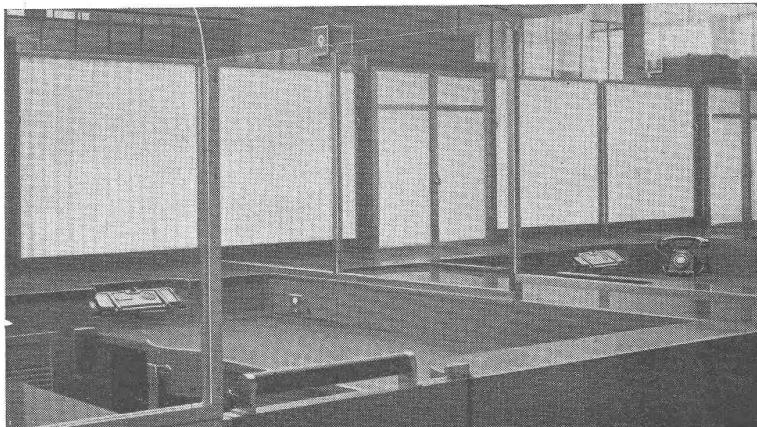



**SIEMENS**

# ROHRPOSTANLAGEN



Rohrpoststation in der Anmeldung eines Bankhauses



Rohrpost-Sender in der Kassenhalle eines Bankhauses

Überall, wo es erforderlich ist, Schriftstücke, Wechselgeld, Kassenschecks usw. sekundenschnell zu befördern, bringt der Einsatz einer Rohrpost Hilfe und Gewinn. Zahlreiche Botengänge werden vermieden und das Personal entlastet. Das bedeutet bei grösseren Entfernungen und oft sich wiederholenden Zustellungen eine wesentliche Zeitersparnis.

**SIEMENS ELEKTRIZITÄTS-ERZEUGNISSE AG**  
 ABT. SIEMENS & HALSKE  
 LÖWENSTRASSE 35 - ZÜRICH

Zw. 8.04.2



## ELEKTROKARREN

**rasch  
 betriebssicher  
 wirtschaftlich**

Nutzlast: 750 oder 1500 kg.  
 Spezialfahrzeuge mit Hubplatt-  
 form, Kippvorrichtung, Kran etc.

### A.-G. BROWN, BOVERI & CIE., BADEN

Technische Bureaux in Baden, Basel, Bern und Lausanne