

Zeitschrift: Schweizerische Bauzeitung
Herausgeber: Verlags-AG der akademischen technischen Vereine
Band: 123/124 (1944)
Heft: 5

Werbung

Nutzungsbedingungen

Die ETH-Bibliothek ist die Anbieterin der digitalisierten Zeitschriften auf E-Periodica. Sie besitzt keine Urheberrechte an den Zeitschriften und ist nicht verantwortlich für deren Inhalte. Die Rechte liegen in der Regel bei den Herausgebern beziehungsweise den externen Rechteinhabern. Das Veröffentlichen von Bildern in Print- und Online-Publikationen sowie auf Social Media-Kanälen oder Webseiten ist nur mit vorheriger Genehmigung der Rechteinhaber erlaubt. [Mehr erfahren](#)

Conditions d'utilisation

L'ETH Library est le fournisseur des revues numérisées. Elle ne détient aucun droit d'auteur sur les revues et n'est pas responsable de leur contenu. En règle générale, les droits sont détenus par les éditeurs ou les détenteurs de droits externes. La reproduction d'images dans des publications imprimées ou en ligne ainsi que sur des canaux de médias sociaux ou des sites web n'est autorisée qu'avec l'accord préalable des détenteurs des droits. [En savoir plus](#)

Terms of use

The ETH Library is the provider of the digitised journals. It does not own any copyrights to the journals and is not responsible for their content. The rights usually lie with the publishers or the external rights holders. Publishing images in print and online publications, as well as on social media channels or websites, is only permitted with the prior consent of the rights holders. [Find out more](#)

Download PDF: 17.01.2026

ETH-Bibliothek Zürich, E-Periodica, <https://www.e-periodica.ch>

SCHWEIZERISCHE BAUZEITUNG

WOCHENSCHRIFT FÜR ARCHITEKTUR / INGENIEURWESEN / MASCHINENTECHNIK
REVUE POLYTECHNIQUE SUISSE

ORGAN DES SCHWEIZERISCHEN INGENIEUR- UND ARCHITEKTEN-VEREINS
UND DER GESELLSCHAFT EHEMAL. STUDIERENDER DER EIDG. TECHN. HOCHSCHULE
GEGRÜNDET 1883 VON ING. A. WALDNER / HERAUSGEGEBEN VON ING. C. JEGHER

G.E.P.- u. S.I.A.-Mitgl., b. Verlag: Schweiz 40 Fr.,
Ausland 48 Fr. jährl.; Nicht-Mitglieder: Schweiz
48 Fr.; Ausland 60 Fr., postamtlich abonniert
48 Fr. zuzüglich Gebühren. / Einzel-Nr. Fr. 1.20

VERLAG C. & W. JEGHER, ZÜRICH
Dianastrasse 5 / Postdeck VIII 6110
Telephon: 34507 ■ In Kommission
bei Rascher & Cie., Zürich u. Leipzig

Anzeigen durch MOSSE-ANNONCEN AG.,
Zürich, Limmatquai 94 - Basel, Marktplatz 18
Anzeigenpreis: Ganze Seite 240 Fr., Seitenteile
nach Tarif - Teuerungszuschlag zur Zeit 15 %

SCHIEBEBÖDEN · ISOLIERPLATTEN · DACHVERSCHALUNGEN · HALLEN- UND INDUSTRIEBAUTEN · BARACKENBAU

Durisol

A.-G. FÜR LEICHTBAUSTOFFE - DIETIKON - TEL. 918666



ING. MAX GREUTER & CIE. ZÜRICH 8
INJEKTIONS- UND GUNIT-ARBEITEN TIEFBOHRUNGEN

SCHINDLER- AUFZÜGE

SCHINDLER & CIE, A.G.
LUZERN. GEGR. 1874

GERÄUSCHLOS
ZUVERLÄSSIG

Vollständige

ZEICHEN-EINRICHTUNGEN

Zeichentische, Zeichenmaschinen, Zeichen-Registraturen und -Schränke,
Plan-Einfassverfahren, Bogenlampen, Lichtpause- u. Kopier-Einrichtungen
Sämtliches Zeichenmaterial wie Zeichen-Papiere, -Geräte, -Instrumente,
Normalienblätter, Reisszeuge und Reissbretter, Rechenschieber.

Gebrüder Scholl AG Zürich Poststrasse 3 Tel. 35710 Seit 1865

Scholl

VENTILATION

SIFRAG

BERN

GASSCHUTZ

SPEZIALAPPARATEBAU & INGENIEURBUREAU FREI AG. KONSUMSTR. 4
TEL. 24222

LUFTHEIZUNG

löst auch Ihr Problem

CO₂-BRANDSCHUTZ

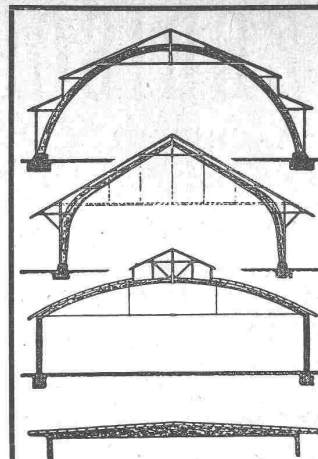
Gerne unterbreiten wir Ihnen unsere Vorschläge

Ordnung im Betrieb
durch
UNION-
Werkzeugschränke
und
Werkbankschubladen



Union-Kassenfabrik A.-G.
ZÜRICH - ALBISRIEDEN

Telephon 5 17 58



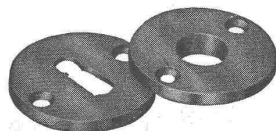
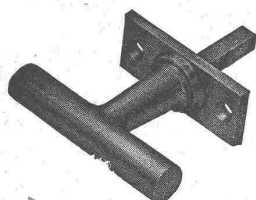
B. ZÖLLIG
SÖHNE
Holz-
Konstruktionen
ARBON

Spezialität:

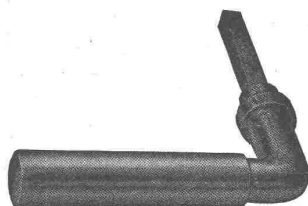
AUSFÜHRUNG in der
HETZERBAUWEISE

FÜR LAGER-, TURN- UND
FABRIKHALLEN
LEHRGERÜSTE UND KIRCHEN
RISSFREIE SÄULEN

Schweizer Baubeschläge



INCA



Wir liefern alle
kuranten Be-
schläge in erst-
klassiger Aus-
führung.

INJECTA

A.-G. Spritzgusswerke und Apparatfabrik

TEUFENTHÄL b. AARAU

Telephon 3 82 77



Sauerstoff- & Wasserstoff-Werke AG Luzern

Alle Gase und Apparate für
autogene Metallbearbeitung

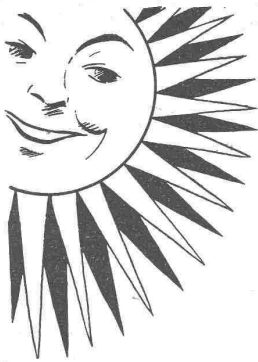


Gelochte und
gepresste Bleche

H. HEER & CO.,
OLTEN
Tel. 540 29



Mit Technikerstiften Nr. 777
die denkbar klarsten
Lichtpausen!



Frieden
im Haus
Ordnung
im Dienst

werden gesichert
durch die hundert-
fach eingerichtete



KABA
Sicherheits-
Passepartoutanlage.
Bitte verlangen Sie
unsere Prospekte und
Referenzen

Erhältlich in allen guten Spezialgeschäften

Kassenfabrik BAUER A.-G. Zürich

Eigene Schlossfabrik in Wetzikon

WEMA-Gitterroste
licht- und luftdurchlässig

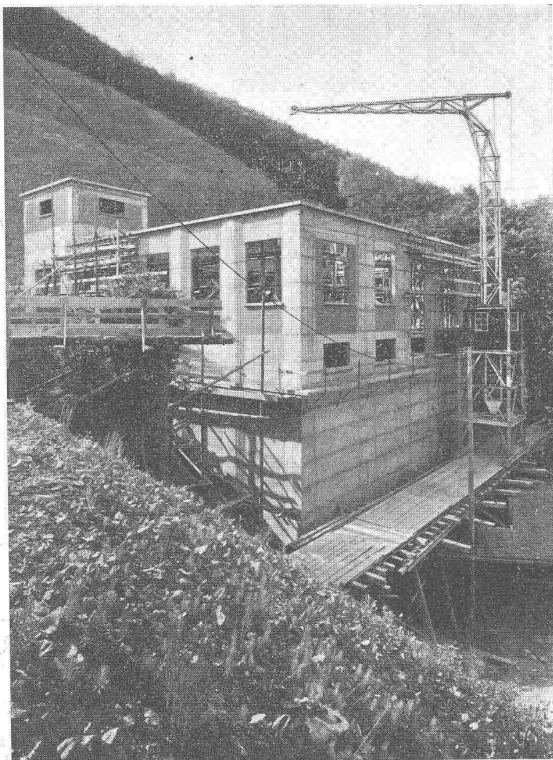
im
Industriebetrieb

für **Podeste, Laufstege, Luftschächte, Galerien**

keine Ablagerung von Schmutz, Staub und Russ
90-95% der überdeckten Fläche für Licht- u. Luftdurchgang frei

Glasdachwerke

SIEGFRIED KELLER & CO.
WALLISELLEN-ZÜRICH



A.-G. HEINR. HATT-HALLER
HOCH- UND TIEFBAUUNTERNEHMUNG



INDUSTRIELLE BAUTEN

SILO-BAUTEN

Kampf dem Verderb auch für Holz

darum

IMPRÄGNIERUNG,

jedoch nur nach dem Kesselverfahren
unter Vacuum und Druck mit
Teeröl oder E.-K.

**HOLZKONSERVIERUNG A.-G.
ZOFINGEN**

DURABET-

Hartbeton
für Aussen- und
Innenbeläge

DURABET-

Stahlbeton
für Innenbeläge

Der bestbewährte Strapazierboden
für intensive Beanspruchung

**ZIEGLER & CIE.
WINTERTHUR**

Brennstoff sparen

durch Temperaturregulierung
von Einzelräumen

EIN NEUER WEG

zu wirtschaftlicher Beheizung von Büro-
und Fabrikationsräumen, in denen die
zusätzlich anfallende „Fremdwärme“ von
Beleuchtung, Motoren, Wärmegegeräten,
Personen, Sonnenstrahlung usw. restlos
ausgenützt wird.

Raumthermostat

Ferngesteuerte Drosselklappe

LANDIS & GYR AG. ZUG

Abteilung für wärmetechnische Apparate

In-2225

OFFRES D'EXPLOITATION DE BREVETS D'INVENTION
IMER, DÉRIAZ & C^{IE}
CONSEILS EN PROPRIÉTÉ INDUSTRIELLE
— MAISON FONDÉE EN 1877 — GENEVE

Die Inhaber folgender schweizerischer Patente wünschen zwecks
Ausübung dieser Patente mit schweizerischen Gewerbsleuten in
Verbindung zu treten.

No. 175.309 Appareil de bouchage, destiné à appliquer sur le
goulot des récipients des capsules métalliques ou
autres.

No. 195.995 Geschoss, insbesondere Leuchtgeschoss.

No. 213.582 Verfahren zur Herstellung von gutschuspendierbaren
pulverförmigen Kupferoxydchlorid-Präparaten für
Pflanzenschutz Zwecke.

No. 204.005 Alliage d'acier à grande résistance.

No. 203.737 Alliage d'acier.

No. 146.350 Einspritz-Brennkraftmaschine.

No. 193.748 Verfahren und Einrichtung zur Umwandlung von
Energie.

No. 211.887 Objet diffusant la lumière et son procédé de fabri-
cation.

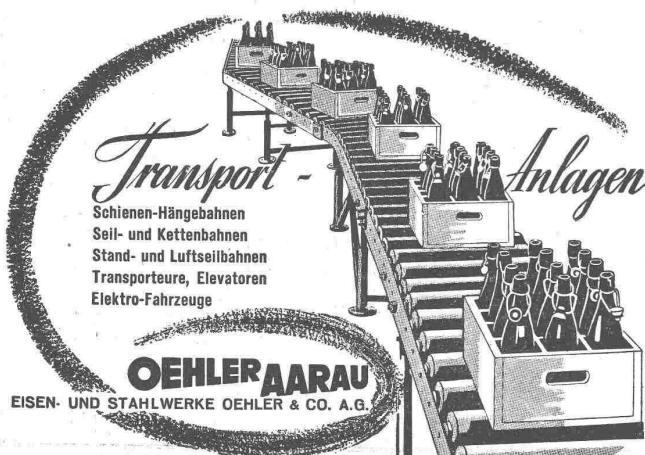
No. 215.900 Kohlenstaubfeuerung.

Auskunft erteilen die Herren **IMER, DÉRIAZ & C^{IE}**, ingé-
nieurs-conseils, 14, Rue du Mont-Blanc, GENÈVE.

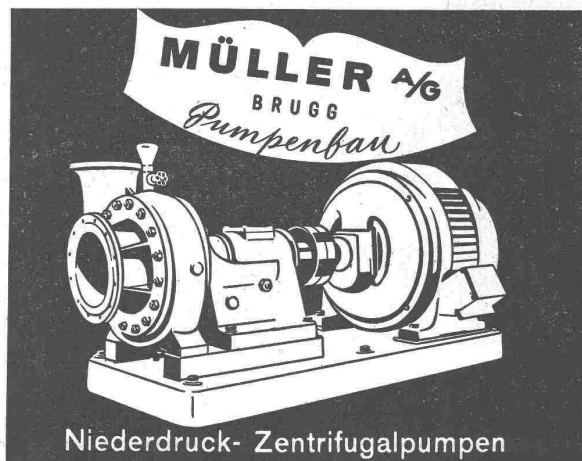
Transport - Anlagen

Schienen-Hängebahnen
Seil- und Kettenbahnen
Stand- und Luftseilbahnen
Transporteure, Elevatoren
Elektro-Fahrzeuge

OEHLER AARAU
EISEN- UND STAHLWERKE OEHLER & CO. A.G.



MÜLLER A/G
BRUGG
Pumpenbau



Niederdruck- Zentrifugalpumpen

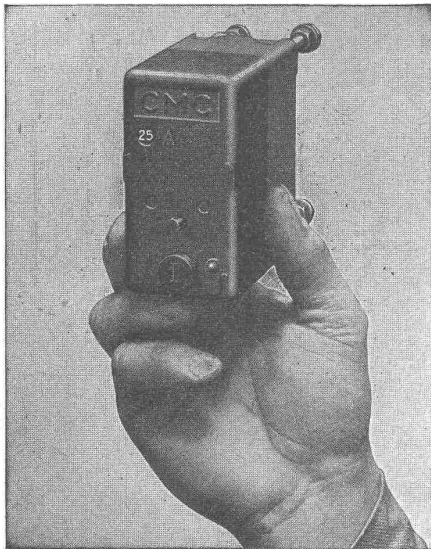
GEBRÜDER RÜTTIMANN

AKTIENGESELLSCHAFT FÜR ELEKTRISCHE UNTERNEHMUNGEN

Fern- 042
Telephon: 41125

ZUG

Spezialgeschäft für Frei- und Kabelleitungen jeder Art.
Schwebebahnen. Trolleybus- und Bahnleitungen.



CARL MAIER & C^{IE} SCHAFFHAUSEN

Fabrik elektrischer Apparate und Schaltanlagen

CMC - Kleinautomaten

(Installations-Selbstschalter)

schützen Leitungen und Apparate vor Ueberlast und Kurzschluss,
ersetzen Sicherungen und gleichzeitig auch den Schalter,
sind lieferbar ein-, zwei-, dreipolig, mit oder ohne Nulleiter,
haben eine grosse Abschaltleistung d. h. über 3000 Amp., 500 V \sim .

Verlangen Sie unsere Liste 304 BZ

AUFZÜGE SCHLIEREN



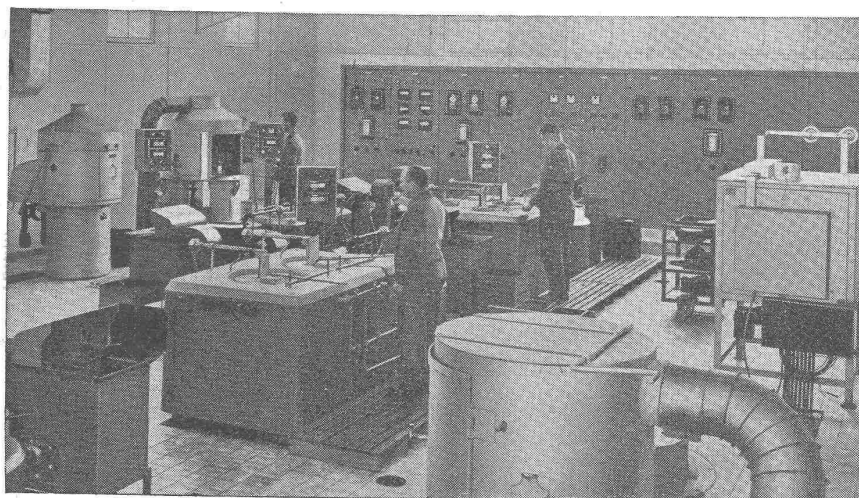
Personen- und Warenaufzüge
Neubau Umbau Revision

Telephon 91 74 11 Schlieren

SCHWEIZ. WAGONS- & AUFZÜGEFABRIK A. G.
SCHLIEREN-ZÜRICH



Wärmetechnische Meß- und Regelgeräte



Cal 7a, 08/2

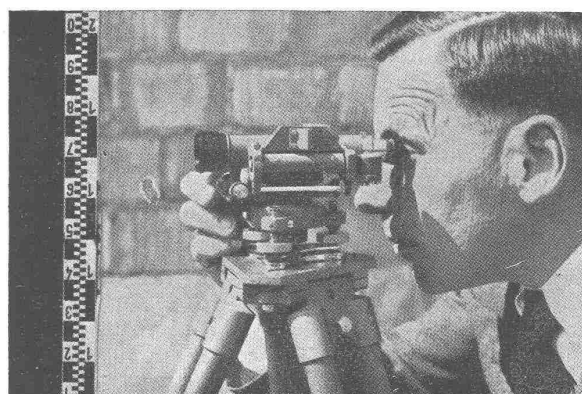
Meß- und Regeltafel in einer Werkzeughärterei

SIEMENS ELEKTRIZITÄTS-ERZEUGNISSE AG
ABT. SIEMENS & HALSKE
LOWENSTRASSE 35 - ZÜRICH

SULZER

Warmwasser- und
Dampfheizungen
 Heißwasser-, Pumpen- und
Fernheizungen
 Luftheizungen
 Strahlungsheizung
 Ventilations- und
Luftkühlanlagen
 Luftkonditionierung
 Ölfuerungen
 Warmwasserbereitungsanlagen
 Elektroheizungen
 Abwärmeverwertungsanlagen
 Luftbefeuchtungsanlagen
 Trockenanlagen
 Entnebelungsanlagen
 Trockene Kokskühlung

Gebrüder Sulzer
Aktiengesellschaft
Abt. Zentralheizungen
Winterthur u. Filialen



NIVELLIERINSTRUMENT NI

Horizontalkreis 360° oder 400°

Durch seine einfache Handhabung, robuste Bauart, hohe Genauigkeit und sein leichtes Gewicht spart es Ihnen Zeit und Arbeit.

Höhenfehler auf 1 km ± 5 mm
 Fernrohrvergrößerung $18\times$
 Kürzeste Zielweite 1,60 m
 Gewicht des Instrumentes $1\frac{1}{2}$ kg

Mit oder ohne Horizontalkreis sofort lieferbar

Verkaufs-A.-G.

Heinrich Wild's geodätische Instrumente
HEERBRUGG

Telephon 72295

WILD
HEERBRUGG