

Objektyp: **Advertising**

Zeitschrift: **Schweizerische Bauzeitung**

Band (Jahr): **123/124 (1944)**

Heft 19

PDF erstellt am: **21.09.2024**

Nutzungsbedingungen

Die ETH-Bibliothek ist Anbieterin der digitalisierten Zeitschriften. Sie besitzt keine Urheberrechte an den Inhalten der Zeitschriften. Die Rechte liegen in der Regel bei den Herausgebern. Die auf der Plattform e-periodica veröffentlichten Dokumente stehen für nicht-kommerzielle Zwecke in Lehre und Forschung sowie für die private Nutzung frei zur Verfügung. Einzelne Dateien oder Ausdrucke aus diesem Angebot können zusammen mit diesen Nutzungsbedingungen und den korrekten Herkunftsbezeichnungen weitergegeben werden. Das Veröffentlichen von Bildern in Print- und Online-Publikationen ist nur mit vorheriger Genehmigung der Rechteinhaber erlaubt. Die systematische Speicherung von Teilen des elektronischen Angebots auf anderen Servern bedarf ebenfalls des schriftlichen Einverständnisses der Rechteinhaber.

Haftungsausschluss

Alle Angaben erfolgen ohne Gewähr für Vollständigkeit oder Richtigkeit. Es wird keine Haftung übernommen für Schäden durch die Verwendung von Informationen aus diesem Online-Angebot oder durch das Fehlen von Informationen. Dies gilt auch für Inhalte Dritter, die über dieses Angebot zugänglich sind.

SCHWEIZERISCHE BAUZEITUNG

WOCHENSCHRIFT FÜR ARCHITEKTUR / INGENIEURWESEN / MASCHINENTECHNIK
 REVUE POLYTECHNIQUE SUISSE

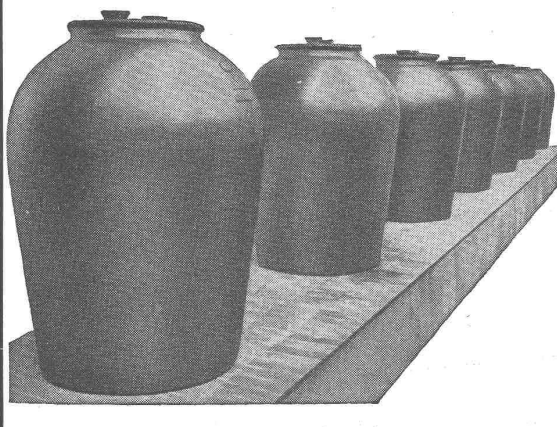
ORGAN DES SCHWEIZERISCHEN INGENIEUR- UND ARCHITEKTEN-VEREINS
 UND DER GESELLSCHAFT EHEMAL. STUDIERENDER DER EIDG. TECHN. HOCHSCHULE
 GEGRÜNDET 1883 VON ING. A. WALDNER / HERAUSGEGEBEN VON ING. C. JEGHER

G.E.P.- u. S.I.A.-Mitgl., b. Verlag: Schweiz 40 Fr.,
 Ausland 48 Fr. jährl.; Nicht-Mitglieder: Schweiz
 48 Fr.; Ausland 60 Fr., postamtlich abonniert
 48 Fr. zuzüglich Gebühren. / Einzel-Nr. Fr. 1.20

VERLAG C. & W. JEGHER, ZÜRICH
 Dianastrasse 5 / Postdeck VIII 6110
 Telefon: 23 45 07 ■ In Kommission
 bei Rascher & Cie., Zürich u. Leipzig

Anzeigen durch MOSSE-ANNONCEN AG.,
 Zürich, Limmatquai 94 - Basel, Marktplatz 18
 Anzeigenpreis: Ganze Seite 240 Fr., Seitenteile
 nach Tarif - Teuerungszuschlag zur Zeit 15%

 <p>Sihlstr. 22 ZÜRICH Tel. 5 89 88</p>	<p>Indirekt- LEUCHTEN</p> 	<p>Schaufenster- REFLEKTOREN</p> 	<p>Industrie- REFLEKTOREN</p> 	<p>Strassen- APPARATE</p> 
--	---	--	--	---

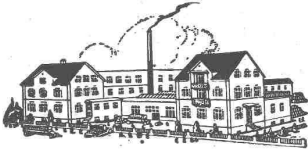
	<p>Gefässe, Apparate, Rohrleitungen, Auskleidungen aus säurefesten, dichten, keramischen Materialien</p> <p>Chemisches Steinzeug für stärkste chemische Beanspruchung Embrachit für rasche Wärmewechsel Thermosil von hoher Wärmeleitfähigkeit Embrit für Elektro-Isolierkörper und hohe mech. Beanspruchung Kanalisations-Steinzeug für Baugewerbe und Landwirtschaft</p> <p>Steinzeugfabrik Embrach AG. Embrach (Kt. Zürich) Telephon 96 23 21</p>
---	---

<p>AUFZÜGE für Personen - Waren Speisen - Akten mit und ohne Feineinstellung</p>	<p><i>Gebauer</i> ZÜRICH Birmensdorferstrasse 273 Telephon 23 21 66</p>
---	---

SCHIEBEBÖDEN · ISOLIERPLATTEN · DACHVERSCHALUNGEN · HALLEN- UND INDUSTRIEBAUTEN · BARACKENBAU

Dwrisol

A.-G. FÜR LEICHTBAUSTOFFE - DIETIKON - TEL. 91 86 66



Gegründet 1886

ED. BRUN, WÄDENSWIL

Telephon 956.802 Telegramme: Brun

Aelteste Spezialfabrik für Härte-Löt-Schweissprodukte, Autogen-Zusatzmaterialien, Lager-Kühlfette, Lager-Kühlöl, Technische Öle und Fette
 Öl-Import en gros — Verlangen Sie Vertreterbesuch

OMS -Kläranlagen A.-G., Zürich 2

Albisstrasse 26
Telephon 45 16 47

Zentralkläranlagen Hausklärgruben
 das Frischwasser-Klärverfahren mit automatischer Schwimmstoffabscheidung

Nivellierinstrument N II

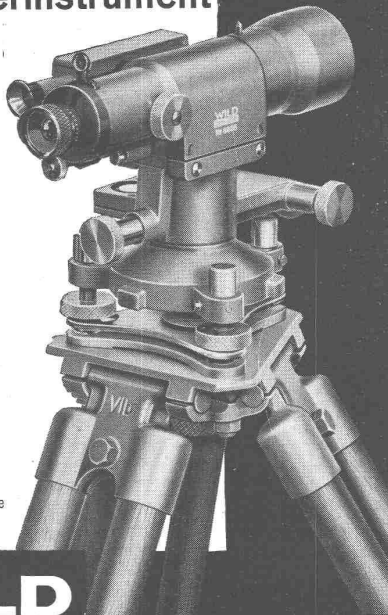
mit oder ohne
Horizontalkreis
360° oder 400°

Genauigkeit auf
1 km \pm 2,5 mm
Gewicht 2,6 kg

Anwendung:

Strassenbau
Brückenbau
Eisenbahnbau
Tunnelbau
Wasserbau

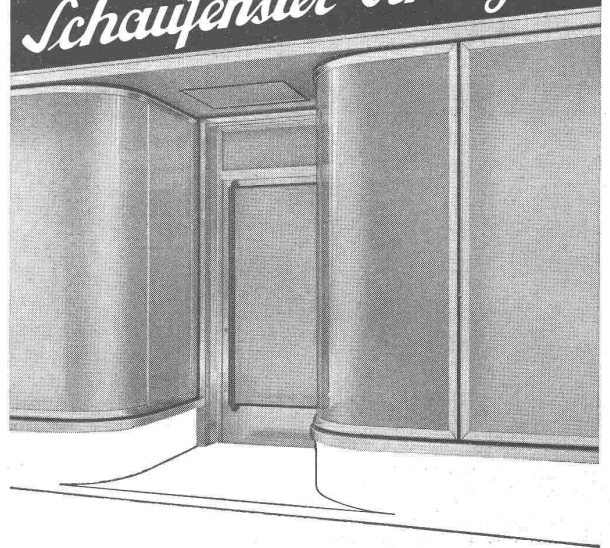
Verlangen Sie
Prospekte



WILD
HEERBRUGG

Verkaufs-AG. Heinrich Wilds geodätische
Instrumente HEERBRUGG Tel. 7 22 95

Schaufenster-Anlagen



Ausführung in Eisen, Anticorodal
eloxiert, in Naturton oder gefärbt
Eingänge mit Scherengittern
Rolläden und Rollgitter „Stabil“

GEBR. TUCHSCHMID
FRAUENFELD + ZÜRICH

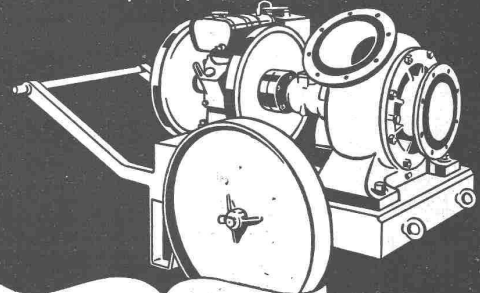
PATENTE

MODELLE, MUSTER, MARKEN etc.
in allen Ländern

NAEGELI & Co., BERN

Patentanwälte, Bundesgasse 16

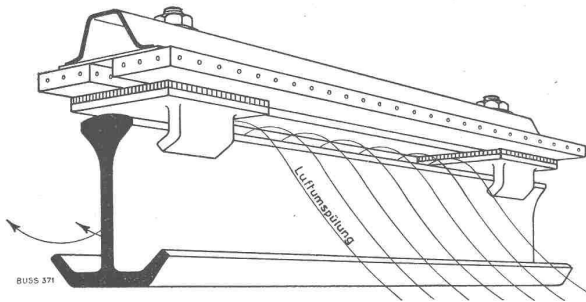
Schraubenpumpen



MÜLLER & Co.
BRUGG
Pumpenbau

OBERLICHTER System **BUSS**

mit der idealen **EINSTEKSPROSSE** *Perfekta*

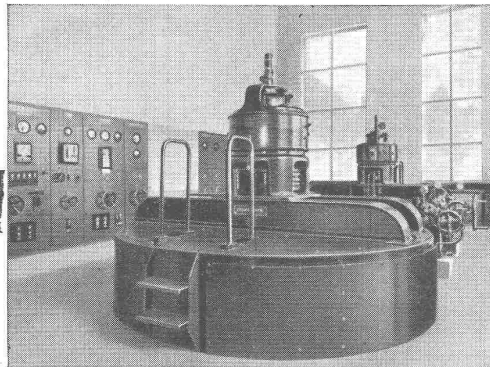


Verminderung der Schwitzwasserbildung
durch vollkommene Luftumspülung
Spannungsfreie Auflagerung des Glases
Wasserdicht, staubdicht, lange Haltbarkeit

BUSS & BASEL

WERK PRATTELN

TELEPHON 60441



Elektrizitätswerk

WIE DIE WERKSTATT - SO DAS PRODUKT!

In vorbildlich ausgebauten Werkstätten erzeugt die BAG Beleuchtungskörper aller Art, für jeden Zweck, Installationsmaterial, Metallbauarbeiten, Zieh- und Stanzartikel, Behälter, Schilder geätzt, gegossen, anodisiert.

Verlangen Sie unser detailliertes Fabrikations-Programm.

BAG-Erzeugnisse

BAG
Turgi

Qualitäts-Erzeugnisse

Gebr. Meier

Tiefbau-Unternehmungen

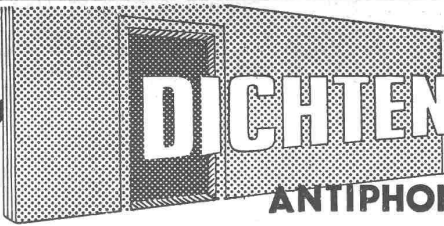
Brugg und Olten

**Sondierbohrungen
Grundwasserfassungen
Quellenfassungen
Ganze Wasser-
versorgungs-Anlagen**

**Ueber 50 jährige Erfahrungen
Unverbindliche Kostenvoranschläge**

SPEZIALFABRIK von

Schall



TÜREN
WÄNDE
TELEPHON-
KABINEN

ANTIPHON A.G. ZÜRICH

KLINKER

braun, rot, gelb für Böden, Wandbelag, Cheminées, Fassaden

A. G. Verblendsteinfabrik Tel. 724 04 **Lausen**

Ständige Ausstellung unserer Erzeugnisse in der SCHWEIZER BAU-CENTRALE ZÜRICH, TALSTRASSE 9, BÖRSENBLOCK (Eintritt frei)



Der Hausgeist

freut sich; stets sauber ist die Wand mit einem abwaschbaren Plattenbelag aus

GLANZ Eternit

GLANZ-ETERNIT A.G. NIEDERURNEN TEL. 416 71



Blaser's Telephonkabinen

sind gut durchkonstruiert und haben vollkommene Schalldämpfung.

Einbauten einzelner Kabinen oder ganzer Gruppen in jeder Holz- oder Metallart.

Passende Typen für alle Verhältnisse mit Flügeltüren oder platzsparenden Rotoplantüren, links oder rechtsgängig.

A. BLASER & CO., SCHWYZ
Telephon 435

Verkaufsbureaux: ZÜRICH, Claridenstr. 47
Telephon 2329 46

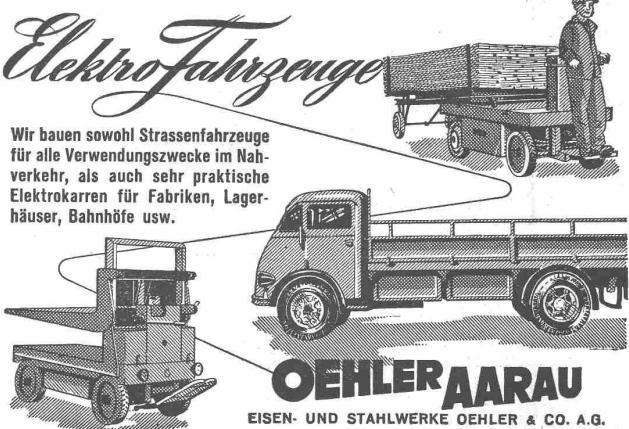


Manometer
Thermometer
Hygrometer

HÄNNI & CO. AG.
JEGENSTORF-BERN

Elektrofahrzeuge

Wir bauen sowohl Strassenfahrzeuge für alle Verwendungszwecke im Nahverkehr, als auch sehr praktische Elektrokarren für Fabriken, Lagerhäuser, Bahnhöfe usw.



OEHLER AARAU
EISEN- UND STAHLWERKE OEHLER & CO. A.G.