

Zeitschrift: Schweizerische Bauzeitung
Herausgeber: Verlags-AG der akademischen technischen Vereine
Band: 123/124 (1944)
Heft: 17

Werbung

Nutzungsbedingungen

Die ETH-Bibliothek ist die Anbieterin der digitalisierten Zeitschriften auf E-Periodica. Sie besitzt keine Urheberrechte an den Zeitschriften und ist nicht verantwortlich für deren Inhalte. Die Rechte liegen in der Regel bei den Herausgebern beziehungsweise den externen Rechteinhabern. Das Veröffentlichen von Bildern in Print- und Online-Publikationen sowie auf Social Media-Kanälen oder Webseiten ist nur mit vorheriger Genehmigung der Rechteinhaber erlaubt. [Mehr erfahren](#)

Conditions d'utilisation

L'ETH Library est le fournisseur des revues numérisées. Elle ne détient aucun droit d'auteur sur les revues et n'est pas responsable de leur contenu. En règle générale, les droits sont détenus par les éditeurs ou les détenteurs de droits externes. La reproduction d'images dans des publications imprimées ou en ligne ainsi que sur des canaux de médias sociaux ou des sites web n'est autorisée qu'avec l'accord préalable des détenteurs des droits. [En savoir plus](#)

Terms of use

The ETH Library is the provider of the digitised journals. It does not own any copyrights to the journals and is not responsible for their content. The rights usually lie with the publishers or the external rights holders. Publishing images in print and online publications, as well as on social media channels or websites, is only permitted with the prior consent of the rights holders. [Find out more](#)

Download PDF: 22.02.2026

ETH-Bibliothek Zürich, E-Periodica, <https://www.e-periodica.ch>

SCHWEIZERISCHE BAUZEITUNG

WOCHENSCHRIFT FÜR ARCHITEKTUR / INGENIEURWESEN / MASCHINENTECHNIK
REVUE POLYTECHNIQUE SUISSE

ORGAN DES SCHWEIZERISCHEN INGENIEUR- UND ARCHITEKTEN-VEREINS
UND DER GESELLSCHAFT EHEMAL. STUDIERENDER DER EIDG. TECHN. HOCHSCHULE
GEGRÜNDET 1883 VON ING. A. WALDNER / HERAUSGEGEBEN VON ING. C. JEGHER

G.E.P.-u.S.I.A.-Mitgl., b. Verlag: Schweiz 40 Fr.,
Ausland 48 Fr. jährl.; Nicht-Mitglieder: Schweiz
48 Fr.; Ausland 60 Fr., postamtlich abonniert
48 Fr. zuzüglich Gebühren. / Einzel-Nr. Fr. 1.20

VERLAG C. & W. JEGHER, ZÜRICH
Dianastrasse 5 / Postdeck VIII 6110
Telephon: 23 45 07 ■ In Kommission
bei Rascher & Cie., Zürich u. Leipzig

Anzeigen durch MOSSE-ANNONCEN AG.,
Zürich, Limmatquai 94 - Basel, Marktplatz 18
Anzeigenpreis: Ganze Seite 240 Fr., Seitenteile
nach Tarif - Teuerungszuschlag zur Zeit 15 %

SCHIEBEBÖDEN · ISOLIERPLATTEN · DACHVERSCHALUNGEN · HALLEN- UND INDUSTRIEBAUTEN · BARACKENBAU

Dwrisol

A.-G. FÜR LEICHTBAUSTOFFE - DIETIKON - TEL. 91 86 66

A.-G. für Grundwasserbauten, Bern

Kernbohrungen in unzusammenhängenden Bodenschichten

(Patent Nr. 18 11 91)

TIEFBAU · STRASSENBAU · INDUSTRIEBÖDEN · ANSCHLUSSGELEISE

WALO BERTSCHINGER

BAUNTERNEHMUNG ZÜRICH

HCH. LIER

Deckenheizungen System Crittall

Heisswasser-Heizungen

Umbau bestehender Dampfanlagen in Heiss-
wasser • Abwärmeanlagen

HEIZUNGS INGENIEUR S.I.A. ZÜRICH 4 Badenerstr. 440 Tel. 23.92.05



SRO KUGELLAGER VERKAUFSBUREAU ZÜRICH

der Kugellagerwerke J. Schmid-Roost A.-G.

Nachf. Schmid & Co. Zürich

Telephon 25 89 66

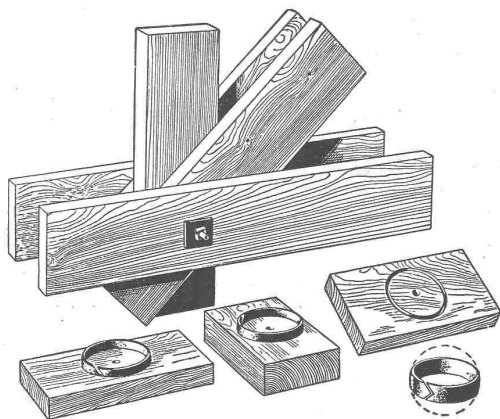
Bleicherweg 7

R. RIGLING & CO.

Spezial-Holzbau

ZÜRICH-OERLIKON

Telephon 45 82 25



RINGDÜBEL + PATENT

Knotenpunktverbindung für hölzerne Tragwerke

Ausführung von Spezial-Normalkonstruktionen für freitragende Holzbauten

Hallen
Fabrikbauten
Treppenbau



**Dachpappen
Isoliermaterialien
Schallschutzmittel
Asphaltgewebeplatten
Bituminöse Bindemittel
Abdichtungs-Materialien
Klebe- und Vergußmassen
Teer- u. Asphalt-Emulsionen
Parkett- und Belags-Asphalte
Karbolineen und Imprägnieröle
Fugen-, Muffen- und Spezialkitte
Anstrich- und Konservierungsmittel
Teer-, Asphalt- und Bitumen-Produkte**

aller Art durch

CHEMISCH-TECHNISCHE WERKE

Tel. 9 30 22 **MUTTENZ-BASEL** Gegr. 1887



Der Hausgeist

freut sich; stets sauber ist die Wand mit
einem abwaschbaren Plattenbelag aus

GLANZ Eternit
"SPEZIAL"

GLANZ-ETERNIT A.G. NIEDERURNEN TEL. 416 71

Atlas
BOHRHÄMMER



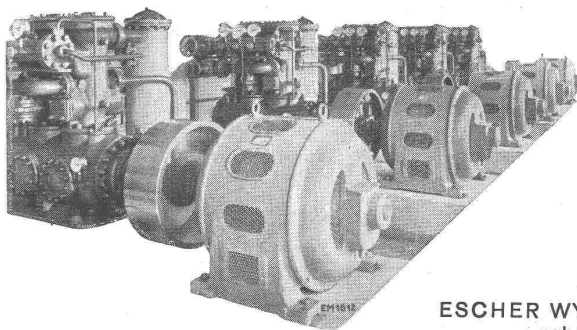
mit Wasserspülung
Die zentrale Wasserzuführung ermöglicht die Verwendung von Hohlbohrern mit den gleichen Einsteckenden wie bei Luftspülung.

NOTZ & CO. AG. BIEL

**DAS HEIZEN MIT WEISSER KOHLE
RATIONELL GELÖST**
durch

ESCHER WYSS WÄRMEPUMPEN

$\frac{1}{4}$ – $\frac{1}{8}$ des Stromverbrauches direkter Elektro-Heizung
Industrie-Heizanlagen und Trockenanlagen in Verbindung mit Kühlanlagen



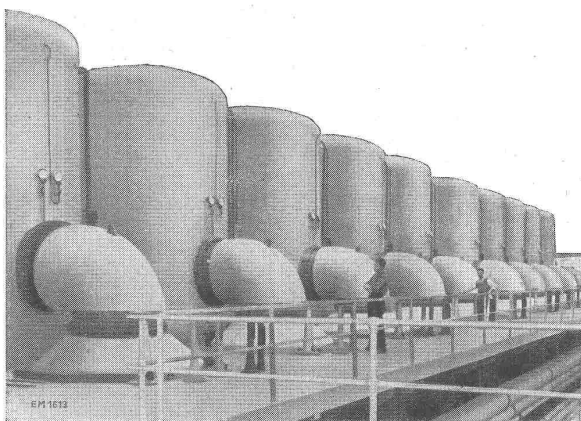
von
ESCHER WYSS
erbaut:

erste rein elektrisch
geheizte Schwimmanlage
im HALLENBAD ZÜRICH

erste Anlage zur Heizung im
Winter und Kühlung im Sommer
im RATHAUS von ZÜRICH

Grösste Wärme-Pumpe der Welt
zum Eindampfen von stündlich 120000 kg
Wasser

Zusammen ergeben die gelieferten Anlagen
jährlich $\frac{1}{2}$ Million Tonnen Kohlenersparnis
= $\frac{1}{7}$ des Kohlenverbrauchs der Schweiz





Gegründet 1886

ED. BRUN, WÄDENSWIL

Telephon 956.802

Telegramme: Brun

Aelteste Spezialfabrik für Härte-Löt-Schweissprodukte, Autogen-Zusatzmaterialien, Lager-Kühlfette, Lager-Kühlöl, Technische Öle und Fette
 Öl-Import en gros — Verlangen Sie Vertreterbesuch

UTO-Kühlmaschinen A/Z Zürich

Bremgartnerstrasse 18 - Telephon 2710 55

Moderne vollautomatische Kühlanlagen,
 Tief- und Schnellgefrieranlagen,
 gekühlt mit den speziell hierfür konstruierten Hochleistungs-Kompressoren

Das **Geld** liegt
 auf der Straße,
 heben Sie es auf!

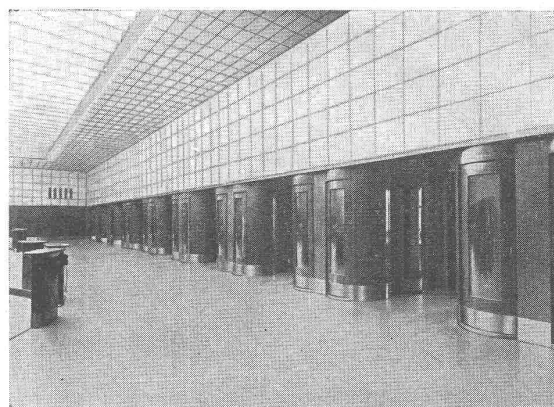
Für Kortisit, das schweizerische Qualitätsprodukt für Parkett und Wandbelag, wird gegenwärtig bei Bäckern und Metzgern intensiv mit Inseraten geworben.

- ① Wohnungen werden heimelig, im Winter schön warm, im Sommer kühl, leicht zu putzen, vor Lärm gefeit.
- ② Dachkammern werden mit wenig Kosten zu gesunden, wohnlichen Zimmern gemacht.
- ③ Zementböden verlieren ihre Tücke, alte Holzböden werden staubfrei.

Wenn Sie jetzt auch Kortisit empfehlen, gelingt es Ihnen mit wenig Mühe, schöne Aufträge zu erwerben. Bitte Prospekt verlangen.

Kortisit

Dürrenäsch (Aargau) Tel. 3 54 52



Blaser's Telephonkabinen

sind gut durchkonstruiert und haben vollkommene Schalldämpfung.

Einbauten einzelner Kabinen oder ganzer Gruppen in jeder Holz- oder Metallart.

Passende Typen für alle Verhältnisse mit Flügeltüren oder platzsparenden Rotoplantüren, links oder rechtsgängig.

A. BLASER & CO., SCHWYZ

Telephon 435

Verkaufsbureaux: ZÜRICH, Claridenstr. 47

Telephon 232946

WACO

- VENTILATOREN
- LUFTHEIZAPPARATE
- LUFTFILTER
- LÜFTUNGSANLAGEN

Wanner & Co. A.-G. Horgen

EISEN A.-G. BERN

Betonrundeisen

Formeisen

Stabeisen

Bleche

Röhren aller Art

Bureaux: Spitalgasse 37, Lager: Weyermannshaus

UTO-Aufzüge

Moderne Ausführung

Geräuschloser Lauf

Grösste Unfallsicherheit

UTO

Aufzug- und Kranfabrik A.-G.

ZÜRICH 9

**Tief-
Bohrungen**
für Wasser-
gewinnung u.
Boden-Unter-
suchungen
Filterbrunnen

E. BOSSHARD & Co

ZÜRICH 1

AM SCHANZENGRABEN 41



Schwenkbares Einfahrtsportal



GEILINGER & CO. Eisenbau-Werkstätten WINTERTHUR

GEBRÜDER RÜTTIMANN

AKTIENGESELLSCHAFT FÜR ELEKTRISCHE UNTERNEHMUNGEN

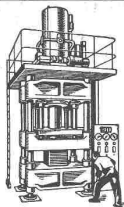
Fern- 042
Telephon: 41125

ZUG

Spezialgeschäft für Frei- und Kabelleitungen jeder Art.

Schwebebahnen.

Trolleybus- und Bahnleitungen.



Hydr. Pressen

jeder Grösse
und modern-
ster Bauart

600 T.-Presse

Anhänger für Lastwagen, Personenwagen, Langholzanhänger mit Verladewinden
Kipper für Lastwagen, Anhänger, Eisenbahnwagen. Ortsfeste Kippanlagen
für Eisenbahnwagen

E. WIRZ, Kipper- u. Maschinenfabrik, Uetikon a. See

Telephon 92 93 31



(gesch. Fabrikmarke)



Streckrabitz

la feuerverzinkt
Diverse Maschenweiten.
Für sämtliche Rabitzkonstruktionen, Ueberspannen von
Kork- und Leichtbauplatten aller Systeme und von
Schilfrohrgebe; Armierung von Zementkonstruk-
tionen und Unterlagsböden. Hauptvorteile: Rechtwink-
lige Weibart, feste Kreuzstellen.

Weitere Bauspezialitäten:
Drahtziegelgewebe, rohe und verzinkte Beton-Ein-
lagegewebe; Drahtgeflechte;
„Dülo“-Dübelstein Lotzwil.

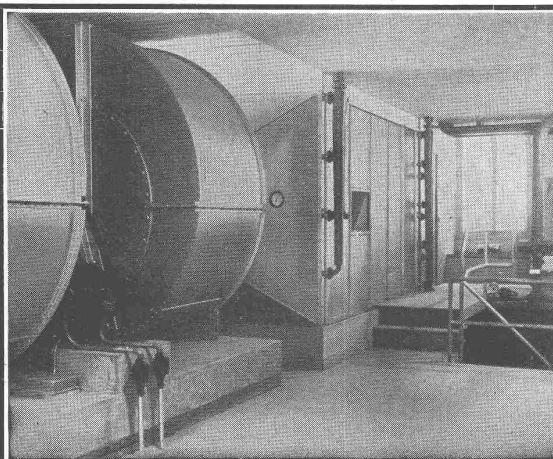
SCHWEIZ. DRAHTZIEGELFABRIK A. - G.
LOTZWIL (Bern) Tel. 60173

Stielwaren aller Art

liefert äusserst vorteilhaft

Gottfr. HUG's Wwe., WYNIGEN (Bern)
Holzwarenfabrik

Telephon 3 32 92



Konditionierungsaggregat zur Klimaanlage

VENTILATIONEN

Luftkonditionierung

für Gewerbe und Industrie



Spezialisiert seit 1890

VENTILATOR AG., STÄFA

Herkenrath- Metallspritz - Verfahren

Das Prinzip

Von einem Metalldraht wird fortwäh-
rend ein Tropfen abgeschmolzen,
zerstäubt und aufgeschleudert.

Die Ausführung

erfolgt mit dem Herkenrath-Metall-
spritz-Apparat **HEAG**.

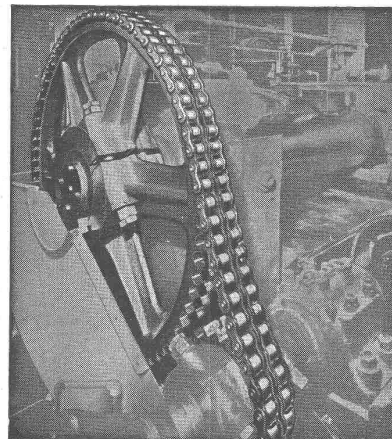
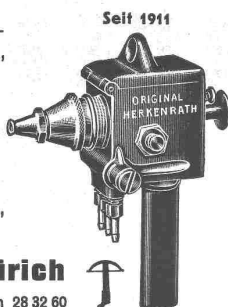
Das Resultat

Metallüberzüge auf Metall, Holz,
Stein, Glas usw.

Franz Herkenrath AG., Zürich

Stampfenbachstr. 85

Telephon 28 32 60



KETTEN- ANTRIEB

100 PS

86 : 22 T. p. M.

a. Kalandar

Bis 70 PS ab Lager.

W. EMIL KUNZ

Gotthardstrasse 21

ZÜRICH 2

Telephon (051)25 29 10

OMS

-Kläranlagen A.-G., Zürich 2

Albisstrasse 26
Telephon 45 16 47

Zentralkläranlagen

Hausklärgruben

das Frischwasser-Klärverfahren mit automatischer Schwimmstoffabscheidung

Nivellierinstrument N II

mit oder ohne
Horizontalkreis
360° oder 400^g

Genauigkeit auf
1 km \pm 2,5 mm
Gewicht 2,6 kg

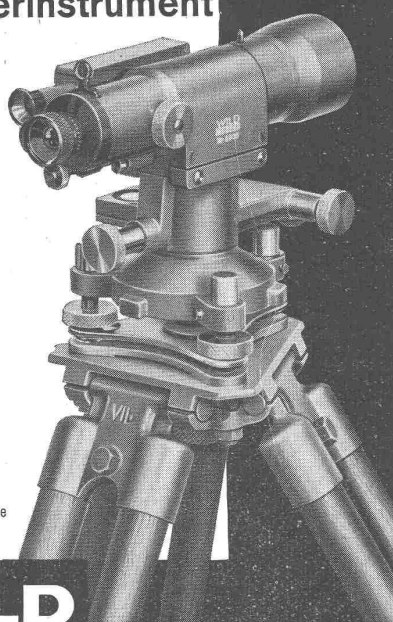
Anwendung:

Strassenbau
Brückenbau
Eisenbahnbau
Tunnelbau
Wasserbau

Verlangen Sie
Prospekte

WILD
HEERBRUGG

Verkaufs-AG. Heinrich Wilds geodätische
Instrumente HEERBRUGG Tel. 72295

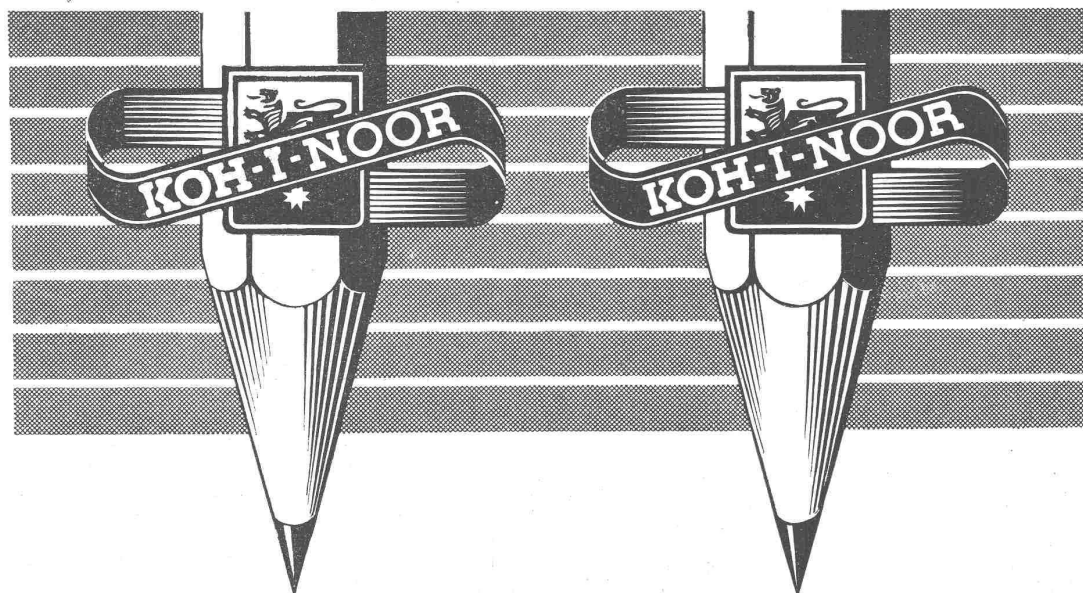


JA 001

Eine der vielen ausgeführten Anlagen:
Universität Bern.

Frischluff- und Klimaanlagen
für öffentliche Gebäude, Industrie, Gaststätten usw. werden von uns projektiert und ausgeführt. Prospekte und Referenzlisten senden wir Interessenten gerne.

SIFRAG BERN
SPEZIALAPPARATEBAU & INGENIEURBUREAU FREI AG.
KONSUMSTR. 4 TEL. 542 22



HARDTMUTH

Dem Bleistift geschichtlich verpflichtet!

Ein Hardtmuth erfindet die keramische Bleistiftmine!



SIEMENS

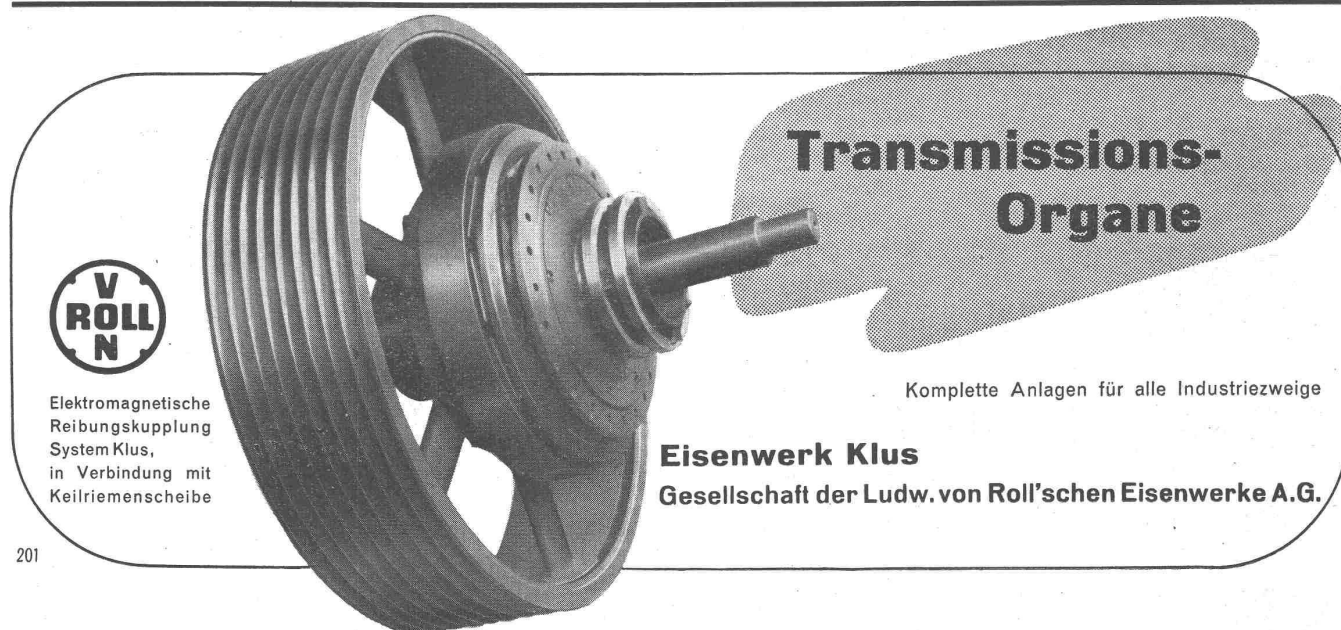
WÄRMEMENGEN-ZÄHLER

im Wärmepumpen-Ergänzungswerk
Fernheizkraftwerk E.T.H. Zürich

SIEMENS ELEKTRIZITÄTS-ERZEUGNISSE AG.
ABT. SIEMENS & HALSKE
ZÜRICH · LOWENSTR. 35 · TEL. 5 36 00

Wärmemengenzähler
(Mengenmesser mit Thermokabel sind im Maschinenraum montiert.)

Wärmeschema
links davon: Schichtfahrschreiber für Temperatur, Menge und Wärmeleistung.



V ROLL N

Elektromagnetische
Reibungskupplung
System Klus,
in Verbindung mit
Keilriemenscheibe

Transmissions- Organe

Komplette Anlagen für alle Industriezweige

Eisenwerk Klus
Gesellschaft der Ludw. von Roll'schen Eisenwerke A.G.

201



Wallerdichte Beläge

Spezial-Unternehmen:
Frick-Glass, Zürich-Altstetten