

**Zeitschrift:** Schweizerische Bauzeitung  
**Herausgeber:** Verlags-AG der akademischen technischen Vereine  
**Band:** 123/124 (1944)  
**Heft:** 15

## **Werbung**

### **Nutzungsbedingungen**

Die ETH-Bibliothek ist die Anbieterin der digitalisierten Zeitschriften auf E-Periodica. Sie besitzt keine Urheberrechte an den Zeitschriften und ist nicht verantwortlich für deren Inhalte. Die Rechte liegen in der Regel bei den Herausgebern beziehungsweise den externen Rechteinhabern. Das Veröffentlichen von Bildern in Print- und Online-Publikationen sowie auf Social Media-Kanälen oder Webseiten ist nur mit vorheriger Genehmigung der Rechteinhaber erlaubt. [Mehr erfahren](#)

### **Conditions d'utilisation**

L'ETH Library est le fournisseur des revues numérisées. Elle ne détient aucun droit d'auteur sur les revues et n'est pas responsable de leur contenu. En règle générale, les droits sont détenus par les éditeurs ou les détenteurs de droits externes. La reproduction d'images dans des publications imprimées ou en ligne ainsi que sur des canaux de médias sociaux ou des sites web n'est autorisée qu'avec l'accord préalable des détenteurs des droits. [En savoir plus](#)

### **Terms of use**

The ETH Library is the provider of the digitised journals. It does not own any copyrights to the journals and is not responsible for their content. The rights usually lie with the publishers or the external rights holders. Publishing images in print and online publications, as well as on social media channels or websites, is only permitted with the prior consent of the rights holders. [Find out more](#)

**Download PDF:** 09.01.2026

**ETH-Bibliothek Zürich, E-Periodica, <https://www.e-periodica.ch>**

# SCHWEIZERISCHE BAUZEITUNG

WOCHENSCHRIFT FÜR ARCHITEKTUR / INGENIEURWESEN / MASCHINENTECHNIK  
REVUE POLYTECHNIQUE SUISSE

ORGAN DES SCHWEIZERISCHEN INGENIEUR- UND ARCHITEKTEN-VEREINS  
UND DER GESELLSCHAFT EHEMAL. STUDIERENDER DER EIDG. TECHN. HOCHSCHULE  
GEGRÜNDET 1883 VON ING. A. WALDNER / HERAUSGEGEBEN VON ING. C. JEGHER

G.E.P.- u. S.I.A.-Mitgl., b. Verlag: Schweiz 40 Fr.,  
Ausland 48 Fr. jährl.; Nicht-Mitglieder: Schweiz  
48 Fr.; Ausland 60 Fr., postamtlich abonniert  
48 Fr. zuzüglich Gebühren. / Einzel-Nr. Fr. 1.20

VERLAG C. & W. JEGHER, ZÜRICH  
Dianastrasse 5 / Postdeck VIII 6110  
Telephon: 23 45 07 ■ In Kommission  
bei Rascher & Cie., Zürich u. Leipzig

Anzeigen durch MOSSE-ANNONCEN AG.,  
Zürich, Limmatquai 94 - Basel, Marktplatz 18  
Anzeigenpreis: Ganze Seite 240 Fr., Seitenteile  
nach Tarif - Teuerungszuschlag zur Zeit 15 %

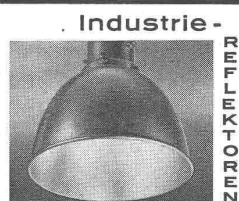
SCHIEBEBÖDEN · ISOLIERPLATTEN · DACHVERSCHALUNGEN · HALLEN- UND INDUSTRIEBAUTEN · BARACKENBAU

# Durisol

A.-G. FÜR LEICHTBAUSTOFFE - DIETIKON - TEL. 91 86 66

  
**COLOR METAL**  
**ALUMINIUM**  
**LICHT**

Sihlstr. 22 ZÜRICH Tel. 589 88



## Vollständige ZEICHEN-EINRICHTUNGEN

Zeichentische, Zeichenmaschinen, Zeichen-Registaturen und -Schränke,  
Plan-Einfassverfahren, Bogenlampen, Lichtpause- u. Kopier-Einrichtungen  
Sämtliches Zeichenmaterial wie Zeichen-Papiere, -Geräte, -Instrumente,  
Normalienblätter, Reisszeuge und Reissbretter, Rechenschieber.

Gebrüder Scholl AG Zürich Poststrasse 3 Tel. 357 10 Seit 1865

# Scholl



Gefässe, Apparate, Rohrleitungen, Auskleidungen aus säurefesten,  
dichten, keramischen Materialien

**Chemisches Steinzeug** für stärkste chemische Beanspruchung

**Embrachit** für rasche Wärmewechsel

**Thermosil** von hoher Wärmeleitfähigkeit

**Embrit** für Elektro-Isolierkörper und hohe mech. Beanspruchung

**Kanalisations-Steinzeug** für Baugewerbe und Landwirtschaft

## Steinzeugfabrik Embrach AG.

Embrach (Kt. Zürich)

Telephon 96 23 21

## BAUBESCHLÄGE MÖBELBESCHLÄGE WERKZEUGE

Besichtigen Sie bitte meine Ausstellung in der  
Baumuster-Centrale, Talstrasse 9

# F. Bender.

ZÜRICH, Oberdorfstrasse 9 und 10, Tel. 2 71 92



*Gelenkketten jeder Art  
anerkannt gut u. preiswert  
Kettenräder*

**Gelenkketten A.G.**  
Tel. 720 96  
-Hergiswil / Nid.

*gefl. Preisliste verlangen*

## Stielwaren aller Art

*liefert äusserst vorteilhaft*

**Gottfr. HUG's Wwe., WYNIGEN (Bern)**  
Holzwarenfabrik  
Telephon 3 32 92



## Clichés

und Entwürfe für  
jede Werbung

**ANDERSON & WEIDMANN**  
ZÜRICH 5  
Traugottstrasse 6  
Tel. 38234

Haben **Sie** einen  
Freund, der Bäcker oder  
Metzger ist?

Wir werben gegenwärtig intensiv bei Bäckern und  
Metzgern für Kortisit-Parkett und -Wandbelag.

Kortisit hält im Winter bei sparsamem Heizen die  
Wohnung warm und im Sommer schön kühl.

Kortisit ist heimelig, leicht zu putzen und dämpft  
den Lärm.

Kortisit ist ein Schweizer-Qualitäts-Produkt und über-  
all rasch und leicht zu verlegen.

Nützen Sie unsere Reklame aus. Da und dort ein  
empfehlendes Wort und Sie schaffen zusätzliche  
Arbeit und Verdienst. Bitte Prospekt verlangen.

# Kortisit

Dürrenäsch (Aargau) Tel. 3 54 52

## Chrétien & Co. Eisen- u. Metall- Giessereien

empfehlen

Oristal,

**Liestal**

den San.-Installateuren:

Tel. 726 03

**Katalog Nr. 1** Ablaufrohre, Formstücke, Syphons usw.

**den Wasserversorgungen:**

**Katalog Nr. 8** Ausbaubare Hydranten, Absperrschieber,  
Rohre und Formstücke usw.  
(gar. Prüfdruck 20—25 Atm.)

**den Baugeschäften:**

**Katalog Nr. 7** Schachtabdeckungen, Sinkkasten, Ein-  
laufgitter, Tauchbögen usw.

**den Ofenbaugeschäften:**

**Katalog Nr. 5** Einsatzöfen für Luftheizungen

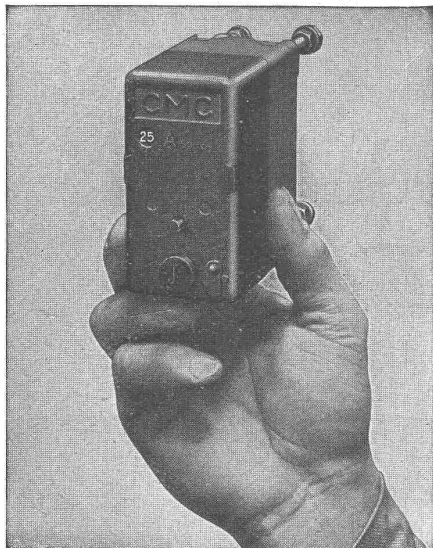
**den Maschinenbauwerkstätten:**

Eisen-, Bronze- und Aluminiumguss nach  
Modellen, Zeichnungen oder Schablonen



*Manometer  
Thermometer  
Hygrometer*

**HENNI & CIEAG.**  
JEGENSTORF-BERN



## CARL MAIER & C<sup>IE</sup> SCHAFFHAUSEN

Fabrik elektrischer Apparate und Schaltanlagen

### CMC - Kleinautomaten

(Installations-Selbstschalter)

**schützen** Leitungen und Apparate vor Ueberlast und Kurzschluss,  
**ersetzen** Sicherungen und gleichzeitig auch den Schalter,  
**sind lieferbar** ein-, zwei-, dreipolig, mit oder ohne Nulleiter,  
**haben** eine grosse Abschaltleistung d. h. über 3000 Amp., 500 V  $\sim$ .

Verlangen Sie unsere Liste 304 BZ



**VIBRIERTER BETON**  
 für Betonstrassen u. Verkleidungen  
 aller Arten wird hergestellt mit dem  
**VIBROPIL**  
 Patent No 129.811

Verlangen Sie Prospekte und Offerten von  
**SA. RENE MAY ING.**  
 Avenue de France 66 · Tel. 272.38  
**LAUSANNE**

**Blei**

**Hartblei**

**Stemmblei**

**Lötzinn**

**Lagermetalle**

—

**Metallum AG. Pratteln**

## GEBRÜDER RÜTTIMANN

AKTIENGESELLSCHAFT FÜR ELEKTRISCHE UNTERNEHMUNGEN

Fern- 042  
 Telephon: 41125

**ZUG**

**Spezialgeschäft für Frei- und Kabelleitungen jeder Art.**

**Schwebbahnen.**

**Trolleybus- und Bahnleitungen.**



Gegründet 1886

# ED. BRUN, WÄDENSWIL

Telephon 956.802

Telegramme: Brun

Aelteste Spezialfabrik für Härte-Löt-Schweissprodukte, Autogen-Zusatzmaterialien, Lager-Kühlfette, Lager-Kühlöl, Technische Öle und Fette  
 Öl-Import en gros — Verlangen Sie Vertreterbesuch

## KLINKER

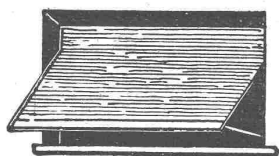
braun, rot, gelb für Böden, Wandbelag, Cheminées, Fassaden

A. G. Verblendsteinfabrik

Tel. 724 04

Lausen

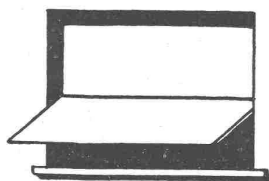
Ständige Ausstellung unserer Erzeugnisse in der SCHWEIZER BAU-CENTRALE ZÜRICH, TALSTRASSE 9, BÖRSENBLOCK (Eintritt frei)



Rolladen



Jalousieladen



Sonnenstoren

HARTMANN & CO A.G.  
**BIEL**

LAUSANNE

BERN

ZÜRICH

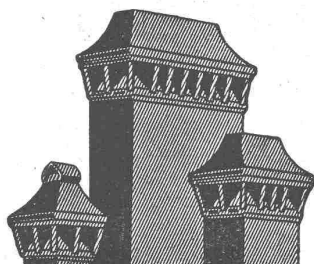


*Der Hausgeist*

freut sich; stets sauber ist die Wand mit einem abwaschbaren Plattenbelag aus

**GLANZ Eternit**

GLANZ-ETERNIT A.G. NIEDERURNEN TEL. 416 71



## „Spezial“-Rauch-Absauger

mit der neuen patentierten Tunnel-Abdeckung

..... sorgt für guten Zug und rationelle Verbrennung.  
 Guter Kaminzug spart Holz und Kohlen!

**Spezialbeton A.G.**



**staad (St. Gallen)**

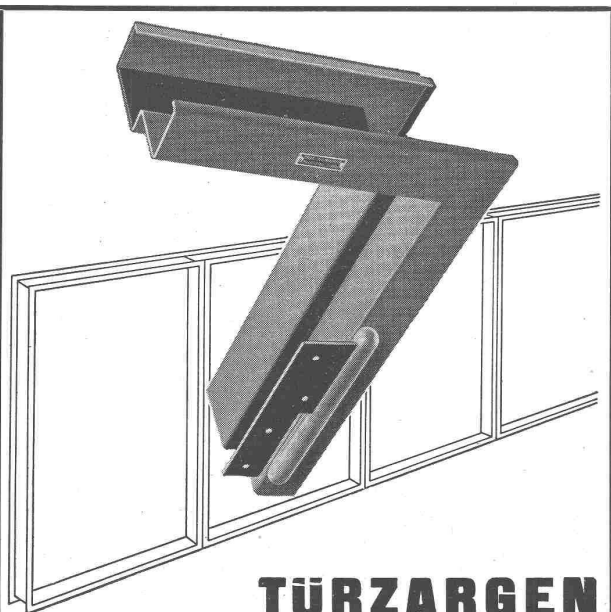
TELEPHON 41934



# GLASDÄCHER

in kittlosem System „KULLY“

**GLASDACHWERKE OLTEN**  
**A. KULLY, Dipl.-Ing., OLTEN** GEGR. 1854  
TEL. 53801 und 02



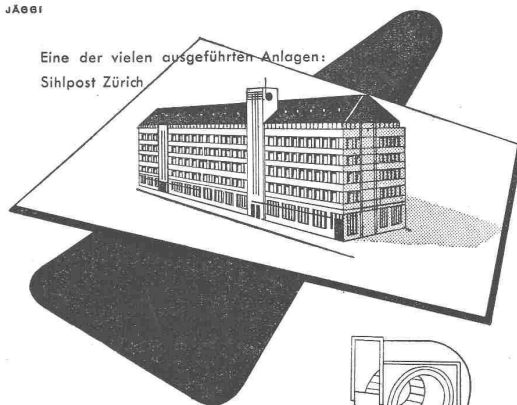
## TÜRZARGEN

für alle Verwendungszwecke,  
 in jeder beliebigen Profilie-  
 rung, mit u. ohne Dichtungen

**GEBR. TUCHSCHMID**  
 FRAUENFELD + ZÜRICH

JÄGER

Eine der vielen ausgeführten Anlagen:  
 Sihlpost Zürich



### Frischluft- und Klimaanlage

für öffentliche Gebäude, Industrie, Gaststätten  
 usw. werden von uns projektiert und ausgeführt.  
 Prospekte und Referenzlisten senden wir Interes-  
 senten gerne.

**SIFRAG** BERN  
 SPEZIALAPPARATEBAU & INGENIEURBUREAU FREI AG.  
 KONSUMSTR. 4 TEL. 542 22

**KRIENS**  
**Bell**

## Wasserturbinen

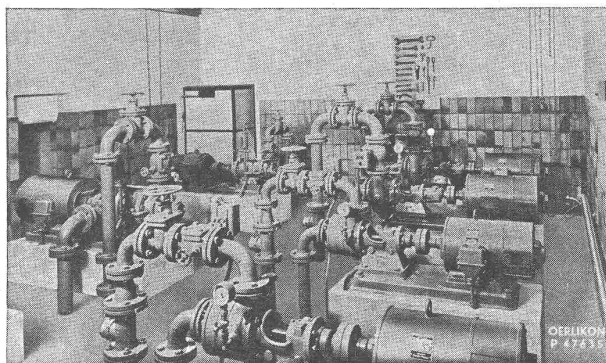
## Hebezeuge

## Rangier-Spille

A.-G. der Maschinenfabrik von Theodor Bell & Cie., Kriens-Luzern (Schweiz)

Der  
**OERLIKON**  
*Combi-Motor*

ist gegen alle Betriebsstörungen geschützt und benötigt keinerlei Bedienung. — Er ist daher  
 der ideale Motor für halb- (oder vollautomatische Pumpenanlagen, Kompressorantriebe usw.



Vollautomatische Pumpstation, ausgerüstet mit fünf Combi-Motoren

**MASCHINENFABRIK OERLIKON, ZÜRICH (TEL. 468530)**  
 Bureaux in Zürich, Bern und Lausanne



Schaufensterbeleuchtung mittels Leuchtstoffröhren

  
**SIEMENS**  
**BELEUCHTUNGS-**  
**TECHNIK**

BERATUNG in allen licht- und  
 beleuchtungstechnischen Fragen  
 für INDUSTRIE, GEWERBE, HANDEL,  
 SCHULEN, SPORTPLÄTZE, VERKEHR.

SIEMENS ELEKTRIZITÄTS-ERZEUGNISSE AG. ABT. SIEMENS-SCHUCKERT ZÜRICH-LAUSANNE