

Zeitschrift: Schweizerische Bauzeitung
Herausgeber: Verlags-AG der akademischen technischen Vereine
Band: 123/124 (1944)
Heft: 8

Werbung

Nutzungsbedingungen

Die ETH-Bibliothek ist die Anbieterin der digitalisierten Zeitschriften auf E-Periodica. Sie besitzt keine Urheberrechte an den Zeitschriften und ist nicht verantwortlich für deren Inhalte. Die Rechte liegen in der Regel bei den Herausgebern beziehungsweise den externen Rechteinhabern. Das Veröffentlichen von Bildern in Print- und Online-Publikationen sowie auf Social Media-Kanälen oder Webseiten ist nur mit vorheriger Genehmigung der Rechteinhaber erlaubt. [Mehr erfahren](#)

Conditions d'utilisation

L'ETH Library est le fournisseur des revues numérisées. Elle ne détient aucun droit d'auteur sur les revues et n'est pas responsable de leur contenu. En règle générale, les droits sont détenus par les éditeurs ou les détenteurs de droits externes. La reproduction d'images dans des publications imprimées ou en ligne ainsi que sur des canaux de médias sociaux ou des sites web n'est autorisée qu'avec l'accord préalable des détenteurs des droits. [En savoir plus](#)

Terms of use

The ETH Library is the provider of the digitised journals. It does not own any copyrights to the journals and is not responsible for their content. The rights usually lie with the publishers or the external rights holders. Publishing images in print and online publications, as well as on social media channels or websites, is only permitted with the prior consent of the rights holders. [Find out more](#)

Download PDF: 03.02.2026

ETH-Bibliothek Zürich, E-Periodica, <https://www.e-periodica.ch>

GLASDÄCHER

in kittlosem System „KULLY“

GLASDACHWERKE OLTEN
A. KULLY, Dipl.-Ing., OLTEN GEGR. 1854
TEL. 538 01 und 02

Herkenrath- Metallspritz - Verfahren

Das Prinzip

Von einem Metalldraht wird fortwährend ein Tropfen abgeschmolzen, zerstäubt und aufgeschleudert.

Die Ausführung

erfolgt mit dem Herkenrath-Metallspritz-Apparat **HEAG**.

Das Resultat

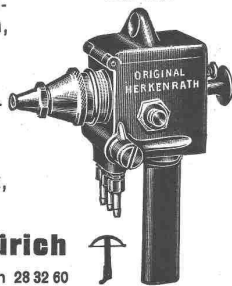
Metallüberzüge auf Metall, Holz, Stein, Glas usw.

Franz Herkenrath AG., Zürich

Stampfenbachstr. 85

Telephon 28 32 60

Seit 1911



SECCO

ABDICHTUNGEN

gegen Grund- und Andrangwasser

Normal- und schnellbindende Mörtelzusätze. Elastische, dichtende Anstriche. Plastische Kitten für Dilatationsfugen u. Beläge.

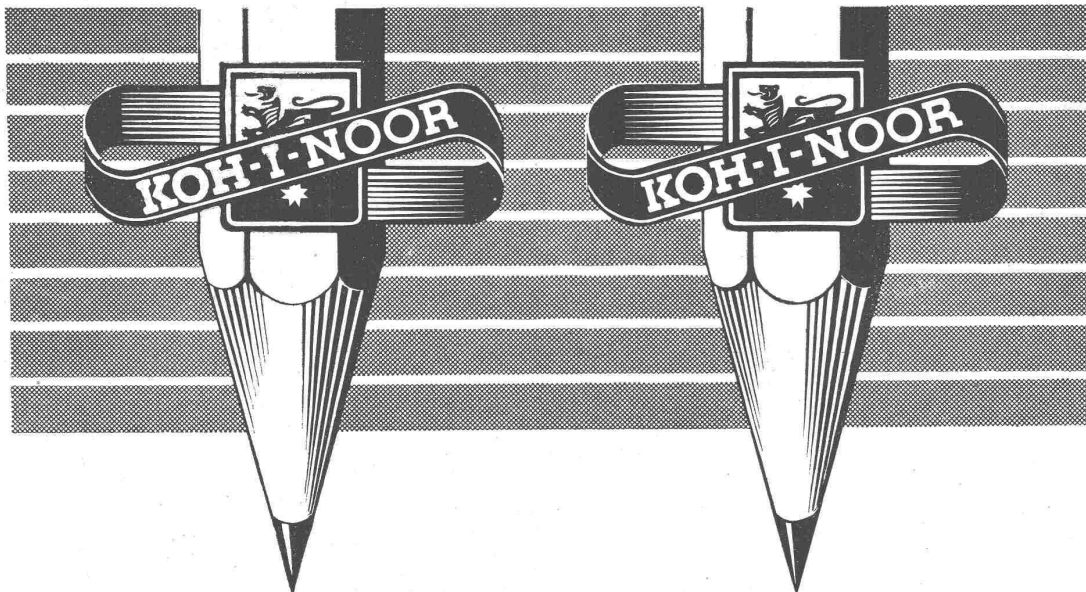
Seit einem Jahrzehnt haben sich die SECCO-Produkte bei schwierigen Tunnelabdichtungen (SBB), bei Druckstollen, bei grösseren Bauwerken des In- u. Auslandes hervorragend bewährt.

Prospekte

Fachtechnische Beratung

ING. PELLASCIO

Ohmstrasse 16 Zürich-Oerlikon Telephon 663 73



HARDTMUTH

Dem Bleistift geschichtlich verpflichtet!

Ein Hardtmuth erfand die keramische Bleistiftmine!

Beton-Bohr-Pfähle

Spezialausführungen mit starker Kompression und Injektionen.
Druck-, Zug- und Biegepfähle.

BRUNNER & Co. ZÜRICH BAUUNTERNEHMER
HOCH- U. TIEFBAU
SCHANZENGRABEN 23 • TELEPHON 7 13 73 / 74/75

OMS -Kläranlagen A.-G., Zürich 2 **Albisstrasse 26**
Telephon 5 46 47
Zentralkläranlagen Hausklärgruben
das Frischwasser-Klärverfahren mit automatischer Schwimmstoffabscheidung



Stahl-Türzargen
GC

GEILINGER & CO.
Eisenbau-Werkstätten
WINTERTHUR



Streckrabitz la feuerverzinkt Diverse Maschenweiten
Für sämtliche Rabitzkonstruktionen, Ueberspannen von Kork- und Leichtbauplatten aller Systeme und von Schilfrohrgebe; Armierung von Zementkonstruktionen und Unterlagsböden. Hauptvorteile: Rechtwinklige Webart, feste Kreuzstellen.
Weitere Bauspezialitäten:
Drahtziegelgewebe, rohe und verzinkte Beton-Einlagegewebe; Drahtgeflechte;
„Dülo“-Dübelstein Lotzwil.
SCHWEIZ. DRAHTZIEGELFABRIK A. - G.
LOTZWIL (Bern) Tel. 6 01 73



Schwarzpulver eignet sich
vorzüglich für Steinbrüche und Kiesgruben, Tiefbau und Strassenarbeiten. **Vorteilhaft im Preis.**
Eidg. Pulververwaltung Bern



Hetzerbalken
Hetzerträger
Hetzerbinder

gerade und gebogene erstellen prompt

A. J. EGGSTEIN SÖHNE & C^{IE}
HOLZBAUUNTERNEHMUNG
LUZERN

Eternit

VENTILATIONSKANÄLE

besitzen aerodynamisch günstige Formen. Ihre Wänden sind nichtrostend, schallhemmend und feuersicher.

ETERNIT A.G. NIEDERURNEN TEL. 4 15 55

Omegal

Schützt das Holz

OMEGA-WERKE AG., REINACH-BASEL

Telephon 6 22 07

Prospekte und Muster gratis

KLINKER

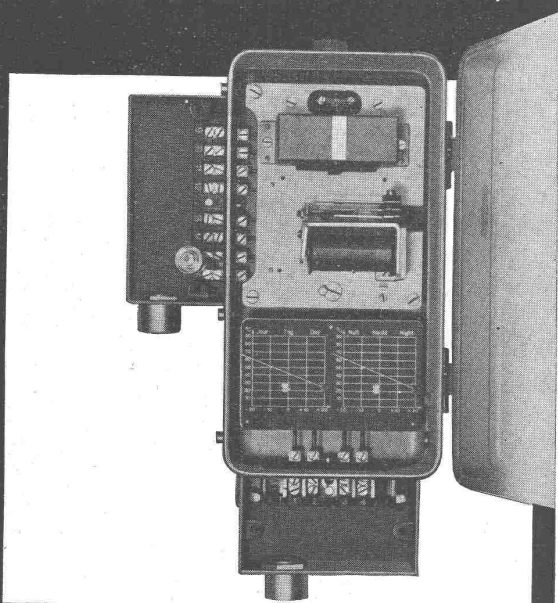
braun, rot, gelb für Böden, Wandbelag, Cheminées, Fassaden

A. G. Verblendsteinfabrik **Lausen**

Tel. 724 04

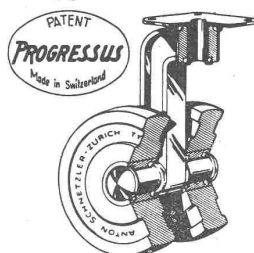
Ständige Ausstellung unserer Erzeugnisse in der SCHWEIZER BAU-CENTRALE ZÜRICH, TALSTRASSE 9, BÖRSENBLOCK (Eintritt frei)

SAUTER

Kontroll- und Steuerapparate
für Heizung, Lüftung, Kühlung und Befeuchtung

Fabrik elektr. Apparate Fr. Sauter A. G., Basel

Lenkrollen- und Doppellenkrollen

Anton Schnetzler
ZÜRICH Rennweg 27Zu beziehen in den einschlägigen
Fachgeschäften der Eisenwarenbranche

ZERMATT

SCHWEIZERHOF · NATIONAL · BELLEVUE
Direktion: Dr. W. Zimmermann, Telephon 771 10
Unsere Devise: Immer gleich gut

Pauschalarrangements pro Woche: Schweizerhof Fr. 121.-, National 110.-, Bellevue 102.-

GEFUNDEN

was sie suchten, haben
von jeher die Firmen,
die ein Inserat für den
Stellenanzeiger der

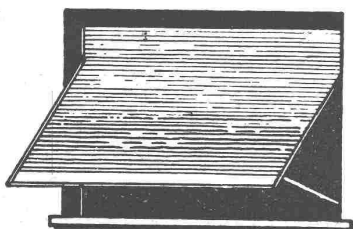
„SCHWEIZER. BAUZEITUNG“

aufgaben.

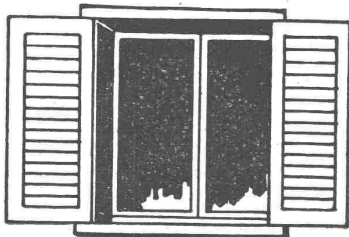
BAU-MESSE BERN Gurtengasse 3

Wir beraten
Sie neutral
in allen
Baufragen.

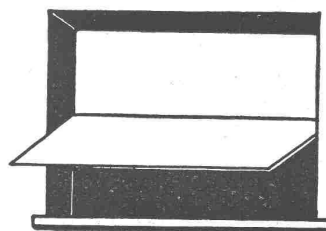
ROLLADEN



JALOUSIELADEN



SONNENSTOREN

HARTMANN & Co A.G. **BIEL**

LAUSANNE

BERN

ZÜRICH

S.T.S.

Schweizer. Technische Stellenvermittlung
Service Technique Suisse de placement
Servizio Tecnico Svizzero di collocamento
Swiss Technical Service of employment

ZÜRICH, Beethovenstr. 1 — Telefon: 35426 — Telegr.: STSINGENIEUR ZÜRICH.
 Für Arbeitgeber kostenlos. Für Stellensuchende Einschreibgebühr 2 Fr. für 3 Monate.
 Bewerber wollen Anmeldebogen verlangen. Auskunft über offene Stellen und Weiterleitung von Offerten erfolgt nur gegenüber Eingeschriebenen.

MASCHINEN-ABTEILUNG

- 245 **Dipl. Maschinen-Ingenieur od. Techniker**, selbst., wenn möglich mit Erfahrung im Eisenbahnfahrzeugbau u. konstrukt. Begabung. Entwicklungsf. Dauerstellung. Maschinenfabrik Westschweiz.
- 247 **Konstrukteur**, möglichst mit Praxis im elektr. Bahnapparatebau. Maschinenfabrik Westschweiz.
- 253 **Elektro-Techniker**, mit abgeschl. Technikumsbildung u. mögl. Praxis als Elektrotechniker. Baldigst. Fabrik elektr. Apparate Ostschweiz.
- 277 **Dipl. Maschinen-Ingenieur ev. -Techniker**, mit Praxis im allg. Maschinenbau u. mit Kenntnissen auf lufttechn. Gebiet. Maschinenfabrik Ostschweiz.
- 339 **Konstrukteur**, für elektr. Apparate, mit abgeschl. Technikumsbildung u. mind. 5 Jahren Praxis. Gutbezahlte Dauerstellung für selbständigen u. ideenreichen Bewerber. Eintritt nach Uebereinkunft. Ostschweiz.
- 355 **Elektro-Ingenieur**, mit abgeschl. Hochschulstudien, mögl. Hochfrequenztechnik u. einigen Jahren Versuchslokalpraxis für Forschungs- u. Entwicklungsarbeiten im Hochspannungslaboratorium ev. Leitung desselben. Westschweiz.
- 357 **Elektro-Ingenieur od. -Techniker**, mit abgeschl. Hochschul- od. Technikumsstudien u. mehreren Jahren Praxis als Konstrukteur, für Betreuung einer Konstruktionsgruppe für allgem. elektr. Anlagen. Maschinenfabrik Westschweiz.

- 461 **Ingenieur mécanicien**, bon constructeur pour l'étude d'appareils de petite mécanique. Entrée à convenir. Entreprise industr. Suisse romande.
- 463 **Ingenieur électricien** pour l'étude d'appareils du domaine haute et basse fréquence. Entrée à convenir. Entreprise industr. Suisse romande.
- 577 **Angestellten**, mit Vorbildung als gelernter Maschinenzeichner u. mit Kenntn. in Fabrikat., für Tätigkeit in der Literatur-Abteil. Eintritt nach Uebereinkunft. Ausbaufähige Dauerstellung. Industrieunternehmen Nordostschweiz.
- 579 **Heizungs-Techniker**, mit Praxis. Sofort. Zürich.

BAU-ABTEILUNG

- 456 **Kultur-Ingenieur, Geometer od. Tiefbau-Techniker**, für kulturtechn. Arbeiten (Bureau u. Feld). Baldigst. Ing.- u. Grundbuchbureau Nordwestschweiz.
- 202 **Hochbau-Techniker**, für Planbearbeitung, Kostenvoranschläge u. Bauführung. Ba'digst. Baugeschäft der Zentralschweiz.
- 1226 **Dipl. Hochbau-Techniker**, für Planbearbeit. an Hand v. Skizzen bis Detail. Dauerstelle bei Eignung. Architekturbureau Nähe Zürich.
- 1230 **Hochbau-Techniker**, für Werkpläne u. Kostenvoranschl. Sofort. Architekturbureau Ostschweiz.
- 1232 **Hochbau-Techniker**, für Entwurf. Sofort. Dauerstellung bei Eignung. Architekturbureau Zentralschweiz.
- 1234 **Dipl. Architekt od. Hochbau-Techniker**, mit Praxis, für Ausführungs- u. Detailpläne. Anfang Sept. 44. Architekturbureau Südschweiz.
- 1238 **Hochbau-Techniker**, mit Bauplatzpraxis, für Bureau u. Bauführung. Baldigst. Bei Eignung Dauerstelle. Architekturbureau Basel.
- 1240 **Architekt**, mit abgeschl. Hochschulbildung u. einiger prakt. Erfahrung. Eintritt nach Uebereinkunft. Dauerstell. bei Bewährung. Städt. Baudirekt. Zentralschweiz.
- 1244 **Dipl. Architekt**, für Entwurfstudien. Baldigst. Architekturbureau Nähe Zürich.
- 1246 **Tiefbau-Techniker**, guter Planbearbeiter, für Wasserversorgungen, Abwasserreinigung u. Kanalisation. Anfangs Sept. 44. 3 bis 6 Mon. Ing.-Bureau Zürich.

Stellenausschreibung

Beim Kantonalen Tiefbauamt Zürich sind

2 Zeichnerstellen

baldmöglichst neu zu besetzen.

Verlangt wird abgeschlossene Lehre als Tiefbauzeichner mit Befähigung im Plan-, Pausen- und Schriftzeichnen, Verarbeitung von Terrainaufnahmen, ev. einfachere technische Bureau- und Feldarbeiten.

Besoldungsklasse 2, ev. 4; Gehalt 3840—5712, ev. 4400—6600 Fr., zuzüglich die gesetzlichen Teuerungszulagen.

Bewerber melden sich schriftlich mit Photo, Zeugnisabschriften und Angaben der Personalien bis zum 31. August 1944.

Persönliche Vorstellung auf Einladung hin.

Kantonales Tiefbauamt Zürich:
 Der Kantonsingenieur.

Bulldog-Holzverbinder

tausendfach bewährt!

Muster und Angebote durch die Generalvertretung:

J. G. KIENER & WITTLIN AG

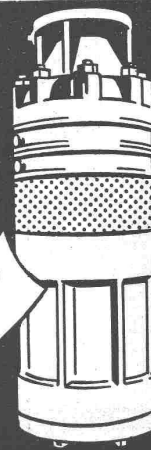
Schauplatzgasse 23

BERN

Telephon 29.122

Unterwasser-
 Pumpen

MÜLLER A/G
 BRUGG
Pumpenbau



X GÜTERKNAPPHEIT

lehrt Inserate lesen

GEBRÜDER RÜTTIMANN

AKTIENGESELLSCHAFT FÜR ELEKTRISCHE UNTERNEHMUNGEN

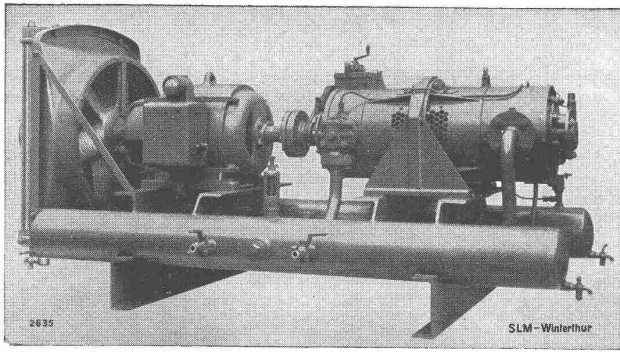
Fern- 042
 Telephon: 41125

ZUG

Spezialgeschäft für Frei- und Kabelleitungen jeder Art.

Schwebbahnen.

Trolleybus- und Bahnleitungen.



SLM
WINTERTHUR

Luftgekühlte Baukompressoren

vollautomatische Anlagen

Schweiz. Lokomotiv- und Maschinenfabrik
Winterthur

+GF+

*Giesserei-
Erzeugnisse*

**Elektro-Stahlguss
Temperguss
Grauguss**

seit jeher bewährt für hochwertige
Maschinen und Apparate

Aktiengesellschaft der Eisen- und Stahlwerke
vormals Georg Fischer, Schaffhausen

Telephon 53021

P 255

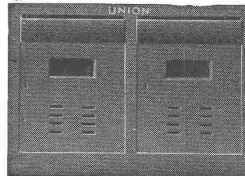
Teer-, Asphalt- und Beton-Beläge
für Strassen, Wege, Plätze und Räume

Stein- und Holzpflasterungen,
Gussasphaltarbeiten, Tiefbau,
Stollenbau

Vermietung von Strassen- und Motorwalzen,
Kompressoren, Betonmischern

Gebrüder Krämer Chur, St. Gallen, Zürich
und Gebrüder Krämer & Egolf, Weinfelden

BRIEFKASTEN gemäss Wunsch der Eidg. Postverwaltung



**KASSENSCHRÄNKE
STAHLMÖBEL
WERKZEUGSCHRÄNKE
EINMAUERKASSEN etc.**

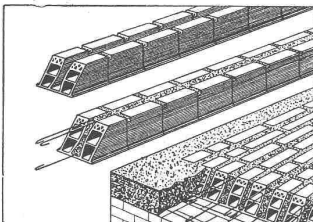
liefert in erstklassiger Ausführung

Union-Kassensfabrik A.-G., Zürich

Ausstellung und Verkauf: **Löwenstr. 2 „Schmidhof“**
Fabrik und Bureau: **Albisriederstr. 257, Tel. 517 58**
Verlangen Sie Prospekt No. 80

«Pratico»-Tonbalken-Decke

(⊕ Patent)



Vorteile:

Keine Schalung erforderlich
Rasch im Verlegen
Untersicht ganz aus Ton

Deckenputz direkt auftragbar
Keine Rissgefahr
Statisch erprobt und einwandfrei
Sehr rationell und günstig im Preis

Offerte und technische Prospekte durch:

Bariffi & Wullschleger S.A., Lugano

Baumaterialien

Telephon 24735

Fabrikations-Stellen: Ziegelei Hochdorf AG., Hochdorf (Luzern) - Industria Ticinese Laterizi S.A., Balerna - Ziegelei Lauper & Co., Pieterlen

Planetengetriebe zum
Antrieb von Rührwerken,
1500/90 und 1500/25 U/min.



EISENWERK KLUS, Klus

GETRIEBE

aller Grössen und für jeden Zweck.
Transmissionsorgane



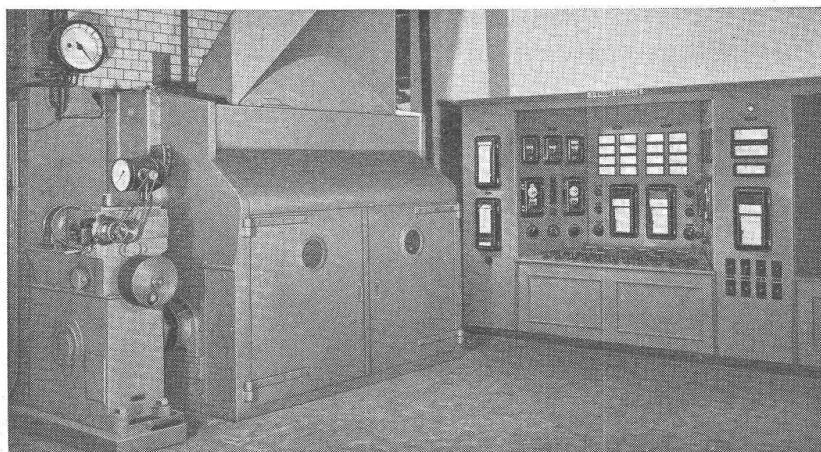
Gesellschaft der Ludw. von Roll'schen Eisenwerke A. G.

259



SIEMENS

WÄRMETECHNISCHE MESS- UND REGELGERÄTE



Mess- und Regeltafel im Kesselhaus.

Wärmetechnische Mess- und Regelgeräte sind kurzfristig lieferbar.

SIEMENS ELEKTRIZITÄTS-ERZEUGNISSE A.G.

ABT. SIEMENS & HALSK E

ZÜRICH, Löwenstrasse 35, Tel. 5 36 00 - LAUSANNE, Place de la Gare, 12, Tel. 3 22 32



Holz-Pflaster-Böden

für Turnhallen, Garagen und Werkstätten

mit E-K. imprägniert und an-
schliessend ofengetrocknet

hell, warm, schalldämpfend und vollkommen geruchlos.
Gute Isolation gegen Kälte, Feuchtigkeit und Elektrizität.