

**Zeitschrift:** Schweizerische Bauzeitung  
**Herausgeber:** Verlags-AG der akademischen technischen Vereine  
**Band:** 123/124 (1944)  
**Heft:** 8

## Werbung

### Nutzungsbedingungen

Die ETH-Bibliothek ist die Anbieterin der digitalisierten Zeitschriften auf E-Periodica. Sie besitzt keine Urheberrechte an den Zeitschriften und ist nicht verantwortlich für deren Inhalte. Die Rechte liegen in der Regel bei den Herausgebern beziehungsweise den externen Rechteinhabern. Das Veröffentlichen von Bildern in Print- und Online-Publikationen sowie auf Social Media-Kanälen oder Webseiten ist nur mit vorheriger Genehmigung der Rechteinhaber erlaubt. [Mehr erfahren](#)

### Conditions d'utilisation

L'ETH Library est le fournisseur des revues numérisées. Elle ne détient aucun droit d'auteur sur les revues et n'est pas responsable de leur contenu. En règle générale, les droits sont détenus par les éditeurs ou les détenteurs de droits externes. La reproduction d'images dans des publications imprimées ou en ligne ainsi que sur des canaux de médias sociaux ou des sites web n'est autorisée qu'avec l'accord préalable des détenteurs des droits. [En savoir plus](#)

### Terms of use

The ETH Library is the provider of the digitised journals. It does not own any copyrights to the journals and is not responsible for their content. The rights usually lie with the publishers or the external rights holders. Publishing images in print and online publications, as well as on social media channels or websites, is only permitted with the prior consent of the rights holders. [Find out more](#)

**Download PDF:** 12.12.2025

**ETH-Bibliothek Zürich, E-Periodica, <https://www.e-periodica.ch>**

# SCHWEIZERISCHE BAUZEITUNG

WOCHENSCHRIFT FÜR ARCHITEKTUR / INGENIEURWESEN / MASCHINENTECHNIK  
REVUE POLYTECHNIQUE SUISSE

ORGAN DES SCHWEIZERISCHEN INGENIEUR- UND ARCHITEKTEN-VEREINS  
UND DER GESELLSCHAFT EHEMAL. STUDIERENDER DER EIDG. TECHN. HOCHSCHULE  
GEGRÜNDET 1883 VON ING. A. WALDNER / HERAUSGEGEBEN VON ING. C. JEGHER

G.E.P.-u.S.I.A.-Mitgl., b. Verlag: Schweiz 40 Fr.,  
Ausland 48 Fr. jährl.; Nicht-Mitglieder: Schweiz  
48 Fr.; Ausland 60 Fr., postamtlich abonniert  
48 Fr. zuzüglich Gebühren. / Einzel-Nr. Fr. 1.20

VERLAG C. & W. JEGHER, ZÜRICH  
Dianastrasse 5 / Postdeck VIII 6110  
Telephon: 34507 ■ In Kommission  
bei Rascher & Cie., Zürich u. Leipzig

Anzeigen durch MOSE-ANNONCEN AG.,  
Zürich, Limmatquai 94 - Basel, Marktplatz 18  
Anzeigenpreis: Ganze Seite 240 Fr., Seitenteile  
nach Tarif - Teuerungszuschlag zur Zeit 15 %

*Fenster*



*Kiefer Zürich*

**GLASDACH**  
KITTLOS MIT BLEIBANDEN

Ausführung auf Holz, Eisen und Beton  
Umdecken gekitteter Glasdächer

**JAKOB SCHERRER SÖHNE**  
Allmendstrasse 5/7 Tel. 57.980 ZÜRICH 2

TIEFBAU · STRASSENBAU · INDUSTRIEBÖDEN · ANSCHLUSSGELEISE

**WALO BERTSCHINGER**

BAUNTERNEHMUNG ZÜRICH

Vollständige

**ZEICHEN-EINRICHTUNGEN**

Zeichenische, Zeichenmaschinen, Zeichen-Registaturen und -Schränke,  
Plan-Einfassverfahren, Bogenlampen, Lichtpause- u. Kopier-Einrichtungen  
Sämtliches Zeichenmaterial wie Zeichen-Papiere, -Geräte, -Instrumente,  
Normalienblätter, Reisszeuge und Reissbretter, Rechenschieber.

Gebrüder Scholl AG Zürich Poststrasse 3 Tel. 357 10 Seit 1865

**Scholl**



**SRO**  
KUGEL- UND ROLLENLAGER

**SRO KUGELLAGER-VERKAUFS A.G.**  
Vertretung **L. KUNDERT**  
**ZÜRICH** Bleicherweg 7  
Telephon 5 89 66



Im rhätischen Kantonsspital in Chur wurde ebenfalls eine Sifrag-Frischluff- und Klimaanlage eingebaut. Beschäftigen Sie solche oder ähnliche Probleme? Bitte, verlangen Sie unsere Prospekte mit Referenzlisten.

**SIFRAG** BERN  
SPEZIALAPPARATEBAU & INGENIEURBUREAU FREI AG.  
KONSUMSTR. 4 TEL. 542 22

**GLOOR OERLIKON**

Transformatoren  
Anlass- u. Regulier-Widerstände  
Signalglocken  
Fabr. elektr. Apparate  
**HANS GLOOR, ZCH.-OERLIKON**  
TEL. 6.83.50



**J.M.R.**  
**JOH. MÜLLER A.-G.**  
**RÜTI ZÜRICH**

Warmwasser-, Dampf- und Heisswasserheizungen  
Lüftungs- und Luftkonditionierungs-Anlagen  
Elektrokessel für Wasser und Dampf  
Elektr. Speicheranlagen  
Elektr. Boiler kombiniert mit Heizung

Holzgasgenerator ⊕ Patent angem.



Drehstromgenerator  
1500 KVA 7000 V 1000 T

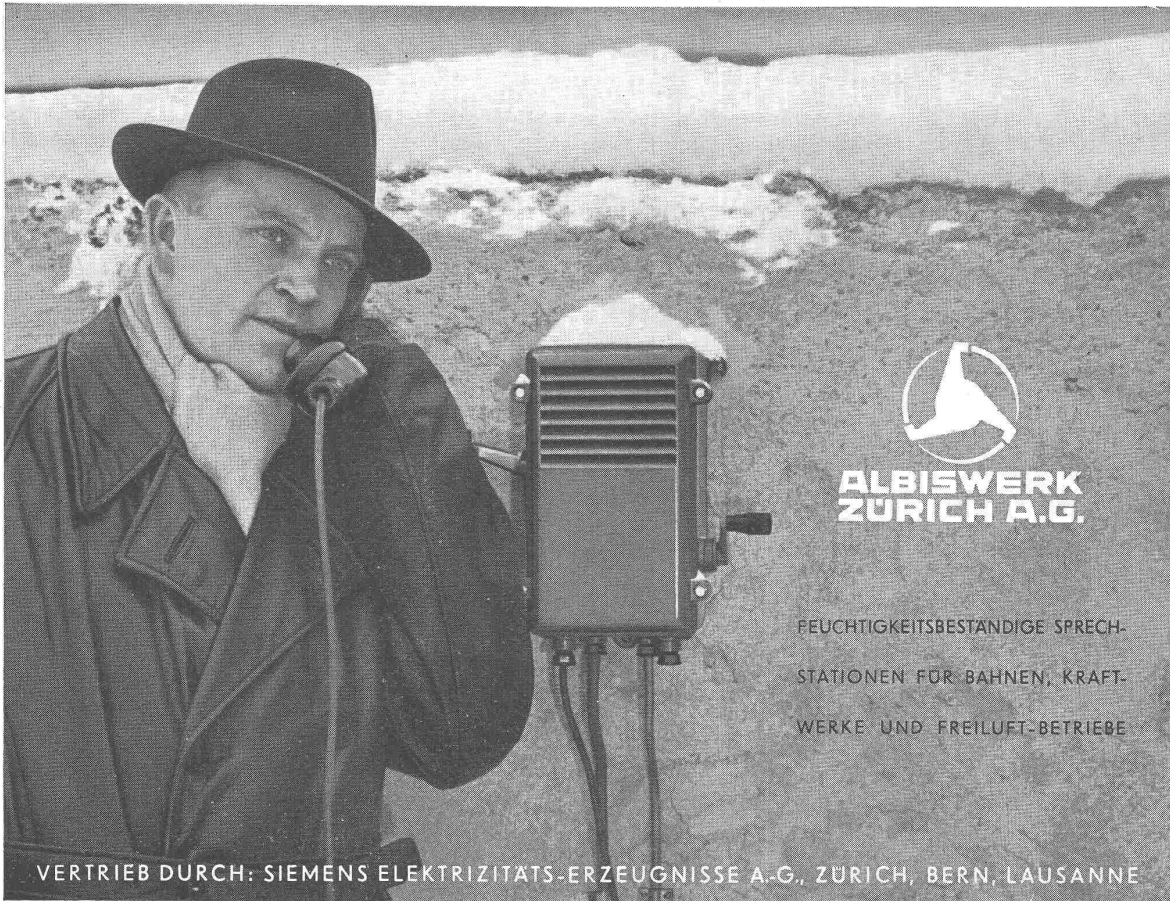
Reparatur, Um- und Neuwicklung  
Verkauf, Umtausch, Miete von Motoren

Transformatoren  
Generatoren  
Apparaten

**SPÄLTI SÖHNE & CO.**  
Fabrik elektrischer Maschinen und Apparate  
Reparaturwerkstätten  
**ZÜRICH, Tel. 5 26 06** **VEVEY, Tel. 5 19 91**  
(ab August 25 26 06)



Drehstromtransformator mit Aluminiumgehäuse  
3200 KVA 15000/230 Volt 50 Per. 127/8250 Amp.



**ALBISWERK  
ZÜRICH A.G.**

FEUCHTIGKEITSBESTÄNDIGE SPRECH-  
STATIONEN FÜR BAHNEN, KRAFT-  
WERKE UND FREILUFT-BETRIEBE

VERTRIEB DURCH: SIEMENS ELEKTRIZITÄTS-ERZEUGNISSE A.G., ZÜRICH, BERN, LAUSANNE

**FRIGORIT KORK**

*Platten  
Schalen  
Schrot*

**Korksteinwerke A.G.  
Käpfnach-Horgen**

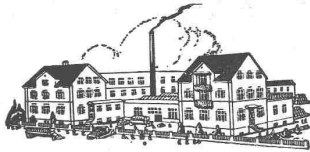
**CTW  
MUTTENZ**

**Dachpappen  
Isoliermaterialien  
Schallschutzmittel  
Asphaltgewebepplatten  
Bituminöse Bindemittel  
Abdichtungs-Materialien  
Klebe- und Vergußmassen  
Teer- u. Asphalt-Emulsionen  
Parkett- und Belags-Asphalte  
Karbolineen und Imprägnieröle  
Fugen-, Muffen- und Spezialkitte  
Anstrich- und Konservierungsmittel  
Teer-, Asphalt- und Bitumen-Produkte**

aller Art durch

**CHEMISCH-TECHNISCHE WERKE  
MUTTENZ-BASEL** Gegr. 1887

Tel. 9 30 22



Gegründet 1886

# ED. BRUN, WÄDENSWIL

Telephon 956.802

Telegramme: Brun

Aelteste Spezialfabrik für Härte-Löt-Schweissprodukte, Autogen-Zusatzmaterialien, Lager-Kühlfette, Lager-Kühlöl, Technische Öle und Fette  
 Öl-Import en gros — Verlangen Sie Vertreterbesuch



## Rolladenfabrik A. GRIESSER A. G.

AADORF  
 Tel. 4 71 12

Basel  
 2 98 49

Bern  
 2 92 61

Genf  
 2 53 84

Lausanne  
 3 32 72

Zürich  
 3 73 98

Holzrolladen  
 Stahlrolladen

Stoffstoren  
 Jalousieladen

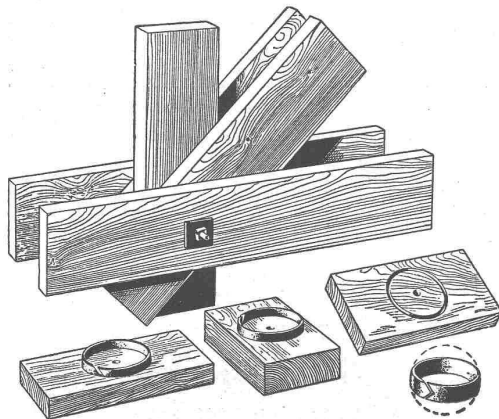
Kipptore  
 Klapptreppen

## R. RIGLING & CO.

Spezial-Holzbau

### ZÜRICH-OERLIKON

Telephon 6 82 25



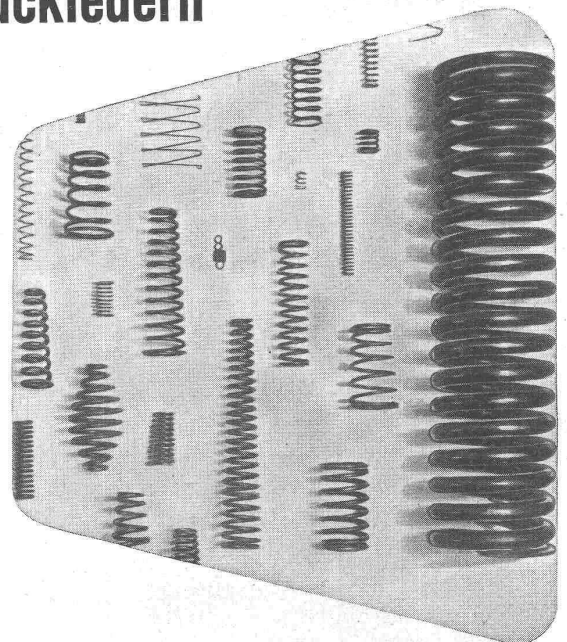
RINGDÜBEL + PATENT

Knotenpunktverbindung für hölzerne Tragwerke

Ausführung von Spezial-Normalkonstruktionen für  
 freitragende-Holzbauten

Hallen  
 Fabrikbauten  
 Treppenbau

## Druckfedern



sind ein weitverzweigtes Gebiet in der Federnfabrikation. Wir fabrizieren diese Federn in allen Grössen und für jeden Verwendungszweck passend. Unterbreiten Sie uns Ihre Federprobleme.

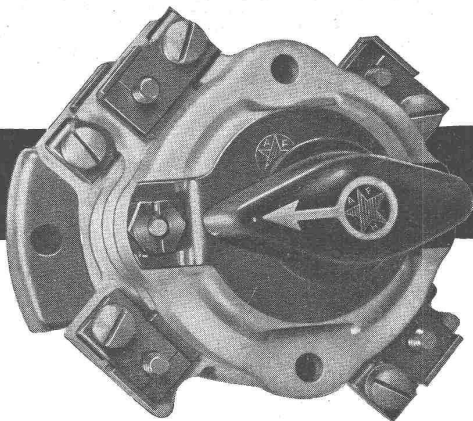
**BAUMANN & CIE. A.G., RÜTI (ZCH)**



# Wallerdichte Beläge

Spezial-Unternehmen:

*Frick-Glass, Zürich-Altstetten*



## FELLER PAKETSCHALTER

von unerreichter Haltbarkeit, mit hoher Schaltleistung;  
für Einbau und Aufbau.  $\sim 15 \text{ A } 380 \text{ V}$   $\sim 10 \text{ A } 500 \text{ V}$

**Adolf Feller A.-G. Horgen**



Fabrik elektr. Apparate Tel. 92 45 51

## Repetitions-Theodolit WILD T1

Glaskreise  $360^\circ$  od.  $400^\circ$   
Genauigkeit  $\frac{1}{10}$  Minute  
Gewicht 4,850 kg

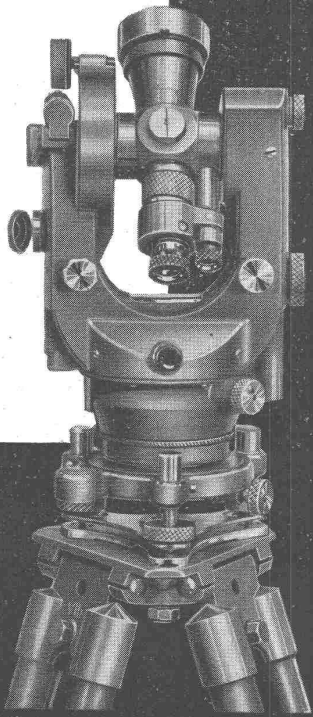
### Anwendungsgebiet:

Tachymetrie  
Kleintriangulationen  
Bauarbeiten  
Bergbau

### Weitere Modelle:

T0, T2, T3, T4

Verlangen  
Sie  
Prospekte



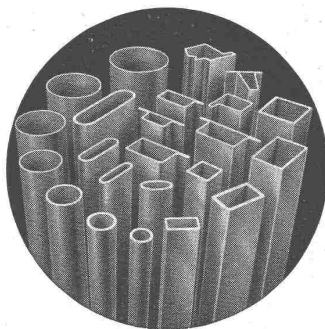
**WILD**  
**HEERBRUGG**

Verkaufs-AG.  
Heinrich Wild's  
geodätische Instrumente  
Heerbrugg (Schweiz)



*Stuag*

Strassenbau und Tiefbau



**Herstellung von Stahlröhren** für nachstehende Verwendungszwecke:

**Tür- und Fensterkonstruktionen**, Profiliröhre No. 101/105, 111/113, 121/123, 131/133, 151/155

**Eisenkonstruktionen aller Art**, Vierkant- und Rechteck-Rohre, Flach-, Rund- und Spitzoval-Rohre

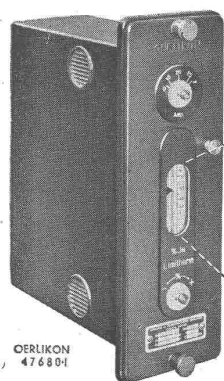
**Elektrische Leitungen**, Stahlpanzerrohre, schwarz und verzinkt, mit und ohne Isol; Stahlpanzer-Normal- und Kurzbogen

**Eisenmöbelfabrikation**, Runde Stahlrohre mit 1 bis 3 mm Wandung, in allen gebräuchlichen Abmessungen, kalt biegsam

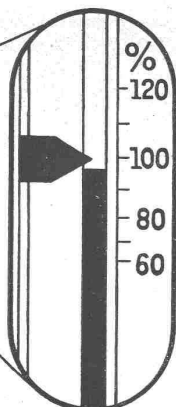
**Maschinen- und Apparatebau, Storenfabrikation etc.** alle runden Stahlrohre v. 6 bis 86 mm äusserem  $\varnothing$  mit 1 bis 3 mm Wandung

**Spülrohre**, schwarz und verzinkt

**AKTIENGESELLSCHAFT HERMANN FORSTER, Stahlröhrenwerk, ARBON / Telephon 183**



Gewünschter  
Ausnutzungsgrad  
in % auf Skala  
einstellbar



100% ige Ausnützung  
elektrischer Anlagen  
ermöglicht Ihnen das neue

## OERLIKON

### Limitherm-Relais

#### Besondere Vorteile :

1. Skala in % des Nennstromes  $I_N$  bzw. der Nennleistung des Objekts eingeteilt.
2. Momentane thermische Ausnützung jederzeit ablesbar.
3. Pfeilmarke für beliebige Einstellung der Auslösung.
4. Schlepplmarke zur Fixierung der erreichten Höchstbelastung.
5. Signalscheibe zur Anzeige der Kontaktbetätigung.
6. Auswechselbare Strahlungskörper gestatten genaue Anpassung an die Erwärmungskurven des zu schützenden Objektes (z. B. Generatoren, Motoren, Transformatoren, Leitungen, Kabel usw.).
7. Kurzschlusschutz mittelst einstellbarer Momentanauslösung.
8. Geringer Eigenverbrauch (ca. 5 . . . 10 VA, je nach Zeitkonstante).

MASCHINENFABRIK OERLIKON, ZÜRICH (TELEPHON 68530)

Bureaux in Zürich, Bern und Lausanne

FÜR HÖCHSTE ANFORDERUNGEN

# SCHINDLER AUFZÜGE

SCHINDLER & CO. A. G.  
LUZERN. GEGR. 1874

8950