

Zeitschrift: Schweizerische Bauzeitung
Herausgeber: Verlags-AG der akademischen technischen Vereine
Band: 123/124 (1944)
Heft: 5

Werbung

Nutzungsbedingungen

Die ETH-Bibliothek ist die Anbieterin der digitalisierten Zeitschriften auf E-Periodica. Sie besitzt keine Urheberrechte an den Zeitschriften und ist nicht verantwortlich für deren Inhalte. Die Rechte liegen in der Regel bei den Herausgebern beziehungsweise den externen Rechteinhabern. Das Veröffentlichen von Bildern in Print- und Online-Publikationen sowie auf Social Media-Kanälen oder Webseiten ist nur mit vorheriger Genehmigung der Rechteinhaber erlaubt. [Mehr erfahren](#)

Conditions d'utilisation

L'ETH Library est le fournisseur des revues numérisées. Elle ne détient aucun droit d'auteur sur les revues et n'est pas responsable de leur contenu. En règle générale, les droits sont détenus par les éditeurs ou les détenteurs de droits externes. La reproduction d'images dans des publications imprimées ou en ligne ainsi que sur des canaux de médias sociaux ou des sites web n'est autorisée qu'avec l'accord préalable des détenteurs des droits. [En savoir plus](#)

Terms of use

The ETH Library is the provider of the digitised journals. It does not own any copyrights to the journals and is not responsible for their content. The rights usually lie with the publishers or the external rights holders. Publishing images in print and online publications, as well as on social media channels or websites, is only permitted with the prior consent of the rights holders. [Find out more](#)

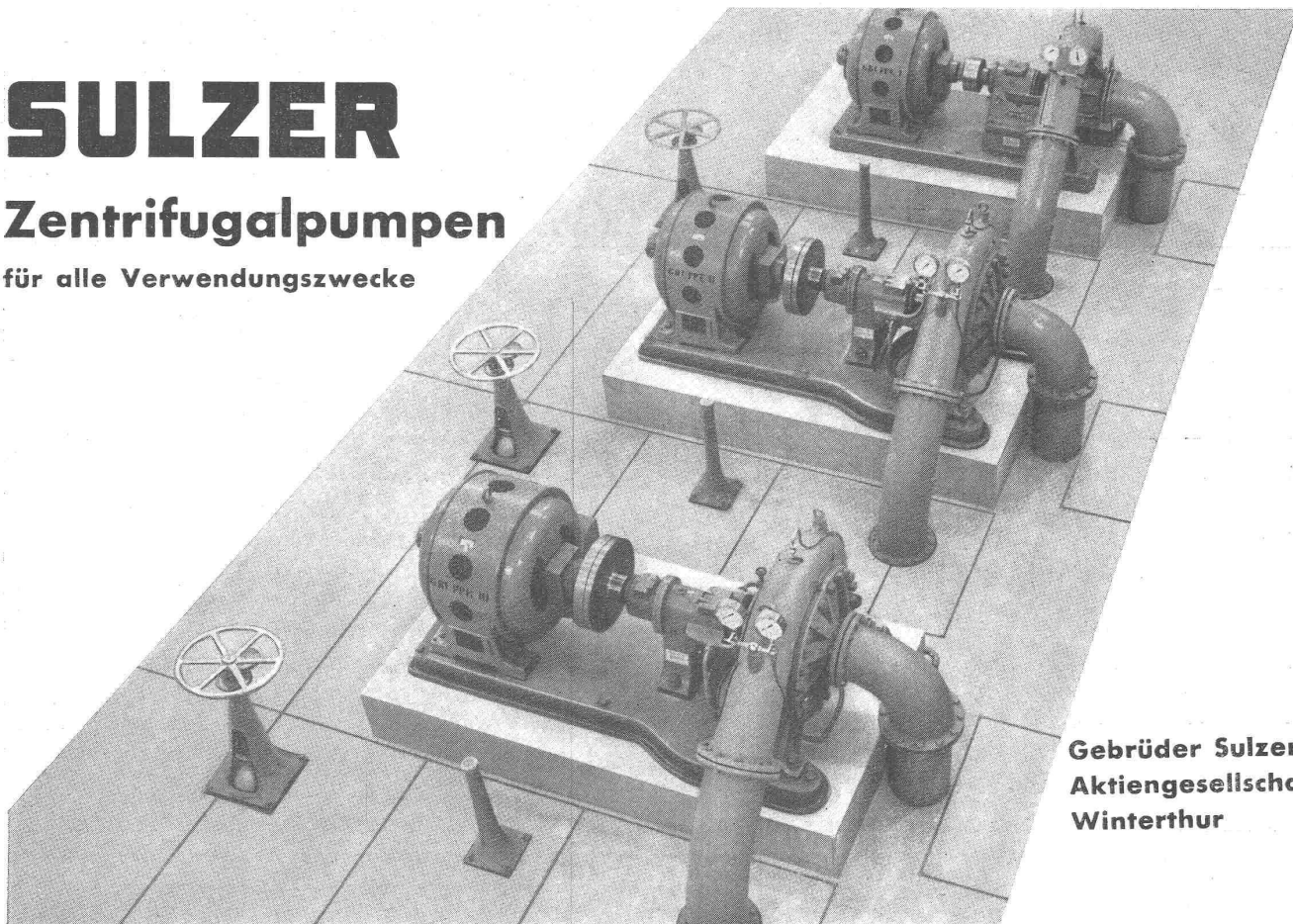
Download PDF: 23.02.2026

ETH-Bibliothek Zürich, E-Periodica, <https://www.e-periodica.ch>

SULZER

Zentrifugalpumpen

für alle Verwendungszwecke



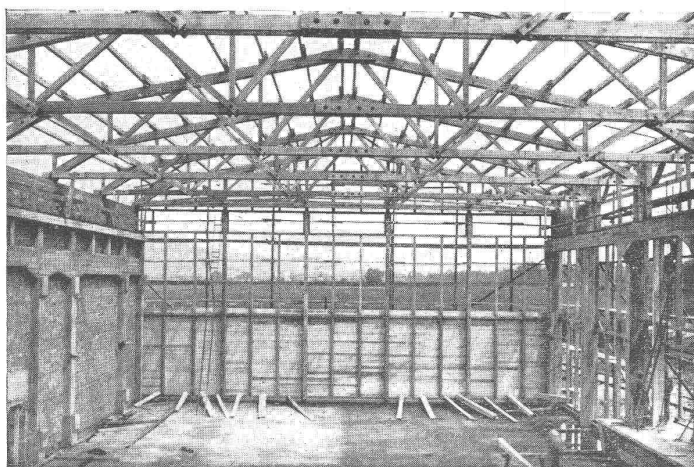
**Gebrüder Sulzer
Aktiengesellschaft
Winterthur**

W. STÄUBLI INGENIEUR ZÜRICH

GRUBENSTRASSE 2-4

UNTERNEHMUNG FÜR HOLZ-, WASSER- UND GRUNDBAU

HOLZKONSTRUKTIONEN in jeder Ausführung nach eigenen
und gegebenen Vorschlägen



Lagerhalle in Heerbrugg

Spannweite 20 m

Industriebauten

Hallen

Schuppen

Turmbauten

Dachstühle

Ausstellungsbauten

Lehrgerüste

**Heben und Verschieben
bestehender Bauten**

Die Seite der soliden Bauhandwerker

Nachstehende
Firmen
empfehlen
sich den
Herren
Architekten:

J. VOGEL, ZÜRICH

Malergeschäft Tel. 3 40 16

Wohnung: Steinhaldenstr. 79, Zürich 2
Bureau und Werkstatt: Schipfe 33, Zürich 1

Strukturanstriche, Schriften, Schleiflack-
und Tapezierarbeiten

E. O. KNECHT, Ing., Zürich 7

Asylstr. 104, Tel. 2 35 47

Zentralheizungen
Sanitäre Anlagen

E. PESENTI, ZÜRICH

Renggerstr. 66 / Tel. 3 03 79

Gips- und Stukkaturgeschäft

Ausführung von
Architekturmodellen

EWALD A. KISTLER

Dienersstrasse 11, Zürich 4
Telephon 7 73 11

**Spezialgeschäft für
Neubautenreinigungen**

FENSTERFABRIK ALBISRIEDEN A.-G.

ZÜRICH 9, Tel. 7 06 91

Glaserarbeiten aller Art
Fensterrevisionen

METALLBUCHSTABEN

für Fassaden, Schaufenster etc.

FRIEDRICH JENNI, BERN

Schiffhaube 46
Tel. 3 49 49

KUNSTSCHLOSSERARBEITEN

Nur Fr. 11.50 kostet ein einfaches
Feld unter dieser wirkungsvollen
Rubrik. Anmeldungen an

MOSSE-ANNONCEN AG, ZÜRICH 1
Limmatquai 94

GENOSSENSCHAFT

FÜR PARKETARBEITEN ZÜRICH 3

Goldbrunnenstr. 148 Tel. 5 39 24 u. 7 93 91

Normal- und Kleinparkett
Unsere Schweizer-Maschinen schleifen
garantiert staubfrei



Wallerdichte Beläge

Spezial-Unternehmen:

Frick-Glass, Zürich-Altstetten

ÉCOLE D'INGÉNIEURS DE L'UNIVERSITÉ DE LAUSANNE

Préparation aux carrières d'ingénieur-civil, d'ingénieur-mécanicien,
d'ingénieur-électricien, d'ingénieur-chimiste et de géomètre.

La durée normale du cycle des études dans les divisions du génie civil,
de la mécanique et de l'électricité est de huit semestres; elle est de
sept semestres dans la division de la chimie industrielle et de cinq
semestres pour les géomètres.

Début du semestre d'hiver, le 15 octobre 1944, à Beauregard, 29,
Av. de Cour, Lausanne.

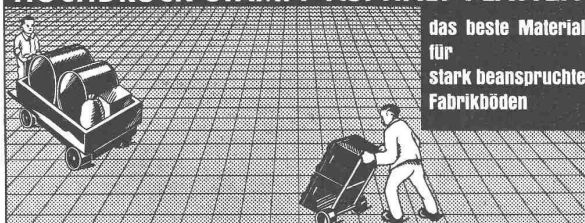
Programmes et renseignements au Secrétariat de l'École d'Ingénieurs, Lausanne.

Auf einen Streich fällt keine Eich

Auch bei der Kundenwerbung führt nur
beharrliche Wiederholung ans Ziel.

TRAVERS

HOCHDRUCK-STAMPF-ASPHALT-PLATTEN



das beste Material
für
stark beanspruchte
Fabrikböden

BAUBEDARF ZÜRICH AG.

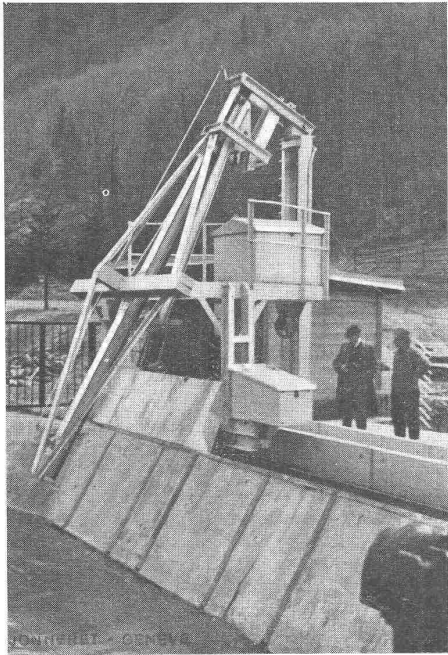
ZÜRICH

PATENTE

MODELLE, MUSTER, MARKEN etc.
in allen Ländern

NAEGELI & Co., BERN

Patentanwälte, Bundesgasse 16



Maschinenfabrik
JONNERET FILS AINÉ

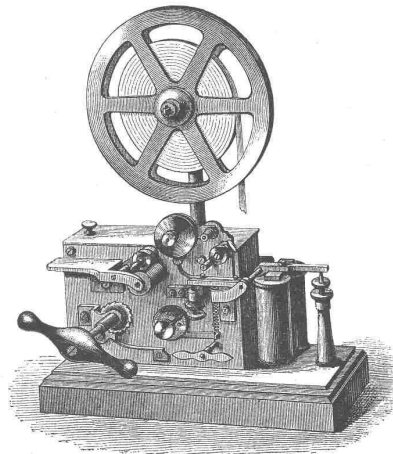
Gegründet 1850 GENÈVE Telephon 55394

SPEZIALITÄT:

Rechenreinigungsmaschinen

Beste Lösung aller vorkommenden Aufgaben für
Rechenreinigung in Hoch- und Niederdruck-Werken

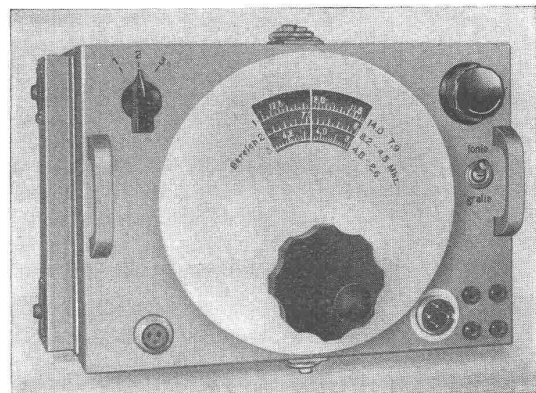
Kostenlose Beratung u. Ausarbeitung v. Projekten



Alter Morse-Farbschreiber

100 Jahre Morse-Telegraphie

Im Jahre 1844 gelang Samuel Morse die erste telegraphische Nachrichtenübermittlung zwischen Washington und Baltimore. Dieses Ereignis führte einige Jahre später zu der Gründung der Eidgenössischen Telegraphenwerkstätte in Bern, aus der dann die heutige Hasler AG. hervorging.



Kurzwellen-Bordempfänger für Flugzeuge

Seit bald 100 Jahren widmen wir uns dem Bau von Apparaten und Anlagen für Telegraphie. An Stelle der Morse-Farbschreiber fabrizieren wir heute besonders Apparate für drahtlose Telegraphie und tragen so zu der Weiterentwicklung der Erfindung Morses bei.

Hasler AG Bern

WERKE FÜR TELEPHONIE UND PRÄZISIONSMECHANIK
GEGRÜNDET 1852 TELEPHON 64



Platten
Schalen
Schrot

Korksteinwerke A.G.
Käpfnach-Horgen

S.T.S.

Schweizer. Technische Stellenvermittlung
Service Technique Suisse de placement
Servizio Tecnico Svizzero di collocamento
Swiss Technical Service of employment

ZÜRICH, Beethovenstr. 1 — Telefon: 35426 — Telegr.: STSINGENIEUR ZÜRICH.
Für Arbeitgeber kostenlos. Für Stellensuchende Einschreibgebühr 2 Fr. für 3 Monate.
Bewerber wollen Anmeldebogen verlangen. Auskunft über offene Stellen und Weiterleitung von Offerten erfolgt nur gegenüber Eingeschriebenen.

MASCHINEN-ABTEILUNG

- 37 **Dipl. Elektroingenieur u. Elektrotechniker** mit Praxis in Hochfrequenztechnik, Kennntn. in Elektronenröhren für Offerten- u. Vertriebswesen. Ostschweiz.
227 **Dipl. Elektroingenieur.** Ostschweiz. S. 1. April.
353 **Konstrukteur.** Maschinenfabrik Westschweiz. S. 27. Mai.
331 **Chemieingenieur.** Schweizer. Westschweiz. S. 3. Juni.
391 **Elektrotechniker ev. Maschinentechniker.** Ostschweiz. S. 10. Juni.
409 **Techniker.** Baldigst. Ostschweiz. S. 17. Juni.
537 **Dipl. Maschinentechniker** mit Praxis im allg. Maschinenbau (Hebezeuge). Baldigst. Nordwestschweiz.
539 **Maschinentechniker** mit Praxis im Apparatebau für chem. Industrie. Baldigst. Nordostschweiz.
541 **Dipl. Maschineningenieur.** Abs. E.T.H. od. E.I.L. mit Praxis im allg. Maschinenbau, Wasser- od. Wärmekraftmasch. Zentralschweiz.
543 **Elektroingenieur od. Techniker** für Verkauf von elektr. Heizapparaten. Deutsch, französisch. Ostschweiz.

BAU-ABTEILUNG

- 830 **Konstrukteur.** Baldigst. Nordwestschweiz. S. 10. Juni.
892 **Hochbautechniker od. Architekt.** Westschweiz. S. 17. Juni.

- 902 **Dipl. Architekt.** Sofort. Zürich. S. 17. Juni.
936 **Hochbautechniker.** Sofort. Kt. Zürich. S. 24. Juni.
972 **Dipl. Architekt od. Hochbautechniker.** Zürich. S. 1. Juli.
976 **Hochbautechniker.** Zentralschweiz. S. 1. Juli.
992 **Dipl. Hochbautechniker.** Zentralschweiz. S. 1. Juli.
1022 **Dipl. Tiefbautechniker und Vermessungstechniker.** Baldigst. Südostschweiz. S. 8. Juli.
1030 **Dipl. Architekt od. Hochbautechniker.** Schweiz. S. 8. Juli.
1110 **Hochbautechniker,** für Büro u. Bauplatz. Baldigst. Zürich.
1112 **Hochbautechniker,** für Büro. Baldigst. Zürich.
1116 **Dipl. Architekt od. Hochbautechniker** mit Erfahr. im Wettbewerbswesen. Baldigst. Ostschweiz.
1118 **Hochbautechniker** mit Praxis in Bauführung, Planbearb. u. Kostenvoransch. Sofort. Kt. Aargau.
1120 **Dipl. Architekt od. Hochbautechniker** für Renovationen, Innenausbau. Sofort. Kt. Graubünden.
1122 **Dipl. Architekt** Wettbewerbsarb. u. Ausführungspl. Baldigst. Zürich.
1126 **Hochbautechniker** für Ausfüh.- u. Detailpl. Baldmöglichst. Nordschweiz.
1128 **Kulturingenieur oder Geometer, Tiefbautechniker ev. Tiefbauing.** mit Praxis im Vermessungswesen für Strassenbau. Berner Oberland.
1132 **Hochbautechniker** mit Praxis für Büro. Sofort. Zürich.
1134 **Hochbautechniker od. Bauführer** für Kostenvoransch. Sofort. Zürich.
1136 **Dipl. Architekt** zur Mitarb. für einen Wettbewerb. Genf.
1138 **Dipl. Architekt od. Hochbautechniker** für Detailpläne einer Ueberbauung. Zürich.
1140 **Hochbautechniker** für Werk- u. Detailpl., sowie Bauführ. Sofort. Kt. Thurgau.
1142 **Hochbautechniker** für Werk- u. Ausführungspl., Kostenvoransch. u. Auszüge Zürich.
1144 **Bauführer.** Sofort. Zentralschweiz.
1146 **Tiefbautechniker** mit Vermessungspraxis, für hochalpine Spezialarbeiten. Sofort. Berner Oberland.

Gewerbeschule der Stadt Zürich

An der mechanisch-technischen Abteilung ist auf Beginn des Wintersemesters 1944/45, wenn möglich schon früher, die Stelle eines vollbeschäftigten

Hilfslehrers

zu besetzen.

Unterrichtsfächer: Fachzeichnen, Mechanik, Materialkunde, Berufskunde, Festigkeitslehre, Mathematik, Gewerbliche Naturlehre.

Erfordernisse: Abgeschlossenes Hochschulstudium als Maschinen-Ingenieur oder Diplom eines schweizerischen Technikums. Mehrjährige Konstruktions- und auch Werkstattpraxis auf dem Gebiete des allgemeinen Maschinenbaues.

Anfangsbesoldung: Fr. 8,000.— bis 10,000.— plus Teuerungszulage.

Handschriftliche Anmeldung mit Lebenslauf, Studienausweisen und Zeugnissen sind bis 12. August 1944 der Direktion der Gewerbeschule II der Stadt Zürich, Ausstellungsstrasse 60, Zürich 5, einzureichen.

Nähere Auskunft erteilt der Vorsteher der mechanisch-technischen Abteilung.

Zürich, den 14. Juli 1944.

DIE DIREKTION.

ÉCOLE D'ARCHITECTURE ET D'URBANISME DE L'UNIVERSITÉ DE LAUSANNE

Préparation à la carrière d'architecte et d'urbaniste.

Ouverture des cours le 15 octobre 1944.

Programmes et renseignements au secrétariat de l'Ecole d'architecture, Beauregard, 29, Av. de Cour, Lausanne.

Sofort gesucht

Jüngerer **Ingenieur** oder **Tiefbautechniker**

mit Praxis in Strassenbau, Kanalisationen, Wasserversorgungen auf Ing.-Büro. Offerten mit näheren Angaben und Ansprüchen unter Chiffre Z.P. 1992 befördert Mosse-Annoncen, Zürich.

LIGNUM

Schweizerische Arbeitsgemeinschaft für das Holz

Infolge Rücktritt des bisherigen Inhabers wird die Stelle eines

Architekten

als

Leiter der Beratungsstelle für Holzbau

inkl. Führung der Geschäftsstelle, mit Sitz in Zürich, zu möglichst baldiger Neubesetzung ausgeschrieben. Anmeldungen von Architekten mit Erfahrung im Holzbau, Gewandtheit in Wort und Schrift, Beherrschung der französischen Sprache, sind bis spätestens 12. August 1944 unter Beilage von Ausweisen über Bildungsgang, bisherige Tätigkeit und Angaben von Gehaltsansprüchen an den Präsidenten der LIGNUM, Schweizerische Arbeitsgemeinschaft für das Holz, Herrn J. B. Bavier, Kantonsforstinspektor, Chur, zu richten.

Persönliche Vorstellung nur auf Verlangen.

Wir suchen einen jüngeren

BAU-INGENIEUR

mit Diplom E. T. H. und einigen Jahren Praxis, als Assistent der Betriebsleitung der Wasserversorgung (Projektierungs-, Bau- u. Betriebsarbeiten).

Handschriftliche Offerten mit Photo und Angaben über Studiengang sowie bisherige Tätigkeit sind zu richten an die

**DIREKTION
DES GAS- UND WASSERWERKS BASEL**

BAU-MESSE BERN Gurtengasse 3

Bis Mitte August
wird unsere
Ausstellung
am
Samstag-Nachm.
um 16.00 Uhr
geschlossen.

Gummistiefel

mit Antigleitsohlen
40 u. 90 cm hoch

Pressluftschläuche

Wasserdichte Bekleidungen

liefern ab Lager

L. Wachendorf & Co.
Basel

Freiestr. 45
Telefon 41875



**SBC
ZÜRICH**

Was für Materialien
sehen Sie in Ihrem
Bau vor? Über solche
Fragen orientiert die
ständige Baufach-Aus-
stellung, Talstrasse 9.
Eintritt frei.
Tel. 7-38 26

Das Inserat ist
die Brücke
zwischen Angebot
und Nachfrage



NIVELLIERINSTRUMENT NI

Horizontalkreis 360° oder 400°

Durch seine einfache Handhabung, robuste Bauart, hohe Genauigkeit und sein leichtes Gewicht spart es Ihnen Zeit und Arbeit.

Höhenfehler auf 1 km	± 5 mm
Fernrohrvergrößerung	18×
Kürzeste Zielweite	1,60 m
Gewicht des Instrumentes	1 1/2 kg

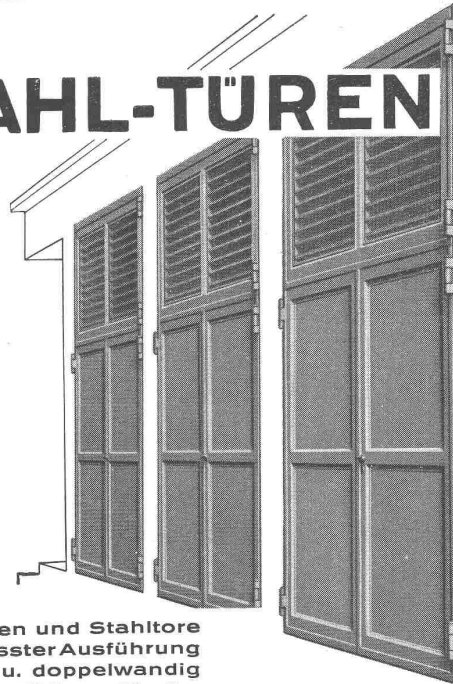
Mit oder ohne Horizontalkreis sofort lieferbar

Verkaufs-A.-G.

Heinrich Wild's geodätische Instrumente
HEERBRUGG Telefon 72295

WILD
HEERBRUGG

STAHL-TÜREN



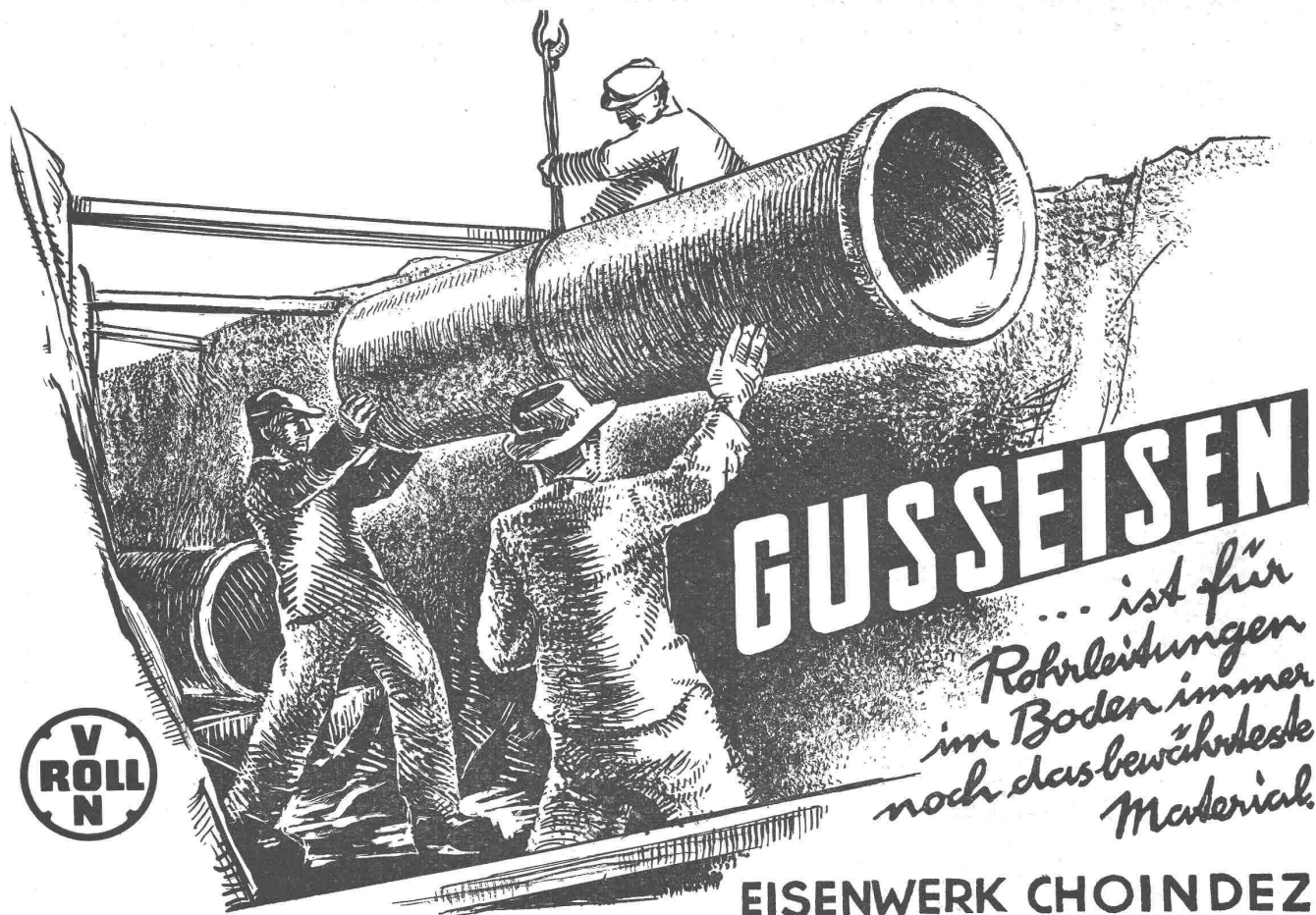
Stahltüren und Stahltore
in gepresster Ausführung
einfach u. doppelwandig
mit Isolierfüllung für Fa-
brik und Wohnungsbau

GEBR. TUCHSCHMID
FRAUENFELD + ZÜRICH

EISEN A.-G. BERN

Betonrundeisen
Formeisen
Stabeisen
Bleche
Röhren aller Art

Bureaux: Spitalgasse 37, Lager: Weyermannshaus



GUSSEISEN ... ist für
Rohrleitungen
im Boden immer
noch das bewährteste
Material.

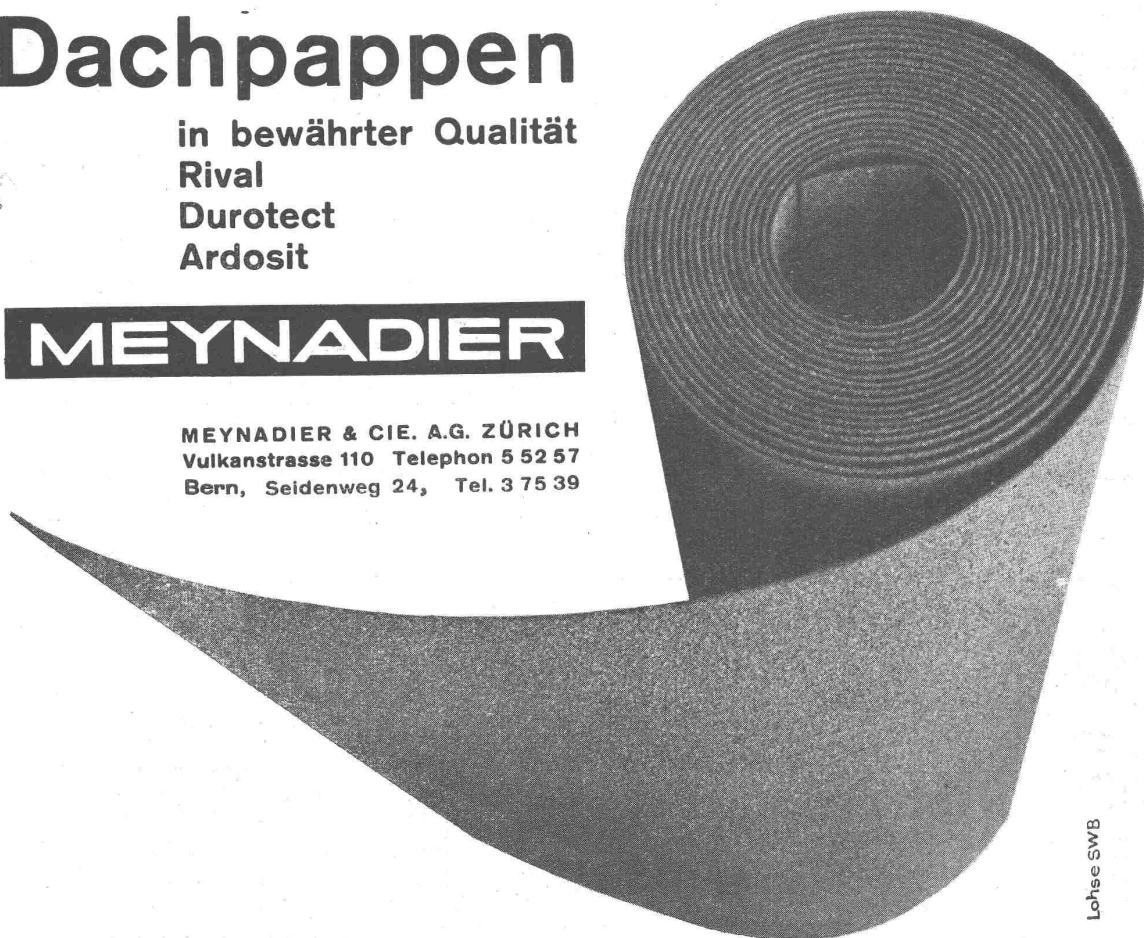
EISENWERK CHOINDEZ
Gesellschaft der Ludw. von Roll'schen Eisenwerke A.G.

Dachpappen

in bewährter Qualität
Rival
Durotect
Ardosit

MEYNADIER

MEYNADIER & CIE. A.G. ZÜRICH
Vulkanstrasse 110 Telefon 5 52 57
Bern, Seidenweg 24, Tel. 3 75 39



Lothse SWB