

Zeitschrift: Schweizerische Bauzeitung
Herausgeber: Verlags-AG der akademischen technischen Vereine
Band: 123/124 (1944)
Heft: 4

Werbung

Nutzungsbedingungen

Die ETH-Bibliothek ist die Anbieterin der digitalisierten Zeitschriften auf E-Periodica. Sie besitzt keine Urheberrechte an den Zeitschriften und ist nicht verantwortlich für deren Inhalte. Die Rechte liegen in der Regel bei den Herausgebern beziehungsweise den externen Rechteinhabern. Das Veröffentlichen von Bildern in Print- und Online-Publikationen sowie auf Social Media-Kanälen oder Webseiten ist nur mit vorheriger Genehmigung der Rechteinhaber erlaubt. [Mehr erfahren](#)

Conditions d'utilisation

L'ETH Library est le fournisseur des revues numérisées. Elle ne détient aucun droit d'auteur sur les revues et n'est pas responsable de leur contenu. En règle générale, les droits sont détenus par les éditeurs ou les détenteurs de droits externes. La reproduction d'images dans des publications imprimées ou en ligne ainsi que sur des canaux de médias sociaux ou des sites web n'est autorisée qu'avec l'accord préalable des détenteurs des droits. [En savoir plus](#)

Terms of use

The ETH Library is the provider of the digitised journals. It does not own any copyrights to the journals and is not responsible for their content. The rights usually lie with the publishers or the external rights holders. Publishing images in print and online publications, as well as on social media channels or websites, is only permitted with the prior consent of the rights holders. [Find out more](#)

Download PDF: 22.02.2026

ETH-Bibliothek Zürich, E-Periodica, <https://www.e-periodica.ch>

SCHWEIZERISCHE BAUZEITUNG

WOCHENSCHRIFT FÜR ARCHITEKTUR / INGENIEURWESEN / MASCHINENTECHNIK
REVUE POLYTECHNIQUE SUISSE

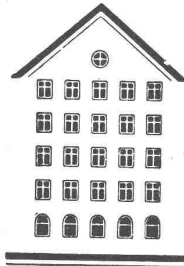
ORGAN DES SCHWEIZERISCHEN INGENIEUR- UND ARCHITEKTEN-VEREINS
UND DER GESELLSCHAFT EHEMAL. STUDIERENDER DER EIDG. TECHN. HOCHSCHULE
GEGRÜNDET 1883 VON ING. A. WALDNER / HERAUSGEGEBEN VON ING. C. JEGHER

G.E.P.-u.S.I.A.-Mitgl., b. Verlag: Schweiz 40 Fr.,
Ausland 48 Fr. jährl.; Nicht-Mitglieder: Schweiz
48 Fr.; Ausland 60 Fr., postamtlich abonniert
48 Fr. zuzüglich Gebühren. / Einzel-Nr. Fr. 1.20

VERLAG C. & W. JEGHER, ZÜRICH
Dianastrasse 5 / Postdeck VIII 6110
Telephon: 34507 ■ In Kommission
bei Rascher & Cie., Zürich u. Leipzig

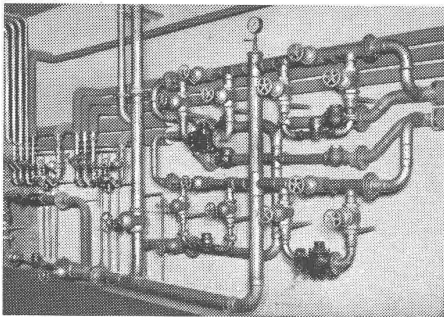
Anzeigen durch MOSSE-ANNONCEN AG.,
Zürich, Limmatquai 94 - Basel, Marktplatz 18
Anzeigenpreis: Ganze Seite 240 Fr., Seitenteile
nach Tarif - Teuerungszuschlag zur Zeit 15 %

Fenster



Kiefer Zürich

Tiefbohr- und Baugesellschaft A.-G., Zürich-Bern
Sondierbohrungen mit Entnahme ungestörter Bodenproben
Kernbohrungen im Fels Injektionen Grundwasserfassungen



GOLDENBOHM & CO.

Dufourstr. 47

Tel. 2 08 60, 2 47 75

Empfiehl sich speziell für Vorprojekte

Sanitäre Installationen
Technisches Bureau

RESOFORM

Griffe und Handräder

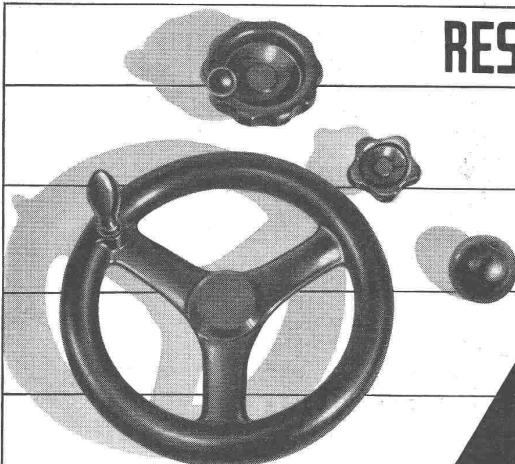
aus Kunstharz-Preßstoff für Maschinen

RESOFORM-Griffe und Handräder

sparen Metall und sind elektro-
isolierend, angenehm anzufassen,
formschön und sauber

Verlangen Sie unsere Liste P 3033 DF

MICAFIL AG. ZÜRICH-ALTSTETTEN
TEL. 55200




SRO

KUGEL- UND ROLLENLAGER

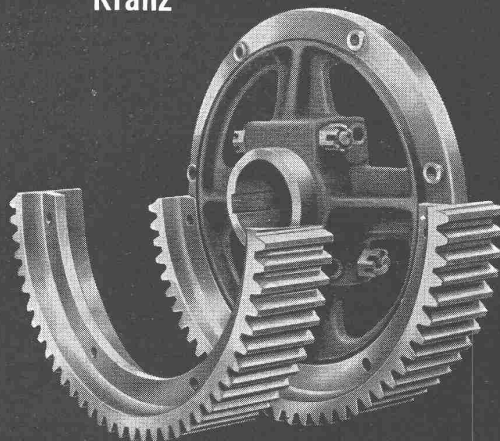
SRO KUGELLAGER-VERKAUFS A.G.

Vertretung L. KUNDERT

ZÜRICH

Telephon 5 89 66

Bleicherweg 7

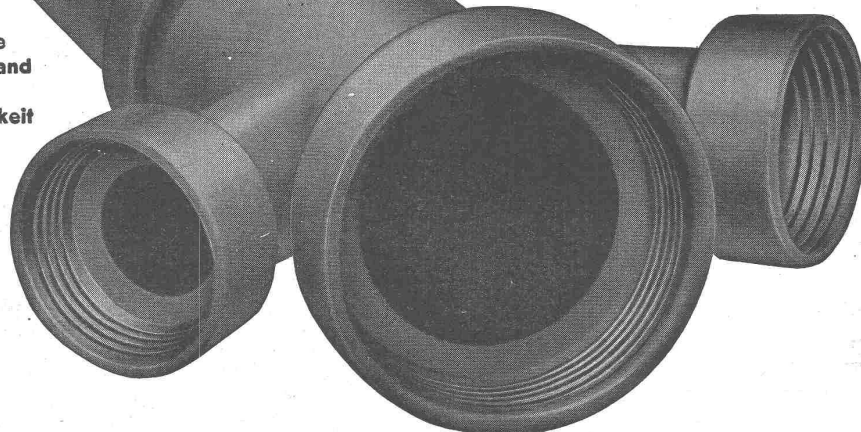
 Achszahnrad
mit auswechselbarem
Kranz

Sauter/Bachmann & Cie
ZAHNRÄDERFABRIK
Netstal/Gl.

ANNEN

STEINZEUG

das beste Kanalisationsmaterial

 Schweizer. Steinzeug-Röhren-
Fabrik A.-G. Schaffhausen
Steinzeugfabrik Embrach A.-G.
Embrach

 hochsäurefest
frostsicher
glatte Oberfläche
höchster Widerstand
gegen Abschleiß
hohe Druckfestigkeit


4-42

Ein halbes Jahrhundert Erfahrung

WARUM ISOLIEREN?

DENN ES IST UNWIRTSCHAFTLICH BILLIG ZU BAUEN
UND DANN TEUER ZU WOHNEN

Dreifache Einsparung im Bau, an:



mit Isover Isolierungen

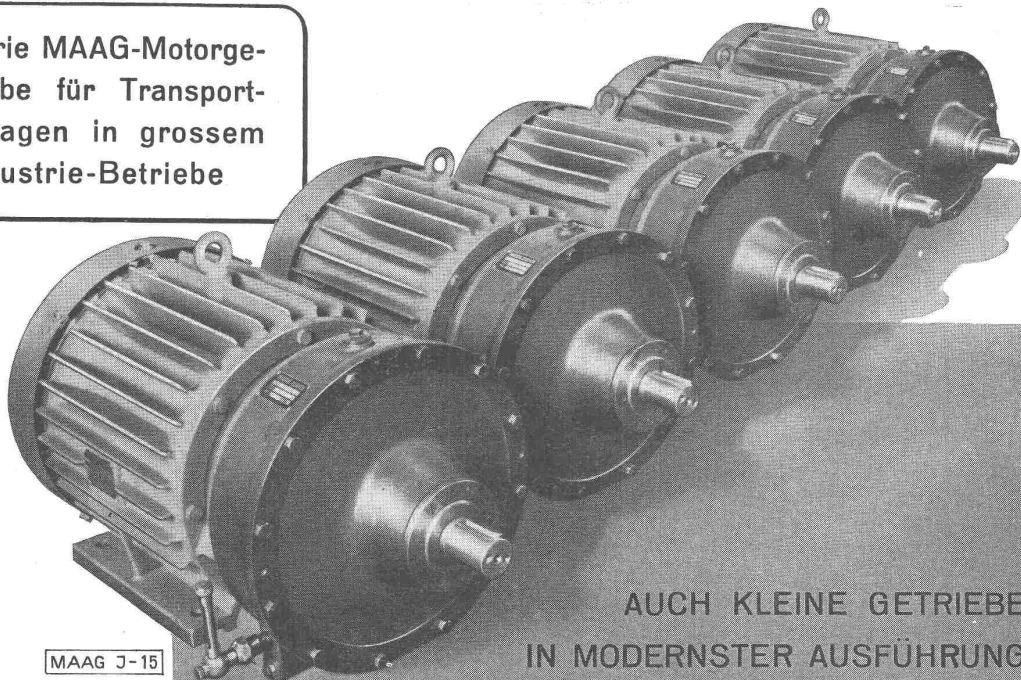
GLASFASERN A.G. ZÜRICH . TEL. 7.44.46.

GLASFASERN A.-G.

LAUSANNE

ZÜRICH

Serie MAAG-Motorge-
triebe für Transport-
anlagen in grossem
Industrie-Betriebe



MAAG J-15

AUCH KLEINE GETRIEBE
IN MODERNSTER AUSFÜHRUNG

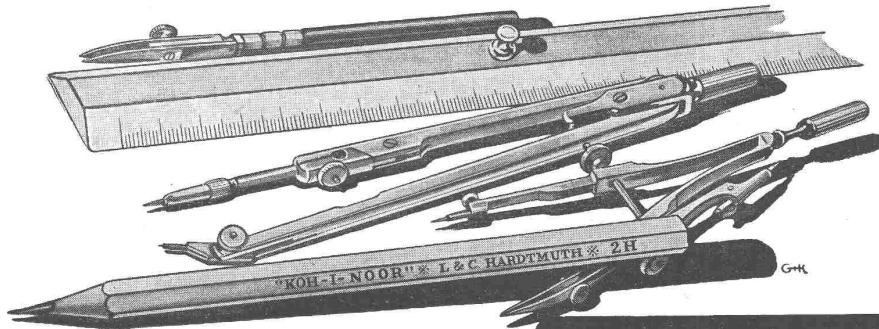
MAAG - ZAHNRÄDER AG. ZÜRICH

Alle Arten von Injektionen

Zement-, Zement-Ton-, chemische Injektionen.
Verfestigung und Abdichtung von durchlässigen Böden,
fein zerklüfteten Gesteinen, porösem Mauerwerk, Beton etc.

BRUNNER & Co. ZÜRICH BAUUNTERNEHMER
HOCH- U. TIEFBAU
SCHANZENGRABEN 23 • TELEPHON 7 13 73 / 74/75

Das heutige Tempo erfordert verlässliches Werkzeug!



für den Techniker

**L. & C. HARDTMUTH
KOH-I-NOOR**

Auch auf den Bleistift kommt es an!

Der „KOH-I-NOOR“-Stift – seit 50 Jahren das *erprobte* Werkzeug des technischen Zeichners – erfüllt in Bezug auf Präzision und Wirtschaftlichkeit die höchsten Anforderungen der Praxis.

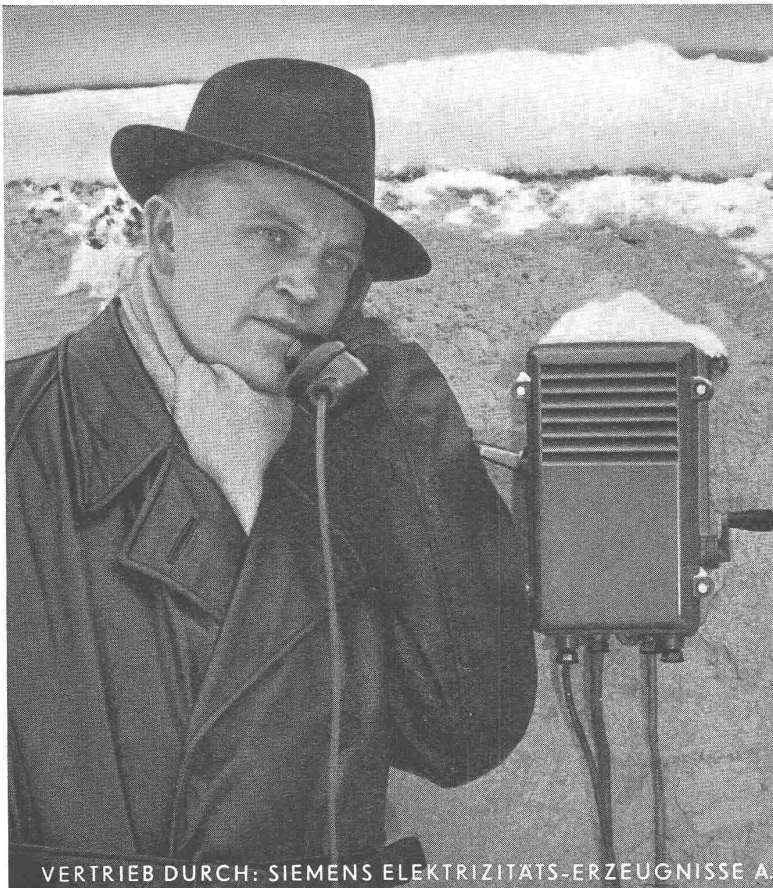
AUFZÜGE SCHLIEREN



Personen- und Warenaufzüge
Neubau Umbau Revision

Telephon 91 74 11 Schlieren

SCHWEIZ. WAGONS- & AUFZÜGEFABRIK A. G.
SCHLIEREN-ZÜRICH



**ALBISWERK
ZÜRICH A.G.**

FEUCHTIGKEITSBESTÄNDIGE SPRECH-
STATIONEN FÜR BAHNEN, KRAFT-
WERKE UND FREILUFT-BETRIEBE

VERTRIEB DURCH: SIEMENS ELEKTRIZITÄTS-ERZEUGNISSE A.G., ZÜRICH, BERN, LAUSANNE

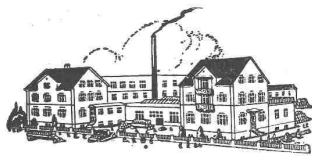
A.-G. HEINR. HATT-HALLER ZÜRICH

HOCH- UND TIEFBAUUNTERNEHMUNG



Meliorationsarbeiten

Baggeraushub eines Hauptkanals



Gegründet 1886

ED. BRUN, WÄDENSWIL

Telephon 956.802

Telegramme: Brun

Aelteste Spezialfabrik für Härte-Löt-Schweissprodukte, Autogen-Zusatzmaterialien, Lager-Kühlfette, Lager-Kühlöl, Technische Öle und Fette
Öl-Import en gros — Verlangen Sie Vertreterbesuch

OMS - Kläranlagen A.-G., Zürich 2

 Albisstrasse 26
Telephon 5 46 47

Zentralkläranlagen

Hausklärgruben

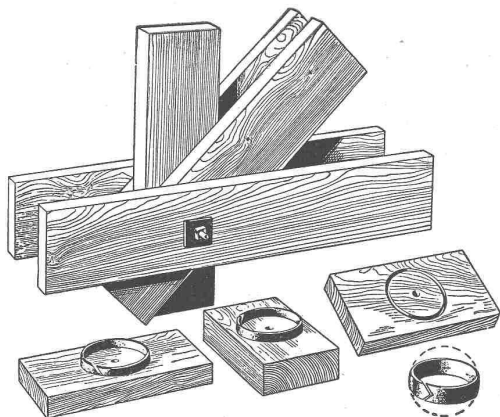
das Frischwasser-Klärverfahren mit automatischer Schwimmstoffabscheidung

R. RIGLING & CO.

Spezial-Holzbau

ZÜRICH-OERLIKON

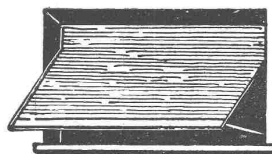
Telephon 6 82 25



RINGDÜBEL + PATENT

Knotenpunktverbindung für hölzerne Tragwerke

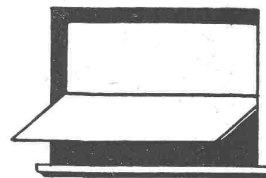
 Ausführung von Spezial-Normkonstruktionen für
freitragende-Holzbauten

 Hallen
Fabrikbauten
Treppenbau


Rolladen



Jalousieladen



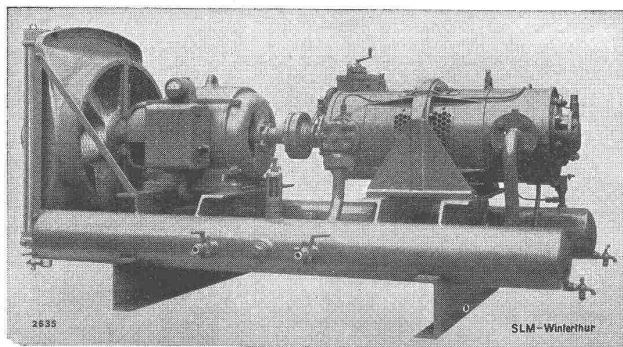
Sonnenstoren

 HARTMANN
BIEL

LAUSANNE

BERN

ZÜRICH


SLM
WINTERTHUR

Luftgekühlte Baukompressoren

vollautomatische Anlagen

 Schweiz. Lokomotiv- und Maschinenfabrik
Winterthur

ADOLF FELLER A.G. HORGEN

FABRIK ELEKTRISCHER APPARATE



Genormtes, nach eigenen Patenten gebautes Einheitsmaterial, bewährte schweizerische Qualitätsarbeit, für Licht- und Kraftanlagen

Drehschalter / Kipphebelschalter / Zugschalter / Druckkontakte
Steckvorrichtungen / Signallampen / Kleinarmaturen / für Montage
auf und unter Putz

Isolierpanzer-Apparate für trockene, feuchte und nasse Räume

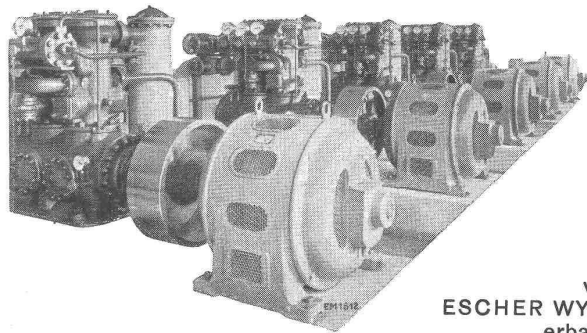


DAS HEIZEN MIT WEISSER KOHLE RATIONELL GELÖST

durch

ESCHER WYSS WÄRMEPUMPEN

$\frac{1}{4}$ – $\frac{1}{8}$ des Stromverbrauches direkter Elektro-Heizung
Industrie - Heizanlagen und Trockenanlagen in Verbindung mit Kühlanlagen



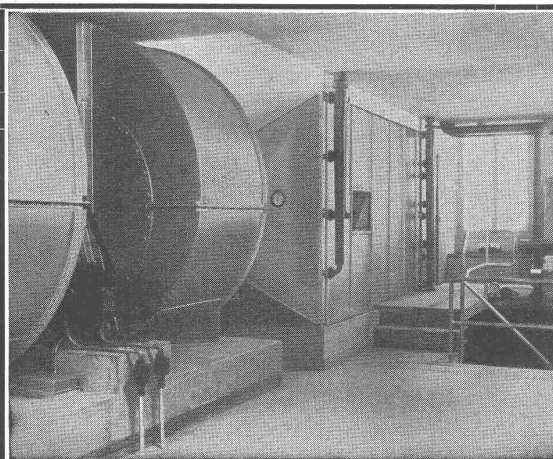
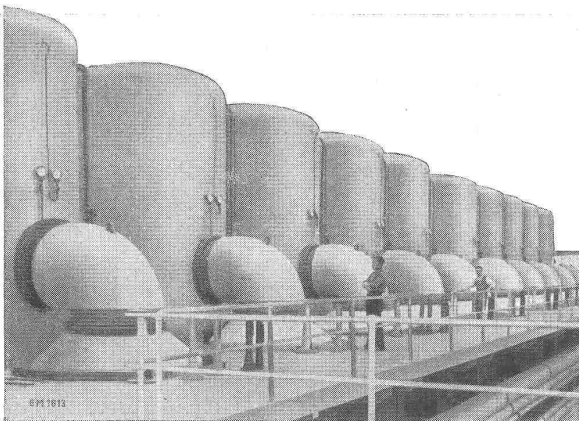
von
ESCHER WYSS
erbaut:

erste rein elektrisch
geheizte Schwimmanlage
im HALLENBAD ZÜRICH

erste Anlage zur Heizung im
Winter und Kühlung im Sommer
im RATHAUS von ZÜRICH

Grösste Wärme - Pumpe der Welt
zum Eindampfen von stündlich 120000 kg
Wasser

Zusammen ergeben die gelieferten Anlagen
jährlich $\frac{1}{2}$ Million Tonnen Kohlenersparnis
= $\frac{1}{7}$ des Kohlenverbrauchs der Schweiz



Konditionierungsaggregat zur Klimaanlage

VENTILATIONEN

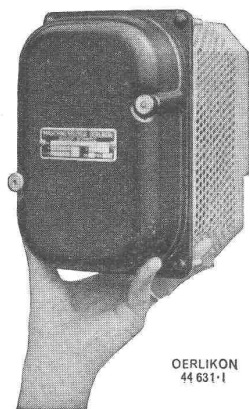
Luftkonditionierung

für Gewerbe und Industrie



Spezialisiert seit 1890

VENTILATOR AG., STÄFA

OERLIKON
44 631-1

Der neue
OERLIKON
Liliput-Schnellregler

*der kleine, preiswerte und sehr leistungsfähige
Spannungsregler für stationäre und fahrbare Anlagen*

Besondere Vorteile des Liliput-Reglers:

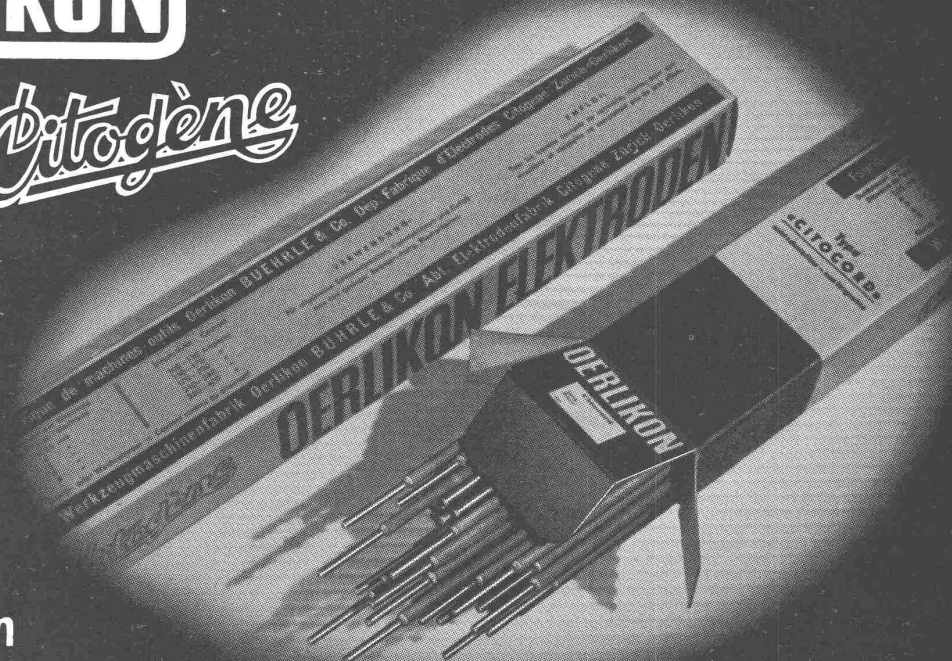
1. **Einfache Kontaktanordnung.** Sie gewährleistet einen einwandfreien Betrieb und verlangt keinen Unterhalt. Kontaktbahn aus massivem Silber, daher hohe Lebensdauer
2. **Einfache Anpassung** der Wirbelstromdämpfung und der elastischen Rückführung an die Betriebsverhältnisse
3. **Einfache Einstellung der Betriebsspannung**
4. **Einfache Montage.** Der hermetische Abschluss erlaubt auch die Aufstellung in staubigen Räumen

MASCHINENFABRIK OERLIKON, ZÜRICH (TEL. 6 85 30)

Bureaux in Zürich, Bern und Lausanne

OERLIKON

Citodène



die führenden
Pressmantel-Elektroden

Tel. 6 65 50

Werkzeugmaschinenfabrik Oerlikon, Bührle & Co. Abteilung: Elektrodenfabrik