

Zeitschrift: Schweizerische Bauzeitung
Herausgeber: Verlags-AG der akademischen technischen Vereine
Band: 123/124 (1944)
Heft: 2

Werbung

Nutzungsbedingungen

Die ETH-Bibliothek ist die Anbieterin der digitalisierten Zeitschriften auf E-Periodica. Sie besitzt keine Urheberrechte an den Zeitschriften und ist nicht verantwortlich für deren Inhalte. Die Rechte liegen in der Regel bei den Herausgebern beziehungsweise den externen Rechteinhabern. Das Veröffentlichen von Bildern in Print- und Online-Publikationen sowie auf Social Media-Kanälen oder Webseiten ist nur mit vorheriger Genehmigung der Rechteinhaber erlaubt. [Mehr erfahren](#)

Conditions d'utilisation

L'ETH Library est le fournisseur des revues numérisées. Elle ne détient aucun droit d'auteur sur les revues et n'est pas responsable de leur contenu. En règle générale, les droits sont détenus par les éditeurs ou les détenteurs de droits externes. La reproduction d'images dans des publications imprimées ou en ligne ainsi que sur des canaux de médias sociaux ou des sites web n'est autorisée qu'avec l'accord préalable des détenteurs des droits. [En savoir plus](#)

Terms of use

The ETH Library is the provider of the digitised journals. It does not own any copyrights to the journals and is not responsible for their content. The rights usually lie with the publishers or the external rights holders. Publishing images in print and online publications, as well as on social media channels or websites, is only permitted with the prior consent of the rights holders. [Find out more](#)

Download PDF: 17.01.2026

ETH-Bibliothek Zürich, E-Periodica, <https://www.e-periodica.ch>

SCHWEIZERISCHE BAUZEITUNG

WOCHENSCHRIFT FÜR ARCHITEKTUR / INGENIEURWESEN / MASCHINENTECHNIK
REVUE POLYTECHNIQUE SUISSE

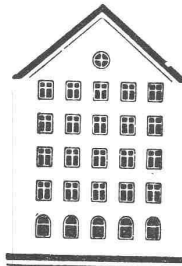
ORGAN DES SCHWEIZERISCHEN INGENIEUR- UND ARCHITEKTEN-VEREINS
UND DER GESELLSCHAFT EHEMAL. STUDIERENDER DER EIDG. TECHN. HOCHSCHULE
GEGRÜNDET 1883 VON ING. A. WALDNER / HERAUSGEGEBEN VON ING. C. JEGHER

G.E.P.-u.S.I.A.-Mitgl., b. Verlag: Schweiz 40 Fr.,
Ausland 48 Fr. jährl.; Nicht-Mitglieder: Schweiz
48 Fr.; Ausland 60 Fr., postamtlich abonniert
48 Fr. zuzüglich Gebühren. / Einzel-Nr. Fr. 1.20

VERLAG C. & W. JEGHER, ZÜRICH
Dianastrasse 5 / Postdch. VIII 6110
Telephon: 34507 ■ In Kommission
bei Rascher & Cie., Zürich u. Leipzig

Anzeigen durch MOSSE-ANNONCEN AG.,
Zürich, Limmatquai 94 - Basel, Marktplatz 18
Anzeigenpreis: Ganze Seite 240 Fr., Seitenteile
nach Tarif - Teuerungszuschlag zur Zeit 15 %

Fenster



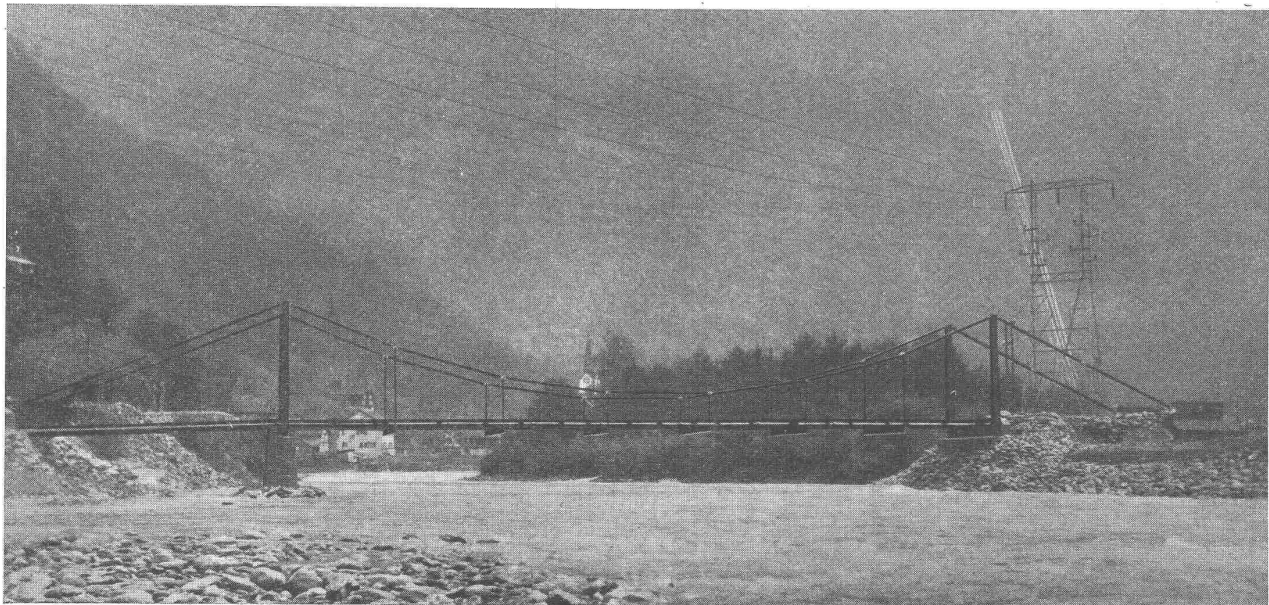
Kiefer Zürich

Eisenbaugesellschaft Zürich

Limmatplatz 7

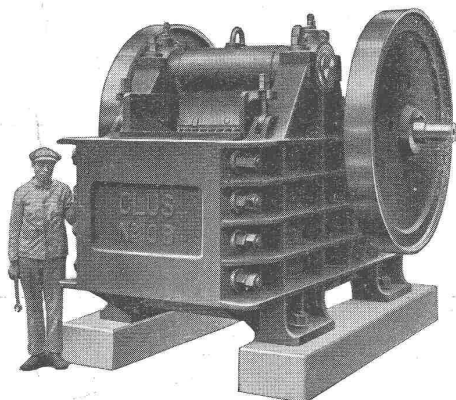
Ingenieur-Bureaux

Stahlbau-Werkstätten



Hängebrücke 35,7 m Spannweite

Nr. 9665 BRB 3. 10. 39.



HOCHLEISTUNGS-STEINBRECHER „CLUS“

Ein- und Zweischwinge brecher
Kreisel-, Vor- und Reduktionsbrecher
Sandwalzwerke, Sortier- und Waschmaschinen
Unterwasser-Wasch- und Sortiermaschinen
Vibrationssiebe etc.

**Komplette Sand- und Kiesaufbereitungsanlagen
für alle Leistungen und Ansprüche**

Beratung und Kostenvoranschläge bereitwilligst

ROBERT AEBI & CIE., A.G., ZÜRICH

Ingenieurbureau und Maschinenfabrik

Telephon 3 17 50

Zweigniederlassung in Zollikofen/Bern

Spiral

VERZÄHNUNGEN

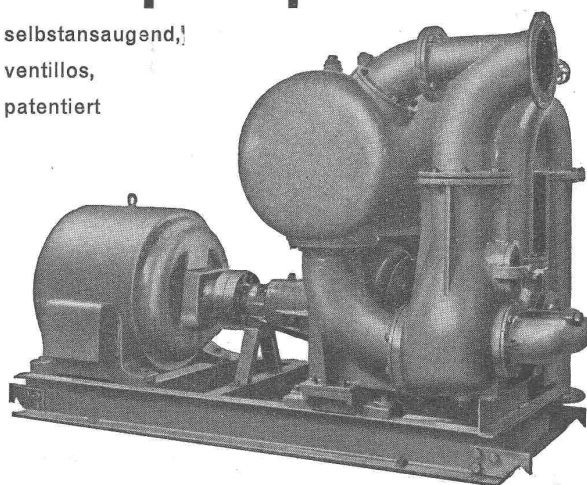


Sauter/Bachmann & Cie
ZAHNRÄDERFABRIK
Netstal/Gl.

ANZEN

Baupumpen

selbstansaugend,
ventillos,
patentiert



Saughöhen bis 9 m, Leistungen 1—500 Liter/Sek. Kein Bodenventil • Keine Klappe im Saugstutzen • Keine Hilfs-Vakuum-Pumpe • Jederzeitiges automatisches Ansaugen auch nach Lufteintritt im Saugrohr. Keine reibenden, sich abnützenden Flächen, daher unempfindlich gegen Sand, Schlamm und Kies.

Klienten schreiben uns aus freiem Ermessen:

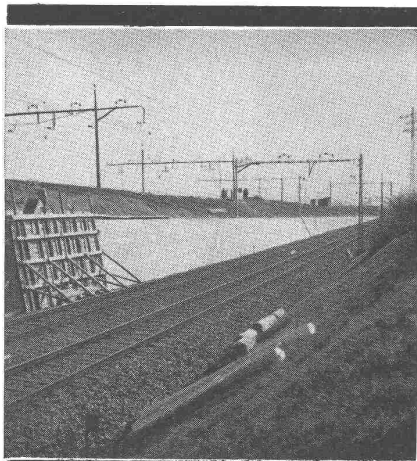
„Der störungsfreie und sozusagen bedienungslose Betrieb ist einfach unübertreffbar. Die sichere Vermeidung des Ansteigens des Wassers während der Aushub- und insbesondere Betonierungsarbeiten wird mit keinem andern Pumpensystem erreicht“.

„Ich möchte nicht unterlassen, Ihnen mein Lob auszusprechen über die vollautomatische Pumpe, die während aller Fundationsarbeiten beim Turbinenbau ausgezeichnet funktionierte, z. T. in ununterbrochenem Tag- und Nachtbetrieb, ohne irgendwelche Störung und tatsächlich ohne nennenswerte Wartung“.

Maschinenfabrik a. Sihl a. Zürich

Gegründet 1871

Telephon 335 14



Stützmauer S B B Muttentz
Stehelin & Vischer AG, Basel

BETON-SCHALPLATTEN

aus spezialverleimtem Sperrholz

Vielfache Wiederverwendung und doch saubere Betonoberfläche

Auskunft, Alleinverkauf, Referenzen

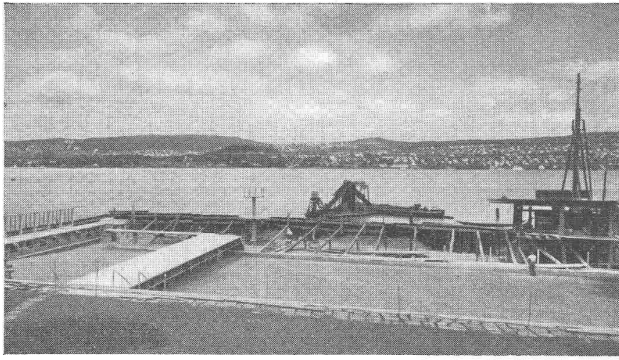
STUMM & CIE.

BASEL-DREISPITZ

Telephon (061) 4 79 23/4 79 24

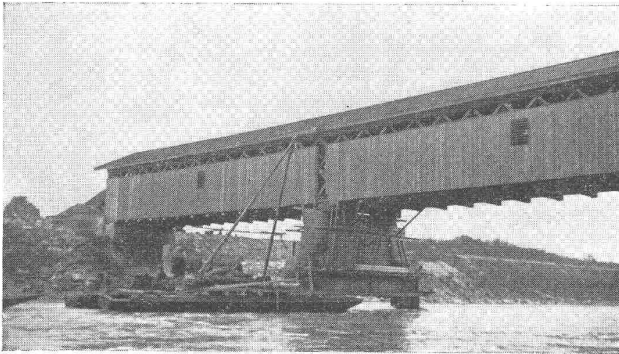


Dep. Marke



Strandbad Wollishofen

Seebadanlage



Strassenbrücke über den Rhein

Pfeilerkonsolidierung

W. STÄUBLI, Ingenieur

Unternehmung für Holz-, Wasser- und Grundbau

Grubenstrasse 2-4, Telephon 56633 **ZÜRICH**

Pfählungen

Spundwände

Wasserhaltungen

Taucherarbeiten

Grundwasserfassungen

Grundwasserabsenkungen

Sondierbohrungen

Seewasser-Leitungen

Flachbedachungen
Fundament-Isolierungen
Terrassen-Abdichtungen

KASP. WINKLER & CIE., ZÜRICH-ALTSTETTEN
 Abt. für bituminöse, elastische Abdichtungen Tel. (051) 25 53 43



Gegründet 1886

ED. BRUN, WÄDENSWIL

Telephon 956.802

Telegramme: Brun

Aelteste Spezialfabrik für Härte-Löt-Schweissprodukte, Autogen-Zusatzmaterialien, Lager-Kühlfette, Lager-Kühlöl, Technische Öle und Fette
 Öl-Import en gros — Verlangen Sie Vertreterbesuch

LUWA Klima-Anlagen / Trocknung Entstaubung Ventilation

LUWA Klima-Anlage im grossen
Kongress-Saal

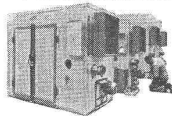


Die erfahrene Spezialfirma
berätet Sie unverbindlich

Gross-Tabak-Trocknungs-
Anlage



Serienfabrikation von normalisierten
Hochleistungs-Schranktrocknern



Cyklon-Staubabscheider



LUWA

ZÜRICH 9

Tel. 7 33 35-36



Clichés
und Entwürfe für
jede Werbung

ANDERSON & WEIDMANN

ZÜRICH 5
Traugottstrasse 6
Tel. 38234

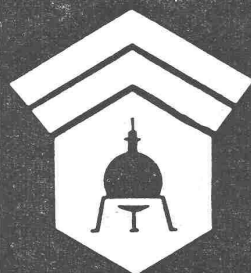


Holz-Pflaster-Böden

mit E-K. Imprägniert und an-
schliessend ofengetrocknet

für Turnhallen, Garagen und Werkstätten

hell, warm, schalldämpfend und vollkommen geruchlos.
Gute Isolation gegen Kälte, Feuchtigkeit und Elektrizität.

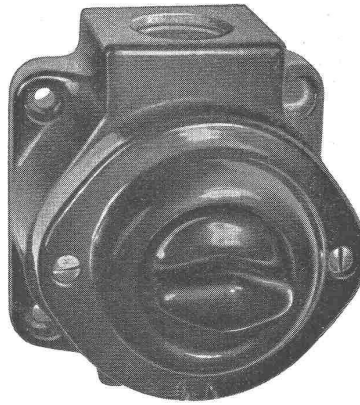


Wallerdichte Beläge

Spezial-Unternehmen:

Frick-Glass, Zürich-Altstetten

DREHSCHALTER für nasse Räume
für 6 Amp., 250 Volt, mit ASEV-Qualitätszeichen,
in Gehäuse aus keramischem Material, durchaus
kriechstromsicher; verbürgt größte Dauerhaftig-
keit und Sicherheit der Anlagen in chemischen
Fabriken, Waschküchen, Konservenfabriken, Kä-
sereien, Obstkeltereien usw.



**ADOLF FELLER A.G.
HORGEN**



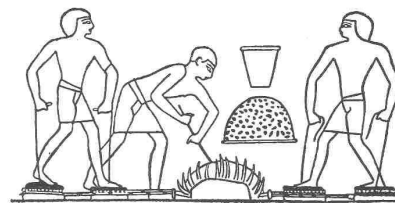
Fabrik elektrischer Apparate
Telephon 92 45 51

**CTW
MUTTENZ**

**Dachpappen
Isoliermaterialien
Schallschutzmittel
Asphaltgewebeplatten
Bituminöse Bindemittel
Abdichtungs-Materialien
Klebe- und Vergußmassen
Teer- u. Asphalt-Emulsionen
Parkett- und Belags-Asphalte
Karbolineen und Imprägnieröle
Fugen-, Muffen- und Spezialkitte
Anstrich- und Konservierungsmittel
Teer-, Asphalt- und Bitumen-Produkte**

aller Art durch

**CHEMISCH-TECHNISCHE WERKE
MUTTENZ-BASEL** Gegr. 1887
Tel. 9 30 22



Aus der Geschichte des Eisens

*Schon vor 5000 Jahren kannten die Ägypter das Eisen
und stellten daraus einfache Gebrauchsgegenstände her.
Heute verarbeiten wir den Rohstahl dank der Entwick-
lung der Technik und eigener Erfahrung zu den ver-
schiedensten hochwertigen Produkten.*



AKTIENGESELLSCHAFT
DER VON MOOS'SCHEN EISENWERKE LUZERN

Elektrostahlwerk / Warm- und Kaltwalzwerk / Draht- und
Stangenzug / Herstellung von Schrauben, Stiften, Nägeln

1521

GESSNER

TELEPHON 4 67 96

HEINRICH WAGNER & CO

LACK- u. FARBENFABRIK

**LACK- UND FARBENFABRIK
OBERFLÄCHENTECHNIK
TEXTILBEHANDLUNG**

ZÜRICH 8, Dufourstrasse 48

GENERALVERTRETER v. E. J. DU PONT DE NEMOURS CO.

*DU PONT-DULUX, synthetischer Kunstharzlack, auch auf Holz witterungsbeständig, zum
Spritzen und Streichen. Trocknet im Glanz, in 30 Minuten staubfrei, in fünf Stunden
trocken, in zehn Stunden durchhärtet.*

Referenzen: SBB, Privatbahnen, Autoindustrie.

KLINKER

braun, rot, gelb für Böden, Wandbelag, Cheminées, Fassaden

A. G. Verblendsteinfabrik

Tel. 72404

Lausen

Ständige Ausstellung unserer Erzeugnisse in der SCHWEIZER BAU-CENTRALE ZÜRICH, TALSTRASSE 9, BÖRSENBLOCK (Eintritt frei)

Teer-, Asphalt- und Beton-Beläge
für Strassen, Wege, Plätze und RäumeStein- und Holzpflästerungen,
Gussasphaltarbeiten, Tiefbau,
StollenbauVermietung von Strassen- und Motorwalzen,
Kompressoren, BetonmischernGebrüder Krämer Chur, St. Gallen, Zürich
und Gebrüder Krämer & Egolf, Weinfelden**HEIZUNGEN**aller Systeme,
Niederdruck- Hochdruck-,
Dampf- und Speichieranlagen**LÜFTUNGEN**zu Klima- und Befeuchtungs-
anlagen, für alle Industrie-
gebiete, Hotel- und Ge-
schäftsbauten etc.**GASSCHUTZANLAGEN****J. RUCKSTUHL A.G.**
BASEL TEL. 2 37 85/86**Elektrolytische Tantol-Verbleiung***gegen Rost und
chemische Agentien!*Die homogene, elektrolytische Tantol-Verbleiung schützt Baumetalle dauernd vor Rost und zersetzenden Dämpfen. Unerlässlich für Glasdachprofile, Fensterrahmen, Geländer, Rinnenhaken, Rohrschellen usw., oder wo Metalle in den Boden eingegraben werden. Vernicklung von sperrigen Stücken (Bad-Tiefe 2 Meter). **Sandstrahlen** im Lohn. Bitte Prospekt 1 verlangen!**TANTOL A / PRATTELN**

TEL. 6 02 73

Kennen Sie
das neue**Ausmaßbuch**

ges. gesch. No. 68996

Verlangen Sie Muster und Offerte vom Verlag
W. Hostettler, Buchdruckerei, Wallisellenfür das Baufach
mit seinem praktischen
Umschlagdeckel, der so-
fortiges Nachschlagen der
Maße ermöglicht?**HESCO - Ventilationsklappen**

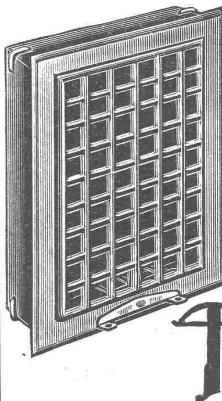
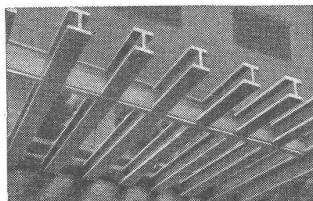
(Patent Nr. 165 634) (R. F. 7)

werden **ohne Werkzeug** zusammen-
gesetzt und zerlegt**Lüftung von:**

Küchen, Badezimmern, Wohn- u. Geschäftsräumen, Spitälern usw.

Ventilationsbetätigungen
mit Ketten, Ketten über Rollen, Schiebeknopf, Drahtseil in Rohr geführt, Stangen, Steckschlüssel etc.**Fabrikanten:****Hess & Co., Pilgersteg-Rüti**

Verlangen Sie Muster und Prospekte bei Ihrem Eisenwarenhändler / Besichtigen Sie unsere Ausstellung in der ständigen Schweizerischen Bauzentrale, Talstrasse 9, Zürich 1.

**Holz-Imprägnierung
und Konservierung**für Aussen- und Innenanstrich
Vollständig geruchfrei
Positive Wirkung der HolzstrukturMehrjährige Garantie
Prospekte und Muster**FRID. KRÄNZLIN, LUZERN**
Blumenrain 10 Telefon 2 30 85**BALKENLAGEN
mit GEHA-TRÄGERN**

in Fabriken, Lagerhäusern, Turnhallen usw.

GEHA-TRÄGER

sind genormte I-Balken aus Holz, wirtschaftlich für schwere Lasten oder Spannweiten von 6 bis 10 Meter. Verlangen Sie Offerten

E. u. A. MEIER, HOLZBAU, ZÜRICH 10 Dorfstrasse 19
Tel. 6 21 28