

Zeitschrift: Schweizerische Bauzeitung
Herausgeber: Verlags-AG der akademischen technischen Vereine
Band: 123/124 (1944)
Heft: 1

Werbung

Nutzungsbedingungen

Die ETH-Bibliothek ist die Anbieterin der digitalisierten Zeitschriften auf E-Periodica. Sie besitzt keine Urheberrechte an den Zeitschriften und ist nicht verantwortlich für deren Inhalte. Die Rechte liegen in der Regel bei den Herausgebern beziehungsweise den externen Rechteinhabern. Das Veröffentlichen von Bildern in Print- und Online-Publikationen sowie auf Social Media-Kanälen oder Webseiten ist nur mit vorheriger Genehmigung der Rechteinhaber erlaubt. [Mehr erfahren](#)

Conditions d'utilisation

L'ETH Library est le fournisseur des revues numérisées. Elle ne détient aucun droit d'auteur sur les revues et n'est pas responsable de leur contenu. En règle générale, les droits sont détenus par les éditeurs ou les détenteurs de droits externes. La reproduction d'images dans des publications imprimées ou en ligne ainsi que sur des canaux de médias sociaux ou des sites web n'est autorisée qu'avec l'accord préalable des détenteurs des droits. [En savoir plus](#)

Terms of use

The ETH Library is the provider of the digitised journals. It does not own any copyrights to the journals and is not responsible for their content. The rights usually lie with the publishers or the external rights holders. Publishing images in print and online publications, as well as on social media channels or websites, is only permitted with the prior consent of the rights holders. [Find out more](#)

Download PDF: 22.02.2026

ETH-Bibliothek Zürich, E-Periodica, <https://www.e-periodica.ch>

SCHWEIZERISCHE BAUZEITUNG

WOCHENSCHRIFT FÜR ARCHITEKTUR / INGENIEURWESEN / MASCHINENTECHNIK
REVUE POLYTECHNIQUE SUISSE

ORGAN DES SCHWEIZERISCHEN INGENIEUR- UND ARCHITEKTEN-VEREINS
UND DER GESELLSCHAFT EHEMAL. STUDIERENDER DER EIDG. TECHN. HOCHSCHULE
GEGRÜNDET 1883 VON ING. A. WALDNER / HERAUSGEGEBEN VON ING. C. JEGHER

G.E.P.-u.S.I.A.-Mitgl., b. Verlag: Schweiz 40 Fr.,
Ausland 48 Fr. jährl.; Nicht-Mitglieder: Schweiz
48 Fr.; Ausland 60 Fr., postamtlich abonniert
48 Fr. zuzüglich Gebühren. / Einzel-Nr. Fr. 1.20

VERLAG C. & W. JEGHER, ZÜRICH
Dianastrasse 5 / Postdeck VIII 6110
Telephon: 34507 ■ In Kommission
bei Rascher & Cie., Zürich u. Leipzig

Anzeigen durch MOSSE-ANNONCEN AG.,
Zürich, Limmatquai 94 - Basel, Marktplatz 18
Anzeigenpreis: Ganze Seite 240 Fr., Seitenteile
nach Tarif - Teuerungszuschlag zur Zeit 15 %

SCHIEBEBÖDEN · ISOLIERPLATTEN · DACHVERSCHALUNGEN · HALLEN- UND INDUSTRIEBAUTEN · BARACKENBAU

Durisol

A.-G. FÜR LEICHTBAUSTOFFE - DIETIKON - TEL. 918666

BERCHTOLD & CO.
THALWIL TEL. (051) 92 05 01

HEIZUNG
WARMWASSER / LUFTUNG

**INDUSTRIE-
HEIZUNG**
HEISSWASSER
STATT DAMPF

AUFZÜGE

für

Personen - Waren
Speisen - Akten

mit und ohne Feineinstellung

Gebauer

ZÜRICH

Birmensdorferstrasse 273
Telephon 3 21 66



Gefässe, Apparate, Rohrleitungen, Auskleidungen aus säurefesten,
dichten, keramischen Materialien

Chemisches Steinzeug für stärkste chemische Beanspruchung

Embrachit für rasche Wärmewechsel

Thermosil von hoher Wärmeleitfähigkeit

Embrit für Elektro-Isolierkörper und hohe mech. Beanspruchung

Kanalisations-Steinzeug für Baugewerbe und Landwirtschaft

Steinzeugfabrik Embrach AG.

Embrach (Kt. Zürich)

Telephon 96 23 21



SRÖ KUGELLAGER-VERKAUFS A.G.

Vertretung **L. KUNDERT**

Telephon 5 89 66

ZÜRICH

Bleicherweg 7

Herkenrath- Metallspritz - Verfahren

Das Prinzip

Von einem Metalldraht wird fortwährend ein Tropfen abgeschmolzen, zerstäubt und aufgeschleudert.

Die Ausführung

erfolgt mit dem Herkenrath-Metallspritz-Apparat **HEAG**.

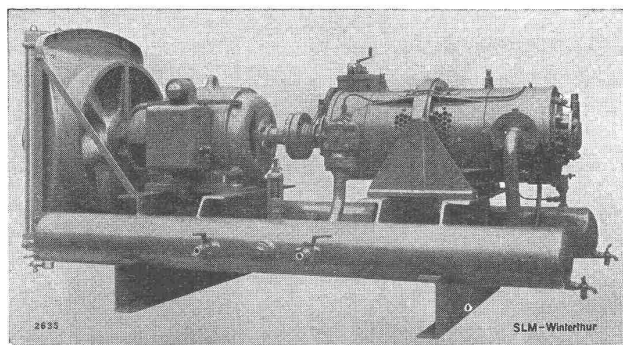
Das Resultat

Metallüberzüge auf Metall, Holz, Stein, Glas usw.

Franz Herkenrath AG., Zürich

Stampfenbachstr. 85

Telephon 8 32 60



SLM
WINTERTHUR

Luftgekühlte Baukompressoren

vollautomatische Anlagen

**Schweiz. Lokomotiv- und Maschinenfabrik
Winterthur**

Wie werden Dachzimmer zu gesunden Wohnräumen gemacht?

Durch einen Kortisit- Wand- und Bodenbelag wird jede Dachkammer zur heimeligen Stube. Im Winter schön warm, im Sommer angenehm kühl. Die Kosten sind klein und die Arbeit ist einfach. Für das Material selbst wird unbeschränkte Garantie geleistet. Wir führen gegenwärtig bei Bäckern und Metzgern eine intensive Inseraten-Werbung durch. Ernten Sie, wo wir setzen. Mit wenig Mühe können Sie jetzt interessante Aufträge hereinholen. Bitte Prospekt verlangen.

Kortisit

Dürrenäsch (Aargau) Tel. 3 54 52

Chrétien & Co. Eisen- u. Metall-
Giessereien
empfehlen **Oristal, Liestal**

den San.-Installateuren: Tel 726 03

Katalog Nr. 1 Ablaufrohre, Formstücke, Syphons usw.

den Wasserversorgungen:

Katalog Nr. 8 Ausbaubare Hydranten, Absperrschieber, Rohre und Formstücke usw. (gar. Prüfdruck 20—25 Atm.)

den Baugeschäften:

Katalog Nr. 7 Schachtabdeckungen, Sinkkasten, Einlaufgitter, Tauchbögen usw.

den Ofenbaugeschäften:

Katalog Nr. 5 Einsatzöfen für Luftheizungen

den Maschinenbauwerkstätten:

Eisen-, Bronze- und Aluminiumguss nach Modellen, Zeichnungen oder Schablonen

**Bureaux
Ausstellungsraum
Zeichnungssäle**

das **gesamte neue Bureaugebäude** der Firma AG. Adolph Saurer, Arbon

beleuchtet durch

ELCO-KLEINSPANNUNGS-LICHT

Projektierung und Ausführung: **ELECTRO-COLOR AG.**

Nüscherstrasse 45 **Zürich** Telephon (051) 53177

Lichttechnische Beratung, Projektierung und Ausführung von Beleuchtungen für Industrie, Gewerbe und Handel usw.

Spezialität: Kleinspannungsbeleuchtung und Zeisspiegel-Licht

STAHLBAU

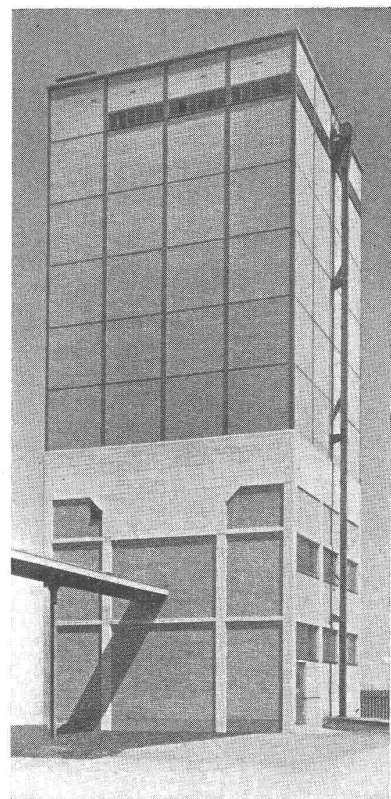
Brücken
Hoch- und Industriebauten
Wasserbau
Maste
Oberlichter, Türen und Fenster

Kesselschmiede Buss-La Mont Dampferzeuger
Rohrleitungen und Behälter

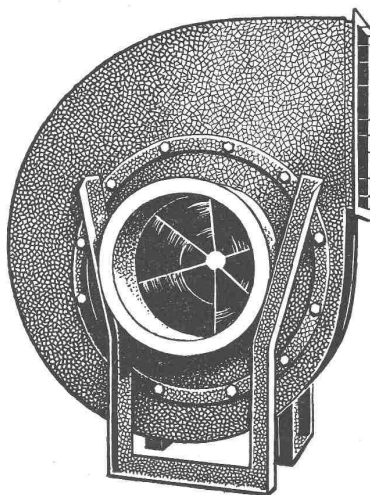
Apparate- und Maschinenbau

Liefermöglichkeiten durch Lagermaterial

BUSS & BASEL



Kesselhaus der A.-G. Ad. Saurer
Arbon



Ventilatoren

Klimaanlagen

für Theater, Gesellschafts- u. Bureaux-Bauten,
Hotels, Restaurants, Arbeits-Säle, Garagen etc.

Allgemeine Ventilations-Anlagen,

Luftheizungen für Kirchen, grosse Lokale u. Wohnbauten

Lufttechnische Einrichtungen für Gasschutzanlagen

erstellen nach den neuesten technischen Errungen-
schaften und auf Grund von mehr als 35-jähriger Erfahrung

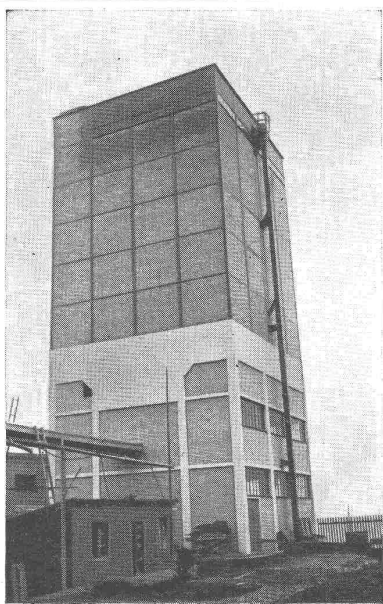
Wanner & Co. A.-G., Horgen

H. BRESSAN

HOCH- U. TIEFBAU

NEUKIRCH-EGNACH

AUSFÜHRUNG DER MAURERARBEITEN AM PRÜFGEBÄUDE



Neubau
Kesselhaus

Gemeinschafts-Unternehmen:

FRANZ VAGO, Hoch- u. Tiefbau, Müllheim-Wigoltingen

BONARIA & CIE., Hoch- und Tiefbau, St. Gallen

Ausführung des Fernheizgebäudes:

1943 Kesselhaus mit Kohlensilos in arm. Beton

1942 Neue Lagerhallen und Oelmagazin

1940/41 Neubau am See mit Hafenüberbauung

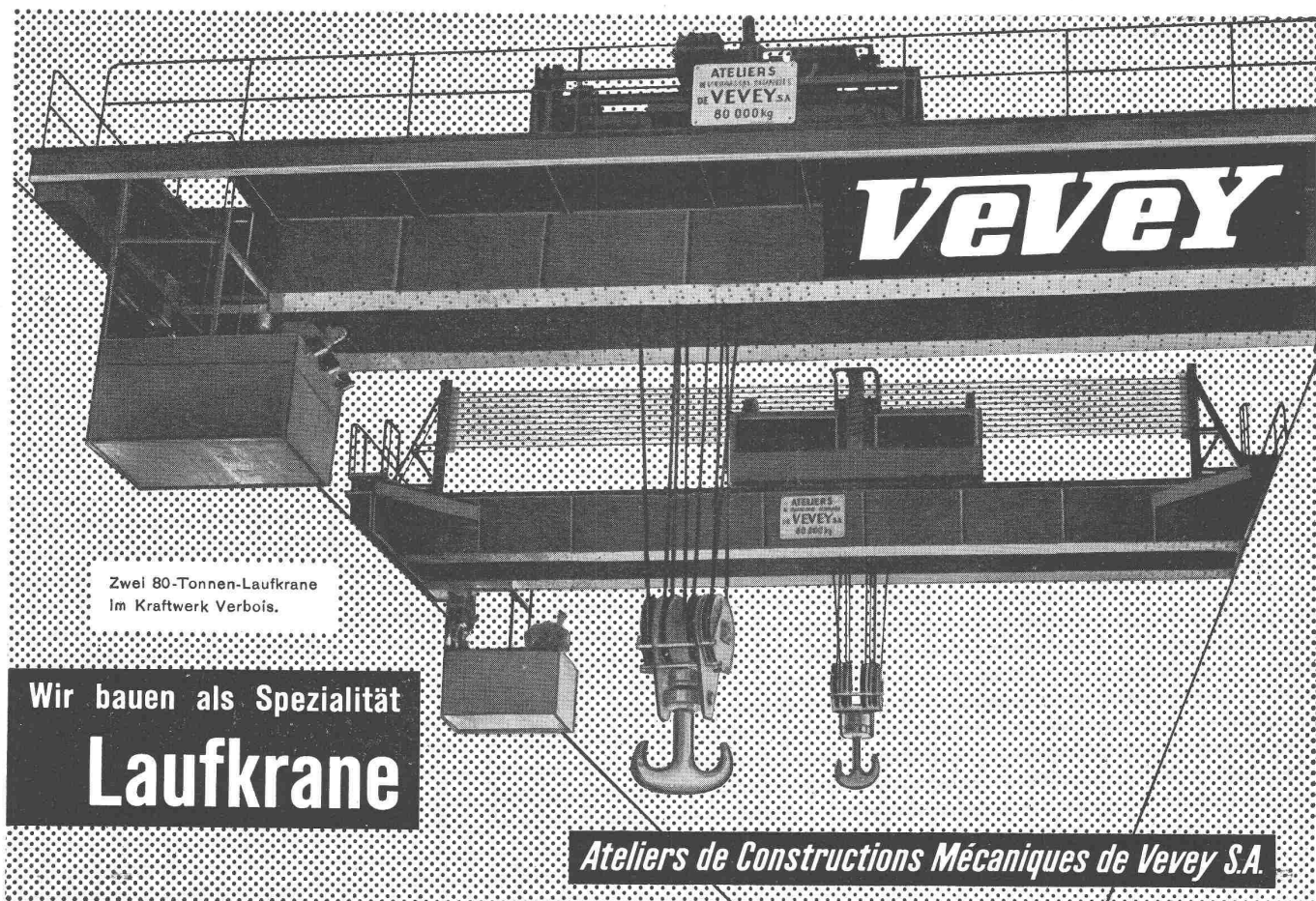
Eisenkonstruktions-Werkstätte

Gebr. Tuchschmid

Frauenfeld und Zürich

Unsere Lieferungen für die Neubauten der Firma SAURER AG., ARBON

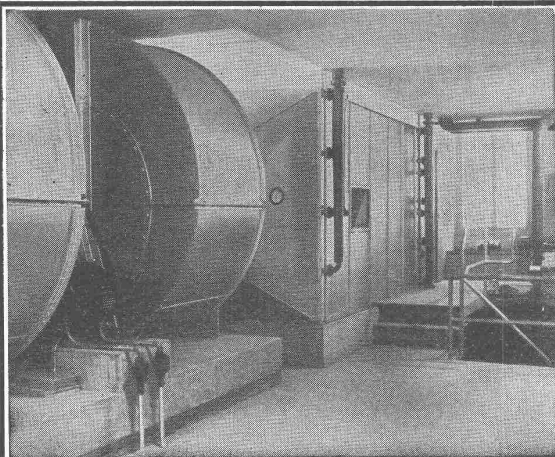
**Glaswände und Eingangspartien zum
Verwaltungsgebäude / Stahltürzargen
Fabrikfenster und kittlose Oberlichter
für die Fabrikbauten**



Zwei 80-Tonnen-Laufkrane
Im Kraftwerk Verbois.

Wir bauen als Spezialität
Laufkrane

Ateliers de Constructions Mécaniques de Vevey S.A.



Konditionierungsaggregat zur Klimaanlage

VENTILATIONEN

Luftkonditionierung
für Gewerbe und Industrie



Spezialisiert seit 1890

VENTILATOR AG., STÄFA

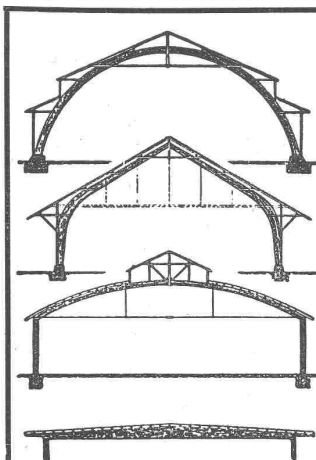
Herstellerin der Ventilationsanlage in der Photokopierabteilung im
Verwaltungsneubau Saurer A.-G., Arbon

70 Jahre SCHINDLER-AUFZÜGE



**30 JAHRE SCHINDLER-
ELEKTROMOTOREN**

SCHINDLER & CIE., A.-G., LUZERN



B. ZÖLLIG SÖHNE Holz- Konstruktionen ARBON

Spezialität:
**AUSFÜHRUNG in der
HETZERBAUWEISE**
FÜR LAGER-, TURN- UND
FABRIKHALLEN
LEHRGERÜSTE UND KIRCHEN
RISSFREIE SÄULEN

Unsere Lieferungen für die

**AKTIENGESELLSCHAFT
ADOLPH SAURER, ARBON:**

VERWALTUNGSGEBÄUDE
Fensterreinigungsmaschine

PRÜFSTANDGEBÄUDE
Stahl-Konstruktion
Schmiedeeiserne Fenster
Türen und Türzargen



GEILINGER & CO.
Eisenbau-Werkstätten
WINTERTHUR

E. Ganahl - Weber

Bauunternehmen

Arbon

Ausführung der Hochbauarbeiten am Prüfgebäude

Malerarbeiten

HUGO KUGLER / ARBON

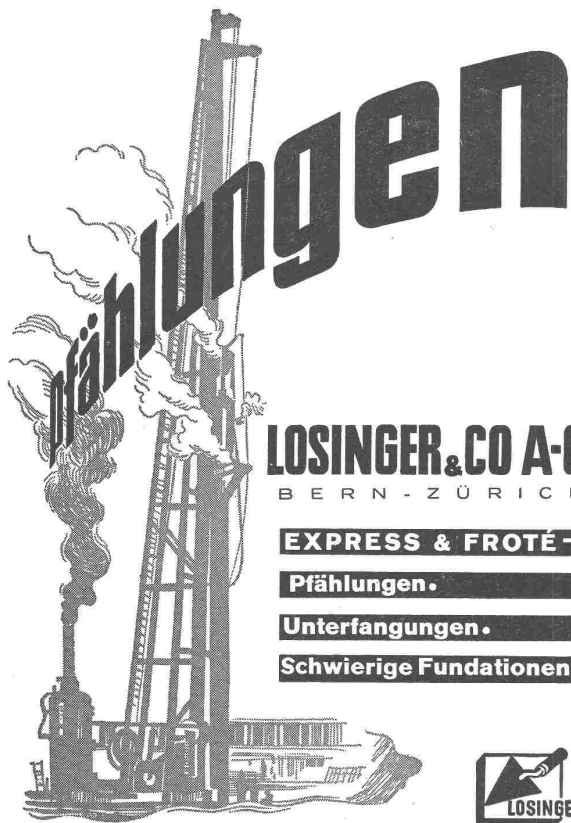
Gewändepfeiler (Natursandstein-Imitation)
Verkleidungsplatten, geschliffen
Betontröge (Photo-Labor)

OTTO MAYER, Kunststeinfabrik, Bürglen (Thurg.)

Zimmerarbeiten
an Prüfgebäude und Kesselhaus

ausgeführt durch:

HANS FISCHER, dipl. Zimmermeister
 ROGGWIL (Thurgau)



Abbruch-
 und **Baggerarbeiten**

SUTER-LEEMANN A.-G. ZÜRICH

Badenerstrasse 338

Telephon 5 88 60

Hochkamine

Kesseleinmauerungen

Industrielle Ofenbauten

Hochfeuerfeste Materialien

Feuerbrückensteine

Die Kaminanlage
 im neuen Kesselhaus
 wurde erstellt von



Isolierungen

Wärme

ALFOL

Kälte



Auch die Fa. AD. SAURER A.-G. verwendete

zu ISOLIERUNGEN im BÜRO-NEUBAU

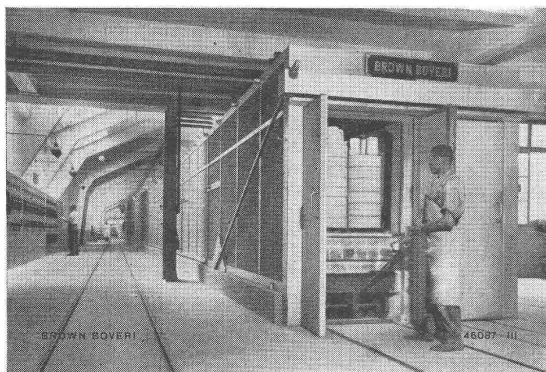
Beratung — Verkauf — Montage

DR. ING. M. KOENIG, INGENIEURBUREAU, PARADEPLATZ 5, TEL. 565 67, ZÜRICH

für den Verband Schweizerischer Aluminium Folien-Walzwerke



Modernisieren Sie Ihren Betrieb mit Elektro-Öfen!



Elektro-Doppel-Tunnelofen für den Glüh- und Sinterbrand von Hartporzellan; Höchsttemperatur 1450° C. Totale Länge ca. 100 m. Tagesleistung 3500 kg Porzellan.

Elektro-Tunnelöfen

für kontinuierlichen Fliessbetrieb zum Brennen von Porzellan, Steatit, Steingut u. Tonwaren. Automatische Temperaturregulierung und leichte Anpassung an den gewünschten Brennprozess

Unsere Spezial-Ingenieure beraten Sie gern.

A.-G. BROWN, BOVERI & CIE., BADEN

Technische Bureaux in Baden, Basel, Bern, Lausanne

WARUM ISOLIEREN?

DENN ES IST UNWIRTSCHAFTLICH BILLIG ZU BAUEN
UND DANN TEUER ZU WOHNEN

Dreifache Einsparung im Bau, an:



mit Isover Isolierungen

GLASFASERN A.G. ZÜRICH . TEL. 7.44.46.

GLASFASERN A.-G.

LAUSANNE

ZÜRICH