

Zeitschrift: Schweizerische Bauzeitung
Herausgeber: Verlags-AG der akademischen technischen Vereine
Band: 123/124 (1944)
Heft: 25

Werbung

Nutzungsbedingungen

Die ETH-Bibliothek ist die Anbieterin der digitalisierten Zeitschriften auf E-Periodica. Sie besitzt keine Urheberrechte an den Zeitschriften und ist nicht verantwortlich für deren Inhalte. Die Rechte liegen in der Regel bei den Herausgebern beziehungsweise den externen Rechteinhabern. Das Veröffentlichen von Bildern in Print- und Online-Publikationen sowie auf Social Media-Kanälen oder Webseiten ist nur mit vorheriger Genehmigung der Rechteinhaber erlaubt. [Mehr erfahren](#)

Conditions d'utilisation

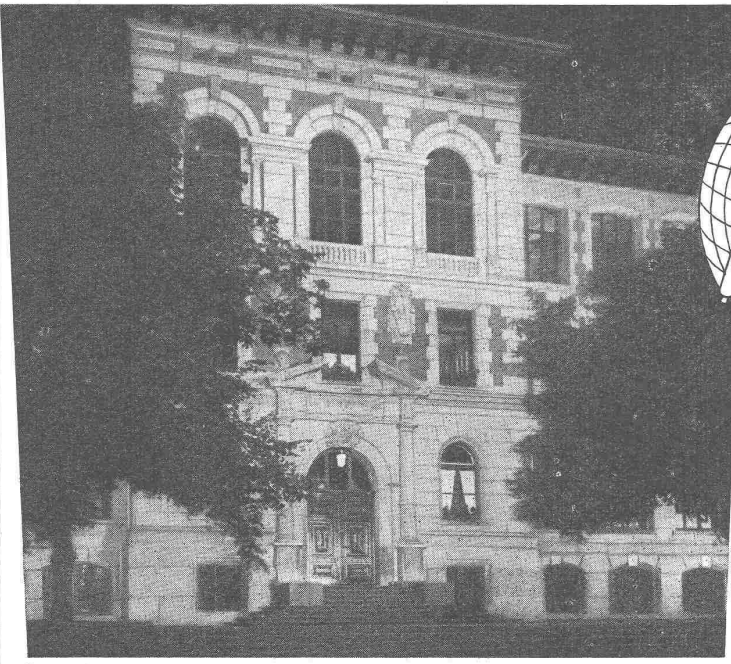
L'ETH Library est le fournisseur des revues numérisées. Elle ne détient aucun droit d'auteur sur les revues et n'est pas responsable de leur contenu. En règle générale, les droits sont détenus par les éditeurs ou les détenteurs de droits externes. La reproduction d'images dans des publications imprimées ou en ligne ainsi que sur des canaux de médias sociaux ou des sites web n'est autorisée qu'avec l'accord préalable des détenteurs des droits. [En savoir plus](#)

Terms of use

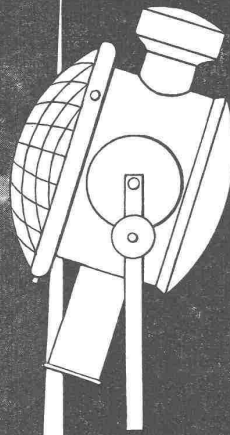
The ETH Library is the provider of the digitised journals. It does not own any copyrights to the journals and is not responsible for their content. The rights usually lie with the publishers or the external rights holders. Publishing images in print and online publications, as well as on social media channels or websites, is only permitted with the prior consent of the rights holders. [Find out more](#)

Download PDF: 27.12.2025

ETH-Bibliothek Zürich, E-Periodica, <https://www.e-periodica.ch>



Fassaden-Anleuchtung mittels Scheinwerfern und Flutlichtstrahlern



SIEMENS
BELEUCHTUNGS-
TECHNIK

BERATUNG in allen licht- und
 beleuchtungstechnischen Fragen
 für INDUSTRIE, GEWERBE, HANDEL,
 SCHULEN, SPORTPLÄTZE, VERKEHR.

SIEMENS ELEKTRIZITÄTS-ERZEUGNISSE AG. ABT. SIEMENS-SCHUCKERT ZÜRICH-LAUSANNE



STEINZEUG

das beste Kanalisationsmaterial

Schweizer. Steinzeug-Röhren-
 Fabrik A.-G. Schaffhausen
 Steinzeugfabrik Embrach A.-G.
 Embrach

hochsäurefest
 frostsicher
 glatte Oberfläche
 höchster Widerstand
 gegen Abschleiß
 hohe Druckfestigkeit

4-42

Ein halbes Jahrhundert Erfahrung

**KRIENS
Bell**

Hebezeuge Rangier-Spille

AG. der Maschinenfabrik v. Theodor Bell & Co., Kriens-Luzern

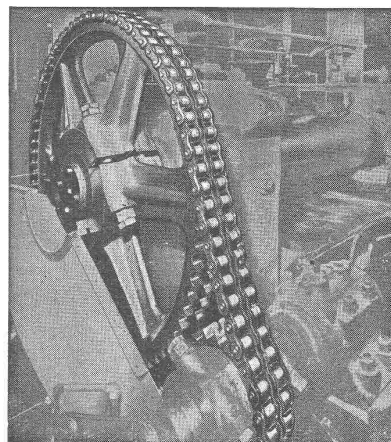
Kampf dem Verderb auch für Holz

darum

IMPRÄGNIERUNG,

jedoch nur nach dem Kesselverfahren unter Vacuum und Druck mit Teeröl oder E-K.

HOLZKONSERVIERUNG A.-G. ZOFINGEN



KETTEN-ANTRIEB

100 PS

86 : 22 T. p. M.

a. Kalandar

Bis 70 PS ab Lager.

W. EMIL KUNZ

Gotthardstrasse 21

ZÜRICH 2

Telephon 5 29 10.

MD

- norm** Ventilationseinsätze
- norm** Garagetore
- norm** Schuhroste
- norm** Estrichtreppen

norm Lichtschachtroste

norm Kellerfenster

norm Brief- und Milchkasten

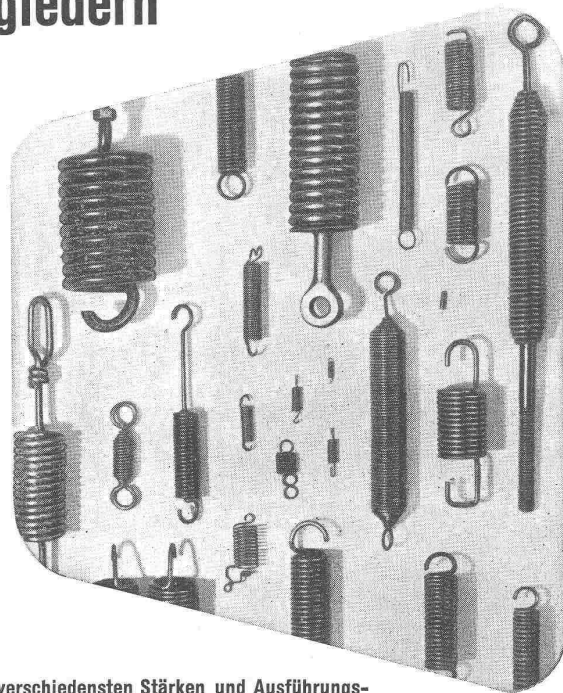
norm Kohleneinwürfe

norm
Bauteile

**BILLIGER
BESSER
RASCHER**

Verlangen Sie unseren Katalog.
METALLBAU AG.
ZÜRICH-ALBISRIEDEN
TEL. 7 06 76.

Zugfedern



in den verschiedensten Stärken und Ausführungsformen sind eine Spezialität unserer Branche. Die vorzügliche Qualität ist in Fachkreisen anerkannt und geschätzt.

BAUMANN & CIE. A.-G., RÜTI (ZCH)



WALTER J. HELLER & Co.
BAUUNTERNEHMUNG

BERN — SCHLOSSTRASSE 119 — TEL. 2 20 36

KRIENS
Bell

Wasserturbinen

Umbau und Modernisierung bestehender Anlagen

AG. der Maschinenfabrik v. Theodor Bell & Co., Kriens-Luzern

Ohne Farbe und ohne Matrizen, verblüffend einfach und sauber, arbeitet das

ORMIG - SYSTEM

Es eignet sich vorzüglich für die Vervielfältigung kleiner Auflagen (Kostenvoranschlägen, Stücklisten, Materiallisten, Montageplänen etc), sowie die zeit- und kostensparende Vereinfachung des Auftrags- und Rechnungswesens, die Arbeitsvorbereitung für die Werkstatt in Gross- und Kleinbetrieben.

Kostenlose nähere Auskünfte erteilt gerne der Generalvertreter:

ERNST JOST
AKTIENGESELLSCHAFT

ZÜRICH, Sihlstr.1/Ecke Bahnhofstr., Tel. 72312

DURABET-

Hartbeton
für Aussen- und Innenbeläge

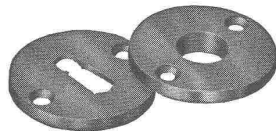
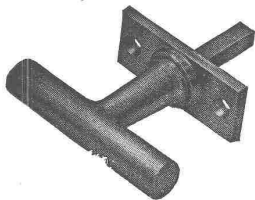
DURABET-

Stahlbeton
für Innenbeläge

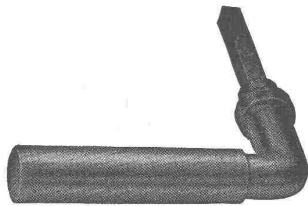
Der bestbewährte Strapazierboden für intensive Beanspruchung

ZIEGLER & CIE. A.-G.
WINTERTHUR

Schweizer Baubeschläge



INCA



Wir liefern alle kuranten Beschläge in erstklassiger Ausführung.

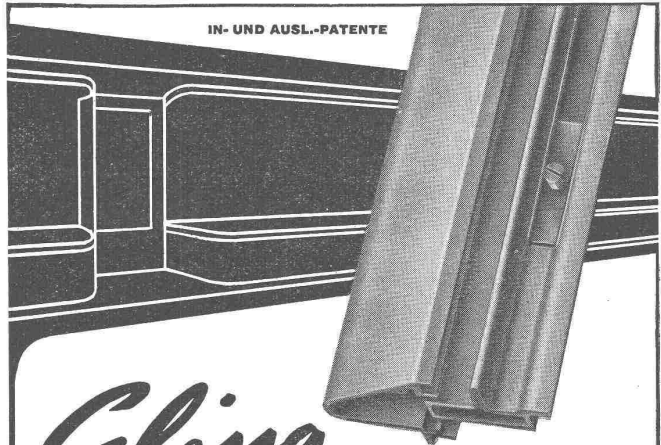
INJECTA

A.-G. Spritzgusswerke und Apparatfabrik

TEUFENTHAL b. AARAU

Telephon 3 82 77

IN- UND AUSL.-PATENTE



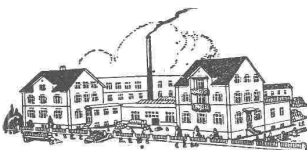
Glissa

die Metallrahmen-Konstruktion mit den grössten Vorteilen:

Grundrahmen aus Stahlrohr, feuerverzinkt, daher solide, dauerhafte Konstruktion, keine Rostbildung. Kein Schwitzen der Scheiben, einwandfreie Entlüftung, dank unsichtbarer Schlitzentlüftung, Deckprofil schraubenlos. Rasche Montage.

Verlangen Sie Muster und Offerten durch

G LASMANUFAKTUR A.-G. / SCHAFFHAUSEN



Gegründet 1886

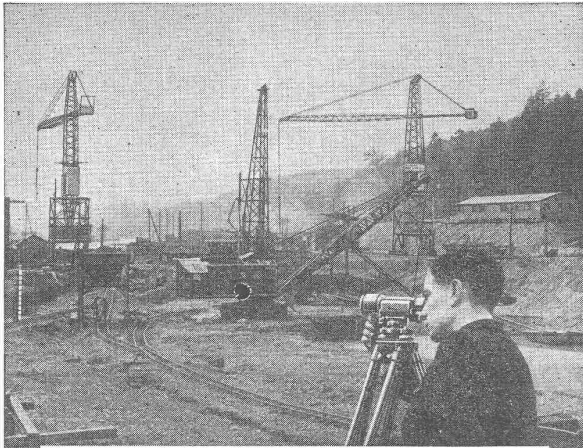
ED. BRUN, WÄDENSWIL

Telephon 956.802

Telegramme: Brun

Aelteste Spezialfabrik für Härte-Löt-Schweissprodukte, Autogen-Zusatzmaterialien, Lager-Kühlfette, Lager-Kühlöl, Technische Öle und Fette

— Oel-Import en gros — Verlangen Sie Vertreterbesuch



Rasches, präzises Arbeiten

Mitten im Hochbetrieb und scheinbaren Durcheinander der Baustelle müssen die Masse der entstehenden Bauteile kontrolliert und die Dimensionen der nächsten Etappen festgelegt werden.

Dafür steht dem Ingenieur im Kern-Nivellier-Instrument ein Arbeitsgerät zur Verfügung, mit dem er diese Aufgabe in kürzester Zeit und mit absoluter Genauigkeit ausführt.

Kern seit 125 Jahren die führende Marke für
**NIVELLIER-
 INSTRUMENTE**
AARAU

8

Sie bauen!

Der Staubsauger soll überall angesteckt werden können — im Salon, im Schlafzimmer, im Korridor — ebenso der elektrische Heizofen für die Uebergangszeit. Die überlegte Verteilung der Kraft- und Wärme-Steckdosen ist daher wichtig.

Wir helfen Ihnen bei der Prüfung der elektrischen Installationen gerne und unverbindlich und erstellen Ihnen jedes Projekt.

Baumann, Koelliker

& Co. AG.

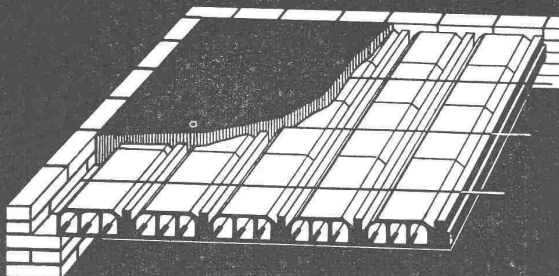
ZÜRICH 1

Sihlstr. 87

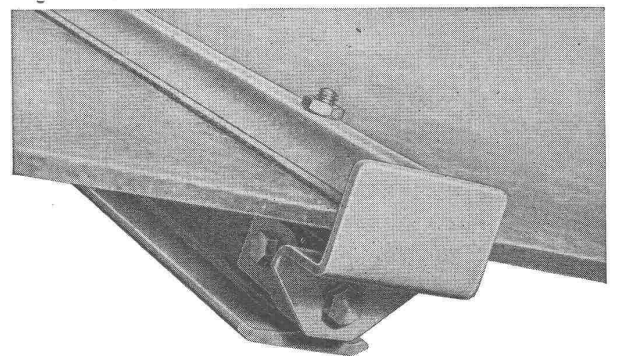
Telephon (2) 83 7 83

K. Ottiker BETONBALKENFABRIK OBERRIEDEN A.G. *Zürich*

Man schätzt die Ottiker-Decke, weil sie rasch verlegt, zuverlässig und preiswert ist. Auskünfte und Preisofferten durch Büro Zürich, Talstrasse 83, Telephon 7 45 78



Schalungslose Steghohlkörper-Decke



KITTLOSE VERGLASUNGEN

Kittlose Glasdächer System Fortuna oder Elzett, Satteldachoberlichter, Pultdächer, Vordächer, dauerhaft und tropfsicher

GEBR. TUCHSCHMID
 FRAUENFELD • ZÜRICH

Gebunden an keine Norm,
Wema-Roste in jeder Form!*

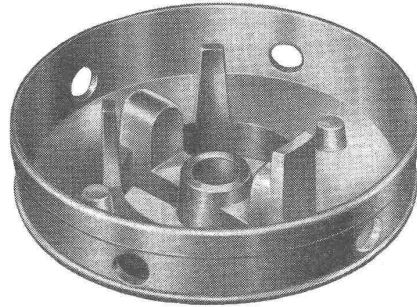
WEMA-Gitterroste
licht- und luftdurchlässig

angefertigt
nach Wunsch

Ob rechteckig, dreieckig, rund oder ausgeschnitten, unsere Wema-Gitterroste werden in jeder Form geliefert.

* Wema-Roste werden darum als Abdeckung für Podeste, Laufstege, Treppenstufen usw. vorgezogen. Als **Schuhkratzer sind sie beliebt.**

Glasdachwerke
SIEGFRIED KELLER & CO.
WALLISELLEN-ZÜRICH



PRÄZISION kombiniert mit
Material-Ersparnis,
(dünne Wandungen)

mässigen Werkzeugkosten

und der Möglichkeit, **Stahl- oder Bronze-Büchsen einzugiessen,** zeichnet unseren

KOKILLEN-GUSS

aus.

ALUMINIUM MENZIKEN & GONTENSCHWIL AG

Tel. 616 21 **MENZIKEN** (Aargau)

Universal-Theodolit WILD T2

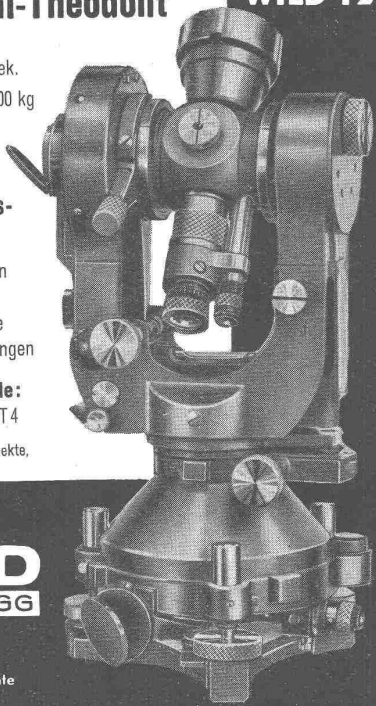
Genauigkeit 1 Sek.
Gewicht 5,500 kg

Anwendungsgebiet:

- Triangulationen
- Tachymetrie
- Geographische Ortsbestimmungen

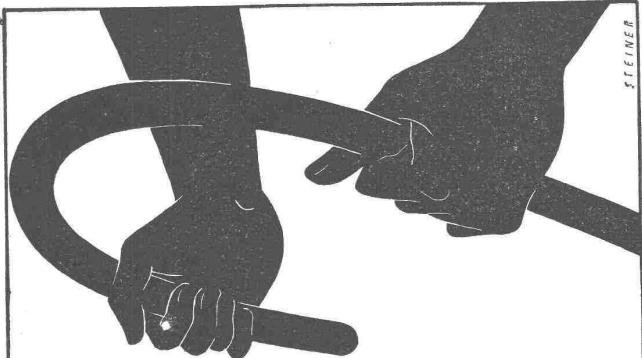
Weitere Modelle:
T0, T1, T3, T4

Verlangen Sie Prospekte.



WILD
HEERBRUGG

Verkaufs-AG.
Heinrich Wild's.
geodätische Instrumente
Heerbrugg (Schweiz)



Vom Rohstahl bis zum Massenartikel
haben wir die
Verarbeitung von Eisen in der Hand.

Jeder Fabrikationsstufe lassen wir
peinliche Sorgfalt angedeihen
und erreichen damit die anerkannte
Qualität unserer Erzeugnisse.

Elektro-Stahlwerk Warmwalzwerk Drahtzieherei Verzinkerei Stangenzieherei Kaltwalzwerke
Fabrikation von Schrauben Nieten Nägeln und anderen Eisenwaren



AKTIENGESELLSCHAFT
DER VON MOOS'SCHEN EISENWERKE LUZERN

S.T.S.

Schweizer. Technische Stellenvermittlung
Service Technique Suisse de placement
Servizio Tecnico Svizzero di collocamento
Swiss Technical Service of employment

ZÜRICH, Beethovenstr. 1 — Telephon: 35426 — Telegr.: STSINGENIEUR ZÜRICH.
 Für Arbeitgeber kostenlos. Für Stellensuchende Einschreibgebühr 2 Fr. für 3 Monate.
 Bewerber wollen Anmeldebogen verlangen. Auskunft über offene Stellen und Weiterleitung von Offerten erfolgt nur gegenüber Eingeschriebenen.

MASCHINEN-ABTEILUNG

- 241 **Dipl. Elektro-Techniker**, Zivile Anstellung bei militär. Instanz. S. 8. April.
 401 **Elektro-Techniker**, mit Praxis im Kraftwerkbetrieb, als Leiter einer Zentrale von 1500 kW. Eintritt 1. Aug. 1944. Südwestschweiz.
 403 **Maschinen-Techniker**, mit Spezialkenntnissen im Diesel-Motoren u. Kompressorenbau. Südschweiz.
 405 **Elektro-Ingenieur ev. -Techniker**, mit Erfahrung in Gleichstrom-Elektro-Motoren, Erfahrung im Fahrzeugbau. Nordostschweiz.
 477 **Ingénieur Conseil ou technicien** pour manufacture de liège. Suisse rom.
 409 **Techniker**, mit Praxis als Korrespondent, im Heizungs- u. Lüftungsfach. Franz. Baldigst. Ostschweiz.
 411 **Maschinen-Techniker**, für Berechnung u. Aufzeichnung von landwirtschaftl. Maschinen. Zentralschweiz.
 413 **Dipl. Elektro-Techniker**, mit Kenntnissen in Nachrichten- u. Hochfrequenz-Technik. Muttersprache französ. Bewerbungen bis 23. Juni 1944. Off. Verwaltung.
 415 **Ventilations- od. Heizungs-Techniker**. Baldigst. Zivile Anstellung bei militärischer Instanz.
 419 **Dipl. Maschinen-Techniker**, Konstrukteur, für Beschläge, Kleinvorrichtungen, Armaturen etc. Kaufm. Kenntnisse erwünscht. Zentralschweiz.
 421 **Elektro-Techniker**, als techn. Leiter, Inhaber der Tf-Konzession A u. ev. der eidgen. Radiokonzession od. Absolv. der Meisterprüf. Nicht unter 30 J. Westschw.

BAU-ABTEILUNG

- 772 **Hochbau-Techniker ev. Dipl. Architekt**. Zürich. S. 3. Juni.
 774 **Hochbau-Techniker**. Nordostschweiz. S. 3. Juni.
 776 **Hochbau-Techniker**. Zürich. S. 3. Juni.

- 848 **Tiefbau-Techniker**, mit Praxis in Vermessungen, Absteckungen u. Wasserversorgungen. Sofort. Ostschweiz.
 852 **Bau-Ingenieur od. Tiefbau-Techniker**, mit Erfahrung im Bau von Wasserversorgungen, für Projekt u. Bauleitung. Zentralschweiz.
 854 **Architekt od. Hochbau-Techniker**, für Projektbearbeitung. Zürich.
 856 **Dipl. Architekt ev. Hochbau-Techniker**, für Wettbewerbsarbeiten. Eintritt 1. Juli. Kt. Zürich.
 858 **Hochbau-Techniker**, mit Praxis, für Bureau. Sofort. Zentralschweiz.
 860 **Hochbau-Techniker**. Sofort. Zürich.
 862 **Bauführer**, für Bauführung einer Wohnkolonie. Sofort. Zürich.
 864 **Hochbau-Techniker**, für Bureau. Sofort. Südostschweiz.
 870 **Bauführer**, mit italien. Sprachkenntn. Sofort. Kt. Tessin.
 872 **Bauführer**, mit Praxis im Siedlungsbau. Eintritt 1. Juli 1944. Zürich.
 874 **Hochbau-Techniker**, mit Praxis, für Bureau u. Bauplatz. Kenntnis im Holzbau. Sofort. Zentralschweiz.
 884 **Tiefbau-Techniker**, für allg. Tiefbau. Sofort. Zivile Anstell. bei militär. Instanz.
 886 **Dipl. Architekt**, für Entwurf u. Ausführung. Zentralschweiz.
 883 **Hochbau-Techniker**, für Anfertigung von Werkplänen, Aufstellen von Eingabe-Formularen usw. 30 bis 35 Jahre. Zentralschweiz.
 890 **Dipl. Hochbau-Techniker**, mit Praxis. Eintritt 1. Juli 1944. Zürich.
 892 **Hochbau-Techniker od. Architekt**, für Anfertigung von Werk- u. Detail-Plänen, Abrechnungen usw. Baldigst. Westschweiz.
 894 **Hochbau-Techniker**, mit Praxis in Wohnbauten. Sofort. Zürich.
 896 **Technicien en génie civil ou ingénieur constructeur**. Entrée immédiate. Suisse française.
 898 **Dipl. Bau-Ingenieur, Kultur-Ingenieur u. Vermessungs-Techniker**, für Güterzusammenlegungen. Baldigst. Nordostschweiz.
 900 **Architekt od. Hochbau-Techniker**, für Ausarbeitung von Ausführungsplänen, Projektierung usw. Sofort. Westschweiz.
 902 **Dipl. Architekt ev. Dipl. Hochbau-Techniker**, für Entwurf u. Darstellung. Sofort. Zürich.
 904 **Hochbau-Techniker od. Architekt**, für Ausarbeitung von Projekten u. Ausführungsplänen. Eintritt 1. Juli 1944. Zentralschweiz.
 906 **Bau-Ingenieur**, mit Praxis, für Meliorationsarbeiten. Baldigst. Ostschweiz.
 908 **Hochbau-Techniker**, für Projekt u. Anfertigung von Detailplänen. Eintritt 1. Juli. Zürich.

Stellenausschreibung.

Zufolge Rücktritt des jetzigen Inhabers ist die Stelle eines

Betriebsleiters der Gemeindewerke
 (Elektrizitätswerk, Gaswerk und Wasserversorgung)

auf den Herbst 1944 neu zu besetzen.

Erfordernisse: Abgeschlossene technische Bildung, Erfahrungen in der Verwaltung und Betriebsführung obiger, technischer Betriebe.

Jahresbesoldung gemäss Klasse XIII der Gemeinde-Besoldungsverordnung: Fr. 7200.— bis Fr. 9600.— sowie Teuerungszulage. - Beitritt zur Pensionskasse der Gemeinde Horgen obligatorisch.

Handschriftliche Anmeldungen mit Angaben der Personalien und eines kurzen Lebenslaufes, sowie über die bisherige Tätigkeit mit Zeugnisabschriften, sind zu richten an Herrn Gemeinderat Eduard Schiffer, Präsident der Aufsichtskommission der Gemeindewerke Horgen.

Persönliche Vorstellung erst auf Einladung erwünscht.

Horgen, den 8. Juni 1944.

ARCHITEKT

mit fünfjähriger Praxis auf ersten Schweizer Bureaux und fünf Jahren Auslandpraxis sucht **Halbtagsstelle** in Zürich oder **Beteiligung** in Architekturbureau. Offerten unter OFA 2587 Z an Orell Püßli-Annoncen, Zürich, Zürcherhof.

ARCHITEKT

(Dipl. Ing.), 27 jährig, ledig, mit In- und Auslandpraxis sucht **neuen Wirkungskreis**

in Atelier mit künstlerischen Gestaltungsaufgaben. Grosse Erfahrung in Bebauungsplan, Siedlung, Landhäuser und Industriebauten. (Wettbewerb). Bevorzugt wird Dauerstelle. Offerten mit Salärangaben unter Chiffre Z. E. 1624 an Mosse-Annoncen A.-G., Zürich.

Infolge Todes des bisherigen Direktors ist die Stelle des

TECHNISCHEN DIREKTORS

unserer Genossenschaft neu zu besetzen. Interessenten (Schweizerbürger) belieben die ausführlichen Bedingungen zu verlangen bei der

ELEKTRA BASELSTADT IN LIESTAL.

Gesucht Architekt oder künstlerisch befähigter

Bautechniker

in Architekturbureau der Ostschweiz.

Offerten unter Chiffre Z. O. 1570 befördert Mosse-Annoncen, Zürich.

Gesucht junger.

Hochbautechniker oder
Hochbauzeichner

sauberer und gewandter Zeichner, zum baldigen Eintritt in Architekturbureau für Industriebauten.

Offerten an **Locher & Cie., Zürich**, Bauingenieure und Unternehmer.

**Abdichtungen**

Normal- u. schnellbindende Mörtelzusätze
 Schutzanstriche Plastische Kitten

Technische Beratungsstelle für Bautenschutz

A. PELLASCIO • Ing. ETH

Tel. 6 63 73

Zürich 11, Ohmstrasse 16

**DIPL. INGENIEUR
E. T. H.
mit vielseitiger Erfahrung in
Projekt, Bau, Betrieb
von
KRAFTWERKEN**

wünscht Stellung als Mitarbei-
ter v. Ingenieur-Bureau, Unter-
nehmung, Elektrizitäts-Gesell-
schaft. Guter Konstrukteur und
Darsteller, ideenreich, gebirgs-
tüchtig. Anfragen erbeten unter
Chiffre Z. U. 1558 an Mosse-
Annoncen A.-G., Zürich.

**Architekt oder
Bautechniker**

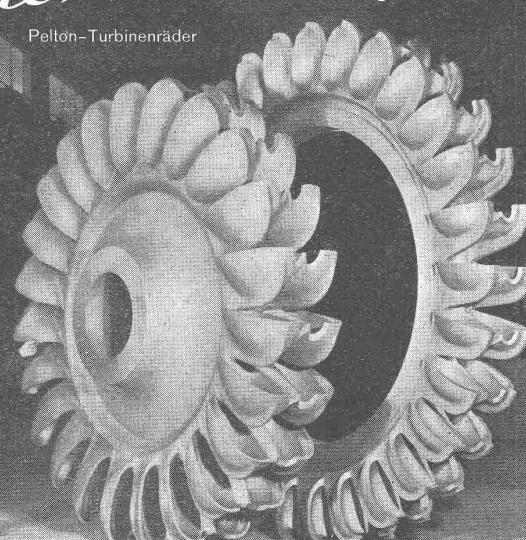
für Projekt und Ausführung als gewandter
Zeichner mit künstlerischer Befähigung und
Erfahrung in Kostenberechnung in Archi-
tekturbureau der Zentralschweiz per sofort
oder nach Vereinbarung gesucht. Offerten
mit Gehaltsansprüchen etc. unter Chiffre
Z. Z. 1577 an Mosse-Annoncen A.-G., Zürich.

Aufnahme von
Höhenkurven

auf Plänen 1 : 1000
zu vergeben. An-
gebot erbeten unter
Chiffre Z. R. 1593
befördert Mosse-
Annoncen, Zürich.

Das Inserat ist
die Brücke
zwischen Angebot
und Nachfrage

+GF+
Elektro-Stahlguss
S 60 372
Pellon-Turbinenräder



**Aktiengesellschaft der Eisen- und Stahlwerke
vormals Georg Fischer, Schaffhausen (Schweiz)**

SULZER

- Warmwasser- und
Dampfheizungen
- Heißwasser-, Pumpen- und
Fernheizungen
- Luftheizungen
- Strahlungsheizung
- Ventilations- und
Luftkühlanlagen
- Luftkonditionierung
- Ölfeuerungen
- Warmwasserbereitungsanlagen
- Elektroheizungen
- Abwärmeverwertungsanlagen
- Luftbefeuchtungsanlagen
- Trockenanlagen
- Entnebelungsanlagen
- Trockene Kokskühlung

Gebrüder Sulzer
Aktiengesellschaft
Abt. Zentralheizungen
Winterthur u. Filialen

BETON
wird
pervibriert
nicht mehr gestampft
NOTZ & CO. AG.
BIEL

**BAU-MESSE
BERN**
Gurtengasse 3

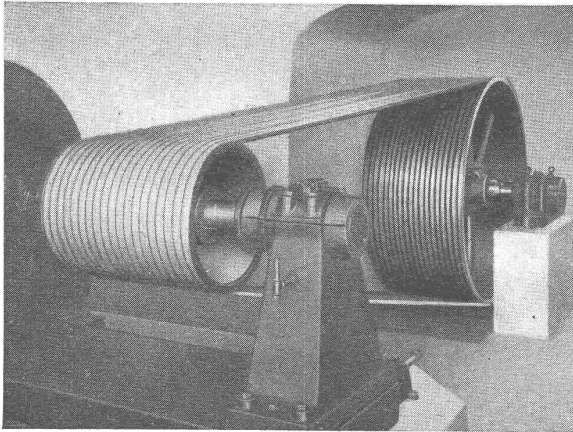


Besuchen Sie die
aufschlussreiche
**Naturstein-
Ausstellung**
Eintritt frei!



*Manometer
Thermometer
Hygrometer*
HANNI & CIE. A. G.
JEGENSTORF-BERN

Transmissions- Organe



Komplette Anlagen für alle
Industriezweige

Keilriemenantrieb eines Generators
300 PS Kraftübertragung
19 Keilriemen Texrope-Klus
32 × 19 mm



Eisenwerk Klus in Klus, Gesellschaft der Ludw. von Roll'schen Eisenwerke A.G.

198

Werke in Gerlafingen (Hauptsitz), Klus, Choindoz, Röndez, Olten, Bern

GEBRÜDER RÜTTIMANN

AKTIENGESELLSCHAFT FÜR ELEKTRISCHE UNTERNEHMUNGEN

Fern- 042
Telephon: 41125

ZUG

Spezialgeschäft für Frei- und Kabelleitungen jeder Art.

Schwebbahnen.

Trolleybus- und Bahnleitungen.

Eternit

Behälter

sind dauerhaft und leicht im Gewicht.
Runde und rechteckige Standard-
formen oder Spezialanfertigungen.

ETERNIT A.G. NIEDERURNEN TEL. 41555