

**Zeitschrift:** Schweizerische Bauzeitung  
**Herausgeber:** Verlags-AG der akademischen technischen Vereine  
**Band:** 123/124 (1944)  
**Heft:** 25

## Werbung

### Nutzungsbedingungen

Die ETH-Bibliothek ist die Anbieterin der digitalisierten Zeitschriften auf E-Periodica. Sie besitzt keine Urheberrechte an den Zeitschriften und ist nicht verantwortlich für deren Inhalte. Die Rechte liegen in der Regel bei den Herausgebern beziehungsweise den externen Rechteinhabern. Das Veröffentlichen von Bildern in Print- und Online-Publikationen sowie auf Social Media-Kanälen oder Webseiten ist nur mit vorheriger Genehmigung der Rechteinhaber erlaubt. [Mehr erfahren](#)

### Conditions d'utilisation

L'ETH Library est le fournisseur des revues numérisées. Elle ne détient aucun droit d'auteur sur les revues et n'est pas responsable de leur contenu. En règle générale, les droits sont détenus par les éditeurs ou les détenteurs de droits externes. La reproduction d'images dans des publications imprimées ou en ligne ainsi que sur des canaux de médias sociaux ou des sites web n'est autorisée qu'avec l'accord préalable des détenteurs des droits. [En savoir plus](#)

### Terms of use

The ETH Library is the provider of the digitised journals. It does not own any copyrights to the journals and is not responsible for their content. The rights usually lie with the publishers or the external rights holders. Publishing images in print and online publications, as well as on social media channels or websites, is only permitted with the prior consent of the rights holders. [Find out more](#)

**Download PDF:** 03.04.2026

**ETH-Bibliothek Zürich, E-Periodica, <https://www.e-periodica.ch>**

# SCHWEIZERISCHE BAUZEITUNG

WOCHENSCHRIFT FÜR ARCHITEKTUR / INGENIEURWESEN / MASCHINENTECHNIK  
REVUE POLYTECHNIQUE SUISSE

ORGAN DES SCHWEIZERISCHEN INGENIEUR- UND ARCHITEKTEN-VEREINS  
UND DER GESELLSCHAFT EHEMAL. STUDIERENDER DER EIDG. TECHN. HOCHSCHULE  
GEGRÜNDET 1883 VON ING. A. WALDNER / HERAUSGEGEBEN VON ING. C. JEGHER

G.E.P.-u.S.I.A.-Mitgl., b. Verlag: Schweiz 40 Fr.,  
Ausland 48 Fr. jährl.; Nicht-Mitglieder: Schweiz  
48 Fr.; Ausland 60 Fr., postamtlich abonniert  
48 Fr. zuzüglich Gebühren. / Einzel-Nr. Fr. 1.20

VERLAG C. & W. JEGHER, ZÜRICH  
Dianastrasse 5 / Postcheck VIII 6110  
Telephon: 34507 ■ In Kommission  
bei Rascher & Cie., Zürich u. Leipzig

Anzeigen durch MOSSE-ANNONCEN AG.,  
Zürich, Limmatquai 94 - Basel, Marktplatz 18  
Anzeigenpreis: Ganze Seite 240 Fr., Seitenteile  
nach Tarif - Teuerungszuschlag zur Zeit 15 %

# GLASDACH

KITLOS MIT BLEIBANDEN

Ausführung auf Holz, Eisen und Beton  
Umdecken gekitteter Glasdächer

JAKOB SCHERRER SÖHNE

Allmendstrasse 5/7 Tel. 57.980 ZÜRICH 2

TIEFBAU · STRASSENBAU · INDUSTRIEBÖDEN · ANSCHLUSSGELEISE

## WALO BERTSCHINGER

BAUNTERNEHMUNG ZÜRICH

### A.-G. für Grundwasserbauten, Bern

Rotationskernbohrungen bis 300 m Tiefe

SCHIEBEBÖDEN · ISOLIERPLATTEN · DACHVERSCHALUNGEN · HALLEN- UND INDUSTRIEBAUTEN · BARACKENBAU

# Dwrisol

A.-G. FÜR LEICHTBAUSTOFFE - DIETIKON - TEL. 918666

## Wie man OELE, Fette, Würze, Tri, Petrol, Benzin, Teer, Lauge, Lack *spart*

Durch die Reinigung in

# DE LAVAL

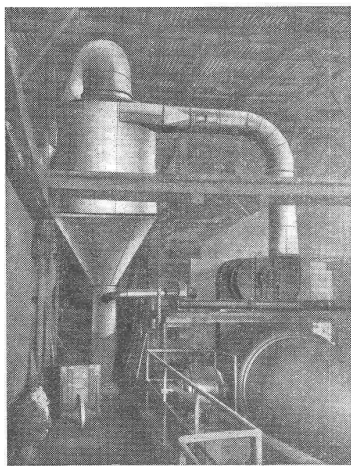
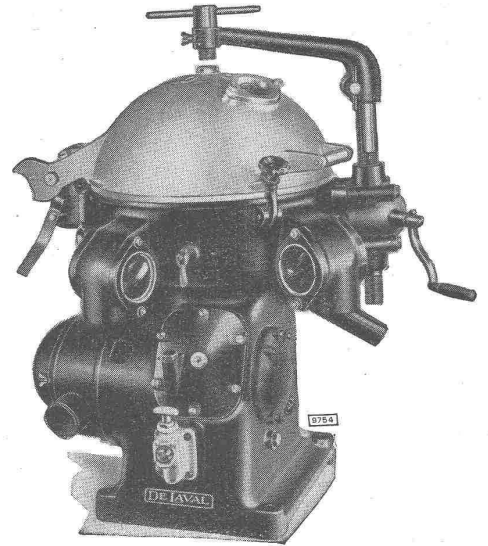
Zentrifugal-Separatoren wird so heute an den so wichtigen Materialien enorm gespart. Die Ersparnis ist so gross, die Arbeitsweise dieser Separatoren so einfach und zuverlässig, dass heute über

**50,000 Stück**

in Betrieb sind. Referenzen, Lieferungs-Bedingungen und weitere nähere Angaben erhalten Interessenten kostenlos durch die

Generalvertretung der Aktiebolaget Separator, Stockholm, für DE LAVAL - Industrieseeparatoren:

**WENGER & CIE., ZÜRICH 1, Ingenieurbüro**  
Bahnhofstrasse 77 - Telefon 3 63 26



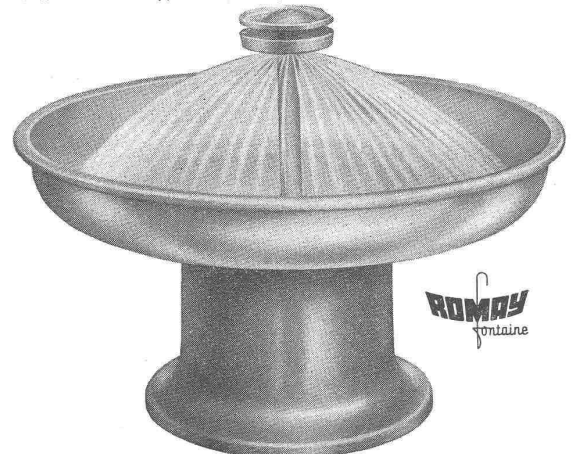
**BERN**  
Stockerweg 6  
Telephon 3 46 42

Ventilatorenbau  
Entstaubung  
Entnebelung  
Trocknung  
Luftschutz

RAUMLÜFTUNG  
LUFTHEIZUNG  
KLIMATISIERUNG  
SPÄNETRANSPORT

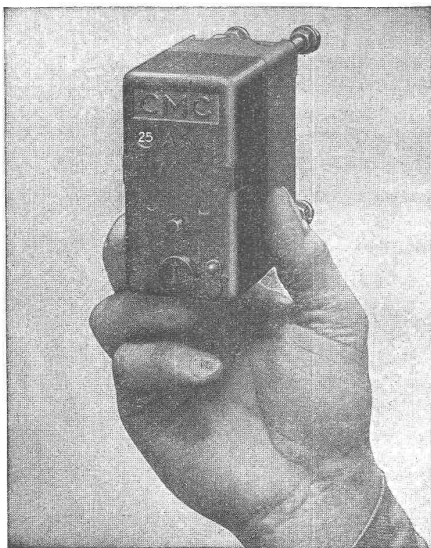
## Waschfontänen

die vorteilhaften Gruppen-Waschanlagen



**ROMAY**  
fontaine

Projekte und Offerten durch  
**JOS. ROTHMAYR, ING., ZÜRICH**  
Gessnerallee 40      Telephon 5 76 33



## CARL MAIER & C<sup>IE</sup> SCHAFFHAUSEN

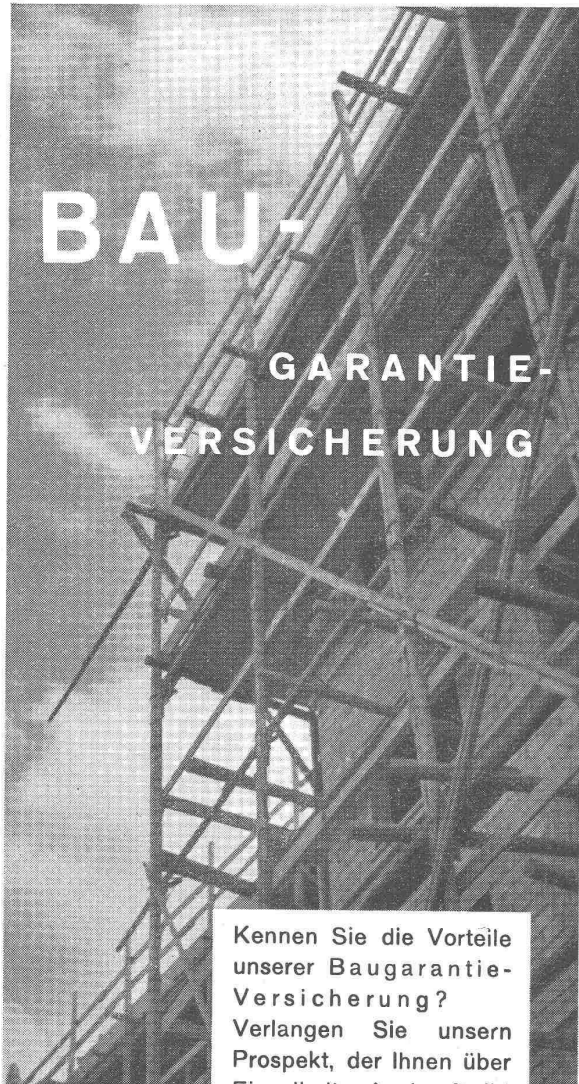
Fabrik elektrischer Apparate und Schaltanlagen

### CMC - Kleinautomaten

(Installations-Selbstschalter)

**schützen** Leitungen und Apparate vor Ueberlast und Kurzschluss,  
**ersetzen** Sicherungen und gleichzeitig auch den Schalter,  
**sind lieferbar** ein-, zwei-, dreipolig, mit oder ohne Nulleiter,  
**haben** eine grosse Abschaltleistung d. h. über 3000 Amp., 500 V  $\varnothing$ .

Verlangen Sie unsere Liste 304 BZ



**BAU-**

**GARANTIE-  
VERSICHERUNG**

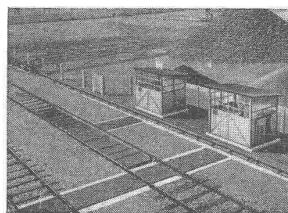
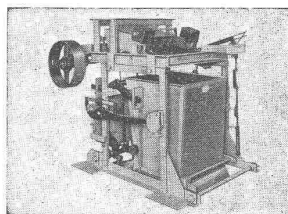
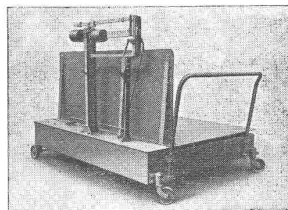
Kennen Sie die Vorteile unserer Baugarantie-Versicherung? Verlangen Sie unsern Prospekt, der Ihnen über Einzelheiten Auskunft gibt.



„Zürich“ Allgemeine Unfall- und Haftpflicht-Versicherungs-Aktiengesellschaft  
Direktion: Zürich 2, Mythenquai 2

*Stetige Werbung gewinnt an Gedächtniswert*

Spezialitäten von



**GIROUD  
OLTEN**

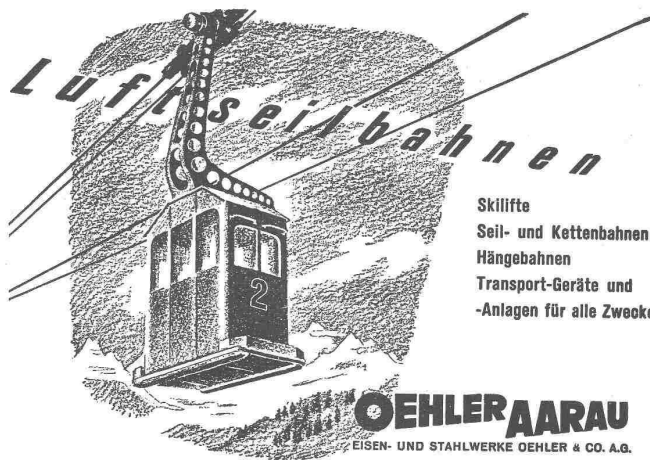
- Laufgewichtswaagen
- Tafelwaagen
- Dynamometer
- Feder-Zeigerwaagen
- Kranwaagen
- Kohlen-Absackwaagen
- Autom. Kohlenwaagen
- Viehwaagen
- Gattierungswaagen
- Hängebahnwaagen
- Rollbahnwaagen
- Fuhrwerkswaagen
- Waggonwaagen

Verlangen Sie Prospekte

**AG. der Maschinenfabrik von Louis Giroud, Olten**

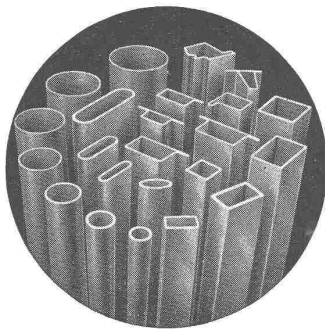
Telephon 062 — 5 4017

4744



- Skilifte
- Seil- und Kettenbahnen
- Hängebahnen
- Transport-Geräte und -Anlagen für alle Zwecke

**OEHLER AARAU**  
EISEN- UND STAHLWERKE OEHLER & CO. A.G.



**Herstellung von Stahlröhren** für nachstehende Verwendungszwecke:

**Tür- und Fensterkonstruktionen**, Profiliröhre No. 101/105, 111/113, 121/123, 131/133, 151/155

**Eisenkonstruktionen aller Art**, Vierkant- und Rechteck-Rohre, Flach-, Rund- und Spitzoval-Rohre

**Elektrische Leitungen**, Stahlpanzerrohre, schwarz und verzinkt, mit und ohne Isol; Stahlpanzer-Normal- und Kurzbogen

**Eisenmöbelfabrikation**, Runde Stahlrohre mit 1 bis 3 mm Wandung, in allen gebräuchlichen Abmessungen, kalt biegsam

**Maschinen- und Apparatebau, Storenfabrikation etc.** alle runden Stahlrohre v. 6 bis 86 mm äusserem Ø mit 1 bis 3 mm Wandung

**Spülrohre**, schwarz und verzinkt

**AKTIENGESELLSCHAFT HERMANN FORSTER, Stahlröhrenwerk, ARBON / Telephon 183**

# Tiefbohrungen

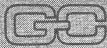
Filterbrunnen, automatische Heberleitungen

**AG. GUGGENBÜHL ING. ZÜRICH** Flurstrasse 71 Telefon 5 53 13

Spezialunternehmung seit 1869 für Wasserversorgungen und Tiefbohrungen



Schwenkbares Einfahrtsportal

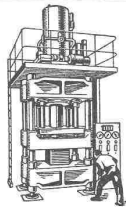


**GEILINGER & CO. Eisenbau-Werkstätten WINTERTHUR**

**Tief-Bohrungen**  
für Wasser-  
gewinnung u.  
Boden-Unter-  
suchungen  
**Filterbrunnen**

**E. BOSSHARD & Co**  
**ZÜRICH 1**

AM SCHANZENGRABEN 41



**Hydr. Pressen**

jeder Grösse und modernster Bauart

600 T.-Presse

**Anhänger** für Lastwagen, Personenwagen, Langholzanhänger mit Verladewinden

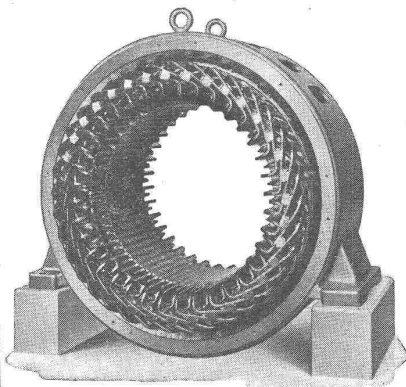
**Kipper** für Lastwagen, Anhänger, Eisenbahnwagen. Ortsfeste Kippanlagen für Eisenbahnwagen

**E. WIRZ, Kipper- u. Maschinenfabrik, Uetikon a. See**

Telephon 92 93 31



(gesch. Fabrikmarke)



Reparatur, Um- und Neuwicklung  
Verkauf, Umtausch, Miete von  
Motoren

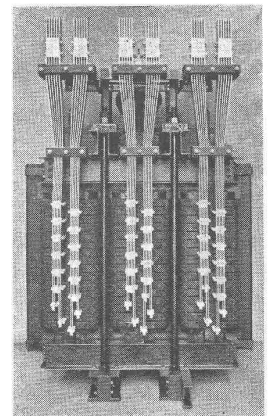
Transformatoren  
Generatoren  
Apparaten

**SPÄLTI SÖHNE & CO.**

Fabrik elektrischer Maschinen und Apparate  
Reparaturwerkstätten

ZÜRICH, Tel. 52606

VEVEY, Tel. 51991



**Holz-Imprägnierung und Konservierung**

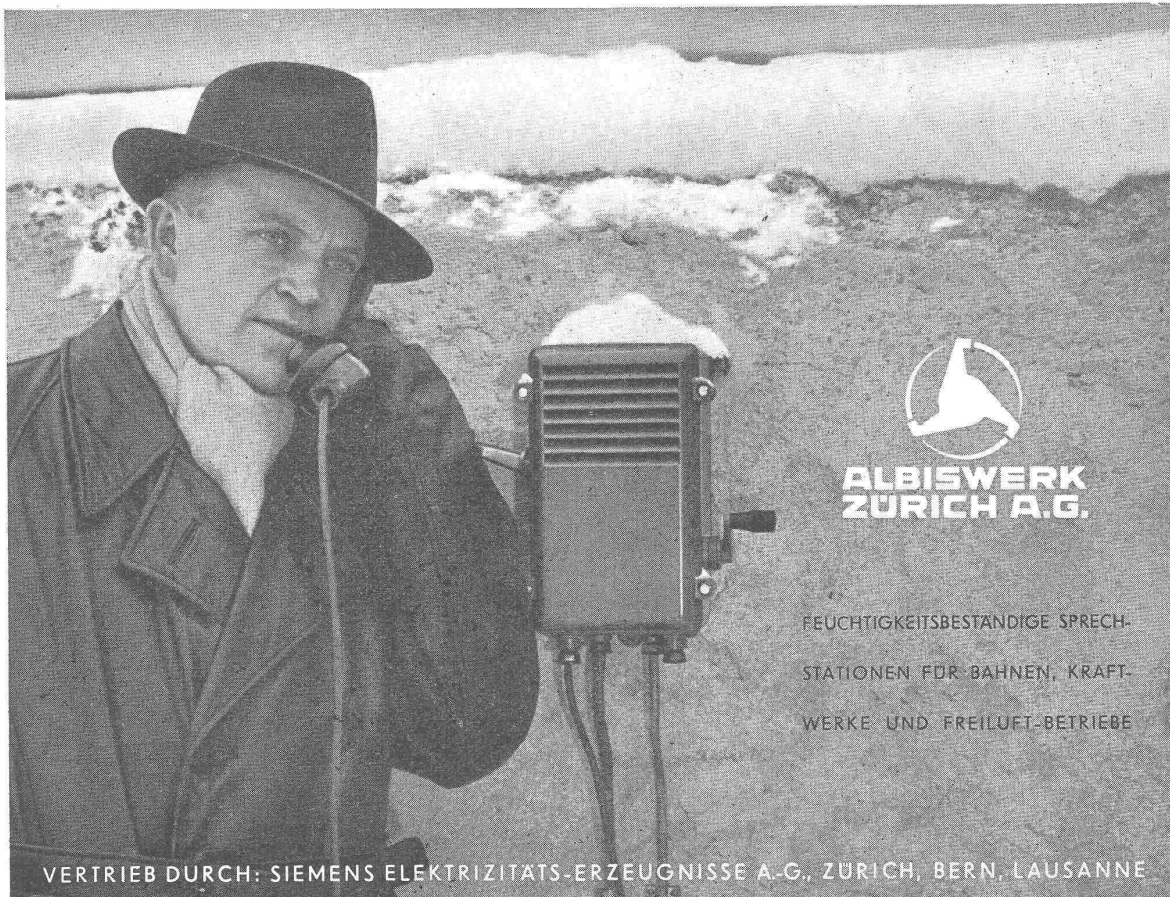
für Aussen- und Innenanstrich  
Vollständig geruchfrei  
Positive Wirkung der Holzstruktur

Mehrjährige Garantie  
Prospekte und Muster

**FRID. KRÄNZLIN, LUZERN**  
Blumenrain 10 Telefon 2 80 85

**Bleiverglasungen**  
in jeder Ausführung für  
**Möbel, Bauten und Kirchen**

**J. SUESS & SOHN, ZÜRICH 3**  
Goldbrunnenstrasse 148 Telefon 3.23.16



**ALBISWERK  
ZÜRICH A.G.**

FEUCHTIGKEITSBESTÄNDIGE SPRECH-  
STATIONEN FÜR BAHNEN, KRAFT-  
WERKE UND FREILUFT-BETRIEBE

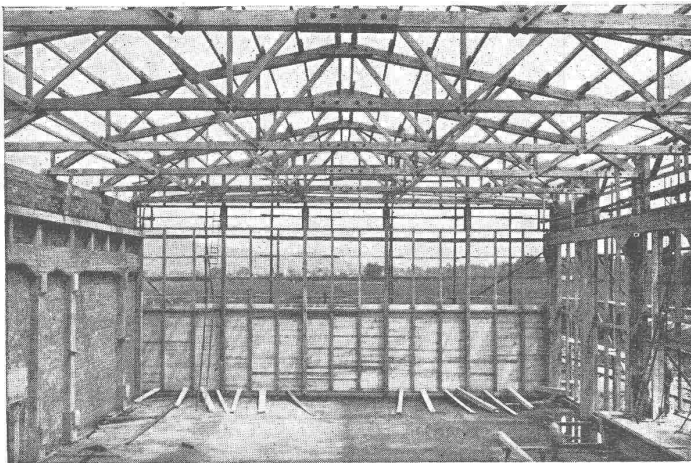
VERTRIEB DURCH: SIEMENS ELEKTRIZITÄTS-ERZEUGNISSE A.G., ZÜRICH, BERN, LAUSANNE

# W. STÄUBLI INGENIEUR ZÜRICH

GRUBENSTRASSE 2-4

UNTERNEHMUNG FÜR HOLZ-, WASSER- UND GRUNDBAU

**HOLZKONSTRUKTIONEN** in jeder Ausführung nach eigenen  
und gegebenen Vorschlägen



Lagerhalle in Heerbrugg

Spannweite 20 m

**Industriebauten**

**Hallen**

**Schuppen**

**Turmbauten**

**Dachstühle**

**Ausstellungsbauten**

**Lehrgerüste**

**Heben und Verschieben  
bestehender Bauten**

## BAUBESCHLÄGE MÖBELBESCHLÄGE WERKZEUGE

Besichtigen Sie bitte meine Ausstellung in der  
Baumuster-Centrale, Talstrasse 9

# F. Bender:

ZÜRICH, Oberdorfstrasse 9 und 10, Tel. 2 71 92



### Raumstimmung mit einheimischen Nadelhölzern

- Statt glatt verputzen, das Holz bürsten lassen.
- In einem Anstrich positiv-beizen mit dem seit 20 Jahren bewährten Reform-Beizen.

**Reform-Beizen und Lacke - Baden**  
A. STROHHOFER

Kennen Sie  
das neue

### Ausmaßbuch für das Baufach

ges. gesch. No. 68996

Verlangen Sie Muster und Offerte vom Verlag  
W. Hostettler, Buchdruckerei, Wallisellen

für das Baufach  
mit seinem praktischen  
Umschlagdeckel, der so-  
fortiges Nachschlagen der  
Maße ermöglicht?

## GLASDÄCHER

in kittlosem System „KULLY“

**GLASDACHWERKE OLTEN**  
A. KULLY, Dipl.-Ing., OLTEN GEGR. 1854  
TEL. 539 01 und 02

In dieser Nummer:

**Siedlung Niederfeld**

Beteiligte Firmen:

**JOH. LERCH A.-G., WINTERTHUR**

BAUUNTERNEHMER

**HOCH- UND TIEFBAU**Projekt und Ausführung aller  
elektrischen Installationen:„VOLTA“  
A. Schläfli & Co., Winterthur  
Telephon (052) 2 67 55Renovationen  
Luftschutz-Bauten  
Sägerei-Produkte**GEBR. SCHMASSMANN**

MALERMEISTER

WINTERTHUR / TELEPHON 2 66 67

**WERNER-GRAF & CO., WINTERTHUR**

TELEPHON 2 13 13

*Sämtliche Baumaterialien  
Erstellung erstklassiger keramischer Boden- und Wandbeläge*
**OMS** - Kläranlagen A.-G., Zürich 2 Albisstrasse 26  
Telephon 5 46 47  
 Zentralkläranlagen Hausklärgruben  
 das Frischwasser-Klärverfahren mit automatischer Schwimstoffabscheidung
**Sondierbohrungen**

mit ungestörter Kernentnahme (Spezialausführungen)

**BRUNNER & Co. ZÜRICH** BAUUNTERNEHMER  
 HOCH- U. TIEFBAU  
 SCHANZENGRABEN 23 • TELEPHON 7 13 73 / 74/75



DERLIKON 47177

Lokomotive der Furka-Oberalp-Bahn für Adhäsions- und Zahnradbetrieb, mit elektrischer Ausrüstung Oerlikon.

Behördl. bew. 16. 10. 43. BRB. 3. 10. 39.

Elektrische Ausrüstungen

## OERLIKON

für Fahrzeuge jeder Art:

Lokomotiven, Motorwagen, Leicht-Schnelltriebzüge, Dieselelektrische Fahrzeuge usw. (für Voll-Bahnen, Schmalspur-Bahnen, Berg-Bahnen, Zahnrad-Bahnen), Akkumulatoren-Lokomotiven, Strassenbahnen, Trolleybusse, Luft- und Standseilbahnen, Schlittenseilbahnen, Skilifts usw. — Kompressoren — Komplettete Bahn-Kraftwerke und Unterstationen für alle Stromarten und Spannungen.

MASCHINENFABRIK OERLIKON, ZÜRICH (TEL. 6 85 30)

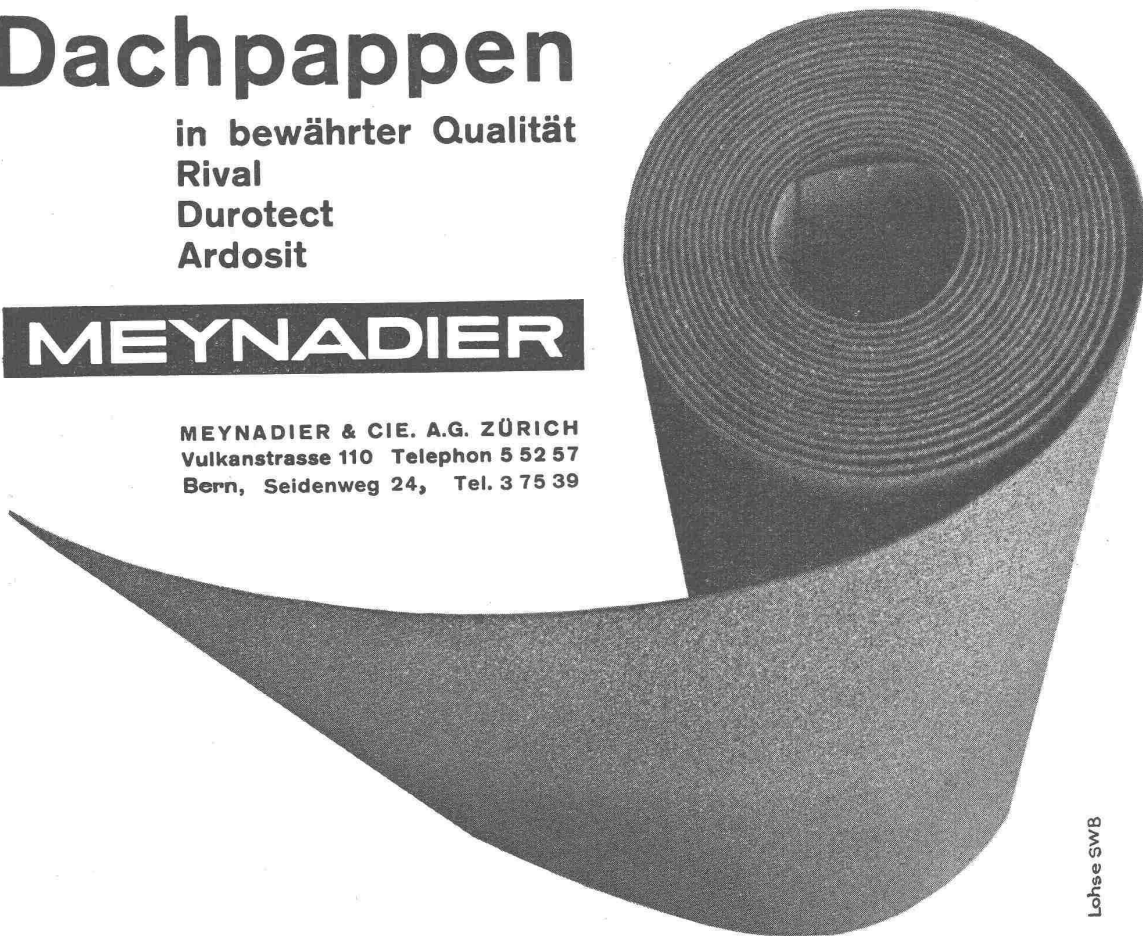
Bureaux in Zürich, Bern und Lausanne

# Dachpappen

in bewährter Qualität  
Rival  
Durotect  
Ardosit

## MEYNADIER

MEYNADIER & CIE. A.G. ZÜRICH  
Vulkanstrasse 110 Telephon 5 52 57  
Bern, Seidenweg 24, Tel. 3 75 39



Lohse SWB