

Zeitschrift: Schweizerische Bauzeitung
Herausgeber: Verlags-AG der akademischen technischen Vereine
Band: 123/124 (1944)
Heft: 3

Werbung

Nutzungsbedingungen

Die ETH-Bibliothek ist die Anbieterin der digitalisierten Zeitschriften auf E-Periodica. Sie besitzt keine Urheberrechte an den Zeitschriften und ist nicht verantwortlich für deren Inhalte. Die Rechte liegen in der Regel bei den Herausgebern beziehungsweise den externen Rechteinhabern. Das Veröffentlichen von Bildern in Print- und Online-Publikationen sowie auf Social Media-Kanälen oder Webseiten ist nur mit vorheriger Genehmigung der Rechteinhaber erlaubt. [Mehr erfahren](#)

Conditions d'utilisation

L'ETH Library est le fournisseur des revues numérisées. Elle ne détient aucun droit d'auteur sur les revues et n'est pas responsable de leur contenu. En règle générale, les droits sont détenus par les éditeurs ou les détenteurs de droits externes. La reproduction d'images dans des publications imprimées ou en ligne ainsi que sur des canaux de médias sociaux ou des sites web n'est autorisée qu'avec l'accord préalable des détenteurs des droits. [En savoir plus](#)

Terms of use

The ETH Library is the provider of the digitised journals. It does not own any copyrights to the journals and is not responsible for their content. The rights usually lie with the publishers or the external rights holders. Publishing images in print and online publications, as well as on social media channels or websites, is only permitted with the prior consent of the rights holders. [Find out more](#)

Download PDF: 15.01.2026

ETH-Bibliothek Zürich, E-Periodica, <https://www.e-periodica.ch>

SCHWEIZERISCHE BAUZEITUNG

WOCHENSCHRIFT FÜR ARCHITEKTUR / INGENIEURWESEN / MASCHINENTECHNIK

REVUE POLYTECHNIQUE SUISSE

ORGAN DES SCHWEIZERISCHEN INGENIEUR- UND ARCHITEKTEN-VEREINS
UND DER GESELLSCHAFT EHEMAL. STUDIERENDER DER EIDG. TECHN. HOCHSCHULE
GEGRÜNDET 1883 VON ING. A. WALDNER / HERAUSGEGEBEN VON ING. C. JEGHER

G.E.P.-u.S.I.A.-Mitgl., b. Verlag: Schweiz 40 Fr.,
Ausland 48 Fr. jährl.; Nicht-Mitglieder: Schweiz
48 Fr.; Ausland 60 Fr., postamtlich abonniert
48 Fr. zuzüglich Gebühren. / Einzel-Nr. Fr. 1.20

VERLAG C. & W. JEGHER, ZÜRICH
Dianastrasse 5 / Postdeck VIII 6110
Telephon: 34507 ■ In Kommission
bei Rascher & Cie., Zürich u. Leipzig

Anzeigen durch MOSSE-ANNONCEN AG.,
Zürich, Limmatquai 94 - Basel, Marktplatz 18
Anzeigenpreis: Ganze Seite 240 Fr., Seitenteile
nach Tarif - Teuerungszuschlag zur Zeit 15 %

SCHIEBEBÖDEN · ISOLIERPLATTEN · DACHVERSCHALUNGEN · HALLEN- UND INDUSTRIEBAUTEN · BARACKENBAU

Durisol

A.-G. FÜR LEICHTBAUSTOFFE - DIETIKON - TEL. 918666

**BAUBESCHLÄGE
MÖBELBESCHLÄGE
WERKZEUGE**

Besichtigen Sie bitte meine Ausstellung in der
Baumuster-Centrale, Talstrasse 9

F. Bender:

ZÜRICH, Oberdorfstrasse 9 und 10, Tel. 2 71 92

Hch. **Lier**

Deckenheizungen
System Critall

Heisswasser - Heizungen

Neuerstellung und Umbau
bestehender Heizungsanlagen

Heizungs-Ingenieur S.I.A. Zürich 4 Badenerstrasse 440 / Tel. 39205

A.-G. für Grundwasserbauten, Bern

Bohrpfähle nach eigenem Verfahren

Patentanwälte

E. Blum & Co., Zürich

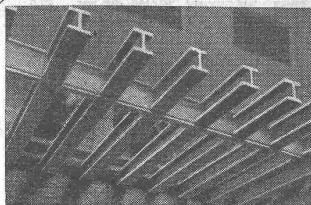
Gegründet 1878 Tel. 5 16 33 Bahnhofstr. 31

Patente

Gutachten

Fabrikmarken

Technische Beratung bei Prozessen



BALKENLAGEN mit GEHA-TRÄGERN

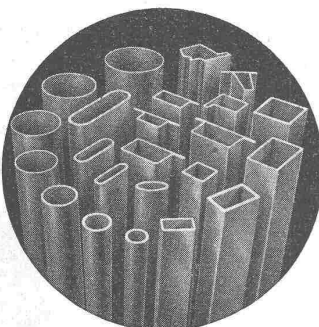
in Fabriken, Lagerhäusern, Turnhallen usw.

GEHA-TRÄGER

sind genormte I-Balken aus Holz, wirtschaftlich für schwere Lasten oder Spannweiten von 6 bis 10 Meter. Verlangen Sie Offerten

E. u. A. MEIER, HOLZBAU, ZÜRICH 10

Dorfstrasse 19
Tel. 6 21 28



Herstellung von Stahlröhren für nachstehende Verwendungszwecke:

Tür- und Fensterkonstruktionen, Profilorhre No. 101/105, 111/113, 121/123, 131/133, 151/155

Eisenkonstruktionen aller Art, Vierkant- und Rechteck-Rohre, Flach-, Rund- und Spitzoval-Rohre

Elektrische Leitungen, Stahlpanzerrohre, schwarz und verzinkt, mit und ohne Isol; Stahlpanzer-Normal- und Kurzbogen

Eisenmöbelfabrikation, Runde Stahlrohre mit 1 bis 3 mm Wandung, in allen gebräuchlichen Abmessungen, kalt biegsam

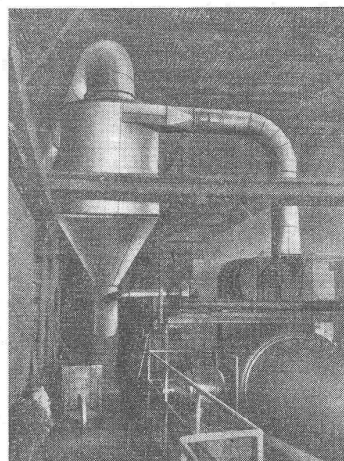
Maschinen- und Apparatebau, Storenfabrikation etc. alle runden Stahlrohre v. 6 bis 86 mm äusserem Ø mit 1 bis 3 mm Wandung

Spülrohre, schwarz und verzinkt

AKTIENGESELLSCHAFT HERMANN FORSTER, Stahlröhrenwerk, ARBON / Telephon 183

Blei
Hartblei
Stemmblei
Lötzinn
Lagermetalle

Metallum AG. Pratteln

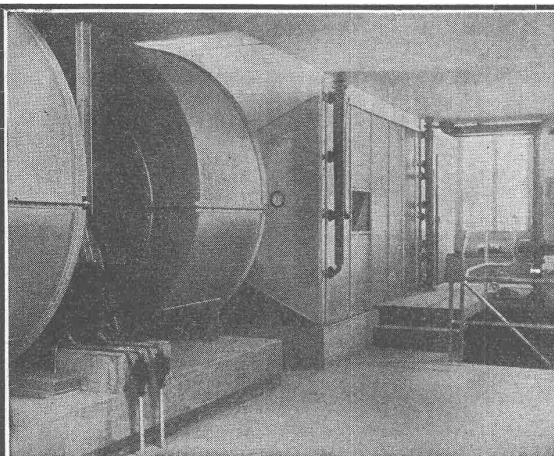


BERN

Stockerenweg 6
Telephon 3 46 42

Ventilatorenbau
Raumlüftung
Luftheizung
Klimatisierung
Entnebelung

ENTSTAUBUNG
SPÄNETRANSPORT
TROCKNUNG
LUFTSCHUTZ



Konditionierungsaggregat zur Klimaanlage

VENTILATIONEN

Luftkonditionierung

für Gewerbe und Industrie



Spezialisiert seit 1890

VENTILATOR AG., STÄFA

In dieser Nummer:

STADTCASINO BASEL

Beteiligte Firmen:

**KRIEGL & SCHAFFNER A.-G.**

ELEKTROTECHNISCHE UNTERNEHMUNGEN

AESCHEN-
VORSTADT 46**BASEL**TELEPHON 2 88 38
2 88 27

PROJEKTIERUNG UND AUSFÜHRUNG DER GESAMTEN
BELEUCHTUNGS-, BÜHNENBELEUCHTUNGS- UND
NOTBELEUCHTUNGSANLAGEN, FERNER DER GESAM-
TEN KRAFT- UND WÄRMESTROMANLAGEN IM NEU-
BAU DES STADTCASINOS BASEL. — ERSTELLUNG
DER FERNSTEUERUNGSLEITUNGEN FÜR VENTILA-
TION UND HEIZUNG

HEIZUNGEN

aller Systeme,
Niederdruck-, Hochdruck-,
Dampf- und Speichieranlagen,
Heißwasseranlagen

LÜFTUNGEN

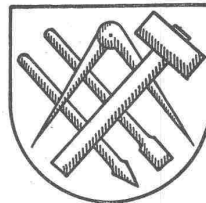
zu Klima- und Befeuchtungs-
anlagen, für alle Industrie-
gebiete, Hotel- und Ge-
schäftsbauten etc.

GASSCHUTZANLAGEN**J. RUCKSTUHL A.G.**

BASEL TEL. 2 37 85/86

INDRI & CO.**BASEL**Allschwilerstrasse 35
Telephon 4 98 88

Keramische Boden- und Wandbeläge
Mosaik - Terrazzo - Wassersteine

MAX SCHLEMMER & CO.

BILDHAUEREI
STEININDUSTRIE
STEINBRUCH

BASEL**ALEX BENZ**

Technisches Bureau für sanitäre Anlagen

Vor- u. Hauptprojekte Montagepläne**Revisionspläne****Materialauszüge****Montagekontrollen****Expertisen-Beratungen****BASEL,**Im Sesselacker 52
Telephon 3 46 06

In Arbeit: Bürgerspital, Basel

J. VOGT-AMMANN**BASEL**Dornacherstrasse 10
Telephon 2 71 34**GIPSER-ARBEITEN**

GROSSER FESTSAAL
VENTILATIONS-KANÄLE

*Dämpft den Schall
Verbessert die Akustik*

SPRAY

Nähere Auskunft durch das bekannte Fachgeschäft

Bernhard Hitz, Uster-Zh.

Tel. 96 97 18



HEIZUNG & LÜFTUNG

Modernisierung alter Heizsysteme
Amortisation durch Brennstoffersparnis

JOH. MÖLLER AG. RÜTI & ZÜRICH
Gegründet 1878



Kern
AARAU

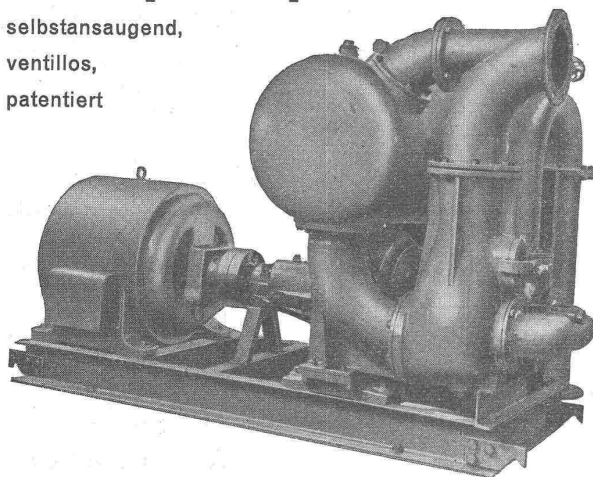
Modernste

Vermessungsinstrumente
Prismen-Feldstecher
Fern- und Nahoptik
Super Stroboskop für periodische
und aperiodische Vorgänge
Präzisions-Reisszeuge

KERN & CO. A.G. AARAU
(Schweiz)
Fabrik für Präzisionsmechanik und Optik
Gegründet 1819 Telegramme: Kern Aarau

Baupumpen

selbstansaugend,
ventillos,
patentiert



Saughöhen bis 9 m, Leistungen 1—500 Liter/Sek. Kein Bodenventil • Keine Klappe im Saugstutzen • Keine Hilfs-Vakuum-Pumpe • Jederzeitiges automatisches Ansaugen auch nach Lufteintritt im Saugrohr. Keine reibenden, sich abnützenden Flächen, daher unempfindlich gegen Sand, Schlamm und Kies.

Klienten schreiben uns aus freiem Ermessen:

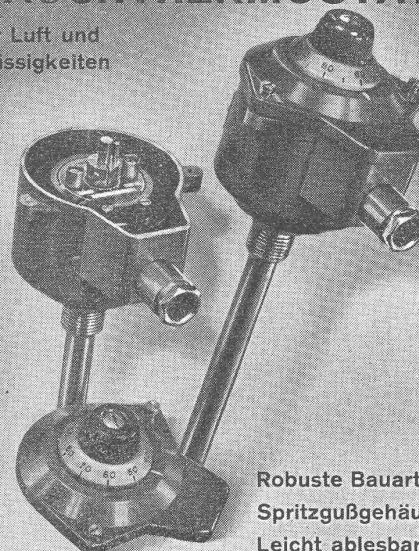
„Der störungsfreie und sozusagen bedienungslose Betrieb ist einfach unübertreffbar. Die sichere Vermeidung des Anstiegens des Wassers während der Aushub- und insbesondere Betonierungsarbeiten wird mit keinem andern Pumpensystem erreicht“.

„Ich möchte nicht unterlassen, Ihnen mein Lob auszusprechen über die vollautomatische Pumpe, die während aller Fundationsarbeiten beim Turbinenbau ausgezeichnet funktionierte, z. T. in ununterbrochenem Tag- und Nachtbetrieb, ohne irgendwelche Störung und tatsächlich ohne nennenswerte Wartung“.

Maschinenfabrik a. S. Sihl a. Zürich
Gegründet 1871 Telefon 335 14

TAUCHTHERMOSTATE

für Luft und
Flüssigkeiten



Robuste Bauart in
Spritzgußgehäuse
Leicht ablesbare

Einstellung. Hohe Ansprechgeschwindigkeit
Schaltleistung 10 A, 380 V; radiostörfrei

LANDIS & GYR ZUG

Abteilung für wärmetechnische Apparate

KORK

Marke
Frigorit

KORKSTEINWERKE A.G.
KAPFNACH-HORGEN

Akkumulatoren-Batterien



für alle gebräuchlichen Spannungen und Kapazitäten.

Seit Jahrzehnten bewährt als wirtschaftliche Speicher für elektrische Energie.

Accumulatoren-Fabrik Oerlikon

Zürich-Oerlikon

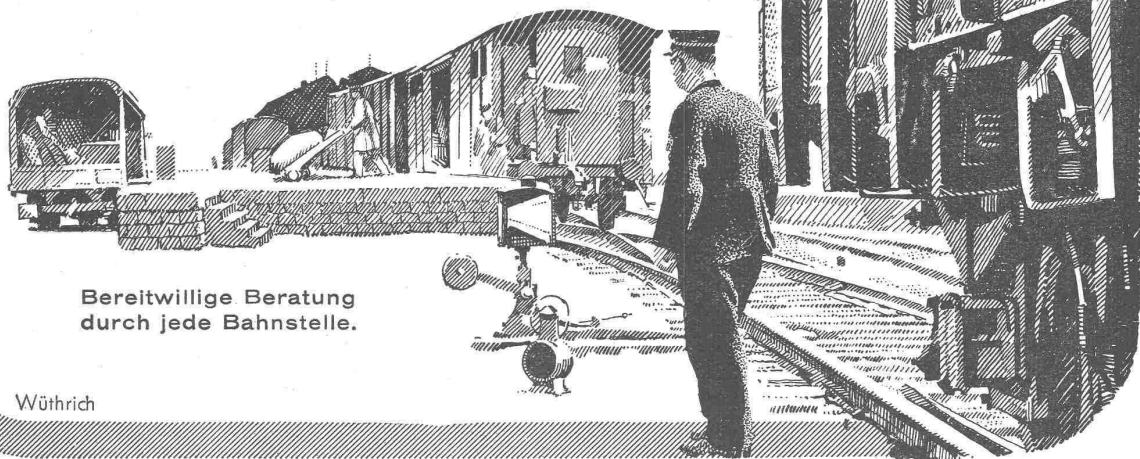


Telephon 68420

Der Eisenbahn-Franko-Domizildienst

ist gerade das, was Sie brauchen!

Jedes Bahngut wird rasch und zuverlässig ins Haus geliefert.



Bereitwillige Beratung durch jede Bahnstelle.

Wüthrich

GLASDÄCHER

in kittlosem System „KULLY“

GLASDACHWERKE OLTEN
A. KULLY, Dipl.-Ing., OLTEN

GEGR. 1854
 TEL. 53801 und 02



MASCHINENFABRIK JONNERET FILS AINÉ - GENÈVE

Gegründet 1850

Spezialität:

Rechenreinigungsmaschinen

In- und Auslandpatente

Akkumulatoren-Lokomotiven für Rangierdienst

mit

elektrischer Ausrüstung

OERLIKON

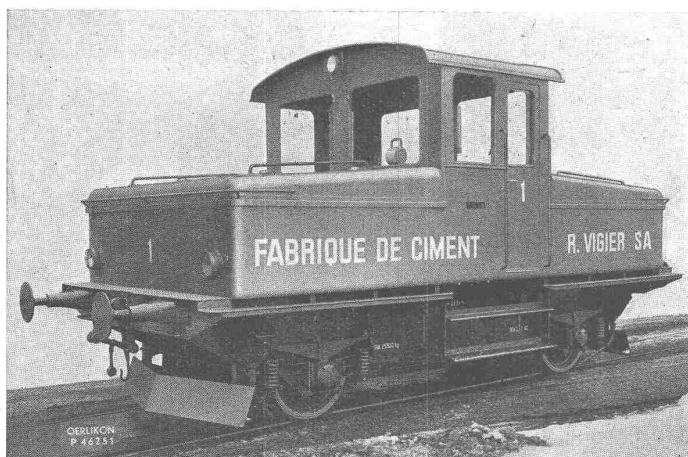
sind infolge ihrer Einfachheit und robusten Bauart absolut betriebssicher und leicht zu bedienen.

Besondere Vorteile:

Keine Fahrleitung. Lange Lebensdauer. Einheimischer Kraftstoff. Geringste Unterhaltskosten.

Stets sofort betriebsbereit!

Verwertung von billigem Nachtstrom. Kein Energieverbrauch im Stillstand. Ohne Rauch, Russ, Abgase und ohne Lärm.



Akkumulatoren-Lokomotive mit elektrischer Ausrüstung Oerlikon

MASCHINENFABRIK OERLIKON, ZÜRICH-OERLIKON (Tel. 6 85 30)

Bureaux in Zürich (Tel. 33730), Bern (Tel. 20215), Lausanne (Tel. 23551) und Luzern (Tel. 20555)

TELEPHON 4 67 96

HEINRICH WAGNER & CO

LACK- u. FARBENFABRIK

LACK- UND FARBENFABRIK
OBERFLÄCHENTECHNIK
TEXTILBEHANDLUNG

ZÜRICH 8, Dufourstrasse 48

GENERALVERTRETER v. E. J. DUPONT DE NEMOURS CO.

DUPONT-DULUX, synthetischer Kunstharzlack, auch auf Holz witterungsbeständig, zum Spritzen und Streichen. Trocknet im Glanz, in 30 Minuten staubfrei, in fünf Stunden trocken, in zehn Stunden durchhärtet.

Referenzen: SBB, Privatbahnen, Autoindustrie.