

**Zeitschrift:** Schweizerische Bauzeitung  
**Herausgeber:** Verlags-AG der akademischen technischen Vereine  
**Band:** 123/124 (1944)  
**Heft:** 2

## **Werbung**

### **Nutzungsbedingungen**

Die ETH-Bibliothek ist die Anbieterin der digitalisierten Zeitschriften auf E-Periodica. Sie besitzt keine Urheberrechte an den Zeitschriften und ist nicht verantwortlich für deren Inhalte. Die Rechte liegen in der Regel bei den Herausgebern beziehungsweise den externen Rechteinhabern. Das Veröffentlichen von Bildern in Print- und Online-Publikationen sowie auf Social Media-Kanälen oder Webseiten ist nur mit vorheriger Genehmigung der Rechteinhaber erlaubt. [Mehr erfahren](#)

### **Conditions d'utilisation**

L'ETH Library est le fournisseur des revues numérisées. Elle ne détient aucun droit d'auteur sur les revues et n'est pas responsable de leur contenu. En règle générale, les droits sont détenus par les éditeurs ou les détenteurs de droits externes. La reproduction d'images dans des publications imprimées ou en ligne ainsi que sur des canaux de médias sociaux ou des sites web n'est autorisée qu'avec l'accord préalable des détenteurs des droits. [En savoir plus](#)

### **Terms of use**

The ETH Library is the provider of the digitised journals. It does not own any copyrights to the journals and is not responsible for their content. The rights usually lie with the publishers or the external rights holders. Publishing images in print and online publications, as well as on social media channels or websites, is only permitted with the prior consent of the rights holders. [Find out more](#)

**Download PDF:** 03.02.2026

**ETH-Bibliothek Zürich, E-Periodica, <https://www.e-periodica.ch>**

# EINE AUSWAHL VON SONDERDRUCKEN

mit Inhalt von bleibendem Wert aus der

## SCHWEIZERISCHE BAUZEITUNG

gleichzeitig als Querschnitt durch deren reichhaltigen und zuverlässig bearbeiteten Stoff

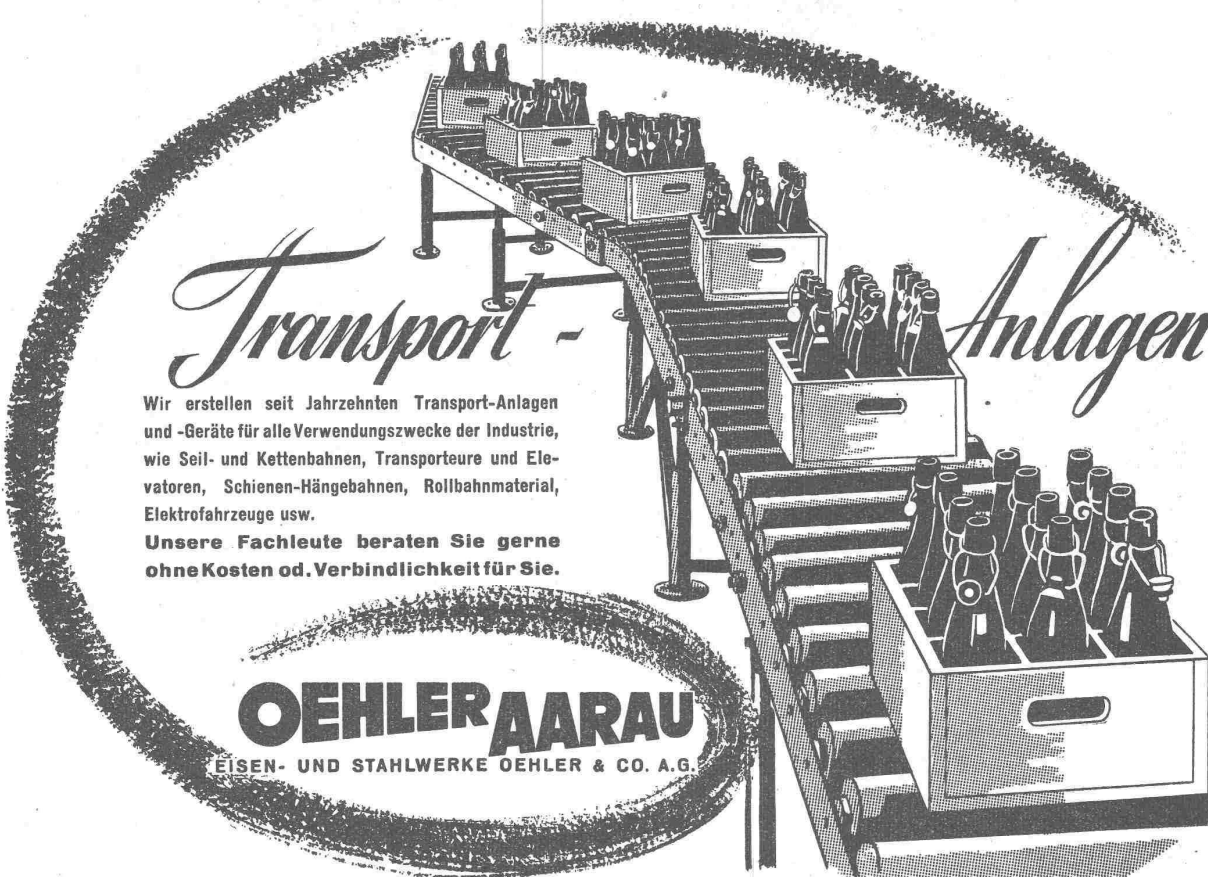
Zu beziehen beim Verlag der „SBZ“, C. &amp; W. JEGHER, Zürich 2, Dianastrasse 5, Telefon 3 45 07

Jahr Nr.	Preis	Jahr Nr.	Preis
1943 1243 Bemessung u. Bruchsicherheit von Rohrleitungen, insbesondere von Eternitleitungen. Von A. Voellmy. (25 Abb.)	2.50	1940 1094 Ausbruch eines Gletschersees in den argentinischen Anden und aussergewöhnliche Gletscherschwankungen im allgemeinen. — Zur Mechanik aussergewöhnlicher Gletscherschwankungen. Von R. Heibling und R. Haefeli. (26 Abb.)	2.—
1242 Ueber d. verdübelten Balken. Von F. Stüssi. (8 Abb.)	1.—	1088 Das Schalensdäch aus Eisenbeton der Schweizerischen Bindfadenfabrik Schaffhausen. Von A. Staub. (15 Abb.)	—80
1238 Erweiterungsbau des Elektrizitätswerkes Buchs im Rheintal. — Provisorische Stauabschlüsse zur Steigerung der Energiegewinnung. Von Georg Gruner. (26 Abb.)	1.80	1939 1086 Zum Vollausbau des Lungernsee - Kraftwerkes (20 Abb.)	1.—
1237 Automatische Leistungsregulierungen diesel-elektrischer Fahrzeuge. Von A. Brunner. (3 Abb.)	—80	1084 Die Zürichsee-Schwebbahn der Schweiz. Landesausstellung Zürich 1939. (51 Abb.)	2.50
1234 Die Verschotterung des Rheines oberhalb des Bodensees; die Bündner Wildbäche, ihre Verbauung und deren Finanzierung. Von Karl Böhi. (2 Abb.)	1.20	1078 Das Fernheizkraftwerk der E.T.H. und seine Heisswasserübertragungsanlagen. Von B. Bauer und H. Quiby (33 Abb.). (Dieser Sonderdruck stellt einen Teil des Sonderdruckes Nr. 1072 dar.)	1.80
1233 Ueber das Trocknen von Stollen und Schächten mittels konditionierter Luft. Von H. Ludwig (6 Abb.)	—80	1077 Die maschinelle Ausrüstung von Luftschutzräumen. Von H. C. Bechtler. (8 Abb.)	—80
1232 Das Kraftwerk Mörel der Rhonewerke A.-G. Ernen. Von J. Büchi und M. Preiswerk. (35 Abb.)	2.—	1075 Zum Problem der Autostrassentunnel. Von C. Andreae. (10 Abb.)	1.20
1231 Die 300 PS-diesel-mechanischen Triebwagen der Mittel-Thurgau-Bahn. Von A. Meyer. (9 Abb.)	1.—	1072 Das Maschinenlaboratorium der E. T. H. Zürich, seine Anlagen und Institute (186 Abb.)	4.—
1228 Die aerodynamische Turbine im Hüttenwerk. Von C. Keller und R. Ruegg. (14 Abb.)	1.—	1067 Die Gründung der Lüftungsgebäude des Maas-Tunnels in Rotterdam. Von Erwin Schnitter. (15 Abb.)	1.—
1227 Der Eisenbau in Kriegzeiten. Von E. Pestalozzi. (18 Abb.)	1.20	1056 Der Umbau der Parsenn-Bahn in Davos. Von A. Amberg, Davos (34 Abb.)	1.20
1224 Tonhalle u. Kongresshaus in Zürich. Arch. Haefeli, Moser, Steiger. (93 Abb.)	3.50	1938 1055 Vom Bau des Rheinkraftwerkes Reckingen (16 Abb.)	—50
1222 Zur Theorie der Schienenatmung. Von F. Stüssi. (7 Abb.)	1.—	1052 Das Kloster Allerheiligen um- und ausgebaut zum Kulturhistorischen Museum Schaffhausen (36 Abb.)	2.—
1221 Allgemeine Dimensionierung und Spannungsberechnung vorgespannter Eisenbetonträger. Von P. Lardy. (3 Abb.)	1.—	1050 Zur Analyse der Druckeinspritzung in Dieselmotoren. Von K. H. Grossmann, Zürich (24 Abb.)	1.—
1219 Ueber einige Probleme des Kraftwerkbaues. Von E. Meyer-Peter. (20 Abb.)	1.20	1049 Die Architektur-Entwicklung der Eidg. Postbauten seit der Jahrhundertwende. Ueber 50 Abbildungen. Von Peter Meyer	1.80
1218 Die Dampfkraftmaschine der Nachkriegszeit. Von Ad. Meyer (13 Abb.)	1.30	1047 Umkehrung der Deckenheizung zur Raumkühlung. Von E. Wirth, (8 Abb.)	—80
1217 Die Hinterrhein-Kraftwerke mit den Stauseen Sufers und Rheinwald. Von C. Jegher. (27 Abb.)	1.50	1033 Die Erneuerung des Gesellschaftshauses «zum Rüden» in Zürich. Von F. Escher (24 Abb.)	1.—
1216 Die «Drei Tage der hungernden Kinder» in der E. T. H. Arch. H. Hofmann. (20 Abb.)	1.60	1027 Contribution à l'étude des vannes-papillons. Par D. Gaden. (25 figures)	1.50
1210 Gegenwärtige u. zukünftige Aufgaben des schweizerischen Bergbaues. Von H. Fehlmann (27 Abb.)	2.—	1026 Die Wetterwarte auf der Sphinx am Jungfrauoch. (21 Abb.)	1.—
1209 Beiträge zur Berechnung und Ausbildung zusammengesetzter Vollwandträger. Von F. Stüssi. (20 Abb.)	1.80	1937 1001 Bericht über die Tätigkeit der Kommission für Schnee- und Lawinenforschung Davos-Weißfluhjoch. Von Rob. Haefeli (16 Abb.)	1.—
1208 Flugtechnische Beispiele für den Leichtbau. Von E. Amstutz, H. Belart und W. Wirz. (34 Abb.)	1.80	988 Die internationale Rheinregulierung von der Ilmmündung bis zum Bodensee. — Erstes Heft von K. Böhi, E. Meyer-Peter, E. Hoeck und R. Müller (33 Abb.)	2.—
1207 Leichtbau im Brückenbau. Von F. Stüssi. (17 Abb.)	1.80	1007 — Zweites Heft von F. Nesper, A. H. Einstein u. R. Müller (28 Abb.)	2.—
1942 1193 Das Kraftwerk Innertkirchen, die zweite Stufe der Oberhasliwerke. Von W. Jegher. (51 Abb.)	3.50	982 Contrôle de la qualité d'un béton au moyen de la densité de celui-ci. Par J. Bolomey	—50
1176 Schwimmende Getreide-Heber. V. F. Meyer (13 Abb.)	1.20	981 Die Probleme der Düngung in der Landwirtschaft (Abwasser und ausgefallener Schlamm). Von H. Pallmann	1.20
1167 Seebach-Wettingen, die Wiege der Elektrifikation der SBB. Von A. Dudler (16 Abb.)	1.—	978 Der Bau des Unterwassertunnels für die Kühlwasserversorgung des E. W. Dublin. Von Erwin Schnitter (21 Abb.)	1.50
1164 Brünigbahn-Gepäcktriebwagen Fhe 4/6 der SBB. Von F. Steiner (8 Abb.)	1.—	1936 955 Hand und Maschine. Von G. Schmidt (6 Abb.)	1.50
1161 Materialtechnische Fragen der Bau- u. Werkstoff-Einsparung. Von M. Roß (Mit vielen Diagrammen und Tabellen)	1.80	952 Le problème des vagues. Par H. Favre (17 Abb.)	1.—
1941 1153 Bewehrte Betondecken mit Strahlungsheizung, System Gebr. Sulzer. Von M. Ros. (16 Abb.)	1.20	949 Die Spitalammisperre der Kraftwerke Oberhasli. Von H. Juillard (22 Abb.)	1.50
1152 Erfahrungen mit den Einschränkungen im Heizungsbetrieb 1940/41. Von P. E. Wirth. (17 Abb.)	—50	941 Die historische Entwicklung der SBB und ihre Aufwendungen für Anlagen und Ausrüstung. Von Walter Wachs (10 Abb.)	2.—
1151 Sur l'application d'enduits de protection à l'intérieur de conduites forcées et de galeries sous pression. Par Raymond Koechlin.	—80	940 Elektrische Erwärmung von Beton und Mörtel bei Frosttemperaturen. Von P. Haller, C. Kunz und E. Fontanellaz (11 Abb.)	1.20
1150 Die Bauausführung der Flusstrecke beim Autotunnel unter der Maas in Rotterdam. Von Erwin Schnitter. (32 Abb.)	1.50	1935 925 Gesichtspunkte für den Bau grosser Autotunnels. Von E. & G. Gruner und C. Jegher (57 Abb.)	2.—
1149 Die Fürstenlandbrücke bei St. Gallen. Von Ad. Brunner. (33 Abb.)	2.—	915 Zum Problem des protestantischen Kirchenraumes. Von Peter Meyer	—50
1144 Erfahrungen beim Betonieren im Kraftwerkbau. Von Hans Nipkow. (16 Abb.)	1.50	914 Grundlagen und Ziele der neuern Architektur. Von Peter Meyer	—50
1940 1132 Zwei neue beachtenswerte Brücken Jugoslawiens. Von M. Ros. (30 Abb.)	1.50	897 Das Hallenschwimmbad am Viadukt in Basel (36 Abb.)	1.—
1112 Die Brückenbauten der Lorrainelinie in Bern. Von Ad. Bühler. (58 Abb.)	2.50	1934 892 Das neue Elektrizitätswerk Belgrad. (12 Abb.)	—50
1107 Die Wärmepumpen-Heizung im Rathaus Zürich. Von Max Egli. (17 Abb.)	1.—	885 Der Umbau des Corso-Theaters in Zürich 1934. (38 Abb.)	1.—
1098 Die moderne Strassenbahn als wirtschaftliches Transportmittel. Von A. Bächtiger. (11 Abb.)	—80	882 Sicherungsmassnahmen gegen das Ueberfahren geschlossener Eisenbahnsignale (System Signum). Von Fr. Steiner (17 Abb.)	1.—

Jahr Nr.	Preis	Jahr Nr.	Preis
1934 870		1930 739	
Das Pumpspeicherwerk zwischen Schwarz- und Weiss-See in den Vogesen. Von H. Blattner und H. Strickler (42 Abb.)	1.50	Saurer-Fahrzeug-Dieselmotor. Von A. Brüderlin (29 Abb.)	1.—
869 Beitrag zur Untersuchung des physikalischen und statischen Verhaltens kohärenter Bodenarten. Von H. E. Gruner und R. Haefeli (7 Abb.)	1.—	738 Die kombinierten Kraftwerke Küblis, Klosters und Schlappin (103 Abb.)	3.—
1933 857 Die Bedeutung der Rasse in der Architektur-Geschichte. Von Peter Meyer	1.—	736 Festigkeitsuntersuchung im Luftfahrzeugbau. Von U. A. Huggenberger (28 Abb.)	1.—
855 Vom neuzeitlichen nordischen Brückenbau. Von M. Ros (44 Abb.)	1.—	734 Lagerhaus und Röstereigebäude der A.-G. Lindt & Sprüngli in Kilchberg-Zürich (18 Abb.)	—50
850 Materialprüfung mit Röntgenstrahlen. Von E. Brandenberger (20 Abb.)	—50	— Probleme der Berufsmoral. Von C. Jegher.	gratis
848 Die Paneel- oder Deckenheizung. Von A. Roth (16 Abb.)	1.—	1929 721 Belastungsversuche an der Eisenbeton-Bogenbrücke über die Urnäsch bei Hundwil. Von M. Ros	—50
841 T. A. D., Technischer Arbeitsdienst für stellenlose Techniker (31 Abb.)	—50	719 Le Pont Butin sur le Rhône à Genève. Par E. Lacroix (25 fig.)	1.—
1932 — 50 Jahre «Schweiz. Bauzeitung» und Technik-Entwicklung. Mit Beiträgen von L. Zehnder, Peter Meyer, R. Maillart, W. Kummer und C. Jegher (24 S., 78 Abb.)	1.—	714 Belastungsversuche an der Eisenbeton-Bogenbrücke Baden - Wettingen. Von M. Ros	—50
829 Elektrische Schmalspur-Lokomotiven der Montreux-Berner Oberlandbahn. Von R. Zehnder (9 Abb.)	—50	1928 706 Der Umbau der Eisenbahnbrücke über den Rhein bei Ragaz. Von A. Bühler (31 Abb.)	1.—
828 Experimentelle Bestimmung der Beanspruchung von Bauwerken, die einer zeitlich veränderlichen Strömung ausgesetzt sind. Von E. Meyer-Peter und H. Favre (18 Abb.)	1.—	705 Güterzug-Luftdruckbremsen mit besonderer Berücksichtigung der Drolshammer-Bremse. Von Max Weiss (8 Abb.)	—50
824 Die Privatklinik Hirslanden Zürich (40 Abb.)	1.50	703 Die graphische Berechnung kontinuierlicher Träger mit frei und elastisch drehbarer Stützung nach dem ebenen Massenschwerpunkt- und dem Seilpolygon-Verfahren. Von P. Pasternak	1.—
818 Die Geschiebequellen der Bäche und Flüsse. Von G. Strele (24 Abb.)	—50	702 Das Kino-Theater Scala in Zürich (36 Abb.)	1.—
806 Ueber die Eigenschaften von Schwällen und die Berechnung von Unterwasserstollen. Von Prof. E. Meyer-Peter (24 Abb.)	1.—	700 Wassermengenbestimmung mit Bandchronograph im Kraftwerk Faal. Von P. Perrochet und C. Montandon (10 Abb.)	—50
805 Quelques propriétés du ciment et du béton: Dilatation, Retrait, Elasticité. Von H. Juillard (9 Abb.)	1.—	698 Die Elektrifikation der SBB und die Wirtschaftlichkeit des elektrischen Bahnbetriebes. Von A. Jobin (6 Abb.)	—50
804 Ueber die dynamische Beanspruchung von Bauwerken und ihre messtechnische Untersuchung. Von A. Meyer (12 Abb.)	—50	1927 691 Die 15 KV-Fahrleitungen der SBB. Von H. Schuler (40 Abb.)	1.—
800 Das Rheinkraftwerk Ryburg-Schwörstadt (68 Abb.)	3.50	688 Méthode purement optique de détermination des tensions. Par H. Favre (8 fig.)	—50
799 50 Jahre Gotthardbahn (mit ihren Vor- und Bau-Projekten) (53 Abb.)	—50	687 Die praktische Berechnung der Biegebeanspruchung in kreisrunden Behältern mit gewölbten Böden und Decken und linear veränderlichen Wandstärken. Von P. Pasternak (9 Abb.)	1.—
796 Statische Untersuchung quadratischer allseitig elastisch eingespannter Platten. Von M. Ritter (11 Abb.)	—50	685 Das Kraftwerk Egglisau (94 Abb.)	3.—
794 Graphische Analysis vermittelt des Linienbildes einer Funktion. Von E. Meissner (47 Abb.)	3.—	677 Die hydraulischen Modellversuche für das Stauwehr des Limmatwerkes Wettingen der Stadt Zürich. Von E. Meyer-Peter (27 Abb.)	1.—
1931 792 Das Kraftwerk Wägital (80 Abb.)	3.50	675 Das Kraftwerk Tremorgio. Von M. Trzcinski (37 Abb.)	1.50
782 Baukontrolle im Beton- und Eisenbetonbau. Von J. Bolomey (4 Abb.)	1.—	1926 662 Das Kraftwerk Mühleberg der B. K. W. Von E. Meyer (52 Abb.)	2.—
779 Belastungsversuche am Langwieser-Viadukt der Chur-Arosa-Bahn. Von M. Ros (12 Abb.)	—50	654 Das Kraftwerk Amsteg. Von H. Studer, Th. Nager und G. Croce (115 Abb.)	3.—
778 Belastungsversuche am Wiesener-Viadukt der Rh. B. Von M. Ros (11 Abb.)	—50	651 Die Turbinen-Versuchsanlage der Maschinenfabrik Th. Bell & Co. Von O. Walter (35 Abb.)	1.—
777 Belastungsversuche an der Landquartbrücke der Rh. B. Von M. Ros (13 Abb.)	—50	1925 642 Einflüsse amerikanischer Betriebsführung auf unsere Industrie. Von A. Walther (7 Abb.)	1.—
776 Belastungsversuche an neuen Strassenbrücken im Bergell. Von M. Ros. (12 Abb.)	—50	637 Die neuen Motorwagen der MOB. Von R. Zehnder (9 Abb.)	—50
771 Neuere Bauten und Brücken-Untersuchungen der Rh. B. (54 Abb.)	1.—	634 Zum Umbau der Wasserkirche in Zürich (21 Abb.)	—50
770 Die 50 KV Hochspannungs-Leitungen Guttannen-Innertkirchen der Kraftwerke Oberhasli A.-G. Von M. Dietrich. (14 Abb.)	—50	619a. Hydraulisches Getriebe System Schneider. Von P. Ostertag (19 Abb.)	1.—
768 Rheinschiffahrt und Rheinregulierung Strassburg - Basel (bis 1930). Von C. Jegher (15 Abb.)	—50	618 Das Kloster Allerheiligen zu Schaffhausen. Von E. Poeschel (29 Abb.)	1.—
767 Ein neuer Schleppdampfer für die Rhone. Von E. Schätti und F. Flatt (6 Abb.)	—50	616 Wohnhaus Max Haefeli im Doldertal (15 Abb.)	—50
766 Fragen der schweizerischen Energiewirtschaft. Von B. Bauer (3 Abb.)	—50	615 Vergleich der mannigfachen Charakteristiken verschiedener Typen von Schnellläuftturbinen. Von W. Zuppinger (29 Abb.)	1.—
764 Die Lorrainebrücke über die Aare in Bern. Von R. Maillart (33 Abb.)	1.50	614 Elektrische Kleinseilbahn Harissenbucht-Fürigen. Von H. H. Peter (7 Abb.)	—50
762 Das Sihlpostgebäude in Zürich (54 Abb.)	1.—	1924 600 Das «Goetheanum» in Dornach bei Basel (21 Abbildungen)	—50
1930 757 Ausführungstechnisches zum Wehrbau für das Rhone-Kraftwerk Chancy-Pougny. Von H. Blattner (33 Abb.)	—50	597 Ueber die Ursachen der Verbiegungen der steinernen Pfeiler am Sitterviadukt der Bodensee-Toggenburgbahn. Von M. Ros (22 Abb.)	—50
— Festausgabe der «SBZ» zur Feier des 75jährigen Bestehens der E. T. H. Mit historischer Einleitung von C. Jegher und wissenschaftlichen Beiträgen der Prof. F. Gonseth, O. Salvisberg, M. Ritter, E. Meyer-Peter, J. Ackeret, R. Dubs, H. Quiby, B. Bauer, K. Kuhlmann, L. Karner, W. D. Treadwell, E. Gäumann, E. Diserens, E. Laur, M. Ros, P. Niggli, E. Bosshard (48 S. 58 Abb.)	1.—	580 Extra - Schnellläufer-Turbinen. Von F. Prasil (35 Abb.)	1.—
756 Experimentelle Methoden der Baustatik. Von M. Ritter (14 Abb.)	—50	579 Der Talsperrenbruch im Val Gleno. Von A. Stucky (18 Abb.)	—50
753 Caisson- (Taucher-) Krankheiten bei Druckluftgründung. Von H. Blattner	—50	1923 571 Führung und Lauf des Lokomotivrades im Geleise. Von J. Buchli (30 Abb.)	—50
748 Der neue Rangierbahnhof Basel der SBB auf dem Muttenerfeld (24 Abb.)	1.—	563 Einphasen-Lokomotiven Typ 1-C-1. Von J. Wenz (15 Abb.)	—50
745 Die Seilbahn Triest - Opicina. Von F. Hunziker (16 Abb.)	—50	552 Trigonometrische Beobachtung der elastischen Deformationen der Staumauer am Pfaffen-sprung. (7 Abb.)	—50
741 Wärme- und Schwindspannungen an eingespannten Gewölben. Von M. Ritter (16 Abb.)	1.—	1922 548 Einphasen-Lokomotiven Typ 1 B1 + B1. Von G. L. Meyfarth (20 Abb.)	—50
740 Die Versuchsanstalt für Wasserbau an der E. T. H. Von E. Meyer-Peter (34 Abb.)	1.—	534 Die eisernen Ueberbauten der Centovallibahn Locarno - Domodossola. Von P. Sturzenegger. (15 Abb.)	—50
		1921 522 Internationaler Wettbewerb zur Schiffbarmachung des Rheins von Basel bis zum Bodensee. — Technische Grundlagen zur Beurteilung Schweizerischer Schiffsfahrtsfragen. Von C. Jegher (71 Abb.)	2.—

Aus früheren Jahrgängen Wissenswertes in Sonderdrucken enthält das kostenlos erhältliche vollständige Verzeichnis.





# Transport - Anlagen

Wir erstellen seit Jahrzehnten Transport-Anlagen und -Geräte für alle Verwendungszwecke der Industrie, wie Seil- und Kettenbahnen, Transporteure und Elevatoren, Schienen-Hängebahnen, Rollbahnmaterial, Elektrofahrzeuge usw.

Unsere Fachleute beraten Sie gerne ohne Kosten od. Verbindlichkeit für Sie.

## OEHLER AARAU

EISEN- UND STAHLWERKE OEHLER & CO. A.G.

# Vevey

Wir bauen Turbinen jeder Art und Größe, Regler, Schützen, Druckleitungen, Laufkrane

*Ateliers de Constructions Mécaniques de Vevey S.A.*



**Clichés**  
und Entwürfe für  
jede Werbung

**ANDERSON & WEIDMANN**

**ZÜRICH 5**  
Traugottstrasse 6  
Tel. 38234

## Bulldog-Holzverbinder

*tausendfach bewährt!*

Muster und Angebote durch die Generalvertretung:

**J. G. KIENER & WITTLIN AG**

Schauplatzgasse 23

BERN

Telephon 29.122

**ARCHITEKTURMODELLE**  
LANGMACK & AMSTUTZ, ZÜRICH  
GEGR. 1910 EIERBRECHTSTR. 32

KÜNSTLERISCHE, FARBIGE MODELLE JEDER ART  
GARANTIE FÜR HALTBARKEIT LEICHTER TRANSPORT  
ERSTE REFERENZEN VON BEHÖRDEN & ARCHITEKTEN

## HALLENBAUTEN, FERIENHÄUSER

sowie sämtliche Zimmer- und Schreinerarbeiten  
übernimmt

**AG. FÜR HOLZINDUSTRIE GÜMLIGEN**

TELEPHON 4 24 44

**GROSS-  
UND KLEIN-  
ANLAGEN**



LICHT



KRAFT



TELEPHON

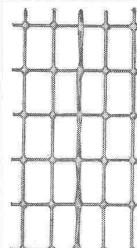
**G. PFENNINGER & CO.**

Elektrische Unternehmungen

Aegertenstrasse 8 - Telephon 7 11 10

**ZÜRICH**

Das altbewährte Fachgeschäft



**Streckrabitz** la feuerverzinkt, 13/17 mm

Für sämtliche Rabitzkonstruktionen, Ueberspannen von  
Kork- und Leichtbauplatten aller Systeme und von  
Schilfrohrgebe; Armierung von Zementkonstruk-  
tionen und Unterlagsböden.

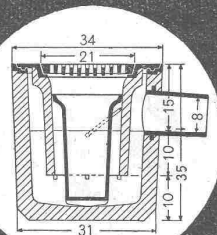
Weitere Bauspezialitäten:

Drahtziegelgewebe, Drahtgeflechte, rohes Beton-  
Einlagegewebe, Düllo.

**SCHWEIZ. DRAHTZIEGELFABRIK A. - G.**  
LOTZWIL (Bern) Tel. 6 01 73

## Unzerstörbare Werte

stellen die durch beharrliche  
Werbung in Verbindung mit  
guten Leistungen geschaffenen  
Vertrauensreserven dar. Sie  
sichern den Fortbestand eines  
Unternehmens mehr als mate-  
rielle Faktoren. Auf dem Gebiete  
der Bau- und Maschinen-Tech-  
nik unseres Landes nimmt die  
„Schweizerische Bauzeitung“  
eine führende Stellung ein: ihr  
Wert als Insertionsorgan ist  
dementsprechend hoch.



### Sinkkasten

aus Beton, Begehbare  
Teile, Schlammweimer  
u. Auslaufstutzen aus  
Guss. Tadelloses Funk-  
tionieren u. bequeme  
Reinigung. Preis ab  
Fabrik: Fr. 32.—.

**CEMENTWARENFABRIK  
PRATTELN**

**KLINKER**

braun, rot, gelb für Böden, Wandbelag,  
Cheminées, Fassaden

**A. G. Verblendsteinfabrik**

Tel. 724 04 **Lausen**

Ständige Ausstellung unserer Erzeugnisse in der SCHWEIZER BAU-CENTRALE ZÜRICH, TALSTRASSE 9, BÖRSENBLOCK (Eintritt frei)

**S.T.S.**

**Schweizer. Technische Stellenvermittlung**  
**Service Technique Suisse de placement**  
**Servizio Tecnico Svizzero di collocamento**  
**Swiss Technical Service of employment**

ZÜRICH, Beethovenstr. 1 — Telefon: 354 26 — Telegr.: STSINGENIEUR ZÜRICH.  
 Für Arbeitgeber kostenlos. Für Stellensuchende Einschreibgebühr 2 Fr. für 3 Monate.  
 Bewerber wollen Anmeldebogen verlangen. Auskunft über offene Stellen und Weiterleitung von Offerten erfolgt nur gegenüber Eingeschriebenen.

**MASCHINEN-ABTEILUNG**

- 723 **Dipl. Maschinen-Techniker**, Zentralschweiz. S. 27. Nov.  
 741 **Dipl. Elektro-Techniker**, mit Praxis im Apparatebau. Zentralschweiz.  
 747 **Ingenieur od. Techniker**, Ostschweiz. S. 4. Dez.  
 751 **Dipl. Maschinen- od. Elektro-Techniker**, Nordischer Staat. S. 4. Dez.  
 757 **Maschinen-Ingenieur** (Hochschulbildung). Schweiz. S. 11. Dez.  
 759 **Betriebs-Techniker**, Baldigst. Ostschweiz. S. 11. Dez.  
 765 **Dipl. Elektro-Ingenieur od. Dipl. Elektro-Techniker**, Zentralschweiz. S. 11. Dez.  
 809 **Dipl. Maschinen-Techniker**, mit Praxis im Vorrichtungsbau, für Press- u. Schmiedearbeiten, Kenntnisse in Eisenkonstruktionen. Südschweiz.  
 813 **Dipl. Elektro-Techniker**, für Relaisversuchslabor. Baldigst. Ostschweiz.  
 817 **Dipl. Maschinen-Ingenieur od. -Techniker**, mit Praxis, als Betriebschef. Italienisch erwünscht. Südschweiz.

## IDEENWETTBEWERB.

Die **Basellandschaftliche Siedlungs-Kommission** eröffnet unter den seit mindestens 1. Januar 1942 in den Kantonen Baselland und Baselstadt niedergelassenen selbständig erwerbenden Architekten einen

### Ideenwettbewerb

zur Erlangung von Entwürfen zweckmässiger und formschöner Siedlungsbauten.

Die Unterlagen können ab 3. Januar 1944 auf dem Sekretariat der Baudirektion (Regierungsgebäude Zimmer No. 26) gegen eine Hinterlage von Fr. 20.— bezogen werden.

**Einreichungstermin: 15. Mai 1944.**

Liestal, den 23. Dezember 1943.

**BAUDIREKTION BASELLAND.**

**LUZERN.****Zu verkaufen:**

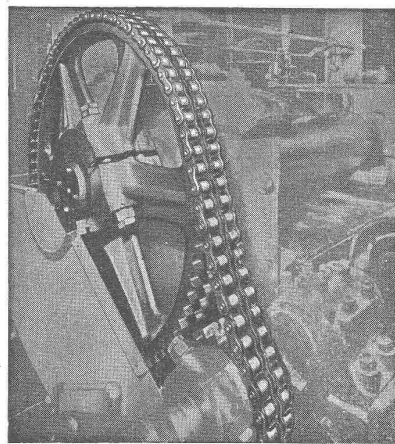
### ECKGEBÄUDE

Liegenschaft b. Museumplatz, eignet sich ausgezeichnet für zu erstellenden Neubau f. alle möglichen Branchen u. Magazine. Anfragen an **E. BURKHARDT, Filmproduzent, Fluhmattstr. 43, LUZERN.**

Gesucht tüchtiger

### Ingenieur oder Techniker

auf Bureau, wo alle Gemeinde-Ingenieurarbeiten ausgeführt werden. — Offerten mit Angaben über Bildungsgang, bisherige Praxis und Gehaltsansprüchen erbeten unter Chiffre ZZ 9328 an Mosse-Annoncen A.-G., Zürich.



### KETTEN-ANTRIEB

100 PS

86 : 22 T. p. M.

a. Kalandar

Bis 70 PS ab Lager.

**W. EMIL KUNZ**

Gotthardstrasse 21

ZÜRICH 2

Telephon 5 29 10.

**BAU-ABTEILUNG**

- 146 **Bautechniker-Kunstgewerbler**, für Entwurf u. Konstruktion von Kunstschmiedearbeiten. Ostschweiz.  
 408 **Vermessungs-Techniker**. Sofort. Zentralschweiz.  
 982 **Vermessungs-Techniker**. Baldigst. Zentralschweiz.  
 1350 **Dipl. Kultur-Ingenieur od. Dipl. Bau-Ingenieur**. Ostschweiz. S. 2. Okt.  
 1610 **Hochbau-Techniker**, für Bureau u. Bau. Ostschweiz. S. 27. Nov.  
 1710 **Bau-Techniker od. Architekt**. Zentralschweiz. S. 1. Januar.  
 1756 **Hochbau-Techniker**, mit Praxis als Bauführer. Sofort. Zürich.  
 1758 **Dipl. Bau-Ingenieur od. Dipl. Tiefbau-Techniker**, mit Praxis im Strassenbau u. Meliorationen. Eintritt 1. Februar 1944. Zentralschweiz.  
 1760 **Dipl. Hochbau-Techniker**, mit Praxis, für Bureau. Eintritt anfangs Jan. 1944. Zentralschweiz.  
 1762 **Kultur-Ingenieur u. Vermessungs-Techniker**, mit Praxis. Sofort. Zentralschweiz.  
 1764 **Dipl. Architekt od. Dipl. Hochbau-Techniker**, mit Bureau Praxis. Eintritt anfangs Januar 1944. Zürich.  
 1766 **Dipl. Hochbau-Techniker od. Dipl. Architekt**, für Entwurf u. Ausführung. Sofort. Zentralschweiz.  
 1768 **Dipl. Architekt od. Dipl. Hochbau-Techniker**. Sofort. Zürich.  
 1770 **Hochbau-Techniker**, für Nachkalkulationen u. Bauschreinerarbeiten. Sofort. Ostschweiz.  
 1772 **Bauführer od. Dipl. Bau-Techniker**, für Umbauarbeiten sowie Militärarbeiten. Italienisch, Deutsch. Sofort. Kt. Tessin.

## Ausschreibung von Bauarbeiten.

Das **Bau-Departement** beabsichtigt zur Sicherung der Fundamente des Palais Besenval in Solothurn Bodenverfestigungsarbeiten durch

### Zement- eventuell chemische Injektionen

ausführen zu lassen. Firmen, welche sich über Erfahrungen in der Durchführung solcher Arbeiten auszuweisen vermögen und über das nötige Personal und Inventar verfügen, sind eingeladen, hierüber Uebernahmsofferte einzureichen.

Offertenformulare können bis zum 20. Januar 1944 auf dem unterzeichneten Departement bezogen werden.

Eine Besichtigung der Baustelle unter Führung des bauleitenden Ingenieurs findet statt am 18. Januar 1944, nachmittags 14.00 Uhr. Sammlung der Interessenten bei der Baustelle.

Die Offerten sind verschlossen und mit der Aufschrift „Eingabe Bodenverfestigungsarbeiten Palais Besenval“ bis zum **5. Februar 1944 dem Kantonalen Bau-Departement in Solothurn** einzureichen.

Solothurn, den 29. Dezember 1943.

**Für das Bau-Departement:  
STAMPFLI.**

### Jüngerer ARCHITEKT

(E. T. H., Mitglied des S. I. A.), mit gut beschäftigtem eigenem Bureau und den besten Beziehungen, in grösserer Ortschaft im Kanton Zürich, sucht **GESCHAFTSVERBINDUNG** mit befähigtem, strebsamem Architekten, wenn möglich in Zürich. — Interessenten wollen sich melden unter Chiffre Z. R. 9365 an Mosse-Annoncen A.-G., Zürich.

Junger, lediger

### Bauzeichner-Bauführer

sucht Stelle in Architektur-Bureau oder Baugeschäft. — Offerten unter Chiffre G. 39440 Lz. an Publicitas Luzern.

**Zu verkaufen oder zu vermieten**

### Raupentraktor

kleineres, mittleres und grosses Modell. — Anfragen an: **FREI, Triemli-strasse 23, ZÜRICH 9, Telephon 7 94 04.**

Junger, lediger

### BAUTECHNIKER

(Bauführer) sucht Stelle in Architektur-Bureau oder Baugeschäft. Versiert in Hochbau, Strassenbau und Meliorationen. — Offerten unter Chiffre H 39441 Lz an Publicitas Luzern.

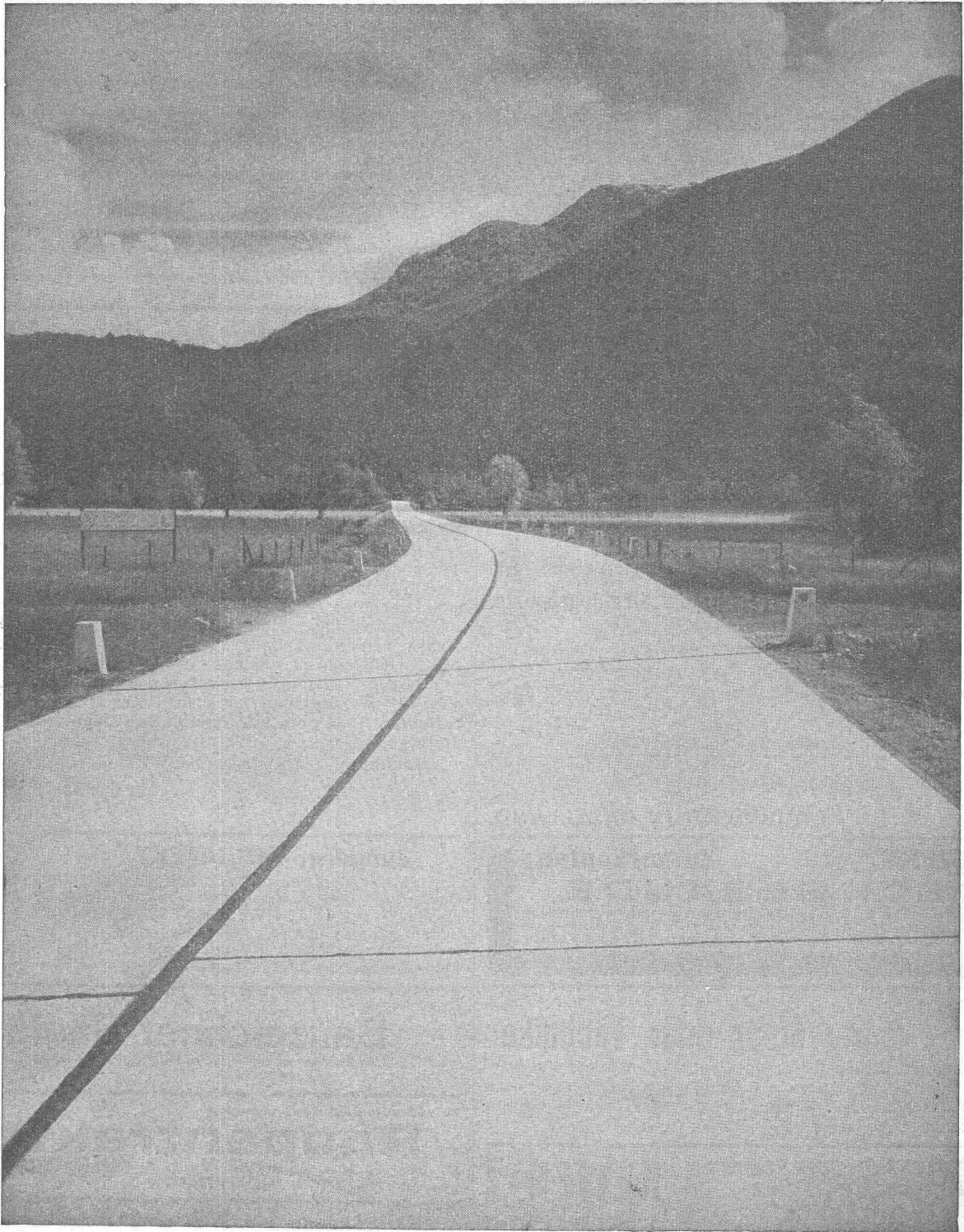
### Als Mitarbeiter gesucht

für beschränkten Wettbewerb (Bebauungsplan) guter Zeichner und Darsteller. — Offerten unter Chiffre Z. G. 7 an Mosse-Annoncen A.-G., Zürich.

### ✕ GÜTERKNAPPHEIT

*lehrt Inserate lesen*





Staubfrei, hell bei Nacht, verkehrssicher.

# ***Betonstrasse***

Nr. 7785 BRB 3. 10. 39.