

Zeitschrift: Schweizerische Bauzeitung
Herausgeber: Verlags-AG der akademischen technischen Vereine
Band: 123/124 (1944)
Heft: 20

Werbung

Nutzungsbedingungen

Die ETH-Bibliothek ist die Anbieterin der digitalisierten Zeitschriften auf E-Periodica. Sie besitzt keine Urheberrechte an den Zeitschriften und ist nicht verantwortlich für deren Inhalte. Die Rechte liegen in der Regel bei den Herausgebern beziehungsweise den externen Rechteinhabern. Das Veröffentlichen von Bildern in Print- und Online-Publikationen sowie auf Social Media-Kanälen oder Webseiten ist nur mit vorheriger Genehmigung der Rechteinhaber erlaubt. [Mehr erfahren](#)

Conditions d'utilisation

L'ETH Library est le fournisseur des revues numérisées. Elle ne détient aucun droit d'auteur sur les revues et n'est pas responsable de leur contenu. En règle générale, les droits sont détenus par les éditeurs ou les détenteurs de droits externes. La reproduction d'images dans des publications imprimées ou en ligne ainsi que sur des canaux de médias sociaux ou des sites web n'est autorisée qu'avec l'accord préalable des détenteurs des droits. [En savoir plus](#)

Terms of use

The ETH Library is the provider of the digitised journals. It does not own any copyrights to the journals and is not responsible for their content. The rights usually lie with the publishers or the external rights holders. Publishing images in print and online publications, as well as on social media channels or websites, is only permitted with the prior consent of the rights holders. [Find out more](#)

Download PDF: 03.02.2026

ETH-Bibliothek Zürich, E-Periodica, <https://www.e-periodica.ch>

SCHWEIZERISCHE BAUZEITUNG

WOCHENSCHRIFT FÜR ARCHITEKTUR / INGENIEURWESEN / MASCHINENTECHNIK
REVUE POLYTECHNIQUE SUISSE

ORGAN DES SCHWEIZERISCHEN INGENIEUR- UND ARCHITEKTEN-VEREINS
UND DER GESELLSCHAFT EHEMAL. STUDIERENDER DER EIDG. TECHN. HOCHSCHULE
GEGRÜNDET 1883 VON ING. A. WALDNER / HERAUSGEGEBEN VON ING. C. JEGHER

G.E.P.-u.S.I.A.-Mitgl., b. Verlag: Schweiz 40 Fr.,
Ausland 48 Fr. jährl.; Nicht-Mitglieder: Schweiz
48 Fr.; Ausland 60 Fr., postamtlich abonniert
48 Fr. zuzüglich Gebühren. / Einzel-Nr. Fr. 1.20

VERLAG C. & W. JEGHER, ZÜRICH
Dianastrasse 5 / Postcheck VIII 6110
Telephon: 34507 ■ In Kommission
bei Rascher & Cie., Zürich u. Leipzig

Anzeigen durch MOSSE-ANNONCEN AG.,
Zürich, Limmatquai 94 - Basel, Marktplatz 18
Anzeigenpreis: Ganze Seite 240 Fr., Seitenteile
nach Tarif - Teuerungszuschlag zur Zeit 15 %

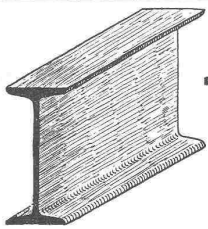
Fenster



Kiefer Lürich

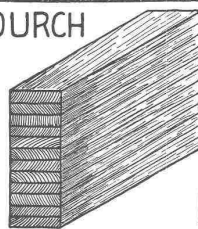
Aufzüge Lerch

für Briefe, Speisen, Waren
erstellt
Aug. Lerch, Zürich
Oetenbachgasse 5 Tel.: 33000



-EISEN
ERSETZEN

DURCH



HETZER - BALKEN
TRÄGER
B. ZÖLLIG SÖHNE
HOLZKONSTRUKT, ARBON



Gefässe, Apparate, Rohrleitungen, Auskleidungen aus säurefesten,
dichten, keramischen Materialien

Chemisches Steinzeug für stärkste chemische Beanspruchung

Embrachit für rasche Wärmewechsel

Thermosil von hoher Wärmeleitfähigkeit

Embrit für Elektro-Isolierkörper und hohe mech. Beanspruchung

Kanalisations-Steinzeug für Baugewerbe und Landwirtschaft

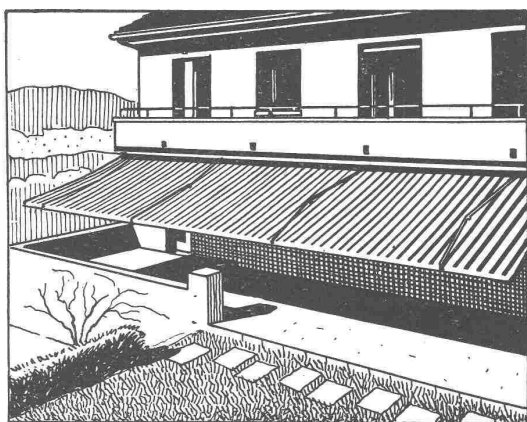
Steinzeugfabrik Embrach AG.

Embrach (Kt. Zürich)

Telephon 96 23 21

Blei
Hartblei
Stemmblei
Lötzinn
Lagermetalle

Metallum AG. Pratteln



Schenker Storen

EMIL SCHENKER A.-G. - Storenfabrik

SCHÖNENWERD (Sol.) ZÜRICH, Nüschelerstr. 30

Telephon 3 13 52

Telephon 3 90 40

**GROSS-
UND KLEIN-
ANLAGEN**

LICHT
KRAFT
TELEPHON

G. PFENNINGER & CO.
Elektrische Unternehmungen
Aegertenstrasse 8 - Telephon 7 11 10
ZÜRICH
Das altbewährte Fachgeschäft

Elektrolytische Tantol-Verbleiung

*gegen Rost und
chemische Agentien!*

Die homogene, elektrolytische Tantol-Verbleiung schützt Baumetalle dauernd vor Rost und zersetzenden Dämpfen. Unerlässlich für Glasdachprofile, Fensterrahmen, Geländer, Rinnenhaken, Rohrschellen usw., oder wo Metalle in den Boden eingegraben werden. **Vernicklung** von sperrigen Stücken (Bad-Tiefe 2 Meter). **Sandstrahlen** im Lohn. Bitte Prospekt 1 verlangen!

TANTOL A / PRATTELN

TEL. 6 02 73

W. Frick-Glass A.-G.

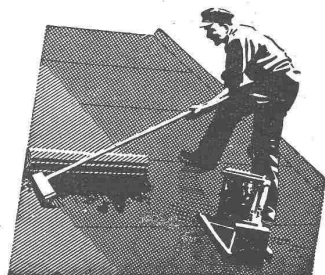
Spezial-Unternehmen für

Bau-Isolierungen

Dachpappen- und Asphalt-Produkte-Fabrik

Zürich-Altstetten

Telephon: 5 50 64 und 5 58 16



DREHSCHALTER für nasse Räume
für 6 Amp., 250 Volt, mit ASEV-Qualitätszeichen,
in Gehäuse aus keramischem Material, durchaus
kriechstromsicher; verbürgt größte Dauerhaftig-
keit und Sicherheit der Anlagen in chemischen
Fabriken, Waschküchen, Konservenfabriken, Kä-
sereien, Obstkeltereien usw.



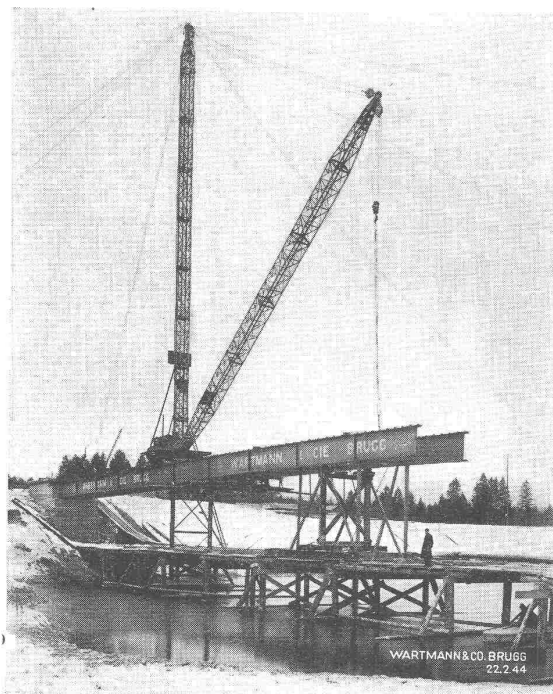
ADOLF FELLER A.G.
HORGEN



Fabrik elektrischer Apparate
Telephon 92 45 51

WARTMANN & CIE

STAHLBAU • KESSELSCHMIEDE • BRUGG



Unsere technische Leistungs-
fähigkeit und unsere grossen
Lagerbestände ermöglichen auch
heute noch die Lösung be-
deutender Stahlbau-Aufgaben.

TURBINES HYDRAULIQUES

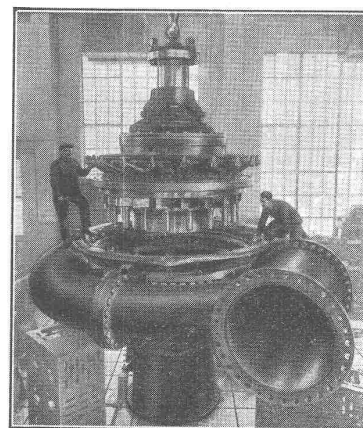
POUR TOUTES CHUTES ET TOUS DÉBITS

MODERNISATION
DE TOUTE INSTALLATION
HYDRO-ÉLECTRIQUE
ANCIENNE

TURBINE FRANCIS
DE 50000 CH
CHUTE 320 MÈTRES

ATELIERS DES CHARMILLES S.A. GENÈVE

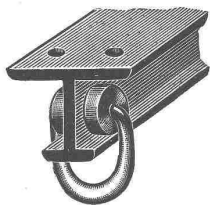
CHARMILLES



Sämtliche

Vorhangprofile für Neubauten

liefert zu vorteilhaften Preisen

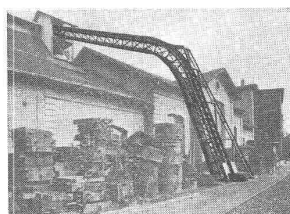
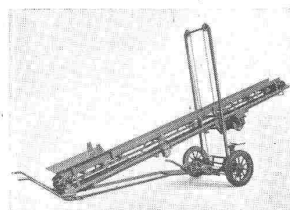
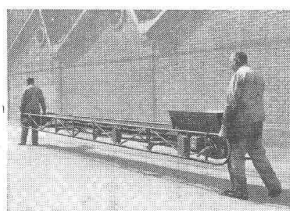


Paul Koller, Zürich

Metallwaren für Innendekoration

Hochfarbstrasse oder Sumatrastrasse 5 (Souterrain)
nähe Stampfenbachplatz Telefon 8 61 65

Spezialitäten von



GIROUD OLTEN

Becherwerke
Förderrohre
Bandförderer
Förderrinnen
Kübelaufzüge
Schrägaufzüge
Rollenförderer
Förderspiralen
Aufgabeapparate
Hängebahnanlagen
Trogkettenförderer
Kastentransporteur
Schaukelbecherwerke

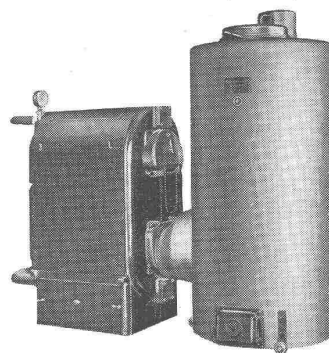
Waagen aller Art

Verlangen Sie Prospekte

AG. der Maschinenfabrik von Louis Giroud, Olten

Telephon 062 — 5 40 17

3744



Holzgasgenerator + Patent angem.



JOH. MÜLLER A.-G. RÜTI ZÜRICH

Warmwasser-, Dampf- und
Heisswasserheizungen
Lüftungs- und Luftkonditionierungs-Anlagen
Elektrokessel für Wasser
und Dampf
Elektr. Speicheranlagen
Elektr. Boiler kombiniert mit
Heizung



Der Hausgeist

freut sich; stets sauber ist die Wand mit
einem abwaschbaren Plattenbelag aus

GLANZ Eternit

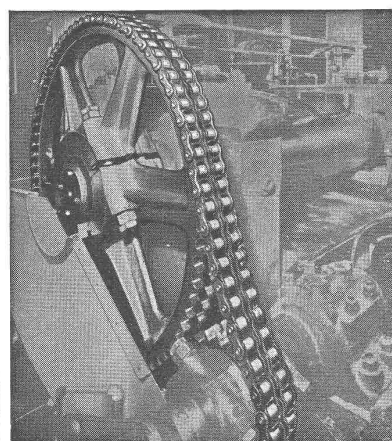
GLANZ-ETERNIT A.G. NIEDERURNEN TEL. 4 16 71

70 Jahre SCHINDLER-AUFZÜGE



30 JAHRE SCHINDLER- ELEKTROMOTOREN

SCHINDLER & CIE., A.-G., LUZERN



KETTEN- ANTRIEB

100 PS

86 : 22 T. p. M.

a. Kalandar

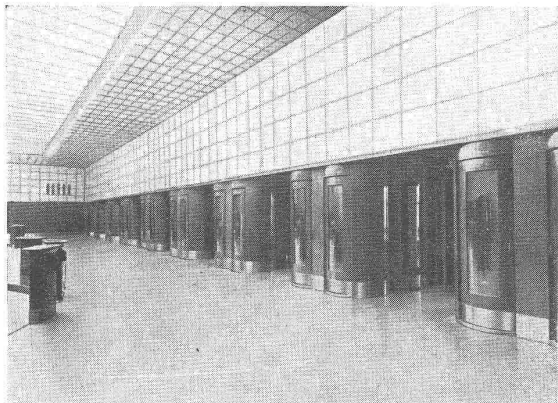
Bis 70 PS ab Lager.

W. EMIL KUNZ

Gotthardstrasse 21

ZÜRICH 2

Telephon 5 29 10.



Blaser's Telephonkabinen

sind gut durchkonstruiert und haben vollkommene Schalldämpfung.

Einbauten einzelner Kabinen oder ganzer Gruppen in jeder Holz- oder Metallart.

Passende Typen für alle Verhältnisse mit Flügeltüren oder platzsparenden Rotoplantüren, links oder rechtsgängig.

A. BLASER & CO., SCHWYZ

Telephon 435

Verkaufsbureaux: ZÜRICH, Claridenstr. 47

Telephon 32946

MD

norm -
SCHUBLADENBLOCK

für Werkbänke. Ein Blick ein Griff - und man hat das gewünschte Werkzeug. Unser Prospekt gibt Aufschluss

METALLBAU AG. ZÜRICH 9

norm

TEL. 7 06 76

ABDICHTUNGEN im KRAFTWERKBAU 1941/1942

Oberhasli

Abdichtung der Stollen gegen Bergwasser mit schnellbindender **SIKA** (ca. 300 000 kg Sika 4a verarbeitet); Fugenabdichtung zwischen den Verkleidungsplatten mit **IGAS**-Kitt; Schutzanstriche mit **IGOL**

Verbois-Genf

PLASTIMENT für die Staumauer bei der Zentrale (30 000 kg); **SIKA** für wasserdichten Verputz

Gampel III

Schnellbindende **SIKA** für Abdichtung von Wassereintritten am Fels; Pumpbeton mit **PLASTIMENT** für Stollenauskleidungen

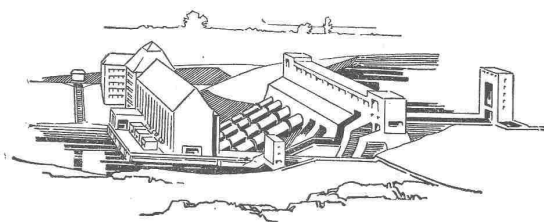
Jilsee-Turtmann

Erhöhung der Staumauer. Vorsatzbeton mit Zusatz von **PLASTIMENT**; Schutzanstriche mit Bitumen-Emulsion **IGASOL**



KASP. WINKLER & Co., ZÜRICH-ALTSTETTEN

Fabrik chemisch-bautechnischer Produkte



Das Beispiel vom Shannon

Der Gedanke, Wasserkräfte voll auszunutzen und ein ganzes Land mit Strom zu versorgen, ist wohl zum ersten Male praktisch in Irland durchgeführt worden. Auch dort schwebten schon Projekte für den Bau örtlicher Elektrizitätswerke, die bestimmte lokale Bedürfnisse befriedigen oder eng umgrenzte Gebiete mit Strom versorgen sollten. Im Gegensatz dazu entwickelten die Siemens-Werke einen Plan über den Ausbau der Shannon-Wasserkräfte und die Versorgung von ganz Irland mit elektrischer Energie. Die wirtschaftlichen Erwartungen, die man an den Bau des Kraftwerkes stellte, haben sich nach der Inbetriebnahme im Jahre 1929 voll erfüllt. Der ständig steigende Energiebedarf der europäischen Länder, der besonders im Kriege gewaltig angewachsen ist, macht es notwendig, alle vorhandenen Wasserkräfte restlos auszunutzen. Dabei kommt man nicht mehr mit örtlichen Planungen aus, sondern es wird notwendig sein, den Ausbau auf breitester Basis vorzunehmen und gleichzeitig für einen internationalen Austausch der Energiemengen zu sorgen.

SIEMENS ELEKTRIZITÄTS-ERZEUGNISSE AG., ZÜRICH

R 315/2



**Gesenkschmiede- und
Pressartikel aller Art,
roh und bearbeitet**

Gesellschaft der Ludw. von Roll'schen Eisenwerke A.G.
Werke in Gerlafingen (Hauptsitz), Klus, Choindez, Rondez, Olten, Bern