

Zeitschrift: Schweizerische Bauzeitung
Herausgeber: Verlags-AG der akademischen technischen Vereine
Band: 123/124 (1944)
Heft: 19

Werbung

Nutzungsbedingungen

Die ETH-Bibliothek ist die Anbieterin der digitalisierten Zeitschriften auf E-Periodica. Sie besitzt keine Urheberrechte an den Zeitschriften und ist nicht verantwortlich für deren Inhalte. Die Rechte liegen in der Regel bei den Herausgebern beziehungsweise den externen Rechteinhabern. Das Veröffentlichen von Bildern in Print- und Online-Publikationen sowie auf Social Media-Kanälen oder Webseiten ist nur mit vorheriger Genehmigung der Rechteinhaber erlaubt. [Mehr erfahren](#)

Conditions d'utilisation

L'ETH Library est le fournisseur des revues numérisées. Elle ne détient aucun droit d'auteur sur les revues et n'est pas responsable de leur contenu. En règle générale, les droits sont détenus par les éditeurs ou les détenteurs de droits externes. La reproduction d'images dans des publications imprimées ou en ligne ainsi que sur des canaux de médias sociaux ou des sites web n'est autorisée qu'avec l'accord préalable des détenteurs des droits. [En savoir plus](#)

Terms of use

The ETH Library is the provider of the digitised journals. It does not own any copyrights to the journals and is not responsible for their content. The rights usually lie with the publishers or the external rights holders. Publishing images in print and online publications, as well as on social media channels or websites, is only permitted with the prior consent of the rights holders. [Find out more](#)

Download PDF: 04.02.2026

ETH-Bibliothek Zürich, E-Periodica, <https://www.e-periodica.ch>

SCHWEIZERISCHE BAUZEITUNG

WOCHENSCHRIFT FÜR ARCHITEKTUR / INGENIEURWESEN / MASCHINENTECHNIK
REVUE POLYTECHNIQUE SUISSE

ORGAN DES SCHWEIZERISCHEN INGENIEUR- UND ARCHITEKTEN-VEREINS
UND DER GESELLSCHAFT EHEMAL. STUDIERENDER DER EIDG. TECHN. HOCHSCHULE
GEGRÜNDET 1883 VON ING. A. WALDNER / HERAUSGEGEBEN VON ING. C. JEGHER

G.E.P.-u. S.I.A.-Mitgl., b. Verlag: Schweiz 40 Fr.,
Ausland 48 Fr. jährl.; Nicht-Mitglieder: Schweiz
48 Fr.; Ausland 60 Fr., postamtlich abonniert
48 Fr. zuzüglich Gebühren. / Einzel-Nr. Fr. 1.20

VERLAG C. & W. JEGHER, ZÜRICH
Dianastrasse 5 / Postdeck VIII 6110
Telephon: 34507 ■ In Kommission
bei Rascher & Cie., Zürich u. Leipzig

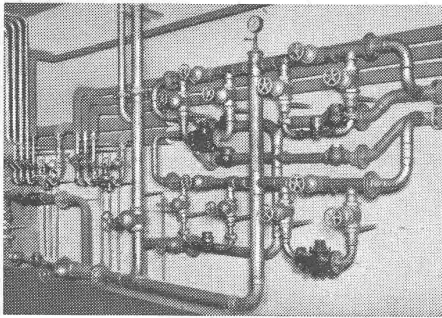
Anzeigen durch MOSSE-ANNONCEN AG.,
Zürich, Limmatquai 94 - Basel, Marktplatz 18
Anzeigenpreis: Ganze Seite 240 Fr., Seitenteile
nach Tarif - Teuerungszuschlag zur Zeit 15%

SCHIEBEBÖDEN · ISOLIERPLATTEN · DACHVERSCHALUNGEN · HALLEN- UND INDUSTRIEBAUTEN · BARACKENBAU

Dwisisol

A.-G. FÜR LEICHTBAUSTOFFE - DIETIKON - TEL. 918666

Tiefbohr- und Baugesellschaft A.-G., Zürich-Bern
Sondierbohrungen mit Entnahme ungestörter Bodenproben
Kernbohrungen im Fels Injektionen Grundwasserfassungen



GOLDENBOHM & CO.

Dufourstr. 47

Tel. 2 08 60, 2 47 75

Empfiehlt sich speziell für Vorprojekte

Sanitäre Installationen
Technisches Bureau



Gefässe, Apparate, Rohrleitungen, Auskleidungen aus säurefesten,
dichten, keramischen Materialien

Chemisches Steinzeug für stärkste chemische Beanspruchung

Embrachit für rasche Wärmewechsel

Thermosil von hoher Wärmeleitfähigkeit

Embrüt für Elektro-Isolierkörper und hohe mech. Beanspruchung

Kanalisations-Steinzeug für Baugewerbe und Landwirtschaft

Steinzeugfabrik Embrach AG.

Embrach (Kt. Zürich)

Telephon 96 23 21

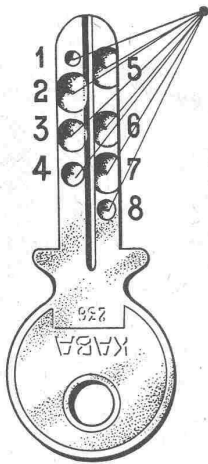
Beachten Sie bitte den dieser Nummer beigelegten Prospekt der Firma BAUMANN & CIE. A.-G., RÜTI (Zch).

Eternit

VENTILATIONSKANÄLE

besitzen aerodynamisch günstige Formen. Ihre Wandungen sind nichtrostend, schallhemmend und feuersicher.

ETERNIT A.G. NIEDERURNEN TEL. 4 15 55



14

Jede dieser Vertiefungen

entspricht einer selbstständigen "Zuhaltung". Nur wenn der Schlüssel auf alle acht gleichzeitig passt, kann ein

KABA

Sicherheitsschloss geöffnet werden. Dietriche vermögen nur eine Zuhaltung zu öffnen.

Erhältlich in allen guten Spezialgeschäften

Kassenfabrik BAUER A.-G. Zürich

Eigene Schlossfabrik in Wetzikon



Garderobe-Schränke aus Stahlblech, glatt, hygienisch, solid, in Normalausführung und Spezialkonstruktion mit Ventilationseinrichtung

GEBR. TUCHSCHMID
FRAUENFELD + ZÜRICH

DURABET-

Hartbeton
für Aussen- und Innenbeläge

DURABET-

Stahlbeton
für Innenbeläge

Der bestbewährte Strapazierboden für intensive Beanspruchung

ZIEGLER & CIE. A.-G.
WINTERTHUR

Herkenrath-Metallspritz-Verfahren

Das Prinzip

Von einem Metalldraht wird fortwährend ein Tropfen abgeschmolzen, zerstäubt und aufgeschleudert.

Die Ausführung

erfolgt mit dem Herkenrath-Metallspritz-Apparat **HEAG**.

Das Resultat

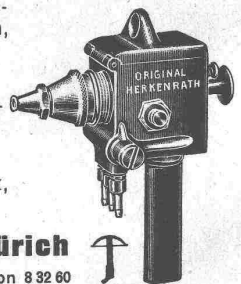
Metallüberzüge auf Metall, Holz, Stein, Glas usw.

Franz Herkenrath AG., Zürich

Stampfenbachstr. 85

Telephon 8 32 60

Seit 1912

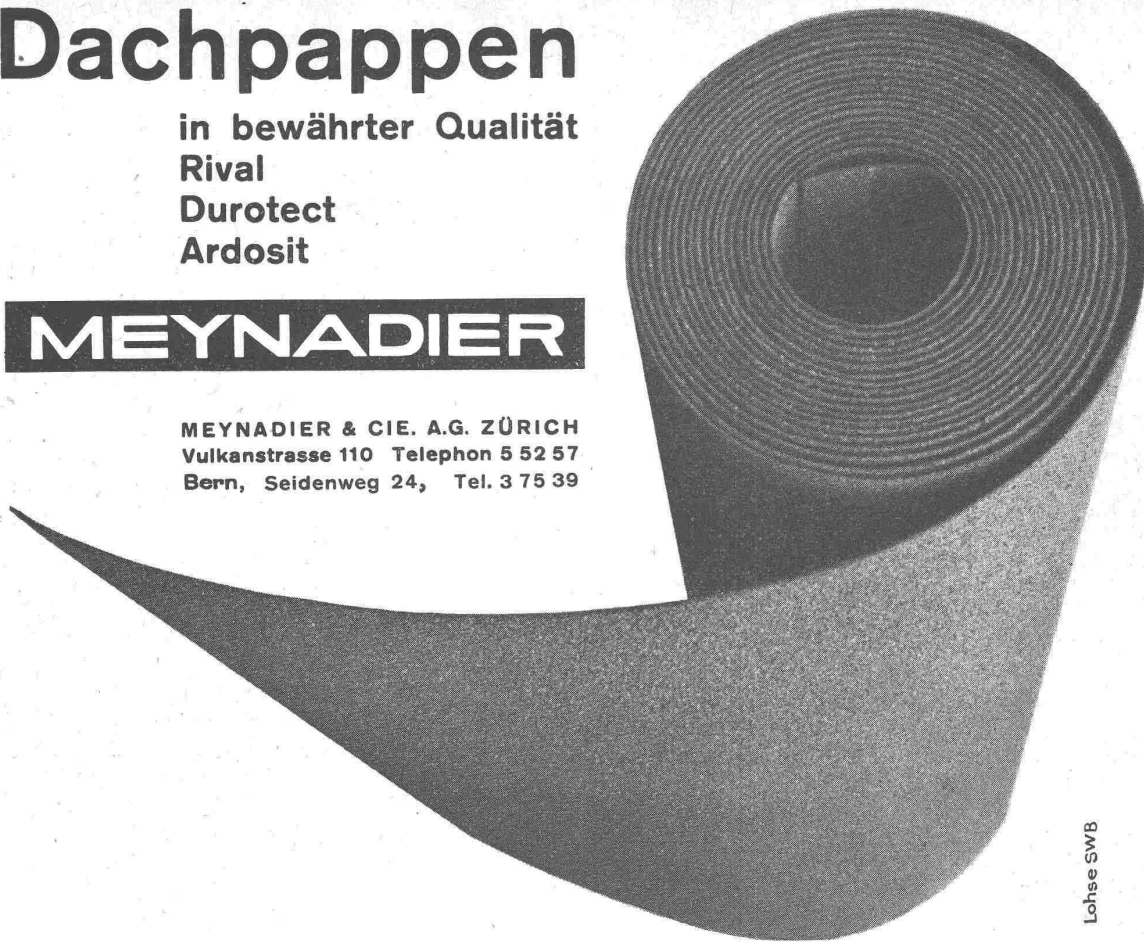


Dachpappen

in bewährter Qualität
Rival
Durotect
Ardosit

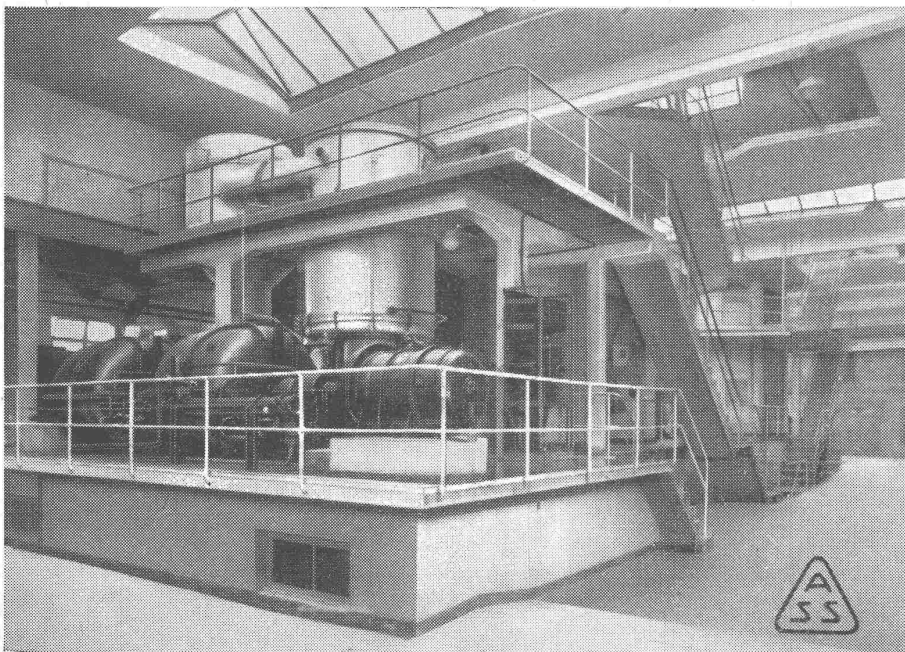
MEYNADIER

MEYNADIER & CIE. A.G. ZÜRICH
 Vulkanstrasse 110 Telephon 5 52 57
 Bern, Seidenweg 24, Tel. 3 75 39



Lohse SWB

Erstellung ganzer Anlagen



für die

Lebensmittel-Industrie

Milch-Industrie

Chemische Industrie

**Seifen- und
Parfümerie-Industrie**

Brauerei-Industrie

Flugzeug-Industrie

in Aluminium und
rostfreien Stählen

Von uns projektierte u. erstellte Eindampfungsanlage für Milch, Obsaft etc. mit Wärmepumpe (Turbo-Verdichter)

Aluminium-Schweisswerk A.-G. Schlieren-Zürich



Clichés
und Entwürfe für
jede Werbung

ANDERSON & WEIDMANN
ZÜRICH 5
Traugottstrasse 6
Tel. 38234

Revisionen von Benzin-, Diesel- u.
Gasmotoren. Aussen- und Innenbordmotoren.

Spezialität: Reparaturen von Einspritzventilen,
Brennstoffpumpen und Zündapparaten jeden Fabr.
DEUTZ und PENTA-Original-Ersatzteile. SCHMIEROELE

HANS F. WÜGLER, INGENIEURBUREAU
Zürich-Albisrieden, Spiserstrasse 42, Tel. 3 41 09

Kranken-Versicherung



Unsere vorteilhaften **Kollektiv-Versicherungs-**
verträge gewähren den heute notwendigen
Schutz gegen Verdienstaussfall bei Erkrank-
ungen und dienen auch zur Erfüllung der
gesetzlichen Versicherungspflicht bei **Arbeiten**
im nationalen Interesse. Vorbildliche Leistungen.

Mässige Prämien.

Verlangen Sie unsere detaillierte Offerte.

Schweizerische Krankenkasse Helvetia

Stadelhoferstr. 25

Zürich

Telephon 4 47 26

Teer-, Asphalt- und Beton-Beläge
für Strassen, Wege, Plätze und Räume

Stein- und Holzpflasterungen,
Gussasphaltarbeiten, Tiefbau,
Stollenbau

Vermietung von Strassen- und Motorwalzen,
Kompressoren, Betonmischern

Gebrüder Krämer Chur, St. Gallen, Zürich
und Gebrüder Krämer & Egolf, Weinfelden

Metallbuchstaben

direkt von der Spezialwerkstätte
zu konkurrenzlosen Preisen.

FRIEDRICH JENNI, Schlosserei, BERN
Schiffhaube 46, Tel. 3 49 49

Raumstimmung mit einheimischen Nadelhölzern

a) Statt glatt verputzen, das Holz
bürsten lassen.

b) In einem Anstrich positiv-
beizen mit dem seit 20 Jahren
bewährten Reform-Beizen.

Reform-Beizen und Lacke - Baden
A. STROHHOFER

Inserate sind Wegbereiter
neuer Geschäftsbeziehungen

Chrétien & Co. Eisen- u. Metall- Giessereien

empfehlen

Oristal, Liestal

Tel. 7 26 03

den San.-Installateuren:

Katalog Nr. 1 Ablaufrohre, Formstücke, Syphons usw.

den Wasserversorgungen:

Katalog Nr. 8 Ausbaubare Hydranten, Absperrschieber,
Rohre und Formstücke usw.
(gar. Prüfdruck 20 - 25 Atm.)

den Baugeschäften:

Katalog Nr. 7 Schachtabdeckungen, Sinkkasten, Ein-
laufgitter, Tauchbögen usw.

den Ofenbaugeschäften:

Katalog Nr. 5 Einsatzöfen für Luftheizungen

den Maschinenbauwerkstätten:

Eisen-, Bronze- und Aluminiumguss nach
Modellen, Zeichnungen oder Schablonen



WALTER J. HELLER & Co.
BAUUNTERNEHMUNG

BERN — SCHLOSSTRASSE 119 — TEL. 2 20 36