

**Zeitschrift:** Schweizerische Bauzeitung  
**Herausgeber:** Verlags-AG der akademischen technischen Vereine  
**Band:** 123/124 (1944)  
**Heft:** 17: Schweizer Mustermesse Basel, 22. April bis 2. Mai 1944

## Werbung

### Nutzungsbedingungen

Die ETH-Bibliothek ist die Anbieterin der digitalisierten Zeitschriften auf E-Periodica. Sie besitzt keine Urheberrechte an den Zeitschriften und ist nicht verantwortlich für deren Inhalte. Die Rechte liegen in der Regel bei den Herausgebern beziehungsweise den externen Rechteinhabern. Das Veröffentlichen von Bildern in Print- und Online-Publikationen sowie auf Social Media-Kanälen oder Webseiten ist nur mit vorheriger Genehmigung der Rechteinhaber erlaubt. [Mehr erfahren](#)

### Conditions d'utilisation

L'ETH Library est le fournisseur des revues numérisées. Elle ne détient aucun droit d'auteur sur les revues et n'est pas responsable de leur contenu. En règle générale, les droits sont détenus par les éditeurs ou les détenteurs de droits externes. La reproduction d'images dans des publications imprimées ou en ligne ainsi que sur des canaux de médias sociaux ou des sites web n'est autorisée qu'avec l'accord préalable des détenteurs des droits. [En savoir plus](#)

### Terms of use

The ETH Library is the provider of the digitised journals. It does not own any copyrights to the journals and is not responsible for their content. The rights usually lie with the publishers or the external rights holders. Publishing images in print and online publications, as well as on social media channels or websites, is only permitted with the prior consent of the rights holders. [Find out more](#)

**Download PDF:** 02.04.2026

**ETH-Bibliothek Zürich, E-Periodica, <https://www.e-periodica.ch>**



# ISOLIT

# KAMINE

DIE NUR DURCH DAS **KAMINWERK ALLSCHWIL** FABRIZIERT WERDEN, SIND IN IHRER **ISOLATIONSFAHIGKEIT** U. DAMIT AUCH IN IHRER **LEISTUNGSFAHIGKEIT** UNERREICHT.

AN UNSEREM MUSTERMESSE-STAND BEWEISEN WIR DIES VERMITTELS EINER INTERESSANTEN DEMONSTRATION.

AUSSER UNSEREN VERSCHIEDENEN KAMINSYSTEMEN UND ELEMENTEN ZEIGEN WIR LÜFTUNGSKANÄLE, GASABZUGSKAMINE, RUSS-TÜREN UND VENTILATIONSKLAPPEN.

TELEPHON 2 22 73

MUSTERMESSE HALLE VIII, STAND 2234

**Aluminium Menziken & Gontenschwil A.-G., Menziken**

Stranggepresste Profile aller erdenklichen Formen in Aluminium, Aluminium-Legierungen und Magnesium-Legierungen werden im Stand dieser Firma das Interesse der Konstrukteure von Maschinen, Apparaten, Instrumenten, Fahrzeugen usw. erwecken. Auch Rohre in den verschiedensten Profilformen sind ausgestellt. Eine kleinere geschweisste Brücke veranschaulicht die durch die verfügbaren Aluminium-Legierungen erreichten grossen mechanischen Festigkeiten; diese werden noch an Tabellen ausführlich angegeben. Die Walzprodukte sind durch Bleche, Bänder und Ronden vertreten. Die leichte Verformbarkeit

des Aluminiums wird durch eine Serie in verschiedenen Stufen gezogener Ronden gezeigt. Oberflächen-Veredelungs-Verfahren in verschiedenen Ausführungsarten: Anodisch oxydiert und emaliert; naturfarbig und gefärbt, weisen auf die Möglichkeit hin, Aluminium und seine Legierungen für bestimmte Anforderungen besonders widerstandsfähig zu machen gegen chemische, atmosphärische und andere Angriffe. Von der Abteilung Schweisserei und Apparatebau wird ein Röhrenkühler unter Verwendung eines neuartigen Drallrohres ausgestellt, der den hohen Grad der mit Leichtmetall erreichten Schweiss- und Verbindungsarbeiten zeigt.

(Fortsetzung siehe Seite 24)

# VESI VERBAND DER SELBSTÄNDIG PRAKTIZIERENDEN BAUINGENIEURE DES KANTONS ZÜRICH

**H. Braun, Zürich**  
Alfred-Escherstr. 76 Tel. 3 74 75

**J. Bucher, Zürich**  
Riedtlistr. 3 Tel. 6 49 66

**H. Châtelain, Zürich**  
i. F. Schellenberg & Châtelain  
Sihlstr. 55 Tel. 5 60 04

**Ch. Chopard, Zürich**  
Bahnhofstr. 72 Tel. 3 83 25

**Walter Graf, Zürich**  
Stampfenbachstr. 69 Tel. 8 42 85

**Al. Keller, Zürich**  
Bahnhofstr. 57 c Tel. 3 41 79

**K. Kihm, Zürich**  
Bergstr. 3 Tel. 4 61 64

**A. Meier, Wädenswil**  
Florhofstr. 2 Tel. 9 56 647

**W. Naegeli, Winterthur**  
i. F. Guyer & Naegeli  
Stadthausstr. 39 Tel. 2 25 40

**F. Pfeiffer, Zürich**  
Frohburgstr. 60 Tel. 6 45 52

**E. Rathgeb, Zürich**  
Stampfenbachstr. 63 Tel. 2 89 92

**E. Schubiger, Zürich**  
Gladbachstr. 44 Tel. 8 29 75

**L. Simmen, Zürich**  
Talacker 34 Tel. 7 30 76

**P. E. Soutter, Zürich**  
Witikonstr. 204 Tel. 2 66 72

**F. Tausky, Zürich**  
Winkelriedstr. 20 Tel. 6 41 85

**A. Wickart, Zürich**  
Torgasse 6 Tel. 4 17 90

**F. Zehntner, Zürich**  
Limmatquai 4 Tel. 2 04 41

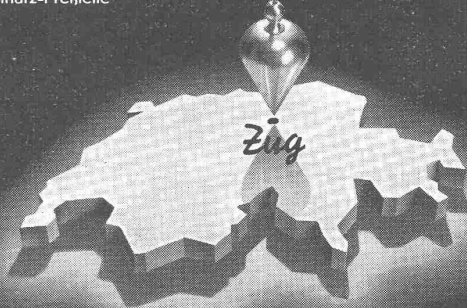
SEKRETARIAT: Gladbachstr. 44

VESI-Normen zu beziehen beim Sekretariat des SIA, Beethovenstrasse 1, Zürich.

## Landis & Gyr

### Fabrikationsprogramm:

Wechsel- und Gleichstromzähler  
Sonderarif-Zähler, Münz-Zähler  
Prüf- und Kontrolleinrichtungen  
Mittelwertschreiber und -drucker  
Fernmess- und Fernsteueranlagen  
Tarifschaltuhren und Zeitschalter  
Schallapparate und Relais  
Zentraluhrenanlagen „Inducta“  
Wärmetechnische Apparate  
Diagrammpapiere, Stückzähler  
Kunstharz-Präfstiele



Mustermesse Basel  
Stand 1252 Halle V

Tel. 4 55 66

In-2257

**Neubauten**  
**Umbauten**  
**Renovationen**  
**Luftschutzbauten**  
**Tiefbauten**

**CARL DIENER**  
*Jöhne*

Asylstrasse 77 Zürich 7  
Tel. 2 69 45

MD

## Metallbuchstaben

direkt von der Spezialwerkstätte  
zu konkurrenzlosen Preisen.

**FRIEDRICH JENNI, Schlosserei, BERN**  
Schiffhaube 46, Tel. 3 49 49

## Geruch-Verschlussdeckel

aus armiertem Beton und verschiedene andere Schachtabdeckungen  
Wir erwarten Sie gerne am **Stand Nr. 2244, Halle VIII!**

**Konst. Studer, Zementwarengeschäft, Frick (Aargau)** Telephone 71252

**GEBR. MEIER**

Tiefbau - Unternehmungen

Brugg und Olten

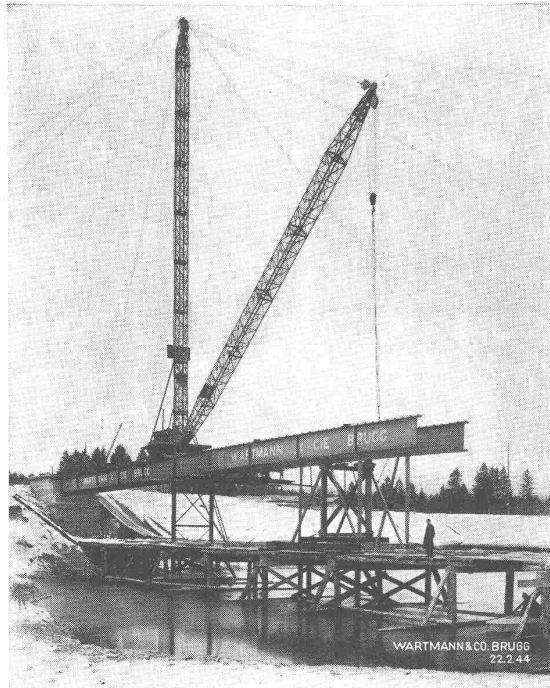
**Sondierbohrungen****Grundwasserfassungen****Quellenfassungen****Ganze Wasserversorgungsanlagen**

Ueber 50jährige Erfahrungen

Unverbindliche Kostenvoranschläge

**WARTMANN & CIE**

STAHLBAU • KESSELSCHMIEDE • BRUGG



Unsere technische Leistungsfähigkeit und unsere grossen Lagerbestände ermöglichen auch heute noch die Lösung bedeutender Stahlbau-Aufgaben.

**SCHWEIZ. SPRENGSTOFF A.-G. CHEDDITE**

Fabriken in Liestal und Isleten (Kt. Uri)

Bureau in Liestal

Telephon 72.433

Telegr.-Adr.: Cheddite Liestal

liefert die bewährten

**Sicherheits Sprengstoffe:** { Gelatine Telsit, Spezial Gelatine Telsit, Cheddite und Gelatine Cheddite, sowie ungefrorenbare Dynamite und Sprenggelatine

Prima Sprengkapseln in Aluminium, Zündschnüre und Zubehör

Generalvertreter für die französische Schweiz: Petitpierre &amp; Grisel, Neuchâtel

Die Erzeugnisse der Giessereibetriebe: Kokillen- und Sandguss, sind durch verschiedene interessante Stücke vertreten. Bei Kokillenguss werden als Anwendungsbeispiele einige Fertigfabrikate aus dem Messinstrumenten- und Brennstoffmotoren-Bau ausgestellt, ferner von Haushaltapparaten und Beschlägen. Eine Anzahl Abgüsse weisen eingegossene Bolzen, Lager und Rohre aus Stahl, Bronze oder Messing auf, die dort erwünscht sind, wo durch Lagerungen oder stark beanspruchte Gewinde usw. an Gussteile besondere Anforderungen gestellt werden. Kokillenguss aus Magnesiumlegierung ist das jüngste Erzeugnis dieser Giesserei und wird dort verlangt, wo geringes Gewicht ausschlaggebend ist.

Neben andern Stücken veranschaulicht ein luftgekühlter Brennstoffmotor ein Anwendungsbeispiel von Al-Sandguss in Form eines Gebläse-Gehäuses. Grossgussteile werden durch Bilder illustriert.

**Accum A.-G., Goßau/Zch.**

Die Accum A.-G. zeigt in Halle V, Stand 1307, eine Auswahl ihrer bekannten Heisswasserspeicher, Heizwände, Heizöfen und Spezialapparate. Interessant ist der neue Speisenwärmer für Normal-Essensträger und Flaschen. Der Speisenwärmer wird in zwei Grössen hergestellt, die sich für Fabrikantinen besonders bewährt haben. Neu ist auch eine Serie, Tischherde, formschöne und solide Zweckgeräte für den Haushalt. Die Accum A.-G. verwendet für ihre Konstruktionen weitgehend einheimisches Leichtmetall, das sich für viele Apparate besonders gut eignet.

Es kommt bei allem Wahren und Rechten in der Welt weniger darauf an, dass es in der Mehrheit sei, als dass es auch öffentlich existiere und seine Vertretung finde. C. Hilty.

**Waschfontänen** Müstermesse  
Halle VI, Stand 1569

die vorteilhaften Gruppen-Waschanlagen



**ROMAY**  
fontaine

Projekte und Offerten durch  
**JOS. ROTHMAYR, ING., ZÜRICH**  
Gessnerallee 40 Telephon 5 76 33



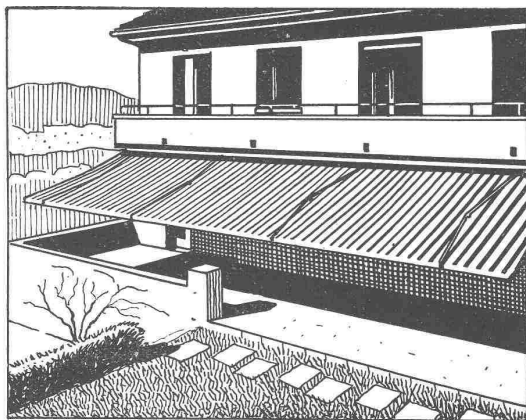
**Spezialgeschäft**

für  
**Abbruch- und Aushubarbeiten**

sowie grösster Lager in  
**Abbruch- und Occasionswaren**

**ABBRUCH-HONEGGER**  
Zürich-Albisrieden

Anemonenstr. 40 Telephon 5 79 24



**Schenker Storen**

**EMIL SCHENKER A.-G. - Storenfabrik**  
SCHÖNENWERD (Sol.) ZÜRICH, Nüscherstr. 30  
Telephon 3 13 52 Telephon 3 90 40

**Modelle**  
für  
**Architektur**  
und  
**Technik**  
baut



**WALTER STUDER, BASEL 6**

**Hydr. Pressen**  
jeder Grösse und modernster Bauart  
600-T.-Presse

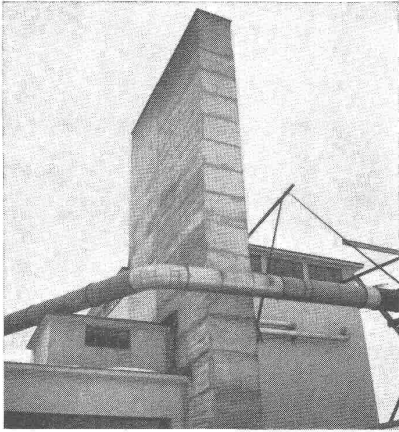
**Anhänger** für Lastwagen, Personenwagen, Langholzanhänger mit Verladewinden

**Kipper** für Lastwagen, Anhänger, Eisenbahnwagen. Ortsfeste Kippanlagen für Eisenbahnwagen

**E. WIRZ, Kipper- u. Maschinenfabrik, Uetikon a. See**  
Telephon 92 93 31



(gesch. Fabrikmarke)



Hochkamin mit „Dreispietz“-Platten geschalt  
(Corti & Cie. A.-G. Winterthur)

# Beton-Schalplatten

aus spezialverleimtem Sperrholz für  
**ebene und gebogene Flächen**

Vielfache Wiederverwendung  
Solide, steife, leichte Schalelemente  
Glatte Betonflächen - Wenige Fugen



Dep. Marke

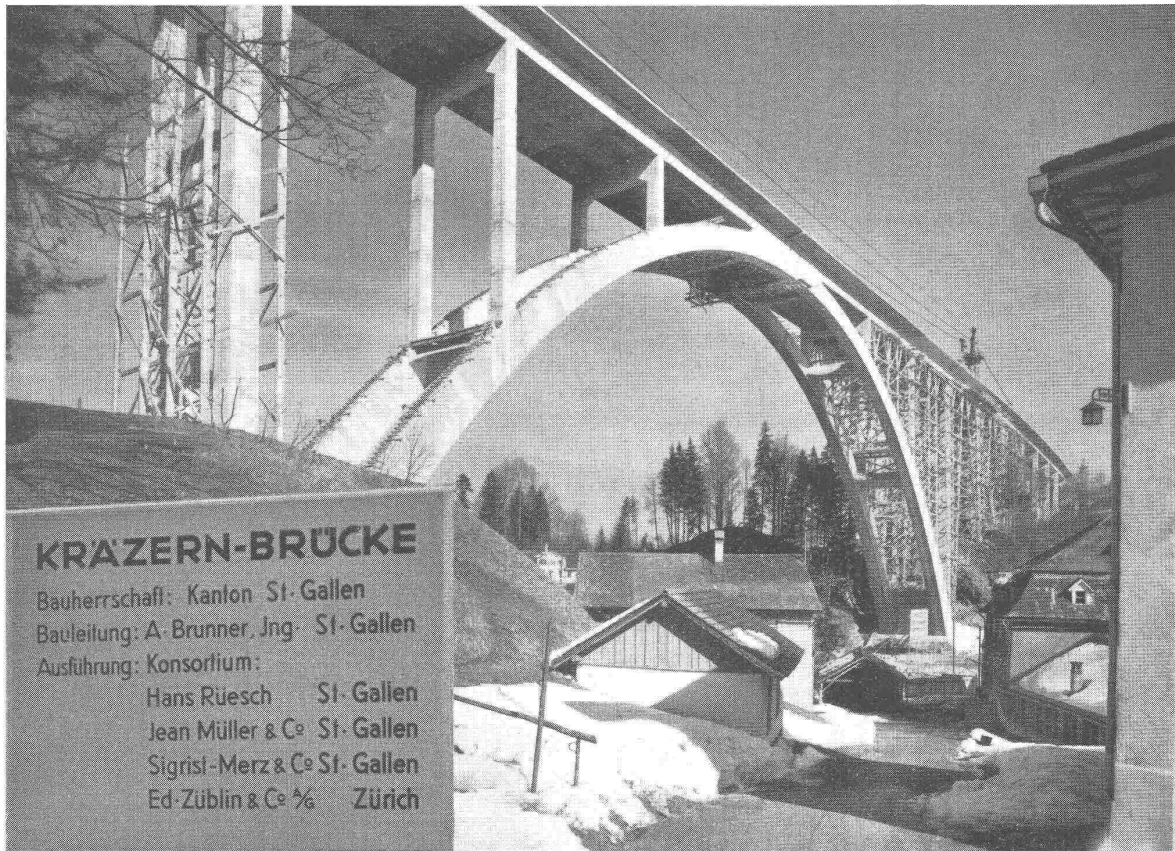
Dicken 4, 5, 6, 8, 10, 12 mm  
Verschiedene Grössen

Alleinverkauf, Auskünfte:

## STUMM & Cie., BASEL-DREISPITZ

Sperrholzlager - Telefon 4 79 23 und 4 79 24

MUSTERMESSE 1944: HALLE VIII, STAND 2237



### KRAZERN-BRÜCKE

Bauherrschaft: Kanton St. Gallen  
Bauleitung: A. Brunner, Ing. St. Gallen  
Ausführung: Konsortium:  
Hans Rüsch St. Gallen  
Jean Müller & Co St. Gallen  
Sigrist-Merz & Co St. Gallen  
Ed. Züblin & Co 1/2 Zürich

# TURBINES HYDRAULIQUES

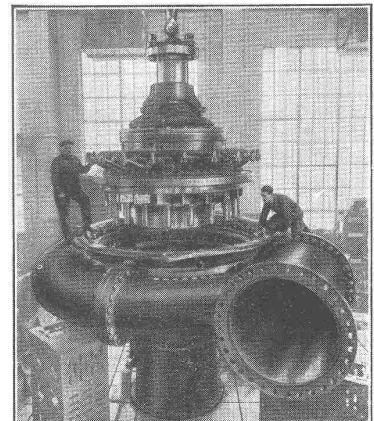
POUR TOUTES CHUTES ET TOUS DÉBITS

**MODERNISATION**  
DE TOUTE INSTALLATION  
HYDRO-ÉLECTRIQUE  
**ANCIENNE**

TURBINE FRANCIS  
DE 50000 CH  
CHUTE 320 MÈTRES

ATELIERS DES CHARMILLES S.A. GENÈVE

# CHARMILLES

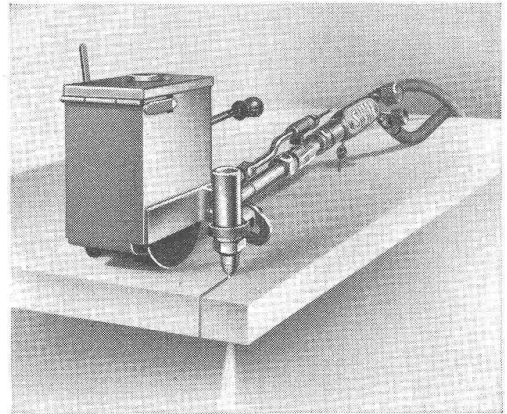


**Sauerstoff- und Wasserstoffwerke A.-G., Luzern**

Die Sauerstoff- und Wasserstoff-Werke AG., Luzern (SWWL) werden auch dieses Jahr ihre neuesten Autogengeräte am Stand Nr. 1611 Halle VI ausstellen und einen Auskunftsdienst über alle Fragen der autogenen Metallbearbeitung organisieren, sowie das Schweißen aller Metalle demonstrieren.

Mittelpunkt der ausgestellten Autogengeräte bildet der Einhandbrenner SWWL 200, der in Industrie und Gewerbe so grossen Anklang gefunden und sich als Autogenwerkzeug hervorragend bewährt hat. Dieser Brenner wird in verschiedenen Formen A und B nach besonderen Ansprüchen der Industrie und des Handwerks hergestellt. Der ovale, der Hand sich vollständig anschmiegende Griff und seine Ausführung in Aluminium erleichtern die Schweissarbeit in starkem Masse. Schneideinsätze für dünne und dicke Materialien, ein Spezialzirkel, Ausklink- und Nietenabschneiddüsen vervollständigen das Werkzeug. Der Kleinbrenner «Uno», mit Einsätzen zum Schweißen der feinsten Bleche von Zink, Aluminium und Blei, findet schon weite Verbreitung. Der dazu passende Schneideinsatz für dünne Bleche bis hinunter auf 1 mm und ein Spezialzirkel ergänzen ihn zu einem geschätzten Werkzeug der Spengler und Installateure.

Es lohnt sich, am Stand der SWWL zu verweilen, um sich Aufschluss über die zweckmässige Ausstattung von Gross- und Kleinbetrieben mit modernen Azetylen-Sauerstoffanlagen und -geräten geben zu lassen. Die praktischen Vorführungen im Schweißen, Löten und Schneiden helfen dem Praktiker über Schwierigkeiten hinweg und führen ihm die Anwendung



der neuesten Geräte und Zusatzmaterialien vor Augen. — Unsere Abbildung zeigt eine halbautomatische autogene Schneidvorrichtung.



**Abdichtungen**

Normal- u. schnellbindende Mörtelzusätze  
Schutzanstriche                      Plastische Kittre

Technische Beratungsstelle für Bautenschutz

**A. PELLASCIO • Ing. ETH**

Tel. 6 63 73                      Zürich 11, Ohmstrasse 16

**Auf einen Streich fällt keine Eich!**

Auch bei der Kundenwerbung führt nur beharrliche Wiederholung ans Ziel.



die Überlegene Schaf-  
fenster-Metalrahmen-  
Konstruktion. Einfac-  
ste Rohbau-Montage.

Verlangen Sie Muster-  
und Offerten durch

IN- UND AUSL.-PATENTE

 **LASMANUFAKTUR A.-G. / SCHAFFHAUSEN**    TELEFON (053)  
5 31 43 / 5 31 44

**R. RIGLING & CO.**

Spezial-Holzbau

**ZÜRICH-OERLIKON**

Telephon 6 82 25

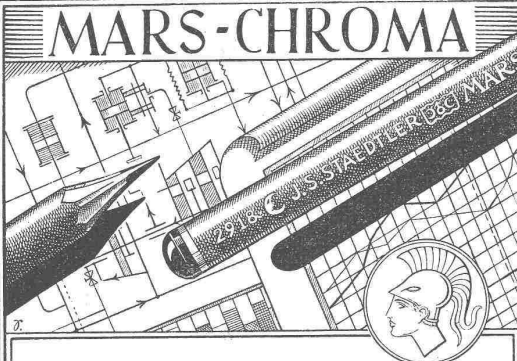


RINGDÜBEL  PATENT  
Knotenpunktverbindung für hölzerne Tragwerke

Ausführung von Spezial-Normalkonstruktionen für  
freitragende-Holzbauten

Hallen  
Fabrikbauten  
Treppenbau

**MARS-CHROMA**



**MARS-CHROMA**  
Schreibfarbstift in 18 Farben

Für die künstlerische und technische Zeichnung,  
für alle organisatorischen Arbeiten

Ausgezeichnet durch folgende Eigenschaften:

1. Dünne, äusserst bruchfeste Mine
2. Farbkraftiger, schwer radierbarer Strich
3. Hohe Gleitfähigkeit, geringe Abnutzung
4. Wischfeste, wasserunempfindliche Zeichnungen
5. Gute Pausfähigkeit der farbigen Pläne

**STAEDTLER**

<b>BACKSTEINE</b>			
<b>und ZIEGEL von</b>			
Keller & Cie. AG. PFUNGEN	Ziegelei Paradies Station SCHLATT		
Dachziegelwerk FRICK	Ziegelfabrik KÖLLIKEN AG.		

# BERKEL WAAGEN



An der  
MUBA  
Halle III  
Stand 811

die notwendige Ergänzung der  
**BETRIEBS-KONTROLLE**

**BERKEL-Waagen-Fabrik**  
Zürich-Altstetten Hohlstr. 535 Tel. 5 53 01



## KETTENBAND

Modell TKT tragbar und fahrbar zur Förderung von Säcken, Ballen und Schüttgütern wie Sägemehl, Kartoffeln, Holzstücken usw.

GEBRÜDER  
**BÜHLER UZWIL**  
Maschinenfabrik u. Giesserelen - Tel. 4212

TELEPHON 4 67 96

# HEINRICH WAGNER & Co

# LACK - U. FARBENFABRIK

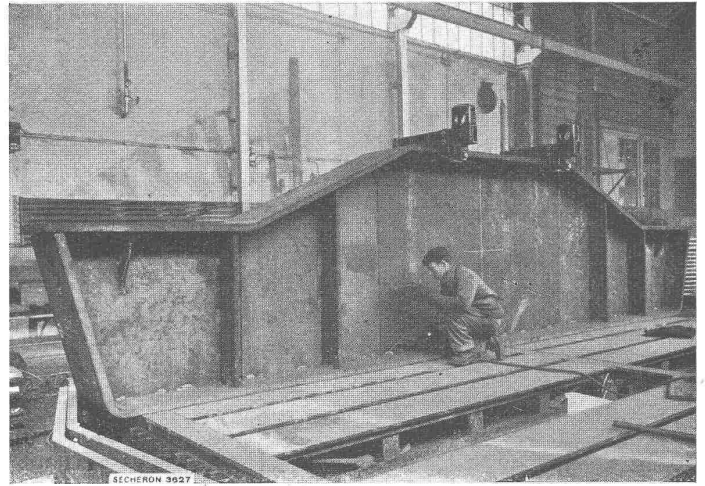
LACK- UND FARBENFABRIK  
OBERFLÄCHENTECHNIK  
TEXTILBEHANDLUNG  
ZÜRICH 8, Dufourstrasse 48

GENERALVERTRETER v. E. J. DU PONT DE NEMOURS CO.  
*DU PONT-DULUX, synthetischer Kunstharzlack, auch auf Holz witterungsbeständig, zum Spritzen und Streichen. Trocknet im Glanz, in 30 Minuten staubfrei, in fünf Stunden trocken, in zehn Stunden durchhärtet.*  
Referenzen: SBB, Privatbahnen, Autoindustrie.

**S. A. des Ateliers de Sécheron, Genf**

Die Sécheron-Werke stellen in Halle VI, Stand 1515, drei Objekte aus, wovon der neue Sécheronapparat SC 300 (ohne Kondensatoren S 300) eines der letzten Erzeugnisse dieser Firma im Gebiet der Lichtbogenschweissung darstellt. Mit demselben können Elektroden von 1,6 bis 5,5 mm mit Leichtigkeit verschweisst werden. Daher dürfte er wohl als eigentlicher Universalapparat gelten. Für die schwierigen Rundschweissungen bringt Sécheron einen Spezialtisch, der ganz ausgezeichnete Dienste leistet. Auch wird bei den diesjährigen Sécheron-Schweissdemonstrationen an der MUBA die vortreffliche BOM-Elektrode vorgeführt, die besonders für Werkzeugstähle, Schneldrehstähle und moderne Ersatzstähle geschaffen wurde.

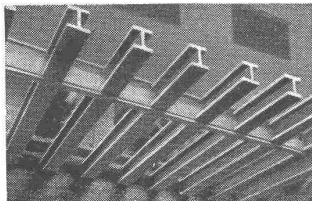
Betonen darf man, dass Sécheron stetig Forschungs- und Entwicklungsarbeiten für die Lichtbogenschweissung in ihrem modernen chemischen Laboratorium, sowie in den physikalischen, metallographischen und metallurgischen Laboratorien führt, die lediglich für die Weiterentwicklung der Schweisselektroden eingerichtet sind. Demzufolge ist es Sécheron trotz der kriegsbedingten Notlage auf dem Rohstoffmarkt nicht nur gelungen, die Qualität seiner bewährten Elektroden zu erhalten, sondern noch deren Festigkeitseigenschaften weitgehend zu verbessern. Vor allem tritt die mit Recht so gefürchtete Rissbildung bei keiner Sécheron-Elektrode auf. Nebenstehende Abbildung zeigt das Schweißen des Lager-



hauptträgers eines 27 500 kVA-Grossgenerators mit Sécheron-Lichtbogenschweissapparaten und Exotherme-Elektroden. Tragweite rd. 7 m, Traglast rd. 550 t.



**ING. MAX GREUTER & CIE. ZÜRICH 8**  
 INJEKTIONS- UND GUNIT-ARBEITEN      TIEFBOHRUNGEN



**BALKENLAGEN  
 mit GEHA-TRÄGERN**

in Fabriken, Lagerhäusern, Turnhallen usw.

**GEHA-TRÄGER**

sind genormte I-Balken aus Holz, wirtschaftlich für schwere Lasten oder Spannweiten von 6 bis 10 Meter. Verlangen Sie Offerten

**E. u. A. MEIER, HOLZBAU, ZÜRICH 10**

Dorfstrasse 19  
 Tel. 6 21 28

*Kampf  
 dem Verderb auch für Holz*

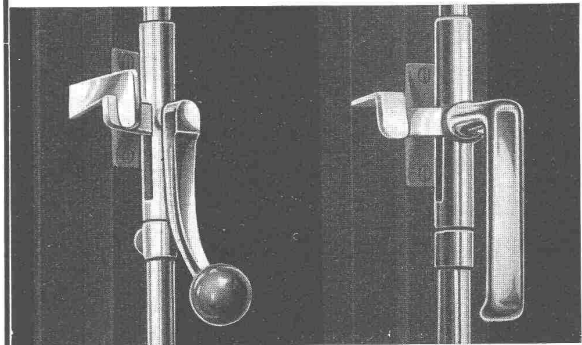
darum

**IMPRÄGNIERUNG,**

jedoch nur nach dem Kesselverfahren unter Vacuum und Druck mit Teeröl oder E-K.

**HOLZKONSERVIERUNG A.-G.  
 ZOFINGEN**

**FENSTER UND BESCHLÄGE** In- und Ausl. Pat.



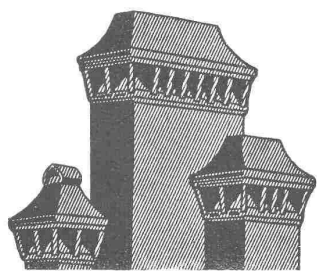
Schöne Form  
 einfache Bedienung  
 zweckmässig

**METALLBAU KOLLER A.G. BASEL** Hollestr. 85

**UTO-Kühlmaschinen <sup>1/2</sup> Zürich**

Bremgartnerstrasse 18 - Telefon 710 55

Moderne vollautomatische Kühlanlagen,  
 Tief- und Schnellgefrieranlagen,  
 gekühlt mit den speziell hierfür konstruierten Hochleistungs-Kompressoren



# „Spezial“-Rauch-Absauger

mit der neuen patentierten Tunnel-Abdeckung

..... sorgt für guten Zug und rationelle Verbrennung.  
Guter Kaminzug spart Holz und Kohlen!

**Spezialbeton A.-G.**



**Staad (St. Gallen)**

TELEPHON 41934

## MUSTERMESSE BASEL

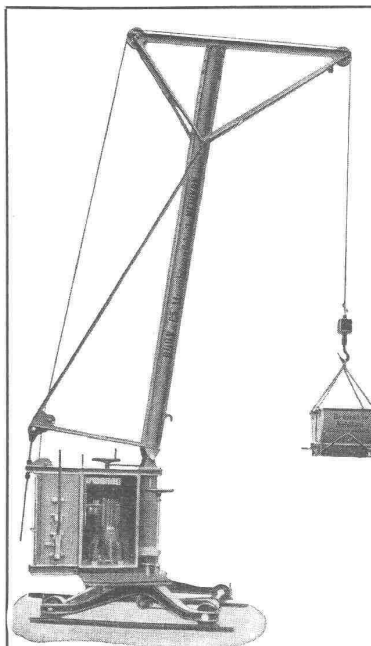


**Sauerstoff- & Wasserstoff-Werke AG Luzern**

Alle Gase und Apparate für  
autogene Metallbearbeitung

Halle VI

Stand 1611



**Kleinbaukrane,**  
verstärkte Ausführung, bes.  
für Tiefbau und Greifer-  
betrieb geeignet.

**Betonmischmaschinen**  
von 100 — 2000 lt. Inhalt

**Kompressoren**  
fahrbar und stationär,  
gekuppelt mit Elektro-  
oder Dieselmotor

**Pressluftwerkzeuge**

**Feldbahnlokomotiven**

**Steinbrecher**

**Sandwalzwerke**

**Vibrationssiebe**

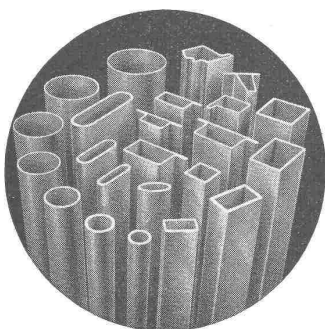
**Kabelbagger**

**Komplette Kies- und  
Sand-Aufbereitungs-  
Anlagen**

**BRUN & CIE. A.-G.**  
**Maschinenfabrik, NEBIKON (Luzern)**

Gegründet 1872

Telephon 851 12



**Herstellung von Stahlröhren** für nachstehende Verwendungszwecke:

**Tür- und Fensterkonstruktionen,** Profilrohre No. 101/105, 111/113, 121/123, 131/133, 151/155

**Eisenkonstruktionen aller Art,** Vierkant- und Rechteck-Rohre, Flach-, Rund- und Spitzoval-Rohre

**Elektrische Leitungen,** Stahlpanzerrohre, schwarz und verzinkt, mit und ohne Isol; Stahlpanzer-Normal- und Kurzbogen

**Eisenmöbelfabrikation,** Runde Stahlrohre mit 1 bis 3 mm Wandung, in allen gebräuchlichen Abmessungen, kalt biegsam

**Maschinen- und Apparatebau, Storenfabrikation etc.** alle runden Stahlrohre v. 6 bis 85 mm äusserem Ø mit 1 bis 3 mm Wandung

**Spülrohre,** schwarz und verzinkt

**AKTIENGESELLSCHAFT HERMANN FORSTER, Stahlröhrenwerk, ARBON / Telephon 183**

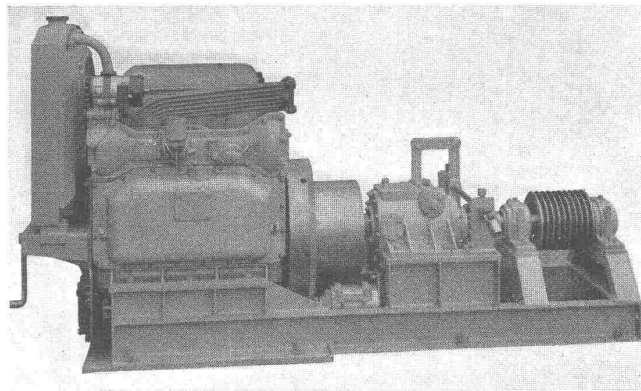
## Gebrüder Sulzer, Winterthur

Gebrüder Sulzer stellen in Halle V, Stand Nr. 1381, hauptsächlich Erzeugnisse ihrer Abteilungen Dieselmotoren, Pumpen und Ventilatoren, sowie Kessel- und Apparatebau aus.

Die Dieselmotorenabteilung zeigt eine vollständige Schiffshilfsgruppe, die von einem Sechszylinder-Viertakt-Dieselmotor von 220 mm Bohrung, 320 mm Hub und 240 PSe Normalleistung bei 500 U/min angetrieben wird. Dieser Motor ist mit einem Brown Boveri-Gleichstrom-Generator von 150 kW Dauerleistung bei 220 Volt Spannung direkt gekuppelt. Unter Zwischenschaltung einer Benn-Kupplung ist dieser Generator mit einem Sulzer-Luftkompressor von 215 m<sup>3</sup>/h und 30 at Enddruck gekuppelt. Die ganze Gruppe ruht auf einer dreiteiligen Fundamentplatte. Dieselmotoren dieser Bauart werden in 3- bis 8-zylindriger Ausführung ohne und mit Abgasturbolader für Leistungen von 120 bis 1000 PS gebaut. Sie können auch für Gasbetrieb eingerichtet werden, und zwar entweder als Wechselmotoren mit Zündung durch flüssigen Brennstoff oder als reine Gasmotoren mit elektrischer Zündung. Der gezeigte Motortyp ist auch für stationäre Anlagen bestimmt. Er kann aber auch als nicht umsteuerbare Schiffs-Hauptmaschine verwendet werden, und zwar für die Stromerzeugung beim elektrischen Propellerantrieb oder direkt bei Anwendung eines Wendepropellers.

Eine weitere Gruppe umfasst einen Zweitakt-Gegenkolben-Dieselmotor von 40 PS bei 1000 U/min, der mit einem Schiffs-Wende- und Reduktionsgetriebe für eine Propeller-Drehzahl von 500 U/min zusammengebaut ist. Die Kühlwasser- und Lenzpumpen sind direkt am Motor angebaut. Zweitakt-Gegenkolbenmotoren der gleichen Konstruktion werden in 2-, 3- und 4-Zylinder-Ausführung für Leistungen von 40 bis 120 PS bei 1000—1500 U/min geliefert. Sie finden Verwendung als Schiffs-Antriebsmotoren, in Schiffs-Hilfsgruppen, stationären Anlagen, fahrbaren Notstromgruppen, Kompressor- und Pumpenanlagen, Strassen- und Schienentraktoren, Feldbahnlokomotiven, Lastwagen und anderen Fahrzeugen.

In Verbindung mit einem Druckreduzierventil wird der Sulzer-Präzisionsdruckregler mit Druckölsteuerung im Betrieb vorgeführt. Der Beschauer erkennt auf der linken Seite den Primärdruckbehälter, der von einem Sulzer-Wasser-ringkompressor gespeist wird, während auf der rechten Seite das Sekundärluftnetz durch einen weiteren Behälter angedeutet ist, in dem ein beliebig einstellbarer Druck konstant gehalten werden soll. Wenn der Sollzustand auf der Sekundärseite durch



Sulzer-Zweitakt-Gegenkolben-Dieselmotor von 70 PS Leistung bei 1200 U pro Minute mit Flachriemenscheibe, Kupplung und Keilriemenscheibe zum Antrieb einer Schlittenseilbahn

Ablassen von Luft gestört wird, tritt automatisch der Regler in Aktion und verstellt das Reduzierventil derart, dass die fehlende Luftmenge solange aus dem Hochdruckbehälter ersetzt wird, bis der Sekundärdruck den vorgeschriebenen Wert wieder erreicht hat. Der Regler ist auf dem podestförmig gestalteten Oelreservoir aufgebaut und umfasst unter anderem eine elektrisch angetriebene Zahnradölpumpe und eine sogenannte Unruhe, die das ganze Reglersystem in dauernd hin- und hergehender Bewegung erhält, wodurch die ruhende Reibung ausgeschaltet und die Reguliergenauigkeit erhöht wird.

Die Pumpen- und Ventilatorenabteilung zeigt einige neue bemerkenswerte Erzeugnisse. Um den Fäulnisprozess des Abwassers von Städten, Fabriken usw. zu beschleunigen, ist es vorteilhaft, die im Abwasser mitgeschleppten festen organischen Stoffe so zu zerkleinern, dass der Sauerstoff auf eine möglichst grosse Oberfläche einwirken kann. Dazu dient die als Desintegrator bezeichnete und im Betrieb vorgeführte Zerkleinerungsmaschine. Der vor dem Eintritt des Pumpenlaufrades angeordnete Desintegrator, der nicht nur sinnreich (Fortsetzung siehe Anzeigenseite 32)



## Führen Sie jeden Arbeiter

der neu in den Betrieb kommt, auch dahin, wo der Minimax hängt, damit er bei einem Brandausbruch weiss, was er zu tun hat.

Die Minimax-Feuerlöscher sind von jedermann ohne Vorkenntnisse sofort und leicht zu bedienen und treten in einer Sekunde in Funktion.

MINIMAX A.-G. ZÜRICH (Gegr. 1902)

## Ein Blatt,

das wie die

## „Schweizerische Bauzeitung“

der wissenschaftlichen Forschung dient, wertvolle Erstveröffentlichungen enthält, die nationale Produktion fördert, Vereinsorgan des S.I.A. und der G.E.P. ist, seit 60 Jahren Ansehen geniesst, von den massgebenden Fachleuten gelesen wird,

Abonnenten in allen 5 Erdteilen besitzt, die neuesten Erkenntnisse vermittelt und den weiten Ueberblick wahrt,

## so ein Blatt

ist auch ein vorzügliches

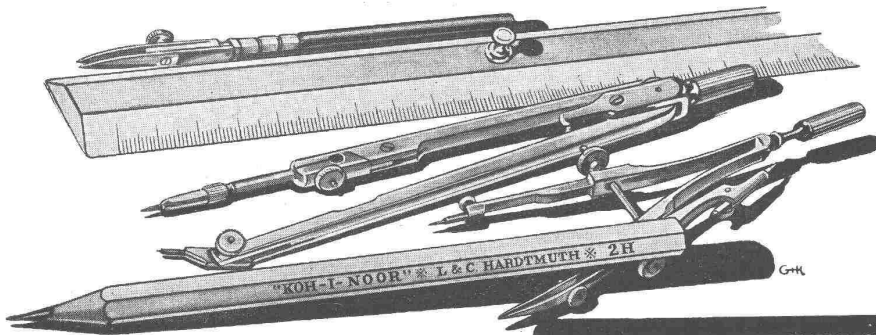
## Werbemittel



**WALTER J. HELLER & Co.**  
**BAUUNTERNEHMUNG**

BERN — SCHLOSSTRASSE 119 — TEL. 2 20 36

Das heutige Tempo erfordert verlässliches Werkzeug!



*für den Techniker*

**L. & C. HARDTMUTH  
KOH-I-NOOR**

*Auch auf den Bleistift kommt es an!*

Der „KOH-I-NOOR“-Stift – seit 50 Jahren das *erprobte* Werkzeug des technischen Zeichners – erfüllt in Bezug auf Präzision und Wirtschaftlichkeit die höchsten Anforderungen der Praxis.

13

# Mehr- fache Sicherheit

gegenüber gewöhnlichen Schlössern  
gewährt das



## KABA

Sicherheitsschloss.  
Einzelanlagen,  
Passepartoutanlagen.  
Verlangen Sie bitte  
unsere Prospekte.

Erhältlich in allen guten Spezialgeschäften

**Kassenfabrik BAUER A.-G. Zürich**

Eigene Schlossfabrik in Wetzikon



*Der Hausgeist*

freut sich; stets sauber ist die Wand mit  
einem abwaschbaren Plattenbelag aus

**GLANZ Eternit**  
"SPEZIAL"

GLANZ-ETERNIT A.G. NIEDERURNEN TEL. 416 71

# Omega

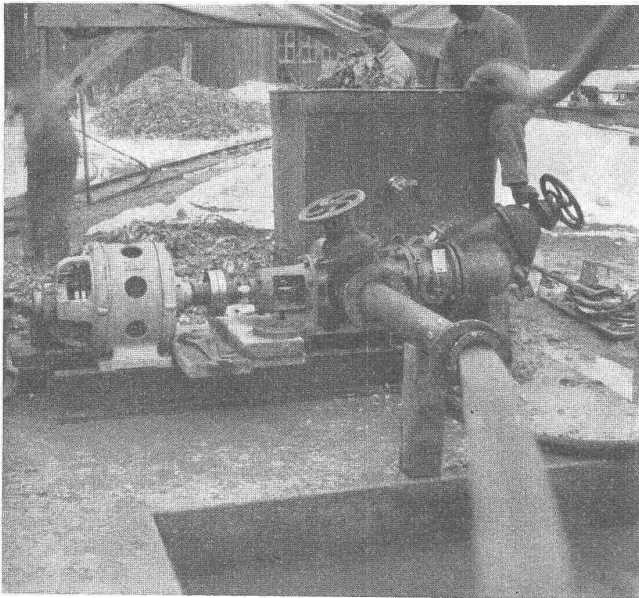
## schützt das Holz

**OMEGA-WERKE AG., REINACH-BASEL**

Telephon 6 22 07

Besichtigen Sie an der Schweizer Mustermesse Basel unsere Ausstellung in der  
Parkanlage vor Halle VIII

Prospekte und Muster gratis



Pumpversuche unter Beimengung von Abfallstoffen mit einer Sulzer-Zentrifugalpumpe mit Zerkleinerungsvorrichtung

ausgedacht, sondern auch sehr kräftig bemessen ist, zerkleinert das mitgeschleppte feste Fördergut auf den gewünschten Feinheitsgrad.

Ein weiteres neues Erzeugnis ist ein sechsstufiger Hochdruck-Zentrifugalventilator hohen Wirkungsgrades. Er wird durch einen 42pferdigen, mit 2900 U/min laufenden Drehstrom-Kurzschlussankermotor über ein zweistufiges Schaltergetriebe angetrieben. Die Drehzahl des Ventilators beträgt 5800 bis 6700 U/min. Dieser Ventilator ist für eine Papiermaschine bestimmt, wo er unter variablen Druckbedingungen Luft von der Saugwalze, sowie vom Sieb- und Filzsauger abzusaugen muss. Ein im Betrieb vorgeführter Tropfen-Ab-

scheider, verbunden mit einem Hochdruck-Zentrifugalventilator lässt erkennen, wie die am Eintritt des Abscheiders angesaugte, stark mit Wassertropfen durchsetzte Luft am Ventilatorstutzen vollständig tropfenfrei ausgeblasen wird.

Die Abteilung Kessel- und Apparatebau bringt eine Reihe Erzeugnisse zur Schau, die in ihrer Eigenart interessant sind, wie z. B. eine Kessel-Obertrommel mit Dampfsammler zu einem Wasserrohr-Strahlungskessel von 35 t Stundenleistung bei 46 ata Betriebsdruck, in vollständig elektrisch geschweisster Ausführung. Die Trommel von 7,8 m Länge und 1,3 m Durchmesser wiegt 17,5 t. Um einen Eindruck von der Grösse dieses Kessels zu geben, sei erwähnt, dass die Brennkammer 6 x 4,2 m im Geviert und eine Höhe von 7 m über Rostbett hat. Ein weiteres Objekt dieser Abteilung ist ein ölgesteuerter Wasserstandsregler für Dampfkessel, wie er bei vielen Sulzer-Kesseln zur automatischen Wasserspeisung Anwendung findet.

Als Erzeugnis erstklassiger Schweisstechnik wird ein Abzweigstück zur Hochdruck-Verteilleitung des Speicherkraftwerkes Lucendro ausgestellt. Die elektrisch geschweisste Verteilleitung ist für einen Betriebsdruck von 115 at berechnet. Die einzelnen Rohre sind als Ganzes im Flammofen bei 900° C normal gegläht. Zur Aufnahme der in Abzweigungen auftretenden Beanspruchungen ist das Abzweigrohr durch den patentierten Sulzer-Verstärkungskragen versteift. — Zu erwähnen ist schliesslich noch ein Hochdruck-Rührautoklav von 250 l Inhalt bei 40 atü max. Betriebsdruck mit Rührwerk.

Im «Bulletin Oerlikon» No. 243 zeigt C. Bodmer die Weiterentwicklung der in ihren Grundzügen seit Behn-Eschenburg unverändert beibehaltenen Nutzbremsschaltung. Bei gleicher Einfachheit der Bremsvorrichtung und Bedienung unter Beibehaltung der Bremsmöglichkeit bis zum Stillstand ist es gelungen, das Gewicht der Bremsausrüstung von 4 bis 5 kg pro kW Bremsleistung auf 2 bis 3 kg/kW herabzusetzen. Dabei konnte der Netzleistungsfaktor von 0,6 auf 0,9 verbessert werden. — Für die neuen Trolleybusse der Städtischen Strassenbahn Zürich, die einige betriebstechnische Neuerungen, wie eine zweite Türe, verbreiterte Türen usw. aufweisen, konnte die gleiche elektrische Ausrüstung Verwendung finden, die sich im vierjährigen Betrieb bei den Trolleybussen der verkehrs- und steigungsreichen Linie B der Strassenbahn Zürich bestens bewährt hatte. E. Anderegg macht hierüber einige interessante Angaben.

**SRD**  
KUGEL- UND ROLLENLAGER

**SRD KUGELLAGER-VERKAUFS A.G.**  
Vertretung L. KUNDERT  
ZÜRICH

Telephon 5 89 66      Bleicherweg 7

*K. Ottiker*  
**BETONBALKENFABRIK  
OBERRIEDEN A.G.**  
*Zürich*

Man schätzt die Ottiker-Decke, weil sie rasch verlegt, zuverlässig und preiswert ist. Auskünfte und Preisofferten durch Büro Zürich, Talstrasse 83, Telephon 7 45 78

**Schalungslose Steghohlkörper-Decke**



# WEMA - Oberlichter

**für Industriebauten**

Vorteile des Wema-Systems:

- Elastische, bruchsichere Glaslagerung
- Absolute Dichtigkeit
- Kurze Montagezeit
- Kein Abtropfen von Schwitzwasser

**GLASDACHWERKE**  
**SIEGFRIED KELLER & CO., WALLISELLEN-Zch.**  
 TELEPHON (051) 93 21 14



MD

**norm -**

## WERKZEUGSCHRÄNKE

Geben Sie uns Ihre Ordnungs-Probleme bekannt und wir senden Ihnen den einschlägigen Prospekt.

# METALLBAU AG. ZÜRICH 9

**TEL. 7 06 76**

**norm**

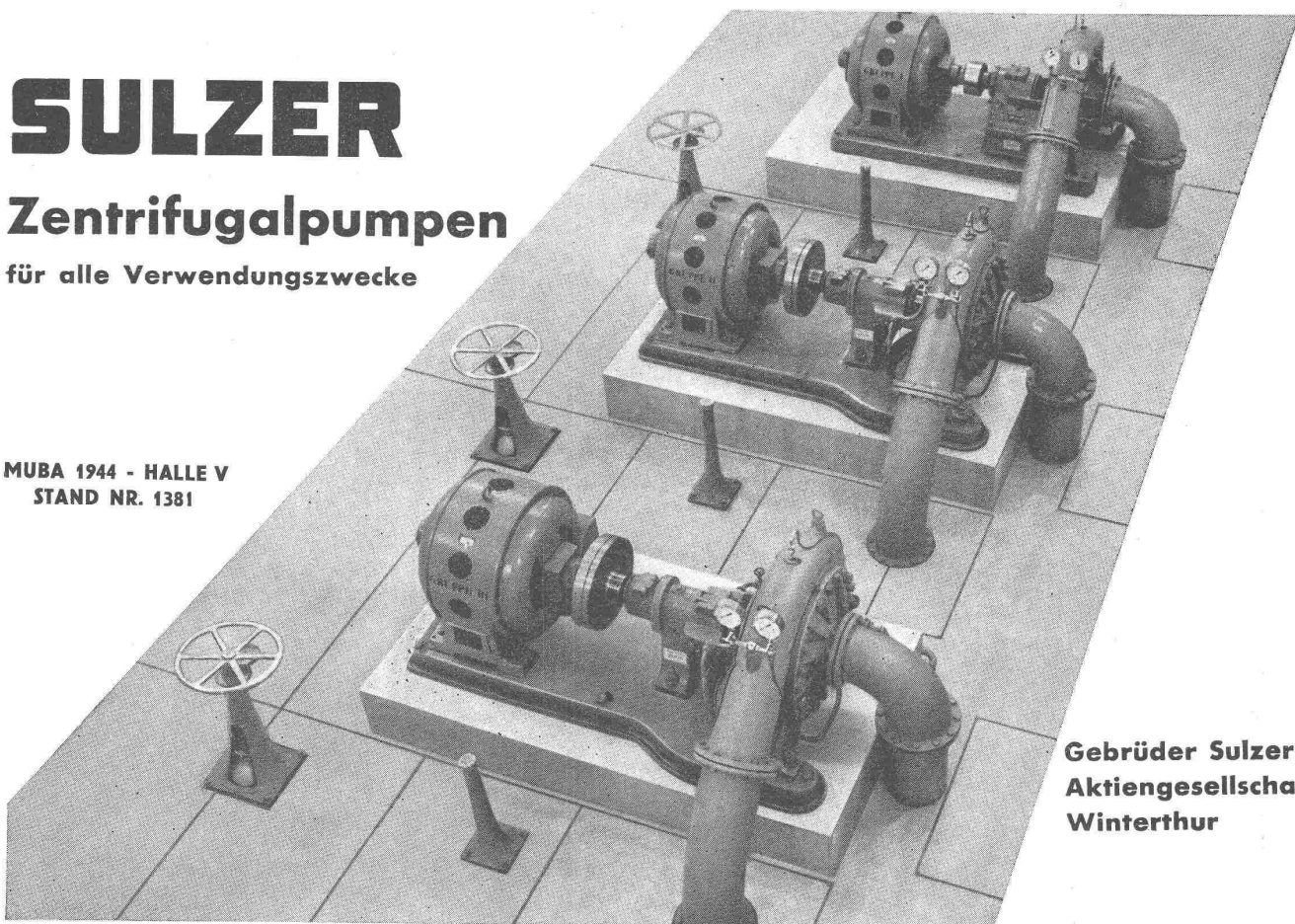
MUSTERMESSE HALLE VI. STAND Nr. 1504

# SULZER

## Zentrifugalpumpen

für alle Verwendungszwecke

MUBA 1944 - HALLE V  
STAND NR. 1381



**Gebrüder Sulzer  
Aktiengesellschaft  
Winterthur**



**GLASDÄCHER**  
in kittlosem System „KULLY“

**GLASDACHWERKE OLTEN**  
**A. KULLY, Dipl.-Ing., OLTEN** GEGR. 1854  
TEL. 53001 und 02

## Rationelle Holzfeuerung mit:

### Vorfeuerungsanlage „Weber“ 100%iger Holzkohlen- vergaser „Dauerbrenner“

Aus Guss und feuerfesten Ziegelsteinen hergestellt.

**Sie ersetzt** vorteilhaft den Holzfeuerungs-Kessel.

**Sie verhindert** die für die Wärmeerzeugung der Zentralheizung so nachteilige Russ-, Schlacken- und Kondenswasserbildung.

**Sie spart** den Brennstoff, dank der völligen Ausnützung des im Holze enthaltenen Brennwertes.

Die gewünschte Leistungskraft kann leicht an sämtliche Zentralheizungskessel von 20,000 bis 200,000 Kalorien pro Stunde angepasst werden.

Sie verschafft ausserdem alle Vorteile der Holzfeuerung ohne deren Nachteile aufzuweisen. Auf Fahrgestell montiert, kann sie leicht entfernt werden und bedarf keines speziellen Unterhalts.

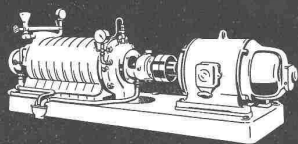
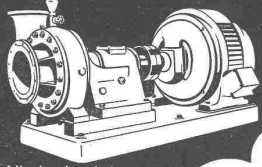



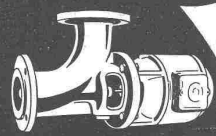

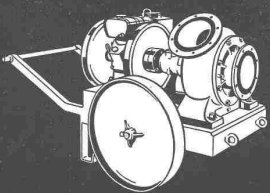
### Industrie-Holzgaserezeuger „Weber“

Verwendbar für alle industriellen und häuslichen Feuerungen.

Verlangen Sie Kostenvoranschläge und Lieferungsbedingungen bei:

**G. Weber A.-G., Lausanne** Telephon 2 85 22  
Zentralheizungen, Ventilationen, Ofen- und Holzgasherde

**MÜLLER & BRÜGG**  
*Pumpenbau*

 <p>Hochdruck-Zentrifugalpumpen</p>	 <p>Niederdruck-Zentrifugalpumpen</p>	 <p>Propeller-Rührwerke</p>	 <p>Unterwasser-Pumpen</p>
 <p>Abwasser-Pumpen</p>	 <p>Rohrbogen-Propellerpumpen</p>	 <p>Benzin- &amp; Kühlmittelpumpen</p>	 <p>Schraubenpumpen</p>



# Rolladenfabrik A. GRIESSER A. G.

**AADORF**  
Tel. 4 71 12

**Basel**  
2 98 49

**Bern**  
2 92 61

**Genf**  
2 53 84

**Lausanne**  
3 32 72

**Zürich**  
3 73 98

**Holzrolladen  
Stahlrolladen**

**Stoffstoren  
Jalousieladen**

**Kipptore  
Klapptreppen**

**Elektrische**

## Salvis

**Grossküchen  
sind zuverlässig**

Salvis AG. Fabrik elektrischer Apparate Luzern

**MUBA HALLE V, STAND 1311**

4

## Sie bauen!

Sind Sie sich klar darüber, wie Sie die Räume einteilen und möblieren wollen? Die zweckmässige Verteilung der Lampenstellen und Steckdosen hängt davon ab.

Wir helfen Ihnen bei der Prüfung der elektrischen Installationen gerne und unverbindlich und erstellen Ihnen jedes Projekt.

*Baumann, Koelliker*

& Co. AG. ZÜRICH 1 Sihlstr. 87  
Telephon (2) 83 7 33

# Dilatit

**-Korksteinplatten**  
sind ein überragendes Isoliermittel  
für Kühlanlagen und im Hochbau!

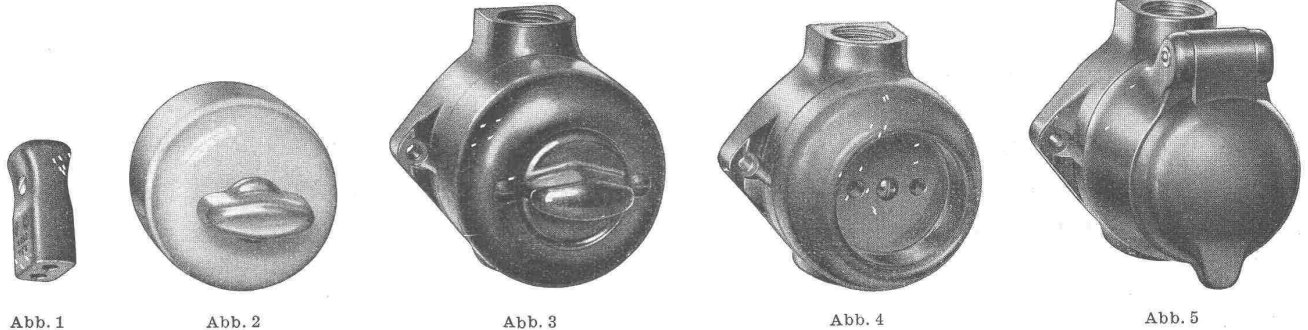
**Wanner & Co. A-G., Horgen**

Dilatit-Korksteinfabrik

**Adolf Feller A.-G., Horgen**

An ihrem diesjährigen Messestand Nr. 1306 in Halle V zeigt die Firma Adolf Feller A.-G. unter anderen Neuheiten eine Apparat-Steckdose 2,5 Amp. 250 Volt (Abb. 1) für Kleinstapparate wie elektrische Rasierapparate, Haartrockner, Massageapparate usw. Damit hat die Firma Feller die Entwicklung von Apparat-Steckdosen für Haushalts-Apparate zu einem vorläufigen Abschluss gebracht. Bei kleinstmöglichem Volumen entspricht die neue Apparat-Steckdose den technischen Anforderungen des S. E. V. vollauf und bietet gegenüber der bisher üblichen, festen oder beweglichen, vulkanisierten Zuleitung den Vorteil, dass defekte Zuleitungsschnüre ausgewechselt werden können, wobei Wandstecker und Apparat-Steckdose zur weite-

Als weitere Neuheit (Abb. 3) zeigt die Firma einen Drehschalter 6 Amp. 250 Volt, der besonders geeignet ist für Werkstätten, Garagen, Keller, Waschküchen und ganz allgemein für alle trockenen, staubigen, feuchten und nassen Räume. Durch die Verwendung von Kunstharzpresstoff für das Gehäuse an Stelle von Porzellan konnte der neue Drehschalter kleiner, leichter und handlicher gestaltet werden als die bisherigen Modelle. Das Presstoff-Gehäuse ist mit einem eingepressten Stahlpanzergewinde versehen, das den Anschluss von Stahlpanzerrohr und Bleikabel mit Stopfbüchsendichtungen ermöglicht. Das Gehäuse ist so ausgeführt, dass auch Bergmannrohr einwandfrei angeschlossen werden kann. Der Schalter-Einsatz entspricht der bisher üblichen, bewährten und dauerhaften Ausführung.



ren Verwendung erhalten bleiben. Die neue Apparat-Steckdose ist sowohl in schwarzer wie in crème-weisser Ausführung lieferbar.

Auf dem Gebiete des Schalterbaues bringt Adolf Feller einen Drehschalter 6 Amp. 250 Volt heraus (Abb. 2), der durch die formschöne, ruhig wirkende Presstoff-Abdeckkappe mit einem der neuen Form angepassten Griff auffällt. Der neue Drehschalter verbindet kleinere Dimensionen als bisher üblich mit äusserst solider Konstruktion. Einen besondern Vorteil bietet er auch durch den leicht und geräuschlos funktionierenden Schaltmechanismus in bewährter Ausführung. Der neue Drehschalter eignet sich vor allem für trockene Räume. Er wird in crème-weisser und dunkelbrauner Ausführung hergestellt.

Im Zuge der Entwicklung von Schalter- und Steckdosen-typen mit Presstoff-Gehäusen hat die Firma Feller A.-G. auch eine Steckdose 6 Amp. 250 Volt mit neuem Presstoff-Gehäuse konstruiert (Abb. 4), wobei sich die gleichen Vorteile in Bezug auf Dimensionierung und Form der Steckdose, sowie Möglichkeit des Rohranschlusses ergeben wie beim besprochenen Drehschalter. Die neue Steckdose eignet sich vor allem für Werkstätten, Garagen, Keller, Waschküchen und allgemein für alle trockenen und feuchten Räume. Für staubige und nasse Räume ist eine Variante der neuen Steckdose mit selbstschliessendem Klappdeckel lieferbar (Abb. 5).

ROLLADEN

JALOUSIELADEN

SONNENSTOREN

HARTMANN & Co A.G. BIEL

LAUSANNE    BERN    ZÜRICH

## «Pratico»-Tonbalken-Decke

(⊕ Patent)

**Vorteile:**

- Keine Schalung erforderlich
- Rasch im Verlegen
- Untersicht ganz aus Ton

Deckenputz direkt auftragbar  
Keine Rissgefahr  
Statisch erprobt und einwandfrei  
Sehr rationell und günstig im Preis

Offerte und technische Prospekte durch:

### Bariffi & Wullschleger S.A., Lugano

Baumaterialien Telephon 24735

Fabrikations-Stellen: Ziegelei Hochdorf AG., Hochdorf (Luzern) - Industria Ticinese Laterizi S.A., Balerna - Ziegelei Lauper & Co., Pieterlen

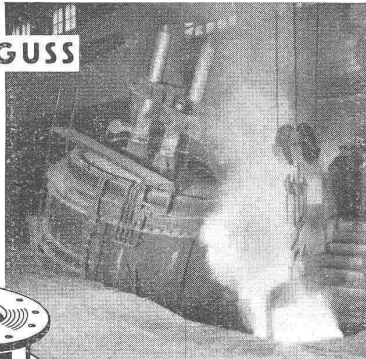
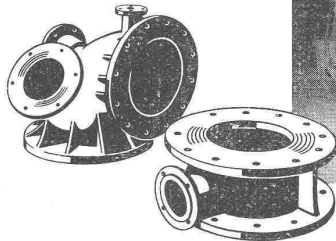
# EISEN A.-G. BERN

Betonrundeisen  
 Formeisen  
 Stabeisen  
 Bleche  
 Röhren aller Art

**Bureaux: Spitalgasse 37, Lager: Weyermannshaus**

## ELEKTRO-STAHLGUSS

in hervorragender Qualität und Ausführung, mit sauberer Oberfläche, gut gegläht, legiert und unlegiert, für sämtliche Verwendungszwecke der Industrie.



**OEHLER AARAU**

EISEN- UND STAHLWERKE OEHLER & CO. A.G.



*Haben Sie schon gewusst...?*

daß schmutzige Blachen niemals mit heissem Wasser oder Chemikalien gereinigt werden dürfen? Verlangen und befolgen Sie die „7 Blachenregeln“ von STAMM.

Zuverlässige Blachen...? STAMM wird sie machen!

**STAMM & CO. EGLISAU**

BLACHENFABRIK GEGR. 1881



Wärme



Kälte

# ALFOL

-Isolierungen

in Decken und Wänden sind preislich und wärmetechnisch vorteilhaft.

Beratung, Verkauf und Montage für den Verband Schweiz. Aluminiumfolien-Walzwerke:

Paradeplatz 5 **DR. ING. M. KOENIG - ZÜRICH** Tel. 5 65 67 / 5 65 57

**MUBA**  
Halle VII / 2260

*Manometer  
Thermometer  
Hygrometer*

**HÄNNI & CO. A.G.**  
JEGENSTORF-BERN

**JACQUES MEISTER  
CHEMIKER**

**MAESTROLIT**  
ist der ideale Wasserenthärter für Haushaltungen, wie für Wäschereien und Fabriken verschiedenster Art. Der Apparat wird in jeder gewünschten Größe geliefert.

**MAESTROLIT**  
verhindert die Bildung von Kalkansatz in Boilern, Waschmaschinen, Gefäßen, Düsen, Kaffeemaschinen, Zentralheizungen, Warmwasseranlagen etc.

**BASEL**  
Therwilstrasse 5 Tel.: 460 96

■ Verlangen Sie unverbindlich Prospekte ■

**Carl Maier & Cie., Schaffhausen**

Die Firma Carl Maier & Cie. in Schaffhausen hat seinerzeit als erste Firma in der Schweiz die Fabrikation gekapselter Lichtverteilkasten aufgenommen. Zuerst wurden nur kleine Kasten, zum Teil aus Grauguss bestehend, mit eingebauten Sicherungen und Drehschaltern hergestellt. Heute stehen normalisierte Reihen von Verteilkasten aus Stahlblech für Aufputz- und Unterputzmontage zur Verfügung. Mit diesen Kästen werden Licht-, Kraft- und Wärmeverteilanlagen für alle Bedürfnisse und Leistungen zusammengestellt. In die Kasten können Gewindeficherungen, Hochleistungssicherungen, Drehschalter, Motorschutzschalter, Schützen, Sicherungsautomaten, Relais, Zähler, Schaltuhren, Stromwandler usw. eingebaut werden.

Das Verteilkastensystem der Firma Carl Maier & Cie. zeichnet sich aus durch geringen Platzbedarf, hohe Betriebssicherheit, gute Uebersichtlichkeit, Möglichkeit für spätere Erweiterungen. Die Anpassungsfähigkeit an örtliche Verhältnisse gestattet, die CMC-Verteilkasten ganz besonders für den Ersatz veralteter und technisch ungenügender Verteilanlagen zu verwenden. Die Verteilungen für elektrische Energie sind in vielen Fabrikanlagen veraltet und infolge der steten Zunahme des Energieverbrauches nicht mehr genügend leistungsfähig. Bei der «Erneuerung des Produktionsapparates» müssen diese elektrischen Verteilanlagen in erster Linie berücksichtigt werden. An der MUBA 1944 werden einige Möglichkeiten der Anwendung von CMC-Verteilkästen gezeigt.

Die CMC-Kleinautomaten (siehe SBZ Bd. 120, S. 99\*) sind Sicherungsautomaten, die ausser für den Ersatz für Sicherungen auch als Schalter verwendet werden können. Weitere hervorsteckende Eigenschaften der CMC-Kleinautomaten sind: Kurzschluss-Abschaltleistung von über 3000 Amp. bei 500 Volt, über 20 000 Schaltungen unter Nennlast zulässig.

Für die verschiedensten Anwendungsgebiete werden CMC-Kleinautomaten mit entsprechender Auslösecharakteristik hergestellt: Typ JL für den Leitungs- und Apparateschutz, mit Charakteristik ähnlich einer trägen Sicherung. Typ JM für den Schutz von Motoren, mit regulierbaren Ueberstromauslösern. Der Kleinautomat Typ JM kann dem Normalstrom des zu schützenden Motors genau angepasst werden (einpolige Ausführung ab Mitte 1944 lieferbar). Typ JF, flinke Ausführung mit unverzögerter Auslösung bei 30 % Ueberlast. Dieser Kleinautomat wirkt als eigentlicher Strombegrenzer.

Die Anpassungsfähigkeit der CMC-Kleinautomaten ist weit-aus grösser als diejenige von Sicherungen. Sicherungen werden nur mit festen, normalisierten Nennstromgrössen und Charakteristiken hergestellt. Für jeden Stromverbraucher steht

dagegen ein entsprechend angepasster CMC-Kleinautomat zur Verfügung.

Die Firma Carl Maier & Cie. zeigt ausserdem einige besondere Neukonstruktionen: Doppelmagnet bestimmt für die elektromechanische Betätigung von Ventilen, Bremsen etc. Schützen für grosse Stromstärken, die als Ergänzung der vorhandenen Reihe von magnetbetätigten Schützen entwickelt wurden.

Neben diesen neuen Apparaten finden sich an der MUBA auch die altbekannten Fabrikate der Firma Carl Maier & Cie., wie Motorschutzschalter, Schaltkästen, Steckkontakte usw. in einigen typischen Ausführungen.

**A.-G. van Berkel's Patent & Co., Zürich**

Beim Betrachten dieses Standes in Halle III, Stand 811, kommt dem Baufachmann sofort der Gedanke, dass es zweckmässig wäre, die Materialkontrolle durch solche Präzisions-Waagen zu vervollständigen. Immer wieder wurde bei Nachkalkulationen im Baufach festgestellt, dass die Materialabgabe an die einzelnen Bauplätze nicht oder nur mangelhaft notiert war. Kein Aerger konnte diese Tatsache ändern, dagegen wäre diese Unterlassung vielleicht unterblieben, wenn dem Magazin eine schnellarbeitende präzise Waage zur Verfügung gestanden hätte. Beachtenswert ist, dass für jeden Spezialzweck eine genau entsprechende Waage an diesem Stand besichtigt werden kann: Spezialwaagen für die Stückzählung, Sortierung, Mischung, Materialprüfung, für Laboratorien, Kontrollzwecke, Tarierung, für die Geldkontrolle usw. Aber auch für Laden- und Magazineinrichtungen, deren Ausführung vielfach dem Baufachmann überlassen ist, finden sich hier geeignete Waagen. Bei diesen letzten ist die vollendete und gefällige Ausführung wichtig. Ueberhaupt zeigt dieser Stand eindrücklich, dass die ganze Produktion auf höchste Vollendung und zweckmässige Anpassung eingestellt ist.



ALFOL ist als vielverwendetes Wärme- und Kälte-Isoliermaterial im Bauwesen ein Begriff für vorzüglichen Wärmeschutz. Die in Halle VIII, Stand 2260 auf breiter Wand angeordneten Querschnitt-Modelle, Bilder, technischen Angaben und Muster verweisen auf besonders vorteilhafte Anwendungen und Kombinationen (z. B. ALFOL-CONTRAPHON-Matten).

Allem Mangelhaften und Unverständlichen unserer Zeit liegt der Mangel an Liebe und die Sehnsucht darnach zugrunde.  
C. Hilty.



Am Stand 215 in Halle I der Mustermesse sehen Sie den praktisch eingeteilten

**Werkzeugschrank**

**Union-Kassenfabrik AG. Zürich**

## Kranken-Versicherung



Unsere vorteilhaften **Kollektiv-Versicherungsverträge** gewähren den heute notwendigen Schutz gegen Verdienstaussfall bei Erkrankungen und dienen auch zur Erfüllung der gesetzlichen Versicherungspflicht bei **Arbeiten im nationalen Interesse**. Vorbildliche Leistungen.

Mässige Prämien.

Verlangen Sie unsere detaillierte Offerte.

**Schweizerische Krankenkasse Helvetia**

Stadelhoferstr. 25
**Zürich**
Telephon 4 47 26



Spezialfabrik von *Schalllichtern*

Telephonkabinen  
Türen und Wänden



## Rasches, präzises Arbeiten

Mitten im Hochbetrieb und scheinbaren Durcheinander der Baustelle müssen die Masse der entstehenden Bauteile kontrolliert und die Dimensionen der nächsten Etappen festgelegt werden.

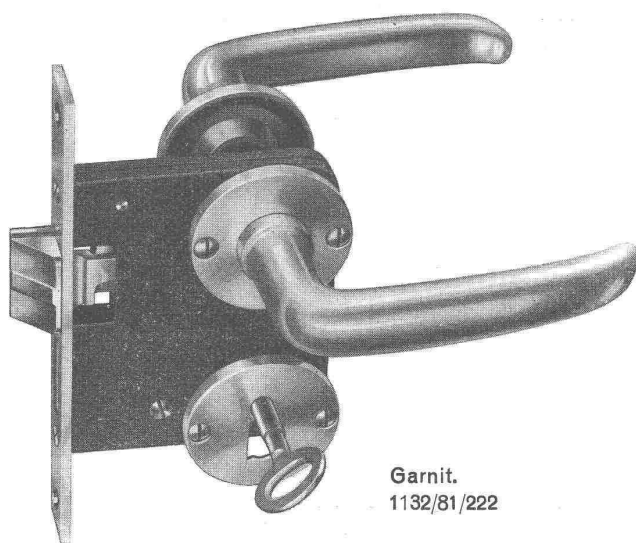
Dafür steht dem Ingenieur im Kern-Nivellier-Instrument ein Arbeitsgerät zur Verfügung, mit dem er diese Aufgabe in kürzester Zeit und mit absoluter Genauigkeit ausführt.

**Kern** seit 100 Jahren die führende Marke für  
**AARAU** Nivellier-Instrumente



Eisenhoch- und Brückenbau  
 Fachwerkkonstruktionen  
 Ständer und Masten

**GEBR. TUCHSCHMID**  
 FRAUENFELD + ZÜRICH



Garnit.  
 1132/81/222

**NORMUS**

Das Qualitätsschloss  
 La serrure de qualité

**Heusser**

## Zimmertür-Einsteckschloss

Serrure à mortaiser pour porte de chambre

- Kleinste Abmessungen mit stärksten Schlossteilen in höchster Präzision, grosse Lebensdauer,
- Sämtliche beweglichen Teile aus rostfreiem Material
- Geschlossener Stahlkasten mit rostschützendem Ueberzug
- Durch leichtes Ummontieren links und rechts verwendbar
- Petites dimensions, les pièces sont de construction très solide, le grande précision et de longue durée
- Toutes les pièces mobiles sont en matériel inoxydable
- Cloison fermée en acier, vernis, protègent contre la rouille
- Manipulations faciles pour changer à gauche ou à droite

TECHNICUM NEUCHATELOIS  
LE LOCLE - LA CHAUX-DE-FONDS

## MISE AU CONCOURS

Par suite de démission honorable, un poste de **PROFESSEUR** est mis au concours dans la Division du LOCLE.

Le titulaire enseignera principalement l'électricité, la mécanique industrielle, la technologie.

La préférence sera donnée à un

## INGENIEUR ELECTRICIEN

L'entrée en fonction aura lieu au début de juillet.

Les demandes de renseignements et les offres de service sont à adresser, jusqu'au 30 avril, à M. le Dr. Henri Perret, Directeur général, qui remettra le cahier des charges aux intéressés.

LA COMMISSION.

## Stellen-Ausschreibung

Beim **Hochbauinspektorat** der Stadt Zürich ist die Stelle eines

## ADJUNKTEN

vorbehältlich deren Schaffung durch den Gemeinderat möglichst bald zu besetzen.

Von den Bewerbern werden der Ausweis über den Besuch und erfolgreichen Abschluss einer Bauschule und mehrjährige erfolgreiche Praxis auf Bureau und Baustelle verlangt. Ebenso ist die Befähigung zur selbständigen Leitung der Arbeiten des Unterhaltes von Gebäuden und der Projektierung von Umbauten und kleineren Neubauten, Organisationstalent und Gewandtheit im schriftlichen Ausdruck erforderlich.

Die Anstellung erfolgt vorerst auf einjährige Probezeit.

Die Jahresbesoldung beträgt 7860 bis 11 340 Fr. (nebst Teuerungszulage), mit Pensions- und Hinterbliebenenversicherung.

Handgeschriebene Anmeldungen mit Angabe der Personalien, Bildungsgang, bisherige Tätigkeit und Möglichkeit des Antrittstermins sind unter Beilage von Zeugnisabschriften und Photographie bis 13. Mai 1944 mit der Aufschrift «Adjunktenstelle beim Hochbauinspektorat» dem Vorstand des Bauamtes II der Stadt Zürich, Amtshaus IV, Zürich 1, einzureichen. Persönliche Vorstellung hat nur auf besondere Einladung hin zu erfolgen. Zürich, den 15. April 1944.

Vorstand des Bauamtes II.

### GESUCHT:

Tüchtiger, jüngerer

### INGENIEUR oder TIEFBAUTECHNIKER

mit Praxis in Strassenbau, Kanalisationen, Wasserversorgungen etc. auf Ingenieur-Bureau. Offerten mit Ansprüchen und weiteren Angaben, wie Zeugnissen etc. unter Chiffre Z. R. 931 an Mosse-Annoncen A.-G., Zürich.

### Gesucht

### Bautechniker od. Architekt

gute zeichnerische Kraft mit genügend Erfahrung und Selbständigkeit, um die Funktionen eines Bürochefs ausüben zu können, auf gutes Architekturbüro in Schaffhausen. Offerten unter Chiffre Z. A. 1030 an Mosse-Annoncen, Zürich.

A vendre, usagé mais en bon état:

### 1 Treuil électrique

sur chariot pour portique, puissance 8 tonnes.  
Offres sous chiffre Z. F. 993 à Mosse-Annoncen, Zurich.

A vendre, usagé mais en bon état:

### 8 Portes métalliques

à deux vantaux ouvrants et une petite porte de service, largeur env. 3200 mm., hauteur env. 4500 mm.  
Offres sous chiffre Z. E. 992 à Mosse-Annoncen, Zurich.

A vendre, usagé mais en bon état:

### 15 Fenêtres métalliques

largeur env. 3000 mm., hauteur env. 1150 mm., deux vantaux ouvrants.  
Offres sous chiffre Z. D. 991 à Mosse-Annoncen, Zurich.

A vendre, usagées mais en bon état:

### 13 Poutres métalliques

parallèles à caisson, haut. env. 250 mm., long. env. 11900 mm.  
Offres sous chiffre Z. C. 990 à Mosse-Annoncen, Zurich.

A vendre, usagé mais en bon état:

### 12 Poutres métalliques

parallèles composées, hauteur 1220 mm., longueur 12000 mm., très robustes.  
Offres sous chiffre Z. B. 989 à Mosse-Annoncen, Zurich.

A vendre, usagé mais en bon état:

### Poutres à treillis en bois:

40 m. env. en 1,50 m. de haut;  
13,20 m. env. en 1,10 m. de haut;  
41 m. env. en 1,35 m. de haut.  
Offres sous chiffre Z. A. 988 à Mosse-Annoncen, Zurich.

# OTTO KOFMEHL

*Solothurn*

## Günstig zu verkaufen

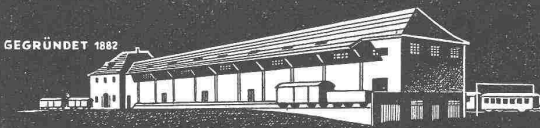
50 Stück gebrauchte Rollbahnwagen,  
Spur 60, mit und ohne Kasten

30 Stück gusseiserne Drehscheiben,  
Spur 60

sowie guterhaltene

**I-Träger,**  
Profil 8, 10, 12, 15, 16, 20 in diversen Längen

GEGRÜNDET 1882



GIBELINSTR. 15 TELEFON 22235

Gesucht ein tüchtiger

### Kantinenkoch

für Baustelle im Bergell (3—4 Monate im Minimum). Belegschaft 50—60 Mann. Sich melden bei **L. Cafilisch & Christoffel Erben, St. Moritz**, oder **W. Yonesch Erben, Samaden**.

A vendre, usagés mais en bon état:

### Tuyaux en fonte à emboîtement

Ø 500 mm., env. 180 m., en longueurs de 4 m.

Ø 400 mm., env. 360 m., en longueurs de 4 m.

Ø 150 mm., env. 200 m., en longueurs de 3 m.

Offres sous chiffre Z. G. 994 à Mosse-Annoncen, Zurich.

### Pläne und Bauleitung, Kostenvoranschläge etc.

besorgt allseitig erfahrener Architekt

Anfragen unter Chiffre OFA 3328 D an Orell Füssli-Annoncen, Zürich

Junger

### Dipl. Tiefbautechniker

guter Zeichner mit Feld- und Büropraxis sucht Stelle per sofort oder nach Uebereinkunft. — Offerten sind zu richten unter Chiffre P 1797 R an Publicitas Burgdorf.

Jüngerer

### Diplom-Architekt

mit mehreren Jahren Praxis in ersten Architekturbüros der Schweiz: Entwurf, Kostenvoranschläge, Werkpläne, Innen-Ausstattungen etc., sucht seine Stellung zu verändern. Offerten unter Chiffre W 4106 Q an Publicitas Basel.

## Bleiverglasungen

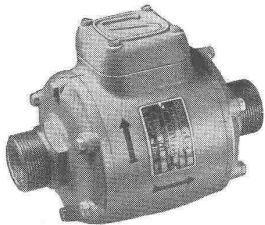
in jeder Ausführung für

**Möbel, Bauten und Kirchen**

**J. SUESS & SOHN, ZÜRICH 3**

Goldbrunnenstraße 148

Telephon 3.23.16



## Kleintransformatoren - Mobilapumpen

bewährte Konstruktionen und Ausführungen

**E. LAPP & CO., Zürich 2**

Seestrasse 417  
Telephon 30233

*Gelenkketten jeder Art*  
*anerkannt gut u. preiswert*  
*Kettenräder*  
gef. Preisliste verlangen

**Gelenkketten A.G.**  
Tel. 7.20.96  
Hergiswil / Nid.

**Revisionen** von Benzin-, Diesel- u. Gasmotoren. Aussen- und Innenbordmotoren.

**Spezialität:** Reparaturen von Einspritzventilen, Brennstoffpumpen und Zündapparaten jeden Fabr. DEUTZ und PENTA-Original-Ersatzteile. SCHMIEROELE

HANS F. WÜGLER, INGENIEURBUREAU  
Zürich-Albisrieden, Spiserstrasse 42, Tel. 3 41 09



Mit Technikerstiften Nr. 777  
die denkbar klarsten  
Lichtpausen!

# Eternit Fassadenschiefer

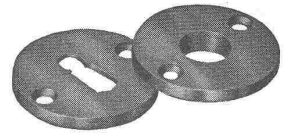
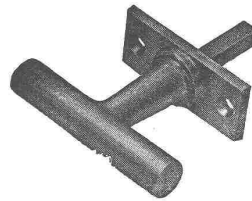
sind noch erhältlich in den bekannten, hübschen Farben. Eine solche Verkleidung ist der beste Schutz des Holzbaues.

ETERNIT A.G. NIEDERURNEN TEL. 415 55

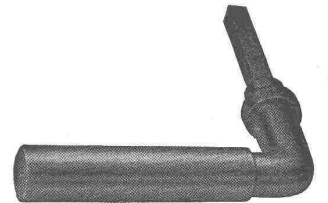


**Kabelwerke  
Brugg AG**

## Schweizer Baubeschläge



**INCA**



Wir liefern alle  
kuranten Be-  
schläge in erst-  
klassiger Aus-  
führung.

## INJECTA

A.-G. Spritzgusswerke und Apparatefabrik

TEUFENTHAL b. AARAU

Telephon 3 82 77

Für den Elektro-Apparate- und  
Ofenbau Isolierteile aus

### STEATIT

**Isoliermaterial und  
isolierte Drähte**

für die gesamte Elektroindustrie

# Softlex

Installationsdrähte, Bleikabel  
mit verstärkter Isolation für  
Haus- und Werkinstallationen

Für hochbeanspruchte  
Konstruktionsteile

**Dellit-Hartpapier**

**Canevasit-Hartgewebe**

**Bretonit-Hart-Asbest**

**SCHWEIZERISCHE ISOLA-WERKE, BREITENBACH**

Telephon 80191

MUBA Halle V, Stand 1388

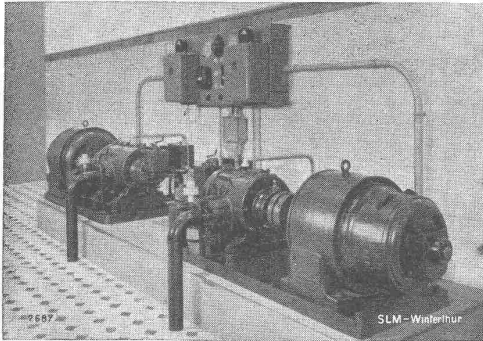


# SLM

WINTERTHUR

## Rotationskompressoren und Vakuumpumpen

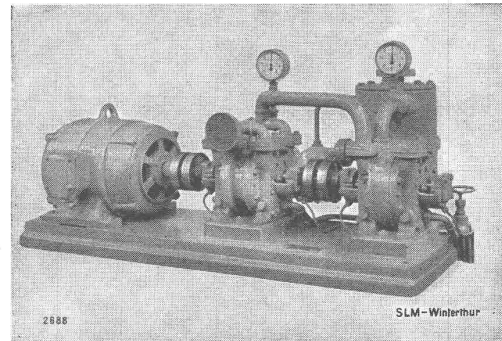
für Industrie und Gewerbe



Vollautomatische Rotations-Kompressorenanlage

## Wasserringpumpen

für chemische Industrien und Laboratorien



Wasserringpumpe für 1 atü

## Kreiskolben-Gebläse

für Förderanlagen und Gasfernversorgungen

**SCHWEIZ. LOKOMOTIV- UND MASCHINENFABRIK  
WINTERTHUR**

**GLASFASERN A.G.**  
LAUSANNE ZÜRICH

EINE ZWECKMÄSSIGE ISOLIERUNG IM WOHN- UND INDUSTRIEBAU

GEGEN **WÄRME**  
**KÄLTE**  
**SCHALL**

MIT UNSEREN AUS GLASFASERN SPEZIELL ERSTELLTEN PRODUKTEN

**I S O V E R**  
**GLAS · ISOL**  
**VERISOLANT**

UND FÜR DIE ELEKTRO-INDUSTRIE  
DAS NEUE ISOLIERMATERIAL  
**VETROTEX**

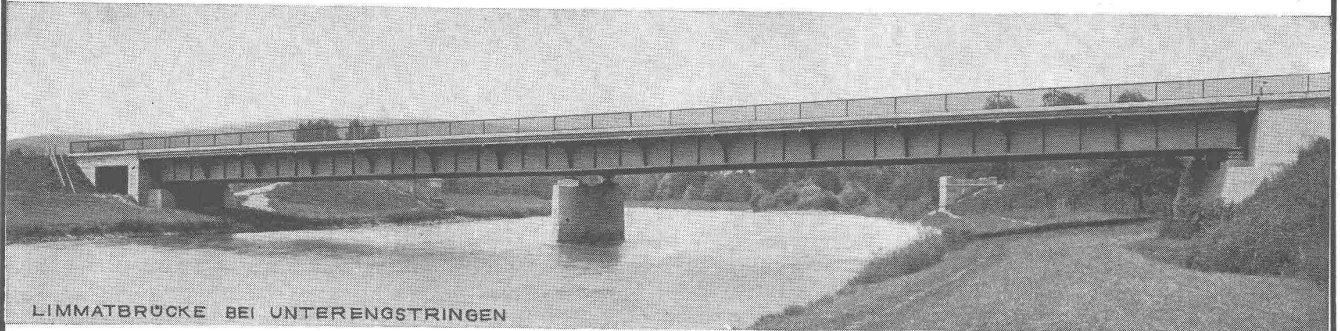
Besichtigen Sie unsere Stände in der Mustermesse  
Halle VIII Stand 2262      Halle V Stand 1308  
Bauisolierungen      Glastextilien

# Eisenbaugesellschaft Zürich

Ingenieur-Bureaux

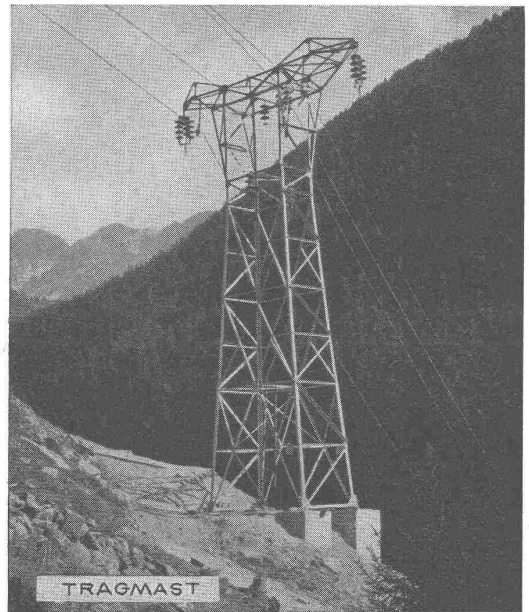
Limmatplatz 7

Stahlbau-Werkstätten

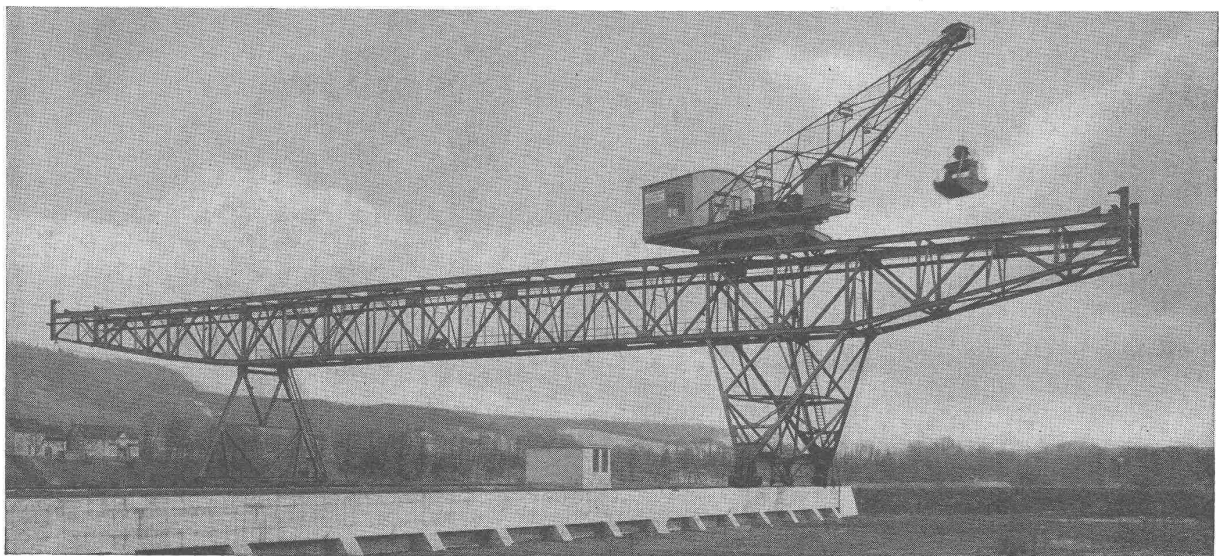


LIMMATBRÜCKE BEI UNTERENGSTRINGEN

Zensur 3631



TRAGMAST



VERLADEBRÜCKE AUHAFEN MUTTENZ. Eisenkonstruktion: Eisenbaugesellschaft Zürich.  
Mechanische und elektrische Ausrüstung: Giesserei Bern.

Zensur B/M/1018