

Zeitschrift: Schweizerische Bauzeitung
Herausgeber: Verlags-AG der akademischen technischen Vereine
Band: 123/124 (1944)
Heft: 17: Schweizer Mustermesse Basel, 22. April bis 2. Mai 1944

Werbung

Nutzungsbedingungen

Die ETH-Bibliothek ist die Anbieterin der digitalisierten Zeitschriften auf E-Periodica. Sie besitzt keine Urheberrechte an den Zeitschriften und ist nicht verantwortlich für deren Inhalte. Die Rechte liegen in der Regel bei den Herausgebern beziehungsweise den externen Rechteinhabern. Das Veröffentlichen von Bildern in Print- und Online-Publikationen sowie auf Social Media-Kanälen oder Webseiten ist nur mit vorheriger Genehmigung der Rechteinhaber erlaubt. [Mehr erfahren](#)

Conditions d'utilisation

L'ETH Library est le fournisseur des revues numérisées. Elle ne détient aucun droit d'auteur sur les revues et n'est pas responsable de leur contenu. En règle générale, les droits sont détenus par les éditeurs ou les détenteurs de droits externes. La reproduction d'images dans des publications imprimées ou en ligne ainsi que sur des canaux de médias sociaux ou des sites web n'est autorisée qu'avec l'accord préalable des détenteurs des droits. [En savoir plus](#)

Terms of use

The ETH Library is the provider of the digitised journals. It does not own any copyrights to the journals and is not responsible for their content. The rights usually lie with the publishers or the external rights holders. Publishing images in print and online publications, as well as on social media channels or websites, is only permitted with the prior consent of the rights holders. [Find out more](#)

Download PDF: 22.02.2026

ETH-Bibliothek Zürich, E-Periodica, <https://www.e-periodica.ch>

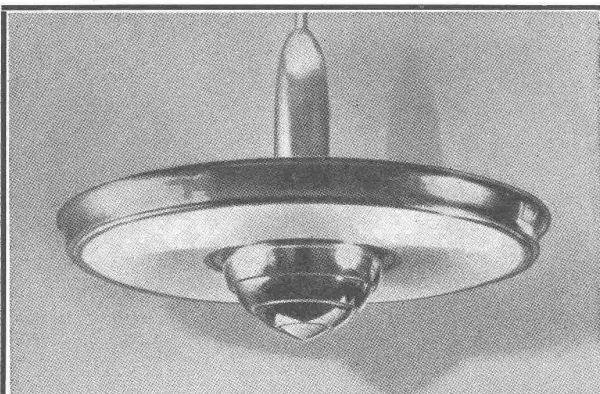
SCHWEIZERISCHE BAUZEITUNG

WOCHENSCHRIFT FÜR ARCHITEKTUR / INGENIEURWESEN / MASCHINENTECHNIK

GEGRÜNDET 1883 VON ING. A. WALDNER / HERAUSGEGEBEN VON ING. C. JEGHER

SCHWEIZER MUSTERMESSE BASEL

22. April bis 2. Mai 1944

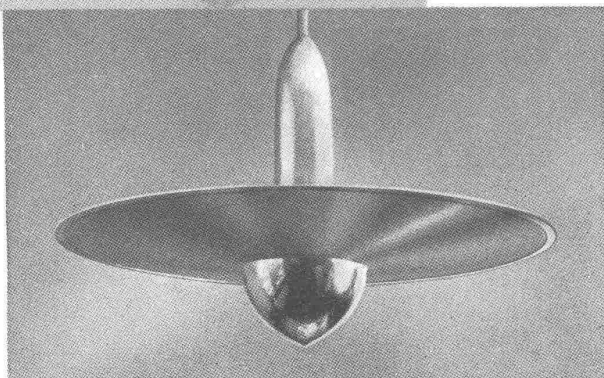


Color Metal Reflektoren
für alle Beleuchtungen

COLOR METAL
ALUMINIUM
LICHT

Es ist das Bestreben der ALUMINIUM LICHT AG., auf dem Gebiete der Lichttechnik ihre eigenen Wege, ohne jede Anlehnung an Vorhandenes, zu gehen und dem Markte das zu geben, was er sucht:

Gute Leuchten



Industrie- und Strassenleuchten für Glüh- oder Gasentladungslampen

Leuchtstoffröhren-Geräte für Decken und Wand
Schaufensterreflektoren

Indirektleuchten

Rinnenreflektoren

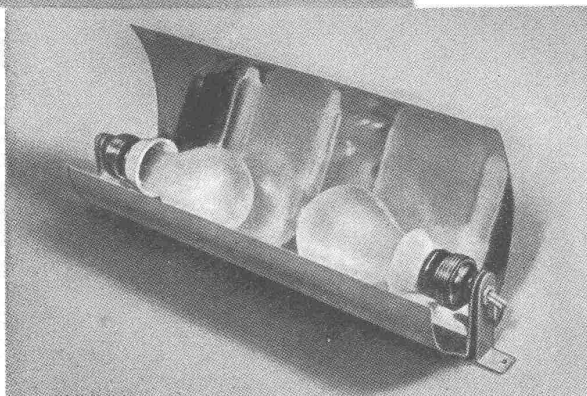
Rinnenreflektoren für den Einbau in bauseits erstellte Vouten

Ständerlampen

Indirektaufsätze für Ständerlampen

Color-Metal-Reflektoren sind:

anodisch oxydiertes Reinstaluminium
unzerbrechlich
geringes Gewicht
korrosionsfrei
hitzebeständig
 permanenter hoher Wirkungsgrad
„erblinden“ nicht
reflektieren auch ultraviolettes Licht
abgestuft von der exakten Spiegelung bis ganz diffus



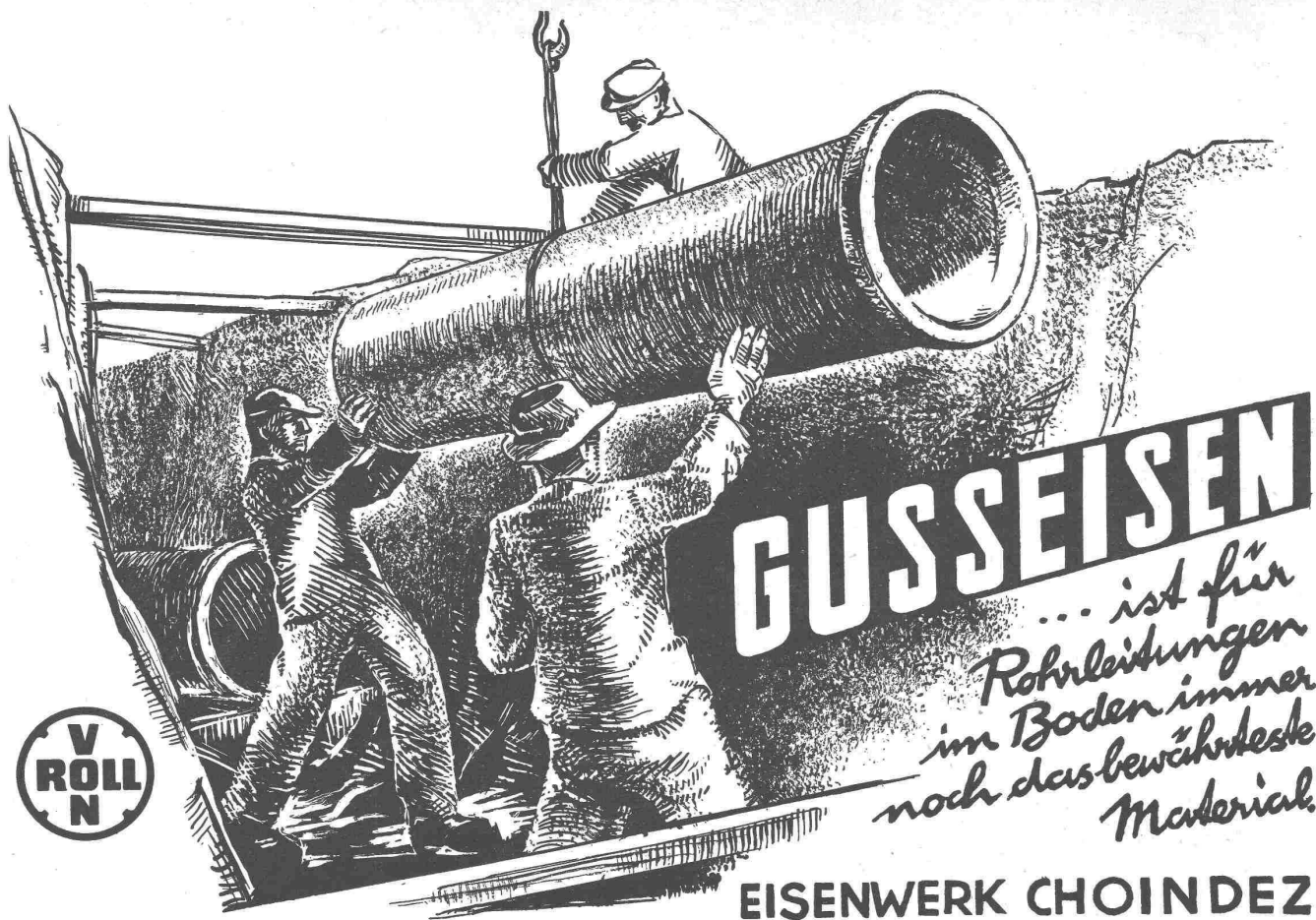
Wir sind gerne bereit, Sie bei Ihren Projekten mit Beleuchtungsproben zu unterstützen

Verlangen Sie unsere Lichtberatung

MUBA: Halle V—VI Stand 1486

Aluminium Licht AG. Zürich Sihlstrasse 22 Telephon 5 89 88





GUSSEISEN ... ist für
Rohrleitungen
im Boden immer
noch das bewährteste
Material.

EISENWERK CHOINDEZ
Gesellschaft der Ludw. von Roll'schen Eisenwerke A.G.

V ROLL N



FÜR HÖCHSTE ANFORDERUNGEN

**SCHINDLER
AUFZÜGE**

SCHINDLER & CIE A.G.
LUZERN. GEGR. 1874

8350

SCHWEIZERISCHE BAUZEITUNG

WOCHENSCHRIFT FÜR ARCHITEKTUR / INGENIEURWESEN / MASCHINENTECHNIK
REVUE POLYTECHNIQUE SUISSE

ORGAN DES SCHWEIZERISCHEN INGENIEUR- UND ARCHITEKTEN-VEREINS
UND DER GESELLSCHAFT EHEMAL. STUDIERENDER DER EIDG. TECHN. HOCHSCHULE
GEGRÜNDET 1883 VON ING. A. WALDNER / HERAUSGEGEBEN VON ING. C. JEGHER

G.E.P.- u. S.I.A.-Mitgl., b. Verlag: Schweiz 40 Fr.,
Ausland 48 Fr. jährl.; Nicht-Mitglieder: Schweiz
48 Fr.; Ausland 60 Fr., postamtlich abonniert
48 Fr. zuzüglich Gebühren. / Einzel-Nr. Fr. 1.20

VERLAG C. & W. JEGHER, ZÜRICH
Dianastrasse 5 / Postcheck VIII 6110
Telephon: 345 07 ■ In Kommission
bei Rascher & Cie., Zürich u. Leipzig

Anzeigen durch MOSSE-ANNONCEN AG.,
Zürich, Limmatquai 94 - Basel, Marktplatz 18
Anzeigenpreis: Ganze Seite 240 Fr., Seitenteile
nach Tarif - Teuerungszuschlag zur Zeit 15 %

SCHIEBEBÖDEN · ISOLIERPLATTEN · DACHVERSCHALUNGEN · HALLEN- UND INDUSTRIEBAUTEN · BARACKENBAU

Durisol

A.-G. FÜR LEICHTBAUSTOFFE - DIETIKON - TEL. 91 86 66

Patentanwälte

E. Blum & Co., Zürich

Gegründet 1878 Tel. 5 16 33 Bahnhofstr. 31

Patente

Gutachten

Fabrikmarken

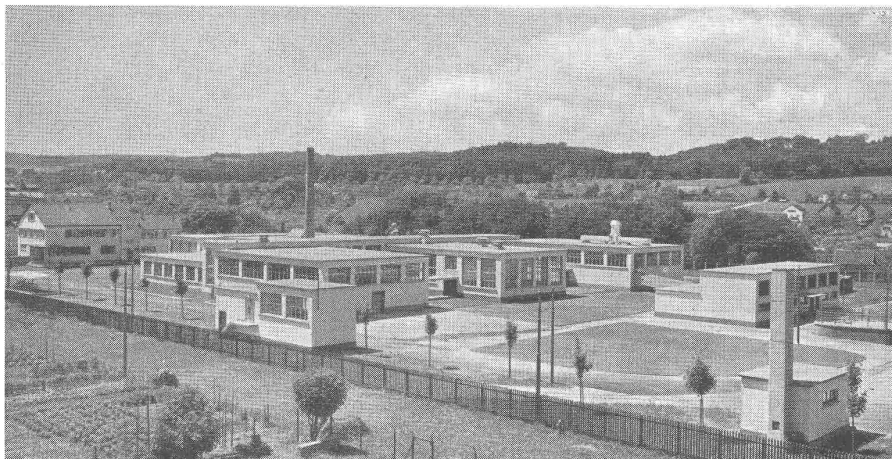
Technische Beratung bei Prozessen



A.G. vorm. Hämmerle & Co., Zofingen

Tel. 8 10 77

Allgemeiner **MASCHINENBAU, PRESSEN** für alle Industrien



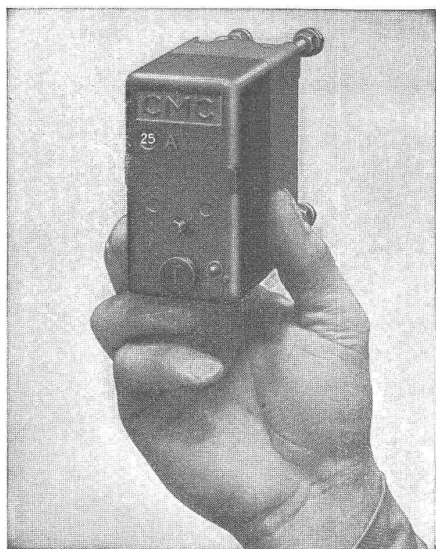
WALO BERTSCHINGER

Bauunternehmung Zürich
Abteilung Spezialbetonbeläge

Schlachthausanlage Schaffhausen
Böden in Kieserlingbeton

Verzeichnis von Inserenten und Ausstellern technischer Artikel an der Mustermesse

Anzeigenseite	Anzeigenseite	Anzeigenseite	Anzeigenseite
Aufzüge, Hebezeuge:	Baummaschinen:	Maschinen, Getriebe, Turbinen, Pumpen, Armaturen:	
Ateliers de Construction Mécaniques de Vevey S. A. 4	Rob. Aebi & Cie. A.-G., Zürich 18	A.-G., vorm. Hämmerle & Co., Zofingen 1	
Aufzüge- und Elektromotorenfabrik Schindler & Cie. A.-G., Luzern U2	Brun & Cie., Nebikon 29	A.-G. der Maschinenfabrik Theodor Bell & Cie., Kriens 7	
Brun & Cie., Nebikon 29	Bodenbeläge:	Ateliers des Charmilles, Genf 25	
Uto Aufzüge- und Kranfabrik A.-G., Zürich 6	Ziegler & Cie. A.-G., Winterthur 16	Gebr. Bühler, Uzwil 27	
Architekten, Ingenieure, Bauunternehmungen:	Clichés, Graphische Entwürfe, Zeichenmaterial:	Gelenkketten A.-G., Luzern 39	
Walo Bertschinger, Zürich 1	Caran d'Ache, Genf 39	Gesellschaft der L. von Roll'schen Eisenwerke, Klus U2	
Brunner & Co., Zimmerei, Zürich 12	Mars-Bleistiftfabrik, Nürnberg 26	E. Lapp & Co., Zürich 39	
Carl Diener Söhne, Zürich 22	Walter Schneebeli (Koh-Y-Noor), Zürich 31	Maschinenfabrik a. d. Sihl A.-G., Zürich 14	
Hans Finger, Zürich 8	Eisen-, Stahl- und Metallkonstruktionen:	Metallgiesserei und Armaturenfabrik A.-G., Lyss K2	
Walter Heller & Co., Bern 30	Ateliers de Construction méc. de Vevey S. A. 4	Müller A.-G., Brugg K4	
Fritz Hottinger, Ing., Basel 18	Bauer A.-G., Zürich 31	Schweiz. Lokomotiv- und Maschinenfabrik, Winterthur U3	
Leupin & Schwank, Bern 18	Eisenbaugesellschaft, Zürich U4	Sauter, Bachmann & Co., Netstal 6	
Gebr. Meier, Tiefbauunternehmungen, Brugg b. Olten 23	Geilinger & Co., Winterthur K2	S. A. des Ateliers de Sécheron, Genf 9	
R. Ringling, Zimmerei, Zürich 26	Metalbau A.-G., Zürich K3	S. A. des Générateurs SAG, Lausanne 12	
Jos. Rothmayr, Zürich 24	Metalbau Koller A.-G., Basel 28	S. R. O. Kugellager-Verkaufs A.-G., Zürich 32	
H. Rüesch, St. Gallen 25	Gebr. Tuchschild, Frauenfeld 37	Gebr. Sulzer A.-G., Winterthur K3	
VESI, Verband d. selbst. praktizierenden Ingenieure, Zürich 22	Union Kassenfabrik A.-G., Zürich 36	Uto-Kühlmaschinen A.-G., Zürich 28	
Hans F. Würigler, Zürich 39	Elektrische Maschinen und Anlagen, Schaltapparate, Kabel, Beleuchtung:	E. Wirz, Maschinenfabrik, Uetikon 24	
Baumaterialien:	Aluminium Licht A.-G., Zürich U1	Messgeräte:	
A.-G. Hermann Forster, Arbon 29	Baumann, Koelliker & Co. A.-G., Zürich 33	Haenni & Co. A.-G., Jegenstorf 35	
A.-G. der von Moos'schen Eisenwerke, Luzern 19	Favag A.-G., Neuchâtel 17	Kern & Co. A.-G., Aarau 37	
Aluminium Menziken & Gontenschwil A.-G., Menziken 15	Feller A.-G., Horgen 19	Verkaufs A.-G., Heinrich Wild's geodätische Instrumente, Heerbrugg 16	
Bariffi & Wullschlegler, Lugano 34	Hasler A.-G., Bern 11	Telephon- und Signalanlagen:	
Chemisch-technische Werke, MuttENZ 10	Kabelwerke Brugg A.-G., Brugg 40	Albiswerk Zürich A.-G., Zürich 3	
Durisol A.-G., für Leichtbaustoffe, Dietikon 1	Landis & Gyr A.-G., Zug 22	Antiphon A.-G., Zürich 36	
Eisen A.-G., Bern 35	Carl Maier & Cie., Schaffhausen 2	Autophon A.-G., Solothurn 7	
Eternit A.-G., Niederurnen 40	Maschinenfabrik Oerlikon, Zürich-Oerlikon 20	Hasler A.-G., Bern 11	
Fibres de verre S. A., Lausanne K4	S. A. des Ateliers de Sécheron, Genf 9	Siemens Elektrizitätserzeugnisse A.-G., Zürich 15	
Glanzeternit A.-G., Niederurnen 31	Salvis, Emmenbrücke 33	Transportmittel:	
Hans Hunziker, Zürich 18	Fr. Sauter A.-G., Basel 11	Rob. Aebi & Cie. A.-G., Zürich 18	
Injecta A.-G., Söritzgusswerke, Teufen-thal 40	Siemens Elektrizitätserzeugnisse A.-G., Zürich 15	Gebr. Bühler, Uzwil 27	
Keller & Cie. A.-G., Pfungen 27	Heizungen, Ventilatoren, Kamine, Entstaubungsanlagen:	Verschiedenes:	
Siegfried Keller & Co., Wallisellen K3	Kaminwerk, Allschwil 21	A.-G. van Berkels Patent, Zürich 27	
Dr. Max Koenig, Ingenieurbureau, Zürich 35	H. Meidinger & Cie., Basel 10	Blum & Co., Patentanwaltsbureau, Zürich 1	
Meynadier & Cie. A.-G., Zürich-Altstetten 9	Spezialbeton A.-G., Staad (St. G.) 29	A. Heusser, Schlossfabrik, Murgenthal 37	
Oehler & Cie. A.-G., Aarau 35	Ventilator A.-G., Stäfa 19	Friedrich Jenni, Metallbuchstaben, Bern 22	
Karl Ottiker, Betonbalkenfabrik, Oberrieden 32	G. Weber S. A., Lausanne K4	Siegfried Keller & Co., Wallisellen 19	
Schweiz. Isola-Werke, Breitenbach 40	Holzkonserverung, Farben, Rostschutzmittel:	Krankenkasse Helvetia, Zürich 36	
Schweiz. Steinzeugröhrenfabrik A.-G., Schaffhausen K1	Aluminium Schweisswerk A.-G., Menziken 15	A. Kully, Glasdachwerke, Olten K4	
Konst. Studer, Zementwarengeschäft, Frick 22	Holzkonserverungs A.-G., Zofingen 28	Jacques Meister, Chemiker, Basel 35	
Stumm & Cie., Dreispitz, Basel 25	Omega-Werke A.-G., Reinach 31	Minimax A.-G., Zürich 30	
Verband der Genossenschaften Schweiz. Plattengeschäfte 17	Heinrich Wagner & Co., Zürich 27	Sauerstoff- und Wasserstoffwerke A.-G., Luzern 29	
Vogt & Co. A.-G., Drahtwerke, Reinach (Aarg.) 13	Jalousien, Rolladen, Storen:	Schweiz. Sprengstoff A.-G., Liestal 23	
Wanner & Co., Horgen 33	A. Griesser A.-G., Rolladenfabrik, Aadorf 33	Stamm & Co., Egglisau 35	
	Hartmann & Co., Rolladenfabrik, Biel 34	Walter Studer, Basel 24	
	Heinrich Wagner & Co., Zürich 27	J. Suess & Sohn, Zürich 39	
		Jacq. Tobler A.-G., Luzern 4	
		Winterthur Unfall-Versicherungs A.-G. 14	

CARL MAIER & C^{IE} SCHAFFHAUSEN

Fabrik elektrischer Apparate und Schaltanlagen

CMC - Kleinautomaten
(Installations-Selbstschalter)

- schützen** Leitungen und Apparate vor Ueberlast und Kurzschluss,
ersetzen Sicherungen und gleichzeitig auch den Schalter,
sind lieferbar ein-, zwei-, dreipolig, mit oder ohne Nulleiter,
haben eine grosse Abschaltleistung d. h. über 3000 Amp., 500 V ∞ .

Verlangen Sie unsere Liste 304 BZ

Besichtigen Sie unsern Stand No. 1386 in Halle V an der
Mustermesse Basel vom 22. April bis 2. Mai 1944



**ALBISWERK
ZÜRICH A.G.**

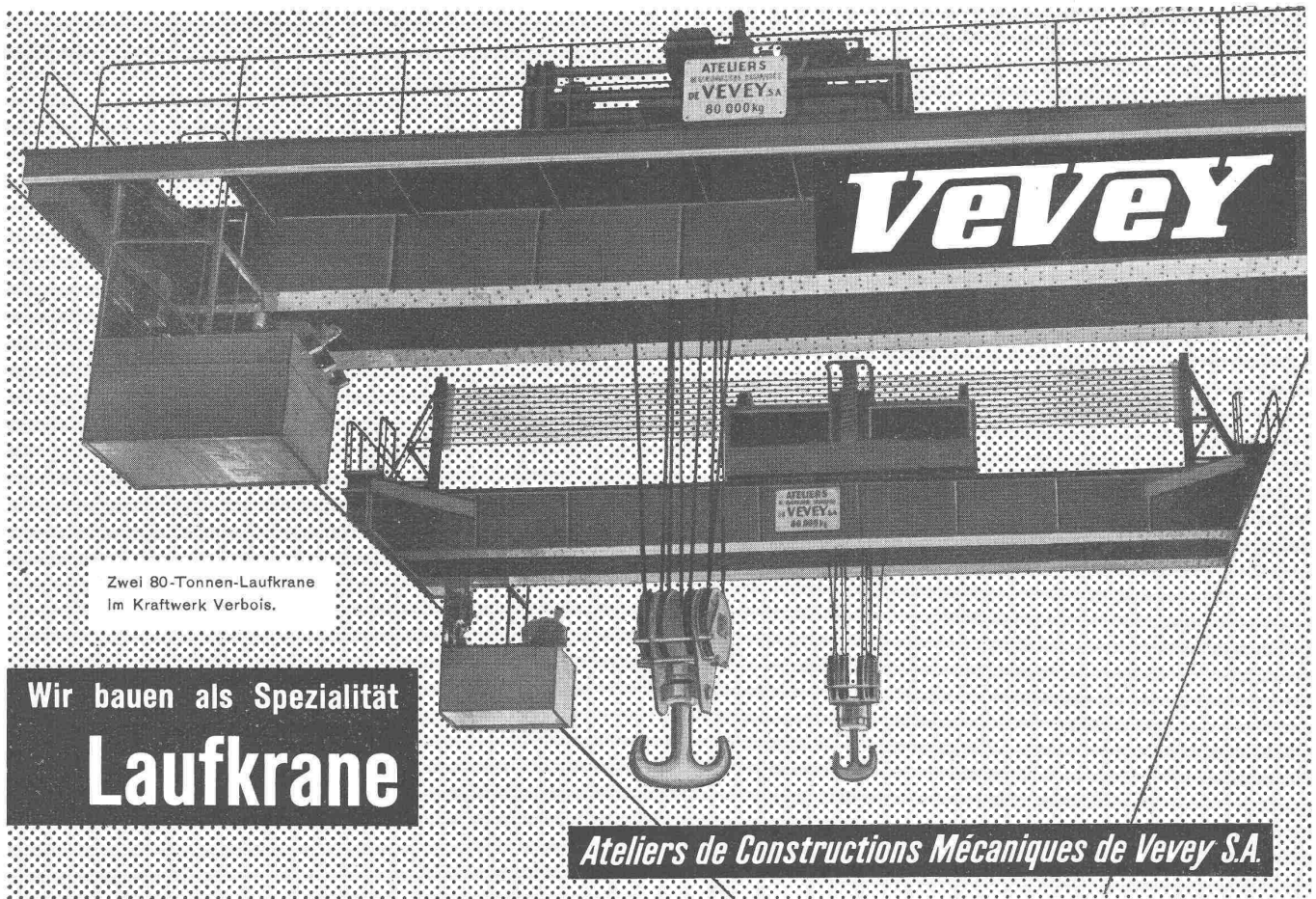
ALBIS-SPRECHSTATIONEN



FEUCHTIGKEITSBESTÄNDIGE SPRECHSTATIONEN FÜR
BAHNEN, KRAFTWERKE UND FREILUFTBETRIEBE

VERTRIEB DURCH: SIEMENS ELEKTRIZITÄTS-ERZEUGNISSE A.-G., ZÜRICH, BERN, LAUSANNE

An der Mustermesse Halle V, Stand 1248



Zwei 80-Tonnen-Laufkrane
Im Kraftwerk Verbois.

**Wir bauen als Spezialität
Laufkrane**

Ateliers de Constructions Mécaniques de Vevey S.A.



Wofatit

Wasseraufbereitung
*Das Verfahren
für hohe Ansprüche*

Jacques Tobler AG. Luzern
AUTOR. VERTRETER DER I.G. FARBEN

Schweizerischer Verband beratender Ingenieure

Association Suisse des Ingénieurs-Conseils (ASIC) Gegründet 1912
Fondée en

Die Mitglieder des Verbandes sind unabhängige schweizerische Ingenieure mit Hochschulbildung und ausgedehnter Erfahrung. Sie beschäftigen sich in ihren speziellen Tätigkeitsgebieten mit Projektierungen, Bauleitungen, Beratungen, Schätzungen, Gutachten, Schiedsgerichten, Ueberwachung und Prüfung von Arbeiten und Lieferungen. — Nähere Auskunft erteilen die Mitglieder, sowie das Sekretariat, Bahnhofquai 15, Zürich, von dem auch eine Liste mit weiteren Angaben über die einzelnen Mitglieder und ihre Tätigkeit bezogen werden kann.

M. Bärlocher, Bau-Ing. Speziell Wasser- und Tiefbau, Strassenbau Kurfürstenstr. 70, Tel. 3 44 29 Zürich	Ad. Meier, Bau-Ing. Speziell Eisenbeton, Stahl- und Holzbau Florhofstr. 2, Tel. 95 66 47 Wädenswil
H. Blattner, Bau-Ing. Speziell Wasser- und Tiefbau Nüscherstr. 30, Tel. 5 38 20 Zürich	Herm. Meier, Maschinen-Ing. Speziell sanitäre Anlagen Bahnhofquai 15, Tel. 3 19 48 Zürich
Dr. h. c. J. Büchi, Bau-Ing. Speziell Wasserkraftanlagen Bahnhofstr. 38, Tel. 3 83 92 Zürich	A. Meyer-Stehelin, Bau-Ing. Speziell Eisenbeton- und Stahlbau Steinenvorstadt 36, Tel. 2 85 60 Basel
Dr. sc. techn. M. Ebner, Ingénieur civil Spécialement aménagement de forces hydrauliques et distribution d'eau 15 Rue Beau-Séjour, Tél. 3 85 00 Lausanne	J. Nadler, Bau-Ing. Speziell Wasserkraftanlagen, Industrie- und Holzbau Tödiistr. 9, Tel. 7 42 55 Zürich
H. Eichenberger, Bau-Ing. Speziell Tiefbau, Wasserkraftanlagen, Eisenbeton Weinbergstr. 17, Tel. 8 38 78 Zürich	F. M. Osswald, Maschinen-Ing. Konditionierung und Dämmung von Vibration und Schall in Bauten und Industrieanlagen. Expertisen Römerstr. 37, Tel. 2 65 64 Winterthur
Alb. Eigenmann, Maschinen-Ing. Speziell Heizung, Lüftung, Sanitäre Anlagen Villa Isola, Tel. 8 78 Davos-Dorf Wylderstr. 6, Tel. 91 46 88 Kilchberg-Zch.	H. Roth, Bau-Ing. Speziell Wasserkraftanlagen Wernerstr. 24, Tel. 3 53 33 Bern
M. P. Enderlin, Bau-Ing. Speziell Wasser- und Tiefbau, Strassenbau, Kulturtechnik Gäuggelistr. 49, Tel. 2 27 20 Chur	H. Scherer, Bau-Ing. Speziell Stahlbau, Eisenbetonbau Hertensteinstr. 68, Tel. 2 06 88 Luzern
E. B. Geering, Bau-Ing. Speziell Eisenbeton-, Stahl- und Holzbau Riehenstr. 64, Tel. 4 68 32 Basel	H. W. Schuler, Elektro-Ing. Speziell elektr. Anlagen für Bahnen und Industrie, Stark- und Schwachstrom-Verteilanlagen für Grossbauten Tödiistr. 9, Tel. 3 91 84 Zürich
H. Gicot, Ingénieur civil Spécialement travaux publics et hydrauliques, constructions civiles, béton armé Avenue du Moléson 14, Tel. 6 69 Fribourg	L. Simmen, Bau-Ing. Speziell Hoch- und Tiefbau Talacker 34, Tel. 7 30 76 Zürich
W. Groebli, Bau-Ing. Speziell Industriebauten, industrielle Organisation Pelikanstr. 6, Tel. 7 05 96 Zürich	Ph. Stahel, Bau-Ing. Speziell Tiefbau, Wasserbau, Eisenbeton Augustinergasse 3, Tel. 3 41 09 Basel
Dr. h. c. H. E. Gruner, Bau-Ing. Speziell Wasserbau Nauenstr. 7, Tel. 4 59 86 Basel	A. Studer, Ingénieur civil Spécialement travaux publics et hydrauliques, constructions civiles, béton armé 7 Rue St. Honoré, Tél. 5 19 58 Neuchâtel
G. Gruner, Bau-Ing. Speziell Wasserbau und Tiefbau Nauenstr. 7, Tel. 4 59 86 Basel	H. Vautier, Ingénieur-civil Spécialement travaux publics, constructions civiles, travaux hydrauliques Grand'Rue 9, Tél. 9 55 26 Nyon
W. Hugentobler, Bau-Ing. Speziell Wasser- und Tiefbau, Strassenbau Rorschacherstr. 21, Tel. 2 78 06 St. Gallen	Th. Vögeli, Bau-Ing. Speziell Wasser- und Tiefbau, Strassenbau Belairweg 2, Tel. 2 16 12 Thun
P. Kipfer, Bau-Ing. Speziell Eisenbeton und Industriebau Monbijoustr. 97, Tel. 2 19 80 Bern	O. Ziegler, Bau-Ing. Speziell Eisenbetonbau, Stahlbau Kaufhausgasse 2, Tel. 2 19 13 Basel

Die Industrie an der Schweizerischen Mustermesse Basel 1944

INJECTA A.-G., Teufenthal

Mit dem im Jahre 1906 in Amerika unter dem Namen «Spritzguss» bekannt gewordenen Giessverfahren wurden die ersten Versuche in Europa im Jahre 1910 unternommen. Da die auf wissenschaftlicher Basis aufgebauten Legierungen noch nicht zur Verfügung standen, entwickelte sich diese Spezialtechnik jedoch nur sehr langsam. Im Jahre 1920, als kaum Näheres über die amerikanischen Erfolge in Europa bekannt war, begann die INJECTA die Spritzgusserzeugung. Die INJECTA A.-G. in Teufenthal bei Aarau, das älteste ganz auf Spritzguss spezialisierte Werk in Europa, leistet seit bald 25 Jahren hervorragende Pionierarbeit, und der Begriff Spritzguss ist untrennbar vom Namen dieses Unternehmens.

Der Spritzguss, der eine Meisterleistung der Metallgiesserei darstellt, kommt für alle Gebiete der Maschinen- und Apparateindustrie in Frage: kleinste Bestandteile für Uhrenwerke und Kleinapparate, Walzenlagerkäfige, Zahlen- und Prägerollen, Armaturen für Wasser und Gas, Bestandteile für die Nahrungsmittel- und Textilindustrie, Haushaltsgegenstände, Baubeschläge, Kreissägen, Bestandteile für die Elektrotechnik, für Fahrräder usw. werden serienmässig in den verschiedensten Legierungen im Spritzgussverfahren hergestellt. Alle diese Halb- und Fertigfabrikate gelangen auf den Markt unter der Marke INCA.

Die Anwendungsmöglichkeiten des Spritzgusses sind ausserordentlich vielseitig und mehrten sich ständig. Der Stand der INJECTA A.-G. an der diesjährigen Mustermesse, Halle V, Stand Nr. 1328, zeigt in anschaulicher und überzeugender Form, wie wertvoll diese Technik für die schweizerische Industrie ist.

H. Meidinger & Cie., Basel

Seit über 40 Jahren baut diese Firma Elektromotoren und Ventilatoren für alle industriellen Anwendungsgebiete. Der Entwicklung geräuschloser Aggregate hat sie sich ganz besonders gewidmet. Die geräuschlosen Meidinger-Orgelgebläse, die Spezialventilatoren für Lüftungsanlagen, die raschlaufenden vibrationsfreien Hochdruckgebläse sind denn auch in ganz Europa von der Fachwelt anerkannt und geschätzt.

Auf dem Gebiete der Staubausscheidung hat die Firma Spezialapparate entwickelt, die einen bedeutenden Fortschritt darstellen und sich überall bestens eingeführt haben. Es sind dies: Ventilator-Separatoren zum Fördern von Luft oder Gasen und gleichzeitigem Ausscheiden von Staub oder Flugasche, für allgemeine Saugzuganlagen, für Brenn- und Röstöfen, Trockenanlagen und industrielle Entstaubungen. Staubausscheide-Apparate System + G F + - Meidinger, eine Kombination von Ventilator-Separatoren als Vorausscheider und einer Schlauchfiltereinheit mit mechanischer Schüttelvorrichtung zur Reinigung, für zentrale Entstaubungsanlagen. Entstaubungsapparate Typ ROFI, eine vorteilhafte Einheit zur Einzelentstaubung oder zur Entstaubung kleiner Gruppen von Schleif- und Poliermaschinen oder allen anderen gewerblichen und industriellen Einrichtungen. Zentraligal-Abscheider mit höchstem Ausscheidungsgrad zum Abscheiden auch feinsten Staubes jeden Quantums, für allgemeine Entstaubungsanlagen und pneumatische Förderanlagen. Pneumatische Niederdrucktransport-Anlagen für alle Produkte der gesamten Industrie und besonders empfindliches Mahlgut der Lebensmittel- und chemischen Industrie.

Am Stand werden Neukonstruktionen von vollständig geschlossenen, ventilierten, tropf- und spritzwassergeschützten Motoren, teilweise in Verbindung mit Nieder-, Mittel- und Hochdruckventilatoren für alle möglichen Verwendungen, gezeigt. Ferner einige Spezialkonstruktionen wie Kühlschrankschaltern, Motoren mit aufgebautem Schalter und Getriebemotoren.

Landis & Gyr, Zug

Das für die diesjährige Mustermesse ausgegebene Leitmotiv der Arbeitsbeschaffung kennzeichnet sinngemäss die Erzeugnisse von Landis & Gyr, überwiegt doch der Arbeitsaufwand für die Herstellung dieser Apparate gegenüber dem Materialaufwand bedeutend.

Am Stand wird erstmalig eine getrennte Gruppe von Spezialapparaten für die Industrie in Form praktischer Mess- (Fortsetzung siehe Anzeigenseite 8)

UTO

Aufzug- und Kranfabrik A.-G. Zürich-Altstetten

Telephon 5 53 10

Unsere Spezialitäten:

Elektr. Aufzüge für jeden Zweck
Elektro-Züge — Elektro-Katzen
Transport-Anlagen — Krane
Roll- und Schiebetor-Antriebe

Unsere

Elektro-Züge neuester Konstruktion



sind nach den letzten Erfahrungen im Hebezeugbau konstruiert.

Hauptvorzüge:

1. Patentierte Steuerung mit Druckknopfschalter mit höchster Betriebssicherheit.
2. Automatische, doppelt wirkende Backenbremse, durch Servo-Motor betätigt, ohne Bremsmagnet mit dessen Nachteilen.
3. Zwangsläufige Seilführung mit Seilbewicklungs-Vorrichtung.
4. Feingang 1:10 mit durch Motor betätigter Kupplung.

Spiral

VERZÄHNUNGEN

Sauter/Bachmann & Cie

ZAHNRÄDERFABRIK

Netstal/Gl.

ANNEN

Halle V, Stand 1312

PERSONENSUCH-ANLAGEN

für Handel und Gewerbe, Verwaltung, Krankenhäuser, Industriebetriebe

VIVAVOX

die moderne Gegensprechanlage mit Lautsprechern und vorteilhafte Ergänzung des Telefons

AUTOPHON A.-G., SOLOTHURN

Spezialfabrik für Telephon-, Signalanlagen und Radio Techn. Bureaux: Zürich, Basel, Bern

Generalvertretung für die Westschweiz: Téléphonie S. A., Lausanne

KRIENS
Bell

AG. der Maschinenfabrik von Theodor Bell & Co., Kriens-Luzern

Wasserturbinen, Hebezeuge, Gross-Gaserzeuger



*Stahlbrücken
Stahlhochbauten
Wehranlagen
Kesselbau*

ingenieteter und geschweisster Ausführung

BELL KRIENS

aufgaben und ihrer Lösungen gezeigt. Eine Messgruppe für Fern- und Summenzählung gestattet eine einfache und wirtschaftliche Leitungsführung für die Stromverbraucher eines Industriebetriebs, da solche mit verschiedenen Tarifen an die gleiche Verteilanlage angeschlossen werden können. Die wärmetechnischen Apparate sind mit Spezialproblemen aus dem Heizungsgebiet vertreten. Der neue Temperaturregler für Progressivsteuerung dient der Fernsteuerung von Durchgangs- und Mischventilen von Wärmeumformern usw. Bei Zentralheizungsanlagen für grössere Gebäude leisten die gezeigten vollautomatischen Regelanlagen wertvolle Dienste.

Unter den Spezialapparaten für die Elektrizitätswirtschaft sei die neue Fernsteuerung erwähnt. Die Steuerbefehle werden durch Ueberlagerung des bestehenden Verteilnetzes mit Tonfrequenz-Steuerimpulsen übertragen; das Verfahren lässt sich somit überall ohne Schwierigkeit einführen. Die gezeigte Fernwirkanlage für Simultanbetrieb demonstriert gleichzeitiges Fernzählen, -messen, -steuern und -sprechen über einen Mehrfachübertragungskanal. Auf der Senderseite wird der neue Fernmessgeber mit Photozellensteuerung vorgeführt, mit dem bei Energieaustausch, Energiebezug oder -lieferung auf dem gleichen Instrument angezeigt werden können.

Der neu geschaffene Ansprechzähler für Ueberspannungsableiter hält die Anzahl der abgeleiteten Ueberspannungen, sowie deren Intensität nach drei verschiedenen Stärkegraden in entsprechenden Zählwerken fest. Ein neuer Spezialzeitschalter mit Tages- und Wochenprogramm erlaubt, die Aufheizung grosser Heisswasserspeicher auf beliebige Wochentage zu beschränken oder an solchen Tagen zu sperren. Weitere Schaltkombinationen können durch einen eingebauten Programm-Wahlschalter vorgenommen werden. Die zuverlässige Aufladung von Akkumulatorenbatterien besorgt ein neues Batterieüberwachungsgerät mit einem Gleichstromrelais hoher Empfindlichkeit. Die elektrischen Zentral- und Signaluhren «Inducta» sind mit Systemen für Eigenstrom- und Fremdstrombetrieb vertreten.

Schindler & Cie. A.-G., Luzern

Sinnfällig wird im Stand Nr. 1412, Halle V, die Exportverbundenheit dieser bestbekannten Spezialfabrik für Aufzüge und Elektromotoren, die heute auf 70 Jahre erfolgreicher Tätigkeit zurückblickt, demonstriert. Grössere Bauobjekte in der Schweiz gaben dieser Firma die Möglichkeit, die Konstruktion

von Höchstleistungs-Aufzügen, wonach jetzt schon Nachfrage für den Export vorhanden ist, weiter zu entwickeln.

Eine elektrische Aufzugmaschine mit automatischer Feinabstellung, System Schindler, mit der patentierten Kaskadenschaltung von zwei Motoren wird im Betrieb gezeigt. Durch einen elektrischen Schaltvorgang reduziert sich die Drehzahl der Motoren und damit die Geschwindigkeit der Aufzugskabine beim Einfahren in die Etage. Dadurch wird eine grosse Anhaltgenauigkeit erreicht. Dieser Antrieb eignet sich vorzüglich für Aufzüge mit einer Fahrgeschwindigkeit bis rd. 2 m/s. Bei grösseren Fahrgeschwindigkeiten verwendet Schindler Antriebe mit Ward-Leonard-Schaltung.

Auch im Werkzeugmaschinenbau werden die Vorteile der Ward-Leonard-Schaltung ausgenützt. Für diesen Zweck wird gezeigt, wie eine kleine, in einen Block zusammengebaute Umformergruppe, bestehend aus Wechselstrommotor, Gleichstrom-generator und Erregermaschine, den die Werkzeugmaschine antreibenden Gleichstrommotor mit verschiedenen Drehzahlen laufen lässt. Eine andere Art der Drehzahlregelung wird in einem Frequenz-Umformer gezeigt. Der Drehstrom von 50 Per. wird in 100 bis 250 Per. umgeformt, was einer Motor-Drehzahl von 6000 bis 15 000 U/min entspricht.

Als willkommene Neuerung findet man den Nähmaschinenmotor mit Friktionskupplung und eingebauter Niederspannungsspule für die Arbeitslampe. Eine Reihe von Normal- und Spezialmotoren für verschiedenartigste An- und Einbaumöglichkeiten zeigt, dass Schindler nicht nur im Aufzugbau führend ist, sondern auch im Elektromotorenfach mit der Zeit geht.

Schweiz. Isola-Werke, Breitenbach

Im Stand Nr. 1388, Halle V findet man in erster Linie die verschiedensten Leitertypen mit thermoplastischer Soflex-Isolation, u. a. Installationsdrähte und -seile, Rundschnüre, Apparateschnüre mit dem SEV-Kennfaden, deren Vorteile bereits in weiten Kreisen anerkannt sind. Diese Vorteile sind: kleiner Raumbedarf, daher Möglichkeit der Verlegung von z. B. 2,5 mm² Aluminium in gleiche Installationsrohre wie für Gummidrähte mit 1 mm² und 1,5 mm² Kupferleiter. Als neues Produkt darf besonders der neue Soflex-Bleikabel-Typ mit verstärkter Isolation erwähnt werden. Dieser dürfte in vielen Beziehungen dem Gummi-Bleikabel überlegen sein.

Die Steatit-Produkte haben durch Zugliederung neuer Modelle und Typen eine starke Bereicherung erfahren. Interessant sind die Beispiele der metallisierten Bestandteile für die Hochfrequenztechnik. (Fortsetzung siehe Anzeigenseite 10)

Einen vorzüglichen Schutz von Aluminiumteilen erzielen Sie mit der

EMATALIERUNG

ALUMINIUM
anodisch oxydiert

(Mikrobilder)

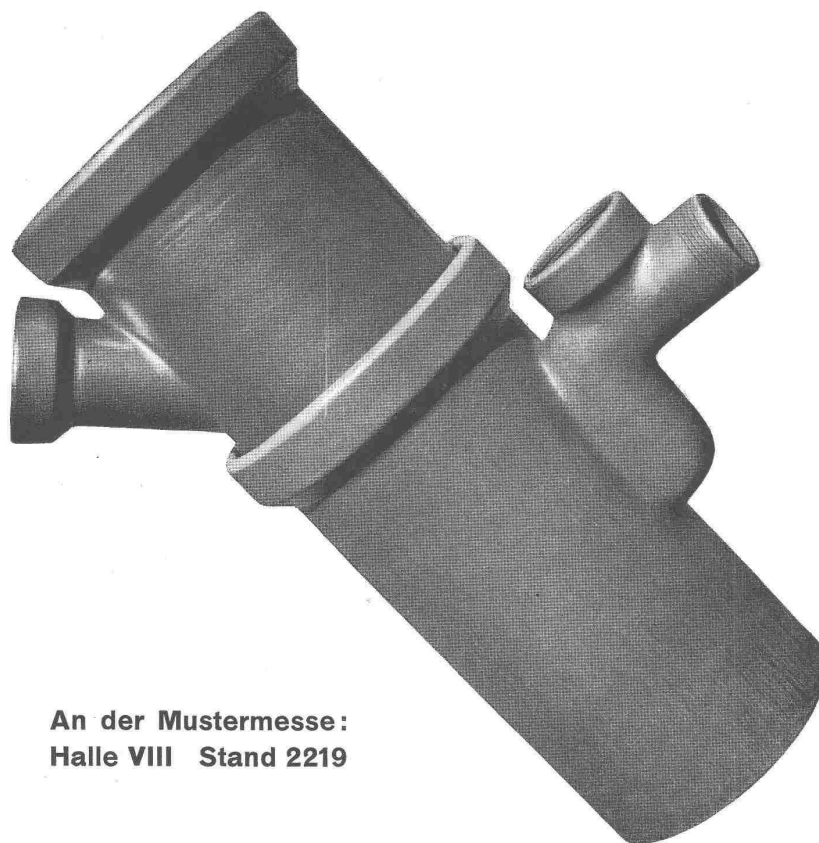
Aluminium emataliert
Belichtung sechsmal länger

Dieses neueste und modernste Verfahren der anodischen Oxydation erzielt eine bedeutende Erhöhung der chemischen und mechanischen Widerstandskraft des Aluminiums.

Aluminium-Schweisswerk A.-G. - Schlieren-Zürich
Abteilung Elektro-Chemie

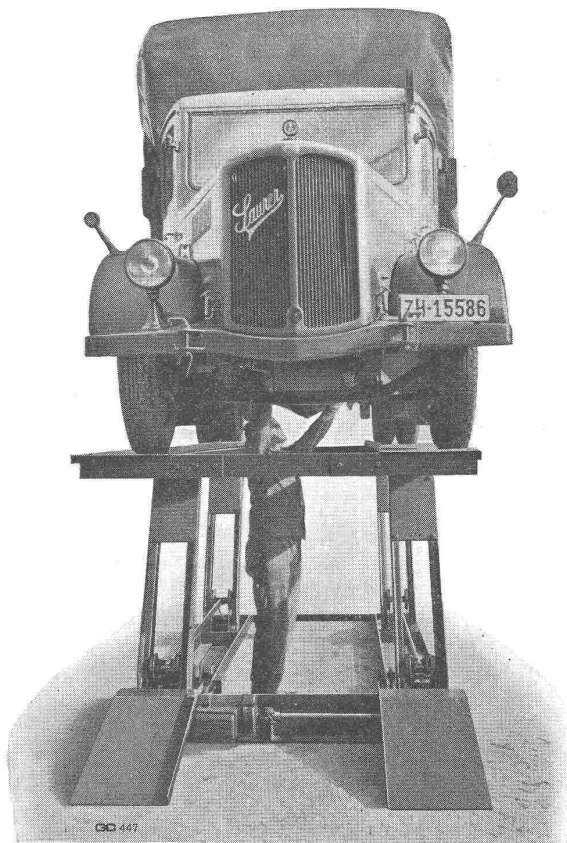


Unser Qualitäts-Zeichen
für säurefestes Steinzeug



An der Mustermesse:
Halle VIII Stand 2219

**SCHWEIZERISCHE STEINZEUG-RÖHREN-
FABRIK A.G. SCHAFFHAUSEN**



GC
GEILINGER & CO. WINTERTHUR

Eisenbau-Werkstätten

Mustermesse Basel / Halle IX, Stand 2618



Elektro- Hebebühne

Patent 211997

Inhaberin schweizerischer und ausländischer Patente

ELWA ELEKTRO AG. ZÜRICH




WIR BAUEN ALS SPEZIALITÄT
ARMATUREN & PUMPEN
IN ALUMINIUM-LEGIERUNGEN
FÜR DIE CHEMISCHE INDUSTRIE

METALLGIESSEREI &
ARMATURENFABRIK **LYSS**







Dachpappen

in bewährter Qualität

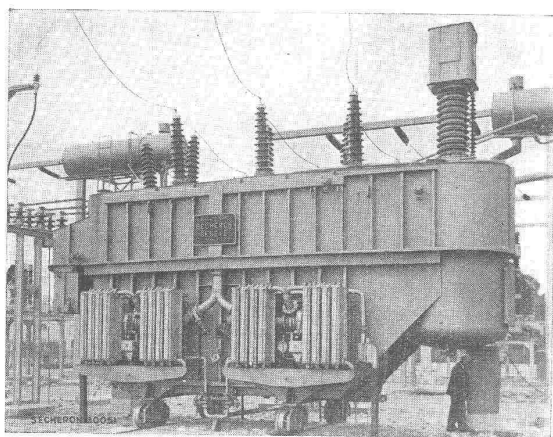
MEYNADIER

MEYNADIER & CIE. A.G. ZÜRICH
Vulkanstrasse 110 Telefon 5 52 57
Bern, Seidenweg 24, Tel. 3 75 39

Lohse SWB

Besuchen Sie unsern Stand No. 2241, Halle VIII, an der Mustermesse Basel

SÉCHERON



Rhone-Kraftwerk Verbois bei Genf. — Erster am Ort montierter Dreiwicklungs-Transformator, 25 000 kVA, 19/135/160 kV, mit Stufenregelung unter Last auf Unter- und Mittelspannung.

Mit Lichtbogen-Schweissapparaten und „Exotherme“-Elektroden geschweisster Kessel.

LICHTBOGEN-
SCHWEISSAPPARATE

„EXOTHERME“-
ELEKTRODEN

Schweisssdemonstrationen
auf der MUBA

Halle VI

Stand 1515

S. A. DES ATELIERS DE SÉCHERON - GENÈVE

Ein Hinweis auf die richtige Verwendung von Isolierlacken für elektrische Wicklungen wird manchem Besucher sehr nützlich sein. Ebenso zeigen die vielen Bestandteile aus Hartpapier, Hartgewebe usw. die vielseitige Einsatzmöglichkeit der geschichteten Kunstharz-Produkte. Es sei auch noch auf das Produkt Isodur hingewiesen, das für säure- und laugenfeste Leitungen und Auskleidungen von der Firma verarbeitet wird.

Maschinenfabrik Oerlikon

Die Maschinenfabrik Oerlikon zeigt in Halle V, Stand 1382, eine Auswahl ihrer bewährten Produkte, sowie Vorführungen von Apparaten und Maschinen.

Das grosse Wandbild auf der Abschlusswand des Standes mit dem modernen Trolleybus zeigt den Einbau der wichtigsten Teile der elektrischen Ausrüstung dieser Fahrzeuge. Der Triebmotor und die Schaltapparate werden teilweise im Betrieb gezeigt, der Steuerkontrollier kann von den Besuchern mit einem Handhebel bedient werden.

Zur genauen Messung der abgegebenen Leistung von Kraftmaschinen oder der benötigten Leistung von Arbeitsmaschinen werden immer mehr die elektrodynamischen Leistungswaagen (Abb. 1) verwendet. Die Maschinenfabrik Oerlikon baut seit über 30 Jahren Leistungswaagen. Sie bestehen aus einer Gleichstrommaschine, die als Motor oder Generator arbeiten kann und deren Stator drehbar gelagert ist. Das auf den Stator ausgeübte Drehmoment wird mit einer angebauten automatischen Präzisionswaage oder mit aufgelegten Gewichten bestimmt. Je nach dem Verwendungszweck können solche Maschinen auch für Drehstrom, motorisch oder generatorisch arbeitend, gebaut werden. Im Ausstellungsstand wird eine solche Leistungswaage im Betrieb vorgeführt. Die Schaltung gestattet, die Leistungswaage sowohl generatorisch als auch motorisch arbeitend vorzuführen.

Der letztes Jahr geschaffene Condex-Motor, ein Einphasen-Wechselstrom-Motor mit grossem Anzugsmoment, hat dank seiner Einfachheit, seines günstigen Betriebsverhaltens und speziell auch wegen seines hohen Anzugsdrehmomentes vielseitige Anwendung gefunden; er wird als Kompressormotor für Kältschränke besonders bevorzugt.

Elektrisches Glühen, Härten und Schmelzen. Die Erzeugung von Wärme durch hochfrequente Ströme bietet in der Metallindustrie ganz erhebliche Vorteile. Die Wärme wird im Metall selbst erzeugt. Glühprozesse können deshalb auch im Vakuum durchgeführt werden. Beim Schmelzen lässt sich der Schmelzprozess sehr einfach und genau steuern durch die Regu-

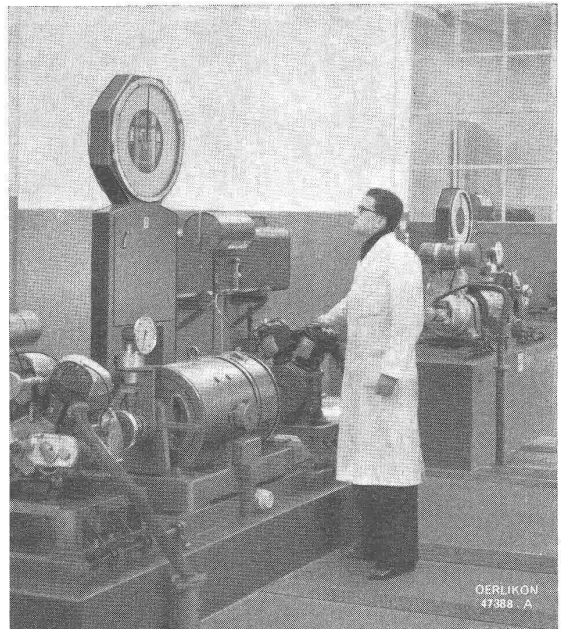
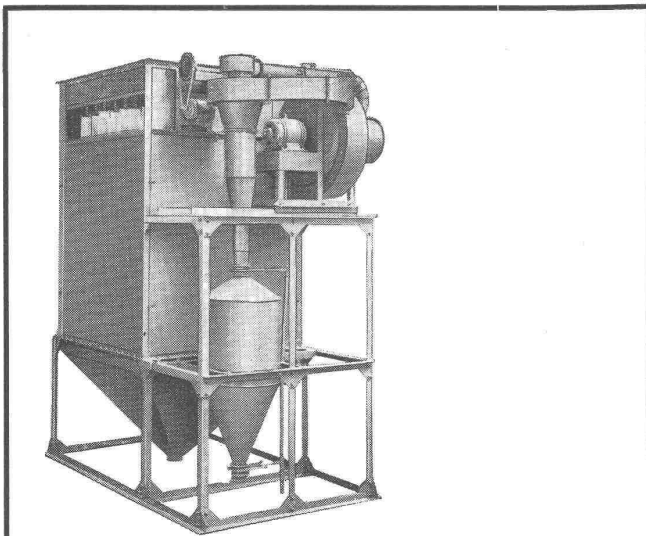


Abb. 1

lierung der Generatorspannung. Auch Schmelzungen lassen sich im Vakuum oder in einer neutralen Gasatmosphäre ausführen. Eine spezielle Anwendung des Glühens besteht in der Oberflächenhärtung von Stahl. Die Erwärmung geht von der Oberfläche aus und erfolgt bei genügender Leistung in sehr kurzer Zeit, sodass die Wärme nicht gegen den Kern abfließt.

Der ausgestellte Mittelfrequenzgenerator für eine Leistung von 10 kW liefert Wechselströme von 10 000 Hz. Zum Antrieb des Generators können je nach Umständen KA-, TNA- oder Combi-Motoren verwendet werden. Eine Kondensatorbatterie entlastet den Generator von der Blindstromlieferung.

(Fortsetzung siehe Anzeigenseite 12)



Neuzeitliche Staubausscheidung durch

Meidinger-Staubausscheider

mit und ohne Stoff-Filter, für alle Staubarten



H. Meidinger & Cie., Basel 4

CTW
MUTTENZ

Dachpappen
Isoliermaterialien
Schallschutzmittel
Asphaltgewebeplatten
Bituminöse Bindemittel
Abdichtungs-Materialien
Klebe- und Vergußmassen
Teer- u. Asphalt-Emulsionen
Parkett- und Belags-Asphalte
Karbolineen und Imprägnieröle
Fugen-, Muffen- und Spezialkitte
Anstrich- und Konservierungsmittel
Teer-, Asphalt- und Bitumen-Produkte

aller Art durch

CHEMISCH-TECHNISCHE WERKE
MUTTENZ-BASEL Gegr. 1887

Tel. 9 30 22

SAUTER

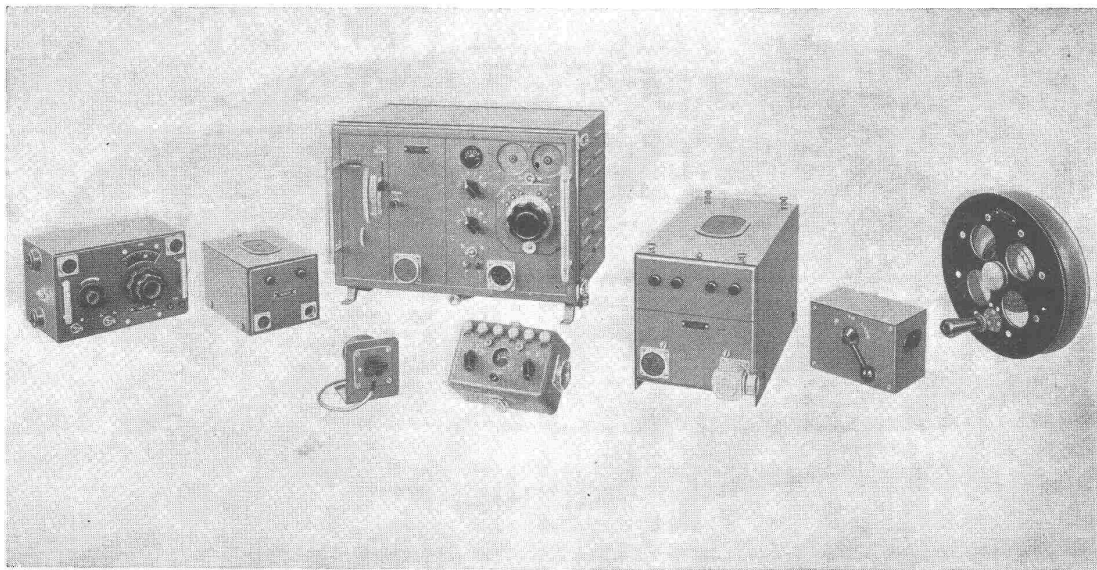


Regler und Schaltapparate
für Heizung, Lüftung, Kühlung und Luftkonditionierung

Elektrifizierung
Industrieller Wärmeanlagen, Grossboiler, Elektrodampf-Kessel

FR. SAUTER A.-G., Fabrik elektr. Apparate, BASEL

MUBA - Stände Nr. 1272 und 1282, Halle V



Drahtlose Sende- und Empfangsanlage

für Telefonie und Telegraphie in Flugzeugen. Elektrische Fernsteuerung für 6 fest einstellbare Wellenlängen, ein Erzeugnis der **Hasler & Co. Bern**

Alleinverkauf durch:

PERAVIA A.G. BERN

BORDINSTRUMENTE UND APPARATE FÜR DIE AVIATIK



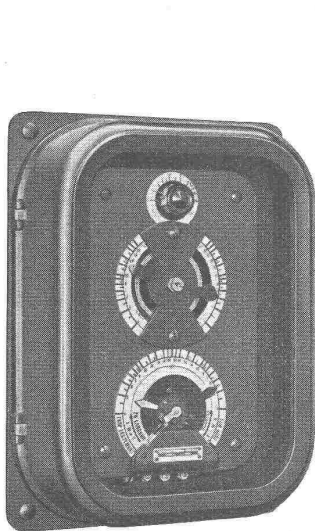


Abb. 2

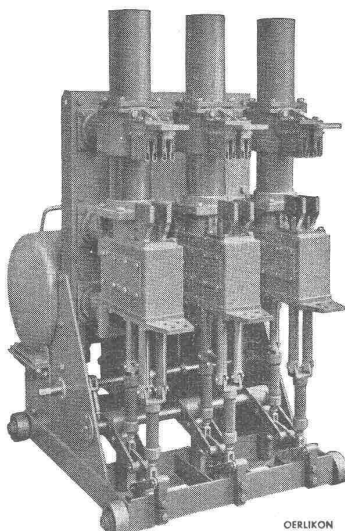


Abb. 3

Apparatebau. Die neue Parallelschalteinrichtung (Abb. 2), die von der Maschinenfabrik Oerlikon entwickelt wurde und unter dem Namen «Ultraparapid-Synchronisator» auf den Markt gebracht wird, erlaubt, Parallelschaltungen viel rascher und mit viel grösserer Präzision vorzunehmen, als dies mit den bisher üblichen Einrichtungen möglich ist. Untersuchungen haben gezeigt, dass Parallelschaltung von Netzen noch möglich ist, auch wenn die Differenz ihrer Frequenzen bis 2 % beträgt. Die neu geschaffene Einrichtung berücksichtigt sowohl Frequenzdifferenzen als auch die Schaltereigenzeit. Der Einschaltbefehl an den Kuppelschalter wird immer so gegeben, dass die Parallelschaltung bei genauer Phaseneinstimmung erfolgt. Der Apparat lässt sich auf einfachste Weise den jeweiligen Betriebsverhältnissen anpassen. Man kann z. B. die grösste Frequenzdifferenz, die man für die Parallelschaltung zweier Netze noch zulassen will, auf einer Skala einstellen. Der Ultraparapid-Synchronisator nimmt, sobald die Frequenzdifferenz

den eingestellten Wert unterschreitet, die nächste Gelegenheit wahr, um die Parallelschaltung vorzunehmen. Die Einrichtung bietet die grösste Betriebssicherheit bei raschester Parallelschaltung. Sie wird an der Mustermesse im Betrieb vorgeführt.

Die Druckluftschneid- und Schneidemaschine (Abb. 3), als absolut betriebssichere Schalter, werden in immer grösserer Masse in Zentralen und Unterwerken verwendet. Der ausgestellte Druckluftschalter für 4000 A Nennstrom bei 10 bis 16 kV Betriebsspannung hat ein Abschaltvermögen von 500 000 kVA.

Die Schweiss-Umformergruppe Typ 51/53, für Schweissströme von 15 bis 350 A, ist für Reparaturwerkstätten mit mittlerem bis schwerem Schweissbetrieb geeignet. Auch da wo der einphasige Anschluss von Schweisstransformatoren nicht zugelassen wird, kann diese Umformergruppe verwendet werden. Mit dem kleinen, tragbaren Schweisstransformator Typ ESTk 175, für Schweissströme von 20 bis 175 A, lassen sich alle üblicherweise vorkommenden Schweissarbeiten zufriedenstellend ausführen. Der Transformator gestattet, die Schweissstromstärke stufenlos zu regulieren. Er kann — dank seines kleinen Anschlusswertes — in den meisten Fällen ohne Kondensatorbatterie verwendet werden.

Ein fahrbarer Baukompressor, angetrieben von einem Drehstrom-Combi-Motor mit automatischem Anlauf, ist in einem Fahrzeug der Firma Gebrüder Merz A.-G., Fabrik für Spezialfahrzeuge, Dulliken bei Olten, eingebaut. Die Fördermenge des Kompressors beträgt 3800 bis 4000 l/min. Zwei Niederdruck- und ein Hochdruckzylinder komprimieren die Luft in zwei Stufen. Der Motor, der Kompressor und der Zwischenkühler werden durch einen Ventilator luftgekühlt, so dass zum Betrieb der Anlage kein Wasser benötigt wird. Der Kompressor ist mit einer vollautomatischen, pneumatischen Leerlaufeinrichtung versehen. Der Combi-Motor kann für alle üblichen Spannungen der Drehstromnetze mit 50 Per/s geschaltet werden. Die Gruppe ist auf dem Stand der Firma Gebrüder Merz, Stand Nr. 2715, Halle 9, in Betrieb zu sehen.

Die «Norm-Mitteilungen», Hauszeitschrift der Firmen Luwa und Metallbau A.-G. in Zürich-Albisrieden, präsentieren sich in Nr. 13, 1943, in der gewohnten sorgfältigen Ausführung reich illustriert. Ein längerer Artikel orientiert über die Entwicklung der Klima-Technik, ein weiterer über die moderne «Ordnungstechnik in Werkstätten». Hier werden die anschaulichen, von der Metallbau A.-G. hergestellten Ordnungsgeräte für Werkzeugaufbewahrung, Organisation der Werkstätte, Transportgefässe und deren Prinzipien geschildert.

Brunner & Co. Hoch- u. Tiefbau Zürich 2

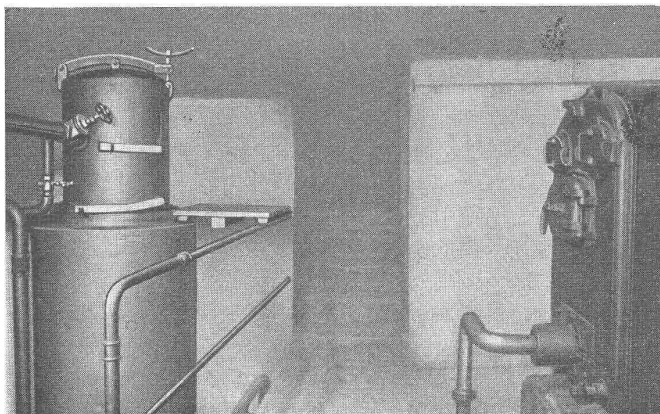
Seit 1830 am Schanzengraben

Abteilung Zimmerei

Neuzeitliche Holz-Konstruktionen Baracken
Fabrikbauten Lehrgerüste Treppenbau

Luftschutzbauten

Unverbindliche Beratung und Kostenvoranschläge



Holzgas

die rationellste Heizung!

Holzgas-Generatoren Holzkohlengas-Generatoren

für Industrie-Oefen, Dampfkesselbeheizung, Zentralheizungen, Trockenanlagen. 20 000 bis 2 Mill. kcal/Std. Leistungsfähigkeit. Einfache Bedienung und vollautomatischer Betrieb. Offiziell geprüft vom Schweiz. Verein von Dampfkessel-Besitzern.

Erstellung ganzer Anlagen

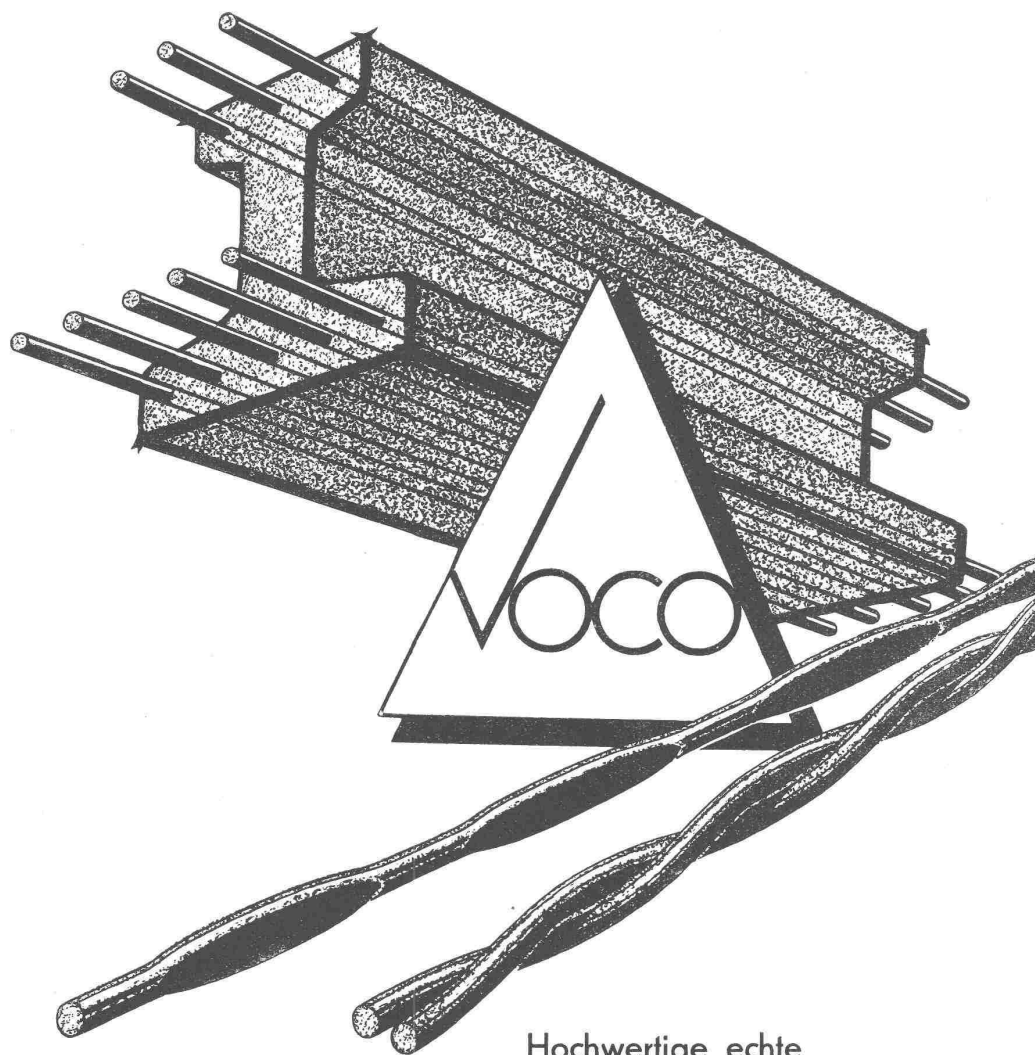
LAUSANNE Rue du Lion d'Or 4

Telephon Nr. 38413

SOCIÉTÉ ANONYME
DES
GÉNÉRATEURS

SAG

AKTIENGESELLSCHAFT
FÜR
GENERATOREN



Hochwertige echte

Stahldrähte

für das Baugewerbe

Festigkeit bis 200 Kg. per mm²

für **vorgespannten Beton**

für **Armierung von Serien-Produkten**

für **allgemeine Bauzwecke**

lieferbar in glatter oder verseilter Form

in Ringen oder in gerichteten Stäben bis 12m Länge

Spezialität: Stahldrahtprofil „VOCO“ (patentiert) für höchste Haftfestigkeit im Beton

VOGT & CO. DRAHTWERKE REINACH (AARGAU)

Melocol, der hochwertige Kunstharzleim der CIBA, kann sowohl für die Kalt- wie auch für die Warm- und Heiss-Verleimung verwendet werden. Die mit Melocol erzielten Verleimungen besitzen eine derart hohe Festigkeit, dass beim gewaltsamen Trennen der verleimten Holzstücke diese stets im Holz reissen und nicht in der Leimfuge. Verleimungen mit Melocol H sind gegen kaltes Wasser, Feuchtigkeit und Schimmel beständig. Melocol M zeichnet sich ausserdem durch seine Kochwasserbeständigkeit aus.

Die Möglichkeit, nicht nur absolut solide, sondern auch formschöne Bau-Elemente in beliebigen Dimensionen herzustellen, hat dem Holzbau eine neue Entwicklung erschlossen und wird ihm über die jetzige Kriegszeit hinaus eine zusätzliche Anwendung sichern. In den letzten Jahren sind Hetzerkonstruktionen grössten Ausmasses mit Melocol verleimt worden. Das imposanteste Beispiel ist die Erstellung der neuen Mustermesse-Hallen in Basel, die in diesem wie im vorletzten Jahr in Rekordfrist eine Ausdehnung der Messe ermöglichte, die in Kriegzeiten ohne diese neue Konstruktion undenkbar gewesen wäre. Selbst beim Aufrichten mitten im Winter haben sich trotz Regen, Schnee und Frost keinerlei Nachteile gezeigt; Melocol hat sich dabei als absolut wetterfest erwiesen.

Melocol-Verleimungen bieten auch auf vielen anderen Anwendungsgebieten Vorteile. In der Möbelindustrie wird Melocol sehr geschätzt, besonders für die Ausführung feinsten Furnierarbeiten. An der diesjährigen Mustermesse zeigt die Firma August Hofstetter Möbelfabrik A.-G. am Stand der Gesellschaft für Chemische Industrie in Basel neue Furniertechniken, unter Verwendung von Melocol. Auch für die Herstellung von Sportgeräten wird es mit Vorteil verwendet. Gebogene, eichene Handläufe, Treppenwangen und Futterbretter sind mit Melocol-Verleimung viel wirtschaftlicher und schneller herzustellen als in massiver Ausführung. Mit Melocol kann Sperrholz absolut wasserfest verleimt werden, was speziell für Betonschalungen sehr wichtig ist.

Melocol H eignet sich für Kalt-, Warm- und Heissverleimung, Melocol M dagegen nur für Heissverleimung. Die Melocol-Leimschicht wird nach dem Abbinden porös und lässt Luft, Feuchtigkeit und Wärme zirkulieren, sodass die verleimten Platten ein hohes Stehvermögen aufweisen. Bei gerbstoffhaltigen Hölzern treten keinerlei Verfärbungen auf.

Melocol H-Leim wird in Pulverform geliefert. Er wird mit dem nötigen Füller, Härter und kaltem Wasser vermischt, kalt auf die zu verleimende Fläche aufgetragen und unter Druck zum Abbinden gebracht. Melocol H in Pulverform kann in gut verschlossenen Fässern, kühl und trocken gelagert, während vielen

Monaten aufbewahrt werden. Für den kleineren Verbraucher wird eine praktische gebrauchsfertige Trockenmischung unter der Bezeichnung Melcol-Fix geliefert, die, mit kaltem Wasser angerührt, einen sofort verwendbaren Leim ergibt. Die Abbindezeit des Leimgutes erfolgt entweder im geschlossenen Raum oder im Freien bei gewöhnlicher Temperatur (Kaltabbindezeit). Bei Temperaturen unter 15° C sollte im allgemeinen nicht gearbeitet werden, da sonst die Abbindezeit, resp. Spannzeit zu lange dauert. Diese ist jedoch wesentlich abkürzbar, wenn die zu verleimenden Stücke nach Auftragen des Leimes und Einspannen erwärmt werden können, was bei heizbaren Formen oder Heizplattenpressen möglich ist (Heissabbindezeit).

Melocol M wird mit Wickenmehl als Füllmittel verwendet. Je nach der gewünschten Güte der Verleimung wird mehr oder weniger Wickenmehl zugesetzt. Zusätze bis zu 100 % Wickenmehl, berechnet auf Melocol M, ergeben kochwasserfeste Verleimungen. Auch bei Zusatz von 200 bis 400 % Wickenmehl ergeben sich noch Verleimungen, die hinsichtlich Qualität der Kasein-Verleimung absolut ebenbürtig sind. Ferner ist Melocol nicht alkalisch wie die Kasein-Leime; er schlägt daher praktisch nicht durch und die Leimlösungen haben eine erheblich längere Verwendungszeit als die Kasein-Leime. Weiterhin ist die Anwendung praktisch unabhängig vom Feuchtigkeitsgehalt der zu verleimenden Hölzer; es können Hölzer mit einem Wassergehalt von 5 bis 15 % verwendet werden. Die Verleimungsbedingungen halten sich hinsichtlich Temperatur, Druck und Presszeit im gleichen Rahmen wie bei der Kasein-Verleimung.

Meynadier & Cie., A.-G., Zürich-Altstetten

Die Ausstellerfirma, die in Zürich-Altstetten eine leistungsfähige Dachpappenfabrik besitzt, zeigt als Spezial-Unternehmung der Isolationsbranche in Halle VIII, Stand 2241 an verschiedenen Modellen wasserdichte Isolierungen, wie sie mit Erfolg in der Praxis durchgeführt werden. Sie verzichtet bewusst auf die Schaustellung grösserer Mengen der verschiedensten Sorten Dachpappen.

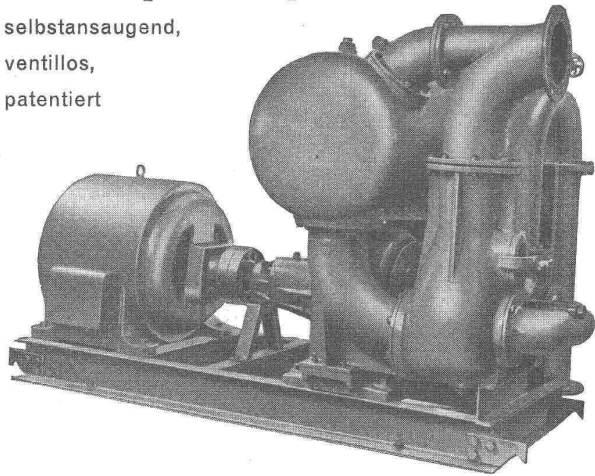
Unter dem Namen Asphaltoid fabriziert die Ausstellerin eine elastische, teerfreie Bitumen-Gewebeplatte, die zufolge ihrer zähen Einlage aus Jute/Hanf besonders geeignet ist für Terrassen-, Grundwasser- und Tunnelisolierungen, also hauptsächlich dort, wo die neutrale Isolierschicht zwischen Betonkörper eingelegt wird.

Die Ausstellerin zeigt an Modellen in Originalgrösse u. a. die Ausbildung eines mehrlagigen Kiesklebedaches mitsamt An-

(Fortsetzung siehe Anzeigenseite 16)

Baupumpen

selbstansaugend,
ventillos,
patentiert



Saughöhen bis 9 m, Leistungen 1—500 Liter/Sek. Kein Bodenvakuum - Keine Klappe im Saugstutzen - Keine Hilfs-Vakuum-Pumpe - Jederzeitiges automatisches Ansaugen auch nach Lufteintritt im Saugrohr. Keine reibenden, sich abnützenden Flächen, daher unempfindlich gegen Sand, Schlamm und Kies.

Klienten schreiben uns aus freiem Ermessen:

„Der störungsfreie und sozusagen bedienungslose Betrieb ist einfach unübertreffbar. Die sichere Vermeidung des Ansteigens des Wassers während der Aushub- und insbesondere Betonierungsarbeiten wird mit keinem andern Pumpensystem erreicht“.

„Ich möchte nicht unterlassen, Ihnen mein Lob auszusprechen über die vollautomatische Pumpe, die während aller Fundationsarbeiten beim Turbinenbau ausgezeichnet funktionierte, z. T. in ununterbrochenem Tag- und Nachtbetrieb, ohne irgendwelche Störung und tatsächlich ohne nennenswerte Wartung“.

Maschinenfabrik d. Sihl a. Zürich
Gegründet 1871 Telephon 335 14

Die Baugarantie-Versicherung der „Winterthur-Unfall“



VORTEIL

3

Das Verfahren ist einfach!

Der Abschluß einer Baugarantieversicherung ist denkbar einfach: 1) Der Bauunternehmer stellt den Antrag auf unserm Formular - 2) Nach Prüfung und Gutbefund fertigen wir zuhanden des Bauherrn den Garantieschein aus - 3) Gegen diesen Garantieschein verzichtet der Bauherr auf Garantierücklässe (oder andere Sicherheiten) und überweist nach Genehmigung der Schlußabrechnung den Werklohn ohne weiteren Abzug. Auskunft und Prospekte durch die

Winterthur
UNFALL

Schweiz. Unfallversicherungs-Gesellschaft in Winterthur



Elektrische Einrichtungen für das Theater

Beleuchtungs-Anlagen für Haus und Bühne, Bühnenregler, Rampen-
und Oberlichter, Spielflächen- und Horizontbeleuchtung, Versatz-
und Vorbühnenbeleuchtung, Bildwerfer, Bühnenscheinwerfer,
elektrische Antriebe für Bühnenmaschinen



SIEMENS ELEKTRIZITÄTS-ERZEUGNISSE AG · ABT. SIEMENS-SCHUCKERT
ZÜRICH · LÖWENSTRASSE 35 · TEL. 53 600



SANDGUSS

bis zu den grössten Dimensionen in allen erstklassigen

ALUMINIUM-LEGIERUNGEN

Ferner:

KOKILLEN - PRÄZISIONS-GUSS - PROFILE - ROHRE
BLECHE - BÄNDER - RONDEN - APPARATE U. BEHALTER

ALUMINIUM MENZIKEN & GONTENSCHWIL A.G. MENZIKEN (Aarg.)

Telephon 064 - 6 16 21

und Abschlüssen, ferner eine Terrassenisolierung, verbunden mit gleichzeitiger Erstellung eines farbigen Zementüberzuges. Es sei auch besonders auf die Fugendichtungen hingewiesen, die die Firma mit ihrem bewährten Eigenfabrikat *Paltoc* ausführt. Die Verwendung von *Paltoc* für einwandfreie Fugendichtung ist auch an zwei andern Modellen ersichtlich: bei Luftschutztüren und Fensterstürzen, -bank- und Gewändefugen. An einem andern Modell wird der äussere Abschluss einer Terrasse mit frostsicherem Zementüberzug zur Darstellung gebracht, den die Firma als Spezialität über ihren wasserdichten Weichasphalt-Isolierungen herstellt.

Ganz besonders hinzuweisen ist auch auf die Demonstration der Wirkungsweise des von der Firma hergestellten Zementmörtel- und Beton-Dichtungsmittels *Barra*. Interessenten haben Gelegenheit, an einem im Stand aufgestellten Betonblock die Durchführung einer Abdichtung mit schnellbindendem *Barra* bei zuwohnen, einer Abdichtung, wie sie mit sofortiger Wirkung bei Tunnelbauten usw. bei starken Wasserinfiltrationen sehr häufig vorkommt. Neben diesem schnellbindenden *Barra* fabriziert die Ausstellerfirma ein entsprechendes Material für Abdichtungen mit normaler Abbindezeit, mit der beispielsweise bei wasserdichten Zementverputzen, Boden- und Terrassenbelägen zu rechnen ist. Die an der EMPA über *Barra* angestellten Versuche ergaben ganz hervorragende Resultate, nach deren Bekanntgabe sich die Nachfrage nach diesem äusserst einfach zu verarbeitenden, aber sehr wirtschaftlichen Dichtungsprodukt in bedeutendem Masse gesteigert hat.

Als Fabrikant von Bausolierprodukten zeigt die Firma an ihrem Stand noch folgende seit langem bekannte und bewährte Produkte: *Composit* (kaltverwendbare Isoliermasse für Reparaturen bei Flach- und Steildächern, Blechfälen usw.), *Paltoc* (teerfreie Fugendichtungsmasse mit dauernder Klebekraft und Elastizität) und *Nerol* (Kalt-Isolieranstrich für äussere Abdichtungen auf Beton- und Mauerwerk, als Röhrenabdichtung bei Meliorationsarbeiten usw.).

Geilinger & Co., Winterthur

Die Installation eines Autohebers für Reparatur- und Reinigungszwecke verursacht immer grosse, bauliche Massnahmen, ohne dass das gewünschte Ziel, die bequeme Durchführung der Autoarbeiten, erreicht wird, indem durch Gestänge oder hydraulische Kolben der freie Zugang zum Chassis, zu den Getrieben und zum untern Teil der Carrosserie versperrt ist.

Die *Columbus-Elektro-Hebebühne*, ausgestellt in Halle IX, Stand 2618, löst die gestellten Aufgaben in ein-

wandfreier Weise. Sie kann an jedem Ort ohne bauliche Vorarbeiten und ohne Fundamente aufgestellt werden. Die Unterseite des Autos ist im gehobenen Zustand vollständig freigelegt und für die Arbeit zugänglich.

Der Antrieb erfolgt durch einen mit Druckknopf und automatischer Endschtaltung ausgerüsteten wasserdichten Elektromotor. Der mechanische Antrieb ist äusserst einfach durch Schneckengetriebe, Zugspindeln, Roll- und Gleitbahnen. Der Antrieb ist selbsthemmend, die Hebebühne kann in jeder Stellung ohne besondere Sicherung arretiert werden. Für zuverlässige und leicht zugängliche Schmierung ist gesorgt.

Die «*Columbus-Hebebühne*» eignet sich als Verladebühne für Spedition und Bedienung von Werkzeug- und Produktionsmaschinen. Sie ist in allen Staaten gesetzlich geschützt. Patent-Inhaberin ist die *Elwa-Elektro AG*, Zürich, Alleinfabrikant für die Schweiz: *Geilinger & Co.*, Eisenbau-Werkstätten, Winterthur.

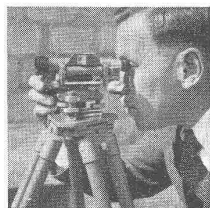
Metallbau A.-G., Zürich-Albisrieden

Die erfolgreiche Einführung der «norm»-Bauteile hat das Ziel der Firma, «Kein Bauobjekt ohne „norm“-Bauteile», beinahe verwirklicht. Durch weitgehende Normalisierung der Masse und Vereinheitlichung der Ausführungsarten ist es möglich, allen Anforderungen bei den verschiedensten Bauarten und Objekten gerecht zu werden.

In anschaulicher Weise wird der Besucher des Baumesses-Standes Nr. 2269, Halle VIII, in das Fabrikationsprogramm der *Metallbau A.-G.*, Zürich, eingeführt. Ganz besonders interessant wirkt die Ausstellung der Brief- und Milchkastenfabrikation, wo die Vielfalt der verschiedenen Typen in übersichtlicher Weise dargestellt wird. Trotz Normalisierung stellt die *Metallbau A.-G.* 25 verschiedene Brief- und Milchkasten her, sodass sicher für jeden vorkommenden Fall ein passendes Modell, als Einzelkasten oder als Gruppe ausgeführt, zu finden ist. Neben den Brief- und Milchkasten finden sich das bekannte «norm»-Kellerfenster mit seinem patentierten Mäusegitter, sowie alle die übrigen «norm»-Bauteile, wie Kohleneinwürfe, Gitterroste, Stabroste, Fussmattenrahmen, Ventilationseinsätze und Schuhkratzeisen.

Man muss auch jede Arbeit nur mit Liebe tun. Sonst verleidet sie einem leicht oder ermüdet zu sehr und trägt keine rechte Frucht, während sie sonst stärkt. C. Hilty.

Wenn Sie nach Basel fahren . . .



Vermessungs-Instrumente

finden Sie nicht an der Messe, sondern in den Schaufenstern bei

Emanuel Steiner & Co., Basel

Bäumleingasse 10 Telefon 43707

H. Strübin & Co., Basel

Gerbergasse 25 Telefon 44600

STRAPAZIERBÖDEN

aus

DURABET-

Hartbeton
für Aussen- und
Innenbeläge

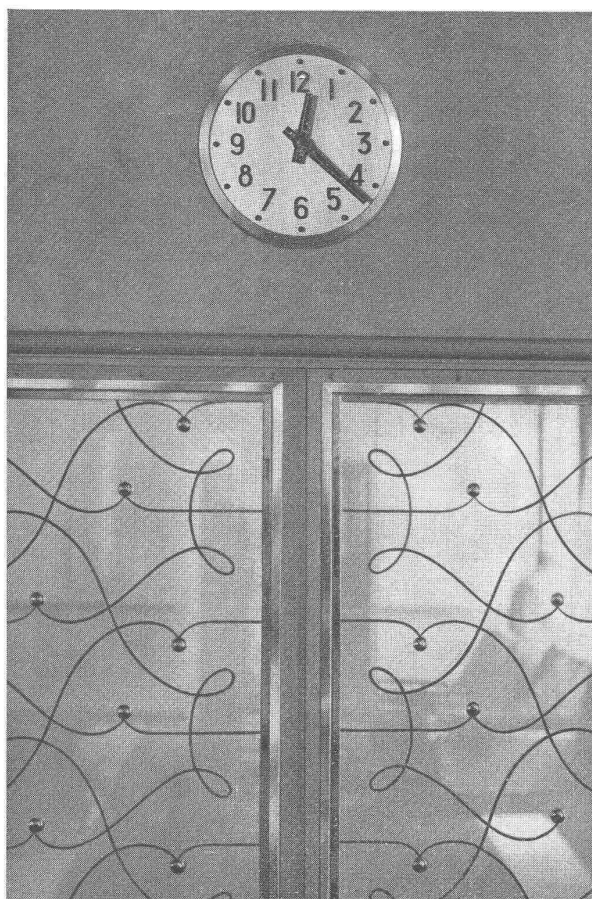
DURABET-

Stahlbeton
für Innenbeläge

sind von unbegrenzter Haltbarkeit
und preislich vorteilhaft

ZIEGLER & CIE. A.-G.

WINTERTHUR



Uhrenzentrale

für die Steuerung und die
Kontrolle von 3 Nebenuhrlinien

Elektrische Uhrenanlagen

Präzisionsapparate für
Zeitmessung

Kontroll- und Signal-
Anlagen

FAVAG

Fabrik elektrischer Apparate A.-G., NEUENBURG

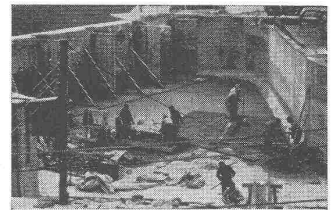
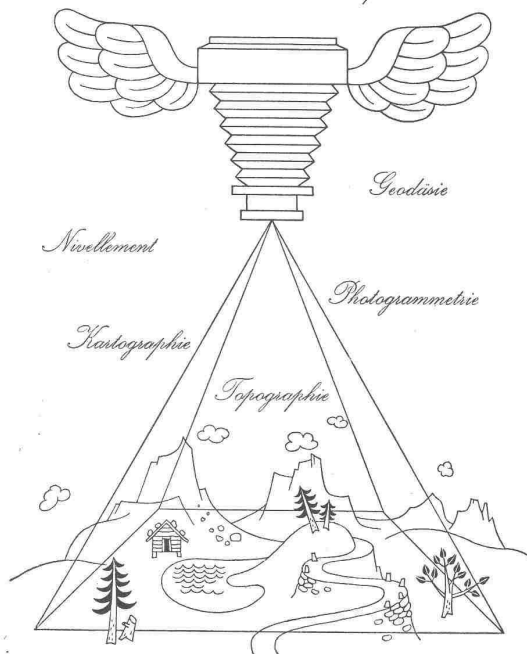
Stand V. S. Z. S.
2220 **MUSTERMESSE Halle VIII**

orientiert über zweckmäßigste Materialwahl der
schweizerischen Ziegel- und Steinfabrikanten für den

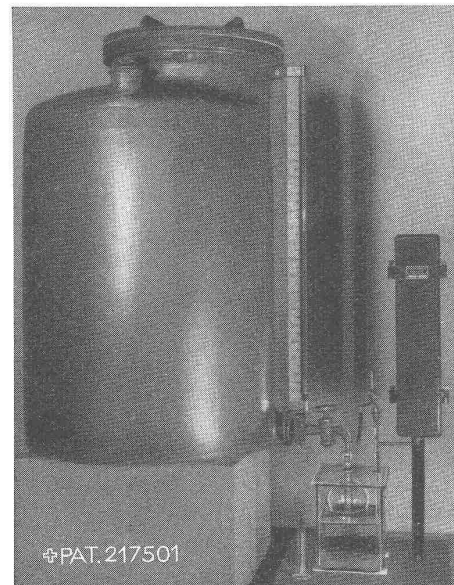
ZEITGEMÄSSEN SIEDLUNGSBAU

RAPID**Abdichtungs-, Schnellbinde-
Frostschutzmittel****Fabrikant: Dipl.-Arch. Hans Hirt**, Chem.-Bautechn. Produkte, Turgi, Tel. 3 10 19**Vertrieb: Hans Hunziker**, Generalvertrieb bautechnischer Artikel, **Zürich**
Telephon 2 40 24 Postfach Hauptbahnhof

Zu beziehen direkt oder bei den Filialen der H. G. des S. B. V. und den übrigen Baumaterialienhandlungen.

Elektr.-Werk Freiburg
Abdichtung des Einlaufkanals**LEUPIN & SCHWANK***Technisches Bureau Bern Telephon 3 52 72***Dosierapparat für Flüssigkeiten****Wasser-Entkeimung durch Chlorung**

erprobt und bewährt

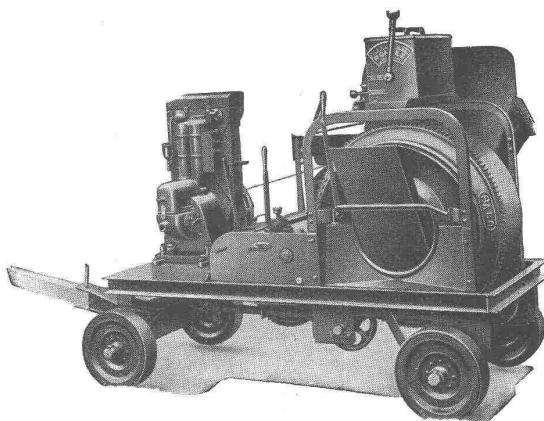


PAT. 217501

Mittlere Anlage

einfach, präzise, zuverlässig, preiswürdig, ungefährlich

Auskünfte, Referenzen, Besichtigung im Betrieb bei:

Fr. Hottinger, Ing., Basel, Zwingerstr. 25, Telephon 223 77**Der Anspruchvollste findet sich befriedigt**

durch die hervorragende Ausführung der RACO - von ROLL - Betonmischer. Diese Maschinen sind auf vielen hundert Bauplätzen anzutreffen, wo solche ihre betriebssichere und überlegene Arbeitsweise täglich bestätigen. — Nicht nur ins Auge gefällig, sondern auch stark und lebensfähig. Mit patentiertem Wassermesser Rondez unerreicht in Einfachheit u. Betriebssicherheit.

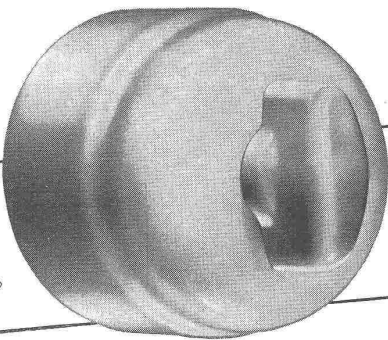
ROBERT AEBI & CIE. A.G. ZÜRICH

Ingenieurbureau-Maschinenfabrik

Telephon 3 17 50

Zweigniederlassung in Zollikofen/Bern

Mustermesse Basel 1944 Halle VIII, Stand 2312



FELLER-DREHSCHALTER 6 Amp. 250 Volt

für trockene Räume. Bei kleineren Dimensionen als bisher üblich, äusserst solide Konstruktion mit formschöner, ruhig wirkender Presstoff-Abdeckkappe, mit einem der neuen Form angepassten Griff. Leicht und geräuschlos funktionierender Schaltmechanismus in bewährter Ausführung. Der neue Drehschalter ist crème-weiss und dunkelbraun lieferbar.

Mustermesse Basel, Halle V, Stand 1306

Adolf Feller A.G. Horgen
Fabrik elektrischer Apparate



Aus der Geschichte des Eisens

Im Mittelalter lieferten «Rennfeuer» und Schachtöfen unreine Eisenluppen, die nochmals erhitzt und ausgeschmiedet werden mussten. Heute ist flüssiger Rohstahl das anpassungsfähige Ausgangsmaterial für verschiedenartigste Erzeugnisse.

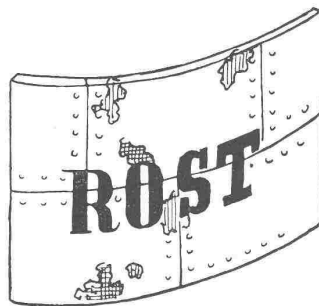


**AKTIENGESELLSCHAFT
DER VON MOOS'SCHEN EISENWERKE LUZERN**

Elektrostahlwerk / Warm- und Kaltwalzwerk / Draht- und Stangenzug / Herstellung von Schrauben, Stiften, Nägeln

1523

GESSNER



frisst
EISEN

INERTOL schützt vor

also

SANDSTRAHL-REINIGUNG

und

INERTOLISIERUNG

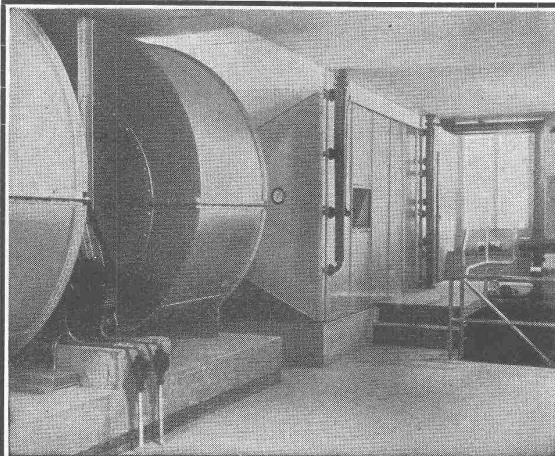
ROST

Wir machen kostenlos Angebote für Uebernahme fix und fertiger Arbeiten

INERTOLWERKE

SIEGFRIED KELLER & CO.

WALLISELLEN-ZÜRICH



Konditionierungsaggregat zur Klimaanlage

VENTILATIONEN

Luftkonditionierung

für Gewerbe und Industrie



Spezialisiert seit 1890

VENTILATOR AG., STÄFA

OERLIKON

zeigt Ihnen an der

Mustermesse 1944 in Basel

Stand 1382 • Halle V

einige bewährte Oerlikon-Erzeugnisse:

Elektrodynamische Leistungswaage ● Ward-Leonard-Gruppe
Condex-Motoren ● Mittelfrequenz-Generator für Glüh- und
Schmelzöfen ● Ultrarapid-Synchronisator ● Druckluftschnell-
schalter ● Schweisstransformator u. Schweissgruppen ● Elek-
trische Ausrüstungen für Trolleybusse ● Kompressoren ● Ein-
anoden - Gleichrichter für Hochstrom - Gleichrichtergruppe

Die meisten dieser Ausstellungsobjekte werden Ihnen
betriebsmässig vorgeführt

MASCHINENFABRIK OERLIKON, ZÜRICH

Bureaux in Zürich, Bern, Lausanne und Luzern