

**Zeitschrift:** Schweizerische Bauzeitung  
**Herausgeber:** Verlags-AG der akademischen technischen Vereine  
**Band:** 123/124 (1944)  
**Heft:** 15

## **Werbung**

### **Nutzungsbedingungen**

Die ETH-Bibliothek ist die Anbieterin der digitalisierten Zeitschriften auf E-Periodica. Sie besitzt keine Urheberrechte an den Zeitschriften und ist nicht verantwortlich für deren Inhalte. Die Rechte liegen in der Regel bei den Herausgebern beziehungsweise den externen Rechteinhabern. Das Veröffentlichen von Bildern in Print- und Online-Publikationen sowie auf Social Media-Kanälen oder Webseiten ist nur mit vorheriger Genehmigung der Rechteinhaber erlaubt. [Mehr erfahren](#)

### **Conditions d'utilisation**

L'ETH Library est le fournisseur des revues numérisées. Elle ne détient aucun droit d'auteur sur les revues et n'est pas responsable de leur contenu. En règle générale, les droits sont détenus par les éditeurs ou les détenteurs de droits externes. La reproduction d'images dans des publications imprimées ou en ligne ainsi que sur des canaux de médias sociaux ou des sites web n'est autorisée qu'avec l'accord préalable des détenteurs des droits. [En savoir plus](#)

### **Terms of use**

The ETH Library is the provider of the digitised journals. It does not own any copyrights to the journals and is not responsible for their content. The rights usually lie with the publishers or the external rights holders. Publishing images in print and online publications, as well as on social media channels or websites, is only permitted with the prior consent of the rights holders. [Find out more](#)

**Download PDF:** 23.02.2026

**ETH-Bibliothek Zürich, E-Periodica, <https://www.e-periodica.ch>**

# SCHWEIZERISCHE BAUZEITUNG

WOCHENSCHRIFT FÜR ARCHITEKTUR / INGENIEURWESEN / MASCHINENTECHNIK  
REVUE POLYTECHNIQUE SUISSE

ORGAN DES SCHWEIZERISCHEN INGENIEUR- UND ARCHITEKTEN-VEREINS  
UND DER GESELLSCHAFT EHEMAL. STUDIERENDER DER EIDG. TECHN. HOCHSCHULE  
GEGRÜNDET 1883 VON ING. A. WALDNER / HERAUSGEGEBEN VON ING. C. JEGHER

G.E.P.-u. S.I.A.-Mitgl., b. Verlag: Schweiz 40 Fr.,  
Ausland 48 Fr. jährl.; Nicht-Mitglieder: Schweiz  
48 Fr.; Ausland 60 Fr., postamtlich abonniert  
48 Fr. zuzüglich Gebühren. / Einzel-Nr. Fr. 1.20

VERLAG C. & W. JEGHER, ZÜRICH  
Dianastrasse 5 / Postdeck VIII 6110  
Telephon: 34507 ■ In Kommission  
bei Rascher & Cie., Zürich u. Leipzig

Anzeigen durch MOSSE-ANNONCEN AG.,  
Zürich, Limmatquai 94 - Basel, Marktplatz 18  
Anzeigenpreis: Ganze Seite 240 Fr., Seitenteile  
nach Tarif - Teuerungszusatz zur Zeit 15 %

SCHIEBEBÖDEN · ISOLIERPLATTEN · DACHVERSCHALUNGEN · HALLEN- UND INDUSTRIEBAUTEN · BARACKENBAU

# Dwrisol

A.-G. FÜR LEICHTBAUSTOFFE - DIETIKON - TEL. 918666

Hch. **Lier**

Deckenheizungen  
System Critall

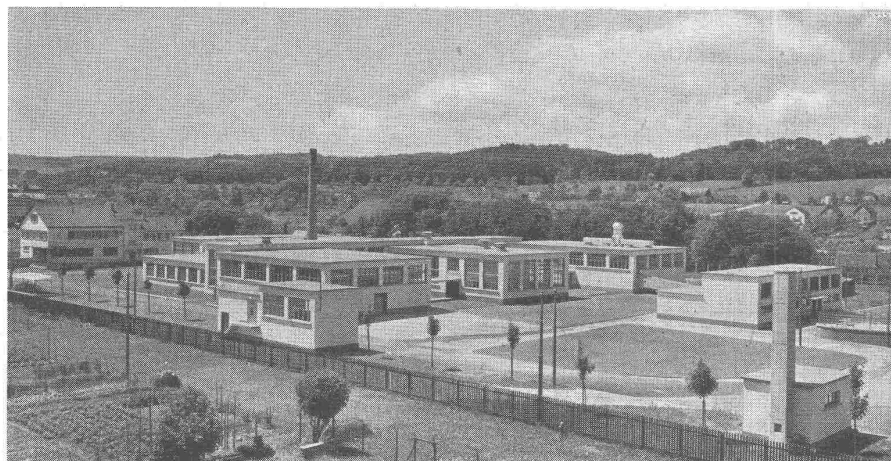
Heisswasser - Heizungen

Neuerstellung und Umbau  
bestehender Heizungsanlagen

Heizungs-Ingenieur S.I.A. Zürich 4 Badenerstrasse 440 / Tel. 39205

# Aufzüge Lerch

für Briefe, Speisen, Waren  
erstellt  
**Aug. Lerch, Zürich**  
Oetenbachgasse 5 Tel.: 33000



**WALO BERTSCHINGER**

Bauunternehmung Zürich  
Abteilung Spezialbetonbeläge

Schlachthausanlage Schaffhausen  
Böden in Kieserlingbeton

# KATALYT-SCHUTZANSTRICHE

KATALYT

B & S  
M

TEL. 92 70 37

für Eisenkonstruktionen und Stahlbauwerke

Grundierungen mit intensiv rostschützender und  
rostabsorbierender Wirkung. Deckanstriche in ver-  
schiedenen Grautönen von höchster Wetterfestigkeit

Unsere Produkte bürgen für

äusserst haltbare, daher wirtschaftliche Anstriche

## BOPP & SCHREIER, MEILEN

IN- UND AUSL.-PATENTE



### Glissa

die Metallrahmen-Konstruktion mit den  
grössten Vorteilen:

**Kein Schwitzen der Scheiben mehr!** Durch ge-  
eignete Anordnung des Schaufenster-Kastens oder  
einer eventuellen Schaufenster-Heizung kann das  
Schwitzen der Scheiben selbst bei tiefster Tempera-  
turvermieden werden. Grundrahmen-Stahlrohr feuer-  
verzinkt, daher absolut widerstandsfähig gegen Rost-  
bildung. Einfachste Rohbau-Montage.

Verlangen Sie Muster und Offerten durch



GLASMANUFAKTUR A.-G. / SCHAFFHAUSEN



### Clichés

und Entwürfe für  
jede Werbung

## ANDERSON & WEIDMANN

ZÜRICH 5  
Traugottstrasse 6  
Tel. 38234

## Tiefbohrungen

Filterbrunnen, automatische Heberleitungen

AG. GUGGENBÜHL ING. ZÜRICH Flurstrasse 71 Telephon 5 53 13

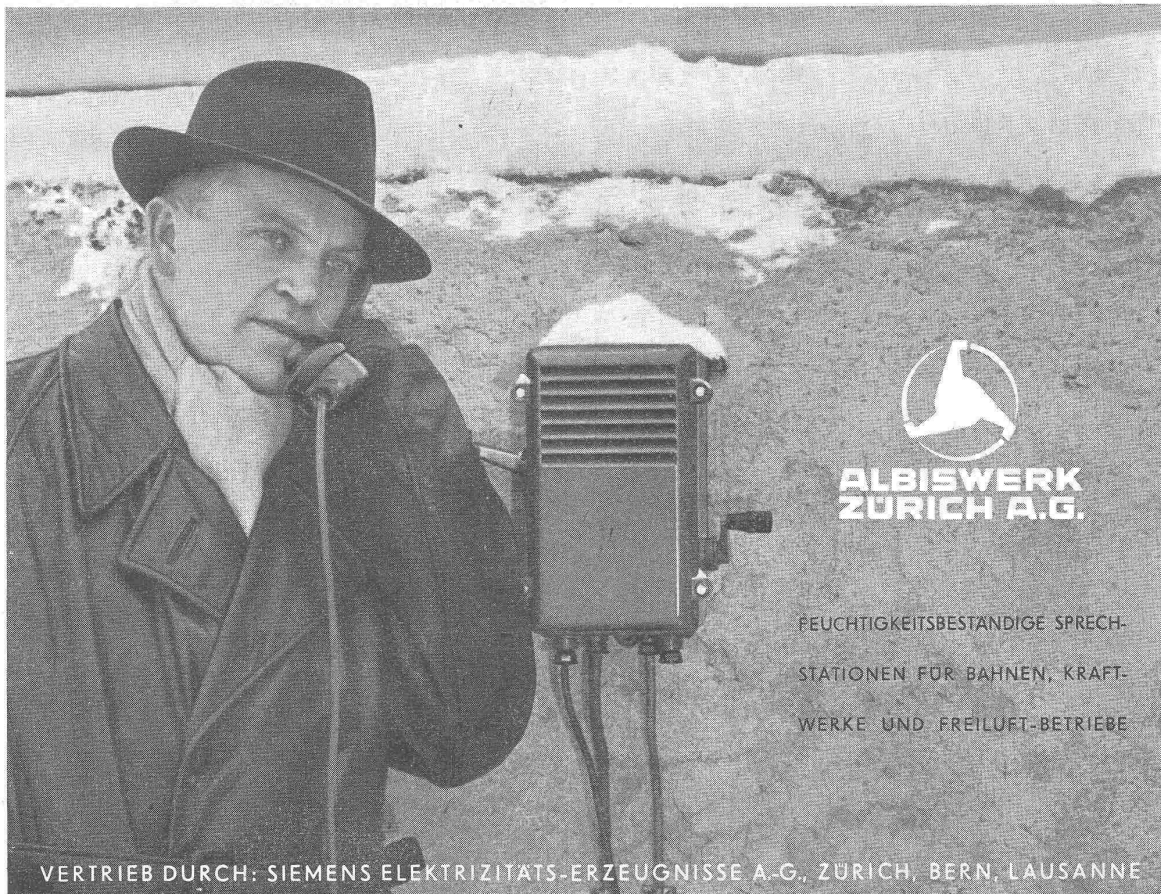
Spezialunternehmung seit 1869 für Wasserversorgungen und Tiefbohrungen



## WALTER J. HELLER & Co.

### BAUUNTERNEHMUNG

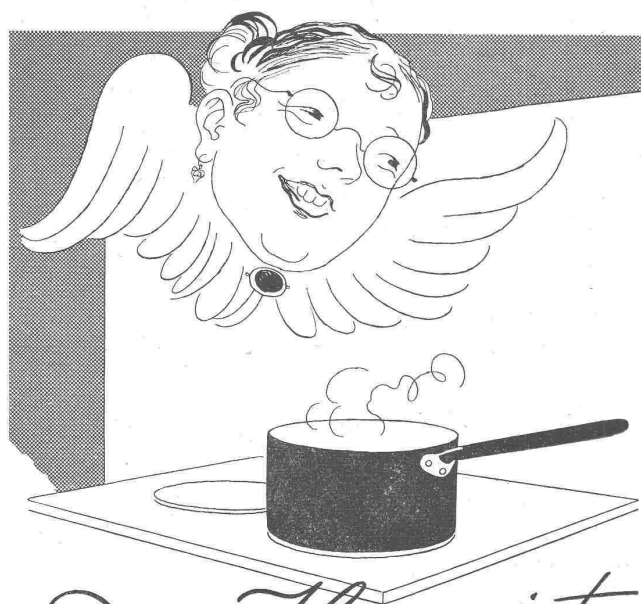
BERN — SCHLOSSTRASSE 119 — TEL. 2 20 36



**ALBISWERK  
ZÜRICH A.G.**

FEUCHTIGKEITSBESTÄNDIGE Sprech-  
STATIONEN FÜR BAHNEN, KRAFT-  
WERKE UND FREILUFT-BETRIEBE

VERTRIEB DURCH: SIEMENS ELEKTRIZITÄTS-ERZEUGNISSE A.G., ZÜRICH, BERN, LAUSANNE

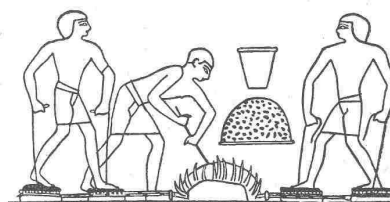


*Der Hausgeist*

freut sich; stets sauber ist die Wand mit  
einem abwaschbaren Plattenbelag aus

**GLANZ Eternit**  
"SPEZIAL"

GLANZ-ETERNIT A.G. NIEDERURNEN TEL. 416 71



### Aus der Geschichte des Eisens

*Schon vor 5000 Jahren kannten die Ägypter das Eisen  
und stellten daraus einfache Gebrauchsgegenstände her.  
Heute verarbeiten wir den Rohstahl dank der Entwick-  
lung der Technik und eigener Erfahrung zu den ver-  
schiedensten hochwertigen Produkten.*



AKTIENGESellschaft  
DER VON MOOS'SCHEN EISENWERKE LUZERN

Elektrostahlwerk / Warm- und Kaltwalzwerk / Draht- und  
Stangenzug / Herstellung von Schrauben, Stiften, Nägeln



Teer-, Asphalt- und Beton-Beläge  
für Strassen, Wege, Plätze und Räume

Stein- und Holzpflasterungen,  
Gussasphaltarbeiten, Tiefbau,  
Stollenbau

Vermietung von Strassen- und Motorwalzen,  
Kompressoren, Betonmischern

**Gebrüder Krämer Chur, St. Gallen, Zürich**  
und Gebrüder Krämer & Egolf, Weinfelden

### Elektrolytische Tantol-Verbleiung

*gegen Rost und  
chemische Agentien!*

Die homogene, elektrolytische Tantol-Verbleiung schützt Baumetalle dauernd vor Rost und zersetzenden Dämpfen. Unerlässlich für Glasdachprofile, Fensterrahmen, Geländer, Rinnenhaken, Rohrschellen usw., oder wo Metalle in den Boden eingegraben werden. **Vernicklung** von sperrigen Stücken (Bad-Tiefe 2 Meter). **Sandstrahlen** im Lohn. Bitte Prospekt 1 verlangen!

**TANTOL A / PRATTELN**

TEL. 6 02 73

## Brunner & Co. Hoch- u. Tiefbau Zürich 2

Seit 1830 am Schanzengraben

Abteilung Zimmerei

Neuzeitliche Holz-Konstruktionen Baracken  
Fabrikbauten Lehrgerüste Treppenaufbau

Luftschutzbauten

Unverbindliche Beratung und Kostenvoranschläge

**INDUCTA**  
Elektrische Signaluhren-  
Anlagen für  
Verwaltungen  
Schulen  
Industrien

Präzision  
**LANDIS & GYR**



**LANDIS & GYR A.-G. ZUG**  
Abt. Elektrische Uhren

In-2217

Haben **Sie** einen  
Freund, der Bäcker oder  
Metzger ist?

Wir werben gegenwärtig intensiv bei Bäckern und Metzgern für Kortisit-Parkett und -Wandbelag.

Kortisit hält im Winter bei sparsamem Heizen die Wohnung warm und im Sommer schön kühl.

Kortisit ist heimelig, leicht zu putzen und dämpft den Lärm.

Kortisit ist ein Schweizer-Qualitäts-Produkt und überall rasch und leicht zu verlegen.

Nützen Sie unsere Reklame aus. Da und dort ein empfehlendes Wort und Sie schaffen zusätzliche Arbeit und Verdienst. Bitte Prospekt verlangen.

**Kortisit**

Dürrenäsch (Aargau) Tel. 3 54 52

**LUWA Klima-Anlagen / Trocknung**  
**Entstaubung Ventilation**

LUWA Klima-Anlage im grossen Kongress-Saal


Die erfahrene Spezialfirma berät Sie unverbindlich

Gross-Tabak-Trocknungs-Anlage

Serienfabrikation von normalisierten Hochleistungs-Schranktrocknern

Cyclon-Staubabscheider

**LUWA A/G**  
**ZÜRICH 9**  
Tel. 7 33 35-36



## Sie bauen!

Die Verteilanlage ist das Herz jeder elektrischen Installation. Sie soll so disponiert sein, dass Erweiterungen jederzeit möglich sind.

Wir helfen Ihnen bei der Prüfung der elektrischen Installationen gerne und unverbindlich und erstellen Ihnen jedes Projekt.

*Baumann, Koelliker*

& Co. AG.

ZÜRICH 1

Sihlstr. 37

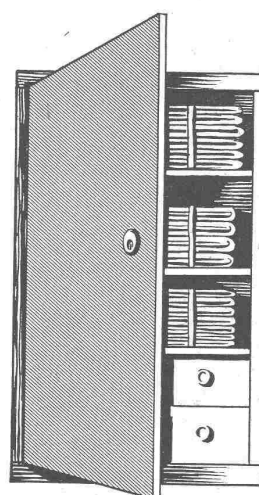
Telephon (2) 33 7 33

**STAHL-FENSTER**



Fenster für Fabrik- und Wohnungsbau  
Einfach- und Doppelverglasung  
Horizontal- u. Vertikal-Schiebefenster

**GEBR. TUCHSCHMID**  
FRAUENFELD • ZÜRICH

## Moderne Möbel

mit kostbarem Inhalt . . .  
mehr und mehr werden hierfür unsere



# KABA

Sicherheitsschlösser verlangt: klein, elegant, mehrfach sicherer als gewöhnliche Schlösser

Erhältlich in allen guten Spezialgeschäften

**Kassenfabrik BAUER A.-G. Zürich**

Eigene Schlossfabrik in Wetzikon

**Auch die Hetzerkonstruktion der neuen, demontablen  
Mustermessehalle ist vollständig mit Melocol verleimt.**



**Mustermesse  
Halle III b  
Stand 1066**

Diese neue interessante Konstruktion, entworfen und ausgeführt von der Firma Nielsen, Bohny & Co. AG. Basel, beweist erneut die einzigartigen Qualitäten von Melocol und seine vielseitige Verwendbarkeit. An unserem Stand 1066, Halle III b, stehen Ihnen unsere Leimfachleute gerne zu Auskünften und Beratungen zur Verfügung. Ihr Besuch wird uns freuen.

**Melocol**

Gesellschaft für Chemische Industrie in Basel