

Zeitschrift: Schweizerische Bauzeitung
Herausgeber: Verlags-AG der akademischen technischen Vereine
Band: 123/124 (1944)
Heft: 12

Werbung

Nutzungsbedingungen

Die ETH-Bibliothek ist die Anbieterin der digitalisierten Zeitschriften auf E-Periodica. Sie besitzt keine Urheberrechte an den Zeitschriften und ist nicht verantwortlich für deren Inhalte. Die Rechte liegen in der Regel bei den Herausgebern beziehungsweise den externen Rechteinhabern. Das Veröffentlichen von Bildern in Print- und Online-Publikationen sowie auf Social Media-Kanälen oder Webseiten ist nur mit vorheriger Genehmigung der Rechteinhaber erlaubt. [Mehr erfahren](#)

Conditions d'utilisation

L'ETH Library est le fournisseur des revues numérisées. Elle ne détient aucun droit d'auteur sur les revues et n'est pas responsable de leur contenu. En règle générale, les droits sont détenus par les éditeurs ou les détenteurs de droits externes. La reproduction d'images dans des publications imprimées ou en ligne ainsi que sur des canaux de médias sociaux ou des sites web n'est autorisée qu'avec l'accord préalable des détenteurs des droits. [En savoir plus](#)

Terms of use

The ETH Library is the provider of the digitised journals. It does not own any copyrights to the journals and is not responsible for their content. The rights usually lie with the publishers or the external rights holders. Publishing images in print and online publications, as well as on social media channels or websites, is only permitted with the prior consent of the rights holders. [Find out more](#)

Download PDF: 05.04.2026

ETH-Bibliothek Zürich, E-Periodica, <https://www.e-periodica.ch>

SCHWEIZERISCHE BAUZEITUNG

WOCHENSCHRIFT FÜR ARCHITEKTUR / INGENIEURWESEN / MASCHINENTECHNIK
REVUE POLYTECHNIQUE SUISSE

ORGAN DES SCHWEIZERISCHEN INGENIEUR- UND ARCHITEKTEN-VEREINS
UND DER GESELLSCHAFT EHEMAL. STUDIERENDER DER EIDG. TECHN. HOCHSCHULE
GEGRÜNDET 1883 VON ING. A. WALDNER / HERAUSGEGEBEN VON ING. C. JEGHER

G.E.P.-u. S.I.A.-Mitgl. b. Verlag: Schweiz 40 Fr.,
Ausland 48 Fr. jährl.; Nicht-Mitglieder: Schweiz
48 Fr.; Ausland 60 Fr., postamtlich abonniert
48 Fr. zuzüglich Gebühren. / Einzel-Nr. Fr. 1.20

VERLAG C. & W. JEGHER, ZÜRICH
Dianastrasse 5 / Postcheck VIII 6110
Telephon: 34507 ■ In Kommission
bei Rascher & Cie., Zürich u. Leipzig

Anzeigen durch MOSSE-ANNONCEN AG.,
Zürich, Limmatquai 94 - Basel, Marktplatz 18
Anzeigenpreis: Ganze Seite 240 Fr., Seitenteile
nach Tarif - Teuerungszuschlag zur Zeit 15%

Fenster



Kiefer Zürich

GLASDACH

KITLOS MIT BLEIBANDEN

Ausführung auf Holz, Eisen und Beton
Umdecken gekitteter Glasdächer

JAKOB SCHERRER SÖHNE

Allmendstrasse 5/7 Tel. 57.980 ZÜRICH 2

BERCHTOLD & CO.
THALWIL TEL. (051) 92 05 01

HEIZUNG
WARMWASSER / LUFTUNG

**INDUSTRIE-
HEIZUNG**
HEISSWASSER
STATT DAMPF

SCHIEBEBÖDEN · ISOLIERPLATTEN · DACHVERSCHALUNGEN · HALLEN- UND INDUSTRIEBAUTEN · BARACKENBAU

Dwrisol

A.-G. FÜR LEICHTBAUSTOFFE - DIETIKON - TEL. 918666

In dieser Nummer

Freulerpalast Näfels

Beteiligte Firmen

Herbag Herstellung von Baustoffen A.-G.**Rapperswil Schmerikon Flawil Zürich-Seebach****Zur Renovation des Freuler-Palastes in Näfels die Lieferung sämtlicher Steinhauer-Arbeiten in Natur- und Kunststein.**

Weitere Fabrikations-Artikel: Zementröhren, Klärgruben, Benzinabscheider, Brunnenröge, Kabelkanäle, Gartenbau- und Bachverbauungsartikel, Kunststeine, Vulkan-Kamine, Kaminaufsätze, Platten- und Deckenhohlsteine in Schlacken und Bims, „Standard“-Leichtbau- und Isolierplatten **Kieswerk in Flawil**

Dag. Landolt, Holzbau, Näfels*Sägerei Zimmerei Schreinerei*

empfeht sich zur Ausführung von einschlägigen Arbeiten aller Art

F. Luchsinger, Schwanden

Dipl. Schreinermeister

Möbel Innenausbau

nach indiv. Entwürfen

Umbau der grossen Pfauöfen

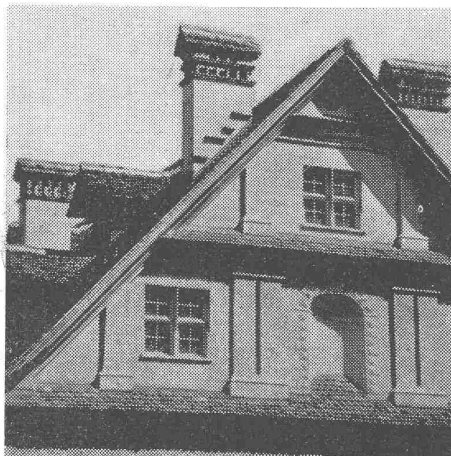
Ausführung der Bodenbeläge in handgeformten Ziegelplatten

M. GRIMM'S ERBEN - Ofenbau und Plattenbeläge - GLARUS**Installations-Arbeiten**

für Küche und Bad durch

Gasversorgung Näfels und Gas- u. Wasserwerk Glarus**Jacques Müller, Näfels Glarus***Fensterfabrik*

Telephon 4 42 74

Fabrikation von Fenstern und Türen nach jedem System Horizontal- und Vertikal-Schiebefenster**K. Schweizer-Stüssy's Erben**

Hoch- und Tiefbauunternehmung

Glarus

Telephon 5 21 39

Restauration der Giebelseiten**Neuerstellung der Kamine und grossen Lukarnen****Sämtliche Innenarbeiten**

J. Wagner, Mollis

Ofenbau Boden-, Wandbeläge

Dacheindeckung

in mehrhundertjährigem Ziegelmaterial ausgeführt, beachten Sie die Eindeckung der Kehlen, Kamine und der Anschlüsse

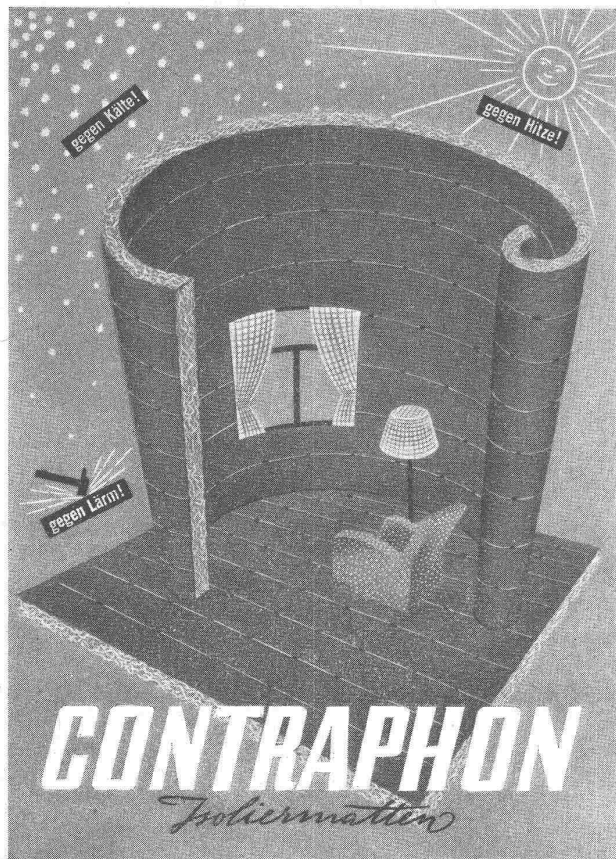
H. Aschmann, Glarus

Dachdeckermeister

H. Röttinger, Glasmalerei, Zürich 1

Tel. 3 69 11 Gegründet 1845 Oetenbachstr. 13

Ersteller der neuen Chorfenster in der Stadtkirche Glarus und der antiken Bleiverglasungen im Freuler-Palast



FRITZ LANDOLT AKTIENGESELLSCHAFT
ISOLIERMITTELFABRIK NÄFELS



Richtiges Licht



im Hauseingang erspart uns langes Suchen nach Schlüssel und Schlüsselloch, verhütet, dass wir stolpern und stürzen, geleitet uns sicher ins Haus.

Wählen Sie daher den richtigen Beleuchtungskörper

B.A.G. TURGI

BRONCEWARENFABRIK AG. TURGI

MUSTERLAGER: ZÜRICH 1 - STAMPFENBACHSTR. 15

sowie in allen Fachgeschäften

Renovation des Freulerpalastes Näfels

Paul Gsell, Zürich

Erste chemische Holzbeizerei

Pappelstrasse 20 · Telephon 5 72 02

Ausführung von sämtlichen Beiz- und Umbeizarbeiten

Die natürliche Erhaltung des Holzes (+ Pat.)

STAEDTLER-Stifte seit 1662



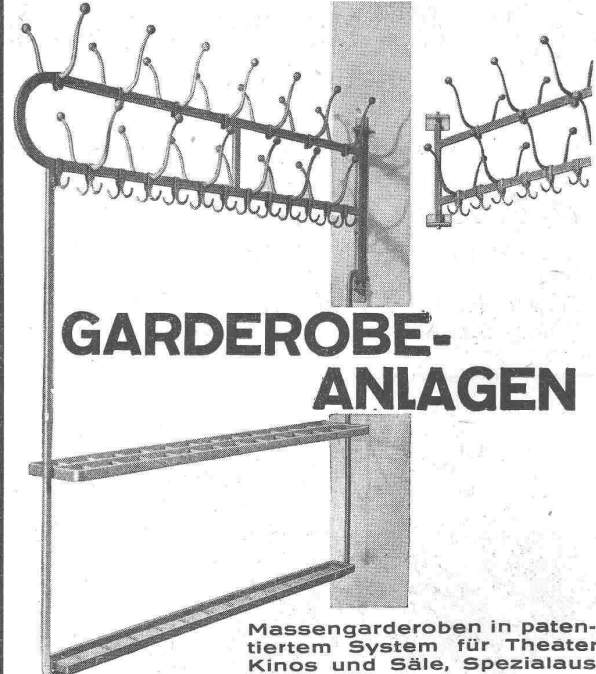
MARS

Mars-Lumograph, Nr. 2886, D.R. P.
Universalstift für einwandfreie Zeichnungen und klare Lichtpausen, 19 Härten.

Mars-Chroma der klimabeständige Schreibfarbstift für die farbige technische Zeichnung und alle organisatorischen Arbeiten, 18 Farben.

Staedtler-Erzeugnisse in der Ausstattung vorübergehend vereinfacht, in der Qualität unverändert.

J.S. STAEDTLER
MARS-BLEISTIFFABRIK · NÜRNBERG



GARDEROBE-ANLAGEN

Massengarderoben in patentiertem System für Theater, Kinos und Säle, Spezialausführungen für Betriebsgarderoben

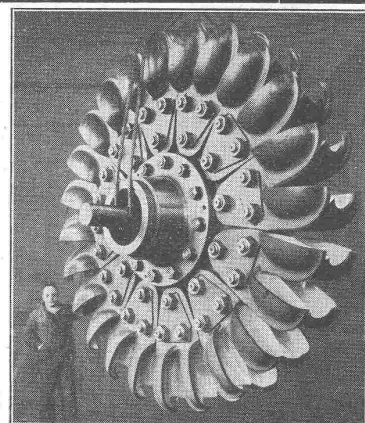
GEBR. TUCHSCHMID
FRAUENFELD + ZÜRICH

TURBINES HYDRAULIQUES

POUR TOUTES CHUTES ET TOUS DÉBITS

ROUE D'UN GROUPE
DE 60 000 CH
CHUTE 640 MÈTRES

ATELIERS DES CHARMILLES S. A. GENÈVE

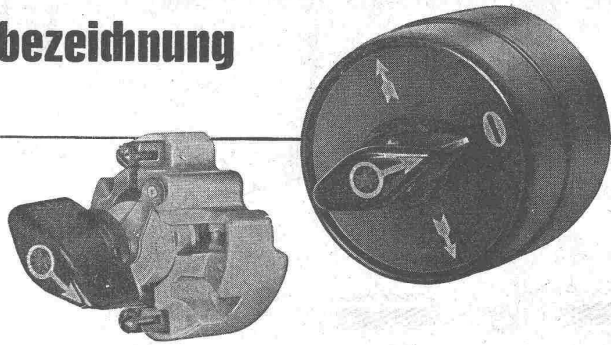
CHARMILLES - GENÈVE

Drehschalter mit Schaltstellungsbezeichnung

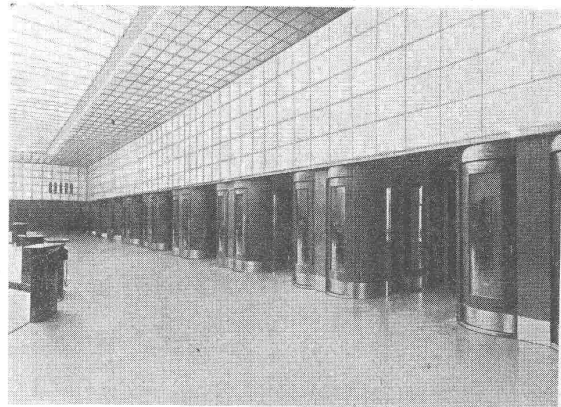
Er ist kriechstromsicher (Einsatz aus rein keramischem Material) und eignet sich besonders als Einbau- und Aufbau-Schalter für Apparate (Oefen, Boiler, Kühlschränke usw.). SEV Qualitätszeichen.



Adolf Feller A.-G., Horgen



SIKA - Abdichtungen
Kaspar Winkler & Co. Zürich-Altstetten



Blaser's Telephonkabinen

sind gut durchkonstruiert und haben vollkommene Schalldämpfung.

Einbauten einzelner Kabinen oder ganzer Gruppen in jeder Holz- oder Metallart.

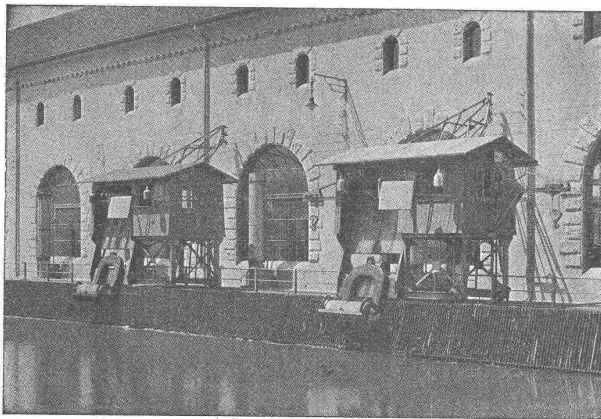
Passende Typen für alle Verhältnisse mit Flügeltüren oder platzsparenden Rotoplantüren, links oder rechtsgängig.

A. BLASER & CO., SCHWYZ

Telephon 4 35

Verkaufsbureaux: ZÜRICH, Claridenstr. 47

Telephon 3 29 46



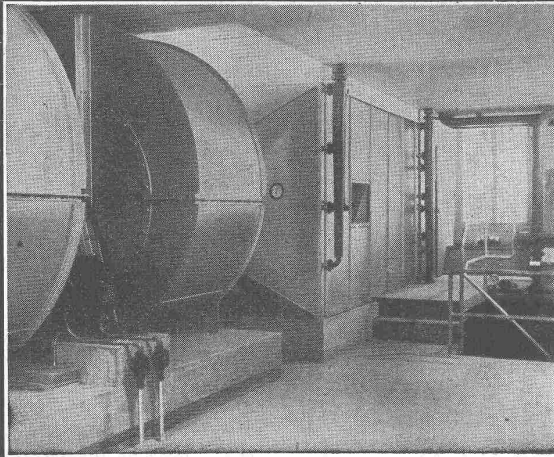
MASCHINENFABRIK JONNERET FILS AINÉ - GENÈVE

Gegründet 1850

Spezialität:

Rechenreinigungsmaschinen

In- und Auslandpatente



Konditionierungsaggregat zur Klimaanlage

VENTILATIONEN

Luftkonditionierung

für Gewerbe und Industrie

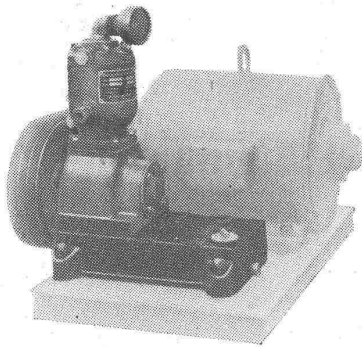


Spezialisiert seit 1890

VENTILATOR AG., STÄFA



NOVA- Hochdruck- Kompressoren

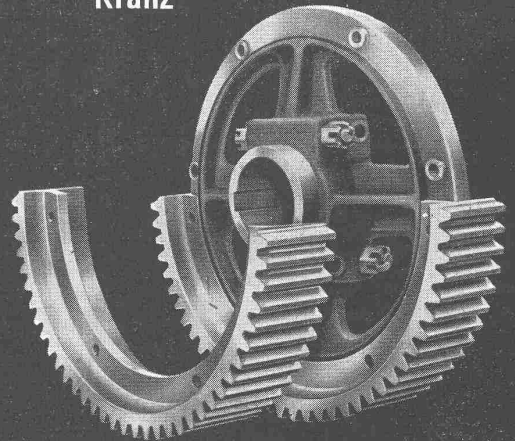


Wir fabrizieren Kompressoren und Druckluft-Apparate
für 8 bis 40 atü und bis 32 m³/h.
Vollautomatische Anlagen

NOVA-WERKE

Junker & Ferber - Zürich - Badenerstrasse 412

Achszahnrad
mit auswechselbarem
Kranz



Sauter/Bachmann & Cie

ZAHNRÄDERFABRIK

Netstal/Gl.

ANZEN

TELEPHON 4 6796

HEINRICH WAGNER & Co

LACK- U. FARBENFABRIK

LACK- UND FARBENFABRIK
OBERFLÄCHENTECHNIK
TEXTILBEHANDLUNG
ZÜRICH 8, Dufourstrasse 48

GENERALVERTRETER v. E. J. DU PONT DE NEMOURS CO.

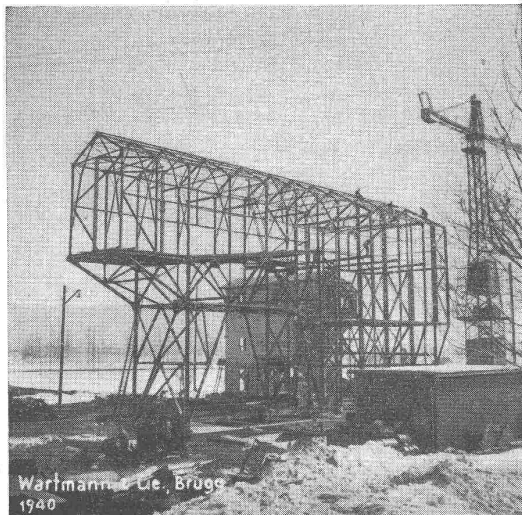
DU PONT-DULUX, synthetischer Kunstharzlack, auch auf Holz witterungsbeständig, zum
Spritzen und Streichen. Trocknet im Glanz, in 30 Minuten staubfrei, in fünf Stunden
trocken, in zehn Stunden durchhärtet.

Referenzen: SBB, Privatbahnen, Autoindustrie.

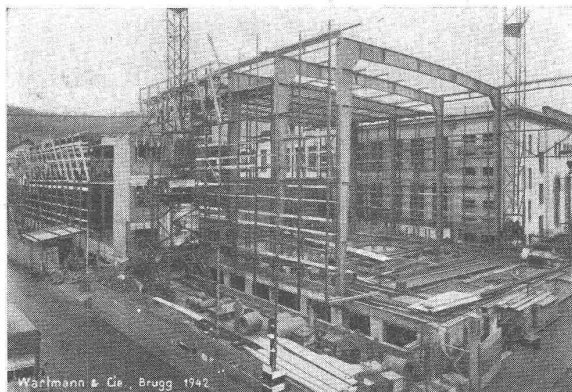
WARTMANN & CIE

STAHLBAU • KESSELSCHMIEDE • BRUGG

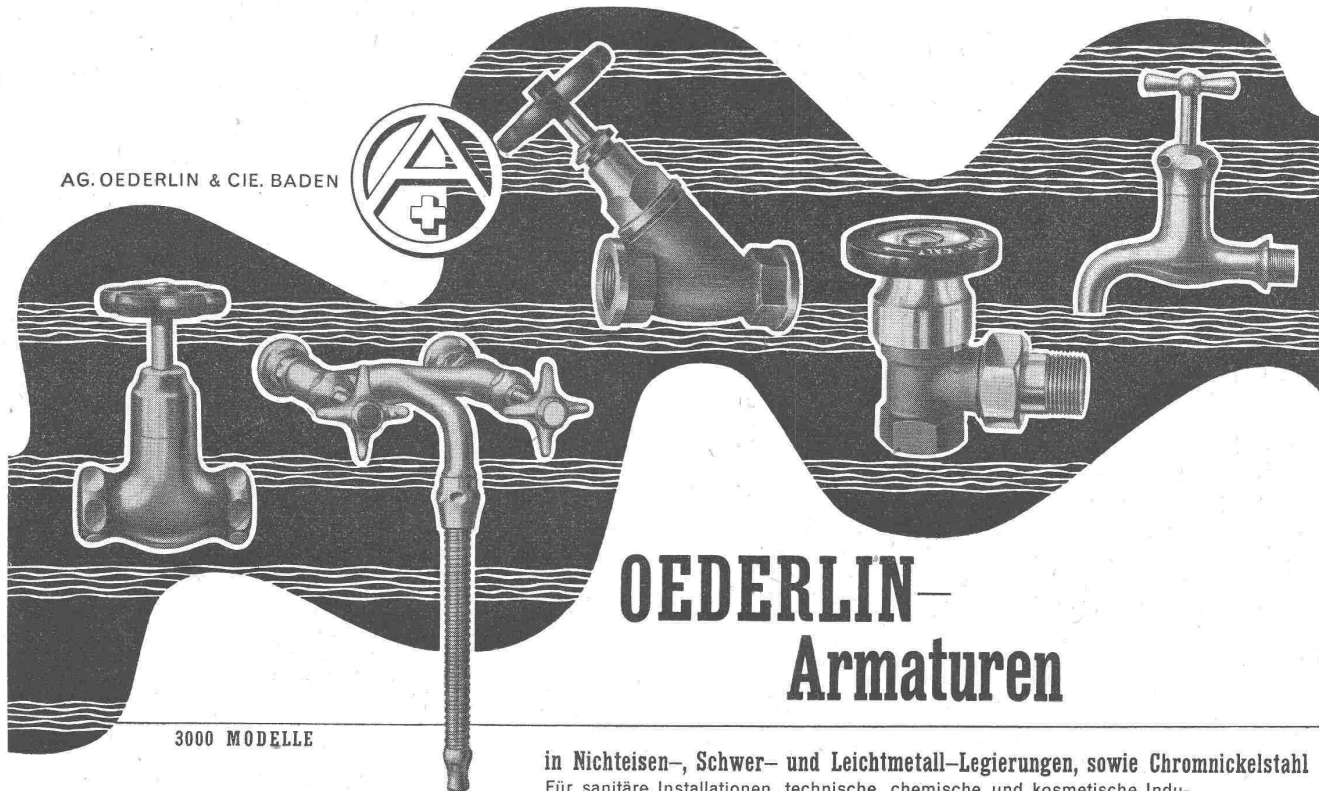
Die Lösung grosser Stahlbau-Aufgaben in Kriegszeiten wird ermöglicht durch unsere technische Leistungsfähigkeit und unsere großen Rohmaterial-Lager



B. B. C. Baden, neues Hochspannungslaboratorium



AG. OEDERLIN & CIE. BADEN



OEDERLIN- Armaturen

3000 MODELLE

in Nichteisen-, Schwer- und Leichtmetall-Legierungen, sowie Chromnickelstahl
Für sanitäre Installationen, technische, chemische und kosmetische Industrien, für Betriebe der Nahrungsmittel- und der landwirtschaftlichen Branchen.



Modernisieren Sie Ihren Betrieb mit Elektro-Öfen!



Elektro-Wannenofen für Feuerverzinkung von Röhren und Profilen. Das flüssige Zinkbad hat eine Länge von 8 m und 0,72 m Tiefe; Temperatur 460° C. Anschlusswert 120 kW.

Elektro-Wannenöfen

mit automatischer Temperaturregulierung ermöglichen gleichmässige Erwärmung der Wanne und Konstanthaltung der Badtemperatur. — Bei minimalem Zinkverbrauch wird hochwertige Verzinkung erzielt.

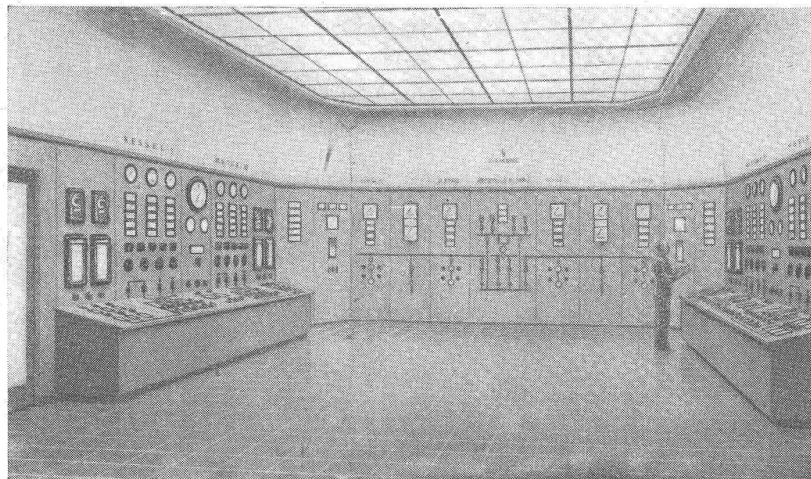
Druckschriften stehen Ihnen stets zur Verfügung und unsere Spezial-Ingenieure beraten Sie gern.

A.-G. BROWN, BOVERI & CIE., BADEN

Technische Bureaux in Baden, Basel, Bern, Lausanne



KRAFTWERKS-WARTEN



Z 23.03/2

Gemeinschaftswarte eines Hochdruckkraftwerks für zentrale Steuerung der Kessel, Maschinen und Schaltanlagen

SIEMENS ELEKTRIZITÄTS-ERZEUGNISSE AG
ABT. SIEMENS-SCHUCKERT

ZÜRICH, Löwenstrasse 35 - Telephon 53600