

**Zeitschrift:** Schweizerische Bauzeitung  
**Herausgeber:** Verlags-AG der akademischen technischen Vereine  
**Band:** 123/124 (1944)  
**Heft:** 11

## **Werbung**

### **Nutzungsbedingungen**

Die ETH-Bibliothek ist die Anbieterin der digitalisierten Zeitschriften auf E-Periodica. Sie besitzt keine Urheberrechte an den Zeitschriften und ist nicht verantwortlich für deren Inhalte. Die Rechte liegen in der Regel bei den Herausgebern beziehungsweise den externen Rechteinhabern. Das Veröffentlichen von Bildern in Print- und Online-Publikationen sowie auf Social Media-Kanälen oder Webseiten ist nur mit vorheriger Genehmigung der Rechteinhaber erlaubt. [Mehr erfahren](#)

### **Conditions d'utilisation**

L'ETH Library est le fournisseur des revues numérisées. Elle ne détient aucun droit d'auteur sur les revues et n'est pas responsable de leur contenu. En règle générale, les droits sont détenus par les éditeurs ou les détenteurs de droits externes. La reproduction d'images dans des publications imprimées ou en ligne ainsi que sur des canaux de médias sociaux ou des sites web n'est autorisée qu'avec l'accord préalable des détenteurs des droits. [En savoir plus](#)

### **Terms of use**

The ETH Library is the provider of the digitised journals. It does not own any copyrights to the journals and is not responsible for their content. The rights usually lie with the publishers or the external rights holders. Publishing images in print and online publications, as well as on social media channels or websites, is only permitted with the prior consent of the rights holders. [Find out more](#)

**Download PDF:** 22.02.2026

**ETH-Bibliothek Zürich, E-Periodica, <https://www.e-periodica.ch>**

# SCHWEIZERISCHE BAUZEITUNG

WOCHENSCHRIFT FÜR ARCHITEKTUR / INGENIEURWESEN / MASCHINENTECHNIK  
REVUE POLYTECHNIQUE SUISSE

ORGAN DES SCHWEIZERISCHEN INGENIEUR- UND ARCHITEKTEN-VEREINS  
UND DER GESELLSCHAFT EHEMAL. STUDIERENDER DER EIDG. TECHN. HOCHSCHULE  
GEGRÜNDET 1883 VON ING. A. WALDNER / HERAUSGEGEBEN VON ING. C. JEGHER

G.E.P.- u. S.I.A.-Mitgl., b. Verlag: Schweiz 40 Fr.,  
Ausland 48 Fr. jährl.; Nicht-Mitglieder: Schweiz  
48 Fr.; Ausland 60 Fr., postamtlich abonniert  
48 Fr. zuzüglich Gebühren. / Einzel-Nr. Fr. 1.20

VERLAG C. & W. JEGHER, ZÜRICH  
Dianastrasse 5 / Postcheck VIII 6110  
Telephon: 34507 ■ In Kommission  
bei Rascher & Cie., Zürich u. Leipzig

Anzeigen durch MOSSE-ANNONCEN AG.,  
Zürich, Limmatquai 94 - Basel, Marktplatz 18  
Anzeigenpreis: Ganze Seite 240 Fr., Seitenteile  
nach Tarif - Teuerungszuschlag zur Zeit 15 %

SCHIEBEBÖDEN · ISOLIERPLATTEN · DACHVERSCHALUNGEN · HALLEN- UND INDUSTRIEBAUTEN · BARACKENBAU

# Dwisol

A.-G. FÜR LEICHTBAUSTOFFE - DIETIKON - TEL. 918666

Hch. **Lier**

Deckenheizungen  
System Critall

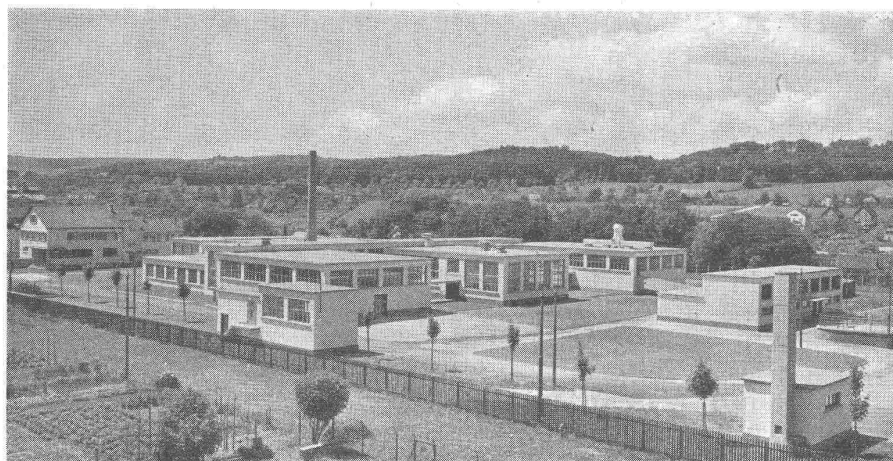
Heisswasser-Heizungen

Neuerstellung und Umbau  
bestehender Heizungsanlagen

Heizungs-Ingenieur S.I.A. Zürich 4 Badenerstrasse 440 / Tel. 39205

# Aufzüge Lerch

für Briefe, Speisen, Waren  
erstellt  
**Aug. Lerch, Zürich**  
Oetenbachgasse 5 Tel.: 33000



**WALO BERTSCHINGER**

Bauunternehmung Zürich  
Abteilung Spezialbetonbeläge

Schlachthausanlage Schaffhausen  
Böden in Kieserlingbeton



# *Stuag*

Strassenbau und Tiefbau



**Clichés**  
und Entwürfe für  
jede Werbung

**ANDERSON & WEIDMANN**

ZÜRICH 5  
Traugottstrasse 6  
Tel. 38234

## Kortisit erhöht den Wert Ihres Hauses

Kortisit-Parkett und -Wandbelag hält Ihr Haus im Winter bei spärlichem Heizen schön warm, im Sommer selbst an den Hundstagen kühl, gibt ihm ein heimeliges Aussehen, macht das Putzen leicht und dämpft den Lärm. Kortisit kann ohne große Störung überall rasch verlegt werden und kostet weniger als es an Annehmlichkeit und gesundem Wohnen schenkt. Achten Sie auf den Namen Kortisit, denn Kortisit ist ein Schweizer Produkt. Bitte Prospekt verlangen.

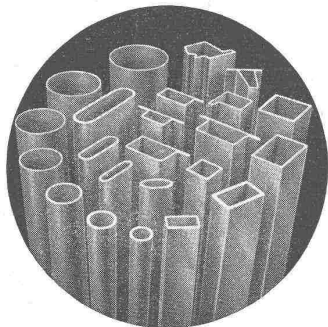
im Winter warm,  
im Sommer kühl

## Kortisit

Kork A.-G. Dürrenäsch (Aargau)  
Tel. 3 54 52

CC Kraftwerk Mörel / Fenster und Tore

**GEILINGER & CO.**  
Eisenbau-Werkstätten  
WINTERTHUR



## Herstellung von Stahlröhren für nachstehende Verwendungszwecke:

**Tür- und Fensterkonstruktionen,** Profilrohre No. 101/105, 111/113, 121/123, 131/133, 151/155

**Eisenkonstruktionen aller Art,** Vierkant- und Rechteck-Rohre, Flach-, Rund- und Spitzoval-Rohre

**Elektrische Leitungen,** Stahlpanzerrohre, schwarz und verzinkt, mit und ohne Isol; Stahlpanzer-Normal- und Kurzbogen

**Eisenmöbelfabrikation,** Runde Stahlrohre mit 1 bis 3 mm Wandung, in allen gebräuchlichen Abmessungen, kalt biegsam

**Maschinen- und Apparatebau, Storenfabrikation etc.** alle runden Stahlrohre v. 6 bis 85 mm äusserem Ø mit 1 bis 3 mm Wandung

**Spülrohre,** schwarz und verzinkt

**AKTIENGESELLSCHAFT HERMANN FORSTER, Stahlröhrenwerk, ARBON / Telefon 183**



*Der Hausgeist*

freut sich; stets sauber ist die Wand mit einem abwaschbaren Plattenbelag aus

**GLANZ Eternit**  
"SPEZIAL"

GLANZ-ETERNIT A.G. NIEDERURNEN TEL. 416 71

## Sie bauen!

Die elektrische Anlage soll nicht nur im Zeitpunkt der Installation, sondern auch später allen an sie gestellten Ansprüchen gerecht werden.

Wir helfen Ihnen bei der Prüfung der elektrischen Installationen gerne und unverbindlich und erstellen Ihnen jedes Projekt.

*Baumann, Koelliker*

& Co. AG.

ZÜRICH 1

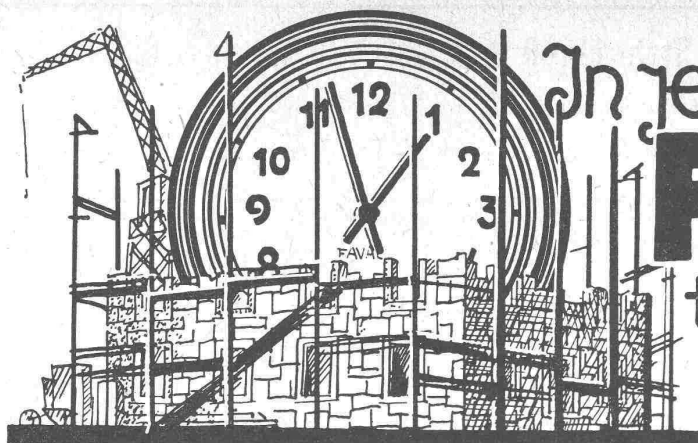
Sihlstr. 87

Telephon 337 83

**GLASDÄCHER**  
in kittlosem System "KULLY"

**GLASDACHWERKE OLTEN**  
**A. KULLY, Dipl.-Ing., OLTEN** GEGR. 1854  
TEL. 538 01 und 02





In jedem Neubau.....

# FAVAG

## ELEKTRISCHE UHREN

**FAVAG** Fabrik Elektrischer Apparate AG. Neuenburg

# BERKEL WAAGEN



die notwendige Ergänzung der  
**Betriebs-Kontrolle**

**BERKEL-Waagen-Fabrik**  
Zürich-Altstetten    Hohlstr. 535    Tel. 5 53 01

# CTW MUTTENZ

**Dachpappen**  
**Isoliermaterialien**  
**Schallschutzmittel**  
**Asphaltgewebeplatten**  
**Bituminöse Bindemittel**  
**Abdichtungs-Materialien**  
**Klebe- und Vergußmassen**  
**Teer- u. Asphalt-Emulsionen**  
**Parkett- und Belags-Asphalte**  
**Karbolineen und Imprägnieröle**  
**Fugen-, Muffen- und Spezialkitte**  
**Anstrich- und Konservierungsmittel**  
**Teer-, Asphalt- und Bitumen-Produkte**

aller Art durch

**CHEMISCH-TECHNISCHE WERKE**  
Tel. 9 30 22    **MUTTENZ-BASEL**    Gegr. 1887

# DURABET-

**Hartbeton**  
für Aussen- und  
Innenbeläge

# DURABET-

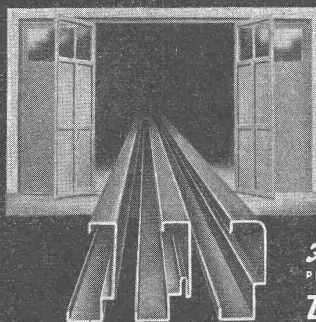
**Stahlbeton**  
für Innenbeläge

Der bestbewährte Strapazierboden  
für intensive Beanspruchung

**ZIEGLER & CIE. A.-G.**  
WINTERTHUR

# STAHL-TÜRZARGEN

für jeden Zweck, Grösse und Profilart mit oder ohne Dichtung

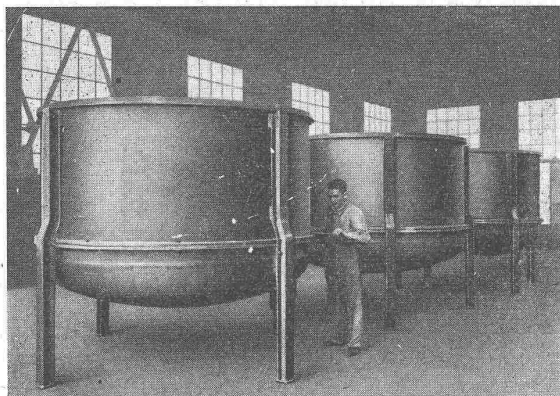


# STAHL- TÜREN & TORE

in gepresster Ausführung ein-  
oder doppelwandig, auf Wunsch  
mit Korkisolierung

*Fab. Hädrich & Co.*  
PROFIL-PRESSWERK, EISEN- & METALLBAU  
**ZÜRICH 4** WERDUTGASSE 7/13  
TELEPHON 3 17 47 - 48

# GIROUD OLTEN



BLECHARBEITEN  
EISENKONSTRUKTIONEN  
TRANSPORTANLAGEN  
BRECH- UND SORTIERANLAGEN  
ALLGEMEINER MASCHINENBAU  
WAAGEN

**AG. der Maschinenfabrik von Louis Giroud, Olten**

Telephon 062 — 5 4017

1744

## WEMA-Gitterroste

licht- und luftdurchlässig

**für Lager- und  
Versand-Hallen**

Ein weiterer, wichtiger Vorteil des Wema-Systems:

Wema-Profile sind konstruktiv so durchdacht, dass die Tragfähigkeit 200% grösser ist als bei gewöhnlichen, gleiche schweren T-Eisen...

Sie sparen Geld, wir sparen Material.

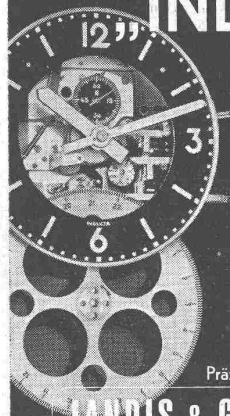
Glasdachwerke

**SIEGFRIED KELLER & CO.**  
WALLISELLEN-ZÜRICH

## INDUCTA“

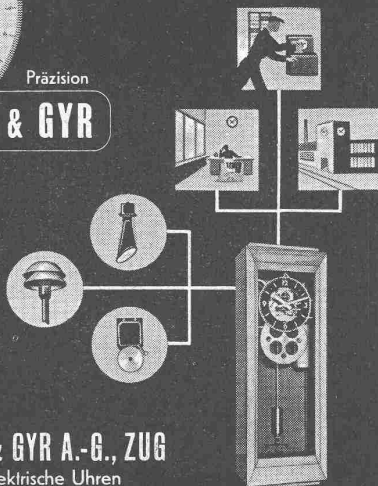
Elektrische Zentraluhren- und  
Signaluhrenanlagen für

Verkehr  
Verwaltung  
Schulen  
Industrie



Präzision

**LANDIS & GYR**



**LANDIS & GYR A.-G., ZUG**  
Abt. Elektrische Uhren

Verlangen Sie Prospekte und Referenzen

In-2216

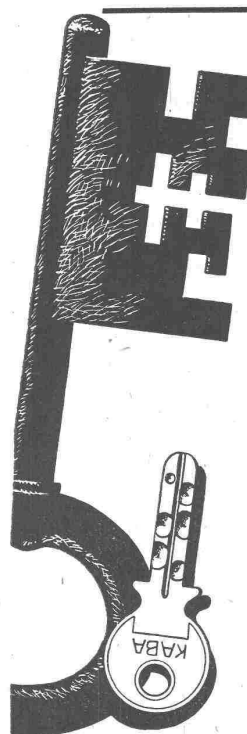
10

**Vorbei!**

Schlüssel, noch so gross  
und kompliziert,  
gewähren keinen vollen  
Schutz!

## KABA

Sicherheitsschlösser mit  
acht Zuhaltungen,  
gefällig und bequem,  
sind heute tausendfach  
im Gebrauch.



Erhältlich in allen guten Spezialgeschäften

**Kassenfabrik BAUER A.-G. Zürich**

Eigene Schlossfabrik in Wetzikon



*Richtiges Licht*



*braucht der Handwerker zu seiner täglichen Arbeit, soll sie rasch und doch genau ausgeführt werden und nicht nur den Kunden, auch den Meister selbst zufriedenstellen.*

*Wählen Sie daher den richtigen Beleuchtungskörper*

**B.A.G. TURGI**

BRONCEWARENFABRIK AG. TURGI

MUSTERLAGER: ZÜRICH 1 - STAMPFENBACHSTR. 15

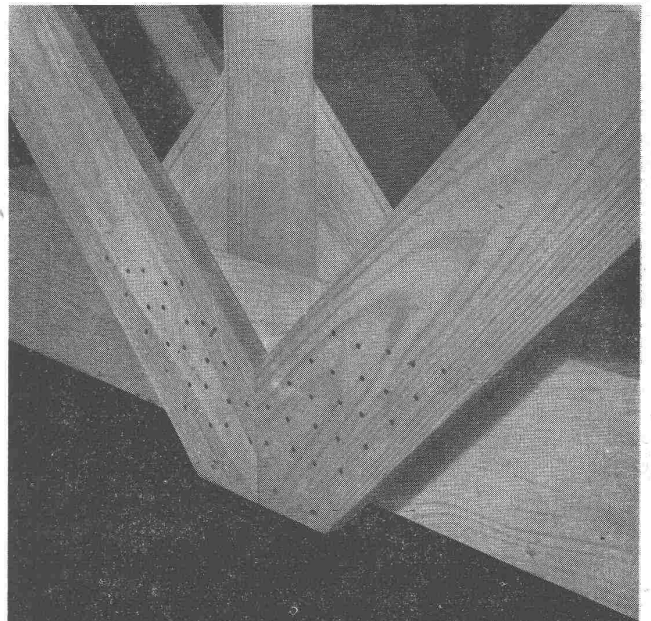
*sowie in allen Fachgeschäften*

Heizung und Lüftung



Gebrüder Sulzer Aktiengesellschaft

Abt. Zentralheizungen Winterthur u. Filialen



Genagelte Bauelemente, zusätzlich mit Melocol verleimt, sind stabiler.

**Melocol**

Gesellschaft für Chemische Industrie in Basel