

Zeitschrift: Schweizerische Bauzeitung
Herausgeber: Verlags-AG der akademischen technischen Vereine
Band: 121/122 (1943)
Heft: 26

Werbung

Nutzungsbedingungen

Die ETH-Bibliothek ist die Anbieterin der digitalisierten Zeitschriften auf E-Periodica. Sie besitzt keine Urheberrechte an den Zeitschriften und ist nicht verantwortlich für deren Inhalte. Die Rechte liegen in der Regel bei den Herausgebern beziehungsweise den externen Rechteinhabern. Das Veröffentlichen von Bildern in Print- und Online-Publikationen sowie auf Social Media-Kanälen oder Webseiten ist nur mit vorheriger Genehmigung der Rechteinhaber erlaubt. [Mehr erfahren](#)

Conditions d'utilisation

L'ETH Library est le fournisseur des revues numérisées. Elle ne détient aucun droit d'auteur sur les revues et n'est pas responsable de leur contenu. En règle générale, les droits sont détenus par les éditeurs ou les détenteurs de droits externes. La reproduction d'images dans des publications imprimées ou en ligne ainsi que sur des canaux de médias sociaux ou des sites web n'est autorisée qu'avec l'accord préalable des détenteurs des droits. [En savoir plus](#)

Terms of use

The ETH Library is the provider of the digitised journals. It does not own any copyrights to the journals and is not responsible for their content. The rights usually lie with the publishers or the external rights holders. Publishing images in print and online publications, as well as on social media channels or websites, is only permitted with the prior consent of the rights holders. [Find out more](#)

Download PDF: 28.01.2026

ETH-Bibliothek Zürich, E-Periodica, <https://www.e-periodica.ch>



Elektromagnetische
Reibungskupplung
System Klus,
in Verbindung mit
Keilriemenscheibe



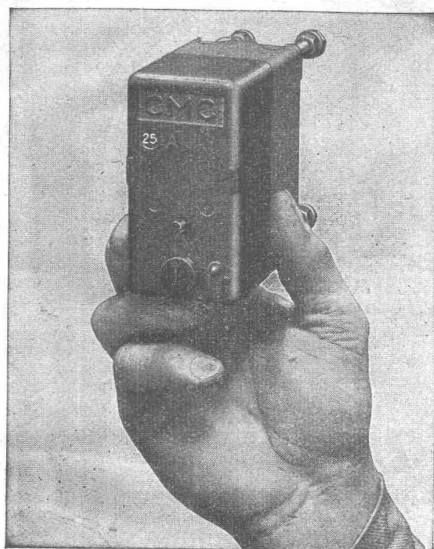
Transmissions- Organe

Komplette Anlagen für alle Industriezweige

Eisenwerk Klus

Gesellschaft der Ludw. von Roll'schen Eisenwerke A.G.

201



CARL MAIER & C^{IE} SCHAFFHAUSEN

Fabrik elektrischer Apparate und Schaltanlagen

CMC - Kleinautomaten

(Installations-Selbstschalter)

- | | |
|-----------------------|---|
| <u>schützen</u> | Leitungen und Apparate vor Ueberlast und Kurzschluss, |
| <u>ersetzen</u> | Sicherungen und gleichzeitig auch den Schalter, |
| <u>sind lieferbar</u> | ein-, zwei-, dreipolig, mit oder ohne Nulleiter, |
| <u>haben</u> | eine grosse Abschaltleistung d. h. über 3000 Amp., 500 V ~. |

Verlangen Sie unsere Liste 304 BZ

Ueber 100 Jahre Sulzer-Heizung !

SULZER

Heisswasser-Heizung Luft-Konditionierung

44999

GEBRÜDER SULZER, AKTIENGESELLSCHAFT, Abt. Zentralheizungen, WINTERTHUR

Tiefbohrungen

Filterbrunnen, automatische Heberleitungen

AG. GUGGENBÜHL ING. ZÜRICH Flurstrasse 71 Telefon 5 53 13

Spezialunternehmung seit 1869 für Wasserversorgungen und Tiefbohrungen

Raumstimmung

mit einheimischen Nadelhölzern

- a) Statt glatt verputzen, das Holz bürsten lassen.
- b) In einem Anstrich positiv-beizen mit dem seit 20 Jahren bewährten Reform-Beizen.

Reform-Beizen und Lacke - Baden

A. STROHHOFER

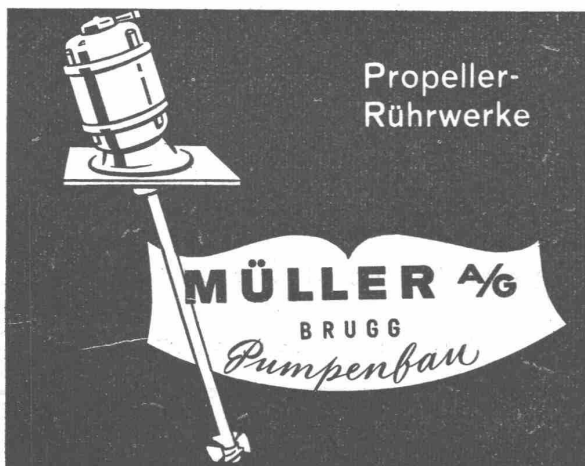
VERZINKEREI PRATTELN A.G. PRATTELN

(BASELSTADT)

GEGR. 1897 - TEL. 6 00 22

Die anerkannt leistungsfähigste Verzinkerei der Schweiz

SPEZIALABTEILUNG: Teerung, Bituminierung und Bejutung von Gas- und Wasserleitungs- und Stahlmuffenröhren bis zu 15 m Länge



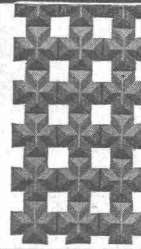
St. Margrether-Sandstein

Kennen Sie die Vorzüge meines Materials? Jegliche Steinhauerarbeiten, Tür- u. Fenstereinfassungen, Cheminées etc.

Verlangen Sie unverbindlich Offerte oder Vertreterbesuch.

STEINBRUCH - UND STEINMETZGESCHÄFT

E. GAUTSCHI St. Margrethen Tel. 734 86



Drahtziegelgewebe

5 m²

Der beste Putzmörtelträger, seit 50 Jahren bewährter, hochfeuerbeständiger Qualitätsbaustoff in eisen- und holzsparender Bauweise.

Weitere Bauspezialitäten:

Streckrabitz Drahtgeflechte, rohes Beton-Einlagegewebe, Dülo.

SCHWEIZ. DRAHTZIEGELFABRIK A. - G.

LOTZWIL (Bern)

Tel. 6 01 73

ARCHITEKTURMODELLE

LANGMACK & AMSTUTZ, ZÜRICH

GEGR. 1910

EIERBRECHTSTR. 32

KÜNSTLERISCHE, FARBIGE MODELLE JEDER ART

GARANTIE FÜR HALTBARKEIT LEICHTER TRANSPORT

ERSTE REFERENZEN VON BEHÖRDEN & ARCHITEKTEN

KLINKER

braun, rot, gelb für Böden, Wandbelag, Cheminées, Fassaden

A. G. Verblendsteinfabrik

Tel. 724 04

Lausen

Ständige Ausstellung unserer Erzeugnisse in der SCHWEIZER BAU-CENTRALE ZÜRICH, TALSTRASSE 9, BÖRSENBLOCK (Eintritt frei)

WEMA - Oberlichter

für FABRIKATIONSSALE

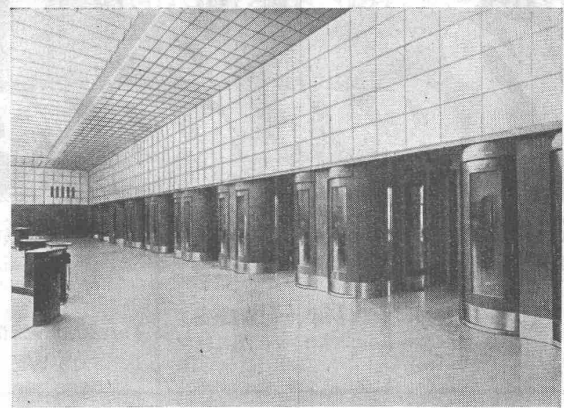
Eigenschaften des Wema-Systems:

- Kurze Montagezeit
- Absolute Dichtigkeit
- Elastische, bruch sichere Glaslagerung
- Kein Abtropfen von Schwitzwasser

GLASDACHWERKE

SIEGFRIED KELLER & CO., WALLISELLEN-Zch.

TELEPHON (051) 93 21 14



Blaser's Telephonkabinen

sind gut durchkonstruiert und haben vollkommene Schalldämpfung.

Einbauten einzelner Kabinen oder ganzer Gruppen in jeder Holz- oder Metallart.

Passende Typen für alle Verhältnisse mit Flügeltüren oder platzsparenden Rotoplantüren, links oder rechtsgängig.

A. BLASER & CO., SCHWYZ

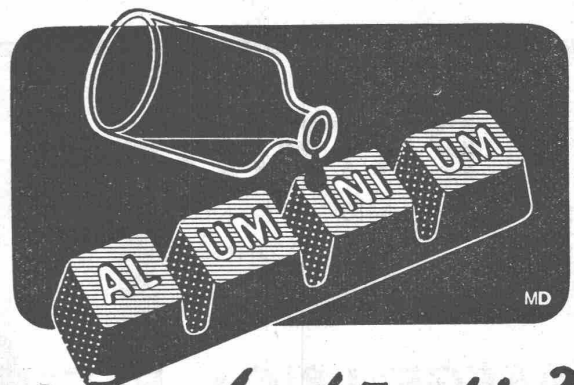
Telephon 435

Verkaufsbureaux: ZÜRICH, Claridenstr. 47

Telephon 32946



SIKA - Abdichtungen
Kaspar Winkler & Co. Zürich - Altstetten



Säurebeständig?

Noch ist dieses Ziel nicht für alle Säuren erreicht. Eine ganz hervorragende Beständigkeit gegen Milchsäure, Essigsäure, Weinsäure, Fruchtsäuren wie Apfelsäure etc., schweflige Säure, Fettsäuren bietet indessen die Anwendung unseres verbesserten Oberflächenverfahrens

J. P. EMATAL

J. P. Ematal ist allen bisherigen Verfahren der anodischen Oxydation chemisch weit überlegen. In Verbindung mit speziell hergestelltem Aluminium und Aluminiumlegierungen ist die Schutzwirkung ganz hervorragend. Kommen Sie mit Ihren Problemen zu uns.

Wir beraten Sie gerne kostenlos

ALUMINIUM-SCHWEISSWERK A.G.
SCHLIEREN / ZÜRICH

TEL. 917696

Die Seite der soliden Bauhandwerker

Nachstehende
Firmen
empfehlen
sich den
Herren
Architekten:

Sämtliche Parkettarbeiten

durch **Gottfr. Reiser**
Parkettgeschäft, ZÜRICH 7
Plattenstr. 70, Tel. 2 59 58

A. Lanella's Erben,

Zollstrasse 111
Telephon 3 61 56 **ZÜRICH 5**

Terrazzo-Schüttsteine mit Tropfbrett
Terrazzo-Waschröge u. -Brunnenträge

Chemische Holzbeizereien, Umbeizen
aller Art, Polier- und Spritzverfahren

Fachgemässe u. prompte Ausführung. la Referenzen

JAKOB RÜEGG, ZÜRICH

Mühlebachstr. 20, Tel. 4 69 07

LEOP. FLEIG

Konzessionär der
Eidg. Telephon-Verwaltung

Licht - Kraft

Eidg. Telephon- u. Signalanlagen

Technische Beratungen, Gerichtsexperten

Dipl. Elektro-Installateur

ZÜRICH 8

Kieselgasse 6
Telephon 2 65 44

E. O. KNECHT, Ing.,

ZÜRICH 7

Asylstr. 104, Tel. 2 35 47

Zentralheizungen

Sanitäre Anlagen

Schreinerei Glaserei

Ernst Handloser

ZÜRICH 3

Neu- und Umbauten - Reparaturen

Idastrasse 29 Tel. 3 94 52



J. GOTTHELF SCHNEIDER

Baugeschäft

UMBAUTEN RENOVATIONEN LUFTSCHUTZBAUTEN

Mimosenstr. 1

ZÜRICH 11

Tel. 6 96 06

W. BLATTI, Baugeschäft,

ZÜRICH 4

Dienersstrasse 17
Tel. 7 39 74

Umbauten, Tiefbau
Fassaden-Renovationen
Luftschutzbauten
Reparaturen

Unverbindliche Kostenvoranschläge

Genossenschaft für Spengler-, Installations- und Dachdeckerarbeit ZÜRICH

Zeughausstrasse 43 - Telephon 3 48 47 - Zürich 4

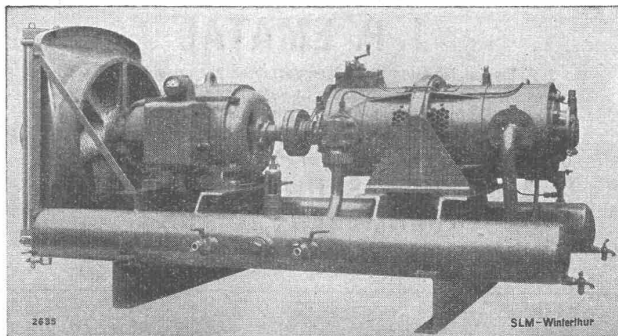
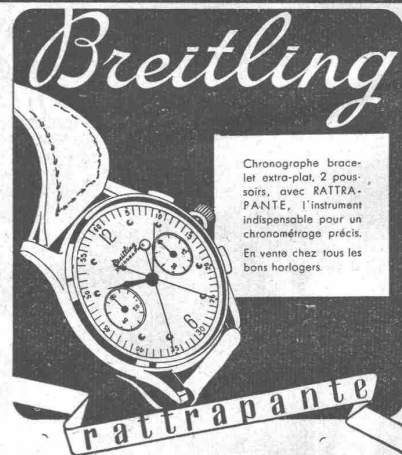
Spenglerarbeiten / Sanitäre Installationen / Bedachungen
(Flach- u. Steildächer jeder Art) / Reparaturen

PATENTE

MODELLE, MUSTER, MARKEN etc.
in allen Ländern

NAEGELI & Co., BERN

Patentanwälte, Bundesgasse 16



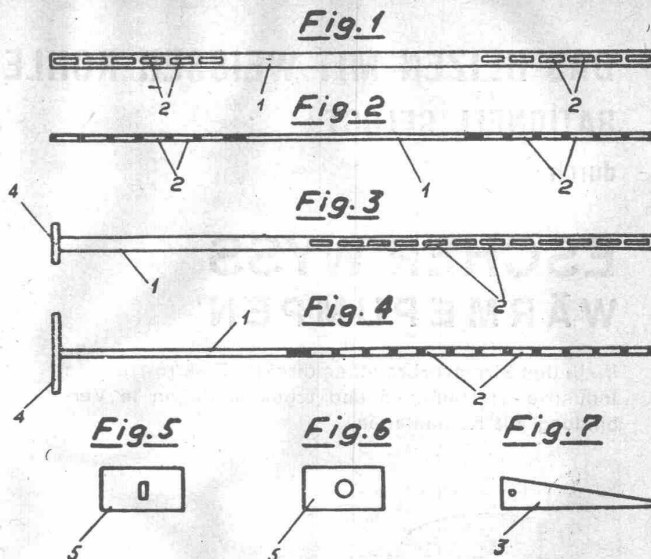
SLM
WINTERTHUR

Luftgekühlte Baukompressoren

vollautomatische Anlagen

Schweiz. Lokomotiv- und Maschinenfabrik
Winterthur

Neue Vorrichtung zum Binden von Betonschalungen. Zum Binden von Betonschalungen werden die bekannten Dübelschrauben verwendet, die mit Distanzröhren zusammen den gewünschten Abstand der Schalwände ergeben. Diese Dübelschrauben weisen aber den Nachteil auf, dass deren Gewinde, wie auch das der eisernen Distanzröhren, stark in Mitleidenchaft gezogen wird, sodass ein öfteres Nachschneiden der Gewinde notwendig wird. Ferner braucht es zum Anziehen der Mutterschrauben Schlüssel oder dergleichen, die beim Erstellen, bzw. Entfernen einer Schalung nicht immer zur Hand sind. Auch werden die Distanzröhren beim Entfernen aus der Mauer vielfach derart beschädigt, dass sie nicht mehr verwendbar sind. Diese Nachteile werden durch die Erfindung von Max Keller, Zimmerpolier, Leonhardstrasse 55 in Basel dadurch behoben, dass sein Gerät weder Gewindeschrauben noch Muttern aufweist und zur Montage keinerlei Extra-Werkzeuge benötigt. Es kennzeichnet sich durch eine mindestens auf einer Seite Lochungen 2 aufweisende Flacheisenstange 1, mittels der die Schalwände, nachdem sie durch ein Distanzrohr auf den gewünschten Abstand eingestellt sind, durch Verkeilen miteinander fest verbunden werden. Fig. 1 und 2 zeigen eine beidseitig gelochte Stange im Grund- und Aufriss, Fig. 3 und 4 eine mit Flansch versehene Stange, die am andern Ende verkeilt wird. Zwischen Schalbalken und Eisenkeil 3 (Fig. 7) werden die Unterlagsplatten 5 (Fig. 5 und 6) eingelegt. Da das Distanzrohr aus Baumaterial, beispielsweise aus Beton oder Eternit usw. bestehen kann und somit nach dem Entfernen der Schalung in der Mauer bleibt, besteht die Möglichkeit, dass diese Löcher der Distanzröhren zum Einsetzen der Befestigungsmittel von Hängegerüsten oder dergleichen verwendet werden können. Zum Ausschalen braucht nur ein Keil gelöst zu werden, worauf die Flacheisenstange 1 und mit dieser die ganze Schalung entfernt werden kann.



eisen und Spezialmetalle, für Neuanfertigung und Reparaturen, ebenso wird das Lotschweissen geübt, das für Gussreparaturen und Eisenschweissen von besonderer Bedeutung ist. Vom 17. bis 22. Januar 1944 wird eine fakultative Kurswoche angegliedert, die zur weiteren Vervollkommnung im Schweissen dient.

Was man gar nicht lieben kann, muss man lassen, sich auch in Gedanken mit ihm gar nicht weiter beschäftigen, namentlich aber nicht Hass in Gedanken festhalten, selbst wo man ihn nicht äussert. Dieses stille Zürnen ist der Grund, weshalb manche Leute innerlich nicht recht vorwärts kommen und weshalb in vielen Familien auch ohne eigentlichen Streit und Zank doch ein Geist des Unfriedens umgeht. C. Hilty.

Stellenausschreibung.

Auf 1. April 1944 ist die Stelle eines

Kantonsingenieurs

neu zu besetzen, da der bisherige Amtsinhaber altershalber auf den genannten Zeitpunkt pensioniert wird. Bewerber mit abgeschlossener Hochschulbildung (Bauingenieure) haben ihre handschriftlichen Offerten unter Angabe von Geburtsdatum, Heimat- und Wohnort, Zivilstand, Konfession, militärischer Einteilung, sowie unter Beilage von Ausweisen über Studiengang und bisherige praktische Betätigung **bis spätestens 15. Januar 1944** der unterzeichneten Direktion einzureichen. Besoldung nach Uebereinkunft im Rahmen der Ansätze der kantonalen Besoldungsverordnung (Fr. 10,080.— bis 14,112.—) zu züglich Teuerungszulagen. Alters- und Hinterbliebenenversicherung.

Persönliche Vorstellung nur auf Einladung hin.

**Direktion der öffentl. Bauten
des Kantons Zürich.**

Importante entreprise industrielle de construction d'appareils électriques et de petite mécanique de Suisse romande cherche

**INGENIEUR ou TECHNICIEN
électro-mécanicien**
pour l'organisation, la coordination et la conduite de tous ces organes de contrôle

Conditions exigées: Compétence technique complète, capacité de diriger techniquement un personnel nombreux et pratique de plusieurs années dans l'exploitation. Situation de confiance, stable et bien rémunérée. Discretion assurée. Faire offres manuscrites avec curriculum vitae, photo, références, prétentions et date possible d'entrée en fonction sous chiffres X 33341 L à Publicitas, Lausanne.

INGENIEUR

45 Jahre alt, ledig (franz., deutsch, ital. u. tschechisch), Eisenbetonbau, Planungsbureau, Bauleitung, Verwaltung, **sucht Stelle** per sofort. — Offerten unter AS 898 L an Schweizer-Annoncen A.-G., Lausanne.

GESUCHT:

Dipl. Bauingenieur oder Tiefbautechniker

mit Bauerfahrung, für die Organisation und Leitung von Drainage- und Strassenbauarbeiten. Der Bewerber muss auch Absteckungen, Aufnahmen und Abrechnungen einwandfrei durchführen können. Handgeschriebene Offerte mit Lebenslauf, Zeugnisabschriften, Lohnansprüchen und Eintrittstermin unter Chiffre Z. L. 9297 an Mosse-Annoncen, Zürich.

**Grossunternehmen der Chemischen Industrie in
Basel sucht für Betrieb und Konstruktion jüngeren**

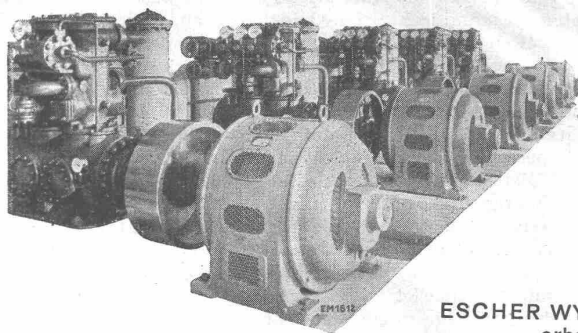
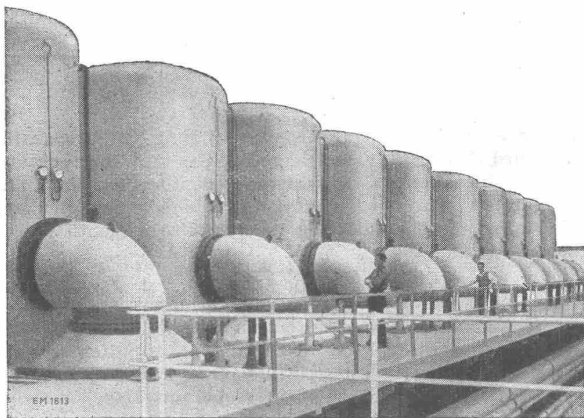
Maschinen-Ingenieur

mit abgeschlossener Hochschulbildung und praktischen Erfahrungen im Apparate- und Maschinenbau. Qualifizierter Thermodynamiker bevorzugt. Handschriftliche Anmeldungen mit Curriculum vitae, Photo, Zeugnisabschriften und Referenzen sind einzureichen unter Chiffre **G 7996 Q** an **Publicitas Basel**.

**DAS HEIZEN MIT WEISSER KOHLE
RATIONELL GELÖST**
durch

ESCHER WYSS WÄRMEPUMPEN

$\frac{1}{4}$ – $\frac{1}{8}$ des Stromverbrauches direkter Elektro-Heizung
Industrie-Heizanlagen und Trockenanlagen in Verbindung mit Kühlanlagen



von
ESCHER WYSS
erbaut:

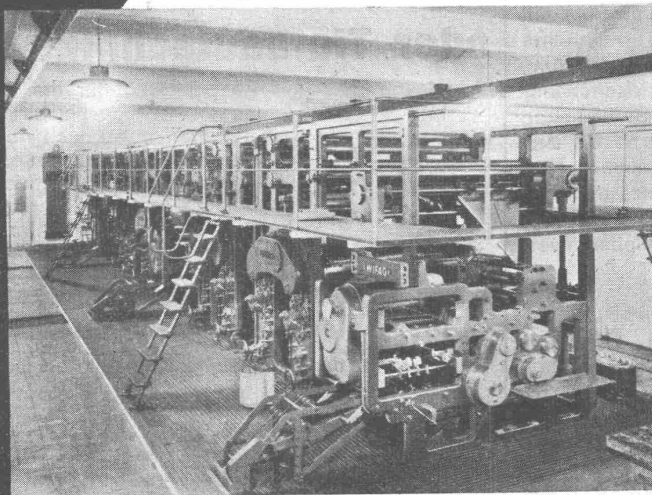
erste rein elektrisch
geheizte Schwimmanlage
im **HALLENBAD ZÜRICH**

erste Anlage zur Heizung im
Winter und Kühlung im Sommer
im **RATHAUS** von **ZÜRICH**

Grösste Wärme-Pumpe der Welt
zum Eindampfen von stündlich 120000 kg
Wasser

Zusammen ergeben die gelieferten Anlagen
jährlich $\frac{1}{2}$ Million Tonnen Kohlenersparnis
= $\frac{1}{7}$ des Kohlenverbrauchs der Schweiz

Das neue PHILORA-Licht



PHILIPS-LAMPEN A.G.
ZÜRICH MANESSESTR. 192 TEL. 58610

Stromsparend.

Blendungsfrei

Gleichmässig weiss

Hohe
Wirtschaftlichkeit

Lange
Lebensdauer

Beratung und
Projektierung
unverbindlich