

Zeitschrift: Schweizerische Bauzeitung
Herausgeber: Verlags-AG der akademischen technischen Vereine
Band: 121/122 (1943)
Heft: 18

Werbung

Nutzungsbedingungen

Die ETH-Bibliothek ist die Anbieterin der digitalisierten Zeitschriften auf E-Periodica. Sie besitzt keine Urheberrechte an den Zeitschriften und ist nicht verantwortlich für deren Inhalte. Die Rechte liegen in der Regel bei den Herausgebern beziehungsweise den externen Rechteinhabern. Das Veröffentlichen von Bildern in Print- und Online-Publikationen sowie auf Social Media-Kanälen oder Webseiten ist nur mit vorheriger Genehmigung der Rechteinhaber erlaubt. [Mehr erfahren](#)

Conditions d'utilisation

L'ETH Library est le fournisseur des revues numérisées. Elle ne détient aucun droit d'auteur sur les revues et n'est pas responsable de leur contenu. En règle générale, les droits sont détenus par les éditeurs ou les détenteurs de droits externes. La reproduction d'images dans des publications imprimées ou en ligne ainsi que sur des canaux de médias sociaux ou des sites web n'est autorisée qu'avec l'accord préalable des détenteurs des droits. [En savoir plus](#)

Terms of use

The ETH Library is the provider of the digitised journals. It does not own any copyrights to the journals and is not responsible for their content. The rights usually lie with the publishers or the external rights holders. Publishing images in print and online publications, as well as on social media channels or websites, is only permitted with the prior consent of the rights holders. [Find out more](#)

Download PDF: 20.02.2026

ETH-Bibliothek Zürich, E-Periodica, <https://www.e-periodica.ch>

SCHWEIZERISCHE BAUZEITUNG

WOCHENSCHRIFT FÜR ARCHITEKTUR / INGENIEURWESEN / MASCHINENTECHNIK
REVUE POLYTECHNIQUE SUISSE

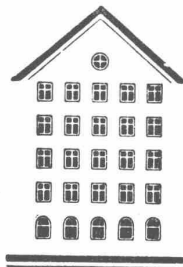
ORGAN DES SCHWEIZERISCHEN INGENIEUR- UND ARCHITEKTEN-VEREINS
UND DER GESELLSCHAFT EHEMAL. STUDIERENDER DER EIDG. TECHN. HOCHSCHULE
GEGRÜNDET 1883 VON ING. A. WALDNER / HERAUSGEGEBEN VON ING. C. JEGHER

G.E.P.- u. S.I.A.-Mitgl., b. Verlag: Schweiz 40 Fr.,
Ausland 48 Fr. jährl.; Nicht-Mitglieder: Schweiz
48 Fr.; Ausland 60 Fr., postamtlich abonniert
48 Fr. zuzüglich Gebühren. / Einzel-Nr. Fr. 1.20

VERLAG C. & W. JEGHER, ZÜRICH
Dianastrasse 5 / Postdeck VIII 6110
Telephon: 34507 ■ In Kommission
bei Rascher & Cie., Zürich u. Leipzig

Anzeigen durch MOSSE-ANNONCEN AG.,
Zürich, Limmatquai 94 - Basel, Marktplatz 18
Anzeigenpreis: Ganze Seite 240 Fr., Seitenteile
nach Tarif - Teuerungszuschlag zur Zeit 15 %

Fenster



Kiefer Zürich

**BAUBESCHLÄGE
MÖBELBESCHLÄGE
WERKZEUGE**

Besichtigen Sie bitte meine Ausstellung in der
Baumuster-Centrale, Talstrasse 9

F. Bender:

ZÜRICH, Oberdorfstrasse 9 und 10, Tel. 2 71 92

 <p>SIFRAG BERN SPEZIALAPPARATEBAU & INGENIEURBUREAU FREI AG. KONSUMSTR. 4 TEL. 242 22</p> <p><i>löst auch Ihr Problem</i></p>	<p>VENTILATION, LUFTHEIZUNG, GASSCHUTZ, CO₂-BRANDSCHUTZ</p> <p>Gerne unterbreiten wir Ihnen unsere Vorschläge</p>
--	--

SCHIEBEBÖDEN · ISOLIERPLATTEN · DACHVERSCHALUNGEN · HALLEN- UND INDUSTRIEBAUTEN · BARACKENBAU

Dwivisol

A.-G. FÜR LEICHTBAUSTOFFE - DIETIKON - TEL. 918666

GEBRÜDER RÜTTIMANN

AKTIENGESELLSCHAFT FÜR ELEKTRISCHE UNTERNEHMUNGEN

Fern- 042
Telephon: 4 11 25

ZUG

Spezialgeschäft für Frei- und Kabelleitungen jeder Art.

Schwebbahnen.

Trolleybus- und Bahnleitungen.

7 JAHRE

hat Jakob um Rahel geworben.

Eine Anzeige ist noch keine Werbung. Durch regelmässige Sachinse-
rate aber wird der Cha-
rakter und Leistungswille
eines Unternehmens in
der Fachwelt fest ver-
ankert. Solche Werbung
schafft und erhält eine
treue Kundschaft, sie
bringt die Kosten viel-
fältig ein.

Mosse-Annoncen AG.

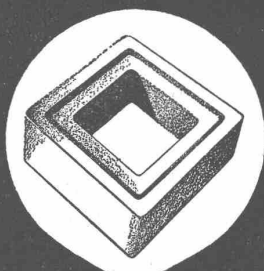
Zürich

Limmatquai 94

**GROSS-
UND KLEIN-
ANLAGEN**

LICHT
KRAFT
TELEPHON

G. PFENNINGER & CO.
Elektrische Unternehmungen
Aegertenstrasse 8 - Telephon 7 11 10
ZÜRICH
Das altbewährte Fachgeschäft



Pratteler Kamine
sind feuer- und wet-
terfest, raumsparend,
leicht zu versetzen
und gewährleisten stö-
rungslosen Betrieb.
Günstige Preise.

**CEMENTWARENFABRIK
PRATTELN**



Bagger mit Elektro-Antrieb

Raupen-Bagger „Ammann“

mit

Hochlöffel,
Tieflöffel,
Dragline,
Greifer,

für Antrieb mittels Dieselmotor, Elektro-
motor oder Holzgasgenerator

Zahlreiche Referenzen

U. AMMANN A.-G., LANGENTHAL

JOSEF ZEITER, BRIG**BAUMEISTER**

TELEPHON 131

HOCH- U. TIEFBAUTNERNEHMUNG
 TECHNISCHES BUREAU

Empfehltsich für einschlägige Arbeiten

ATELIERS DE CONSTRUCTIONS MÉTALLIQUES ET MÉCANIQUES

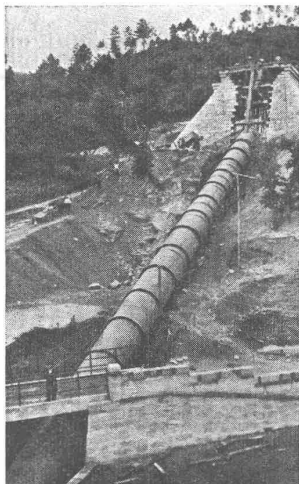
GIOVANOLA FRERES S.A. MONTHEY**Ponts et charpentes métalliques**

Constructions rivées ou entièrement soudées par procédé électrique

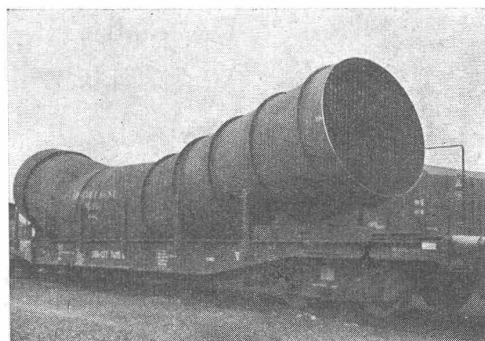
Ponts roulants - Grues - Vannes**Chaudronnerie en fer****Conduites forcées****Gazomètres**

Réservoirs et appareils mélangeurs

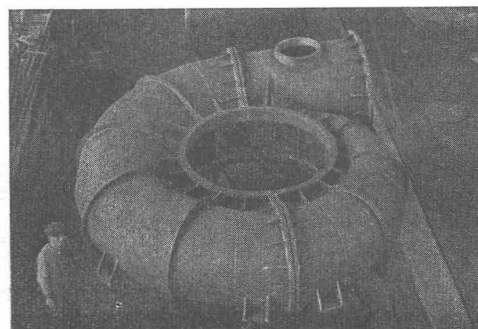
Cuves à huile pour transformateurs



Conduite forcée montée au Portugal



Coude conduite forcée Mörel



Bâche de turbine

E. STEINER

WINTERTHUR

TELLSTRASSE 1

Ausführung von Freileitungen jeder Art

SCHAFIR & MUGGLIN

INGENIEURE

BAUUNTERNEHMUNG LIESTAL

FILIALEN IN ZÜRICH UND RUPPERSWIL

Ausführung von Baulos 4 am

KRAFTWERK MÖREL

Druckstollen

Wasserschloss

Rohrstollen

Druckleitungsunterbau

Maschinenhausunterbau

Unterwasserkanal

Ausgeführte Arbeiten am **Kraftwerk Mörel:**

Maurerarbeiten für den Maschinenhaus-Hochbau und das Dienstgebäude. Zimmerarbeiten für das Maschinenhaus. Erd- und Maurerarbeiten für die Freiluftschaltanlage.

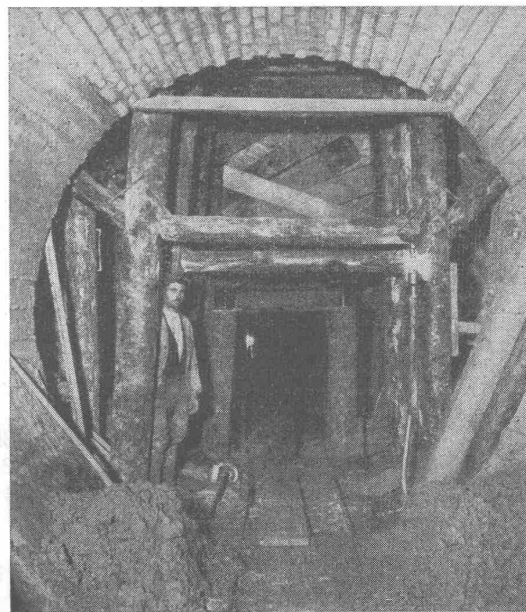
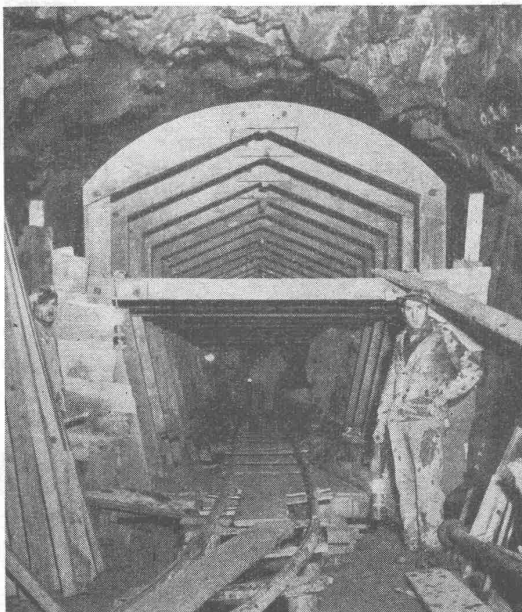
 **ALFRED SPALTENSTEIN**
HOCH-UND TIEFBAU
ZÜRICH-OERLIKON



Stuag

Ausführung der Baulose 3 und 7 des Kraftwerks Mörel

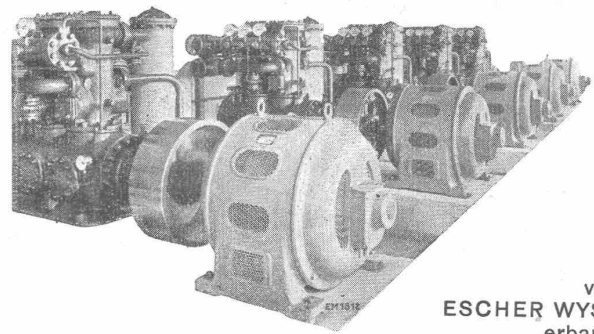
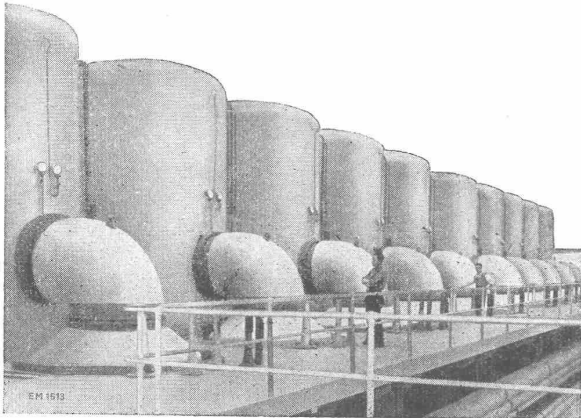
Hauptstollen Km 5,06 bis 8,08 mit Ueberlaufkammer und Ueberlaufstollen



DAS HEIZEN MIT WEISSER KOHLE
RATIONELL GELÖST
 durch

ESCHER WYSS WÄRMEPUMPEN

$\frac{1}{4}$ – $\frac{1}{8}$ des Stromverbrauches direkter Elektro-Heizung
 Industrie - Heizanlagen und Trockenanlagen in Verbindung mit Kühlanlagen



von
ESCHER WYSS
 erbaut:

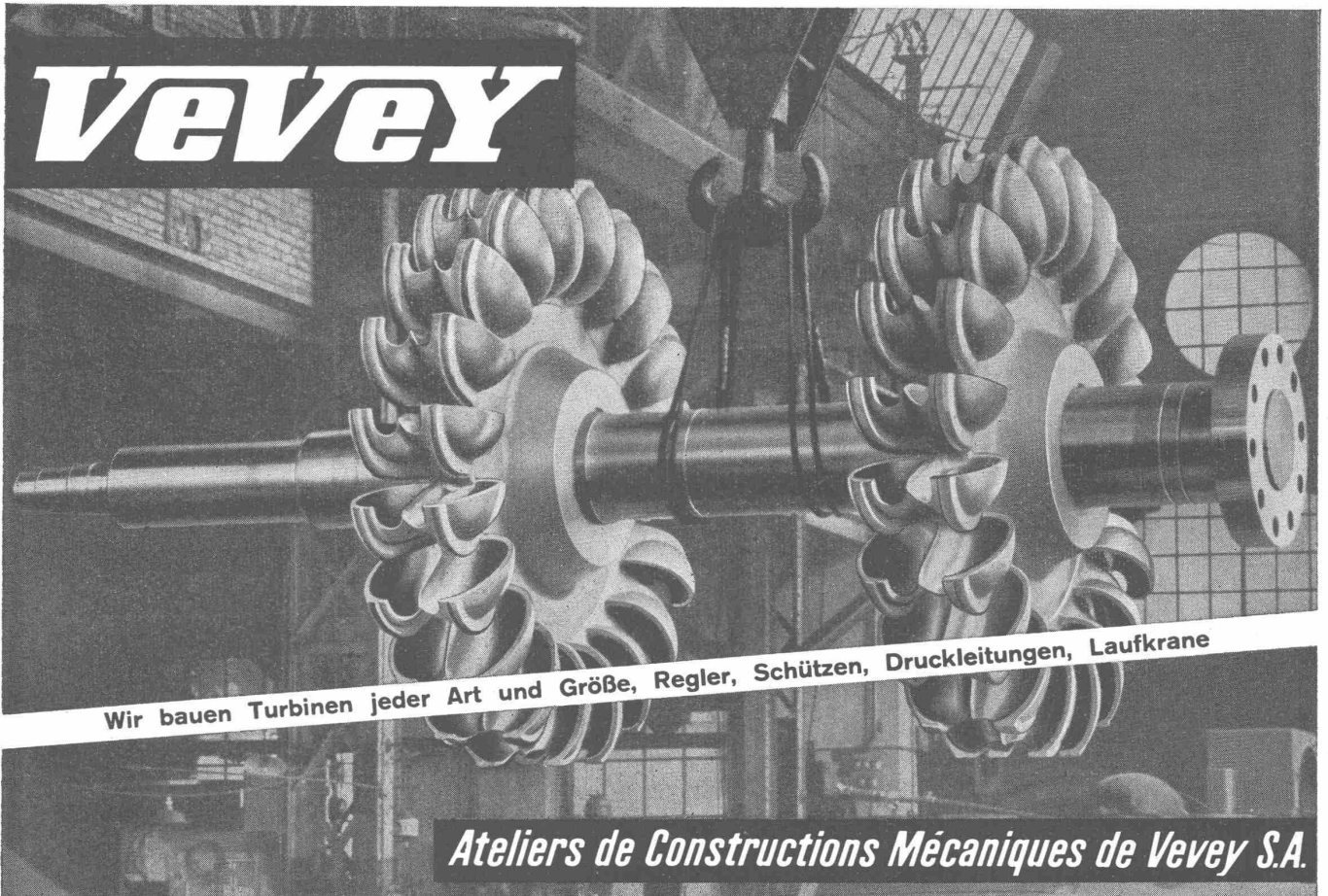
erste rein elektrisch
 geheizte Schwimmanlage
 im HALLENBAD ZÜRICH

erste Anlage zur Heizung im
 Winter und Kühlung im Sommer
 im RATHAUS von ZÜRICH

Grösste Wärme - Pumpe der Welt
 zum Eindampfen von stündlich 120000 kg
 Wasser

Zusammen ergeben die gelieferten Anlagen
 jährlich $\frac{1}{2}$ Million Tonnen Kohlenersparnis
 = $\frac{1}{7}$ des Kohlenverbrauchs der Schweiz

Vevey



Wir bauen Turbinen jeder Art und Größe, Regler, Schützen, Druckleitungen, Laufkrane

Ateliers de Constructions Mécaniques de Vevey S.A.