

Zeitschrift: Schweizerische Bauzeitung
Herausgeber: Verlags-AG der akademischen technischen Vereine
Band: 121/122 (1943)
Heft: 17

Werbung

Nutzungsbedingungen

Die ETH-Bibliothek ist die Anbieterin der digitalisierten Zeitschriften auf E-Periodica. Sie besitzt keine Urheberrechte an den Zeitschriften und ist nicht verantwortlich für deren Inhalte. Die Rechte liegen in der Regel bei den Herausgebern beziehungsweise den externen Rechteinhabern. Das Veröffentlichen von Bildern in Print- und Online-Publikationen sowie auf Social Media-Kanälen oder Webseiten ist nur mit vorheriger Genehmigung der Rechteinhaber erlaubt. [Mehr erfahren](#)

Conditions d'utilisation

L'ETH Library est le fournisseur des revues numérisées. Elle ne détient aucun droit d'auteur sur les revues et n'est pas responsable de leur contenu. En règle générale, les droits sont détenus par les éditeurs ou les détenteurs de droits externes. La reproduction d'images dans des publications imprimées ou en ligne ainsi que sur des canaux de médias sociaux ou des sites web n'est autorisée qu'avec l'accord préalable des détenteurs des droits. [En savoir plus](#)

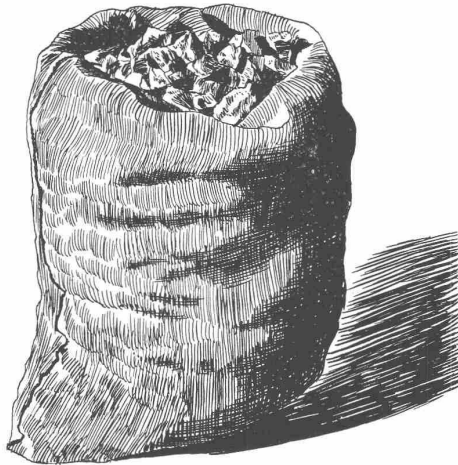
Terms of use

The ETH Library is the provider of the digitised journals. It does not own any copyrights to the journals and is not responsible for their content. The rights usually lie with the publishers or the external rights holders. Publishing images in print and online publications, as well as on social media channels or websites, is only permitted with the prior consent of the rights holders. [Find out more](#)

Download PDF: 21.02.2026

ETH-Bibliothek Zürich, E-Periodica, <https://www.e-periodica.ch>

Dicke Mauern *sparen Kohle*

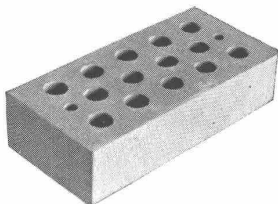


Der Baulustige geniesst jetzt einen sehr drastischen Anschauungsunterricht! Deutlicher als jede wissenschaftliche Theorie ruft ihm die gegenwärtige Kohlennot eine uralte Bauweisheit in Erinnerung:

Je fester die Mauern, desto besser schützt das Haus seine Bewohner vor Wind und Kälte – desto leichter lässt es sich erwärmen.

Mit einem Schlage treten die grossen Vorzüge des traditionellen Backsteinbaues in Erscheinung. Die herkömmliche dicke Backsteinmauer bietet im kalten Winter einen hohen Wohnkomfort und ist vor allem billig, weil sie Kohle spart. Man kann sagen: «Wer mit Backstein baut, baut warm»!

ZÜRCHER ZIEGELEIEN AG.



Nr. 8302 BRB 3. 10. 1943

Drahtlose Telephonanschlüsse

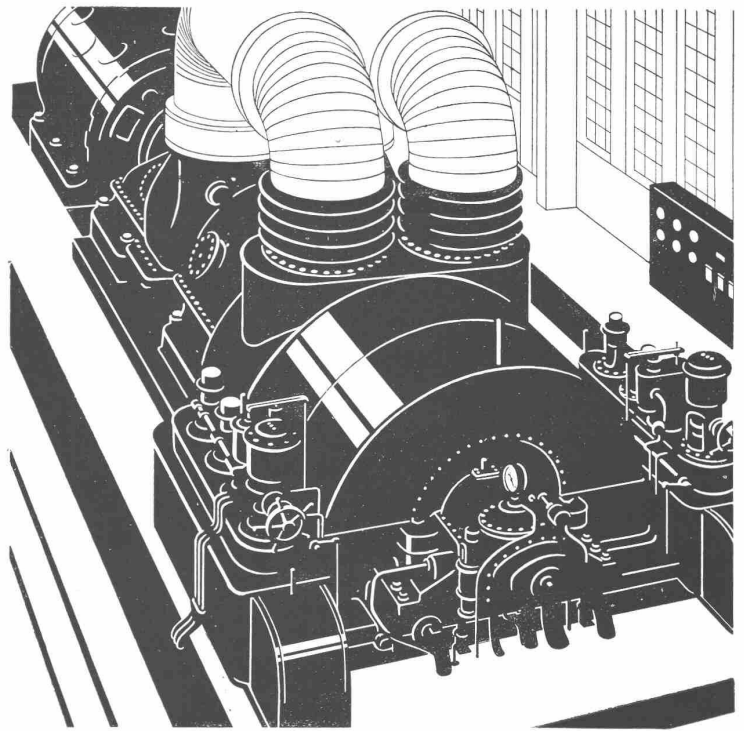
bilden in Klubhütten, Berggasthöfen und Baustellen im Gebirge, die durch Lawinen, Stein Schlag oder andere Naturereignisse gefährdet sind, ein ideales, stets betriebsbereites Nachrichtenmittel. Das obige Bild zeigt eine Klubhütte mit den Antennen einer solchen Anlage. Wir sind auf diesem Gebiet bahnbrechend vorangegangen. Interessenten erteilen wir gerne weitere Auskunft.

Hasler^{AG}Bern

WERKE FÜR TELEPHONIE UND PRÄZISIONSMECHANIK
GEGRÜNDET 1852 TELEPHON 64

§
SIEMENS

DAMPF- KRAFTWERKE



Z 11.01/2 a

SIEMENS ELEKTRIZITÄTS-ERZEUGNISSE AG

ABT. SIEMENS-SCHUCKERT

ZÜRICH, Löwenstrasse 35 - Telephon 53600



ARDOSIT die teerfreie Dachpappe mit aufgespresstem Grünschieferbelag eignet sich speziell für steile und gewölbte Dächer

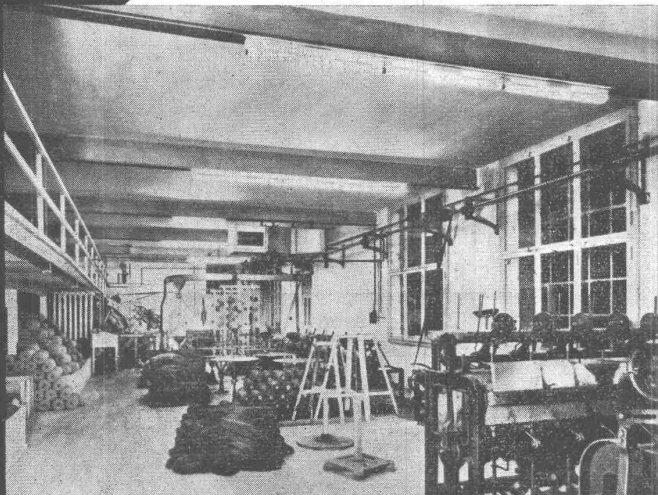
Lohse



MEYNADIER

MEYNADIER & CIE. A.-G., ZÜRICH
Fabrik und Bureaux Zürich-Alttetten, Vulkanstr. 110
Zweigniederlassung Bern, Seidenweg 24

Das neue PHILORA-Licht



PHILIPS-LAMPEN A.G.

ZÜRICH, MANESSESTR. 192, TEL. 5 86 10

Stromsparend

Blendungsfrei

Gleichmässig weiss

Hohe
Wirtschaftlichkeit

Lange
Lebensdauer

Beratung und
Projektilierung
unverbindlich



Wer weiss Bescheid?

Sie drücken die Taste für den gewünschten Raum oder die Alltaste, welche Sie mit sämtlichen Räumen gleichzeitig verbindet, und stellen Ihre Frage. Diese wird sofort gehört und von der entsprechenden Person, an deren Platz, ohne jeden Arbeitsunterbruch und Zeitverlust, beantwortet.

VIVAVOX, die moderne Gegensprechanlage mit Lautsprechern, ermöglicht eine vollkommene, zwanglose und sofortige Verständigung von Raum zu Raum; sie ergänzt und entlastet das Telephon.

Auf Wunsch übersenden wir Ihnen gerne, ohne Unkosten für Sie, die Broschüre „Wie man die interne Sprechverbindung in jedem Betrieb rationell gestalten kann“.

AUTOPHON A.-G., SOLOTHURN

TECHNISCHE BUREAUX: ZÜRICH, BASEL, BERN

GENERALVERTRETUNG FÜR DIE WESTSCHWEIZ: TÉLÉPHONIE S.A., LAUSANNE



VIBRIERTER BETON
für Betonstrassen u. Verkleidungen
aller Arten wird hergestellt mit dem
VIBROPIL
Patent No. 129.811
Verlangen Sie Prospekte und Offerten von
S.A. RENE MAY/ING.
Avenue de France 66 - Tél. 272.38
LAUSANNE

ALPHONS FUETSCH ZÜRICH 11

Ingenieurbureau für Zentralheizungen
und Sanitäre Anlagen

Chaletweg 7
Telephon 6 81 37

Projektierung und Montageleitung von Zentralheizungen
aller Systeme und Sanitären Anlagen, Untersuchungen
und Expertisen

Langjährige Erfahrung, speditive Bearbeitung aller Pro-
jekte, billigste Berechnung

Aseol

SCHMIERMITTEL

Sie finden bei uns sämtliche Schmier-
mittel für das Baugewerbe in bewährter
Qualität. Offerte und Referenzen bereit-
willigst durch Telephon Bern (031) 2 78 44.

ADOLF SCHMIDS ERBEN AG. BERN



Glissa

die überlegene Schau-
fenster-Metallrahmen-
Konstruktion mit un-
sichtbarer Schlitzent-
lüftung.

Verlangen Sie Muster
und Offerten durch

IN- UND AUSL.-PATENTE

IG LASMANUFAKTUR A.-G. / SCHAFFHAUSEN TELEFON (053)
5 31 43 / 5 31 44

UTO-Kühlmaschinen AG Zürich

Bremgartnerstrasse 18 - Telephon 710 55

Moderne vollautomatische Kühlanlagen,
Tief- und Schnellgefrieranlagen,
gekühlt mit den speziell hierfür kon-
struierten Hochleistungs-Kom-
pressoren

W. GLASER
DIPL. ING.
HOCH & TIEFBAU
SCHLIEREN, ZÜRICH

St. Margrether-Sandstein

Kennen Sie die Vorzüge meines Materials? Jegliche Stein-
hauarbeiten, Tür- u. Fenstereinfassungen, Cheminées etc.
Verlangen Sie unverbindlich Offerte oder Vertreterbesuch.

STEINBRUCH- UND STEINMETZGESCHÄFT
E. GAUTSCHI St. Margrethen Tel. 734 86

Bulldog-Holzverbinder

tausendfach bewährt!

Muster und Angebote durch die Generalvertretung:

J. G. KIENER & WITTLIN AG

Schauplatzgasse 23

BERN

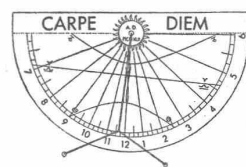
Telephon 29.122

Erfinder
berät fachgemäss über Pa-
tent-Erwirkung und -Ver-
wertung im In- und Auslande
die Firma PERUHAG,
Schwanengasse 4, Bern, Tel.
2.35.04. Agenturen in allen
grösseren Städten.
Verlangen Sie Prospekte

Das Inserat ist

die Brücke

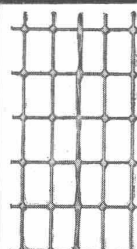
zwischen Angebot
und Nachfrage



Sonnenuhren

Konstruktionen und
Berechnungen

A. STEINBRÜCHEL, Ing.
ZÜRICH 7, Hofackerstrasse 19



Streckrabitz

1a feuerverzinkt, 13/17 mm

Für sämtliche Rabitzkonstruktionen, Ueberspannen von
Kork- und Leichtbauplatten aller Systeme und von
Schilfrohrgebe; Armierung von Zementkonstruk-
tionen und Unterlagsböden.

Weitere Bauspezialitäten:

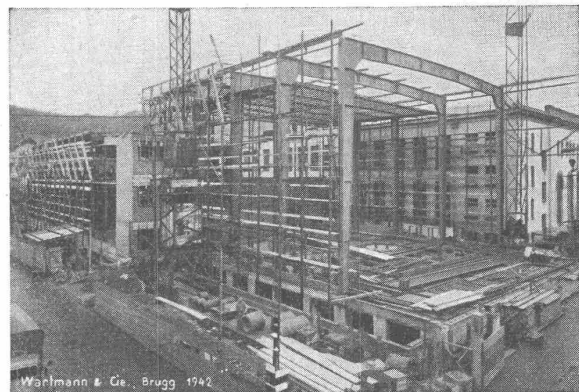
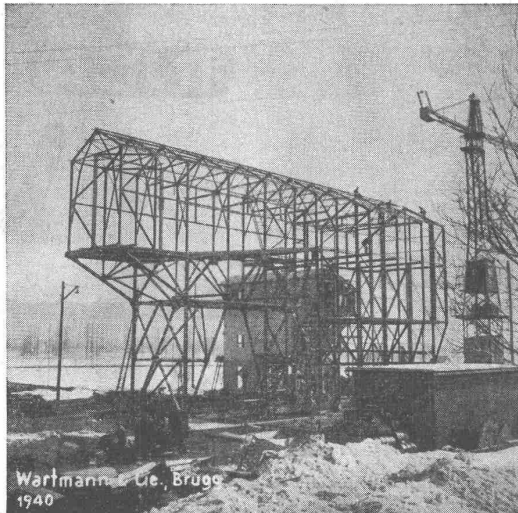
**Drahtziegelgewebe, Drahtgeflechte, rohes Beton-
Einlagegewebe, Dülo.**

SCHWEIZ. DRAHTZIEGELFABRIK A. - G.
LOTZWIL (Bern) Tel. 6 01 73

Wartmann & Cie

Stahlbau - Kesselschmiede - Brugg

Die Lösung grosser Stahlbau-Aufgaben in Kriegszeiten wurde ermöglicht durch unsere technische Leistungsfähigkeit und unsere großen Rohmaterial-Lager



Elektrische Uhren

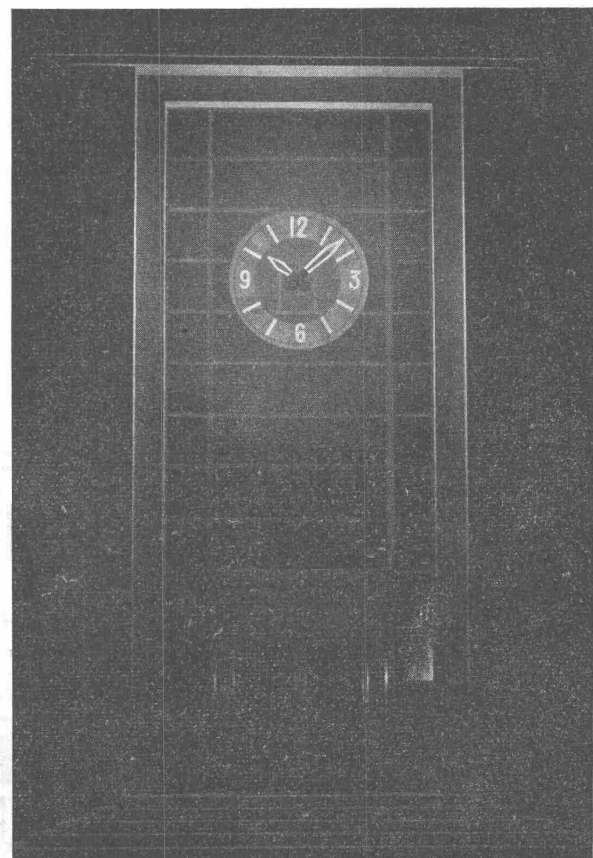
jeder Art

Präzisionsapparate für
die Zeitmessung

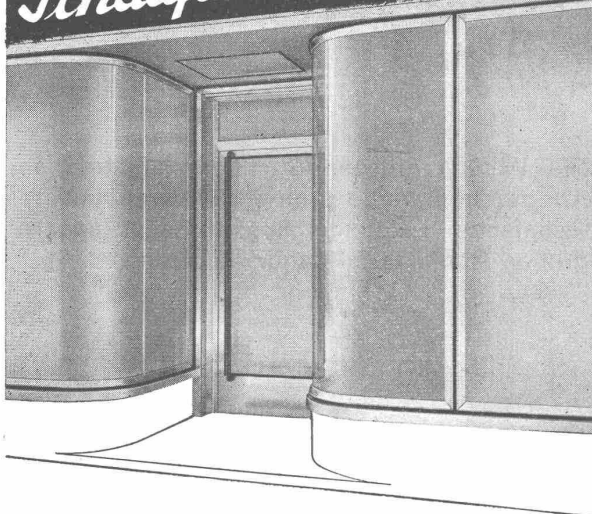
Fernmelde-Anlagen

FAVAG

Fabrik elektrischer Apparate A. G.
Neuenburg



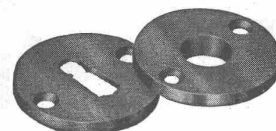
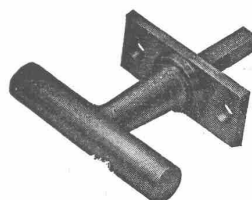
Schaufenster-Anlagen



Ausführung in Eisen, Anticorodal
eloxiert, in Naturton oder gefärbt
Eingänge mit Scherengittern
Rolladen und Rollgitter „Stabil“

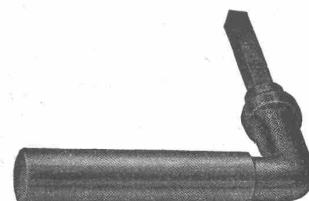
GEHR. TUCHSCHMID
FRAUENFELD + ZÜRICH

Schweizer Baubeschläge



INCA

Wir liefern alle
kuranten Be-
schläge in erst-
klassiger Aus-
führung.



INJECTA

A.-G. Spritzgusswerke und Apparatefabrik

TEUFENTHAL b. AARAU

Telephon 3 82 77

Kampf dem Verderb auch für Holz

darum

IMPRÄGNIERUNG,

jedoch nur nach dem Kesselverfahren
unter Vacuum und Druck mit
Teeröl oder E-K.

HOLZKONSERVIERUNG A.-G.
ZOFINGEN



Niederdruck- Zentrifugalpumpen

MAMMUT



Isolierstoff für Hoch- u. Tiefbau

Asphalt-Emulsion AG Zürich

Telephon 58.866

erstellt zuverlässig

Löwenstrasse 11



TURICUM
Teerfreie Dachpappe

Terrassen, Flachdächer, Grundwasser-Isolierungen



WALTER J. HELLER & Co.

BAUUNTERNEHMUNG

BERN — SCHLOSSTRASSE 119 — TEL. 2 20 36



SIEMENS

BELEUCHTUNGS- TECHNIK

BERATUNG

in allen licht- und beleuchtungs-
technischen Fragen

für

INDUSTRIE - GEWERBE - HANDEL
SCHULEN - SPORTPLÄTZE
VERKEHR

1943 Werkstattbeleuchtung mittels Leuchtstoffröhren

SIEMENS ELEKTRIZITÄTS-ERZEUGNISSE A.-G., ZÜRICH-LAUSANNE
ABTEILUNG SIEMENS-SCHUCKERT

norm

BETON- PANZERTÜREN

Stahlblechmantel mit eingebauter Armierung, der auf der Baustelle ausbetoniert wird.

3 Ausführungen: Splittersicher bis nahtreffersicher. — Verlangen Sie Spezialkatalog von

Metallbau AG
Zürich-Albisrieden / Tel. 70677

**CTW
MUTTENZ**

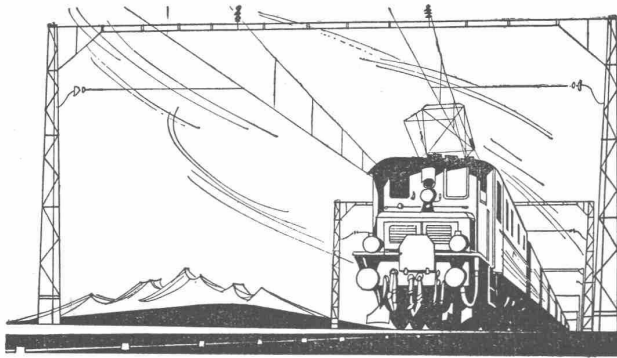
seit **50** Jahren
führend in:

- Dauer-Dachpappen
- Isolier-Pappen
- Abdichtungsplatten
- Isoliergeweben
- Teer- und Asphaltpapieren
- Verdunkelungs- und Spezial-Pappen aller Art

Muster und Angebote unverbindlich

Muttenz	Tel. 9 30 22
Zürich	3 11 77
	3 01 65
Bern	2 43 32
St. Gallen	2 61 65
Lausanne	3 20 13
Genève	4 63 19

CHEMISCH-TECHNISCHE WERKE A. G. MUTTENZ-BASEL
gegründet 1887 USINES TECHNICO-CHIMIQUES S.A. MUTTENZ-BALE
Ältestes und leistungsfähigstes Unternehmen dieser Branche



DIE ELEKTRIFIKATION DER SBB - EINE TAT WEISER VORAUSICHT

Elektrizität, eine geheimnisvolle Kraft, durch Drähte geleitet, immer bereit. Elektrizität, unvorstellbare Kraft, Tausende von Tonnen zieht sie durch Täler, über Brücken und Berge. Elektrizität, erzeugt durch die Wucht des Wassers, das sich von unsern Bergen in die Turbinen der Kraftwerke im Tal stürzt.

Schon frühzeitig hat die Schweiz die wirtschaftlichen Möglichkeiten der Elektrizität erkannt, und ihren fortschrittlichen Willen durch die Elektrifikation der **SBB** dokumentiert. Eine Pionierleistung, auf die wir stolz sein dürfen und die den Namen der Schweiz und ihrer Industrie in der ganzen Welt bekannt gemacht hat.

Die **SBB** würden einen Drittel des gesamtschweizerischen Kohlenverbrauchs benötigen. Das entspräche einem Kohlenbedarf von täglich 205 Wagen zu je 15 Tonnen, während für den heutigen Dampfbetrieb täglich nur noch 24 Wagen benötigt werden. Wir verdanken daher der Elektrifikation gegenwärtig eine Erleichterung der Kohlenzuteilung für Industrie, Gaswerke und private Raumheizung. Wir verdanken der Elektrifikation, dass unser Fahrplan im vierten Kriegsjahr durchschnittlich nur um 20% abgebaut ist, dass wir bis im vierten Kriegsjahr noch den Vorkriegstarif aufrechterhalten konnten, dass wir im Bahnbetrieb bei den heutigen Kohlenpreisen jährlich rund 100 Millionen Franken Einsparungen machen können. Die Umstellung der **SBB** auf die weisse Kohle hat uns aber vor allem eine schwere Landeskrisis erspart. Die Elektrifikation ist eine Gemeinschaftsleistung, die uns mit Stolz erfüllen soll.

*Die
SBB
gehören dem Schweizervolk*

SERVICES INDUSTRIELS DE GENÈVE

OFFRES D'EMPLOI

Ingénieur-électricien

à la section des études du service de l'électricité.

Conditions à satisfaire:

Etre âgé de moins de 35 ans.

Jouer d'une bonne santé.

Etre citoyen suisse; à titre égal, la préférence sera donnée aux citoyens genevois.

Etre porteur d'un diplôme d'ingénieur-électricien.

Pouvoir justifier d'une expérience de quelques années dans la construction ou l'exploitation d'installations électriques.

La fonction est classée en 3^{ème} catégorie de l'échelle des traitements (minimum Fr. 6500.—, maximum Fr. 8000.—).

Technicien-électricien

à la section des études du service de l'électricité.

Conditions à satisfaire:

Etre âgé de moins de 35 ans.

Jouer d'une bonne santé.

Avoir une bonne instruction générale.

Etre citoyen suisse: à titre égal, la préférence sera donnée aux citoyens genevois.

Etre porteur d'un diplôme de technicien-électricien.

Pouvoir justifier d'une expérience de quelques années dans la construction ou l'exploitation d'installations électriques.

La fonction est classée en 6^{ème} catégorie de l'échelle des traitements (minimum Fr. 5000.—, maximum Fr. 6350.—).

Les offres **manuscrites**, accompagnées d'un curriculum vitae et d'une photographie, devront être adressées avant le samedi 30 octobre 1943, dernier délai, au Secrétariat général des Services industriels de Genève, case Stand.

TELEPHON 4 67 96

HEINRICH WAGNER & Co

OBERFLÄCHENTECHNIK

**LACK- UND FARBENFABRIK
OBERFLÄCHENTECHNIK
TEXTILBEHANDLUNG**

Verkauf: Zürich 8, Dufourstraße 48
Fabrik: Zürich 9, Vulkanstraße 108

DEOXIDINE-IPRO Entfettung, Entrostung im Kalt- und Warmverfahren
ELEKTRO-GRANODINE 30 Rostschutz auf elektrochem. Wege
RODINE Spitzenprodukt Beizzusatz

LITHOFORM Vorbehandlung für Zink und Zinklegierungen sowie galvanisiertem Zink und verzinktem Eisen.

S.T.S.

Schweizer. Technische Stellenvermittlung
Service Technique Suisse de placement
Servizio Tecnico Svizzero di collocamento
Swiss Technical Service of employment

ZÜRICH, Beethovenstr. 1 — Telefon: 354 26 — Telegr.: STSINGENIEUR ZÜRICH.
 Für Arbeitgeber kostenlos. Für Stellensuchende Einschreibgebühr 2 Fr. für 3 Monate.
 Bewerber wollen Anmeldebogen verlangen. *Auskunft* über offene Stellen und Weiterleitung von Offerten erfolgt *nur gegenüber Eingeschriebenen*.

MASCHINEN-ABTEILUNG

- 647 **Dipl. Elektro-Ingenieur** (E. T. H.), für Forschungsarbeiten im Labor, mit Praxis in elektrotechn. Kleinapparaten. Deutsch und französisch. Ca. 30 bis 35 J. Sofort. Zentralschweiz.
- 649 **Maschinen-Ingenieur** (E. T. H.), mit Konstruktions-Praxis im allgem. Maschinenbau, event. auch Wasserturbinen- od. Wärmekraftmaschinenbau. Schweiz.
- 651 **Konstrukteur** (Technikum), u. Praxis im Werkzeugmaschinenbau. Baldigst. Zentralschweiz.
- 653 **Dipl. Elektro-Techniker**, Inhaber der Konzession A u. Meisterprüfung, Bewerber französischer Muttersprache bevorzugt. Eintritt 1. Dez. 1943. Berner Jura.

BAU-ABTEILUNG

- 146 **Bautechniker-Kunstgewerbler**, für Entwurf u. Konstruktion von Kunstschmiedearbeiten u. Beleuchtungskörpern. Ostschweiz.

- 698 **Vermessungs-Techniker od. Tiefbau-Techniker**, für Projektierung von Strassenbauten u. Praxis in Meliorationsarbeiten. Baldigst. Zentralschweiz.
- 904 **Vermessungs- od. Tiefbau-Techniker**, mit Praxis, für Vermessung einer Gemeinde. Baldigst. Kt. Wallis.
- 1200 **Dipl. Bau-Ingenieur**, Statiker. Nordwestschweiz. S. 28. Aug.
- 1438 **Hochbau-Techniker**, mit Praxis. Sofort. Ostschweiz.
- 1444 **Bau-Ingenieur od. Tiefbau-Techniker**, für Bauleitung unterirdischer Magazine. Sofort. Zentralschweiz.
- 1448 **Hochbau-Techniker**, mit Praxis. Sofort. Kt. Zürich.
- 1450 **Tiefbau-Techniker ev. Bau-Ingenieur**, für allgem. Tiefbauarbeiten (Wasserversorgungen, Kanalisationen). Baldigst. Ostschweiz.
- 1452 **Hochbau-Techniker**, mit Bauführerpraxis. Zentralschweiz.
- 1454 **Hochbau-Techniker**. Sofort. Nordostschweiz.
- 1460 **Kultur-Ingenieur od. -Techniker**, für Absteckungen, Bauführungen u. Projektierungen; ferner **Kultur-Ingenieur**, für Kanalbau u. hydraul. Aufgaben, **Tiefbau-Techniker**, **Kultur-Techniker ev. Vermessungs-Techniker**, für Bauaufnahmen, Absteckungen u. Bauführungen. Sofort. Ostschweiz.
- 1462 **Dipl. Tiefbau-Techniker**, für Bureau. Sofort. Nordwestschweiz.
- 1466 **Tiefbau-Techniker**, mit Vermessungspraxis. Baldigst. Zentralschweiz.
- 1472 **Dipl. Architekt od. Hochbau-Techniker**, mit Praxis. Baldigst. Architektur-Bureau Zürich.
- 1478 **Hochbau-Techniker**, mit Praxis, für Schreinerarbeiten. Baldigst. Bauunternehmung Zentralschweiz.



ING. MAX GREUTER & CIE. ZÜRICH 8
INJEKTIONS- UND GUNIT-ARBEITEN **TIEFBOHRUNGEN**

Schweizerische Bundesbahnen

Kreis III

Offene Stellen bei der Bauabteilung

Ein Elektro-Ingenieur
 für die Sektion elektrischer Anlagen

Zwei Tiefbau-Ingenieure
 für die Sektion Tiefbau und für Bahnunterhalt

Erfordernisse: Diplom einer Technischen Hochschule, mindestens zweijährige praktische Tätigkeit als Ingenieur (Militärdienst inbegriffen), Alter nicht über 28 Jahre, Kenntnis zweier Landessprachen. Es ist eine Ausbildungszeit von drei Jahren vorgesehen, wovon das erste Jahr bei der erwähnten Sektion, das zweite Jahr im Eisenbahnbetriebsdienst und das dritte Jahr in andern Diensten.

Anmeldetermin: 12. November 1943. Anmeldung schriftlich an die Kreisdirektion III der SBB in Zürich.

Bemerkungen: Diensteintritt 1. Januar 1944.
 Die Bauabteilung verabfolgt Interessenten die neu in Kraft gesetzten Richtlinien für die Aufnahme und Ausbildung von Ingenieuren und Architekten der SBB und erteilt auf Wunsch weitere Auskunft.

REVISION

sämtlicher

BAUMASCHINEN

Spezialist für Kompressoren aller Systeme sowie für Pressluftwerkzeuge und Diesel-Motoren. Erstklassige Referenzen. Langjährige Erfahrung. Reparaturen nach Möglichkeit am Ort.

MAX BERTSCHMANN, Wasgenring 29, BASEL.
 Telefon 2 41 63

Vakante Stellen

3 junge Ingenieure für die Abteilung Bahnbau und Kraftwerke und zwar:

- 1 Bauingenieur für die Sektion Tiefbau,
- 1 Elektroingenieur für die Sektion Sicherungsanlagen u.
- 1 Bau- oder Maschineningenieur für die Sektion Oberbau.

Erfordernisse: Diplom einer technischen Hochschule, mindestens zweijährige praktische Tätigkeit als Ingenieur (Militärdienst inbegriffen), Alter nicht über 28 Jahre, Kenntnis zweier Landessprachen. Es ist eine Ausbildungszeit von 3 Jahren vorgesehen, wovon das erste Jahr bei der erwähnten Sektion, das zweite Jahr im Eisenbahnbetriebsdienst und das dritte Jahr in andern Diensten.

Anmeldetermin: 30. Oktober 1943.

Anmeldung schriftlich an die Generaldirektion der SBB in Bern.

Bemerkungen: Dienstantritt spätestens 1. Januar 1944. Die Abteilung für Bahnbau und Kraftwerke verabfolgt Interessenten die soeben in Kraft gesetzten Richtlinien für die Aufnahme und Ausbildung von Ingenieuren und Architekten der SBB und erteilt auf Wunsch jede weitere Auskunft.

FACHLITERATUR

und andere antiquar. besorgt Ihnen **Leihbibliothek GENILLOU, Hirschengraben 8, BERN, Telefon 3 90 18.**

Offene Stellen.

Die **Kreisdirektion II der SBB in Luzern** sucht für ihre Bauabteilung

einen jungen Bau-Ingenieur
 für die Sektion Tiefbau

einen jungen Architekten
 für die Sektion Hochbau

Erfordernisse: Schweizerbürger, Diplom einer Technischen Hochschule, mindestens zweijährige praktische Tätigkeit (Militärdienst inbegriffen). Alter nicht über 28 Jahre. Kenntnis zweier Landessprachen. Es ist eine Ausbildungszeit von drei Jahren vorgesehen, wovon das erste Jahr bei der erwähnten Sektion, das zweite Jahr im Eisenbahnbetriebsdienst und das dritte Jahr in andern Dienstzweigen.

Anmeldetermin: 2. November 1943.

Anmeldung schriftlich an die **Kreisdirektion II der SBB in Luzern.**

Bemerkungen: Dienstantritt spätestens 1. Januar 1944. Die Bauabteilung verabfolgt Interessenten die kürzlich in Kraft gesetzten Richtlinien für die Aufnahme und Ausbildung von Ingenieuren und Architekten der SBB und erteilt auf Wunsch jede weitere Auskunft.

Aluminium

ersetzt Kupfer!

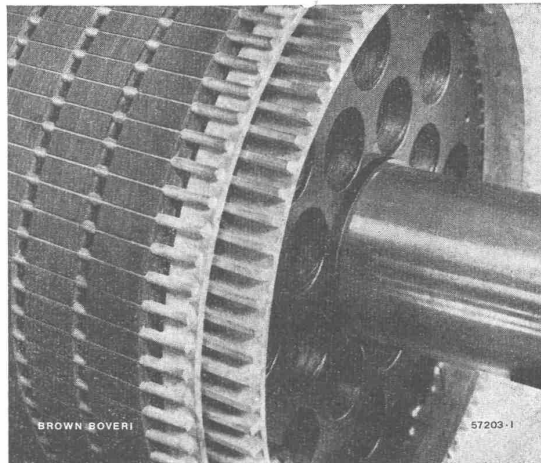
Dank unermüdlicher Forschung, mutigen Anpackens neuer Aufgaben und dank stetem Streben nach Vervollkommnung haben wir das Problem des Ersatzes von Kupfer durch **Aluminium** bei unseren Maschinen und Apparaten gelöst.

Unsere Fabrikate sind daher heute genau wie früher

Qualitätsprodukte!

A.-G. BROWN, BOVERI & CIE., BADEN

Technische Bureaux in Baden, Basel, Bern und Lausanne



Rotor mit Aluminiumwicklung eines 140 PS Elektromotors.

GUSSEISEN

... ist für
Rohrleitungen
im Boden immer
noch das bewährteste
Material.

EISENWERK CHOINDEZ

Gesellschaft der Ludw. von Roll'schen Eisenwerke A.G.

V ROLL N